

一般職業紹介状況（平成20年6月分）について

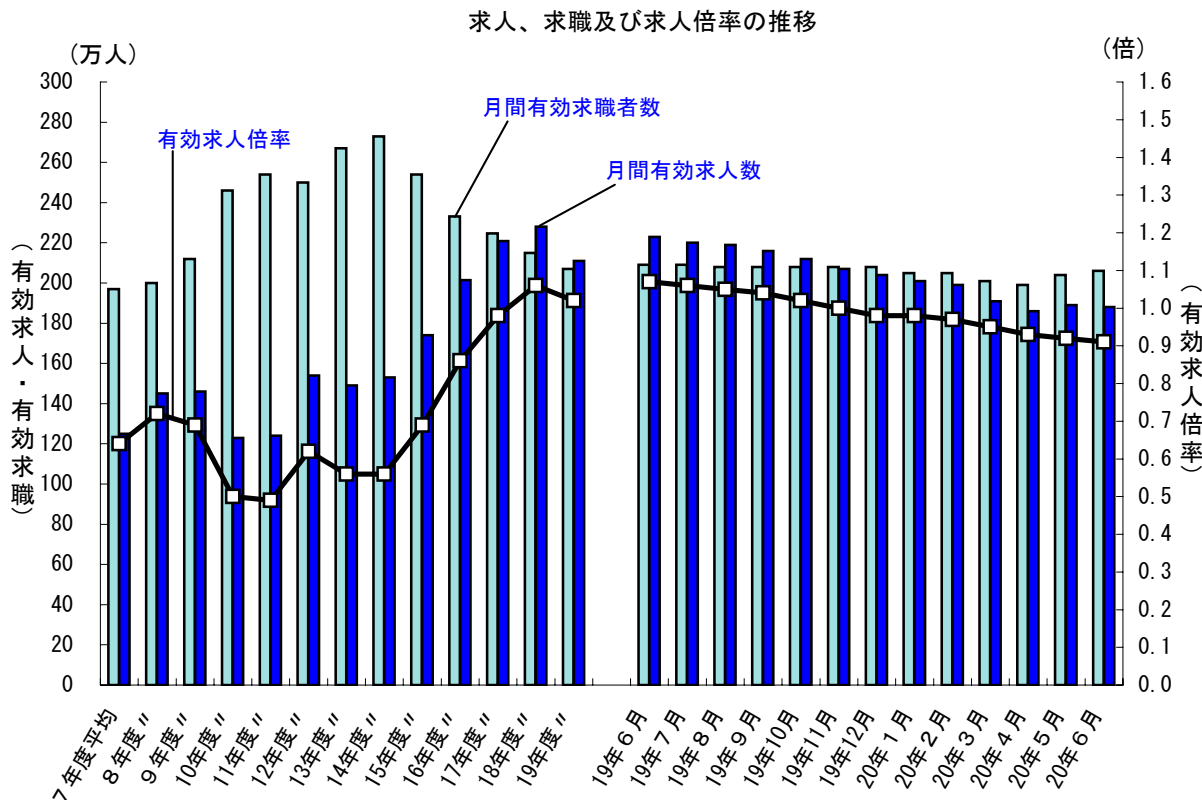
平成20年6月の一般職業紹介状況をみると、有効求人倍率（季節調整値）は0.91倍となり、前月を0.01ポイント下回った。正社員有効求人倍率は0.53倍となり、前年同月を0.04ポイント下回った。

6月の有効求人（季節調整値）は前月に比べ0.6%減となり、有効求職者（同）は0.9%増となった。

6月の新規求人は前年同月と比較すると17.9%減となった。これを産業別にみると、前月に引き続き、サービス業（29.5%減）、建設業（20.7%減）、製造業（20.0%減）、教育、学習支援業（19.9%減）、運輸業（17.2%減）、情報通信業（15.4%減）、卸売・小売業（14.7%減）は減少となった。

また、飲食店、宿泊業（10.1%減）、医療、福祉（0.5%減）は増加から減少となった。

都道府県別の有効求人倍率（季節調整値）をみると、最も高いのが愛知県の1.74倍、最も低いのが沖縄県の0.41倍となった。



- (注) 1. 月別の数値は季節調整値である。なお、平成19年12月以前の数値は新季節指数により改訂されている。
 2. 文中の正社員求人倍率は正社員の月間有効求人数をパートタイムを除く常用の月間有効求職者数で除して算出しているが、パートタイムを除く常用の有効求職者には派遣労働者や契約社員を希望する者も含まれるため、厳密な意味での正社員求人倍率より低い値となる。
 3. 文中の産業分類は、平成14年3月改訂の「日本標準産業分類」に基づくもの。

第1表 一般職業紹介状況（新規学卒者を除きパートタイムを含む）

平成20年6月

項目	年月	20年 6月	20年 5月	19年 6月	対前年同月 増減率、差 (%、ポイント)	季節調整値 対前月 増減率、差 (%、ポイント)	
	全 数	1 月間有効求職者数 (人)	2,145,808	2,186,757	2,175,627	▲ 1.4	0.9
2 新規求職申込件数 (件)		509,748	544,600	503,364	1.3	2.2	
3 月間有効求人数 (人)		1,790,096	1,840,422	2,119,311	▲ 15.5	▲ 0.6	
4 新規求人数 (人)		648,454	676,470	789,840	▲ 17.9	▲ 4.0	
5 就職件数 (件)		162,227	166,269	174,541	▲ 7.1	5.3	
6 有効求人倍率(3/1) (倍)		0.83	0.84	0.97	▲ 0.14	—	
季節調整値		0.91	0.92	1.07	—	▲ 0.01	
7 新規求人倍率(4/2) (倍)		1.27	1.24	1.57	▲ 0.30	—	
季節調整値		1.26	1.35	1.54	—	▲ 0.09	
8 就職率(5/2×100) (%)		31.8	30.5	34.7	▲ 2.9	—	
季節調整値		29.3	28.5	32.0	—	0.8	
9 充足率(5/4×100) (%)		25.0	24.6	22.1	2.9	—	
季節調整値		23.2	21.2	20.8	—	2.0	
常 用		10 月間有効求職者数 (人)	2,132,067	2,164,642	2,153,419	▲ 1.0	
		11 新規求職申込件数 (件)	504,442	536,237	498,204	1.3	
		12 月間有効求人数 (人)	1,689,775	1,744,642	1,984,089	▲ 14.8	
		13 新規求人数 (人)	604,402	633,652	727,182	▲ 16.9	
		14 就職件数 (件)	152,501	157,673	161,024	▲ 5.3	
	15 有効求人倍率(12/10) (倍)	0.79	0.81	0.92	▲ 0.13		
	16 新規求人倍率(13/11) (倍)	1.20	1.18	1.46	▲ 0.26		
	17 就職率(14/11×100) (%)	30.2	29.4	32.3	▲ 2.1		
18 充足率(14/13×100) (%)	25.2	24.9	22.1	3.1			

(注) 1. 季節調整法はセンサス局法Ⅱ(X-12-ARIMA)による。なお、平成19年12月以前の数値は新季節指数により改訂されている。

2. ▲は減少である。

第2表 雇用形態別常用職業紹介状況（新規学卒者を除く）

平成20年6月

年 月		20年 6月	20年 5月	19年 6月	対前年同月 増減率、差 (%、ポイント)
パート タイムを 除く 常用	1 月間有効求職者数 (人)	1,575,543	1,604,417	1,616,101	▲ 2.5
	2 新規求職申込件数 (件)	370,677	387,921	370,952	▲ 0.1
	3 月間有効求人数 (人)	1,121,736	1,146,570	1,348,033	▲ 16.8
	4 新規求人数 (人)	400,728	418,043	491,934	▲ 18.5
	5 就職件数 (件)	103,212	106,141	111,763	▲ 7.7
	6 有効求人倍率(3/1)(倍)	0.71	0.71	0.83	▲ 0.12
	7 新規求人倍率(4/2)(倍)	1.08	1.08	1.33	▲ 0.25
	8 就職率(5/2×100)(%)	27.8	27.4	30.1	▲ 2.3
	9 充足率(5/4×100)(%)	25.8	25.4	22.7	3.1
正 社 員	10 月間有効求人数 (人)	830,240	847,009	924,149	▲ 10.2
	11 新規求人数 (人)	293,891	307,614	336,520	▲ 12.7
	12 就職件数 (件)	79,833	81,367	85,564	▲ 6.7
	13 有効求人倍率(10/1)(倍)	0.53	0.53	0.57	▲ 0.04
	14 充足率(12/11×100)(%)	27.2	26.5	25.4	1.8
常用 的 パート タイム	15 月間有効求職者数 (人)	556,524	560,225	537,318	3.6
	16 新規求職申込件数 (件)	133,765	148,316	127,252	5.1
	17 月間有効求人数 (人)	568,039	598,072	636,056	▲ 10.7
	18 新規求人数 (人)	203,674	215,609	235,248	▲ 13.4
	19 就職件数 (件)	49,289	51,532	49,261	0.1
	20 有効求人倍率(17/15)(倍)	1.02	1.07	1.18	▲ 0.16
	21 新規求人倍率(18/16)(倍)	1.52	1.45	1.85	▲ 0.33
	22 就職率(19/16×100)(%)	36.8	34.7	38.7	▲ 1.9
	23 充足率(19/18×100)(%)	24.2	23.9	20.9	3.3

(注)1. ▲は減少である。

2. 正社員の有効求人倍率は正社員の月間有効求人数をパートタイムを除く常用の月間有効求職者数で除して算出しているが、パートタイムを除く常用の月間有効求職者数には派遣労働者や契約社員を希望する者も含まれるため、厳密な意味での正社員有効求人倍率より低い値となる。

第3表 - 1 主要産業別、規模別一般新規求人状況

○ 主要産業別、規模別一般新規求人状況（新規学卒者を除く）

平成20年6月

産業・規模		全数	パート除く	常用	臨時・季節	パートタイム
新規求人 数 (人)	合計	648,454	423,550	400,728	22,822	224,904
	E 建設業	47,846	44,758	42,953	1,805	3,088
	F 製造業	84,411	63,043	60,116	2,927	21,368
	H 情報通信業	25,720	23,118	22,287	831	2,602
	I 運輸業	39,308	31,687	30,759	928	7,621
	J 卸売・小売業	103,327	54,587	53,270	1,317	48,740
	M 飲食店、宿泊業	54,631	22,512	21,939	573	32,119
	N 医療、福祉	102,695	59,568	58,498	1,070	43,127
	O 教育、学習支援業	8,075	3,163	2,935	228	4,912
	Q サービス業（他に分類されないもの）	150,902	101,104	90,808	10,296	49,798
	(規模別)					
	29人以下	335,905	219,551	208,408	11,143	116,354
	30～99人	175,342	114,105	109,153	4,952	61,237
100～299人	87,833	58,268	54,401	3,867	29,565	
300～499人	19,754	12,906	12,166	740	6,848	
500～999人	15,124	9,470	8,856	614	5,654	
1,000人以上	14,496	9,250	7,744	1,506	5,246	
対前年 同月 比 (%)	合計	-17.9	-20.0	-18.5	-39.0	-13.7
	E 建設業	-20.7	-21.3	-17.0	-64.8	-11.5
	F 製造業	-20.0	-20.9	-20.2	-33.1	-17.3
	H 情報通信業	-15.4	-13.2	-13.5	-2.9	-31.2
	I 運輸業	-17.2	-17.3	-17.4	-16.0	-16.5
	J 卸売・小売業	-14.7	-13.2	-13.6	6.7	-16.3
	M 飲食店、宿泊業	-10.1	-1.5	-0.9	-20.2	-15.3
	N 医療、福祉	-0.5	-1.0	-1.4	30.6	0.1
	O 教育、学習支援業	-19.9	-21.8	-23.6	12.9	-18.7
	Q サービス業（他に分類されないもの）	-29.5	-34.5	-32.4	-48.2	-16.9
	(規模別)					
	29人以下	-19.1	-20.8	-19.0	-44.2	-15.6
	30～99人	-17.3	-19.3	-18.5	-34.3	-13.2
100～299人	-17.0	-19.3	-17.7	-36.8	-11.9	
300～499人	-11.7	-7.9	-7.0	-20.6	-18.2	
500～999人	-14.5	-20.5	-18.0	-45.1	-2.1	
1,000人以上	-14.5	-26.7	-28.8	-13.2	21.1	

○ 主要産業における対前年同月比の推移（新規学卒者を除く）

(%)

産 業	19年						20年						
	7月	8月	9月	10月	11月	12月	1月	2月	3月	4月	5月	6月	
パートタイムを含む	合計	-4.1	-6.7	-13.2	-3.9	-10.9	-15.1	-9.8	-9.9	-21.3	-12.6	-15.6	-17.9
E	建設業	-9.7	-12.1	-14.8	-12.9	-14.7	-20.2	-16.9	-28.9	-53.1	-33.2	-26.4	-20.7
F	製造業	-8.0	-10.9	-14.4	-7.1	-10.6	-17.6	-11.4	-11.0	-20.4	-13.0	-17.6	-20.0
H	情報通信業	-15.1	-11.4	-17.6	0.5	-8.8	-17.6	-9.6	-10.5	-16.3	-12.8	-19.7	-15.4
I	運輸業	-7.1	-0.4	-12.7	-1.2	-7.0	-13.9	-8.0	-5.6	-15.2	-6.8	-9.1	-17.2
J	卸売・小売業	2.4	-3.7	-10.4	0.5	-13.5	-12.0	-5.7	-9.1	-13.3	-7.6	-14.6	-14.7
M	飲食店、宿泊業	-7.4	1.0	-11.1	-4.7	-5.9	-13.0	-4.3	-0.1	-12.0	-2.3	2.1	-10.1
N	医療、福祉	4.2	7.2	-1.4	10.7	7.3	3.5	4.3	10.2	0.5	9.6	5.6	-0.5
O	教育、学習支援業	9.3	9.2	-2.5	8.0	4.6	4.1	3.5	4.9	-12.9	-10.0	-14.0	-19.9
Q	サービス業（他に分類されないもの）	-5.8	-13.5	-18.1	-8.6	-19.4	-25.4	-19.8	-19.6	-27.7	-23.1	-28.1	-29.5
パートタイムを除く	合計	-4.8	-7.9	-13.9	-4.7	-11.3	-16.8	-11.7	-13.4	-25.6	-16.1	-18.9	-20.0
E	建設業	-9.3	-12.0	-14.3	-13.2	-14.4	-20.2	-16.8	-30.0	-54.3	-34.3	-26.7	-21.3
F	製造業	-8.0	-11.7	-14.0	-7.4	-9.4	-18.1	-12.1	-11.1	-22.0	-13.0	-17.9	-20.9
H	情報通信業	-13.2	-12.3	-18.7	0.8	-9.7	-17.2	-8.1	-8.7	-15.5	-11.5	-18.0	-13.2
I	運輸業	-5.4	-1.3	-11.4	-2.1	-6.7	-12.2	-8.6	-7.7	-16.1	-8.2	-10.2	-17.3
J	卸売・小売業	6.9	-0.2	-11.3	1.1	-10.7	-12.2	-6.9	-10.8	-13.5	-10.4	-19.8	-13.2
M	飲食店、宿泊業	-7.0	15.5	-7.1	-3.1	8.3	-3.7	-2.3	6.5	-8.2	10.4	10.2	-1.5
N	医療、福祉	5.1	6.2	0.6	12.7	7.1	3.6	5.5	9.0	1.9	9.4	4.5	-1.0
O	教育、学習支援業	1.9	2.2	-4.2	10.0	5.3	8.8	-3.1	2.1	-2.9	-19.0	-2.8	-21.8
Q	サービス業（他に分類されないもの）	-8.4	-15.6	-19.8	-11.0	-22.0	-28.5	-23.1	-24.0	-32.8	-28.1	-32.3	-34.5

第3表 - 2 産業別一般新規求人状況（新規学卒者を除く）

平成20年6月

産 業	新規求人数 (人)			対前年同月比 (%)		
	全数	パート除く	パートタイム	全数	パート除く	パートタイム
合 計	648,454	423,550	224,904	-17.9	-20.0	-13.7
A. B. C 農、林、漁業 (01~04)	3,520	2,267	1,253	2.9	5.2	-1.2
D 鉱業 (05)	159	144	15	-28.7	-28.4	-31.8
E 建設業 (06~08)	47,846	44,758	3,088	-20.7	-21.3	-11.5
(06 総合工事業)	24,604	22,916	1,688	-24.5	-25.2	-14.2
F 製造業 (09~32)	84,411	63,043	21,368	-20.0	-20.9	-17.3
09 食料品製造業	16,198	7,982	8,216	-13.5	-12.7	-14.3
10 飲料・たばこ・飼料製造業	1,062	801	261	15.8	29.8	-13.0
11 繊維工業	1,082	735	347	-23.5	-25.8	-18.4
12 衣服・その他の繊維製品製造業	3,436	2,305	1,131	-17.0	-17.8	-15.3
13 木材・木製品製造業	975	812	163	-32.3	-32.3	-32.4
14 家具・装備品製造業	848	650	198	-30.8	-32.8	-23.6
15 パルプ・紙・紙加工品製造業	1,935	1,362	573	-8.0	-5.3	-14.0
16 印刷・同関連業	3,097	2,374	723	-15.9	-17.4	-10.5
17 化学工業	2,536	1,897	639	-21.9	-22.9	-18.5
18 石油製品・石炭製品製造業	80	77	3	-1.2	14.9	-78.6
19 プラスチック製品製造業	3,778	2,472	1,306	-11.6	-15.9	-2.2
20 ゴム製品製造業	841	610	231	-12.8	-8.0	-23.3
22 窯業・土石製品製造業	1,545	1,232	313	-32.1	-32.9	-28.7
23 鉄鋼業	1,505	1,344	161	-24.8	-27.5	10.3
24 非鉄金属製造業	717	617	100	-14.9	-3.4	-51.0
25 金属製品製造業	7,080	5,926	1,154	-14.8	-15.2	-13.0
26 一般機械器具製造業	11,094	9,881	1,213	-18.7	-18.7	-18.8
27 電気機械器具製造業	6,481	5,243	1,238	-21.8	-21.0	-25.0
28 情報通信機械器具製造業	2,062	1,652	410	-37.1	-36.7	-38.7
29 電子部品・デバイス製造業	3,936	3,100	836	-32.5	-34.3	-25.2
(272, 273, 281 民生用電気機器等)	3,499	2,849	650	-36.2	-34.3	-43.6
(274, 275, 282, 29 電子機器等)	5,315	4,230	1,085	-29.5	-31.3	-21.8
30 輸送用機械器具製造業	10,097	8,955	1,142	-25.5	-25.7	-23.5
(301 自動車)	7,713	6,661	1,052	-27.6	-28.5	-21.3
(303 造船)	1,820	1,795	25	-7.2	-6.2	-46.8
31 精密機械器具製造業	1,812	1,477	335	-20.1	-18.4	-27.0
(315 光学機器・レンズ)	563	455	108	17.0	18.5	11.3
(317 時計)	90	57	33	-33.8	-42.4	-10.8
21, 32 その他の製造業	2,214	1,539	675	-26.3	-30.3	-15.4
G 電気・ガス・熱供給・水道業 (33~36)	610	444	166	17.1	29.4	-6.7
H 情報通信業 (37~41)	25,720	23,118	2,602	-15.4	-13.2	-31.2
(39 情報サービス業)	22,367	20,778	1,589	-17.2	-13.9	-44.9
I 運輸業 (42~48)	39,308	31,687	7,621	-17.2	-17.3	-16.5
J 卸売・小売業 (49~60)	103,327	54,587	48,740	-14.7	-13.2	-16.3
49~54 卸売業	24,887	16,618	8,269	-24.2	-23.9	-24.8
55~60 小売業	78,440	37,969	40,471	-11.2	-7.5	-14.3
(55 各種商品小売業)	14,836	4,278	10,558	-2.9	17.2	-9.2
K 金融・保険業 (61~67)	7,096	5,690	1,406	-25.5	-23.3	-33.3
L 不動産業 (68, 69)	7,891	5,566	2,325	-14.2	-17.6	-5.0
M 飲食店、宿泊業 (70~72)	54,631	22,512	32,119	-10.1	-1.5	-15.3
(70, 71 飲食店)	42,242	16,895	25,347	-11.1	-0.6	-16.9
(70 一般飲食店)	39,055	15,964	23,091	-8.8	1.8	-14.9
N 医療、福祉 (73~75)	102,695	59,568	43,127	-0.5	-1.0	0.1
(73 医療業)	50,394	33,009	17,385	-0.0	-0.4	0.7
(75 社会保険・社会福祉・介護事業)	51,594	26,182	25,412	-1.1	-1.6	-0.5
O 教育、学習支援業 (76, 77)	8,075	3,163	4,912	-19.9	-21.8	-18.7
P 複合サービス事業 (78, 79)	3,637	1,457	2,180	-16.5	-17.7	-15.7
Q サービス業 (他に分類されないもの) (80~94)	150,902	101,104	49,798	-29.5	-34.5	-16.9
(90 その他の事業サービス業)	87,820	60,558	27,262	-36.2	-41.3	-20.7
R. S 公務、その他 (95, 96, 99)	8,626	4,442	4,184	-8.7	-11.4	-5.6

(注) 平成14年3月改訂の「日本標準産業分類」に基づく区分により表章したもの。

第3表 - 3 産業別一般新規求人状況（新規学卒者及びパートタイムを除く）

平成20年6月

産 業	新規求人数 (人)			対前年同月比 (%)		
	全数	常用	臨時・季節	全数	常用	臨時・季節
合 計	423,550	400,728	22,822	-20.0	-18.5	-39.0
A. B. C 農、林、漁業 (01~04)	2,267	1,486	781	5.2	6.2	3.4
D 鉱業 (05)	144	140	4	-28.4	-28.2	-33.3
E 建設業 (06~08)	44,758	42,953	1,805	-21.3	-17.0	-64.8
(06 総合工事業)	22,916	21,684	1,232	-25.2	-18.2	-70.0
F 製造業 (09~32)	63,043	60,116	2,927	-20.9	-20.2	-33.1
09 食料品製造業	7,982	7,464	518	-12.7	-6.9	-54.2
10 飲料・たばこ・飼料製造業	801	640	161	29.8	19.6	96.3
11 繊維工業	735	730	5	-25.8	-24.6	-77.3
12 衣服・その他の繊維製品製造業	2,305	2,302	3	-17.8	-17.3	-84.2
13 木材・木製品製造業	812	800	12	-32.3	-32.0	-50.0
14 家具・装備品製造業	650	648	2	-32.8	-31.4	-91.3
15 パルプ・紙・紙加工品製造業	1,362	1,350	12	-5.3	-3.6	-67.6
16 印刷・同関連業	2,374	2,328	46	-17.4	-16.5	-46.5
17 化学工業	1,897	1,870	27	-22.9	-22.3	-50.0
18 石油製品・石炭製品製造業	77	77	0	14.9	14.9	-
19 プラスチック製品製造業	2,472	2,410	62	-15.9	-16.0	-8.8
20 ゴム製品製造業	610	596	14	-8.0	-4.2	-65.9
22 窯業・土石製品製造業	1,232	1,204	28	-32.9	-32.5	-46.2
23 鉄鋼業	1,344	1,330	14	-27.5	-27.5	-26.3
24 非鉄金属製造業	617	615	2	-3.4	-1.9	-83.3
25 金属製品製造業	5,926	5,874	52	-15.2	-14.4	-58.4
26 一般機械器具製造業	9,881	9,731	150	-18.7	-18.8	-14.3
27 電気機械器具製造業	5,243	5,059	184	-21.0	-20.0	-40.5
28 情報通信機械器具製造業	1,652	1,586	66	-36.7	-33.2	-72.2
29 電子部品・デバイス製造業	3,100	2,962	138	-34.3	-32.9	-54.6
(272, 273, 281 民生用電気機器等)	2,849	2,685	164	-34.3	-32.2	-56.3
(274, 275, 282, 29 電子機器等)	4,230	4,062	168	-31.3	-30.3	-49.5
30 輸送用機械器具製造業	8,955	7,579	1,376	-25.7	-28.8	-2.6
(301 自動車)	6,661	5,312	1,349	-28.5	-33.4	-0.1
(303 造船)	1,795	1,790	5	-6.2	-4.8	-85.3
31 精密機械器具製造業	1,477	1,472	5	-18.4	-15.3	-93.1
(315 光学機器・レンズ)	455	455	0	18.5	18.5	-
(317 時計)	57	57	0	-42.4	-35.2	-100.0
21, 32 その他の製造業	1,539	1,489	50	-30.3	-30.3	-31.5
G 電気・ガス・熱供給・水道業 (33~36)	444	411	33	29.4	32.6	0.0
H 情報通信業 (37~41)	23,118	22,287	831	-13.2	-13.5	-2.9
(39 情報サービス業)	20,778	20,139	639	-13.9	-14.1	-6.2
I 運輸業 (42~48)	31,687	30,759	928	-17.3	-17.4	-16.0
J 卸売・小売業 (49~60)	54,587	53,270	1,317	-13.2	-13.6	6.7
49~54 卸売業	16,618	16,227	391	-23.9	-24.3	-5.3
55~60 小売業	37,969	37,043	926	-7.5	-7.9	12.8
(55 各種商品小売業)	4,278	3,941	337	17.2	15.1	49.1
K 金融・保険業 (61~67)	5,690	5,485	205	-23.3	-25.4	192.9
L 不動産業 (68, 69)	5,566	5,547	19	-17.6	-16.3	-84.2
M 飲食店, 宿泊業 (70~72)	22,512	21,939	573	-1.5	-0.9	-20.2
(70, 71 飲食店)	16,895	16,747	148	-0.6	-0.4	-20.4
(70 一般飲食店)	15,964	15,816	148	1.8	2.0	-15.4
N 医療, 福祉 (73~75)	59,568	58,498	1,070	-1.0	-1.4	30.6
(73 医療業)	33,009	32,476	533	-0.4	-0.6	14.9
(75 社会保険・社会福祉・介護事業)	26,182	25,666	516	-1.6	-2.3	51.8
O 教育, 学習支援業 (76, 77)	3,163	2,935	228	-21.8	-23.6	12.9
P 複合サービス事業 (78, 79)	1,457	1,043	414	-17.7	-19.1	-14.1
Q サービス業 (他に分類されないもの) (80~94)	101,104	90,808	10,296	-34.5	-32.4	-48.2
(90 その他の事業サービス業)	60,558	51,697	8,861	-41.3	-39.5	-49.9
R. S 公務, その他 (95, 96, 99)	4,442	3,051	1,391	-11.4	-9.4	-15.6

(注) 平成14年3月改訂の「日本標準産業分類」に基づく区分により表章したもの。

第4表 一般職業紹介状況（全数）（新規学卒者を除きパートタイムを含む）

平成20年6月

項目 年月	月間有効求職者数		月間有効求人数		有効求人倍率		新規求職申込件数		新規求人数		新規求人倍率		就職件数	
	季調 対前月 増減率	実数 対前年 同月 増減率	季調 対前月 増減率	実数 対前年 同月 増減率	季節 調整値	実数	季調 対前月 増減率	実数 対前年 同月 増減率	季調 対前月 増減率	実数 対前年 同月 増減率	季節 調整値	実数	季調 対前月 増減率	実数 対前年 同月 増減率
	%	%	%	%	倍	倍	%	%	%	%	倍	倍	%	%
平成15年	—	▲6.2	—	12.4	—	0.64	—	▲2.4	—	12.0	—	1.07	—	4.6
平成16年	—	▲8.8	—	17.1	—	0.83	—	▲5.3	—	13.7	—	1.29	—	1.5
平成17年	—	▲4.1	—	10.6	—	0.95	—	▲4.7	—	8.4	—	1.46	—	▲1.0
平成18年	—	▲4.7	—	6.1	—	1.06	—	▲2.3	—	4.3	—	1.56	—	0.6
平成19年	—	▲3.2	—	▲5.0	—	1.04	—	▲3.8	—	▲6.4	—	1.52	—	▲4.2
平成15年度	—	▲7.0	—	14.3	—	0.69	—	▲2.4	—	13.7	—	1.12	—	5.2
平成16年度	—	▲8.3	—	15.5	—	0.86	—	▲7.3	—	11.7	—	1.35	—	▲1.2
平成17年度	—	▲3.7	—	9.6	—	0.98	—	▲2.5	—	7.6	—	1.49	—	0.3
平成18年度	—	▲4.4	—	3.4	—	1.06	—	▲3.0	—	1.4	—	1.56	—	▲0.5
平成19年度	—	▲3.4	—	▲7.7	—	1.02	—	▲3.7	—	▲9.0	—	1.47	—	▲5.7
19年 1月	▲0.2	▲2.8	▲0.3	0.3	1.07	1.09	0.8	▲0.5	▲1.9	▲2.8	1.54	1.42	▲0.2	1.7
2月	0.6	▲2.6	▲0.8	▲1.8	1.05	1.11	1.2	▲3.2	0.7	▲4.4	1.53	1.64	1.8	▲0.8
3月	▲0.8	▲3.9	▲1.1	▲3.8	1.05	1.10	▲2.3	▲6.8	▲2.0	▲4.6	1.54	1.57	▲3.0	▲5.5
4月	▲1.4	▲4.3	▲1.7	▲4.1	1.05	1.00	▲2.7	▲4.9	0.1	▲3.3	1.58	1.17	▲3.4	▲5.4
5月	0.4	▲3.0	1.2	▲3.0	1.06	0.96	2.3	0.9	▲0.5	▲2.3	1.54	1.38	2.2	▲0.6
6月	▲0.0	▲3.8	0.9	▲4.3	1.07	0.97	▲0.3	▲6.0	▲0.2	▲7.0	1.54	1.57	▲0.3	▲6.4
7月	▲0.2	▲2.5	▲1.1	▲4.0	1.06	1.00	▲0.8	▲0.6	▲1.1	▲4.1	1.53	1.62	▲0.8	▲2.2
8月	▲0.2	▲3.4	▲0.6	▲5.4	1.05	1.04	▲1.0	▲5.0	▲0.8	▲6.7	1.54	1.67	▲0.5	▲5.2
9月	▲0.1	▲4.5	▲1.4	▲8.0	1.04	1.06	2.1	▲9.6	▲1.9	▲13.2	1.48	1.60	0.3	▲10.6
10月	▲0.2	▲2.4	▲1.7	▲6.6	1.02	1.07	▲1.8	1.7	▲1.9	▲3.9	1.47	1.54	▲0.7	▲0.8
11月	▲0.2	▲2.4	▲2.4	▲9.0	1.00	1.06	▲2.8	▲3.5	▲4.1	▲10.9	1.46	1.66	▲1.2	▲4.2
12月	0.1	▲2.7	▲1.2	▲10.6	0.98	1.04	1.6	▲8.1	0.2	▲15.1	1.43	1.56	▲0.2	▲9.3
20年 1月	▲1.4	▲3.4	▲1.9	▲11.4	0.98	1.00	▲2.1	▲6.0	1.4	▲9.8	1.49	1.37	▲1.9	▲7.3
2月	0.3	▲3.1	▲0.7	▲11.0	0.97	1.02	1.3	▲0.5	▲4.5	▲9.9	1.40	1.49	0.3	▲3.6
3月	▲2.2	▲5.4	▲4.1	▲14.6	0.95	0.99	4.3	▲3.3	▲6.8	▲21.3	1.25	1.28	▲5.0	▲12.7
4月	▲0.7	▲3.8	▲2.8	▲14.4	0.93	0.89	▲5.0	1.1	4.4	▲12.6	1.38	1.01	▲15.3	▲19.8
5月	2.3	▲3.4	1.7	▲15.6	0.92	0.84	3.2	▲6.0	0.9	▲15.6	1.35	1.24	14.3	▲15.8
6月	0.9	▲1.4	▲0.6	▲15.5	0.91	0.83	2.2	1.3	▲4.0	▲17.9	1.26	1.27	5.3	▲7.1
7月														
8月														
9月														
10月														
11月														
12月														

(注) 1. 季節調整法はセンサス局法Ⅱ(X-12-ARIMA)による。なお、平成19年12月以前の数値は新季節指数により改訂されている。
2. ▲は減少である。

第5表 - 1 季節調整済新規求人倍率（新規学卒者を除きパートタイムを含む）

西暦	和暦	1月	2月	3月	4月	5月	6月	7月	8月	9月	10月	11月	12月	年計	年度計
63年	38年	0.87	0.90	0.93	0.93	1.00	1.07	1.12	0.96	1.02	0.98	1.08	1.06	0.99	1.04
64年	39年	1.10	1.10	1.09	1.17	1.15	1.19	1.18	1.12	1.14	1.07	1.04	1.07	1.12	1.08
65年	40年	0.97	0.96	0.98	0.93	0.90	0.82	0.82	0.79	0.77	0.81	0.78	0.81	0.88	0.86
66年	41年	0.85	0.92	0.99	0.97	0.98	1.00	1.04	1.10	1.15	1.16	1.15	1.17	1.04	1.12
67年	42年	1.21	1.23	1.26	1.34	1.34	1.33	1.39	1.43	1.40	1.33	1.41	1.33	1.32	1.36
68年	43年	1.40	1.34	1.29	1.28	1.31	1.39	1.35	1.39	1.37	1.30	1.42	1.38	1.36	1.38
69年	44年	1.42	1.50	1.47	1.52	1.47	1.55	1.55	1.58	1.61	1.72	1.65	1.71	1.54	1.62
70年	45年	1.71	1.70	1.66	1.61	1.68	1.65	1.55	1.54	1.63	1.55	1.52	1.56	1.61	1.52
71年	46年	1.38	1.37	1.37	1.35	1.33	1.28	1.29	1.24	1.18	1.18	1.20	1.22	1.29	1.27
72年	47年	1.33	1.32	1.30	1.32	1.40	1.42	1.49	1.55	1.57	1.73	1.89	2.14	1.51	1.70
73年	48年	2.14	2.04	1.93	2.07	2.14	2.29	2.22	2.17	2.25	2.23	2.36	1.76	2.14	2.07
74年	49年	1.86	1.84	1.75	1.59	1.55	1.41	1.33	1.26	1.18	1.12	1.03	0.92	1.40	1.18
75年	50年	1.07	0.97	0.96	1.02	0.94	0.93	0.95	0.98	0.97	0.95	0.96	0.85	0.97	0.98
76年	51年	1.06	1.00	1.03	1.04	1.05	1.07	1.04	1.00	0.98	0.97	0.95	0.93	1.02	0.97
77年	52年	0.90	0.88	0.89	0.86	0.84	0.81	0.80	0.81	0.81	0.81	0.80	0.86	0.85	0.83
78年	53年	0.80	0.86	0.90	0.88	0.86	0.91	0.94	0.93	0.93	0.95	0.98	1.06	0.91	0.96
79年	54年	0.96	1.00	1.07	1.09	1.09	1.12	1.11	1.15	1.20	1.19	1.18	1.19	1.11	1.13
80年	55年	1.11	1.10	1.14	1.14	1.12	1.10	1.07	1.06	1.03	1.01	0.99	1.00	1.07	1.02
81年	56年	0.99	0.96	0.91	0.93	0.96	0.97	1.02	1.00	0.94	0.94	0.93	0.99	0.96	0.93
82年	57年	0.89	0.90	0.86	0.84	0.88	0.88	0.89	0.90	0.87	0.86	0.86	0.87	0.87	0.87
83年	58年	0.87	0.87	0.90	0.89	0.88	0.89	0.90	0.93	0.93	0.94	0.97	0.95	0.89	0.92
84年	59年	0.96	0.95	0.94	0.96	0.96	0.94	0.97	0.97	0.95	0.99	0.99	1.00	0.96	0.97
85年	60年	1.00	1.00	0.99	0.99	1.00	0.98	0.95	0.97	0.95	0.93	0.93	0.96	0.97	0.95
86年	61年	0.95	0.93	0.91	0.91	0.90	0.86	0.87	0.94	0.89	0.91	0.89	0.91	0.91	0.91
87年	62年	0.91	0.95	1.03	1.00	0.99	1.04	1.11	1.14	1.20	1.25	1.28	1.37	1.08	1.20
88年	63年	1.36	1.36	1.41	1.45	1.47	1.58	1.56	1.59	1.66	1.64	1.69	1.76	1.53	1.63
89年	元年	1.73	1.72	1.75	1.80	1.88	1.92	1.92	1.93	1.95	1.94	2.03	1.96	1.85	1.93
90年	2年	1.97	2.00	1.96	2.01	2.05	2.11	2.13	2.13	2.15	2.15	2.14	2.08	2.07	2.11
91年	3年	2.07	2.18	2.13	2.12	2.10	2.10	2.06	2.01	1.97	2.05	1.94	1.80	2.05	1.95
92年	4年	1.83	1.80	1.75	1.72	1.67	1.60	1.58	1.55	1.52	1.49	1.41	1.45	1.61	1.49
93年	5年	1.40	1.35	1.30	1.26	1.23	1.19	1.15	1.13	1.11	1.08	1.09	1.08	1.20	1.13
94年	6年	1.06	1.11	1.08	1.08	1.07	1.09	1.09	1.10	1.11	1.06	1.06	1.06	1.08	1.07
95年	7年	1.04	1.10	1.06	1.06	1.07	1.04	1.06	1.08	1.05	1.09	1.12	1.10	1.06	1.09
96年	8年	1.08	1.14	1.17	1.14	1.20	1.20	1.22	1.21	1.23	1.24	1.24	1.24	1.19	1.22
97年	9年	1.24	1.24	1.26	1.22	1.24	1.25	1.21	1.21	1.19	1.16	1.13	1.09	1.20	1.13
98年	10年	1.03	1.00	0.95	0.95	0.94	0.90	0.87	0.91	0.87	0.85	0.87	0.87	0.92	0.89
99年	11年	0.90	0.89	0.88	0.90	0.80	0.83	0.87	0.86	0.88	0.89	0.88	0.92	0.87	0.90
00年	12年	0.97	0.96	0.98	1.00	1.02	1.05	1.09	1.08	1.11	1.13	1.15	1.14	1.05	1.08
01年	13年	1.15	1.10	1.04	1.07	1.07	1.04	1.04	0.99	0.96	0.91	0.91	0.87	1.01	0.96
02年	14年	0.88	0.88	0.91	0.90	0.93	0.94	0.94	0.97	0.95	0.95	0.96	1.00	0.93	0.96
03年	15年	1.00	1.00	1.01	1.03	1.03	1.03	1.06	1.10	1.11	1.16	1.17	1.20	1.07	1.12
04年	16年	1.20	1.18	1.22	1.26	1.24	1.27	1.29	1.29	1.36	1.40	1.41	1.40	1.29	1.35
05年	17年	1.41	1.45	1.42	1.42	1.44	1.47	1.48	1.47	1.49	1.44	1.51	1.55	1.46	1.49
06年	18年	1.57	1.57	1.52	1.54	1.60	1.58	1.57	1.57	1.57	1.53	1.58	1.58	1.56	1.56
07年	19年	1.54	1.53	1.54	1.58	1.54	1.54	1.53	1.54	1.48	1.47	1.46	1.43	1.52	1.47
08年	20年	1.49	1.40	1.25	1.38	1.35	1.26								

(注) 1. 季節調整法はセンサス局法Ⅱ(X-12-ARIMA)による。なお、平成19年12月以前の数値は新季節指数により改訂されている。
 2. 昭和48年から沖縄を含む。ただし、昭和47年度計には沖縄を含む。
 3. 年計及び年度計は実数値。

第5表 - 2 季節調整済有効求人倍率（新規学卒者を除きパートタイムを含む）

西暦	和暦	1月	2月	3月	4月	5月	6月	7月	8月	9月	10月	11月	12月	年計	年度計
63年	38年	0.56	0.60	0.64	0.68	0.71	0.80	0.77	0.72	0.71	0.71	0.72	0.73	0.70	0.73
64年	39年	0.75	0.76	0.76	0.79	0.81	0.83	0.83	0.82	0.83	0.81	0.79	0.78	0.80	0.79
65年	40年	0.74	0.71	0.71	0.70	0.66	0.63	0.60	0.58	0.57	0.57	0.56	0.55	0.64	0.61
66年	41年	0.58	0.62	0.67	0.70	0.71	0.73	0.72	0.78	0.82	0.85	0.85	0.85	0.74	0.81
67年	42年	0.87	0.90	0.91	0.94	0.97	1.00	1.02	1.08	1.09	1.09	1.11	1.10	1.00	1.05
68年	43年	1.11	1.09	1.08	1.07	1.09	1.10	1.11	1.12	1.14	1.14	1.17	1.17	1.12	1.14
69年	44年	1.19	1.20	1.21	1.24	1.25	1.29	1.30	1.33	1.34	1.39	1.41	1.46	1.30	1.37
70年	45年	1.49	1.47	1.44	1.43	1.43	1.44	1.41	1.39	1.39	1.36	1.33	1.31	1.41	1.35
71年	46年	1.29	1.23	1.21	1.18	1.15	1.10	1.09	1.07	1.03	1.02	1.00	0.99	1.12	1.06
72年	47年	0.98	1.02	1.05	1.07	1.08	1.09	1.13	1.19	1.25	1.31	1.36	1.48	1.16	1.30
73年	48年	1.60	1.65	1.61	1.63	1.74	1.82	1.87	1.86	1.83	1.86	1.93	1.84	1.76	1.74
74年	49年	1.64	1.53	1.45	1.34	1.35	1.27	1.18	1.09	1.02	0.95	0.88	0.79	1.20	0.98
75年	50年	0.75	0.71	0.67	0.68	0.63	0.59	0.56	0.55	0.55	0.55	0.55	0.55	0.61	0.59
76年	51年	0.58	0.61	0.63	0.65	0.64	0.66	0.67	0.67	0.66	0.64	0.64	0.62	0.64	0.64
77年	52年	0.61	0.60	0.60	0.61	0.56	0.54	0.53	0.53	0.53	0.53	0.52	0.52	0.56	0.54
78年	53年	0.51	0.53	0.54	0.57	0.54	0.54	0.56	0.57	0.59	0.59	0.60	0.60	0.56	0.59
79年	54年	0.62	0.63	0.66	0.70	0.69	0.71	0.72	0.73	0.75	0.77	0.78	0.79	0.71	0.74
80年	55年	0.77	0.76	0.77	0.77	0.76	0.77	0.76	0.74	0.73	0.73	0.71	0.70	0.75	0.73
81年	56年	0.69	0.68	0.67	0.67	0.67	0.68	0.70	0.69	0.68	0.67	0.66	0.67	0.68	0.67
82年	57年	0.66	0.65	0.63	0.62	0.60	0.60	0.60	0.60	0.60	0.60	0.59	0.59	0.61	0.60
83年	58年	0.59	0.59	0.59	0.59	0.59	0.59	0.59	0.60	0.61	0.62	0.62	0.63	0.60	0.61
84年	59年	0.64	0.64	0.64	0.64	0.64	0.64	0.65	0.65	0.66	0.66	0.66	0.67	0.65	0.66
85年	60年	0.68	0.69	0.68	0.69	0.69	0.69	0.69	0.68	0.68	0.67	0.67	0.67	0.68	0.67
86年	61年	0.67	0.66	0.65	0.63	0.62	0.60	0.60	0.61	0.61	0.61	0.61	0.61	0.62	0.62
87年	62年	0.62	0.63	0.64	0.64	0.65	0.66	0.68	0.71	0.74	0.77	0.81	0.84	0.70	0.76
88年	63年	0.87	0.90	0.92	0.95	0.98	1.01	1.04	1.06	1.08	1.10	1.12	1.14	1.01	1.08
89年	元年	1.15	1.17	1.17	1.19	1.25	1.27	1.30	1.29	1.30	1.31	1.33	1.33	1.25	1.30
90年	2年	1.33	1.36	1.36	1.35	1.39	1.42	1.46	1.44	1.44	1.44	1.45	1.44	1.40	1.43
91年	3年	1.43	1.44	1.44	1.41	1.44	1.44	1.44	1.40	1.36	1.36	1.34	1.31	1.40	1.34
92年	4年	1.25	1.22	1.19	1.14	1.13	1.10	1.08	1.05	1.02	0.99	0.96	0.93	1.08	1.00
93年	5年	0.91	0.88	0.85	0.82	0.80	0.76	0.74	0.72	0.70	0.68	0.67	0.66	0.76	0.71
94年	6年	0.65	0.64	0.65	0.65	0.63	0.63	0.63	0.64	0.65	0.65	0.64	0.63	0.64	0.64
95年	7年	0.64	0.65	0.66	0.65	0.63	0.62	0.61	0.62	0.62	0.62	0.62	0.63	0.63	0.64
96年	8年	0.65	0.66	0.68	0.69	0.69	0.70	0.72	0.72	0.72	0.73	0.74	0.74	0.70	0.72
97年	9年	0.74	0.74	0.74	0.74	0.74	0.74	0.74	0.73	0.71	0.70	0.68	0.67	0.72	0.69
98年	10年	0.63	0.61	0.57	0.56	0.54	0.52	0.51	0.50	0.49	0.48	0.47	0.47	0.53	0.50
99年	11年	0.48	0.48	0.48	0.47	0.46	0.46	0.47	0.47	0.48	0.49	0.49	0.50	0.48	0.49
00年	12年	0.51	0.52	0.54	0.56	0.56	0.58	0.60	0.61	0.62	0.64	0.65	0.65	0.59	0.62
01年	13年	0.65	0.64	0.63	0.62	0.61	0.61	0.60	0.58	0.57	0.54	0.52	0.51	0.59	0.56
02年	14年	0.50	0.51	0.52	0.52	0.53	0.53	0.54	0.55	0.55	0.56	0.56	0.57	0.54	0.56
03年	15年	0.58	0.59	0.60	0.61	0.61	0.62	0.63	0.65	0.67	0.70	0.72	0.75	0.64	0.69
04年	16年	0.76	0.76	0.77	0.78	0.80	0.82	0.83	0.84	0.86	0.89	0.91	0.91	0.83	0.86
05年	17年	0.91	0.91	0.93	0.94	0.94	0.95	0.96	0.96	0.97	0.98	0.99	1.01	0.95	0.98
06年	18年	1.03	1.04	1.04	1.05	1.06	1.07	1.08	1.07	1.07	1.07	1.07	1.07	1.06	1.06
07年	19年	1.07	1.05	1.05	1.05	1.06	1.07	1.06	1.05	1.04	1.02	1.00	0.98	1.04	1.02
08年	20年	0.98	0.97	0.95	0.93	0.92	0.91								

(注) 1. 季節調整法はセンサス局法Ⅱ(X-12-ARIMA)による。なお、平成19年12月以前の数値は新季節指数により改訂されている。
 2. 昭和48年から沖縄を含む。ただし、昭和47年度計には沖縄を含む。
 3. 年計及び年度計は実数値。

第6表 都道府県・地域別有効求人倍率（季節調整値）（新規学卒者を除きパートタイムを含む）

	19年						20年						対前月差		
	6月	7月	8月	9月	10月	11月	12月	1月	2月	3月	4月	5月		6月	
全国計	1.07	1.06	1.05	1.04	1.02	1.00	0.98	0.98	0.97	0.95	0.93	0.92	0.91	-0.01	
都道府県	北海道計	0.58	0.59	0.59	0.58	0.59	0.58	0.58	0.57	0.49	0.34	0.32	0.42	0.48	0.06
	青森県計	0.48	0.49	0.49	0.48	0.47	0.44	0.46	0.47	0.47	0.48	0.46	0.46	0.44	-0.02
	岩手県計	0.76	0.75	0.73	0.69	0.66	0.64	0.64	0.68	0.66	0.65	0.65	0.64	0.62	-0.02
	宮城県計	0.97	0.95	0.94	0.88	0.86	0.81	0.81	0.78	0.76	0.73	0.73	0.76	0.72	-0.04
	秋田県計	0.62	0.61	0.61	0.61	0.61	0.60	0.59	0.60	0.62	0.59	0.59	0.56	0.51	-0.05
	山形県計	0.94	0.92	0.91	0.91	0.90	0.89	0.90	0.89	0.88	0.85	0.84	0.82	0.81	-0.01
	福島県計	0.91	0.88	0.89	0.89	0.88	0.82	0.83	0.77	0.79	0.74	0.74	0.76	0.72	-0.04
	茨城県計	1.03	1.00	0.98	0.98	0.94	0.94	0.91	0.93	0.92	0.92	0.94	0.97	0.93	-0.04
	栃木県計	1.57	1.51	1.48	1.43	1.36	1.32	1.24	1.27	1.25	1.26	1.27	1.20	1.12	-0.08
	群馬県計	1.83	1.74	1.69	1.62	1.61	1.58	1.61	1.74	1.65	1.63	1.64	1.26	1.37	0.11
	埼玉県計	1.03	1.02	1.03	1.02	1.00	0.99	0.97	0.99	0.95	0.90	0.90	0.92	0.89	-0.03
	千葉県計	1.01	0.97	0.97	0.96	0.94	0.93	0.90	0.89	0.89	0.88	0.85	0.87	0.83	-0.04
	東京都計	1.37	1.37	1.35	1.32	1.34	1.35	1.39	1.39	1.44	1.43	1.39	1.36	1.31	-0.05
	神奈川県計	0.98	0.97	0.95	0.96	0.95	0.93	0.92	0.93	0.92	0.92	0.90	0.88	0.87	-0.01
	新潟県計	1.12	1.11	1.11	1.12	1.11	1.10	1.09	1.04	1.01	0.99	0.97	0.94	0.89	-0.05
	富山県計	1.18	1.16	1.17	1.15	1.13	1.09	1.06	1.05	1.03	1.05	1.02	0.96	0.91	-0.05
	石川県計	1.38	1.39	1.37	1.36	1.36	1.32	1.33	1.34	1.29	1.23	1.26	1.21	1.19	-0.02
	福井県計	1.43	1.41	1.40	1.40	1.36	1.37	1.42	1.38	1.34	1.27	1.30	1.23	1.19	-0.04
	山梨県計	1.14	1.10	1.07	1.03	1.01	1.01	1.00	0.99	0.99	0.91	0.95	0.96	0.96	0.00
長野県計	1.19	1.18	1.17	1.17	1.14	1.10	1.08	1.10	1.12	1.10	1.13	1.08	1.05	-0.03	
岐阜県計	1.38	1.38	1.35	1.33	1.30	1.29	1.28	1.28	1.24	1.23	1.22	1.19	1.15	-0.04	
静岡県計	1.24	1.25	1.24	1.25	1.20	1.18	1.17	1.17	1.15	1.15	1.13	1.14	1.11	-0.03	
愛知県計	2.02	2.01	1.97	1.90	1.80	1.84	1.83	1.86	1.87	1.84	1.78	1.80	1.74	-0.06	
三重県計	1.39	1.41	1.43	1.39	1.39	1.39	1.39	1.39	1.34	1.28	1.22	1.21	1.22	0.01	
滋賀県計	1.32	1.31	1.29	1.29	1.29	1.31	1.30	1.29	1.21	1.13	1.11	1.08	1.02	-0.06	
京都府計	0.95	0.94	0.94	0.93	0.92	0.89	0.85	0.85	0.89	0.90	0.89	0.90	0.89	-0.01	
大阪府計	1.30	1.30	1.32	1.28	1.23	1.16	1.09	1.04	1.05	1.01	1.00	0.98	0.94	-0.04	
兵庫県計	0.95	0.96	0.97	0.96	0.95	0.90	0.89	0.86	0.85	0.83	0.84	0.80	0.78	-0.02	
奈良県計	0.80	0.80	0.80	0.82	0.78	0.77	0.75	0.74	0.77	0.75	0.73	0.73	0.72	-0.01	
和歌山県計	0.89	0.92	0.94	0.95	0.94	0.90	0.93	0.90	0.89	0.85	0.85	0.85	0.86	0.01	
鳥取県計	0.77	0.77	0.78	0.77	0.76	0.73	0.72	0.73	0.74	0.68	0.67	0.70	0.71	0.01	
島根県計	0.93	0.95	0.95	0.94	0.91	0.89	0.87	0.87	0.88	0.86	0.86	0.89	0.93	0.04	
岡山県計	1.43	1.44	1.46	1.46	1.45	1.33	1.29	1.21	1.22	1.18	1.25	1.25	1.24	-0.01	
広島県計	1.20	1.20	1.22	1.21	1.19	1.17	1.16	1.13	1.14	1.14	1.14	1.16	1.14	-0.02	
山口県計	1.07	1.08	1.07	1.06	1.04	1.03	1.03	1.04	1.08	1.05	1.07	1.07	1.09	0.02	
徳島県計	0.90	0.89	0.90	0.88	0.85	0.84	0.84	0.85	0.84	0.83	0.86	0.81	0.81	0.00	
香川県計	1.27	1.25	1.29	1.31	1.30	1.27	1.26	1.18	1.10	1.08	1.12	1.07	1.09	0.02	
愛媛県計	0.87	0.87	0.86	0.85	0.85	0.88	0.87	0.90	0.85	0.88	0.90	0.88	0.87	-0.01	
高知県計	0.48	0.50	0.52	0.52	0.51	0.52	0.50	0.50	0.52	0.51	0.50	0.52	0.51	-0.01	
福岡県計	0.90	0.90	0.86	0.83	0.79	0.73	0.71	0.69	0.70	0.68	0.67	0.66	0.65	-0.01	
佐賀県計	0.72	0.73	0.72	0.70	0.67	0.66	0.66	0.65	0.66	0.65	0.63	0.64	0.62	-0.02	
長崎県計	0.64	0.64	0.64	0.62	0.61	0.58	0.57	0.56	0.58	0.59	0.59	0.59	0.58	-0.01	
熊本県計	0.86	0.85	0.82	0.83	0.78	0.74	0.73	0.71	0.74	0.71	0.71	0.67	0.65	-0.02	
大分県計	1.01	1.04	1.03	1.06	1.06	1.06	1.07	0.99	0.97	0.95	0.97	0.91	0.90	-0.01	
宮崎県計	0.68	0.68	0.67	0.67	0.66	0.65	0.62	0.60	0.60	0.59	0.58	0.59	0.58	-0.01	
鹿児島県計	0.63	0.63	0.63	0.62	0.60	0.59	0.58	0.58	0.57	0.56	0.58	0.58	0.57	-0.01	
沖縄県計	0.43	0.43	0.43	0.43	0.43	0.42	0.42	0.40	0.41	0.41	0.40	0.41	0.41	0.00	
地域別	北海道	0.58	0.59	0.59	0.58	0.59	0.58	0.58	0.57	0.49	0.34	0.32	0.42	0.48	0.06
	東北	0.78	0.77	0.76	0.74	0.73	0.70	0.70	0.69	0.69	0.67	0.66	0.66	0.63	-0.03
	南関東	1.16	1.15	1.14	1.13	1.13	1.12	1.13	1.13	1.14	1.12	1.10	1.09	1.05	-0.04
	北関東・甲信	1.34	1.29	1.27	1.24	1.20	1.18	1.16	1.19	1.18	1.16	1.18	1.10	1.08	-0.02
	北陸	1.22	1.22	1.21	1.21	1.19	1.18	1.17	1.14	1.11	1.09	1.08	1.03	0.99	-0.04
	東海	1.62	1.62	1.60	1.57	1.51	1.52	1.51	1.52	1.50	1.48	1.44	1.45	1.41	-0.04
	近畿	1.11	1.12	1.12	1.10	1.08	1.03	0.99	0.96	0.96	0.93	0.93	0.91	0.88	-0.03
	中国	1.16	1.16	1.18	1.17	1.15	1.11	1.09	1.06	1.08	1.05	1.07	1.09	1.09	0.00
	四国	0.88	0.88	0.89	0.89	0.88	0.89	0.88	0.87	0.84	0.84	0.86	0.84	0.84	0.00
九州	0.76	0.77	0.75	0.74	0.71	0.68	0.67	0.65	0.65	0.64	0.64	0.63	0.62	-0.01	

(注) 1. 季節調整法は、センサス局法Ⅱ(X-12-ARIMA)による。
 なお、平成19年12月以前の数値は新季節指数により改訂されている。

2. 各ブロックの構成県は、以下のとおり。
 北海道（北海道）、東北（青森県、岩手県、宮城県、秋田県、山形県、福島県）、南関東（埼玉県、千葉県、東京都、神奈川県）、
 北関東・甲信（茨城県、栃木県、群馬県、山梨県、長野県）、北陸（新潟県、富山県、石川県、福井県）東海（岐阜県、静岡県、愛知県、三重県）
 近畿（滋賀県、京都府、大阪府、兵庫県、奈良県、和歌山県）、中国（鳥取県、島根県、岡山県、広島県、山口県）、
 四国（徳島県、香川県、愛媛県、高知県）、九州（福岡県、佐賀県、長崎県、熊本県、大分県、宮崎県、鹿児島県、沖縄県）