

(4) 基礎率

① 基礎率の元となる統計の概要と算定方法等

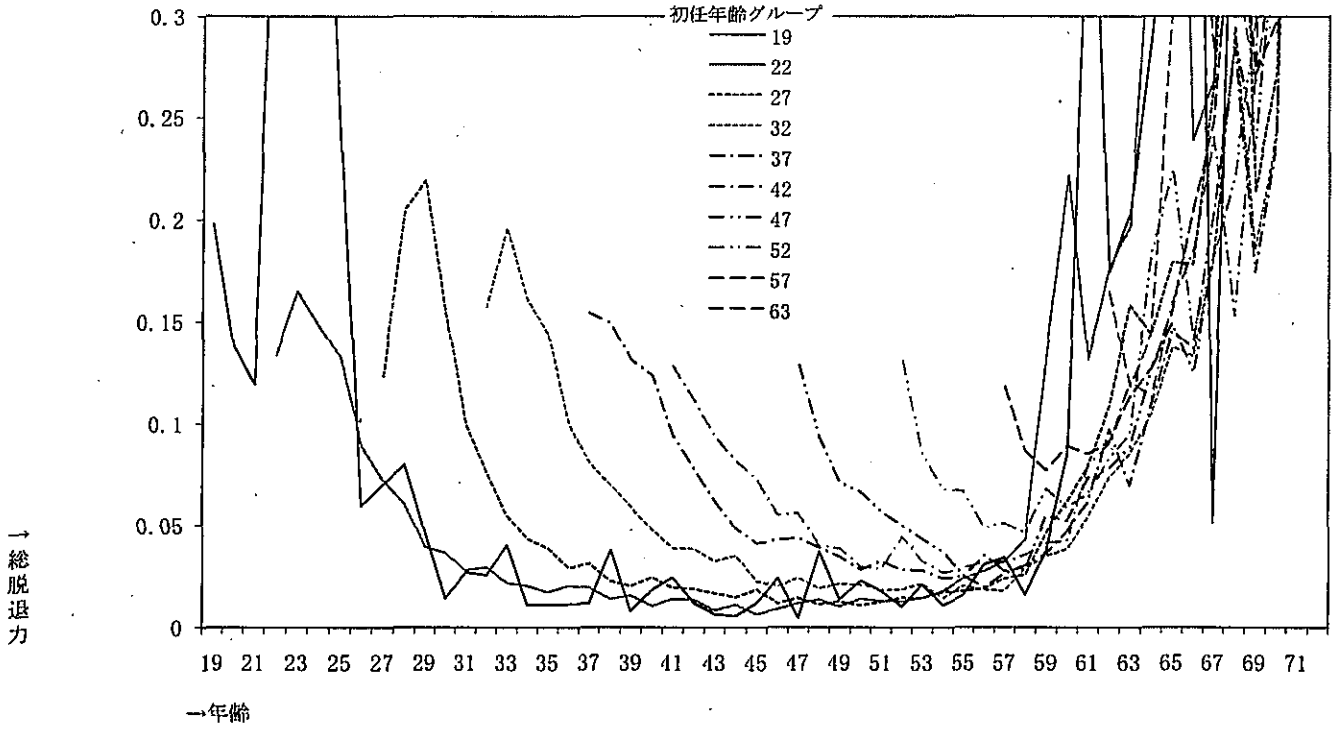
基礎率の種類	ア. 元となる統計 及び イ. 基礎率設定の際に使用した他のデータ [アは、内容(表別、集計項目、集計対象等)、使用年度、出所、抽出方法等、イは、内容、出所等]	ウ. 設定方法 及び オ. 年度等により用いる率を変えている場合、その方法 [概要(考え方と方法)、加工・補正・補完等の方法]	エ. 推計における使用方法 [概要(どのようなデータにどう使い何を算出するか)]	カ. 前回との変更点
初任年齢分布	ア. 元となる統計 性別、初任年齢グループ別 平成19年度末 全数統計 イ. 基礎率設定の際に使用した他のデータ	ウ. 設定方法  オ. 年度等により用いる率を変えている場合、その方法	新規加入者数に分布率を乗じることにより 初任年齢グループ別に振分け  初任年齢に加入年数を加えたものを年齢と している。	
有 3 号 率	ア. 元となる統計 性別、初任年齢グループ別、加入年数別 平成19年度末 全数統計 イ. 基礎率設定の際に使用した他のデータ	ウ. 設定方法  オ. 年度等により用いる率を変えている場合、その方法	加入者数に対して有3号率を乗じて第3号 被保険者数を算出	
総 脱 退 力	ア. 元となる統計 性別、初任年齢グループ別、加入年数別 平成17～19年度 全数統計  イ. 基礎率設定の際に使用した他のデータ	ウ. 設定方法 粗整値は加入当初に顕著な特徴をもちその曲線もスム ーズであることから、原則的に粗整値を使用。粗整値が使用 可能な加入年数以降については、二次関数により補正し たものを加味して作成  初任年齢に幅があることから、各初任年齢グループにお ける70歳到達年数を考慮している。 オ. 年度等により用いる率を変えている場合、その方法	前年度末の加入者数から当年度の総脱退 者数を算出	
死 亡 力	ア. 元となる統計 第20回生命表の死力 平成16～19年度末 加入者数 平成17～19年度 死亡脱退者数 イ. 基礎率設定の際に使用した他のデータ	ウ. 設定方法 死亡脱退者数について、年央の加入者数に第20回生命 表の死力を乗じた予定数と実績値とを年齢トータルで過 去3年間比較した結果、男38%、女44%の補整とした。 オ. 年度等により用いる率を変えている場合、その方法	前年度末の加入者数から当年度の死亡脱 退者数を算出	
障害共済年金発生日	ア. 元となる統計 厚生年金が作成した共済計の障害共済年金発生日 平成16～19年度末 加入者数 平成17～19年度 障害共済年金発生日者数 イ. 基礎率設定の際に使用した他のデータ	ウ. 設定方法 障害共済年金発生日者数について年央の加入者数に厚生 年金が作成した共済計の障害共済年金発生日を乗じた 予定数と実績値とを過去3年間の予定と実績とを比較した 結果、男0.95、女2.48倍に補整 オ. 年度等により用いる率を変えている場合、その方法	前年度末の加入者数から障害共済年金発 生日者数を算出	

基礎率の種類	ア. 元となる統計 及び イ. 基礎率設定の際に使用した他のデータ [アは、内容(表別、集計項目、集計対象等)、使用年度、出所、抽出方法等、イは、内容、出所等]	ウ. 設定方法 及び オ. 年度等により用いる率を変えている場合、その方法 [概要(考え方と方法)、加工・補正・補完等の方法]	エ. 推計における使用方法 [概要(どのようなデータにどう使い何を算出するか)]	カ. 前回との変更点
障害一時金発生力	ア. 元となる統計 イ. 基礎率設定の際に使用した他のデータ	ウ. 設定方法 平成18～20年度に発生が1件のみだったため0に設定。 オ. 年度等により用いる率を変えている場合、その方法	前年度末の加入者数から障害一時金発生者数を算出→0	
給与指数	ア. 元となる統計 性別、初任年齢グループ別、加入年数別 平成17～19年度末 全数統計 イ. 基礎率設定の際に使用した他のデータ	ウ. 設定方法 年度による一定の傾向がみられないので、直近3年間(平成17～19年度)の年度末実績から、標準給与月額 の平均を指数化したものにより粗整値を作成。基準となる初任年齢グループ19歳で加入年数0年の者の標準給与月額を1として指数化、粗整値を可能な範囲で尊重するとともに、対数関数により補整したものを加味して作成 オ. 年度等により用いる率を変えている場合、その方法	前年度末の一人当たり給与から当年度末の一人当たり給与を算出	
25年みなし選択率	ア. 元となる統計 初任年齢グループ別、加入年数別 平成19年度末 全数統計 イ. 基礎率設定の際に使用した他のデータ	ウ. 設定方法 基礎となる実績例数が少ないことから男女共通とした オ. 年度等により用いる率を変えている場合、その方法	各年度の死亡脱退者数に乗じることにより、遺族共済年金発生者のうち25年みなしの選択者数を算出	
年収の対月収比率	ア. 元となる統計 性別、初任年齢グループ別、加入年数別 平成20年度末 全数統計 イ. 基礎率設定の際に使用した他のデータ	ウ. 設定方法 オ. 年度等により用いる率を変えている場合、その方法	年度末の給与に、年収の対月収比率とその調整率を乗じ、年度末の総報酬を算出	
年収の対月収比率調整率	ア. 元となる統計 イ. 基礎率設定の際に使用した他のデータ 年収の対月収比率	ウ. 設定方法 オ. 年度等により用いる率を変えている場合、その方法	年度末の給与に、年収の対月収比率とその調整率を乗じ、年度末の総報酬を算出	

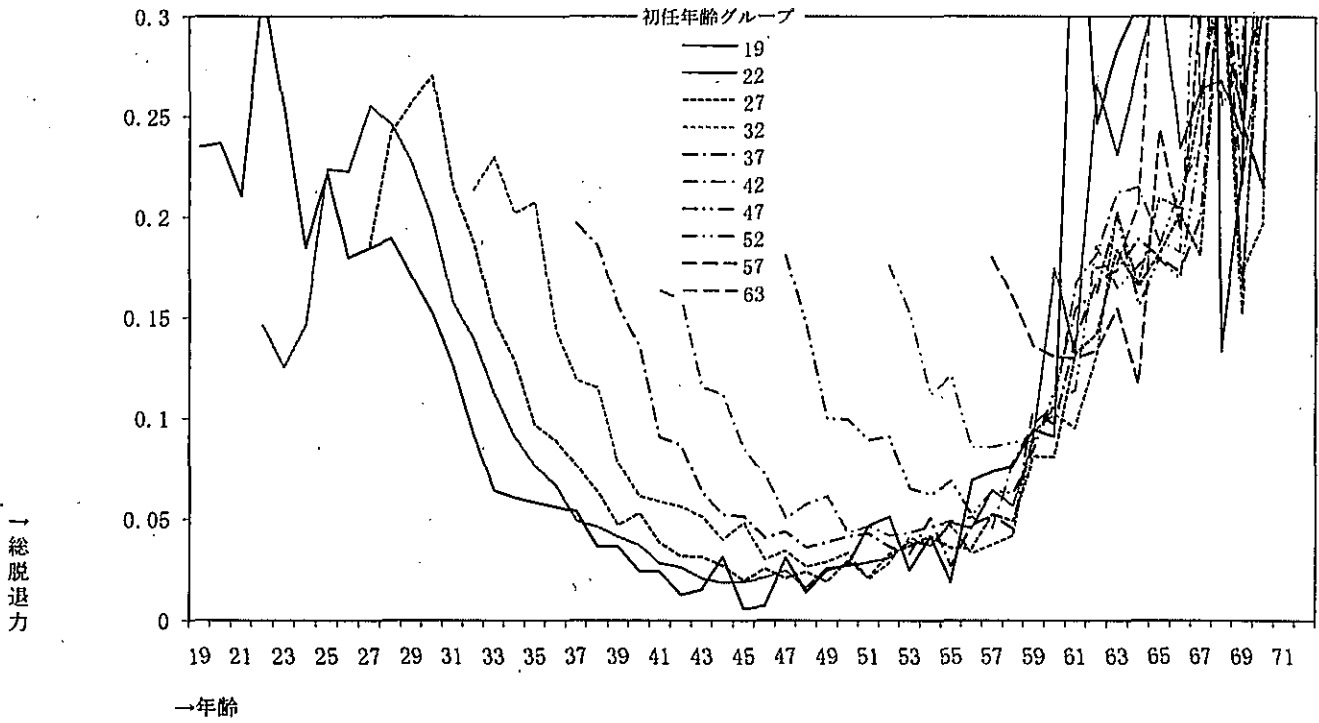
基礎率の種類	ア. 元となる統計 及び イ. 基礎率設定の際に使用した他のデータ [アは、内容(表別、集計項目、集計対象等)、使用年度、出所、抽出方法等、イは、内容、出所等]	ウ. 設定方法 及び オ. 年度等により用いる率を変えている場合、その方法 [概要(考え方と方法)、加工・補正・補完等の方法]	エ. 推計における使用方法 [概要(どのようなデータにどう使い何を算出するか)]	カ. 前回との変更点
退職共済年金者消滅率	ア. 元となる統計 第20回生命表 平成17～19年度 退職共済年金消滅者数 平成16～19年度末 退職共済年金者 イ. 基礎率設定の際に使用した他のデータ	ウ. 設定方法 退職共済年金消滅者数について、年央の年金者数に第20回生命表の死亡率を乗じた予定数と実績値とを過去3年間比較した結果、年齢に応じて男60～90%、女70～85%に設定。 オ. 年度等により用いる率を変えている場合、その方法年次別に改善を見込んでいる。具体的には、平成19年度末基準で作成した消滅率に、平成19年の将来生命表の死亡率に対する将来の各年における生命表の死亡率の割合を乗じることにより改善を見込んでいる。(将来生命表は「日本の将来推計人口(平成18年12月推計)」(国立社会保障・人口問題研究所)のものを使用。)	退職共済年金者数、待期者数に乘じ消滅者数を算出	
障害共済年金消滅率	ア. 元となる統計 厚生年金が作成した共済計の障害共済年金消滅率 平成17～19年度 障害共済年金消滅者数 平成16～19年度末 障害共済年金者 イ. 基礎率設定の際に使用した他のデータ	ウ. 設定方法 障害共済年金消滅者数について年央の年金者数に厚生年金が作成した共済計の障害共済年金消滅率を乗じた予定数と実績値とを年齢トータルで過去3年間比較した結果、男女ともそのまま使用 オ. 年度等により用いる率を変えている場合、その方法年次別に改善を見込む。具体的方法については退職共済年金者消滅率と同様	障害共済年金者数に乘じ消滅者数を算出	
遺族共済年金消滅率	ア. 元となる統計 第20回生命表 平成17～19年度 遺族共済年金消滅者数 平成16～19年度末 遺族共済年金者 イ. 基礎率設定の際に使用した他のデータ	ウ. 設定方法 遺族共済年金消滅者数について、年央の年金者数に第20回生命表の死亡率を乗じた予定数と実績値とを過去3年間比較した結果、年齢に応じて男65～100%、女60～100%に設定。なお、子の性別は考慮しておらず、消滅率を男女共通の率としている。 オ. 年度等により用いる率を変えている場合、その方法年次別に改善を見込む。具体的方法については退職共済年金者消滅率と同様	遺族共済年金者数に乘じ消滅者数を算出	
有遺族率	ア. 元となる統計 平成十八年 人口動態統計 平成19年度遺族数、死亡者数 イ. 基礎率設定の際に使用した他のデータ	ウ. 設定方法 有遺族率については人口動態統計から求めた5歳刻みの有遺族率を補完して年齢別に作成、妻死亡の有遺族率についてはさらに人口動態統計上の有配偶率と実績における年齢トタルの有遺族率を比較し、補整している。 オ. 年度等により用いる率を変えている場合、その方法	死亡した加入者、年金者及び待期者に乘じて遺族共済年金発生者を算出。	
配偶者加給の対象者率	ア. 元となる統計 有遺族率 イ. 基礎率設定の際に使用した他のデータ	ウ. 設定方法 (配偶者加給を失権する年齢まで)夫死亡の有遺族率をそのまま使用 オ. 年度等により用いる率を変えている場合、その方法	退職共済年金20年以上に対して乗じることにより対象者数を算出	

基礎率の種類	ア. 元となる統計 及び イ. 基礎率設定の際に使用した他のデータ [アは、内容(性別、集計項目、集計対象等)、使用年度、出所、抽出方法等、イは、内容、出所等]	ウ. 設定方法 及び オ. 年度等により用いる率を変えている場合、その方法 [概要(考え方と方法)、加工・補正・補完等の方法]	エ. 推計における使用方法 [概要(どのようなデータにどう使い何を算出するか)]	カ. 前回との変更点
寡婦加算の対象者率	ア. 元となる統計 有遺族率 イ. 基礎率設定の際に使用した他のデータ	ウ. 設定方法 夫死亡の有遺族率に子なし妻のいる割合を考慮して作成 オ. 年度等により用いる率を変えている場合、その方	女の遺族共済年金発生者に対して乗じることにより対象者数を算出	
有子率	ア. 元となる統計 性別、年齢別 平成19年度末 全数統計 イ. 基礎率設定の際に使用した他のデータ	ウ. 設定方法 配偶者が無く、子を有する加入者を抽出し性別、年齢別に作成  子の性別は考慮していない。 オ. 年度等により用いる率を変えている場合、その方	加入者、年金者及び待期者の死亡者数に乗じて子である遺族共済年金発生者数を算出	
夫婦年齢差	ア. 元となる統計 年齢別 平成17～19年度末 全数統計 第20回生命表の死力	ウ. 設定方法  オ. 年度等により用いる率を変えている場合、その方	加入者、年金者及び待期者の死亡時年齢に加減(夫死亡の場合は減算、妻死亡の場合は加算)して遺族共済年金発生者の年齢を算出	
親子年齢差	ア. 元となる統計 年齢別 平成19年度末 全数統計 イ. 基礎率設定の際に使用した他のデータ	ウ. 設定方法 年齢別に作成 子の性別は考慮していない。  オ. 年度等により用いる率を変えている場合、その方		
1級障害共済年金発生者構成割合	ア. 元となる統計 平成19年度末 全数統計 イ. 基礎率設定の際に使用した他のデータ	ウ. 設定方法 性別、年齢と無関係に一定率  オ. 年度等により用いる率を変えている場合、その方	障害共済年金発生者数に乗じて、1級障害共済年金発生者数を算出	今回から性別に作成

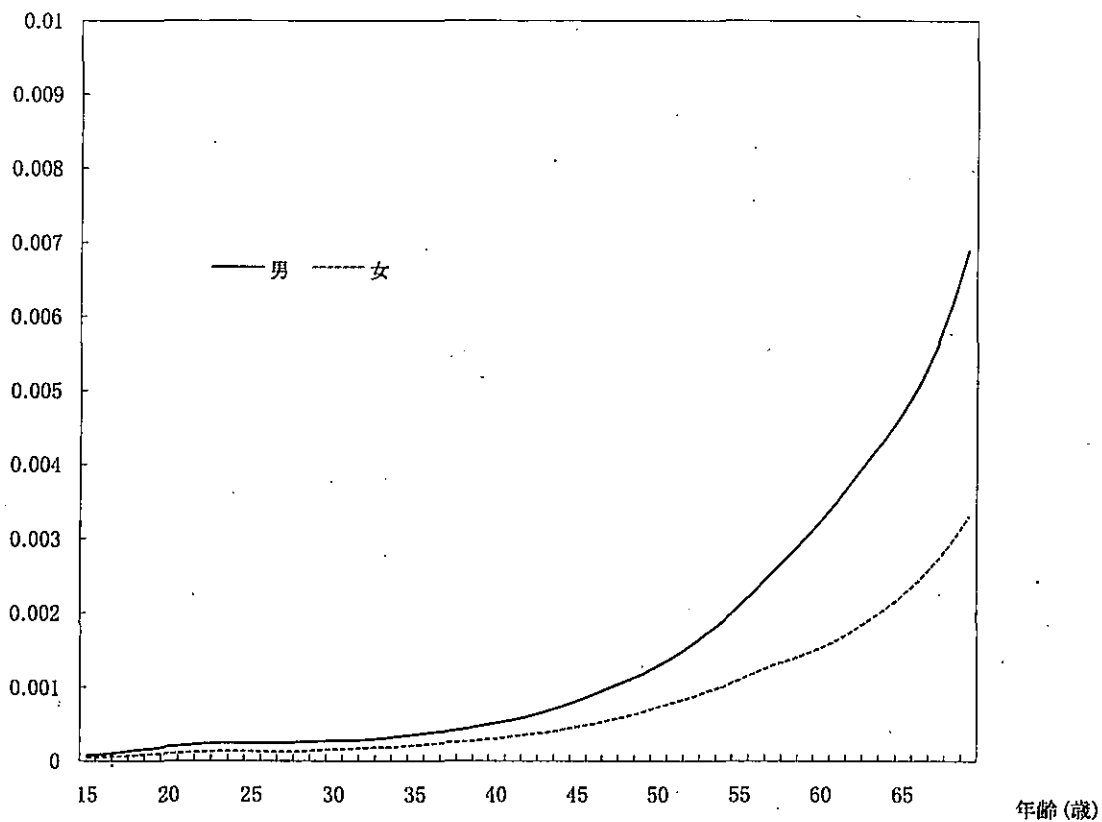
総脱退力 性別：男



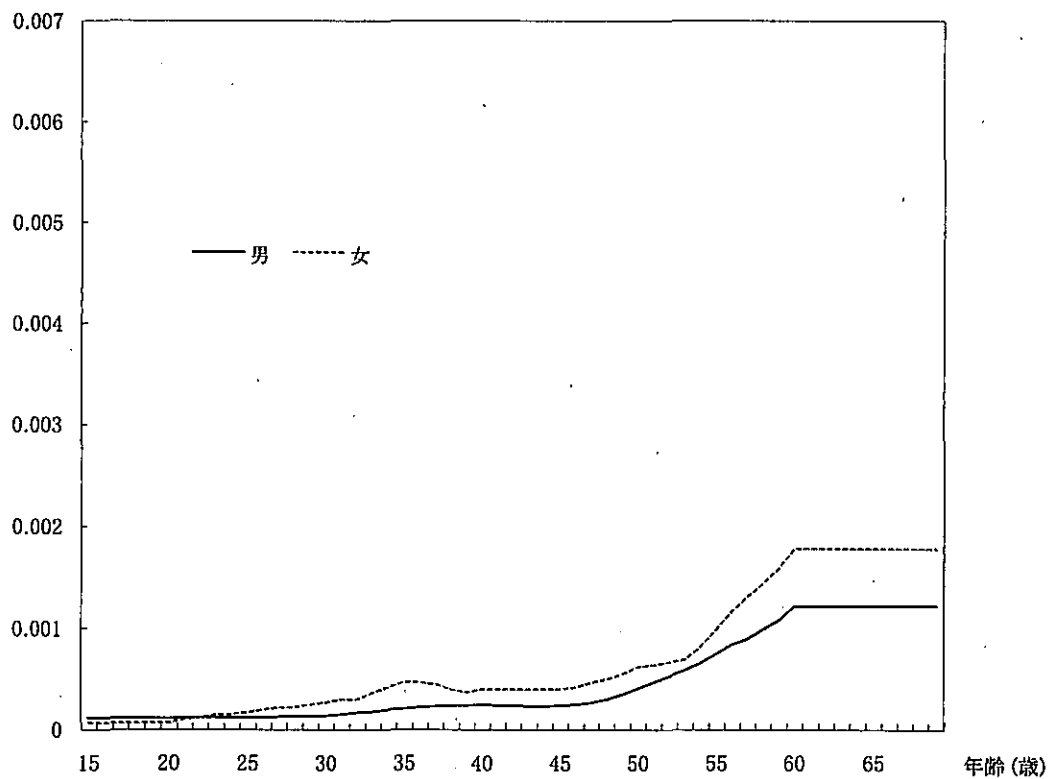
総脱退力 性別：女



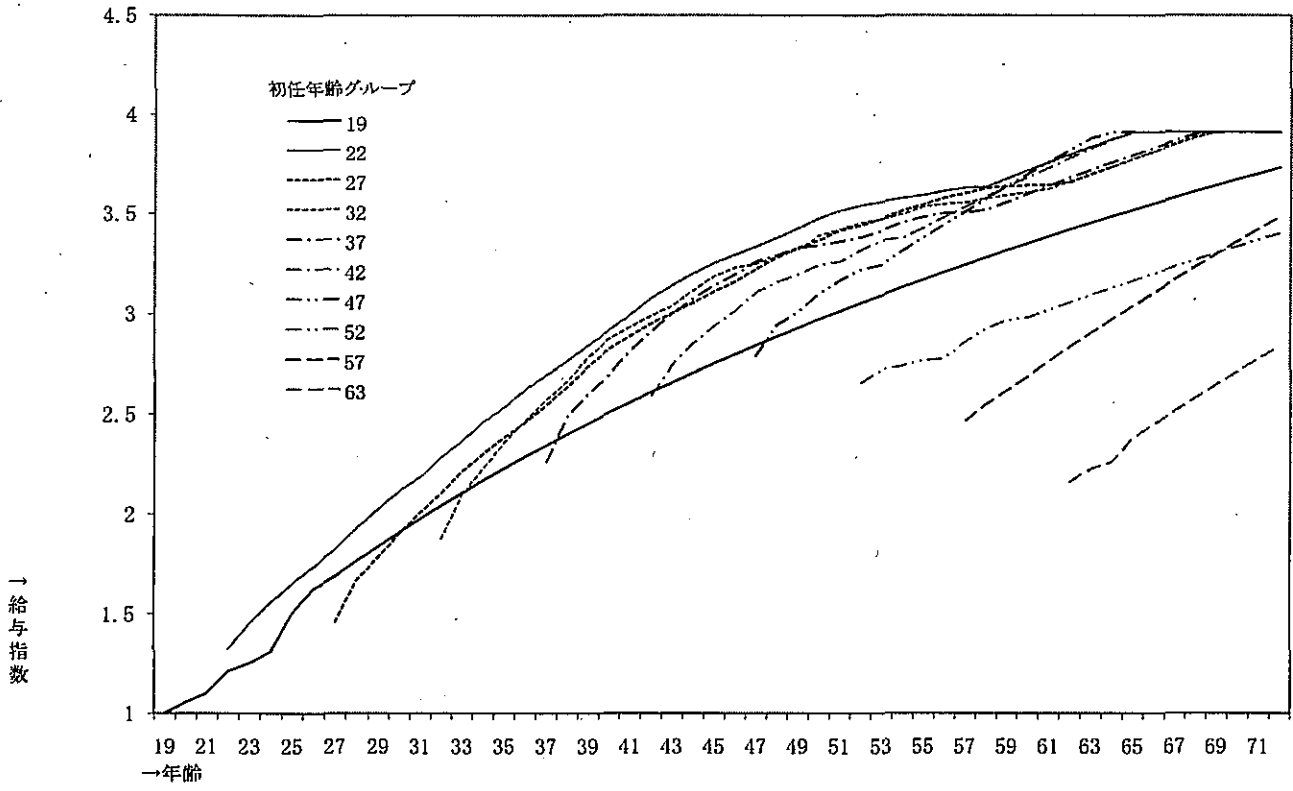
### 死亡力



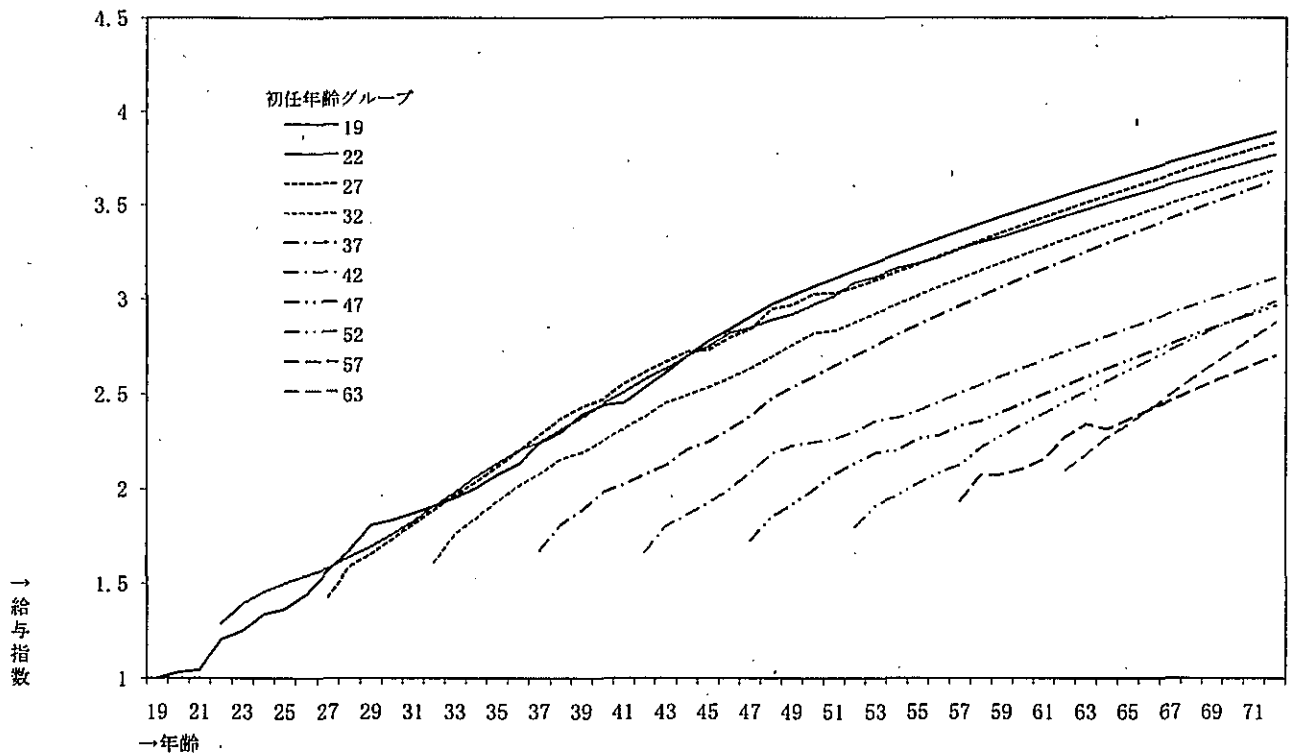
### 障害共済年金発生力



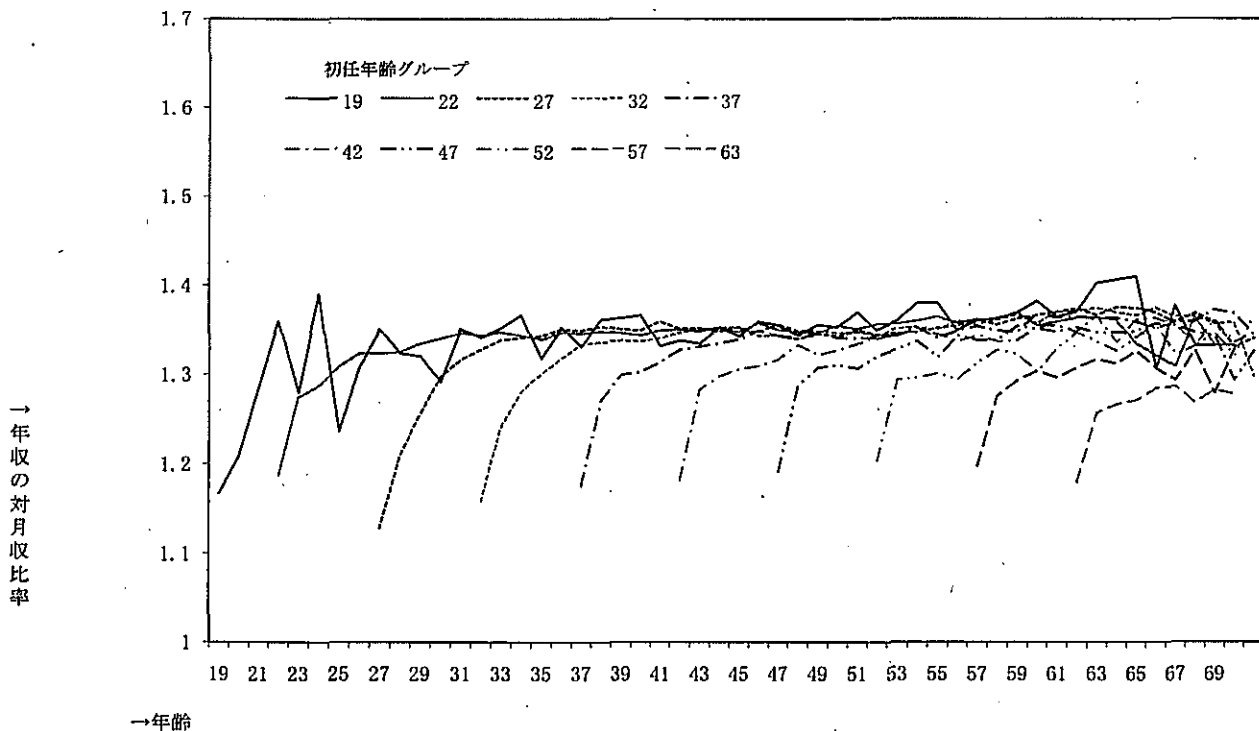
給与指数 性別：男



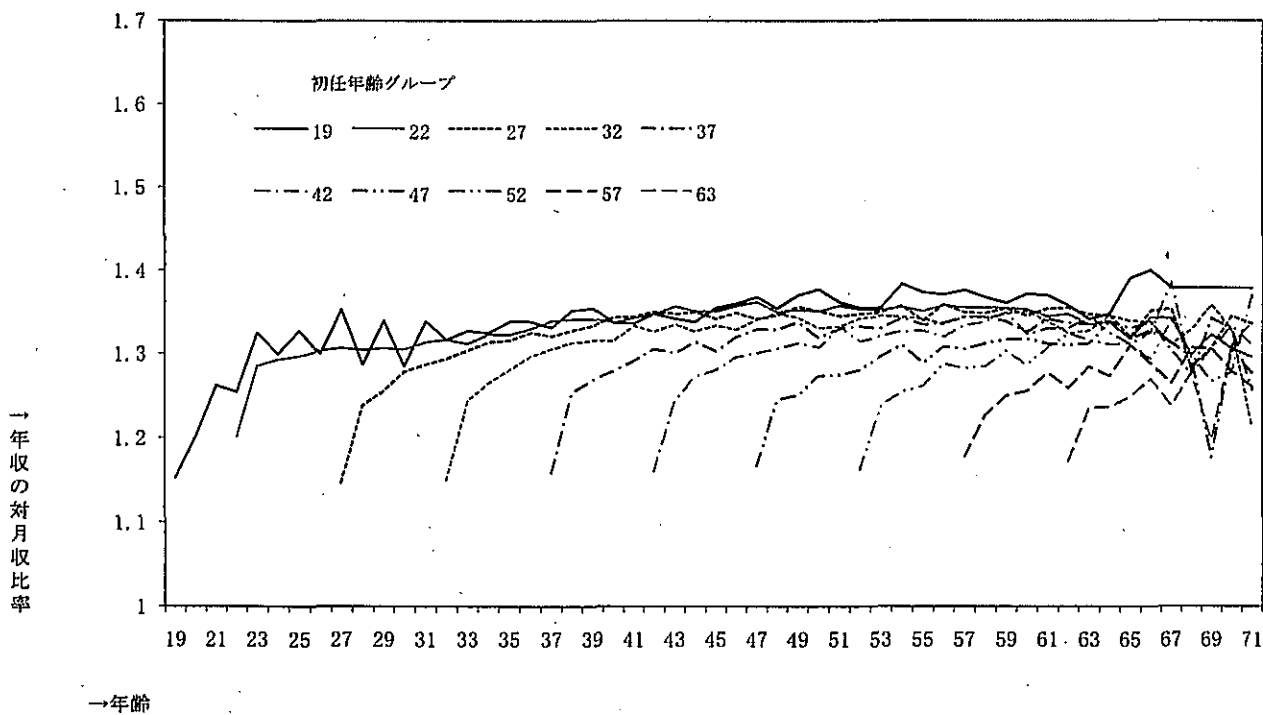
給与指数 性別：女



年収の対月収比率 性別：男

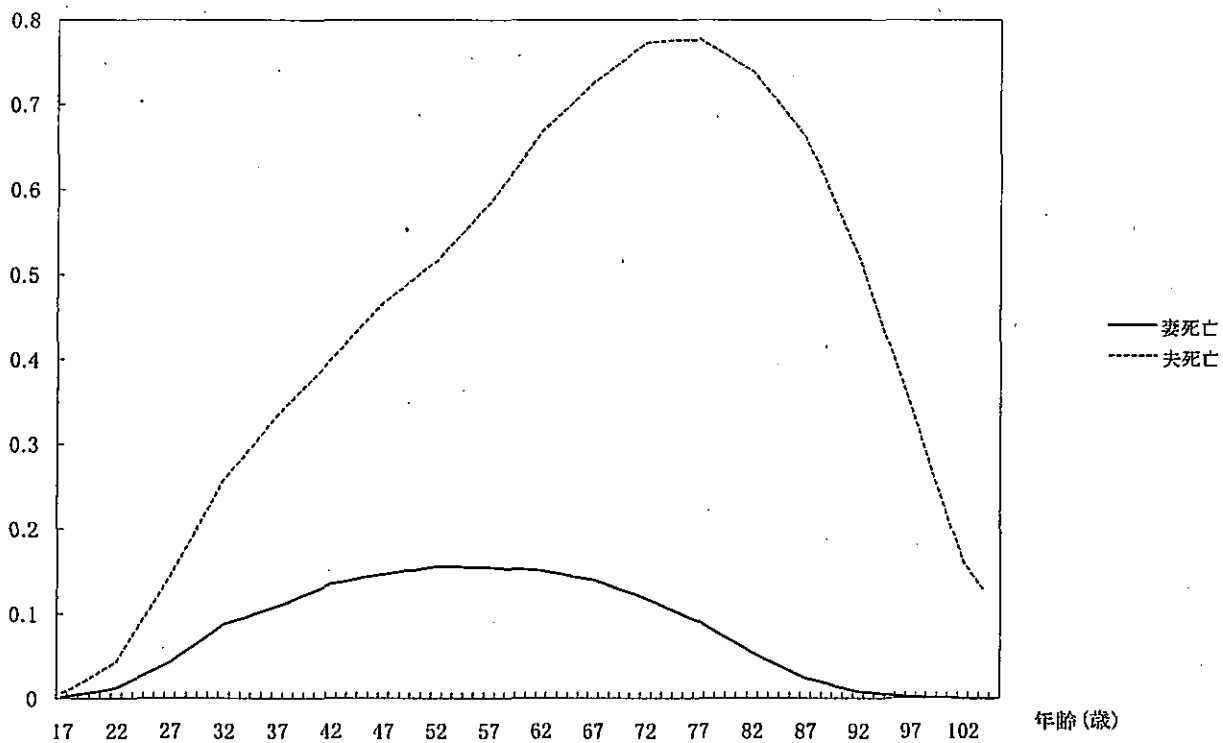


年収の対月収比率 性別：女

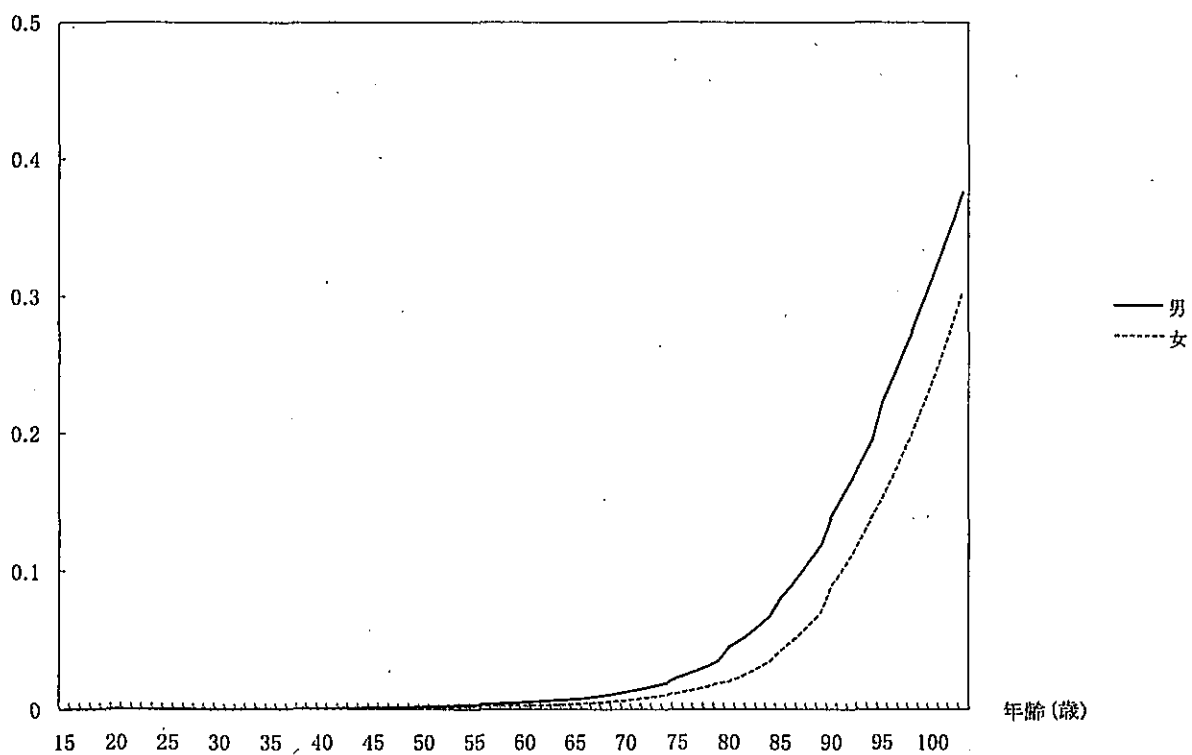




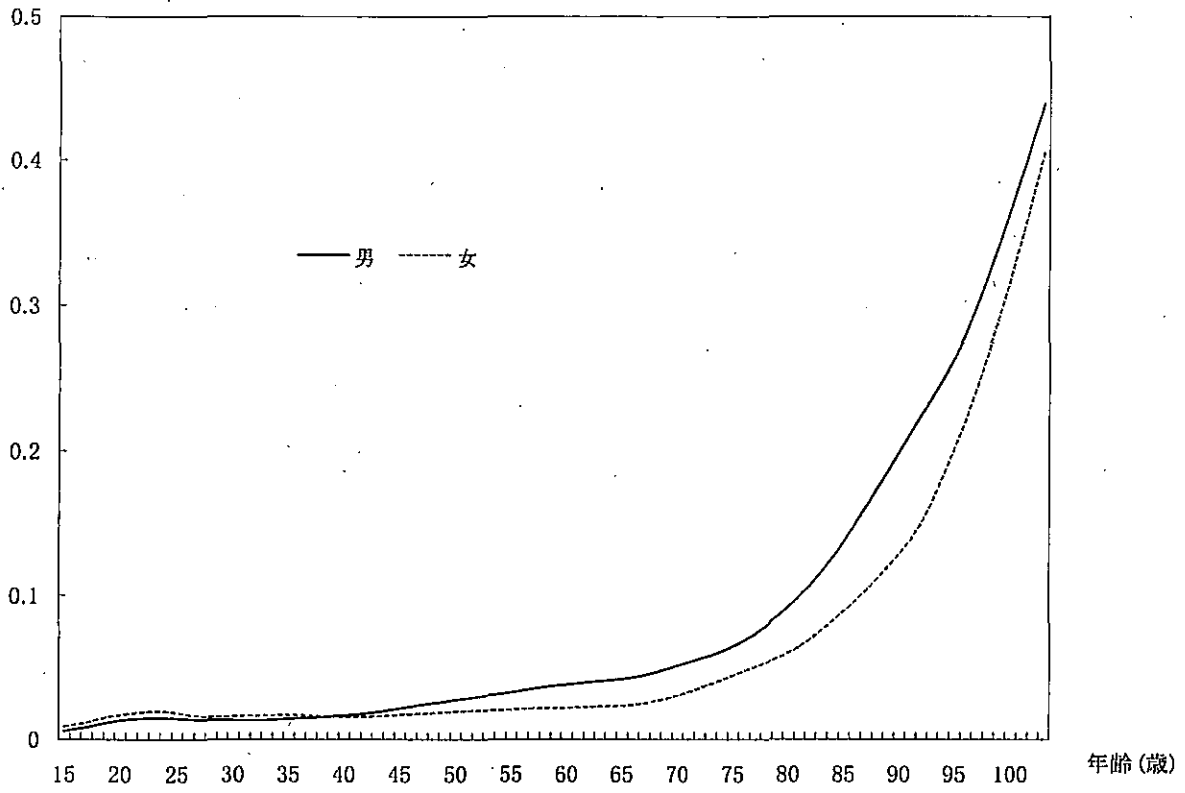
### 有配偶率



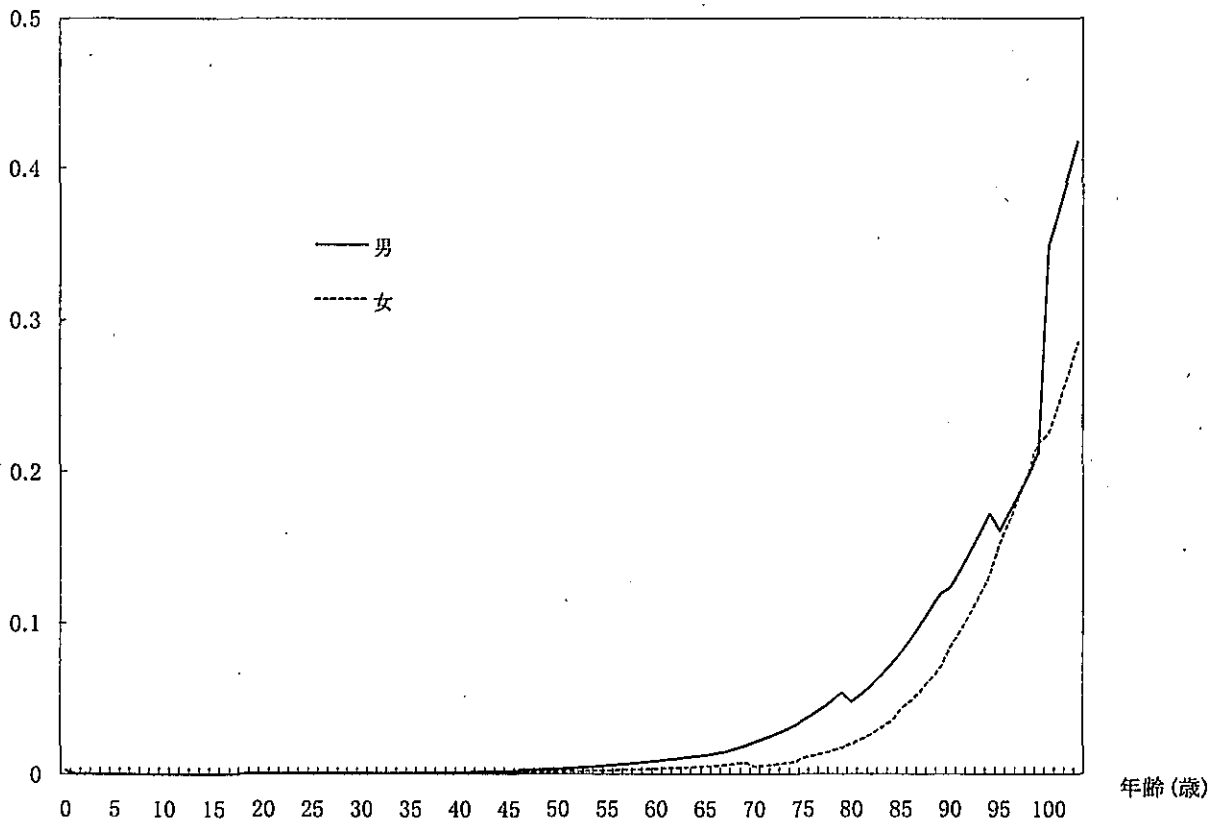
### 退職共済年金者消滅率 (改善前)



障害共済年金者消滅率 (改善前)



遺族共済年金者消滅率 (改善前)



③基礎率の具体的な数値

初任年齢分布

初任年齢グループ	割合	
	男	女
19歳 (19歳以下)	0.00080	0.00196
22歳 (20～24歳)	0.07456	0.34311
27歳 (25～29歳)	0.26168	0.27168
32歳 (30～34歳)	0.21950	0.15215
37歳 (35～39歳)	0.13066	0.08392
42歳 (40～44歳)	0.06823	0.05320
47歳 (45～49歳)	0.04584	0.03758
52歳 (50～54歳)	0.03960	0.02379
57歳 (55～59歳)	0.04174	0.01392
63歳 (60～69歳)	0.11739	0.01869
計	1.00000	1.00000



税戻退力 男

加入年数	初任年齢	22	27	32	37	42	47	52	57	63
0	19									
0	0.19798	0.13384	0.12360	0.15741	0.15420	0.12821	0.12880	0.13070	0.11804	0.18444
1	0.13821	0.16538	0.20515	0.19816	0.14942	0.11150	0.09335	0.08558	0.08635	0.11832
2	0.11918	0.14817	0.21934	0.16049	0.13114	0.09385	0.07120	0.06777	0.07708	0.14383
3	0.44780	0.13282	0.15545	0.14468	0.12353	0.08178	0.08851	0.08697	0.08895	0.30983
4	0.79192	0.08928	0.09989	0.09988	0.09450	0.07288	0.05681	0.04898	0.05059	0.41783
5	0.44312	0.07245	0.07827	0.08108	0.07782	0.05517	0.05014	0.05114	0.09118	0.28027
6	0.23809	0.06078	0.05513	0.07014	0.05219	0.05802	0.04337	0.04827	0.11387	0.32254
7	0.05978	0.03979	0.04335	0.05925	0.04851	0.04000	0.03898	0.06818	0.12722	0.26803
8	0.06989	0.03851	0.03889	0.04779	0.04134	0.03858	0.02501	0.05885	0.15473	0.34633
9	0.08000	0.02809	0.02930	0.03913	0.04282	0.02981	0.03535	0.06578	0.20828	0.75975
10	0.04709	0.02974	0.03129	0.03855	0.04374	0.02868	0.02751	0.08305	0.24782	2.00000
11	0.01418	0.02200	0.02259	0.03260	0.03904	0.04437	0.02891	0.09490	0.38174	
12	0.02893	0.02084	0.02007	0.03525	0.03458	0.03254	0.05459	0.19387	0.27157	
13	0.02584	0.01738	0.02433	0.02282	0.02828	0.02671	0.05211	0.22517	0.28889	
14	0.04043	0.02050	0.01958	0.02030	0.03251	0.02927	0.07349	0.14407	0.72417	
15	0.01093	0.01984	0.01879	0.02425	0.02833	0.03182	0.07799	0.18089	2.00000	
16	0.01119	0.01400	0.01687	0.01818	0.02791	0.03212	0.08833	0.22078		
17	0.01145	0.01573	0.01483	0.02147	0.02405	0.03552	0.12709	0.28935		
18	0.01170	0.01080	0.01852	0.02080	0.02493	0.04149	0.14925	0.29215		
19	0.03778	0.01398	0.01171	0.01850	0.01985	0.04249	0.12481	0.71911		
20	0.08803	0.01374	0.01434	0.01871	0.02817	0.07931	0.18243	2.00000		
21	0.01849	0.00852	0.01112	0.02168	0.03027	0.09030	0.28583			
22	0.02447	0.01137	0.01257	0.01400	0.03594	0.12094	0.23492			
23	0.01190	0.00660	0.01072	0.02033	0.04736	0.11280	0.38028			
24	0.00880	0.00910	0.01248	0.01848	0.06129	0.15928	0.77021			
25	0.00580	0.01195	0.01454	0.01802	0.09702	0.18498	2.00000			
26	0.01205	0.01366	0.01438	0.02882	0.06958	0.24040				
27	0.02411	0.01020	0.01740	0.03493	0.10941	0.15301				
28	0.00468	0.01407	0.01757	0.03855	0.14552	0.27183				
29	0.03707	0.01309	0.01928	0.05378	0.13708	0.70388				
30	0.01380	0.01278	0.02392	0.07347	0.20347	2.00000				
31	0.02291	0.01458	0.02571	0.08528	0.28420					
32	0.01792	0.01804	0.04683	0.10467	0.17441					
33	0.01018	0.02422	0.06175	0.13793	0.23888					
34	0.02108	0.02788	0.07888	0.13318	0.87916					
35	0.01098	0.03259	0.10887	0.18021	2.00000					
36	0.01583	0.04333	0.15822	0.29453						
37	0.03087	0.13496	0.14374	0.18578						
38	0.03430	0.22192	0.17903	0.24248						
39	0.01818	0.13180	0.17823	0.68185						
40	0.03814	0.17849	0.28588	2.00000						
41	0.08533	0.19888	0.48855							
42	0.40543	0.38917	0.21371							
43	0.17485	0.51034	0.27239							
44	0.20380	0.29319	0.70430							
45	0.29649	0.28872	2.00000							
46	0.41472	0.78960								
47	0.57948	0.74359								
48	0.05128	0.06887								
49	0.45128	1.00000								
50	1.39394	2.00000								
51	0.44444									
52	0.83333									
53	2.00000									
54										

税戻退力 女

加入年数	初任年齢	22	27	32	37	42	47	52	57	63
0	19									
0	0.23488	0.14831	0.18574	0.21388	0.19898	0.18362	0.18088	0.17609	0.17992	0.17482
1	0.23378	0.22523	0.24237	0.22981	0.18584	0.15898	0.14535	0.15202	0.15988	0.17884
2	0.21082	0.14651	0.25777	0.20204	0.15531	0.11578	0.09984	0.11185	0.13569	0.20610
3	0.31380	0.22392	0.27007	0.20759	0.13545	0.11209	0.09955	0.12109	0.13053	0.38424
4	0.25284	0.22294	0.21511	0.14380	0.09081	0.08521	0.08920	0.08570	0.12999	0.53850
5	0.18487	0.25551	0.18788	0.11904	0.08671	0.07195	0.09115	0.08588	0.13357	0.26005
6	0.22171	0.24598	0.14883	0.11517	0.08348	0.05069	0.08538	0.08811	0.15442	0.31778
7	0.17979	0.22893	0.12844	0.07809	0.05234	0.05787	0.08214	0.08832	0.11682	0.21624
8	0.18460	0.19942	0.09883	0.08143	0.05144	0.06147	0.08689	0.10614	0.24370	0.30641
9	0.18941	0.15754	0.08917	0.05880	0.04088	0.04330	0.05281	0.11421	0.19408	0.72881
10	0.17052	0.19939	0.07888	0.05639	0.04390	0.04880	0.06418	0.18590	0.30058	2.00000
11	0.15182	0.11283	0.08383	0.05139	0.03598	0.04218	0.06293	0.16491	0.31358	
12	0.12823	0.09124	0.04721	0.04022	0.03881	0.04387	0.08384	0.17527	0.24867	
13	0.09234	0.07808	0.05312	0.04830	0.04140	0.04858	0.11348	0.18580	0.21481	
14	0.08438	0.06889	0.03847	0.03018	0.04311	0.04897	0.15488	0.21370	0.88111	
15	0.08078	0.04925	0.03190	0.03442	0.03889	0.05111	0.18255	0.23840	2.00000	
16	0.05843	0.04831	0.03170	0.02882	0.03280	0.04537	0.20101	0.38320		
17	0.05809	0.04161	0.02714	0.02912	0.05085	0.07804	0.15597	0.16507		
18	0.05374	0.03723	0.01988	0.03331	0.02877	0.09731	0.17895	0.31442		
19	0.03855	0.02842	0.02584	0.02043	0.04712	0.18829	0.18934	0.73582		
20	0.03677	0.02838	0.02098	0.02884	0.05188	0.16721	0.23931	2.00000		
21	0.02448	0.02098	0.02418	0.04115	0.04539	0.18133	0.39154			
22	0.02408	0.01893	0.01923	0.03721	0.10338	0.21254	0.25918			
23	0.01259	0.01919	0.02971	0.04894	0.09708	0.21478	0.31517			
24	0.01525	0.02123	0.02123	0.03328	0.13940	0.18851	0.73638			
25	0.03142	0.02468	0.03303	0.03743	0.18844	0.18258	2.00000			
26	0.00575	0.01602	0.03888	0.04198	0.17339	0.39315				
27	0.00725	0.02817	0.04182	0.09289	0.18897	0.25559				
28	0.03093	0.02893	0.03577	0.10202	0.18013	0.27585				
29	0.01388	0.02890	0.03588	0.09524	0.17281	0.70874				
30	0.02473	0.03105	0.05250	0.13105	0.19933	2.00000				
31	0.02789	0.03885	0.04924	0.20298	0.33224					
32	0.04694	0.03738	0.08118	0.16594	0.24741					
33	0.05138	0.04833	0.08099	0.20944	0.21577					
34	0.02489	0.04573	0.13195	0.20453	0.68183					
35	0.04164	0.08437	0.14200	0.25802	2.00000					
36	0.01887	0.05880	0.18377	0.33195						
37	0.08930	0.08904	0.16552	0.17178						
38	0.07388	0.17489	0.18188	0.19879						
39	0.07828	0.13088	0.20158	0.84780						
40	0.09432	0.28820	0.18115	2.00000						
41	0.09088	0.23118	0.33124							
42	0.39519	0.27839	0.15185							
43	0.24888	0.32054	0.35345							
44	0.28305	0.23447	0.78509							
45	0.30741	0.28349	2.00000							
46	0.48498	0.28817								
47	0.70088	0.24020								
48	0.98413	0.34754								
49	0.13333	0.78085								
50	0.22222	2.00000								
51	0.88667									
52	1.00000									
53	2.00000									
54										

死亡力・障害共済年金発生力・障害一時金発生力

年 齢	男			女		
	死 亡 力	障害共済年金発生力	障害一時金発生力	死 亡 力	障害共済年金発生力	障害一時金発生力
15	0.00008	0.00012	0.00000	0.00005	0.00007	0.00000
16	0.00009	0.00012	0.00000	0.00006	0.00007	0.00000
17	0.00012	0.00012	0.00000	0.00007	0.00007	0.00000
18	0.00015	0.00012	0.00000	0.00008	0.00007	0.00000
19	0.00017	0.00011	0.00000	0.00010	0.00007	0.00000
20	0.00020	0.00011	0.00000	0.00011	0.00007	0.00000
21	0.00022	0.00012	0.00000	0.00012	0.00010	0.00000
22	0.00024	0.00012	0.00000	0.00013	0.00012	0.00000
23	0.00025	0.00012	0.00000	0.00014	0.00015	0.00000
24	0.00025	0.00012	0.00000	0.00014	0.00015	0.00000
25	0.00025	0.00012	0.00000	0.00014	0.00017	0.00000
26	0.00025	0.00012	0.00000	0.00013	0.00020	0.00000
27	0.00025	0.00013	0.00000	0.00013	0.00022	0.00000
28	0.00026	0.00013	0.00000	0.00013	0.00022	0.00000
29	0.00027	0.00013	0.00000	0.00015	0.00025	0.00000
30	0.00028	0.00014	0.00000	0.00016	0.00027	0.00000
31	0.00028	0.00015	0.00000	0.00017	0.00030	0.00000
32	0.00029	0.00017	0.00000	0.00018	0.00030	0.00000
33	0.00031	0.00018	0.00000	0.00019	0.00037	0.00000
34	0.00034	0.00020	0.00000	0.00020	0.00042	0.00000
35	0.00036	0.00021	0.00000	0.00022	0.00047	0.00000
36	0.00039	0.00022	0.00000	0.00024	0.00047	0.00000
37	0.00041	0.00023	0.00000	0.00026	0.00045	0.00000
38	0.00044	0.00024	0.00000	0.00027	0.00040	0.00000
39	0.00048	0.00024	0.00000	0.00029	0.00037	0.00000
40	0.00052	0.00025	0.00000	0.00031	0.00040	0.00000
41	0.00056	0.00024	0.00000	0.00034	0.00040	0.00000
42	0.00061	0.00024	0.00000	0.00037	0.00040	0.00000
43	0.00067	0.00023	0.00000	0.00039	0.00040	0.00000
44	0.00074	0.00023	0.00000	0.00043	0.00040	0.00000
45	0.00082	0.00024	0.00000	0.00047	0.00040	0.00000
46	0.00091	0.00025	0.00000	0.00051	0.00042	0.00000
47	0.00100	0.00027	0.00000	0.00056	0.00047	0.00000
48	0.00109	0.00030	0.00000	0.00061	0.00050	0.00000
49	0.00118	0.00035	0.00000	0.00067	0.00055	0.00000
50	0.00130	0.00041	0.00000	0.00074	0.00062	0.00000
51	0.00142	0.00047	0.00000	0.00080	0.00064	0.00000
52	0.00157	0.00053	0.00000	0.00087	0.00067	0.00000
53	0.00174	0.00059	0.00000	0.00095	0.00069	0.00000
54	0.00190	0.00066	0.00000	0.00102	0.00082	0.00000
55	0.00210	0.00075	0.00000	0.00111	0.00099	0.00000
56	0.00232	0.00084	0.00000	0.00121	0.00117	0.00000
57	0.00255	0.00090	0.00000	0.00130	0.00131	0.00000
58	0.00277	0.00099	0.00000	0.00137	0.00144	0.00000
59	0.00300	0.00108	0.00000	0.00145	0.00159	0.00000
60	0.00324	0.00122	0.00000	0.00154	0.00178	0.00000
61	0.00351	0.00122	0.00000	0.00164	0.00178	0.00000
62	0.00380	0.00122	0.00000	0.00178	0.00178	0.00000
63	0.00409	0.00122	0.00000	0.00192	0.00178	0.00000
64	0.00438	0.00122	0.00000	0.00207	0.00178	0.00000
65	0.00470	0.00122	0.00000	0.00224	0.00178	0.00000
66	0.00508	0.00122	0.00000	0.00245	0.00178	0.00000
67	0.00555	0.00122	0.00000	0.00269	0.00178	0.00000
68	0.00616	0.00122	0.00000	0.00297	0.00178	0.00000
69	0.00689	0.00122	0.00000	0.00330	0.00178	0.00000

给与指数 男

加入年数	初任年龄	22	27	32	37	42	47	52	57	63
0	1.000	1.324	1.459	1.877	2.283	2.592	2.791	2.658	2.467	2.161
1	1.056	1.452	1.669	2.100	2.491	2.743	2.944	2.724	2.550	2.227
2	1.100	1.557	1.787	2.229	2.604	2.850	3.008	2.742	2.617	2.261
3	1.213	1.653	1.903	2.358	2.696	2.939	3.100	2.768	2.690	2.382
4	1.255	1.738	2.010	2.469	2.813	3.015	3.167	2.778	2.762	2.450
5	1.312	1.827	2.105	2.573	2.909	3.108	3.222	2.862	2.833	2.517
6	1.502	1.930	2.216	2.667	3.001	3.157	3.245	2.925	2.903	2.583
7	1.625	2.030	2.302	2.782	3.072	3.195	3.314	2.969	2.971	2.648
8	1.690	2.118	2.386	2.874	3.142	3.243	3.381	2.981	3.039	2.712
9	1.788	2.188	2.459	2.935	3.197	3.259	3.447	3.019	3.105	2.778
10	1.839	2.288	2.548	2.988	3.281	3.319	3.512	3.058	3.171	2.838
11	1.909	2.368	2.638	3.039	3.291	3.366	3.578	3.093	3.235	
12	1.977	2.461	2.737	3.116	3.329	3.378	3.638	3.130	3.299	
13	2.043	2.537	2.824	3.187	3.341	3.431	3.700	3.166	3.362	
14	2.107	2.625	2.888	3.230	3.381	3.483	3.761	3.201	3.424	
15	2.170	2.698	2.949	3.248	3.382	3.535	3.820	3.236	3.484	
16	2.230	2.769	3.001	3.285	3.414	3.585	3.879	3.270		
17	2.289	2.844	3.055	3.321	3.458	3.635	3.909	3.304		
18	2.346	2.918	3.111	3.389	3.483	3.684	3.909	3.337		
19	2.401	2.994	3.162	3.422	3.503	3.732	3.909	3.370		
20	2.455	3.075	3.224	3.455	3.508	3.779	3.909	3.402		
21	2.508	3.141	3.280	3.473	3.518	3.826	3.909			
22	2.559	3.200	3.328	3.498	3.559	3.871	3.909			
23	2.609	3.253	3.367	3.535	3.600	3.909	3.909			
24	2.658	3.297	3.417	3.549	3.640	3.909	3.909			
25	2.708	3.337	3.441	3.558	3.680	3.909	3.909			
26	2.753	3.379	3.476	3.578	3.718	3.909				
27	2.798	3.427	3.516	3.592	3.757	3.909				
28	2.843	3.477	3.546	3.609	3.794	3.909				
29	2.887	3.516	3.580	3.624	3.831	3.909				
30	2.930	3.542	3.604	3.662	3.866	3.909				
31	2.972	3.581	3.629	3.700	3.903					
32	3.013	3.579	3.637	3.738	3.909					
33	3.054	3.593	3.642	3.775	3.909					
34	3.093	3.614	3.643	3.811	3.909					
35	3.132	3.631	3.657	3.847	3.909					
36	3.170	3.639	3.696	3.882						
37	3.208	3.677	3.735	3.909						
38	3.245	3.716	3.774	3.909						
39	3.281	3.758	3.812	3.909						
40	3.316	3.797	3.849	3.909						
41	3.351	3.836	3.886							
42	3.386	3.874	3.909							
43	3.420	3.909	3.909							
44	3.453	3.909	3.909							
45	3.486	3.909	3.909							
46	3.518	3.909								
47	3.550	3.909								
48	3.581	3.909								
49	3.612	3.909								
50	3.642	3.909								
51	3.672									
52	3.701									
53	3.731									
54										

给与指数 女

加入年数	初任年龄	22	27	32	37	42	47	52	57	63
0	1.000	1.289	1.429	1.810	1.676	1.864	1.728	1.799	1.936	2.090
1	1.032	1.396	1.588	1.784	1.812	1.804	1.848	1.915	2.073	2.181
2	1.044	1.457	1.657	1.845	1.887	1.805	1.916	1.964	2.075	2.270
3	1.205	1.505	1.735	1.938	1.983	1.925	1.995	2.029	2.105	2.340
4	1.251	1.543	1.813	2.017	2.024	1.999	2.077	2.087	2.156	2.420
5	1.337	1.583	1.889	2.081	2.077	2.086	2.136	2.127	2.273	2.499
6	1.367	1.640	1.967	2.157	2.126	2.183	2.191	2.219	2.341	2.576
7	1.442	1.698	2.038	2.191	2.206	2.228	2.201	2.280	2.315	2.653
8	1.587	1.760	2.116	2.255	2.248	2.248	2.285	2.340	2.368	2.728
9	1.674	1.828	2.198	2.316	2.315	2.284	2.281	2.399	2.416	2.802
10	1.810	1.911	2.286	2.381	2.383	2.362	2.332	2.457	2.485	2.875
11	1.835	1.982	2.371	2.454	2.477	2.382	2.357	2.514	2.514	
12	1.871	2.065	2.432	2.493	2.535	2.373	2.408	2.570	2.582	
13	1.909	2.135	2.473	2.536	2.592	2.412	2.453	2.625	2.609	
14	1.954	2.203	2.554	2.583	2.649	2.459	2.500	2.679	2.658	
15	2.005	2.248	2.615	2.630	2.704	2.505	2.545	2.733	2.702	
16	2.074	2.316	2.670	2.695	2.759	2.550	2.590	2.786		
17	2.129	2.373	2.723	2.758	2.812	2.595	2.635	2.838		
18	2.243	2.449	2.732	2.820	2.884	2.638	2.679	2.889		
19	2.297	2.510	2.798	2.832	2.916	2.681	2.722	2.939		
20	2.391	2.579	2.842	2.880	2.966	2.724	2.764	2.989		
21	2.441	2.634	2.949	2.927	3.016	2.765	2.806			
22	2.454	2.701	2.971	2.974	3.084	2.806	2.847			
23	2.534	2.751	3.028	3.019	3.112	2.847	2.887			
24	2.614	2.821	3.032	3.084	3.160	2.887	2.927			
25	2.698	2.850	3.084	3.108	3.206	2.926	2.967			
26	2.777	2.890	3.102	3.151	3.252	2.964				
27	2.840	2.921	3.144	3.193	3.297	3.002				
28	2.907	2.971	3.185	3.235	3.341	3.040				
29	2.972	3.017	3.228	3.276	3.384	3.077				
30	3.019	3.089	3.271	3.318	3.427	3.113				
31	3.084	3.117	3.313	3.358	3.470					
32	3.109	3.164	3.354	3.395	3.511					
33	3.153	3.191	3.395	3.433	3.552					
34	3.198	3.220	3.435	3.471	3.593					
35	3.238	3.267	3.474	3.508	3.633					
36	3.280	3.302	3.513	3.545						
37	3.321	3.332	3.551	3.581						
38	3.361	3.389	3.589	3.617						
39	3.400	3.405	3.626	3.652						
40	3.439	3.441	3.662	3.687						
41	3.477	3.476	3.698							
42	3.514	3.511	3.733							
43	3.551	3.545	3.768							
44	3.587	3.578	3.802							
45	3.623	3.611	3.836							
46	3.658	3.644								
47	3.693	3.676								
48	3.727	3.707								
49	3.760	3.738								
50	3.793	3.769								
51	3.826									
52	3.858									
53	3.889									
54										

遺族共済年金:25年みなし選択率(男女共通)

加入 年数	初任年齢									
	19	22	27	32	37	42	47	52	57	63
0	1.000	1.000	1.000	1.000	1.000	1.000	1.000	0.950	0.850	0.750
1	1.000	1.000	1.000	1.000	1.000	1.000	1.000	0.950	0.850	0.700
2	1.000	1.000	1.000	1.000	1.000	1.000	1.000	0.900	0.850	0.600
3	1.000	1.000	1.000	1.000	1.000	1.000	1.000	0.900	0.800	0.600
4	1.000	1.000	1.000	1.000	1.000	1.000	1.000	0.900	0.800	0.500
5	1.000	1.000	1.000	1.000	1.000	1.000	0.950	0.850	0.800	0.500
6	1.000	1.000	1.000	1.000	1.000	1.000	0.950	0.850	0.750	0.400
7	1.000	1.000	1.000	1.000	1.000	1.000	0.900	0.850	0.700	0.400
8	1.000	1.000	1.000	1.000	1.000	1.000	0.900	0.800	0.600	0.400
9	1.000	1.000	1.000	1.000	1.000	1.000	0.900	0.800	0.600	0.400
10	1.000	1.000	1.000	1.000	1.000	0.950	0.850	0.800	0.500	0.400
11	1.000	1.000	1.000	1.000	1.000	0.950	0.850	0.750	0.500	0.400
12	1.000	1.000	1.000	1.000	1.000	0.900	0.850	0.700	0.400	0.400
13	1.000	1.000	1.000	1.000	1.000	0.900	0.800	0.600	0.400	0.400
14	1.000	1.000	1.000	1.000	1.000	0.900	0.800	0.600	0.400	0.400
15	1.000	1.000	1.000	1.000	0.950	0.850	0.800	0.500	0.400	0.400
16	1.000	1.000	1.000	1.000	0.950	0.850	0.750	0.500	0.400	0.400
17	1.000	1.000	1.000	1.000	0.900	0.850	0.700	0.400	0.400	0.400
18	1.000	1.000	1.000	1.000	0.900	0.800	0.600	0.400	0.400	0.400
19	1.000	1.000	1.000	1.000	0.900	0.800	0.600	0.400	0.400	0.400
20	1.000	1.000	1.000	0.950	0.850	0.800	0.500	0.400	0.400	0.400
21	1.000	1.000	1.000	0.950	0.850	0.750	0.500	0.400	0.400	0.400
22	1.000	1.000	1.000	0.900	0.850	0.700	0.400	0.400	0.400	0.400
23	1.000	1.000	1.000	0.900	0.800	0.600	0.400	0.400	0.400	0.400
24	1.000	1.000	1.000	0.900	0.800	0.600	0.400	0.400	0.400	0.400



年収の対月収比率 男

加入年数	初任年齢	19	22	27	32	37	42	47	52	57	63
0		1.16743	1.18738	1.12809	1.15858	1.17578	1.18185	1.19209	1.20392	1.19783	1.17943
1		1.20871	1.27424	1.20853	1.24118	1.27182	1.28278	1.28793	1.29450	1.27633	1.25727
2		1.28571	1.28757	1.25547	1.28155	1.29921	1.29779	1.30772	1.29638	1.29391	1.26661
3		1.35974	1.30929	1.29785	1.30103	1.30285	1.30605	1.31058	1.30138	1.30439	1.27078
4		1.28013	1.32375	1.31830	1.31847	1.31363	1.30927	1.30691	1.29442	1.29826	1.28488
5		1.39040	1.32381	1.32819	1.33381	1.32753	1.31676	1.32078	1.31377	1.30790	1.28638
6		1.23891	1.32557	1.33881	1.33653	1.33127	1.33359	1.32896	1.32793	1.31731	1.28838
7		1.30779	1.33468	1.34171	1.33804	1.33499	1.32176	1.33722	1.32275	1.31229	1.28240
8		1.35030	1.34103	1.34330	1.33705	1.33941	1.32743	1.31903	1.30291	1.32675	1.27802
9		1.32380	1.34834	1.35028	1.34058	1.34907	1.33448	1.34382	1.32964	1.30738	1.28784
10		1.32072	1.34431	1.34921	1.34885	1.34312	1.34036	1.33809	1.34883	1.29384	
11		1.29199	1.34745	1.35401	1.35087	1.33976	1.34582	1.33904	1.33637	1.32719	
12		1.35069	1.34373	1.35075	1.35249	1.34685	1.34781	1.35389	1.32654	1.27906	
13		1.34135	1.33948	1.34913	1.35327	1.34079	1.34507	1.35141	1.34208	1.32837	
14		1.35121	1.34693	1.35933	1.34713	1.34070	1.33659	1.34742	1.35801	1.31981	
15		1.38804	1.34802	1.35135	1.35881	1.34134	1.34380	1.35274	1.32219		
16		1.31781	1.34884	1.35214	1.34904	1.34344	1.33863	1.34687	1.33182	1.31981	
17		1.35281	1.34687	1.34843	1.34896	1.35240	1.33859	1.34724	1.34702		
18		1.33094	1.34369	1.35288	1.34686	1.34071	1.35327	1.34832	1.32118		
19		1.38155	1.34921	1.34328	1.34705	1.34847	1.35497	1.35887	1.36482		
20		1.38293	1.35011	1.34431	1.34317	1.35405	1.34770	1.35452			
21		1.36820	1.34812	1.34024	1.35140	1.34883	1.38550	1.34671			
22		1.33180	1.35282	1.34544	1.35284	1.34728	1.33592	1.34331			
23		1.33822	1.34728	1.34315	1.35008	1.36808	1.36108	1.29344			
24		1.33483	1.35757	1.34970	1.36047	1.36385	1.38293	1.32888			
25		1.35308	1.35040	1.34458	1.35596	1.36487	1.36632				
26		1.34245	1.34781	1.34845	1.36082	1.36310	1.33190				
27		1.35888	1.34646	1.34774	1.36855	1.36334	1.36184				
28		1.35530	1.35482	1.35173	1.35738	1.35908	1.35570				
29		1.34349	1.35093	1.35488	1.36974	1.35183	1.34851				
30		1.35552	1.35680	1.36188	1.37122	1.35774					
31		1.35291	1.35718	1.35589	1.37445	1.35894					
32		1.36976	1.36050	1.36285	1.36935	1.37224					
33		1.34961	1.36486	1.36641	1.36827	1.36824					
34		1.38051	1.35779	1.37010	1.37488	1.34551					
35		1.37978	1.36285	1.37409	1.36447						
36		1.38029	1.36195	1.36660	1.36525						
37		1.34948	1.37078	1.37540	1.36845						
38		1.36033	1.35508	1.37485	1.36807						
39		1.36315	1.35842	1.36988	1.29798						
40		1.38897	1.36341	1.35838							
41		1.38225	1.36399	1.36857							
42		1.38446	1.36169	1.35901							
43		1.37050	1.33479	1.33098							
44		1.40242	1.32191	1.34074							
45		1.40848	1.30887								
46		1.40998	1.36518								
47		1.30812	1.33270								
48		1.37875	1.33270								
49		1.33197									
50											
51											
52											
53											
54											

年収の対月収比率 女

加入年数	初任年齢	19	22	27	32	37	42	47	52	57	63
0		1.15187	1.20103	1.14715	1.14982	1.15849	1.16033	1.16708	1.16264	1.17737	1.17240
1		1.20106	1.28534	1.24375	1.24375	1.25378	1.24413	1.24545	1.23915	1.22705	1.23639
2		1.28206	1.29317	1.25579	1.26502	1.28851	1.27289	1.25088	1.25434	1.24988	1.23682
3		1.25451	1.29686	1.27881	1.28111	1.27908	1.28083	1.27378	1.26145	1.25536	1.24888
4		1.32491	1.30389	1.28883	1.29850	1.29109	1.29610	1.27504	1.28788	1.27748	1.27005
5		1.29988	1.30687	1.29384	1.30585	1.30532	1.30091	1.28120	1.28233	1.25902	1.23809
6		1.32737	1.30455	1.30389	1.31312	1.30057	1.30563	1.29683	1.28458	1.28433	1.27703
7		1.29981	1.30882	1.31352	1.31582	1.31415	1.31257	1.31107	1.30311	1.27371	1.19888
8		1.35323	1.30508	1.31612	1.31520	1.30312	1.30769	1.28877	1.28874	1.30993	1.30945
9		1.28891	1.31352	1.32495	1.32354	1.31986	1.33185	1.30858	1.30738	1.28848	1.33719
10		1.33979	1.31857	1.32070	1.32832	1.32926	1.31481	1.30543	1.32441	1.26418	
11		1.28494	1.31180	1.32739	1.33499	1.32870	1.32047	1.31259	1.31622	1.30883	
12		1.33874	1.32249	1.33320	1.32889	1.33771	1.32872	1.31723	1.31128	1.30612	
13		1.31845	1.32234	1.34335	1.33408	1.31923	1.32730	1.31781	1.31158	1.27883	
14		1.32725	1.32924	1.34388	1.32884	1.32982	1.31978	1.31224	1.29344	1.28092	
15		1.32474	1.33892	1.35019	1.34080	1.33241	1.33388	1.31041	1.33875		
16		1.33832	1.34084	1.34789	1.34898	1.33022	1.33808	1.31252	1.29853		
17		1.33858	1.34137	1.34944	1.34307	1.34239	1.34994	1.33818	1.28678		
18		1.33107	1.33743	1.34182	1.33085	1.33442	1.32288	1.31798	1.27749		
19		1.35148	1.34213	1.34872	1.35253	1.33825	1.32974	1.32838	1.37028		
20		1.35478	1.34708	1.34152	1.34218	1.34417	1.33084	1.31337			
21		1.33739	1.35820	1.34585	1.34528	1.34449	1.34428	1.29589			
22		1.33629	1.35071	1.35645	1.34383	1.33825	1.32538	1.17751			
23		1.34756	1.35046	1.35089	1.34160	1.32530	1.31156	1.30442			
24		1.34181	1.35851	1.34495	1.33483	1.34150	1.32570	1.27688			
25		1.33814	1.36199	1.34737	1.34378	1.33893	1.38807				
26		1.35498	1.34957	1.34974	1.34298	1.33508	1.27742				
27		1.36007	1.35201	1.35888	1.34820	1.33874	1.30459				
28		1.38792	1.35038	1.33888	1.35039	1.33046	1.33304				
29		1.35422	1.35758	1.35881	1.33904	1.33784	1.31004				
30		1.37092	1.35208	1.34913	1.32426	1.30390					
31		1.37730	1.35208	1.34827	1.32781	1.27537					
32		1.38188	1.35801	1.35414	1.34586	1.34173					
33		1.35480	1.35088	1.34505	1.33918	1.33073					
34		1.35534	1.35778	1.35357	1.33857	1.25888					
35		1.38378	1.35475	1.35497	1.31088						
36		1.37328	1.35492	1.34700	1.32847						
37		1.37817	1.35484	1.34812	1.35841						
38		1.37804	1.35298	1.31985	1.32823						
39		1.36783	1.34429	1.35151	1.21373						
40		1.38080	1.34751	1.35314							
41		1.37141	1.33482	1.28357							
42		1.37012	1.33781	1.30704							
43		1.35794	1.31715	1.34448							
44		1.34138	1.34378	1.33550							
45		1.34780	1.34183								
46		1.39056	1.29884								
47		1.40028	1.32202								
48		1.37843	1.30827								
49		1.37843	1.29551								
50											
51											
52											
53											
54											

年収の対月収比率調整率(男女共通)

年度 (西暦)	調 整 率
2009	0.98314
2010	0.97469
2011	0.97766
2012	0.97636
2013	0.97593
2014	0.97614
2015	0.97478
2016	0.97633
2017	0.97678
2018	0.97637
2019	0.97691
2020	0.97764
2021	0.97754
2022	0.97838
2023	0.97861
2024	0.97759
2025	0.97754
2026	0.97822
2027	0.97740
2028	0.97824
2029	0.97740
2030	0.97688
2031	0.97669
2032	0.97656
2033	0.97649
2034	0.97650
2035	0.97651
2036	0.97658
2037	0.97688
2038	0.97708
2039	0.97740
2040	0.97767
2041	0.97800
2042	0.97831
2043	0.97868
2044	0.97908
2045	0.97939
2046	0.97968
2047	0.97991
2048	0.98021
2049	0.98044
2050	0.98054
2051	0.98067
2052	0.98078
2053	0.98086
2054	0.98087
2055	0.98079
2056	0.98070
2057	0.98057
2058	0.98034
2059	0.98003
2060	0.97977
2061	0.97940
2062	0.97907
2063	0.97869
2064	0.97835
2065	0.97809
2066	0.97783
2067	0.97764
2068	0.97742
2069	0.97737
2070	0.97729
2071	0.97727
2072	0.97728
2073	0.97735
2074	0.97749
2075	0.97761
2076	0.97773
2077	0.97796
2078	0.97811
2079	0.97833
2080	0.97853
2081	0.97872
2082	0.97888
2083	0.97906
2084	0.97919
2085	0.97929
2086	0.97935
2087	0.97937
2088	0.97941
2089	0.97941
2090	0.97935
2091	0.97923
2092	0.97909
2093	0.97897
2094	0.97879
2095	0.97867
2096	0.97846
2097	0.97835
2098	0.97816
2099	0.97802
2100	0.97790
2101	0.97782
2102	0.97774
2103	0.97771
2104	0.97766
2105	0.97764

年金者消滅率(改善前)

年齢	男			女		
	退職共済年金	障害共済年金	遺族共済年金	退職共済年金	障害共済年金	遺族共済年金
0			0.00275			0.00275
1			0.00040			0.00040
2			0.00029			0.00029
3			0.00020			0.00020
4			0.00015			0.00015
5			0.00013			0.00013
6			0.00012			0.00012
7			0.00012			0.00012
8			0.00011			0.00011
9			0.00009			0.00009
10			0.00008			0.00008
11			0.00008			0.00008
12			0.00009			0.00009
13			0.00011			0.00011
14			0.00014			0.00014
15	0.00014	0.00584	0.00018	0.00009	0.00679	0.00018
16	0.00017	0.00709	0.00021	0.00011	0.01008	0.00021
17	0.00021	0.00855	0.00026	0.00013	0.01166	0.00026
18	0.00026	0.01033	0.00043	0.00016	0.01384	0.00021
19	0.00030	0.01201	0.00050	0.00018	0.01587	0.00024
20	0.00034	0.01334	0.00056	0.00020	0.01704	0.00026
21	0.00036	0.01421	0.00060	0.00022	0.01810	0.00029
22	0.00038	0.01466	0.00063	0.00023	0.01903	0.00031
23	0.00040	0.01495	0.00066	0.00025	0.01995	0.00033
24	0.00040	0.01497	0.00067	0.00025	0.01998	0.00033
25	0.00040	0.01464	0.00067	0.00024	0.01833	0.00032
26	0.00040	0.01420	0.00067	0.00023	0.01702	0.00031
27	0.00041	0.01385	0.00068	0.00023	0.01602	0.00031
28	0.00042	0.01371	0.00070	0.00024	0.01554	0.00032
29	0.00043	0.01384	0.00072	0.00026	0.01573	0.00035
30	0.00044	0.01354	0.00074	0.00028	0.01606	0.00037
31	0.00046	0.01341	0.00076	0.00030	0.01627	0.00040
32	0.00047	0.01334	0.00079	0.00032	0.01636	0.00042
33	0.00051	0.01358	0.00085	0.00035	0.01652	0.00046
34	0.00055	0.01407	0.00092	0.00037	0.01672	0.00049
35	0.00059	0.01447	0.00098	0.00040	0.01675	0.00053
36	0.00063	0.01479	0.00105	0.00043	0.01677	0.00057
37	0.00068	0.01518	0.00113	0.00045	0.01643	0.00060
38	0.00073	0.01564	0.00122	0.00049	0.01621	0.00065
39	0.00079	0.01619	0.00132	0.00053	0.01563	0.00070
40	0.00086	0.01681	0.00143	0.00056	0.01536	0.00075
41	0.00092	0.01743	0.00154	0.00061	0.01544	0.00081
42	0.00101	0.01817	0.00168	0.00065	0.01573	0.00087
43	0.00111	0.01915	0.00185	0.00071	0.01606	0.00094
44	0.00123	0.02031	0.00205	0.00077	0.01648	0.00103
45	0.00136	0.02157	0.00227	0.00085	0.01683	0.00113
46	0.00151	0.02287	0.00251	0.00093	0.01739	0.00124
47	0.00164	0.02411	0.00274	0.00101	0.01783	0.00135
48	0.00178	0.02517	0.00297	0.00110	0.01826	0.00147
49	0.00195	0.02624	0.00325	0.00121	0.01877	0.00161
50	0.00214	0.02739	0.00357	0.00132	0.01928	0.00176
51	0.00236	0.02846	0.00393	0.00144	0.01984	0.00192
52	0.00261	0.02951	0.00435	0.00157	0.01986	0.00209
53	0.00287	0.03047	0.00478	0.00170	0.01999	0.00226
54	0.00314	0.03136	0.00524	0.00182	0.02007	0.00243
55	0.00347	0.03250	0.00579	0.00199	0.02040	0.00265
56	0.00383	0.03392	0.00639	0.00215	0.02093	0.00287
57	0.00418	0.03527	0.00697	0.00230	0.02132	0.00306
58	0.00454	0.03640	0.00756	0.00243	0.02152	0.00324
59	0.00491	0.03735	0.00818	0.00257	0.02165	0.00343
60	0.00530	0.03815	0.00883	0.00273	0.02179	0.00364
61	0.00574	0.03895	0.00956	0.00293	0.02204	0.00391
62	0.00620	0.03979	0.01034	0.00319	0.02246	0.00425
63	0.00665	0.04053	0.01109	0.00344	0.02281	0.00458
64	0.00712	0.04117	0.01187	0.00369	0.02295	0.00492
65	0.00766	0.04193	0.01277	0.00402	0.02322	0.00536
66	0.00832	0.04299	0.01366	0.00442	0.02391	0.00589
67	0.00915	0.04449	0.01525	0.00486	0.02497	0.00648
68	0.01019	0.04648	0.01699	0.00537	0.02639	0.00716
69	0.01142	0.04884	0.01903	0.00598	0.02820	0.00797
70	0.01274	0.05125	0.02123	0.00668	0.03036	0.00854
71	0.01417	0.05359	0.02361	0.00749	0.03282	0.00959
72	0.01569	0.05593	0.02615	0.00843	0.03557	0.010674
73	0.01737	0.05844	0.02895	0.00945	0.03848	0.011756
74	0.01925	0.06135	0.03208	0.01057	0.04144	0.012845
75	0.02311	0.06475	0.03555	0.01181	0.04444	0.01402
76	0.02560	0.06871	0.03939	0.01319	0.04738	0.01531
77	0.02839	0.07338	0.04368	0.01478	0.05024	0.01679
78	0.03156	0.07885	0.04856	0.01666	0.05313	0.01835
79	0.03511	0.08507	0.05402	0.01896	0.05631	0.02000
80	0.04499	0.09183	0.04798	0.02029	0.05999	0.02029
81	0.04979	0.09897	0.05311	0.02332	0.06437	0.02332
82	0.05521	0.10680	0.05889	0.02691	0.06966	0.02691
83	0.06132	0.11583	0.06541	0.03087	0.07571	0.03087
84	0.06811	0.12612	0.07265	0.03516	0.08213	0.03516
85	0.08054	0.13733	0.08054	0.04272	0.08874	0.04272
86	0.08931	0.14920	0.08931	0.04851	0.09566	0.04851
87	0.09889	0.16156	0.09889	0.05515	0.10319	0.05515
88	0.10914	0.17408	0.10914	0.06269	0.11136	0.06269
89	0.11949	0.18623	0.11949	0.07073	0.11984	0.07073
90	0.13985	0.19901	0.12340	0.08979	0.12844	0.08450
91	0.15275	0.21223	0.13478	0.10030	0.13813	0.09440
92	0.16626	0.22473	0.14870	0.11220	0.15020	0.10560
93	0.18037	0.23704	0.15915	0.12535	0.16531	0.11798
94	0.19510	0.24981	0.17215	0.13943	0.18318	0.13122
95	0.22282	0.26394	0.18693	0.15255	0.20197	0.15255
96	0.23973	0.28023	0.17314	0.16776	0.22188	0.16776
97	0.25729	0.29897	0.18582	0.18395	0.24381	0.18395
98	0.27550	0.31986	0.19897	0.20117	0.26697	0.20117
99	0.29435	0.34225	0.21259	0.21943	0.29156	0.21943
100	0.31382	0.36551	0.24869	0.23875	0.31761	0.22470
101	0.33386	0.38937	0.37099	0.25914	0.34514	0.24390
102	0.35454	0.41384	0.39393	0.28059	0.37415	0.26408
103	0.37572	0.43889	0.41747	0.30308	0.40480	0.28525
104	1.00000	1.00000	1.00000	1.00000	1.00000	1.00000

有遺族率等

年齢	遺共年 妻死亡の有遺族率	遺共年 夫死亡の有遺族率	配偶者加給 の対象者率	寡婦加算 の対象者率	遺共年 女死亡の有子率	遺共年 男死亡の有子率	夫婦 年齢差	親子 年齢差
15					0.00000	0.00000	0	0
16					0.00000	0.00000	0	0
17	0.002	0.007			0.00000	0.00000	0	0
18	0.004	0.013			0.00000	0.00000	0	0
19	0.006	0.020	0.020	0.019	0.00244	0.00000	0	19
20	0.008	0.028	0.028	0.026	0.00167	0.00000	0	19
21	0.010	0.036	0.036	0.034	0.00091	0.00000	0	19
22	0.013	0.044	0.044	0.038	0.00014	0.00040	0	19
23	0.019	0.065	0.065	0.055	0.00020	0.00058	0	21
24	0.025	0.085	0.085	0.055	0.00060	0.00130	0	23
25	0.031	0.105	0.105	0.068	0.00084	0.00155	0	24
26	0.037	0.125	0.125	0.081	0.00138	0.00303	0	24
27	0.043	0.146	0.146	0.051	0.00260	0.00448	0	26
28	0.052	0.168	0.168	0.059	0.00319	0.00650	0	26
29	0.061	0.191	0.191	0.067	0.00488	0.01023	0	27
30	0.070	0.213	0.213	0.043	0.00637	0.01295	0	28
31	0.079	0.236	0.236	0.047	0.00968	0.01495	1	29
32	0.088	0.259	0.259	0.039	0.01177	0.01752	1	29
33	0.092	0.274	0.274	0.041	0.01506	0.02052	1	30
34	0.096	0.289	0.289	0.029	0.01746	0.02218	1	30
35	0.101	0.304	0.304	0.030	0.01886	0.02384	2	31
36	0.105	0.320	0.320	0.032	0.02074	0.02581	2	31
37	0.109	0.335	0.335	0.033	0.02438	0.02887	2	32
38	0.114	0.348	0.348	0.035	0.02546	0.02896	2	32
39	0.120	0.361	0.361	0.036	0.02827	0.02906	3	33
40	0.125	0.374	0.374	0.019	0.02744	0.03236	3	33
41	0.130	0.387	0.387	0.019	0.02915	0.03270	3	33
42	0.136	0.401	0.401	0.020	0.02985	0.03421	3	33
43	0.138	0.414	0.414	0.021	0.03008	0.03454	3	34
44	0.140	0.427	0.427	0.043	0.02975	0.03717	3	34
45	0.143	0.441	0.441	0.066	0.03208	0.03732	3	34
46	0.145	0.454	0.454	0.091	0.03297	0.04065	3	35
47	0.147	0.467	0.467	0.093	0.03246	0.04337	4	35
48	0.149	0.477	0.477	0.119	0.03417	0.04434	4	36
49	0.151	0.487	0.487	0.170	0.03178	0.04642	4	36
50	0.152	0.497	0.497	0.199	0.03286	0.04769	4	37
51	0.154	0.507	0.507	0.253	0.02997	0.04911	4	38
52	0.156	0.516	0.516	0.284	0.02940	0.04743	4	39
53	0.156	0.530	0.530	0.318	0.02601	0.04575	4	39
54	0.156	0.543	0.543	0.380	0.02486	0.04084	4	40
55	0.155	0.557	0.557	0.446	0.02586	0.04007	4	41
56	0.155	0.571	0.571	0.485	0.02202	0.03458	4	42
57	0.155	0.584	0.584	0.496	0.01873	0.03179	4	43
58	0.154	0.601	0.601	0.541	0.01753	0.02594	4	44
59	0.153	0.617	0.617	0.586	0.01446	0.02345	4	45
60	0.153	0.634	0.634	0.602	0.01415	0.02048	4	46
61	0.152	0.650	0.650	0.618	0.01129	0.01552	4	47
62	0.151	0.667	0.667	0.660	0.01221	0.01310	4	49
63	0.149	0.679	0.679	0.672	0.00970	0.01124	4	50
64	0.147	0.691	0.691	0.684	0.00816	0.00987	4	51
65	0.144	0.702	0.702	0.695	0.00918	0.00867	4	52
66	0.142	0.714	0.714	0.707	0.00864	0.00797	4	54
67	0.140	0.726	0.726	0.719	0.00755	0.00603	4	56
68	0.136	0.735	0.735	0.728	0.00671	0.00699	4	58
69	0.131	0.745			0.00729	0.00742	4	58
70	0.127	0.754			0.00602	0.00572	4	58
71	0.123	0.764			0.00669	0.00400	4	58
72	0.118	0.773			0.00645	0.00572	4	58
73	0.113	0.774			0.00374	0.00605	4	66
74	0.107	0.775			0.00485	0.00498	4	70
75	0.102	0.776			0.00412	0.00345	4	70
76	0.096	0.776			0.00123	0.00240	4	70
77	0.091	0.777			0.00625	0.00547	4	70
78	0.083	0.769			0.00278	0.00356	4	70
79	0.076	0.762			0.00625	0.00632	5	70
80	0.069	0.754			0.00227	0.00544	5	70
81	0.062	0.746			0.00364	0.00160	5	70
82	0.054	0.739			0.00500	0.00522	5	70
83	0.048	0.723			0.00567	0.00235	5	70
84	0.042	0.708			0.00635	0.00286	5	70
85	0.036	0.692			0.00455	0.00387	5	70
86	0.030	0.677			0.01061	0.00488	6	70
87	0.024	0.661			0.01667	0.00744	6	70
88	0.021	0.633			0.01053	0.01000	6	71
89	0.018	0.605			0.01053	0.01214	6	72
90	0.014	0.577			0.00000	0.01429	6	73
91	0.011	0.549			0.00000	0.00000	6	74
92	0.008	0.521			0.00000	0.00000	6	75
93	0.007	0.485			0.00000	0.00000	8	76
94	0.006	0.450			0.00000	0.00000	8	77
95	0.004	0.415			0.00000	0.00000	8	78
96	0.003	0.380			0.00000	0.00000	8	79
97	0.002	0.345			0.00000	0.00000	8	80
98	0.002	0.308			0.00000	0.00000	8	81
99	0.001	0.271			0.00000	0.00000	8	82
100	0.001	0.234			0.00000	0.00000	8	83
101	0.001	0.198			0.00000	0.00000	8	84
102	0.000	0.161			0.00000	0.00000	8	85
103	0.000	0.144			0.00000	0.00000	8	86
104	0.000	0.127			0.00000	0.00000	8	87

1級障害共済年金発生者  
構成割合

男	女
0.31452	0.13115

年 度 (西暦)	物 価 上 昇 率	資 金 上 昇 率	運 用 利 回 り
	%	%	%
2008	1.40	-0.58	-0.23
2009	-0.40	0.00	1.50
2010	0.20	3.40	1.80
2011	1.40	2.70	1.90
2012	1.50	2.60	2.00
2013	1.80	2.60	2.20
2014	2.20	2.70	2.60
2015	2.50	2.80	2.90
2016	1.00	2.50	3.40
2017	1.00	2.50	3.60
2018	1.00	2.50	3.90
2019	-1.00	2.50	4.00
2020	1.00	2.50	4.10
2021	1.00	2.50	4.10
2022	1.00	2.50	4.10
2023	1.00	2.50	4.10
2024	1.00	2.50	4.10
2025	1.00	2.50	4.10
2026	1.00	2.50	4.10
2027	1.00	2.50	4.10
2028	1.00	2.50	4.10
2029	1.00	2.50	4.10
2030	1.00	2.50	4.10
2031	1.00	2.50	4.10
2032	1.00	2.50	4.10
2033	1.00	2.50	4.10
2034	1.00	2.50	4.10
2035	1.00	2.50	4.10
2036	1.00	2.50	4.10
2037	1.00	2.50	4.10
2038	1.00	2.50	4.10
2039	1.00	2.50	4.10
2040	1.00	2.50	4.10
2041	1.00	2.50	4.10
2042	1.00	2.50	4.10
2043	1.00	2.50	4.10
2044	1.00	2.50	4.10
2045	1.00	2.50	4.10
2046	1.00	2.50	4.10
2047	1.00	2.50	4.10
2048	1.00	2.50	4.10
2049	1.00	2.50	4.10
2050	1.00	2.50	4.10
2051	1.00	2.50	4.10
2052	1.00	2.50	4.10
2053	1.00	2.50	4.10
2054	1.00	2.50	4.10
2055	1.00	2.50	4.10
2056	1.00	2.50	4.10
2057	1.00	2.50	4.10
2058	1.00	2.50	4.10
2059	1.00	2.50	4.10
2060	1.00	2.50	4.10
2061	1.00	2.50	4.10
2062	1.00	2.50	4.10
2063	1.00	2.50	4.10
2064	1.00	2.50	4.10
2065	1.00	2.50	4.10
2066	1.00	2.50	4.10
2067	1.00	2.50	4.10
2068	1.00	2.50	4.10
2069	1.00	2.50	4.10
2070	1.00	2.50	4.10
2071	1.00	2.50	4.10
2072	1.00	2.50	4.10
2073	1.00	2.50	4.10
2074	1.00	2.50	4.10
2075	1.00	2.50	4.10
2076	1.00	2.50	4.10
2077	1.00	2.50	4.10
2078	1.00	2.50	4.10
2079	1.00	2.50	4.10
2080	1.00	2.50	4.10
2081	1.00	2.50	4.10
2082	1.00	2.50	4.10
2083	1.00	2.50	4.10
2084	1.00	2.50	4.10
2085	1.00	2.60	4.10
2086	1.00	2.50	4.10
2087	1.00	2.50	4.10
2088	1.00	2.50	4.10
2089	1.00	2.50	4.10
2090	1.00	2.50	4.10
2091	1.00	2.50	4.10
2092	1.00	2.50	4.10
2093	1.00	2.50	4.10
2094	1.00	2.50	4.10
2095	1.00	2.50	4.10
2096	1.00	2.50	4.10
2097	1.00	2.50	4.10
2098	1.00	2.50	4.10
2099	1.00	2.50	4.10
2100	1.00	2.50	4.10
2101	1.00	2.50	4.10
2102	1.00	2.50	4.10
2103	1.00	2.50	4.10
2104	1.00	2.50	4.10
2105	1.00	2.50	4.10