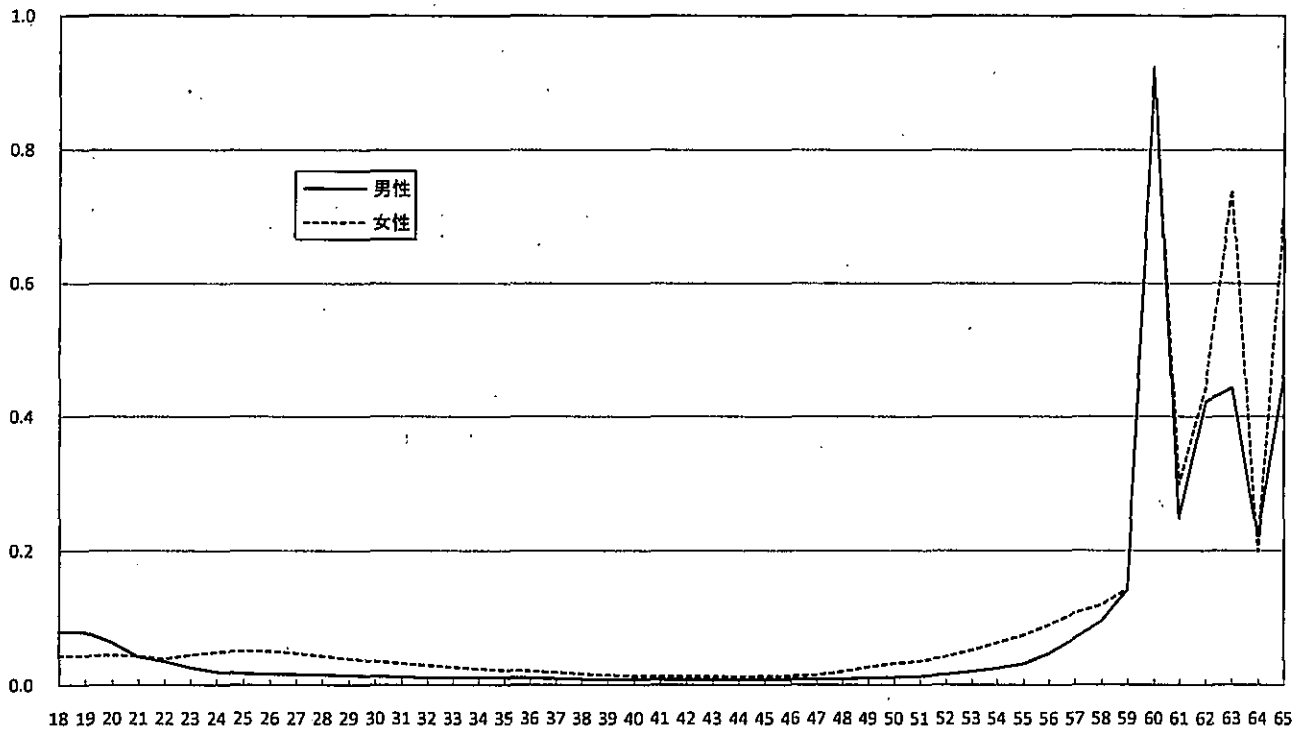


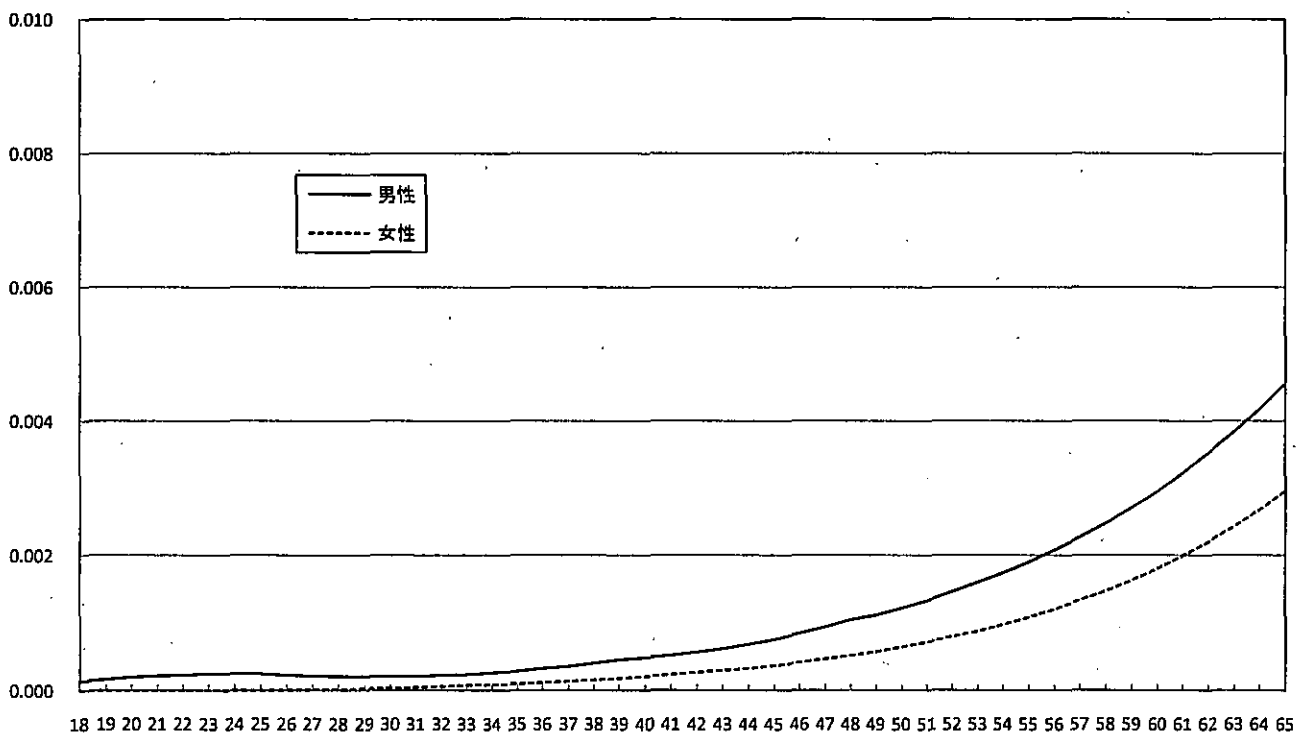
②主な基礎率<グラフ>

【地共済】

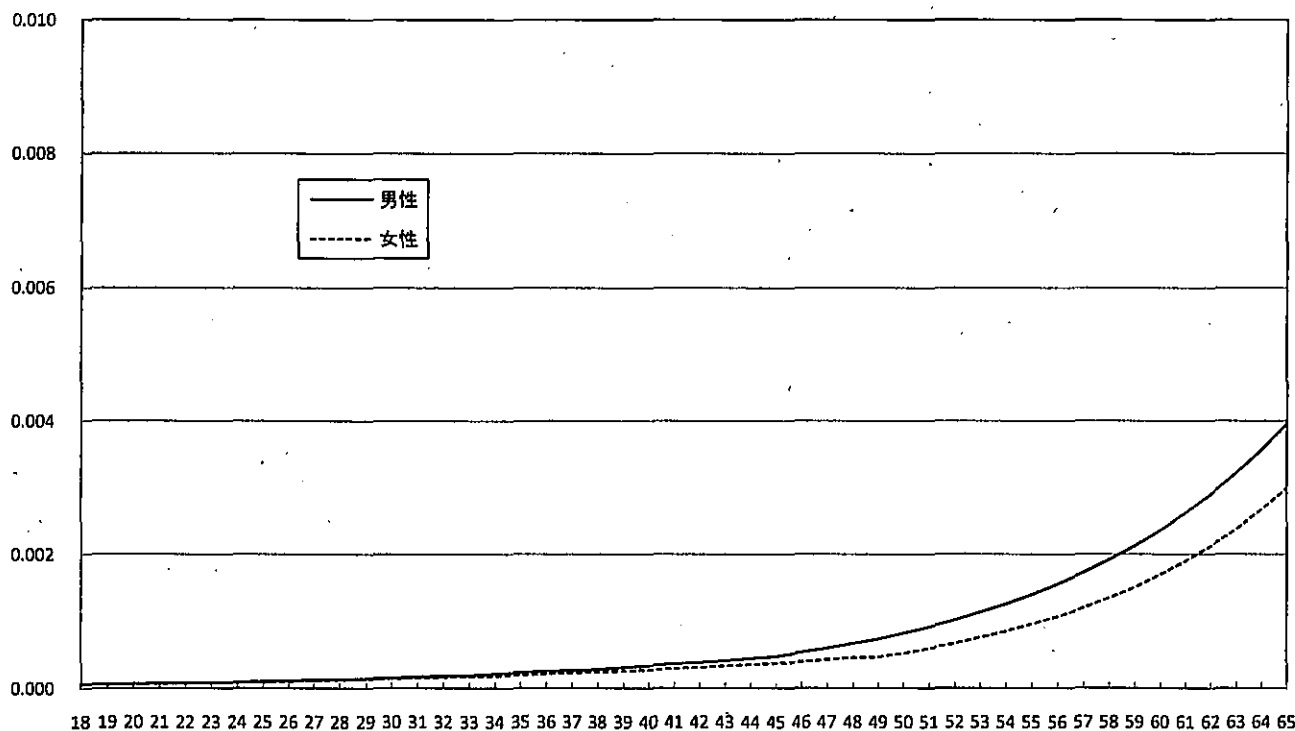
< 総脱退率 >



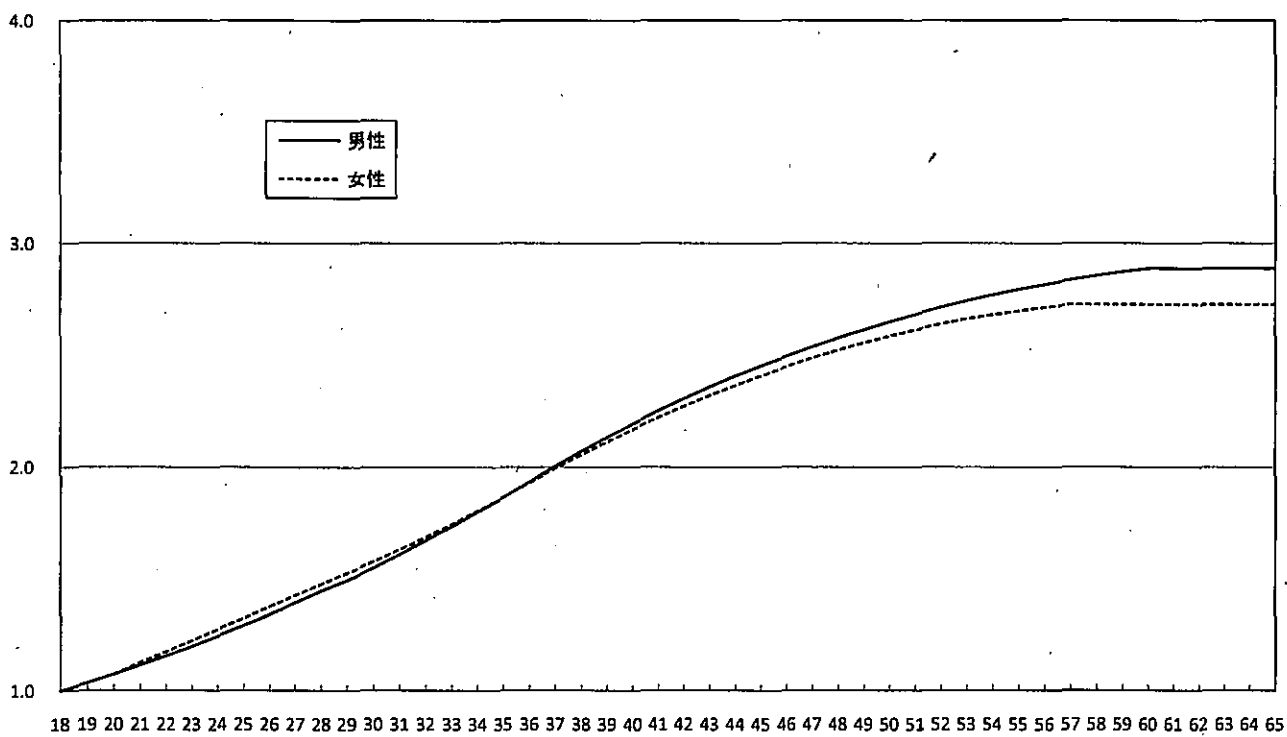
< 公務外在職死亡力 >



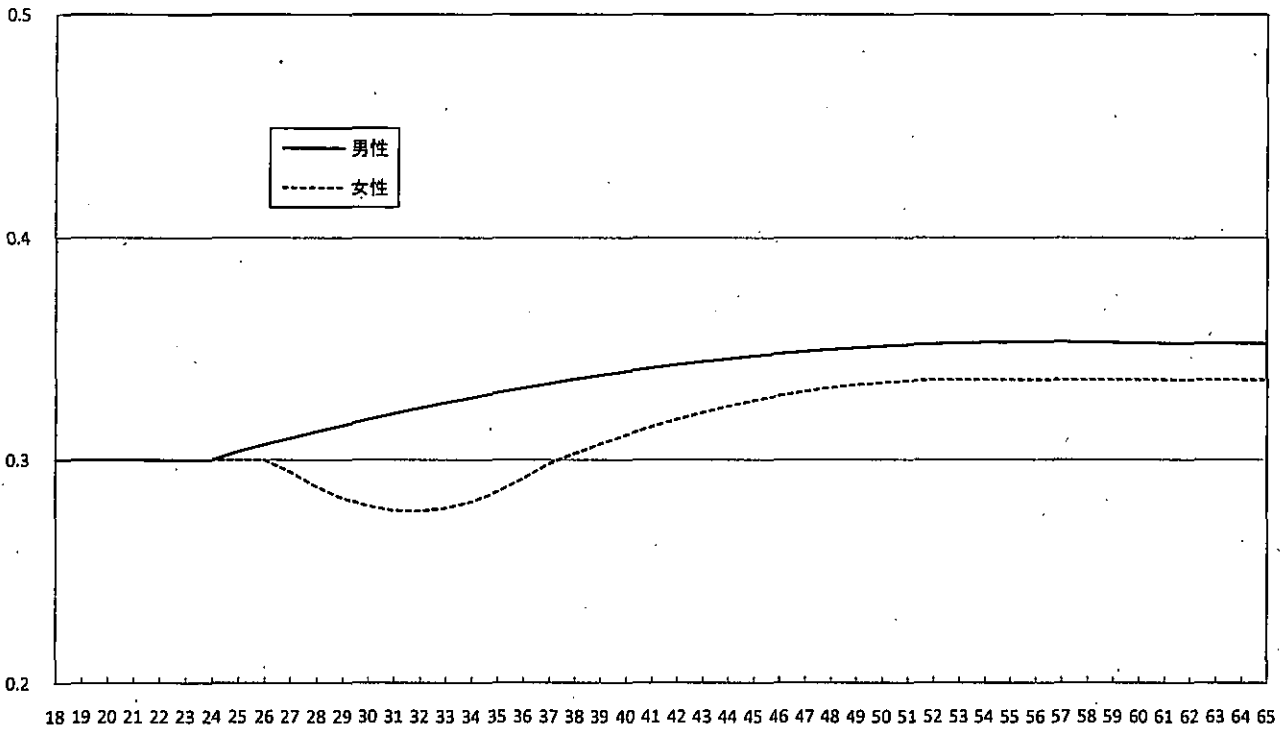
〈 公務外障害発生力 〉



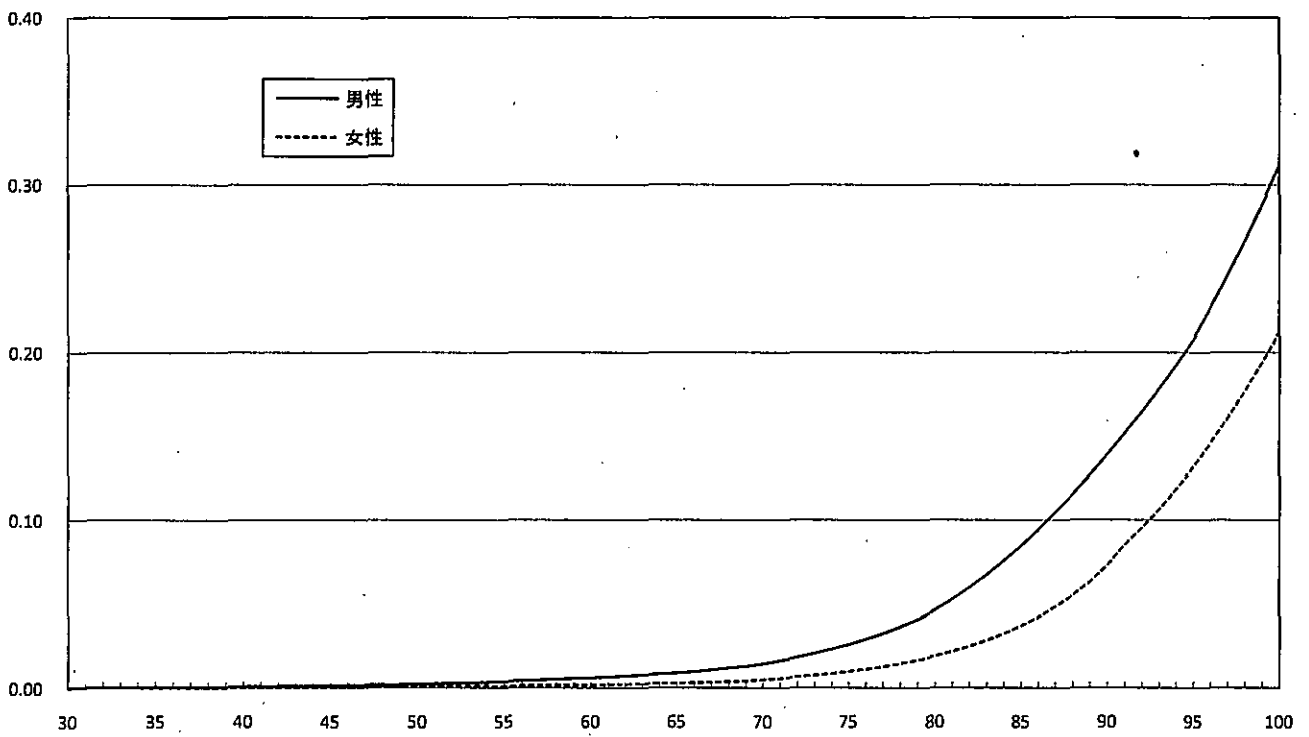
〈 給料指数 〉



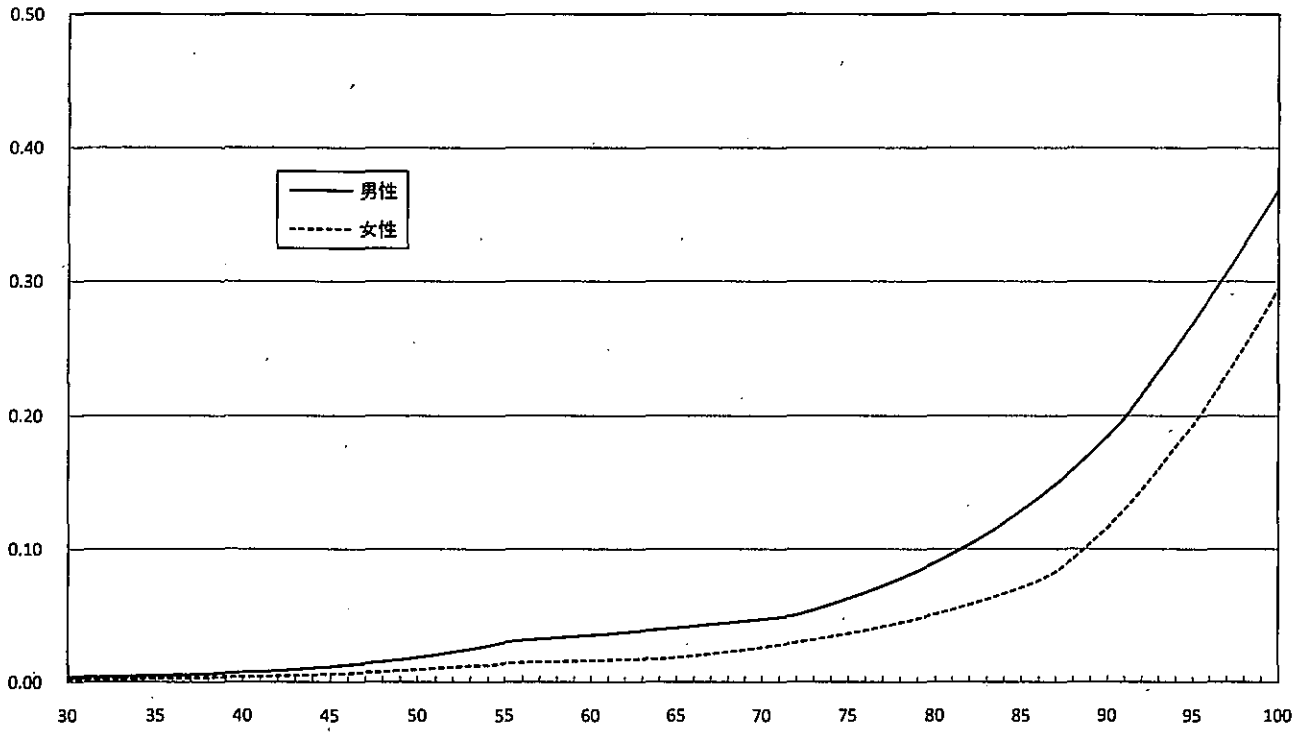
〈 期末手当等の割合 〉



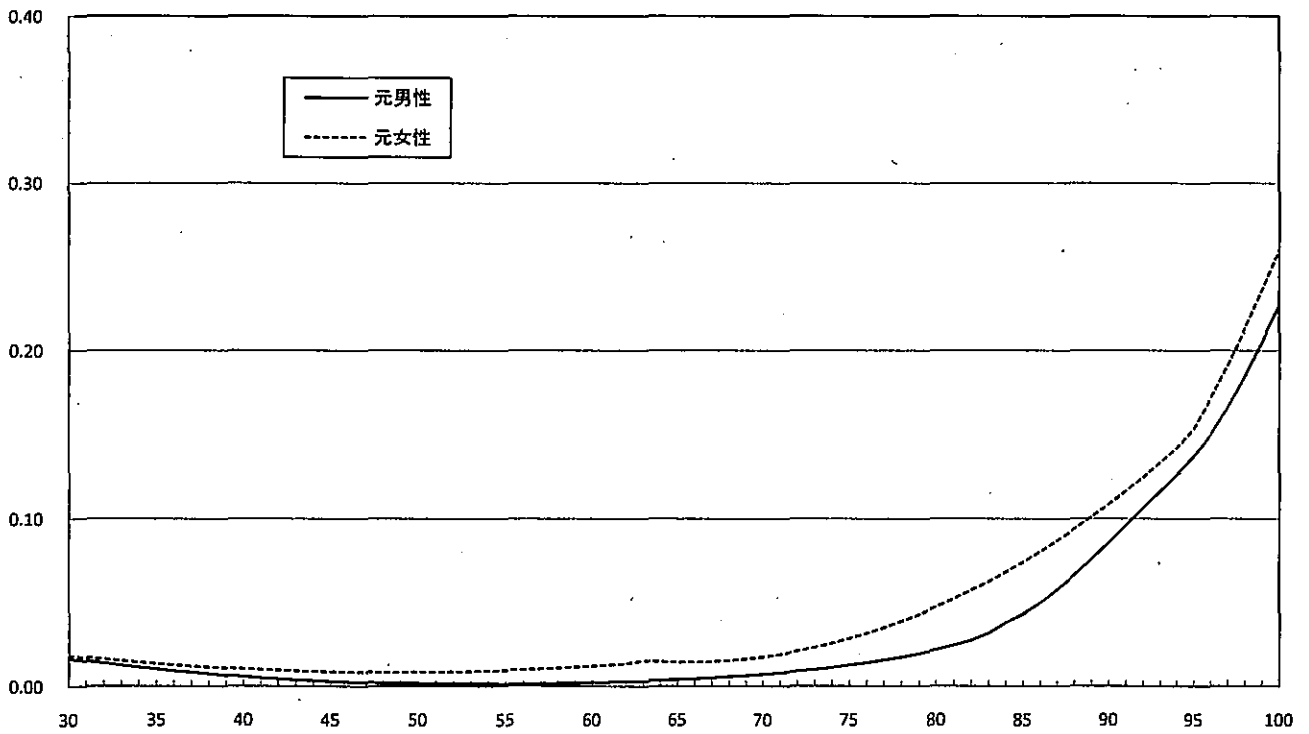
〈 退職年金失権率 〉



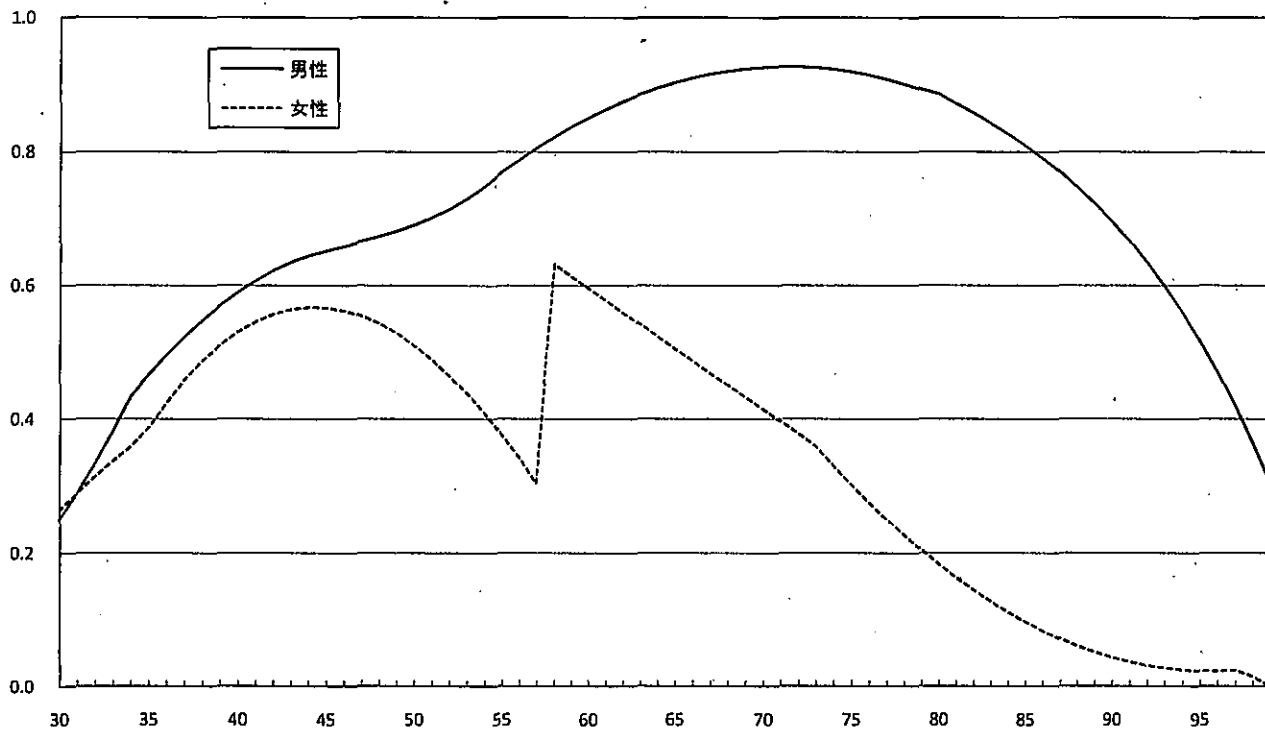
〈 障害年金失権率 〉



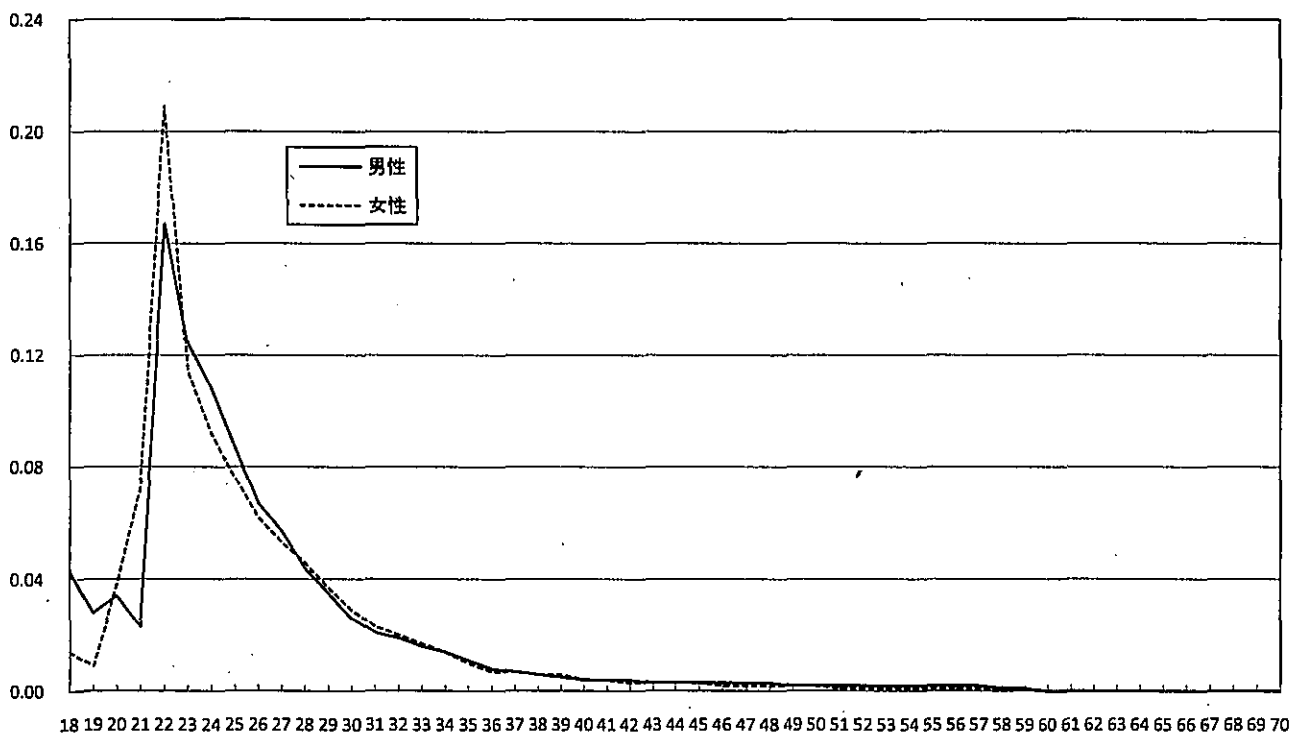
〈 遺族年金失権率 〉



〈 有遺族率 〉



〈 加入年齢分布率 〉



③ 基礎率の具体的な数値

<※資料が膨大になるため、一部を抜粋し、具体例として提示する。>

基礎率(男性)

年齢	加入年齢 分布率	総脱退率	公務等在職 死亡力	公務外在職 死亡力	公務等障害 発生力	公務外障害 発生力	給料指数	期末手当等 の割合
15	0.000	0.07936	0.00006	0.00005	0.00003	0.00004	0.905	0.30000
16	0.000	0.07936	0.00006	0.00007	0.00003	0.00005	0.935	0.30000
17	0.000	0.07936	0.00006	0.00010	0.00003	0.00005	0.966	0.30000
18	0.043	0.07936	0.00006	0.00014	0.00003	0.00006	1.000	0.30000
19	0.028	0.07936	0.00006	0.00017	0.00003	0.00006	1.036	0.30000
20	0.034	0.06452	0.00006	0.00020	0.00003	0.00007	1.073	0.30000
21	0.023	0.04318	0.00006	0.00022	0.00003	0.00008	1.113	0.30000
22	0.167	0.03554	0.00006	0.00023	0.00003	0.00008	1.154	0.30000
23	0.124	0.02644	0.00006	0.00025	0.00003	0.00009	1.198	0.30000
24	0.108	0.02048	0.00006	0.00025	0.00003	0.00010	1.243	0.30000
25	0.087	0.01793	0.00006	0.00025	0.00003	0.00011	1.291	0.30387
26	0.067	0.01691	0.00006	0.00023	0.00003	0.00012	1.340	0.30697
27	0.057	0.01659	0.00006	0.00022	0.00003	0.00013	1.392	0.30997
28	0.044	0.01617	0.00006	0.00021	0.00003	0.00014	1.445	0.31288
29	0.035	0.01514	0.00006	0.00021	0.00003	0.00015	1.493	0.31568
30	0.026	0.01376	0.00006	0.00021	0.00003	0.00016	1.549	0.31838
31	0.021	0.01262	0.00006	0.00021	0.00003	0.00018	1.609	0.32099
32	0.019	0.01204	0.00006	0.00023	0.00003	0.00019	1.671	0.32349
33	0.016	0.01191	0.00006	0.00024	0.00003	0.00020	1.735	0.32589
34	0.014	0.01191	0.00006	0.00027	0.00003	0.00022	1.800	0.32819
35	0.011	0.01175	0.00006	0.00029	0.00003	0.00024	1.865	0.33039
36	0.008	0.01120	0.00006	0.00033	0.00003	0.00026	1.935	0.33249
37	0.007	0.01034	0.00006	0.00036	0.00003	0.00027	2.004	0.33449
38	0.006	0.00957	0.00006	0.00041	0.00003	0.00029	2.071	0.33639
39	0.005	0.00914	0.00006	0.00046	0.00003	0.00032	2.134	0.33819
40	0.004	0.00890	0.00006	0.00049	0.00003	0.00034	2.195	0.33988
41	0.004	0.00872	0.00006	0.00052	0.00003	0.00037	2.253	0.34148
42	0.004	0.00857	0.00006	0.00057	0.00003	0.00039	2.308	0.34298
43	0.003	0.00846	0.00006	0.00062	0.00003	0.00042	2.361	0.34437
44	0.003	0.00851	0.00006	0.00069	0.00003	0.00045	2.411	0.34567
45	0.003	0.00876	0.00006	0.00076	0.00003	0.00048	2.455	0.34686
46	0.003	0.00900	0.00006	0.00085	0.00003	0.00054	2.498	0.34796
47	0.003	0.00926	0.00006	0.00094	0.00003	0.00060	2.540	0.34895
48	0.003	0.01005	0.00006	0.00105	0.00003	0.00067	2.579	0.34984
49	0.002	0.01124	0.00006	0.00112	0.00003	0.00074	2.616	0.35064
50	0.002	0.01228	0.00006	0.00122	0.00003	0.00083	2.651	0.35133
51	0.002	0.01368	0.00006	0.00133	0.00003	0.00092	2.684	0.35192
52	0.002	0.01652	0.00006	0.00146	0.00003	0.00102	2.715	0.35241
53	0.002	0.02082	0.00006	0.00160	0.00003	0.00114	2.744	0.35280
54	0.002	0.02575	0.00006	0.00174	0.00003	0.00126	2.771	0.35309
55	0.002	0.03216	0.00006	0.00190	0.00003	0.00140	2.796	0.35328
56	0.002	0.04742	0.00006	0.00208	0.00003	0.00156	2.818	0.35337
57	0.002	0.07012	0.00006	0.00227	0.00003	0.00173	2.839	0.35336
58	0.001	0.09580	0.00006	0.00248	0.00003	0.00192	2.858	0.35325
59	0.001	0.14264	0.00006	0.00271	0.00003	0.00213	2.875	0.35303
60	0.000	0.92320	0.00006	0.00295	0.00003	0.00236	2.889	0.35272
61	0.000	0.24912	0.00006	0.00322	0.00003	0.00262	2.889	0.35272
62	0.000	0.42339	0.00006	0.00352	0.00003	0.00290	2.889	0.35272
63	0.000	0.44356	0.00006	0.00384	0.00003	0.00322	2.889	0.35272
64	0.000	0.22176	0.00006	0.00418	0.00003	0.00357	2.889	0.35272
65	0.000	0.46368	0.00006	0.00456	0.00003	0.00396	2.889	0.35272
66	0.000	0.29714	0.00006	0.00498	0.00003	0.00439	2.889	0.35272
67	0.000	0.29449	0.00006	0.00543	0.00003	0.00487	2.889	0.35272
68	0.000	0.33494	0.00006	0.00592	0.00003	0.00539	2.889	0.35272
69	0.000	0.43089	0.00006	0.00645	0.00003	0.00598	2.889	0.35272
70	0.000	1.00000	0.00006	0.00703	0.00003	0.00663	2.889	0.35272

基礎率(女性)

年齢	加入年齢 分布率	総脱退率	公務等在職 死亡力	公務外在職 死亡力	公務等障害 発生力	公務外障害 発生力	給料指数	期末手当等 の割合
15	0.000	0.04409	0.00006	0.00000	0.00003	0.00004	0.905	0.30000
16	0.000	0.04409	0.00006	0.00000	0.00003	0.00005	0.935	0.30000
17	0.000	0.04409	0.00006	0.00000	0.00003	0.00005	0.966	0.30000
18	0.014	0.04409	0.00006	0.00000	0.00003	0.00006	1.000	0.30000
19	0.009	0.04409	0.00006	0.00000	0.00003	0.00006	1.036	0.30000
20	0.038	0.04539	0.00006	0.00000	0.00003	0.00007	1.073	0.30000
21	0.073	0.04375	0.00006	0.00000	0.00003	0.00007	1.125	0.30000
22	0.209	0.03917	0.00006	0.00000	0.00003	0.00008	1.174	0.30000
23	0.114	0.04528	0.00006	0.00000	0.00003	0.00009	1.223	0.30000
24	0.092	0.04977	0.00006	0.00000	0.00003	0.00009	1.273	0.30000
25	0.076	0.05165	0.00006	0.00000	0.00003	0.00010	1.323	0.30000
26	0.062	0.05073	0.00006	0.00001	0.00003	0.00011	1.376	0.30000
27	0.053	0.04780	0.00006	0.00002	0.00003	0.00012	1.426	0.29469
28	0.046	0.04386	0.00006	0.00002	0.00003	0.00013	1.476	0.28795
29	0.037	0.03974	0.00006	0.00003	0.00003	0.00014	1.526	0.28282
30	0.029	0.03581	0.00006	0.00004	0.00003	0.00015	1.578	0.27928
31	0.023	0.03249	0.00006	0.00005	0.00003	0.00016	1.631	0.27733
32	0.020	0.02955	0.00006	0.00006	0.00003	0.00017	1.687	0.27699
33	0.017	0.02670	0.00006	0.00008	0.00003	0.00018	1.745	0.27824
34	0.014	0.02434	0.00006	0.00009	0.00003	0.00019	1.806	0.28109
35	0.010	0.02257	0.00006	0.00010	0.00003	0.00020	1.865	0.28553
36	0.007	0.02091	0.00006	0.00012	0.00003	0.00022	1.931	0.29157
37	0.007	0.01896	0.00006	0.00014	0.00003	0.00023	1.995	0.29830
38	0.006	0.01668	0.00006	0.00016	0.00003	0.00025	2.056	0.30290
39	0.006	0.01470	0.00006	0.00018	0.00003	0.00026	2.114	0.30720
40	0.004	0.01364	0.00006	0.00021	0.00003	0.00028	2.170	0.31120
41	0.004	0.01326	0.00006	0.00024	0.00003	0.00030	2.223	0.31490
42	0.003	0.01303	0.00006	0.00027	0.00003	0.00032	2.274	0.31831
43	0.003	0.01292	0.00006	0.00030	0.00003	0.00034	2.322	0.32141
44	0.003	0.01296	0.00006	0.00033	0.00003	0.00036	2.368	0.32422
45	0.003	0.01317	0.00006	0.00037	0.00003	0.00038	2.411	0.32673
46	0.002	0.01367	0.00006	0.00042	0.00003	0.00040	2.451	0.32894
47	0.002	0.01554	0.00006	0.00047	0.00003	0.00043	2.490	0.33086
48	0.002	0.02050	0.00006	0.00052	0.00003	0.00046	2.525	0.33247
49	0.002	0.02721	0.00006	0.00058	0.00003	0.00047	2.558	0.33379
50	0.002	0.03237	0.00006	0.00065	0.00003	0.00053	2.588	0.33481
51	0.001	0.03617	0.00006	0.00072	0.00003	0.00060	2.616	0.33553
52	0.001	0.04232	0.00006	0.00080	0.00003	0.00067	2.641	0.33595
53	0.001	0.05231	0.00006	0.00088	0.00003	0.00076	2.664	0.33608
54	0.001	0.06329	0.00006	0.00098	0.00003	0.00085	2.683	0.33608
55	0.001	0.07460	0.00006	0.00109	0.00003	0.00096	2.701	0.33608
56	0.001	0.09040	0.00006	0.00120	0.00003	0.00107	2.716	0.33608
57	0.001	0.10817	0.00006	0.00133	0.00003	0.00120	2.729	0.33608
58	0.000	0.12005	0.00006	0.00147	0.00003	0.00135	2.729	0.33608
59	0.001	0.14310	0.00006	0.00163	0.00003	0.00151	2.729	0.33608
60	0.000	0.91738	0.00006	0.00180	0.00003	0.00170	2.729	0.33608
61	0.000	0.29930	0.00006	0.00199	0.00003	0.00190	2.729	0.33608
62	0.000	0.44563	0.00006	0.00220	0.00003	0.00213	2.729	0.33608
63	0.000	0.73906	0.00006	0.00243	0.00003	0.00238	2.729	0.33608
64	0.000	0.19960	0.00006	0.00268	0.00003	0.00267	2.729	0.33608
65	0.000	0.71406	0.00006	0.00296	0.00003	0.00299	2.729	0.33608
66	0.000	1.00000	0.00006	0.00327	0.00003	0.00335	2.729	0.33608
67	0.000	1.00000	0.00006	0.00361	0.00003	0.00375	2.729	0.33608
68	0.000	1.00000	0.00006	0.00398	0.00003	0.00419	2.729	0.33608
69	0.000	1.00000	0.00006	0.00439	0.00003	0.00470	2.729	0.33608
70	0.000	1.00000	0.00006	0.00484	0.00003	0.00525	2.729	0.33608

基礎率(男性):退職年金失権率

年度	2006	2007	2008	2009	2010	2011	2012	2013	2014	...	2054	2055
15	0.00016	0.00016	0.00016	0.00016	0.00016	0.00015	0.00015	0.00015	0.00015	...	0.00011	0.00011
16	0.00020	0.00020	0.00019	0.00019	0.00019	0.00019	0.00018	0.00018	0.00018	...	0.00013	0.00013
17	0.00025	0.00025	0.00024	0.00024	0.00024	0.00023	0.00023	0.00023	0.00022	...	0.00016	0.00016
18	0.00031	0.00030	0.00030	0.00029	0.00029	0.00029	0.00028	0.00028	0.00028	...	0.00020	0.00020
19	0.00036	0.00035	0.00035	0.00034	0.00034	0.00034	0.00033	0.00033	0.00033	...	0.00025	0.00024
20	0.00040	0.00040	0.00039	0.00039	0.00038	0.00038	0.00038	0.00037	0.00037	...	0.00029	0.00029
21	0.00043	0.00043	0.00042	0.00042	0.00041	0.00041	0.00041	0.00040	0.00040	...	0.00032	0.00032
22	0.00045	0.00045	0.00044	0.00044	0.00043	0.00043	0.00043	0.00042	0.00042	...	0.00034	0.00034
23	0.00047	0.00047	0.00046	0.00046	0.00046	0.00045	0.00045	0.00045	0.00044	...	0.00036	0.00036
24	0.00048	0.00048	0.00047	0.00047	0.00046	0.00046	0.00046	0.00045	0.00045	...	0.00037	0.00037
25	0.00048	0.00048	0.00047	0.00047	0.00046	0.00046	0.00046	0.00045	0.00045	...	0.00037	0.00037
26	0.00048	0.00048	0.00047	0.00047	0.00046	0.00046	0.00046	0.00045	0.00045	...	0.00038	0.00038
27	0.00049	0.00048	0.00048	0.00048	0.00047	0.00047	0.00047	0.00046	0.00046	...	0.00038	0.00038
28	0.00050	0.00050	0.00049	0.00049	0.00049	0.00049	0.00048	0.00048	0.00047	...	0.00039	0.00039
29	0.00052	0.00051	0.00051	0.00050	0.00050	0.00050	0.00049	0.00049	0.00049	...	0.00041	0.00041
30	0.00053	0.00053	0.00052	0.00052	0.00051	0.00051	0.00051	0.00050	0.00050	...	0.00042	0.00042
31	0.00054	0.00054	0.00054	0.00053	0.00053	0.00052	0.00052	0.00052	0.00051	...	0.00043	0.00043
32	0.00057	0.00056	0.00056	0.00055	0.00055	0.00054	0.00054	0.00054	0.00053	...	0.00045	0.00045
33	0.00061	0.00060	0.00060	0.00059	0.00059	0.00059	0.00058	0.00058	0.00057	...	0.00048	0.00048
34	0.00066	0.00065	0.00065	0.00064	0.00064	0.00063	0.00063	0.00062	0.00062	...	0.00052	0.00052
35	0.00070	0.00070	0.00069	0.00068	0.00068	0.00067	0.00067	0.00066	0.00066	...	0.00055	0.00055
36	0.00075	0.00075	0.00074	0.00073	0.00073	0.00072	0.00071	0.00071	0.00070	...	0.00058	0.00058
37	0.00081	0.00080	0.00079	0.00079	0.00078	0.00077	0.00077	0.00076	0.00075	...	0.00062	0.00062
38	0.00087	0.00086	0.00086	0.00085	0.00084	0.00083	0.00082	0.00081	0.00081	...	0.00066	0.00066
39	0.00095	0.00093	0.00092	0.00091	0.00090	0.00089	0.00088	0.00088	0.00087	...	0.00069	0.00069
40	0.00103	0.00101	0.00100	0.00099	0.00098	0.00097	0.00096	0.00095	0.00094	...	0.00074	0.00074
41	0.00110	0.00109	0.00108	0.00108	0.00105	0.00104	0.00103	0.00102	0.00101	...	0.00079	0.00078
42	0.00120	0.00119	0.00117	0.00116	0.00115	0.00113	0.00112	0.00111	0.00110	...	0.00085	0.00085
43	0.00133	0.00131	0.00129	0.00127	0.00126	0.00124	0.00123	0.00121	0.00120	...	0.00093	0.00093
44	0.00147	0.00145	0.00143	0.00141	0.00139	0.00137	0.00135	0.00133	0.00132	...	0.00101	0.00101
45	0.00163	0.00160	0.00158	0.00155	0.00153	0.00151	0.00149	0.00147	0.00145	...	0.00109	0.00108
46	0.00180	0.00177	0.00175	0.00172	0.00170	0.00167	0.00165	0.00163	0.00161	...	0.00118	0.00118
47	0.00196	0.00193	0.00191	0.00188	0.00185	0.00183	0.00181	0.00178	0.00176	...	0.00128	0.00128
48	0.00213	0.00210	0.00207	0.00204	0.00201	0.00198	0.00195	0.00193	0.00191	...	0.00140	0.00139
49	0.00233	0.00229	0.00225	0.00222	0.00218	0.00215	0.00212	0.00209	0.00207	...	0.00152	0.00152
50	0.00258	0.00251	0.00247	0.00243	0.00238	0.00235	0.00231	0.00228	0.00225	...	0.00165	0.00164
51	0.00282	0.00276	0.00271	0.00266	0.00262	0.00257	0.00253	0.00250	0.00246	...	0.00176	0.00175
52	0.00312	0.00306	0.00301	0.00296	0.00291	0.00286	0.00282	0.00277	0.00273	...	0.00190	0.00189
53	0.00343	0.00337	0.00332	0.00327	0.00321	0.00316	0.00312	0.00307	0.00303	...	0.00206	0.00205
54	0.00376	0.00370	0.00364	0.00359	0.00354	0.00349	0.00344	0.00339	0.00334	...	0.00225	0.00224
55	0.00415	0.00409	0.00403	0.00397	0.00391	0.00386	0.00381	0.00376	0.00371	...	0.00252	0.00250
56	0.00458	0.00451	0.00445	0.00439	0.00433	0.00427	0.00422	0.00416	0.00411	...	0.00287	0.00285
57	0.00500	0.00493	0.00486	0.00479	0.00473	0.00467	0.00461	0.00455	0.00450	...	0.00321	0.00318
58	0.00542	0.00535	0.00528	0.00521	0.00514	0.00506	0.00500	0.00494	0.00489	...	0.00355	0.00353
59	0.00586	0.00579	0.00572	0.00565	0.00559	0.00552	0.00546	0.00540	0.00534	...	0.00391	0.00389
60	0.00633	0.00625	0.00618	0.00611	0.00604	0.00598	0.00592	0.00586	0.00580	...	0.00431	0.00429
61	0.00686	0.00677	0.00669	0.00662	0.00654	0.00647	0.00641	0.00635	0.00629	...	0.00477	0.00474
62	0.00741	0.00732	0.00723	0.00715	0.00708	0.00700	0.00692	0.00685	0.00679	...	0.00524	0.00522
63	0.00795	0.00784	0.00774	0.00765	0.00755	0.00747	0.00739	0.00732	0.00724	...	0.00567	0.00564
64	0.00851	0.00839	0.00827	0.00816	0.00806	0.00798	0.00787	0.00779	0.00770	...	0.00604	0.00602
65	0.00915	0.00902	0.00888	0.00878	0.00863	0.00852	0.00842	0.00832	0.00823	...	0.00639	0.00637
66	0.00993	0.00977	0.00962	0.00947	0.00932	0.00920	0.00906	0.00897	0.00888	...	0.00675	0.00673
67	0.01093	0.01074	0.01056	0.01038	0.01021	0.01005	0.00992	0.00979	0.00968	...	0.00718	0.00715
68	0.01218	0.01196	0.01175	0.01155	0.01135	0.01118	0.01101	0.01085	0.01070	...	0.00773	0.00770
69	0.01310	0.01287	0.01265	0.01243	0.01222	0.01203	0.01185	0.01167	0.01150	...	0.00808	0.00803
70	0.01470	0.01445	0.01421	0.01398	0.01375	0.01354	0.01334	0.01315	0.01295	...	0.00890	0.00885
71	0.01650	0.01623	0.01597	0.01572	0.01548	0.01525	0.01504	0.01482	0.01462	...	0.00996	0.00990
72	0.01850	0.01821	0.01792	0.01765	0.01738	0.01713	0.01689	0.01667	0.01645	...	0.01129	0.01122
73	0.02070	0.02037	0.02006	0.01975	0.01945	0.01918	0.01892	0.01868	0.01843	...	0.01285	0.01276
74	0.02320	0.02283	0.02247	0.02213	0.02179	0.02149	0.02124	0.02099	0.02066	...	0.01463	0.01454
75	0.02600	0.02558	0.02517	0.02478	0.02440	0.02406	0.02374	0.02342	0.02312	...	0.01654	0.01645
76	0.02910	0.02862	0.02815	0.02770	0.02727	0.02688	0.02651	0.02616	0.02581	...	0.01853	0.01843
77	0.03260	0.03205	0.03151	0.03099	0.03049	0.03004	0.02961	0.02922	0.02882	...	0.02064	0.02053
78	0.03660	0.03597	0.03536	0.03477	0.03420	0.03369	0.03321	0.03274	0.03228	...	0.02296	0.02283
79	0.04100	0.04029	0.03961	0.03894	0.03830	0.03773	0.03718	0.03665	0.03613	...	0.02545	0.02531
80	0.04680	0.04580	0.04503	0.04427	0.04354	0.04289	0.04227	0.04166	0.04107	...	0.02888	0.02851
81	0.05290	0.05199	0.05111	0.05025	0.04942	0.04869	0.04798	0.04730	0.04663	...	0.03239	0.03219
82	0.05990	0.05886	0.05784	0.05686	0.05590	0.05506	0.05428	0.05349	0.05273	...	0.03657	0.03634
83	0.06760	0.06642	0.06528	0.06414	0.06305	0.06209	0.06118	0.06029	0.05942	...	0.04115	0.04090
84	0.07590	0.07450	0.07331	0.07206	0.07084	0.06976	0.06873	0.06772	0.06674	...	0.04607	0.04578
85	0.08480	0.08338	0.08200	0.08065	0.07934	0.07815	0.07701	0.07598	0.07490	...	0.05138	0.05106
86	0.09440	0.09291	0.09146	0.09004	0.08866	0.08739	0.08615	0.08495	0.08377	...	0.05741	0.05704
87	0.10470	0.10314	0.10161	0.10012	0.09867	0.09733	0.09604	0.09477	0.09353	...	0.06446	0.06403
88	0.11550	0.11383	0.11221	0.11062	0.10906	0.10766	0.10630	0.10497	0.10368	...	0.07242	0.07194
89	0.12690	0.12513	0.12340	0.12172	0.12007	0.11858	0.11713	0.11571	0.11433	...	0.08130	0.08077
90	0.13900	0.13716	0.13536	0.13360	0.13189	0.13031	0.12877	0.12727	0.12580	...	0.09100	0.09045
91	0.15160	0.14966	0.14776	0.14592	0.14411	0.14247	0.14089	0.13932	0.13779	...	0.10110	0.10054
92	0.16470	0.16264	0.16063	0.15867	0.15675	0.15503	0.15335	0.15171	0.15011	...	0.11154	0.11093
93	0.17850	0.17632	0.17418	0.17209	0.17005	0.16823	0.16645	0.16471	0.16302	...	0.12267	0.12202
94	0.19270	0.19041	0.18818	0.18599	0.18384	0.18191	0.18003	0.17819	0.17639	...	0.13422	0.13357
95	0.20785	0.20556	0.20332	0.20113	0.19898	0.19698	0.19498	0.19304	0.19115	...	0.14653	0.14585
96	0.22488	0.22243	0.22027	0.21816	0.21608	0.21402	0.21200					

基礎率(女性):退職年金失権率

年齢	年度	2006	2007	2008	2009	2010	2011	2012	2013	2014	...	2054	2055
15	0.00006	0.00006	0.00006	0.00006	0.00006	0.00006	0.00006	0.00006	0.00006	0.00006	0.00006	0.00006	0.00006
16	0.00007	0.00007	0.00007	0.00007	0.00007	0.00007	0.00007	0.00007	0.00007	0.00007	0.00007	0.00007	0.00007
17	0.00009	0.00009	0.00009	0.00009	0.00009	0.00009	0.00009	0.00009	0.00009	0.00009	0.00009	0.00009	0.00009
18	0.00011	0.00011	0.00011	0.00011	0.00011	0.00011	0.00011	0.00011	0.00011	0.00011	0.00011	0.00011	0.00011
19	0.00013	0.00013	0.00013	0.00012	0.00012	0.00012	0.00012	0.00012	0.00012	0.00012	0.00012	0.00012	0.00012
20	0.00014	0.00014	0.00014	0.00013	0.00013	0.00013	0.00013	0.00013	0.00013	0.00013	0.00013	0.00013	0.00013
21	0.00015	0.00015	0.00015	0.00015	0.00015	0.00015	0.00015	0.00015	0.00015	0.00015	0.00015	0.00015	0.00015
22	0.00017	0.00017	0.00017	0.00016	0.00016	0.00016	0.00016	0.00016	0.00016	0.00016	0.00016	0.00016	0.00016
23	0.00018	0.00017	0.00017	0.00017	0.00017	0.00017	0.00017	0.00017	0.00017	0.00017	0.00017	0.00017	0.00017
24	0.00019	0.00017	0.00017	0.00017	0.00017	0.00017	0.00017	0.00017	0.00017	0.00017	0.00017	0.00017	0.00017
25	0.00017	0.00017	0.00017	0.00017	0.00017	0.00017	0.00017	0.00017	0.00017	0.00017	0.00017	0.00017	0.00017
26	0.00017	0.00016	0.00016	0.00016	0.00016	0.00016	0.00016	0.00016	0.00016	0.00016	0.00016	0.00016	0.00016
27	0.00017	0.00016	0.00016	0.00016	0.00016	0.00016	0.00016	0.00016	0.00016	0.00016	0.00016	0.00016	0.00016
28	0.00017	0.00017	0.00017	0.00016	0.00016	0.00016	0.00016	0.00016	0.00016	0.00016	0.00016	0.00016	0.00016
29	0.00019	0.00018	0.00018	0.00018	0.00018	0.00018	0.00018	0.00018	0.00018	0.00018	0.00018	0.00018	0.00018
30	0.00020	0.00020	0.00019	0.00019	0.00019	0.00019	0.00019	0.00019	0.00019	0.00019	0.00019	0.00019	0.00019
31	0.00021	0.00021	0.00021	0.00021	0.00021	0.00021	0.00021	0.00021	0.00021	0.00021	0.00021	0.00021	0.00021
32	0.00022	0.00022	0.00022	0.00022	0.00022	0.00022	0.00022	0.00022	0.00022	0.00022	0.00022	0.00022	0.00022
33	0.00025	0.00024	0.00024	0.00024	0.00024	0.00023	0.00023	0.00023	0.00023	0.00023	0.00023	0.00023	0.00023
34	0.00026	0.00026	0.00026	0.00025	0.00025	0.00025	0.00025	0.00024	0.00024	0.00024	0.00024	0.00024	0.00024
35	0.00028	0.00028	0.00028	0.00027	0.00027	0.00027	0.00027	0.00026	0.00026	0.00026	0.00026	0.00026	0.00026
36	0.00030	0.00030	0.00030	0.00029	0.00029	0.00029	0.00029	0.00028	0.00028	0.00028	0.00028	0.00028	0.00028
37	0.00032	0.00032	0.00031	0.00031	0.00031	0.00030	0.00030	0.00030	0.00030	0.00030	0.00030	0.00030	0.00030
38	0.00035	0.00034	0.00034	0.00034	0.00033	0.00033	0.00032	0.00032	0.00032	0.00032	0.00032	0.00032	0.00032
39	0.00037	0.00037	0.00036	0.00036	0.00036	0.00035	0.00035	0.00035	0.00035	0.00035	0.00035	0.00035	0.00035
40	0.00040	0.00040	0.00039	0.00039	0.00038	0.00038	0.00037	0.00037	0.00037	0.00037	0.00037	0.00037	0.00037
41	0.00043	0.00043	0.00042	0.00042	0.00041	0.00041	0.00040	0.00040	0.00040	0.00040	0.00040	0.00040	0.00040
42	0.00046	0.00046	0.00045	0.00045	0.00044	0.00044	0.00043	0.00043	0.00043	0.00043	0.00043	0.00043	0.00043
43	0.00050	0.00049	0.00049	0.00048	0.00048	0.00047	0.00046	0.00046	0.00046	0.00046	0.00046	0.00046	0.00046
44	0.00055	0.00054	0.00053	0.00053	0.00052	0.00051	0.00051	0.00050	0.00050	0.00050	0.00050	0.00050	0.00050
45	0.00060	0.00059	0.00059	0.00058	0.00057	0.00056	0.00056	0.00055	0.00055	0.00055	0.00055	0.00055	0.00055
46	0.00066	0.00065	0.00064	0.00063	0.00063	0.00062	0.00061	0.00061	0.00060	0.00060	0.00060	0.00060	0.00060
47	0.00072	0.00071	0.00070	0.00069	0.00068	0.00067	0.00066	0.00066	0.00065	0.00065	0.00065	0.00065	0.00065
48	0.00078	0.00077	0.00076	0.00075	0.00074	0.00073	0.00072	0.00071	0.00071	0.00071	0.00071	0.00071	0.00071
49	0.00086	0.00085	0.00083	0.00082	0.00081	0.00080	0.00079	0.00078	0.00077	0.00077	0.00077	0.00077	0.00077
50	0.00094	0.00093	0.00091	0.00090	0.00089	0.00088	0.00087	0.00086	0.00085	0.00085	0.00085	0.00085	0.00085
51	0.00102	0.00101	0.00099	0.00098	0.00097	0.00096	0.00095	0.00094	0.00093	0.00093	0.00093	0.00093	0.00093
52	0.00112	0.00110	0.00108	0.00107	0.00105	0.00104	0.00103	0.00102	0.00101	0.00101	0.00101	0.00101	0.00101
53	0.00121	0.00119	0.00117	0.00116	0.00114	0.00113	0.00111	0.00110	0.00109	0.00109	0.00109	0.00109	0.00109
54	0.00130	0.00128	0.00126	0.00125	0.00123	0.00122	0.00120	0.00119	0.00117	0.00117	0.00117	0.00117	0.00117
55	0.00141	0.00140	0.00138	0.00136	0.00135	0.00133	0.00132	0.00130	0.00129	0.00129	0.00129	0.00129	0.00129
56	0.00153	0.00151	0.00150	0.00148	0.00146	0.00145	0.00143	0.00142	0.00140	0.00140	0.00140	0.00140	0.00140
57	0.00163	0.00162	0.00160	0.00158	0.00157	0.00155	0.00154	0.00152	0.00151	0.00151	0.00151	0.00151	0.00151
58	0.00173	0.00171	0.00169	0.00168	0.00166	0.00164	0.00163	0.00161	0.00160	0.00160	0.00160	0.00160	0.00160
59	0.00183	0.00181	0.00179	0.00177	0.00175	0.00174	0.00172	0.00171	0.00169	0.00169	0.00169	0.00169	0.00169
60	0.00194	0.00192	0.00190	0.00188	0.00186	0.00184	0.00182	0.00180	0.00179	0.00179	0.00179	0.00179	0.00179
61	0.00209	0.00206	0.00203	0.00201	0.00198	0.00196	0.00194	0.00192	0.00190	0.00190	0.00190	0.00190	0.00190
62	0.00227	0.00223	0.00220	0.00217	0.00214	0.00211	0.00209	0.00207	0.00204	0.00204	0.00204	0.00204	0.00204
63	0.00244	0.00241	0.00237	0.00233	0.00230	0.00226	0.00224	0.00221	0.00218	0.00218	0.00218	0.00218	0.00218
64	0.00263	0.00258	0.00254	0.00250	0.00246	0.00243	0.00240	0.00236	0.00233	0.00233	0.00233	0.00233	0.00233
65	0.00286	0.00281	0.00277	0.00272	0.00268	0.00264	0.00261	0.00257	0.00254	0.00254	0.00254	0.00254	0.00254
66	0.00314	0.00309	0.00304	0.00299	0.00294	0.00290	0.00286	0.00282	0.00278	0.00278	0.00278	0.00278	0.00278
67	0.00346	0.00340	0.00334	0.00329	0.00323	0.00318	0.00313	0.00309	0.00305	0.00305	0.00305	0.00305	0.00305
68	0.00382	0.00375	0.00369	0.00362	0.00356	0.00350	0.00345	0.00340	0.00335	0.00335	0.00335	0.00335	0.00335
69	0.00425	0.00418	0.00410	0.00403	0.00396	0.00389	0.00383	0.00377	0.00372	0.00372	0.00372	0.00372	0.00372
70	0.00510	0.00501	0.00491	0.00483	0.00474	0.00466	0.00458	0.00452	0.00445	0.00445	0.00445	0.00445	0.00445
71	0.00580	0.00569	0.00559	0.00549	0.00540	0.00531	0.00522	0.00514	0.00507	0.00507	0.00507	0.00507	0.00507
72	0.00660	0.00648	0.00637	0.00626	0.00615	0.00605	0.00595	0.00586	0.00578	0.00578	0.00578	0.00578	0.00578
73	0.00760	0.00746	0.00733	0.00721	0.00708	0.00697	0.00686	0.00676	0.00666	0.00666	0.00666	0.00666	0.00666
74	0.00880	0.00864	0.00849	0.00834	0.00818	0.00800	0.00786	0.00775	0.00763	0.00763	0.00763	0.00763	0.00763
75	0.00990	0.00971	0.00953	0.00935	0.00918	0.00902	0.00888	0.00875	0.00862	0.00862	0.00862	0.00862	0.00862
76	0.01120	0.01098	0.01077	0.01056	0.01037	0.01018	0.01001	0.00986	0.00970	0.00970	0.00970	0.00970	0.00970
77	0.01280	0.01254	0.01229	0.01205	0.01182	0.01159	0.01140	0.01122	0.01104	0.01104	0.01104	0.01104	0.01104
78	0.01470	0.01440	0.01410	0.01382	0.01354	0.01327	0.01305	0.01283	0.01262	0.01262	0.01262	0.01262	0.01262
79	0.01670	0.01635	0.01601	0.01568	0.01536	0.01505	0.01479	0.01454	0.01429	0.01429	0.01429	0.01429	0.01429
80	0.01910	0.01876	0.01831	0.01784	0.01737	0.01691	0.01641	0.01586	0.01533	0.01533	0.01533	0.01533	0.01533
81	0.02180	0.02135	0.02091	0.02049	0.02007	0.01967	0.01923	0.01878	0.01826	0.01826	0.01826	0.01826	0.01826
82	0.02490	0.02439	0.02390	0.02342	0.02295	0.02250	0.02210	0.02172	0.02135	0.02135	0.02135	0.02135	0.02135
83	0.02840	0.02783	0.02728	0.02675	0.02622	0.02571	0.02526	0.02484	0.02442	0.02442	0.02442	0.02442	0.02442
84	0.03240	0.03177	0.03115	0.03055	0.02996	0.02939	0.02886	0.02841	0.02794	0.02794	0.02794	0.02794	0.02794
85	0.03700	0.03630	0.03561	0.03494	0.03428	0.03364	0.03307	0.03253	0.03201	0.03201	0.03201	0.03201	0.03201
86	0.04230	0.04152	0.04077	0.04003	0.03931	0.03860	0.03795	0.03738	0.03677	0.03677	0.03677	0.03677	0.03677
87	0.04830	0.04745	0.04663	0.04582									

基礎率(男性): 障害年金失権率

年度 年齢	2006	2007	2008	2009	2010	2011	2012	2013	2014	...	2054	2055
15	0.00120	0.00118	0.00116	0.00114	0.00113	0.00111	0.00110	0.00108	0.00107	...	0.00077	0.00077
16	0.00146	0.00143	0.00141	0.00139	0.00137	0.00135	0.00133	0.00131	0.00129	...	0.00091	0.00091
17	0.00182	0.00179	0.00176	0.00174	0.00171	0.00168	0.00166	0.00164	0.00162	...	0.00114	0.00114
18	0.00224	0.00220	0.00217	0.00214	0.00211	0.00208	0.00205	0.00203	0.00200	...	0.00146	0.00145
19	0.00269	0.00265	0.00263	0.00260	0.00257	0.00254	0.00251	0.00249	0.00246	...	0.00178	0.00177
20	0.00291	0.00288	0.00285	0.00282	0.00279	0.00276	0.00273	0.00270	0.00268	...	0.00209	0.00208
21	0.00312	0.00309	0.00306	0.00303	0.00300	0.00297	0.00294	0.00292	0.00289	...	0.00231	0.00231
22	0.00328	0.00325	0.00321	0.00318	0.00316	0.00313	0.00310	0.00308	0.00305	...	0.00248	0.00248
23	0.00343	0.00340	0.00337	0.00334	0.00331	0.00328	0.00326	0.00323	0.00321	...	0.00264	0.00263
24	0.00349	0.00346	0.00342	0.00340	0.00337	0.00334	0.00331	0.00329	0.00326	...	0.00270	0.00269
25	0.00349	0.00346	0.00343	0.00340	0.00337	0.00334	0.00332	0.00329	0.00327	...	0.00271	0.00271
26	0.00349	0.00346	0.00343	0.00340	0.00337	0.00335	0.00332	0.00330	0.00327	...	0.00273	0.00272
27	0.00354	0.00351	0.00348	0.00345	0.00342	0.00340	0.00337	0.00335	0.00332	...	0.00278	0.00277
28	0.00364	0.00361	0.00358	0.00355	0.00353	0.00350	0.00347	0.00345	0.00343	...	0.00287	0.00286
29	0.00375	0.00372	0.00369	0.00366	0.00363	0.00360	0.00358	0.00355	0.00353	...	0.00296	0.00295
30	0.00385	0.00382	0.00379	0.00376	0.00373	0.00370	0.00368	0.00365	0.00363	...	0.00305	0.00304
31	0.00395	0.00392	0.00389	0.00386	0.00383	0.00380	0.00378	0.00375	0.00373	...	0.00312	0.00312
32	0.00411	0.00408	0.00404	0.00401	0.00398	0.00395	0.00392	0.00390	0.00387	...	0.00324	0.00323
33	0.00442	0.00439	0.00435	0.00431	0.00428	0.00425	0.00422	0.00419	0.00416	...	0.00348	0.00347
34	0.00479	0.00475	0.00471	0.00467	0.00463	0.00459	0.00456	0.00453	0.00449	...	0.00375	0.00374
35	0.00510	0.00505	0.00501	0.00497	0.00492	0.00488	0.00485	0.00481	0.00477	...	0.00398	0.00397
36	0.00546	0.00541	0.00536	0.00531	0.00527	0.00522	0.00518	0.00514	0.00510	...	0.00423	0.00422
37	0.00588	0.00582	0.00576	0.00571	0.00565	0.00560	0.00555	0.00551	0.00546	...	0.00448	0.00448
38	0.00635	0.00628	0.00621	0.00615	0.00608	0.00602	0.00597	0.00591	0.00586	...	0.00476	0.00474
39	0.00687	0.00679	0.00671	0.00663	0.00655	0.00648	0.00642	0.00636	0.00630	...	0.00504	0.00502
40	0.00744	0.00735	0.00726	0.00718	0.00709	0.00702	0.00694	0.00687	0.00680	...	0.00536	0.00534
41	0.00801	0.00791	0.00782	0.00772	0.00764	0.00755	0.00747	0.00739	0.00732	...	0.00571	0.00568
42	0.00874	0.00863	0.00852	0.00842	0.00832	0.00822	0.00813	0.00804	0.00796	...	0.00619	0.00616
43	0.00963	0.00949	0.00936	0.00924	0.00912	0.00901	0.00890	0.00880	0.00870	...	0.00675	0.00672
44	0.01067	0.01051	0.01035	0.01021	0.01006	0.00993	0.00980	0.00967	0.00955	...	0.00733	0.00730
45	0.01181	0.01163	0.01145	0.01128	0.01111	0.01096	0.01080	0.01066	0.01053	...	0.00791	0.00787
46	0.01306	0.01286	0.01267	0.01249	0.01231	0.01214	0.01198	0.01182	0.01167	...	0.00859	0.00855
47	0.01442	0.01420	0.01398	0.01375	0.01351	0.01329	0.01311	0.01295	0.01279	...	0.00933	0.00929
48	0.01589	0.01563	0.01539	0.01517	0.01495	0.01473	0.01456	0.01440	0.01424	...	0.01014	0.01010
49	0.01801	0.01763	0.01736	0.01709	0.01683	0.01658	0.01633	0.01607	0.01582	...	0.01107	0.01101
50	0.01858	0.01824	0.01782	0.01741	0.01701	0.01663	0.01627	0.01592	0.01558	...	0.01197	0.01191
51	0.02045	0.02007	0.01967	0.01924	0.01883	0.01844	0.01807	0.01771	0.01736	...	0.01279	0.01274
52	0.02263	0.02224	0.02186	0.02148	0.02112	0.02077	0.02044	0.02012	0.01981	...	0.01370	0.01372
53	0.02487	0.02447	0.02408	0.02370	0.02333	0.02297	0.02263	0.02230	0.02197	...	0.01484	0.01486
54	0.02728	0.02685	0.02644	0.02605	0.02566	0.02529	0.02493	0.02461	0.02428	...	0.01637	0.01628
55	0.03013	0.02968	0.02925	0.02882	0.02841	0.02802	0.02766	0.02730	0.02696	...	0.01820	0.01815
56	0.03350	0.03305	0.03260	0.03217	0.03175	0.03134	0.03093	0.03053	0.03013	...	0.01971	0.01957
57	0.03740	0.03695	0.03651	0.03608	0.03566	0.03524	0.03483	0.03442	0.03401	...	0.02079	0.02065
58	0.04180	0.04135	0.04090	0.04045	0.04001	0.03957	0.03913	0.03869	0.03825	...	0.02188	0.02174
59	0.04680	0.04635	0.04590	0.04545	0.04500	0.04455	0.04410	0.04365	0.04320	...	0.02286	0.02283
60	0.05240	0.05195	0.05150	0.05105	0.05060	0.05015	0.04970	0.04925	0.04880	...	0.02413	0.02400
61	0.05860	0.05815	0.05770	0.05725	0.05680	0.05635	0.05590	0.05545	0.05500	...	0.02532	0.02519
62	0.06540	0.06495	0.06450	0.06405	0.06360	0.06315	0.06270	0.06225	0.06180	...	0.02653	0.02640
63	0.07280	0.07235	0.07190	0.07145	0.07100	0.07055	0.07010	0.06965	0.06920	...	0.02753	0.02741
64	0.08080	0.08035	0.07990	0.07945	0.07900	0.07855	0.07810	0.07765	0.07720	...	0.02818	0.02807
65	0.08940	0.08895	0.08850	0.08805	0.08760	0.08715	0.08670	0.08625	0.08580	...	0.02850	0.02845
66	0.09860	0.09815	0.09770	0.09725	0.09680	0.09635	0.09590	0.09545	0.09500	...	0.02882	0.02877
67	0.10840	0.10795	0.10750	0.10705	0.10660	0.10615	0.10570	0.10525	0.10480	...	0.02914	0.02909
68	0.11880	0.11835	0.11790	0.11745	0.11700	0.11655	0.11610	0.11565	0.11520	...	0.02946	0.02941
69	0.12980	0.12935	0.12890	0.12845	0.12800	0.12755	0.12710	0.12665	0.12620	...	0.02978	0.02973
70	0.14140	0.14095	0.14050	0.14005	0.13960	0.13915	0.13870	0.13825	0.13780	...	0.03010	0.03005
71	0.15360	0.15315	0.15270	0.15225	0.15180	0.15135	0.15090	0.15045	0.15000	...	0.03042	0.03037
72	0.16640	0.16595	0.16550	0.16505	0.16460	0.16415	0.16370	0.16325	0.16280	...	0.03074	0.03069
73	0.18080	0.18035	0.17990	0.17945	0.17900	0.17855	0.17810	0.17765	0.17720	...	0.03106	0.03101
74	0.19680	0.19635	0.19590	0.19545	0.19500	0.19455	0.19410	0.19365	0.19320	...	0.03138	0.03133
75	0.21440	0.21395	0.21350	0.21305	0.21260	0.21215	0.21170	0.21125	0.21080	...	0.03170	0.03165
76	0.23360	0.23315	0.23270	0.23225	0.23180	0.23135	0.23090	0.23045	0.23000	...	0.03202	0.03197
77	0.25440	0.25395	0.25350	0.25305	0.25260	0.25215	0.25170	0.25125	0.25080	...	0.03234	0.03229
78	0.27680	0.27635	0.27590	0.27545	0.27500	0.27455	0.27410	0.27365	0.27320	...	0.03266	0.03261
79	0.30080	0.30035	0.29990	0.29945	0.29900	0.29855	0.29810	0.29765	0.29720	...	0.03298	0.03293
80	0.32640	0.32595	0.32550	0.32505	0.32460	0.32415	0.32370	0.32325	0.32280	...	0.03330	0.03325
81	0.35360	0.35315	0.35270	0.35225	0.35180	0.35135	0.35090	0.35045	0.35000	...	0.03362	0.03357
82	0.38240	0.38195	0.38150	0.38105	0.38060	0.38015	0.37970	0.37925	0.37880	...	0.03394	0.03389
83	0.41280	0.41235	0.41190	0.41145	0.41100	0.41055	0.41010	0.40965	0.40920	...	0.03426	0.03421
84	0.44480	0.44435	0.44390	0.44345	0.44300	0.44255	0.44210	0.44165	0.44120	...	0.03458	0.03453
85	0.47840	0.47795	0.47750	0.47705	0.47660	0.47615	0.47570	0.47525	0.47480	...	0.03490	0.03485
86	0.51360	0.51315	0.51270	0.51225	0.51180	0.51135	0.51090	0.51045	0.51000	...	0.03522	0.03517
87	0.55040	0.54995	0.54950	0.54905	0.54860	0.54815	0.54770	0.54725	0.54680	...	0.03554	0.03549
88	0.58880	0.58835	0.58790	0.58745	0.58700	0.58655	0.58610	0.58565	0.58520	...	0.03586	0.03581
89	0.62880	0.62835	0.62790	0.62745	0.62700	0.62655	0.62610	0.62565	0.62520	...	0.03618	0.03613
90	0.67040	0.66995	0.66950	0.66905	0.66860	0.66815	0.66770	0.66725	0.66680	...	0.03650	0.03645
91	0.71360	0.71315	0.71270	0.71225	0.71180	0.71135	0.71090	0.71045	0.71000	...	0.03682	0.03677
92	0.75840	0.75795	0.75750	0.75705	0.75660	0.75615	0.75570	0.75525	0.75480	...	0.03714	0.03709
93	0.80480	0.80435	0.80390	0.80345	0.80300	0.80255	0.80210	0.80165	0.80120	...	0.03746	0.03741
94	0.85280	0.85235	0.85190	0.85145	0.85100	0.85055	0.85010	0.84965	0.84920	...	0.03778	0.03773
95	0.90240	0.90195	0.90150	0.90105	0.90060	0.90015	0.89970	0.89925	0.89880	...	0.03810	0.03805
96	0.95360	0.95315	0.95270	0.95225	0.95180	0.95135	0.95090					

基礎率(女性): 障害年金失権率

年齢	2006	2007	2008	2009	2010	2011	2012	2013	2014	...	2054	2055
15	0.00066	0.00066	0.00065	0.00064	0.00063	0.00063	0.00062	0.00062	0.00061	...	0.00048	0.00048
16	0.00077	0.00077	0.00076	0.00075	0.00074	0.00074	0.00073	0.00072	0.00072	...	0.00057	0.00057
17	0.00094	0.00093	0.00092	0.00091	0.00090	0.00090	0.00089	0.00088	0.00087	...	0.00071	0.00071
18	0.00116	0.00115	0.00114	0.00113	0.00112	0.00111	0.00110	0.00109	0.00108	...	0.00088	0.00087
19	0.00133	0.00131	0.00130	0.00129	0.00127	0.00126	0.00125	0.00124	0.00123	...	0.00100	0.00099
20	0.00144	0.00142	0.00141	0.00139	0.00138	0.00137	0.00135	0.00134	0.00133	...	0.00107	0.00107
21	0.00160	0.00158	0.00157	0.00155	0.00154	0.00152	0.00151	0.00150	0.00148	...	0.00119	0.00119
22	0.00171	0.00169	0.00168	0.00166	0.00165	0.00163	0.00162	0.00160	0.00159	...	0.00128	0.00127
23	0.00182	0.00180	0.00179	0.00177	0.00175	0.00173	0.00172	0.00170	0.00169	...	0.00136	0.00135
24	0.00182	0.00180	0.00178	0.00176	0.00175	0.00173	0.00171	0.00170	0.00168	...	0.00134	0.00133
25	0.00177	0.00175	0.00173	0.00171	0.00169	0.00167	0.00166	0.00164	0.00162	...	0.00127	0.00127
26	0.00171	0.00169	0.00167	0.00165	0.00163	0.00162	0.00160	0.00158	0.00157	...	0.00122	0.00122
27	0.00171	0.00169	0.00167	0.00165	0.00163	0.00162	0.00160	0.00158	0.00157	...	0.00122	0.00121
28	0.00177	0.00175	0.00173	0.00171	0.00169	0.00167	0.00165	0.00163	0.00162	...	0.00125	0.00124
29	0.00193	0.00191	0.00189	0.00187	0.00184	0.00182	0.00181	0.00179	0.00177	...	0.00137	0.00136
30	0.00204	0.00202	0.00200	0.00197	0.00195	0.00193	0.00191	0.00189	0.00187	...	0.00145	0.00145
31	0.00221	0.00218	0.00216	0.00214	0.00211	0.00209	0.00207	0.00205	0.00203	...	0.00158	0.00158
32	0.00232	0.00229	0.00227	0.00224	0.00222	0.00220	0.00217	0.00215	0.00213	...	0.00167	0.00166
33	0.00254	0.00251	0.00248	0.00245	0.00243	0.00240	0.00238	0.00235	0.00233	...	0.00182	0.00181
34	0.00271	0.00267	0.00264	0.00261	0.00259	0.00256	0.00253	0.00251	0.00248	...	0.00193	0.00192
35	0.00293	0.00289	0.00286	0.00283	0.00280	0.00277	0.00274	0.00271	0.00269	...	0.00209	0.00208
36	0.00315	0.00311	0.00308	0.00304	0.00301	0.00298	0.00295	0.00292	0.00289	...	0.00226	0.00225
37	0.00331	0.00328	0.00324	0.00320	0.00317	0.00314	0.00310	0.00307	0.00304	...	0.00238	0.00238
38	0.00359	0.00355	0.00351	0.00347	0.00343	0.00339	0.00336	0.00332	0.00329	...	0.00258	0.00257
39	0.00387	0.00382	0.00377	0.00373	0.00369	0.00365	0.00361	0.00357	0.00354	...	0.00276	0.00275
40	0.00414	0.00409	0.00404	0.00400	0.00395	0.00391	0.00387	0.00383	0.00379	...	0.00294	0.00293
41	0.00447	0.00442	0.00437	0.00432	0.00427	0.00422	0.00418	0.00413	0.00409	...	0.00317	0.00316
42	0.00480	0.00474	0.00468	0.00463	0.00457	0.00452	0.00447	0.00442	0.00438	...	0.00340	0.00338
43	0.00519	0.00512	0.00505	0.00499	0.00493	0.00487	0.00481	0.00475	0.00470	...	0.00364	0.00362
44	0.00569	0.00561	0.00553	0.00546	0.00538	0.00532	0.00525	0.00519	0.00513	...	0.00391	0.00389
45	0.00624	0.00615	0.00606	0.00598	0.00590	0.00582	0.00575	0.00568	0.00562	...	0.00422	0.00421
46	0.00685	0.00675	0.00665	0.00656	0.00647	0.00639	0.00631	0.00623	0.00616	...	0.00458	0.00456
47	0.00748	0.00738	0.00727	0.00714	0.00705	0.00695	0.00687	0.00679	0.00671	...	0.00498	0.00494
48	0.00812	0.00800	0.00788	0.00777	0.00766	0.00756	0.00747	0.00738	0.00730	...	0.00539	0.00536
49	0.00889	0.00876	0.00863	0.00850	0.00838	0.00828	0.00817	0.00807	0.00798	...	0.00588	0.00585
50	0.00972	0.00958	0.00944	0.00931	0.00918	0.00906	0.00895	0.00883	0.00873	...	0.00641	0.00638
51	0.01060	0.01045	0.01029	0.01015	0.01001	0.00988	0.00976	0.00964	0.00953	...	0.00698	0.00695
52	0.01154	0.01138	0.01121	0.01106	0.01091	0.01077	0.01063	0.01050	0.01037	...	0.00761	0.00757
53	0.01248	0.01231	0.01214	0.01197	0.01181	0.01167	0.01152	0.01139	0.01125	...	0.00827	0.00823
54	0.01270	0.01253	0.01236	0.01221	0.01205	0.01191	0.01177	0.01163	0.01149	...	0.00846	0.00842
55	0.01459	0.01432	0.01414	0.01397	0.01380	0.01365	0.01349	0.01334	0.01320	...	0.00975	0.00970
56	0.01490	0.01473	0.01456	0.01440	0.01424	0.01408	0.01393	0.01379	0.01365	...	0.01021	0.01016
57	0.01530	0.01513	0.01497	0.01482	0.01467	0.01453	0.01438	0.01424	0.01411	...	0.01074	0.01069
58	0.01560	0.01543	0.01527	0.01512	0.01497	0.01483	0.01469	0.01456	0.01444	...	0.01123	0.01118
59	0.01600	0.01582	0.01565	0.01549	0.01533	0.01519	0.01505	0.01492	0.01479	...	0.01176	0.01171
60	0.01640	0.01620	0.01602	0.01584	0.01566	0.01551	0.01536	0.01522	0.01509	...	0.01218	0.01214
61	0.01680	0.01657	0.01638	0.01619	0.01599	0.01578	0.01562	0.01547	0.01532	...	0.01239	0.01235
62	0.01720	0.01694	0.01676	0.01656	0.01635	0.01612	0.01593	0.01576	0.01560	...	0.01236	0.01232
63	0.01770	0.01742	0.01714	0.01688	0.01662	0.01640	0.01619	0.01598	0.01579	...	0.01225	0.01221
64	0.01750	0.01722	0.01694	0.01666	0.01642	0.01619	0.01597	0.01575	0.01555	...	0.01188	0.01181
65	0.01870	0.01839	0.01810	0.01781	0.01751	0.01728	0.01704	0.01681	0.01659	...	0.01205	0.01200
66	0.02000	0.01967	0.01934	0.01903	0.01873	0.01845	0.01820	0.01795	0.01771	...	0.01262	0.01255
67	0.02140	0.02103	0.02067	0.02033	0.01999	0.01969	0.01941	0.01914	0.01887	...	0.01334	0.01326
68	0.02290	0.02245	0.02209	0.02170	0.02132	0.02099	0.02068	0.02038	0.02009	...	0.01410	0.01402
69	0.02450	0.02405	0.02361	0.02319	0.02278	0.02240	0.02206	0.02173	0.02141	...	0.01484	0.01475
70	0.02620	0.02572	0.02525	0.02479	0.02435	0.02394	0.02357	0.02321	0.02285	...	0.01560	0.01550
71	0.02800	0.02749	0.02700	0.02652	0.02605	0.02562	0.02522	0.02483	0.02445	...	0.01647	0.01637
72	0.02990	0.02936	0.02885	0.02834	0.02786	0.02740	0.02698	0.02657	0.02617	...	0.01754	0.01742
73	0.03200	0.03143	0.03087	0.03034	0.02982	0.02933	0.02888	0.02845	0.02804	...	0.01885	0.01873
74	0.03420	0.03357	0.03297	0.03238	0.03181	0.03127	0.03080	0.03035	0.02990	...	0.02024	0.02011
75	0.03660	0.03591	0.03523	0.03458	0.03395	0.03335	0.03284	0.03234	0.03185	...	0.02164	0.02150
76	0.03910	0.03834	0.03760	0.03688	0.03619	0.03553	0.03496	0.03441	0.03387	...	0.02292	0.02278
77	0.04180	0.04096	0.04015	0.03936	0.03859	0.03785	0.03723	0.03663	0.03604	...	0.02413	0.02398
78	0.04470	0.04378	0.04289	0.04202	0.04118	0.04036	0.03960	0.03890	0.03837	...	0.02532	0.02516
79	0.04780	0.04680	0.04583	0.04489	0.04397	0.04308	0.04233	0.04161	0.04090	...	0.02657	0.02640
80	0.05110	0.05004	0.04900	0.04799	0.04701	0.04605	0.04523	0.04445	0.04368	...	0.02795	0.02775
81	0.05460	0.05348	0.05238	0.05132	0.05028	0.04926	0.04839	0.04755	0.04673	...	0.02954	0.02932
82	0.05830	0.05712	0.05596	0.05484	0.05374	0.05266	0.05174	0.05086	0.04999	...	0.03143	0.03119
83	0.06240	0.06116	0.05995	0.05877	0.05762	0.05650	0.05551	0.05457	0.05366	...	0.03377	0.03351
84	0.06670	0.06540	0.06413	0.06289	0.06169	0.06051	0.05946	0.05852	0.05752	...	0.03643	0.03615
85	0.07130	0.06994	0.06862	0.06733	0.06608	0.06483	0.06372	0.06269	0.06168	...	0.03939	0.03909
86	0.07620	0.07480	0.07344	0.07211	0.07081	0.06954	0.06838	0.06730	0.06624	...	0.04268	0.04236
87	0.08030	0.07885	0.07742	0.07604	0.07471	0.07342	0.07224	0.07114	0.07009	...	0.04627	0.04592
88	0.08265	0.08109	0.07956	0.07806	0.07660	0.07517	0.07385	0.07263	0.07144	...	0.05377	0.05338
89	0.10407	0.10237	0.10071	0.09909	0.09751	0.09595	0.09451	0.09319	0.09189	...	0.06164	0.06121
90	0.11604	0.11422	0.11243	0.11069	0.10898	0.10730	0.10573	0.10430	0.10290	...	0.07013	0.06965
91	0.12805	0.12709	0.12518	0.12331	0.12147	0.11967	0.11797	0.11643	0.11492	...	0.07939	0.07888
92	0.14371	0.14163	0.13959	0.13759	0.13562	0.13370	0.13187	0.13021	0.12858	...	0.08991	0.08935
93	0.15882	0.15764	0.15551	0.15341	0.15135	0.14933	0.14739	0.14562	0.14388	...	0.10185	0.10124
94	0.17698	0.17469	0.17245	0.17025	0.16809	0.16597	0.16392	0.16207	0.16025	...	0.11508	0.11441
95	0.19273	0.19044	0.18818	0.18596	0.18378	0.18163	0.17954	0.17762	0.17573	...	0.12826	0.12753
96	0.21097	0.20867	0.20640	0.20417	0.20198	0.19982	0.19772					

基礎率(元給合別性):遺族年金失給率

年齢	年度	2006	2007	2008	2009	2010	2011	2012	2013	2014	...	2054	2055
0		0.00252	0.00252	0.00252	0.00252	0.00252	0.00252	0.00252	0.00252	0.00252		0.00252	0.00252
1		0.00034	0.00034	0.00034	0.00034	0.00034	0.00034	0.00034	0.00034	0.00034		0.00034	0.00034
2		0.00025	0.00025	0.00025	0.00025	0.00025	0.00025	0.00025	0.00025	0.00025		0.00025	0.00025
3		0.00018	0.00018	0.00018	0.00018	0.00018	0.00018	0.00018	0.00018	0.00018		0.00018	0.00018
4		0.00013	0.00013	0.00013	0.00013	0.00013	0.00013	0.00013	0.00013	0.00013		0.00013	0.00013
5		0.00011	0.00011	0.00011	0.00011	0.00011	0.00011	0.00011	0.00011	0.00011		0.00011	0.00011
6		0.00009	0.00009	0.00009	0.00009	0.00009	0.00009	0.00009	0.00009	0.00009		0.00009	0.00009
7		0.00008	0.00008	0.00008	0.00008	0.00008	0.00008	0.00008	0.00008	0.00008		0.00008	0.00008
8		0.00008	0.00008	0.00008	0.00008	0.00008	0.00008	0.00008	0.00008	0.00008		0.00008	0.00008
9		0.00007	0.00007	0.00007	0.00007	0.00007	0.00007	0.00007	0.00007	0.00007		0.00007	0.00007
10		0.00007	0.00007	0.00007	0.00007	0.00007	0.00007	0.00007	0.00007	0.00007		0.00007	0.00007
11		0.00006	0.00006	0.00006	0.00006	0.00006	0.00006	0.00006	0.00006	0.00006		0.00006	0.00006
12		0.00007	0.00007	0.00007	0.00007	0.00007	0.00007	0.00007	0.00007	0.00007		0.00007	0.00007
13		0.00008	0.00008	0.00008	0.00008	0.00008	0.00008	0.00008	0.00008	0.00008		0.00008	0.00008
14		0.00010	0.00010	0.00010	0.00010	0.00010	0.00010	0.00010	0.00010	0.00010		0.00010	0.00010
15		0.00012	0.00012	0.00012	0.00012	0.00012	0.00012	0.00012	0.00012	0.00012		0.00012	0.00012
16		0.00014	0.00014	0.00014	0.00014	0.00014	0.00014	0.00014	0.00014	0.00014		0.00014	0.00014
17		0.00017	0.00017	0.00017	0.00017	0.00017	0.00017	0.00017	0.00017	0.00017		0.00017	0.00017
18		0.00021	0.00021	0.00021	0.00021	0.00021	0.00021	0.00021	0.00021	0.00021		0.00021	0.00021
19		0.00024	0.00024	0.00024	0.00024	0.00024	0.00024	0.00024	0.00024	0.00024		0.00024	0.00024
20		0.03400	0.03400	0.03400	0.03400	0.03400	0.03400	0.03400	0.03400	0.03400		0.03400	0.03400
21		0.03200	0.03200	0.03200	0.03200	0.03200	0.03200	0.03200	0.03200	0.03200		0.03200	0.03200
22		0.03000	0.03000	0.03000	0.03000	0.03000	0.03000	0.03000	0.03000	0.03000		0.03000	0.03000
23		0.02810	0.02810	0.02810	0.02810	0.02810	0.02810	0.02810	0.02810	0.02810		0.02810	0.02810
24		0.02630	0.02630	0.02630	0.02630	0.02630	0.02630	0.02630	0.02630	0.02630		0.02630	0.02630
25		0.02450	0.02450	0.02450	0.02450	0.02450	0.02450	0.02450	0.02450	0.02450		0.02450	0.02450
26		0.02280	0.02280	0.02280	0.02280	0.02280	0.02280	0.02280	0.02280	0.02280		0.02280	0.02280
27		0.02120	0.02120	0.02120	0.02120	0.02120	0.02120	0.02120	0.02120	0.02120		0.02120	0.02120
28		0.01970	0.01970	0.01970	0.01970	0.01970	0.01970	0.01970	0.01970	0.01970		0.01970	0.01970
29		0.01820	0.01820	0.01820	0.01820	0.01820	0.01820	0.01820	0.01820	0.01820		0.01820	0.01820
30		0.01670	0.01670	0.01670	0.01670	0.01670	0.01670	0.01670	0.01670	0.01670		0.01670	0.01670
31		0.01540	0.01540	0.01540	0.01540	0.01540	0.01540	0.01540	0.01540	0.01540		0.01540	0.01540
32		0.01410	0.01410	0.01410	0.01410	0.01410	0.01410	0.01410	0.01410	0.01410		0.01410	0.01410
33		0.01280	0.01280	0.01280	0.01280	0.01280	0.01280	0.01280	0.01280	0.01280		0.01280	0.01280
34		0.01170	0.01170	0.01170	0.01170	0.01170	0.01170	0.01170	0.01170	0.01170		0.01170	0.01170
35		0.01080	0.01080	0.01080	0.01080	0.01080	0.01080	0.01080	0.01080	0.01080		0.01080	0.01080
36		0.00950	0.00950	0.00950	0.00950	0.00950	0.00950	0.00950	0.00950	0.00950		0.00950	0.00950
37		0.00860	0.00860	0.00860	0.00860	0.00860	0.00860	0.00860	0.00860	0.00860		0.00860	0.00860
38		0.00770	0.00770	0.00770	0.00770	0.00770	0.00770	0.00770	0.00770	0.00770		0.00770	0.00770
39		0.00680	0.00680	0.00680	0.00680	0.00680	0.00680	0.00680	0.00680	0.00680		0.00680	0.00680
40		0.00600	0.00600	0.00600	0.00600	0.00600	0.00600	0.00600	0.00600	0.00600		0.00600	0.00600
41		0.00530	0.00530	0.00530	0.00530	0.00530	0.00530	0.00530	0.00530	0.00530		0.00530	0.00530
42		0.00470	0.00470	0.00470	0.00470	0.00470	0.00470	0.00470	0.00470	0.00470		0.00470	0.00470
43		0.00410	0.00410	0.00410	0.00410	0.00410	0.00410	0.00410	0.00410	0.00410		0.00410	0.00410
44		0.00360	0.00360	0.00360	0.00360	0.00360	0.00360	0.00360	0.00360	0.00360		0.00360	0.00360
45		0.00310	0.00310	0.00310	0.00310	0.00310	0.00310	0.00310	0.00310	0.00310		0.00310	0.00310
46		0.00280	0.00280	0.00280	0.00280	0.00280	0.00280	0.00280	0.00280	0.00280		0.00280	0.00280
47		0.00250	0.00250	0.00250	0.00250	0.00250	0.00250	0.00250	0.00250	0.00250		0.00250	0.00250
48		0.00220	0.00220	0.00220	0.00220	0.00220	0.00220	0.00220	0.00220	0.00220		0.00220	0.00220
49		0.00200	0.00200	0.00200	0.00200	0.00200	0.00200	0.00200	0.00200	0.00200		0.00200	0.00200
50		0.00180	0.00180	0.00180	0.00180	0.00180	0.00180	0.00180	0.00180	0.00180		0.00180	0.00180
51		0.00180	0.00180	0.00180	0.00180	0.00180	0.00180	0.00180	0.00180	0.00180		0.00180	0.00180
52		0.00180	0.00180	0.00180	0.00180	0.00180	0.00180	0.00180	0.00180	0.00180		0.00180	0.00180
53		0.00180	0.00180	0.00180	0.00180	0.00180	0.00180	0.00180	0.00180	0.00180		0.00180	0.00180
54		0.00210	0.00210	0.00210	0.00210	0.00210	0.00210	0.00210	0.00210	0.00210		0.00210	0.00210
55		0.00140	0.00140	0.00140	0.00140	0.00140	0.00140	0.00140	0.00140	0.00140		0.00140	0.00140
56		0.00160	0.00160	0.00160	0.00160	0.00160	0.00160	0.00160	0.00160	0.00160		0.00160	0.00160
57		0.00180	0.00180	0.00180	0.00180	0.00180	0.00180	0.00180	0.00180	0.00180		0.00180	0.00180
58		0.00200	0.00200	0.00200	0.00200	0.00200	0.00200	0.00200	0.00200	0.00200		0.00200	0.00200
59		0.00220	0.00220	0.00220	0.00220	0.00220	0.00220	0.00220	0.00220	0.00220		0.00220	0.00220
60		0.00250	0.00244	0.00244	0.00244	0.00238	0.00236	0.00234	0.00232	0.00230		0.00186	0.00185
61		0.00270	0.00268	0.00268	0.00268	0.00258	0.00254	0.00251	0.00249	0.00246		0.00199	0.00199
62		0.00310	0.00305	0.00305	0.00305	0.00292	0.00289	0.00285	0.00282	0.00279		0.00223	0.00222
63		0.00340	0.00335	0.00335	0.00335	0.00319	0.00315	0.00311	0.00307	0.00303		0.00235	0.00235
64		0.00380	0.00374	0.00374	0.00374	0.00357	0.00353	0.00347	0.00342	0.00338		0.00253	0.00252
65		0.00420	0.00413	0.00413	0.00413	0.00394	0.00389	0.00383	0.00378	0.00373		0.00271	0.00270
66		0.00470	0.00462	0.00462	0.00462	0.00440	0.00434	0.00428	0.00422	0.00416		0.00297	0.00295
67		0.00530	0.00521	0.00521	0.00521	0.00495	0.00488	0.00481	0.00474	0.00467		0.00330	0.00328
68		0.00590	0.00579	0.00579	0.00579	0.00549	0.00541	0.00533	0.00525	0.00518		0.00363	0.00361
69		0.00650	0.00638	0.00638	0.00638	0.00604	0.00594	0.00585	0.00577	0.00570		0.00400	0.00397
70		0.00740	0.00726	0.00726	0.00726	0.00688	0.00676	0.00664	0.00652	0.00644		0.00441	0.00438
71		0.00820	0.00805	0.00805	0.00805	0.00763	0.00750	0.00739	0.00727	0.00716		0.00482	0.00479
72		0.00920	0.00894	0.00894	0.00894	0.00842	0.00828	0.00813	0.00801	0.00789		0.00540	0.00536
73		0.01020	0.01002	0.01002	0.01002	0.00950	0.00935	0.00919	0.00907	0.00894		0.00601	0.00597
74		0.01140	0.01119	0.01119	0.01119	0.01066	0.01042	0.01027	0.01012	0.00997		0.00675	0.00670
75		0.01280	0.01256	0.01256	0.01256	0.01197	0.01171	0.01148	0.01131	0.01114		0.00757	0.00752
76		0.01420	0.01392	0.01392	0.01392	0.01314	0.01270	0.01230	0.01195	0.01160		0.00832	0.00827
77		0.01590	0.01558	0.01558	0.01558	0.01468	0.01416	0.01363	0.01311	0.01270		0.00918	0.00912
78		0.01770	0.01734	0.01734	0.01734	0.01631	0.01571	0.01514	0.01452	0.01391		0.01003	0.00996
79		0.01980	0.01939	0.01939	0.01939	0.01821	0.01753	0.01683	0.01612	0.01541		0.01101	0.01093

基礎率(元給合女性): 遺族年金失権率

年齢	年度	2006	2007	2008	2009	2010	2011	2012	2013	2014	...	2054	2055
0		0.00298	0.00298	0.00298	0.00298	0.00298	0.00298	0.00298	0.00298	0.00298		0.00298	0.00298
1		0.00045	0.00045	0.00045	0.00045	0.00045	0.00045	0.00045	0.00045	0.00045		0.00045	0.00045
2		0.00032	0.00032	0.00032	0.00032	0.00032	0.00032	0.00032	0.00032	0.00032		0.00032	0.00032
3		0.00022	0.00022	0.00022	0.00022	0.00022	0.00022	0.00022	0.00022	0.00022		0.00022	0.00022
4		0.00018	0.00018	0.00018	0.00018	0.00018	0.00018	0.00018	0.00018	0.00018		0.00018	0.00018
5		0.00014	0.00014	0.00014	0.00014	0.00014	0.00014	0.00014	0.00014	0.00014		0.00014	0.00014
6		0.00014	0.00014	0.00014	0.00014	0.00014	0.00014	0.00014	0.00014	0.00014		0.00014	0.00014
7		0.00014	0.00014	0.00014	0.00014	0.00014	0.00014	0.00014	0.00014	0.00014		0.00014	0.00014
8		0.00013	0.00013	0.00013	0.00013	0.00013	0.00013	0.00013	0.00013	0.00013		0.00013	0.00013
9		0.00011	0.00011	0.00011	0.00011	0.00011	0.00011	0.00011	0.00011	0.00011		0.00011	0.00011
10		0.00009	0.00009	0.00009	0.00009	0.00009	0.00009	0.00009	0.00009	0.00009		0.00009	0.00009
11		0.00009	0.00009	0.00009	0.00009	0.00009	0.00009	0.00009	0.00009	0.00009		0.00009	0.00009
12		0.00010	0.00010	0.00010	0.00010	0.00010	0.00010	0.00010	0.00010	0.00010		0.00010	0.00010
13		0.00014	0.00014	0.00014	0.00014	0.00014	0.00014	0.00014	0.00014	0.00014		0.00014	0.00014
14		0.00018	0.00018	0.00018	0.00018	0.00018	0.00018	0.00018	0.00018	0.00018		0.00018	0.00018
15		0.00023	0.00023	0.00023	0.00023	0.00023	0.00023	0.00023	0.00023	0.00023		0.00023	0.00023
16		0.00028	0.00028	0.00028	0.00028	0.00028	0.00028	0.00028	0.00028	0.00028		0.00028	0.00028
17		0.00035	0.00035	0.00035	0.00035	0.00035	0.00035	0.00035	0.00035	0.00035		0.00035	0.00035
18		0.00043	0.00043	0.00043	0.00043	0.00043	0.00043	0.00043	0.00043	0.00043		0.00043	0.00043
19		0.00050	0.00050	0.00050	0.00050	0.00050	0.00050	0.00050	0.00050	0.00050		0.00050	0.00050
20		0.03220	0.03220	0.03220	0.03220	0.03220	0.03220	0.03220	0.03220	0.03220		0.03220	0.03220
21		0.03050	0.03050	0.03050	0.03050	0.03050	0.03050	0.03050	0.03050	0.03050		0.03050	0.03050
22		0.02890	0.02890	0.02890	0.02890	0.02890	0.02890	0.02890	0.02890	0.02890		0.02890	0.02890
23		0.02740	0.02740	0.02740	0.02740	0.02740	0.02740	0.02740	0.02740	0.02740		0.02740	0.02740
24		0.02600	0.02600	0.02600	0.02600	0.02600	0.02600	0.02600	0.02600	0.02600		0.02600	0.02600
25		0.02460	0.02460	0.02460	0.02460	0.02460	0.02460	0.02460	0.02460	0.02460		0.02460	0.02460
26		0.02320	0.02320	0.02320	0.02320	0.02320	0.02320	0.02320	0.02320	0.02320		0.02320	0.02320
27		0.02190	0.02190	0.02190	0.02190	0.02190	0.02190	0.02190	0.02190	0.02190		0.02190	0.02190
28		0.02070	0.02070	0.02070	0.02070	0.02070	0.02070	0.02070	0.02070	0.02070		0.02070	0.02070
29		0.01950	0.01950	0.01950	0.01950	0.01950	0.01950	0.01950	0.01950	0.01950		0.01950	0.01950
30		0.01840	0.01840	0.01840	0.01840	0.01840	0.01840	0.01840	0.01840	0.01840		0.01840	0.01840
31		0.01740	0.01740	0.01740	0.01740	0.01740	0.01740	0.01740	0.01740	0.01740		0.01740	0.01740
32		0.01640	0.01640	0.01640	0.01640	0.01640	0.01640	0.01640	0.01640	0.01640		0.01640	0.01640
33		0.01540	0.01540	0.01540	0.01540	0.01540	0.01540	0.01540	0.01540	0.01540		0.01540	0.01540
34		0.01460	0.01460	0.01460	0.01460	0.01460	0.01460	0.01460	0.01460	0.01460		0.01460	0.01460
35		0.01370	0.01370	0.01370	0.01370	0.01370	0.01370	0.01370	0.01370	0.01370		0.01370	0.01370
36		0.01300	0.01300	0.01300	0.01300	0.01300	0.01300	0.01300	0.01300	0.01300		0.01300	0.01300
37		0.01230	0.01230	0.01230	0.01230	0.01230	0.01230	0.01230	0.01230	0.01230		0.01230	0.01230
38		0.01160	0.01160	0.01160	0.01160	0.01160	0.01160	0.01160	0.01160	0.01160		0.01160	0.01160
39		0.01110	0.01110	0.01110	0.01110	0.01110	0.01110	0.01110	0.01110	0.01110		0.01110	0.01110
40		0.01050	0.01050	0.01050	0.01050	0.01050	0.01050	0.01050	0.01050	0.01050		0.01050	0.01050
41		0.01010	0.01010	0.01010	0.01010	0.01010	0.01010	0.01010	0.01010	0.01010		0.01010	0.01010
42		0.00970	0.00970	0.00970	0.00970	0.00970	0.00970	0.00970	0.00970	0.00970		0.00970	0.00970
43		0.00930	0.00930	0.00930	0.00930	0.00930	0.00930	0.00930	0.00930	0.00930		0.00930	0.00930
44		0.00900	0.00900	0.00900	0.00900	0.00900	0.00900	0.00900	0.00900	0.00900		0.00900	0.00900
45		0.00880	0.00880	0.00880	0.00880	0.00880	0.00880	0.00880	0.00880	0.00880		0.00880	0.00880
46		0.00860	0.00860	0.00860	0.00860	0.00860	0.00860	0.00860	0.00860	0.00860		0.00860	0.00860
47		0.00850	0.00850	0.00850	0.00850	0.00850	0.00850	0.00850	0.00850	0.00850		0.00850	0.00850
48		0.00840	0.00840	0.00840	0.00840	0.00840	0.00840	0.00840	0.00840	0.00840		0.00840	0.00840
49		0.00840	0.00840	0.00840	0.00840	0.00840	0.00840	0.00840	0.00840	0.00840		0.00840	0.00840
50		0.00850	0.00850	0.00850	0.00850	0.00850	0.00850	0.00850	0.00850	0.00850		0.00850	0.00850
51		0.00860	0.00860	0.00860	0.00860	0.00860	0.00860	0.00860	0.00860	0.00860		0.00860	0.00860
52		0.00880	0.00880	0.00880	0.00880	0.00880	0.00880	0.00880	0.00880	0.00880		0.00880	0.00880
53		0.00900	0.00900	0.00900	0.00900	0.00900	0.00900	0.00900	0.00900	0.00900		0.00900	0.00900
54		0.00930	0.00930	0.00930	0.00930	0.00930	0.00930	0.00930	0.00930	0.00930		0.00930	0.00930
55		0.00970	0.00970	0.00970	0.00970	0.00970	0.00970	0.00970	0.00970	0.00970		0.00970	0.00970
56		0.01010	0.01010	0.01010	0.01010	0.01010	0.01010	0.01010	0.01010	0.01010		0.01010	0.01010
57		0.01050	0.01050	0.01050	0.01050	0.01050	0.01050	0.01050	0.01050	0.01050		0.01050	0.01050
58		0.01110	0.01110	0.01110	0.01110	0.01110	0.01110	0.01110	0.01110	0.01110		0.01110	0.01110
59		0.01160	0.01160	0.01160	0.01160	0.01160	0.01160	0.01160	0.01160	0.01160		0.01160	0.01160
60		0.01230	0.01215	0.01201	0.01188	0.01174	0.01162	0.01150	0.01138	0.01127		0.00838	0.00834
61		0.01300	0.01284	0.01270	0.01255	0.01241	0.01228	0.01216	0.01204	0.01193		0.00904	0.00900
62		0.01380	0.01363	0.01346	0.01331	0.01315	0.01301	0.01288	0.01276	0.01263		0.00978	0.00974
63		0.01540	0.01520	0.01500	0.01481	0.01463	0.01447	0.01432	0.01417	0.01403		0.01098	0.01093
64		0.01840	0.01828	0.01813	0.01798	0.01784	0.01770	0.01756	0.01742	0.01729		0.01304	0.01299
65		0.01450	0.01428	0.01407	0.01387	0.01367	0.01347	0.01327	0.01307	0.01287		0.01012	0.01007
66		0.01450	0.01427	0.01404	0.01382	0.01361	0.01342	0.01322	0.01302	0.01283		0.00986	0.00981
67		0.01480	0.01455	0.01430	0.01406	0.01382	0.01358	0.01334	0.01310	0.01286		0.00973	0.00968
68		0.01540	0.01513	0.01488	0.01460	0.01435	0.01411	0.01387	0.01362	0.01337		0.00978	0.00973
69		0.01640	0.01611	0.01583	0.01555	0.01526	0.01498	0.01470	0.01441	0.01413		0.01071	0.01066
70		0.01760	0.01720	0.01678	0.01634	0.01587	0.01541	0.01492	0.01441	0.01388		0.01186	0.01181
71		0.01820	0.01780	0.01735	0.01688	0.01638	0.01585	0.01529	0.01471	0.01411		0.01155	0.01150
72		0.02110	0.02077	0.02044	0.02013	0.01982	0.01954	0.01928	0.01902	0.01876		0.01155	0.01150
73		0.02320	0.02283	0.02248	0.02213	0.02178	0.02145	0.02112	0.02079	0.02046		0.01155	0.01150
74		0.02580	0.02535	0.02490	0.02445	0.02400	0.02355	0.02310	0.02265	0.02220		0.01155	0.01150
75		0.02880	0.02834	0.02789	0.02743	0.02698	0.02652	0.02607	0.02561	0.02516		0.01155	0.01150
76		0.03170	0.03124	0.03079	0.03033	0.02988	0.02942	0.02897	0.02851	0.02806		0.01155	0.01150
77		0.03520	0.03474	0.03429	0.03383	0.03338	0.03292	0.03247	0.03201	0.03156		0.01155	0.01150
78		0.03890	0.03843	0.03798	0.03752	0.03707	0.03661	0.03616	0.03570	0.03525		0.01155	0.01150
79		0.04300	0.04254	0.04209	0.04163	0.04118	0.04072	0.04027	0.03981	0.03936		0.01155	0.01150

基礎率(男性)

年齢	配偶者との 年齢差	有遺族率
15	0.000	0.000
16	0.000	0.000
17	0.000	0.008
18	0.000	0.014
19	0.000	0.020
20	0.000	0.027
21	0.000	0.035
22	0.000	0.048
23	0.000	0.065
24	0.000	0.088
25	0.000	0.105
26	0.000	0.126
27	0.000	0.151
28	0.000	0.180
29	0.000	0.213
30	0.000	0.249
31	0.000	0.290
32	0.000	0.335
33	1.000	0.383
34	1.000	0.435
35	1.000	0.467
36	1.000	0.496
37	1.000	0.524
38	2.000	0.548
39	2.000	0.571
40	2.000	0.590
41	2.000	0.608
42	2.000	0.623
43	2.000	0.635
44	2.000	0.645
45	3.000	0.653
46	3.000	0.659
47	3.000	0.666
48	3.000	0.673
49	3.000	0.681
50	3.000	0.691
51	3.000	0.702
52	3.000	0.715
53	3.000	0.730
54	3.000	0.749
55	3.000	0.771
56	3.000	0.789
57	3.000	0.806
58	3.000	0.823
59	3.000	0.838

年齢	配偶者との 年齢差	有遺族率
60	3.000	0.852
61	3.000	0.864
62	3.000	0.876
63	3.000	0.886
64	3.000	0.896
65	3.000	0.904
66	3.000	0.911
67	3.000	0.916
68	3.000	0.921
69	3.000	0.924
70	3.000	0.927
71	3.000	0.928
72	3.000	0.927
73	3.000	0.926
74	3.000	0.924
75	3.000	0.920
76	3.000	0.915
77	3.000	0.909
78	3.000	0.902
79	3.000	0.894
80	3.000	0.887
81	4.000	0.872
82	4.000	0.858
83	4.000	0.842
84	4.000	0.826
85	4.000	0.809
86	4.000	0.790
87	4.000	0.770
88	4.000	0.748
89	4.000	0.723
90	4.000	0.696
91	4.000	0.667
92	4.000	0.634
93	4.000	0.599
94	4.000	0.560
95	4.000	0.517
96	4.000	0.470
97	4.000	0.419
98	4.000	0.364
99	4.000	0.304

基礎率(女性)

年齢	配偶者との 年齢差	有遺族率
15	-3.000	0.000
16	-3.000	0.000
17	-3.000	0.000
18	-3.000	0.000
19	-3.000	0.000
20	-3.000	0.000
21	-3.000	0.000
22	-3.000	0.000
23	-3.000	0.035
24	-3.000	0.073
25	-3.000	0.109
26	-3.000	0.143
27	-3.000	0.175
28	-3.000	0.206
29	-3.000	0.236
30	-3.000	0.264
31	-3.000	0.290
32	-3.000	0.315
33	-3.000	0.338
34	-3.000	0.359
35	-3.000	0.388
36	-3.000	0.426
37	-3.000	0.459
38	-3.000	0.487
39	-3.000	0.511
40	-3.000	0.531
41	-3.000	0.546
42	-3.000	0.557
43	-3.000	0.564
44	-3.000	0.567
45	-3.000	0.567
46	-3.000	0.562
47	-3.000	0.554
48	-3.000	0.543
49	-3.000	0.528
50	-3.000	0.510
51	-3.000	0.489
52	-3.000	0.465
53	-3.000	0.438
54	-3.000	0.409
55	-3.000	0.376
56	-3.000	0.341
57	-3.000	0.304
58	-2.000	0.632
59	-2.000	0.614

年齢	配偶者との 年齢差	有遺族率
60	-2.000	0.596
61	-1.000	0.578
62	-1.000	0.560
63	-1.000	0.541
64	-1.000	0.523
65	-1.000	0.505
66	-1.000	0.487
67	-1.000	0.469
68	-1.000	0.451
69	-1.000	0.433
70	-1.000	0.415
71	-1.000	0.397
72	-1.000	0.378
73	-1.000	0.359
74	-1.000	0.330
75	-1.000	0.303
76	-1.000	0.276
77	-1.000	0.251
78	-1.000	0.227
79	-1.000	0.205
80	-1.000	0.184
81	-1.000	0.164
82	-1.000	0.145
83	-1.000	0.128
84	-1.000	0.112
85	-1.000	0.097
86	-1.000	0.084
87	-1.000	0.072
88	-1.000	0.061
89	-1.000	0.052
90	-1.000	0.044
91	-1.000	0.037
92	-1.000	0.032
93	-1.000	0.028
94	-1.000	0.025
95	-1.000	0.023
96	-1.000	0.023
97	-1.000	0.024
98	-1.000	0.015
99	-1.000	0.000