



報道関係者 各位

平成23年9月30日（金）

【照会先】

職業安定局雇用政策課

中央労働市場情報官 古屋（内線5740）

（代表電話） 03（5253）1111

（直通電話） 03（3595）3290

一般職業紹介状況（平成23年8月分）

- 平成23年8月の有効求人倍率は0.66倍で、前月に比べて0.02ポイント上昇。
- 平成23年8月の新規求人倍率は1.05倍で、前月に比べて0.02ポイント低下。

厚生労働省では、公共職業安定所（ハローワーク）における求人、求職、就職の状況を取りまとめ、求人倍率などの指標を作成し、一般職業紹介状況として毎月公表しています。

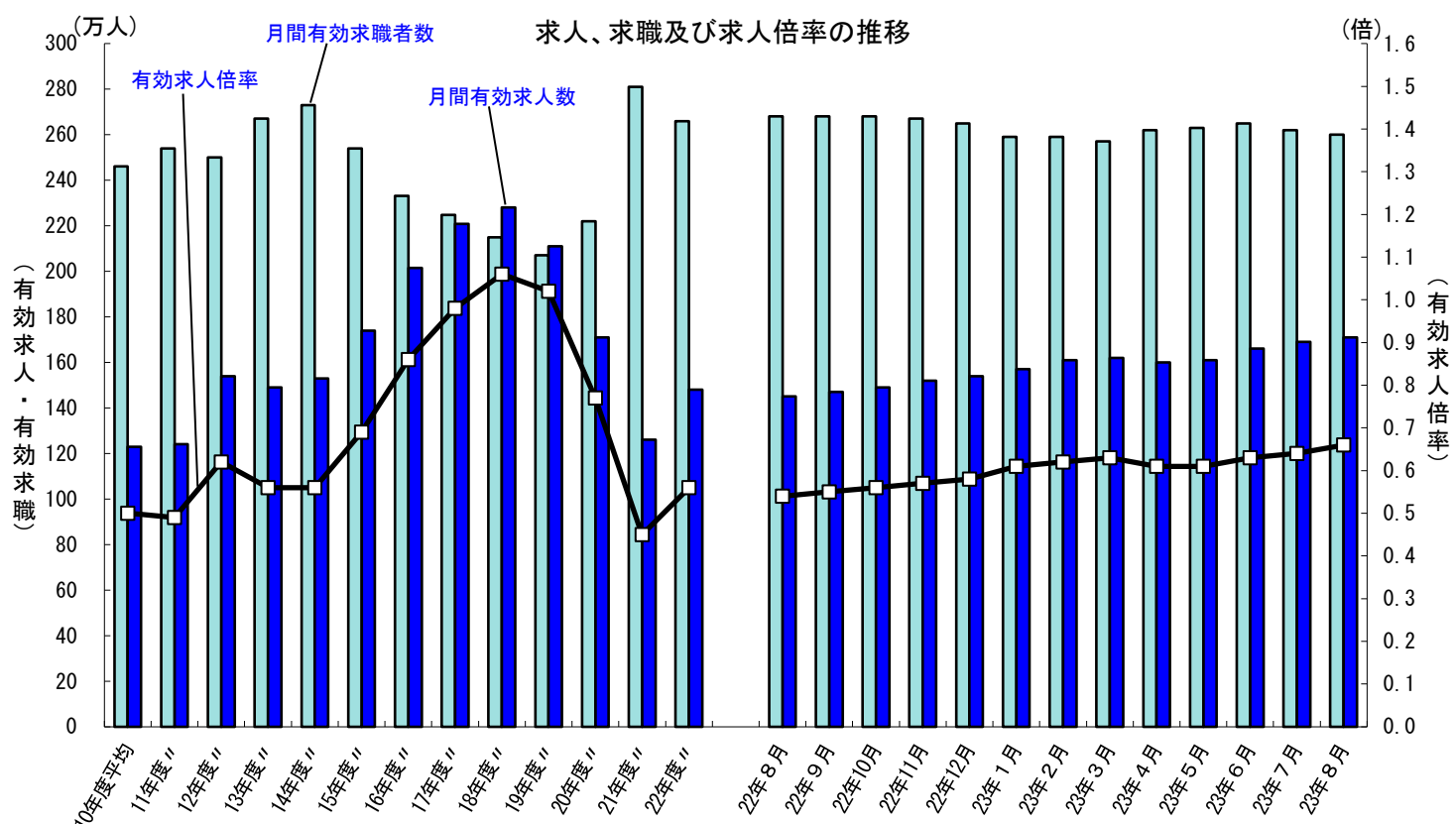
平成23年8月の数値をみると、有効求人倍率（季節調整値）は0.66倍となり、前月を0.02ポイント上回りました。新規求人倍率（季節調整値）は1.05倍となり、前月を0.02ポイント下回りました。

正社員有効求人倍率は0.39倍となり、前年同月を0.08ポイント上回りました。

8月の有効求人（季節調整値）は前月に比べ1.6%増となり、有効求職者（同）は0.8%減となりました。

8月の新規求人（原数値）は前年同月と比較すると18.4%増となりました。これを産業別にみると、建設業（27.2%増）、学術研究、専門・技術サービス業（25.2%増）、サービス業（他に分類されないもの）（22.4%増）などで増加となりました。

都道府県別の有効求人倍率（季節調整値）をみると、最高は福井県の1.07倍、最低は沖縄県の0.26倍となりました。



- (注) 1. 月別の数値は季節調整値である。なお、平成22年12月以前の数値は、平成23年1月分公表時に新季節指数により改訂されている。
2. 文中の正社員有効求人倍率は正社員の月間有効求人数をパートタイムを除く常用の月間有効求職者数で除して算出しているが、パートタイムを除く常用の有効求職者には派遣労働者や契約社員を希望する者も含まれるため、厳密な意味での正社員有効求人倍率より低い値となる。
3. 文中の産業分類は、平成19年11月改定の「日本標準産業分類」に基づくもの。

第1表 一般職業紹介状況（新規学卒者を除きパートタイムを含む）

平成23年8月

項目	年 月	23年	23年	22年	対前年同月 増減率、差 (%、ポイント)	季節調整値 対前月 増減率、差 (%、ポイント)	
		8月	7月	8月			
全 数	1 月間有効求職者数 (人)	2,599,759	2,652,531	2,666,115	▲ 2.5	▲ 0.8	
	2 新規求職申込件数 (件)	603,064	549,012	585,888	2.9	2.7	
	3 月間有効求人 (人)	1,692,201	1,597,141	1,416,946	19.4	1.6	
	4 新規求人数 (人)	679,635	648,582	574,031	18.4	0.9	
	5 就職件数 (件)	174,858	177,310	167,618	4.3	▲ 1.3	
	6 有効求人倍率(3/1) (倍)	0.65	0.60	0.53	0.12	—	
	季節調整値	0.66	0.64	0.54	—	0.02	
	7 新規求人倍率(4/2) (倍)	1.13	1.18	0.98	0.15	—	
	季節調整値	1.05	1.07	0.90	—	▲ 0.02	
	8 就職率(5/2×100) (%)	29.0	32.3	28.6	0.4	—	
	季節調整値	28.5	29.6	28.0	—	▲ 1.1	
	9 充足率(5/4×100) (%)	25.7	27.3	29.2	▲ 3.5	—	
	季節調整値	27.1	27.7	31.1	—	▲ 0.6	
	常 用	10 月間有効求職者数 (人)	2,588,149	2,638,899	2,657,024	▲ 2.6	
		11 新規求職申込件数 (件)	598,922	543,714	582,394	2.8	
		12 月間有効求人 (人)	1,526,583	1,437,032	1,297,763	17.6	
		13 新規求人数 (人)	609,088	576,606	520,344	17.1	
		14 就職件数 (件)	156,790	156,938	151,244	3.7	
15 有効求人倍率(12/10) (倍)		0.59	0.54	0.49	0.10		
16 新規求人倍率(13/11) (倍)		1.02	1.06	0.89	0.13		
17 就職率(14/11×100) (%)		26.2	28.9	26.0	0.2		
18 充足率(14/13×100) (%)		25.7	27.2	29.1	▲ 3.4		

(注) 1. 季節調整法はセンサス局法Ⅱ(X-12-ARIMA)による。なお、平成22年12月以前の数値は、平成23年1月分公表時に新季節指数により改訂されている。

2. ▲は減少である。

第2表 雇用形態別常用職業紹介状況（新規学卒者を除く）

平成23年8月

年 月		23年 8月	23年 7月	22年 8月	対前年同月 増減率、差 (%、ポイント)
パート タイム を 除 く 常 用	1 月間有効求職者数 (人)	1,895,180	1,926,262	1,986,510	▲ 4.6
	2 新規求職申込件数 (件)	435,004	399,170	428,043	1.6
	3 月間有効求人数 (人)	999,627	943,725	825,270	21.1
	4 新規求人数 (人)	396,663	376,728	327,683	21.1
	5 就職件数 (件)	104,706	103,195	98,431	6.4
	6 有効求人倍率(3/1)(倍)	0.53	0.49	0.42	0.11
	7 新規求人倍率(4/2)(倍)	0.91	0.94	0.77	0.14
	8 就職率(5/2×100)(%)	24.1	25.9	23.0	1.1
	9 充足率(5/4×100)(%)	26.4	27.4	30.0	▲ 3.6
正 社 員	10 月間有効求人数 (人)	747,579	712,929	618,263	20.9
	11 新規求人数 (人)	287,348	279,770	235,969	21.8
	12 就職件数 (件)	74,665	72,868	69,637	7.2
	13 有効求人倍率(10/1)(倍)	0.39	0.37	0.31	0.08
	14 充足率(12/11×100)(%)	26.0	26.0	29.5	▲ 3.5
常 用 的 パ ー ト タ イ ム	15 月間有効求職者数 (人)	692,969	712,637	670,514	3.3
	16 新規求職申込件数 (件)	163,918	144,544	154,351	6.2
	17 月間有効求人数 (人)	526,956	493,307	472,493	11.5
	18 新規求人数 (人)	212,425	199,878	192,661	10.3
	19 就職件数 (件)	52,084	53,743	52,813	▲ 1.4
	20 有効求人倍率(17/15)(倍)	0.76	0.69	0.70	0.06
	21 新規求人倍率(18/16)(倍)	1.30	1.38	1.25	0.05
	22 就職率(19/16×100)(%)	31.8	37.2	34.2	▲ 2.4
	23 充足率(19/18×100)(%)	24.5	26.9	27.4	▲ 2.9

(注)1. ▲は減少である。

2. 正社員の有効求人倍率は正社員の月間有効求人数をパートタイムを除く常用の月間有効求職者数で除して算出しているが、パートタイムを除く常用の月間有効求職者数には派遣労働者や契約社員を希望する者も含まれるため、厳密な意味での正社員有効求人倍率より低い値となる。

第3表 - 1 主要産業別、規模別一般新規求人状況

○ 主要産業別、規模別一般新規求人状況（新規学卒者を除く）

平成23年8月

産業・規模		全数	パート除く	パートタイム		
				常用	臨時・季節	パートタイム
新規 求人 数 (人)	合計	679,635	436,060	396,663	39,397	243,575
	D 建設業	52,041	47,960	44,310	3,650	4,081
	E 製造業	74,405	52,326	46,859	5,467	22,079
	G 情報通信業	22,074	19,044	17,042	2,002	3,030
	H 運輸業,郵便業	41,572	31,980	29,982	1,998	9,592
	I 卸売業,小売業	103,576	52,586	50,532	2,054	50,990
	L 学術研究,専門・技術サービス業	24,697	18,289	15,635	2,654	6,408
	M 宿泊業,飲食サービス業	48,497	19,075	18,302	773	29,422
	N 生活関連サービス業,娯楽業	27,950	15,293	14,997	296	12,657
	O 教育,学習支援業	9,611	4,761	4,541	220	4,850
	P 医療,福祉	132,292	79,547	78,334	1,213	52,745
	R サービス業(他に分類されないもの)	99,848	66,947	51,682	15,265	32,901
	(規模別)					
	29人以下	412,272	261,636	238,058	23,578	150,636
	30~99人	158,315	102,792	94,815	7,977	55,523
	100~299人	70,819	47,064	42,856	4,208	23,755
	300~499人	17,121	10,382	9,017	1,365	6,739
500~999人	11,927	7,502	6,453	1,049	4,425	
1,000人以上	9,181	6,684	5,464	1,220	2,497	
対 前 年 同 月 比 (%)	合計	18.4	21.8	21.1	30.3	12.7
	D 建設業	27.2	27.5	29.1	11.0	23.6
	E 製造業	12.2	17.0	17.8	10.1	2.2
	G 情報通信業	20.5	23.5	25.5	9.1	4.4
	H 運輸業,郵便業	12.0	14.4	12.3	58.7	4.5
	I 卸売業,小売業	15.6	16.4	16.3	18.7	14.8
	L 学術研究,専門・技術サービス業	25.2	31.5	26.7	68.8	10.3
	M 宿泊業,飲食サービス業	16.8	19.7	17.3	130.1	15.1
	N 生活関連サービス業,娯楽業	18.8	25.2	26.2	-11.6	11.9
	O 教育,学習支援業	20.0	30.4	29.3	59.4	11.3
	P 医療,福祉	19.2	22.6	22.3	52.6	14.3
	R サービス業(他に分類されないもの)	22.4	28.2	23.5	47.2	12.2
	(規模別)					
	29人以下	34.6	37.1	35.6	53.6	30.4
	30~99人	6.3	11.2	11.5	7.4	-1.7
	100~299人	-6.5	-2.4	-2.5	-0.9	-13.6
	300~499人	0.8	0.5	-1.9	19.9	1.2
500~999人	-16.5	-8.0	-11.0	15.8	-27.7	
1,000人以上	-21.7	-15.3	-18.8	4.7	-34.9	

○ 主要産業における対前年同月比の推移（新規学卒者を除く）

(%)

産 業	22年				23年							
	9月	10月	11月	12月	1月	2月	3月	4月	5月	6月	7月	8月
合計	17.3	13.9	22.6	15.8	18.8	22.9	10.5	12.2	17.3	12.6	12.2	18.4
D 建設業	7.6	7.5	23.0	13.8	15.6	25.0	17.6	34.5	35.9	33.2	27.5	27.2
E 製造業	27.2	20.7	28.0	30.0	30.9	30.1	16.4	9.0	9.4	12.4	10.8	12.2
G 情報通信業	42.7	38.3	47.8	27.3	26.2	41.0	20.3	29.9	36.1	20.2	14.8	20.5
H 運輸業,郵便業	13.6	16.6	27.1	21.8	20.4	28.6	11.0	8.3	12.2	5.5	3.8	12.0
I 卸売業,小売業	21.5	11.7	17.4	21.1	16.2	21.8	7.8	4.9	13.2	9.8	11.3	15.6
L 学術研究,専門・技術サービス業	17.4	17.1	32.0	11.1	19.7	28.3	18.0	16.1	23.9	18.9	17.9	25.2
M 宿泊業,飲食サービス業	6.1	5.0	13.5	6.5	11.8	12.5	-1.3	-8.4	12.1	4.2	2.4	16.8
N 生活関連サービス業,娯楽業	14.2	6.2	13.6	10.7	18.5	9.9	2.5	14.0	10.4	4.4	16.7	18.8
O 教育,学習支援業	15.8	25.4	24.3	15.4	17.4	23.7	15.6	5.2	10.7	16.8	3.6	20.0
P 医療,福祉	16.2	22.7	25.5	16.3	20.9	20.1	12.8	18.6	20.1	12.2	13.7	19.2
R サービス業(他に分類されないもの)	22.2	13.1	26.7	11.8	21.5	26.5	9.5	15.4	15.9	14.9	14.5	22.4

(注) 平成19年11月改定の「日本標準産業分類」に基づく区分により表章したものの。

第3表 - 2 産業別一般新規求人状況（新規学卒者を除く）

平成23年8月

産 業	新規求人人数 (人)			対前年同月比 (%)		
	全数	パート除く	パートタイム	全数	パート除く	パートタイム
合 計	679,635	436,060	243,575	18.4	21.8	12.7
A, B 農, 林, 漁業 (01~04)	5,830	3,777	2,053	27.4	25.4	31.2
C 鉱業, 採石業, 砂利採取業 (05)	161	148	13	35.3	41.0	-7.1
D 建設業 (06~08)	52,041	47,960	4,081	27.2	27.5	23.6
06 総合工事業	29,754	27,229	2,525	30.9	31.4	25.4
E 製造業 (09~32)	74,405	52,326	22,079	12.2	17.0	2.2
09 食料品製造業	18,146	8,599	9,547	7.7	11.0	4.8
10 飲料・たばこ・飼料製造業	987	626	361	14.5	6.1	32.7
11 繊維工業	4,418	2,879	1,539	20.6	20.0	21.9
12 木材・木製品製造業 (家具を除く)	1,261	1,009	252	5.9	6.3	4.1
13 家具・装備品製造業	915	719	196	33.2	35.7	24.8
14 パルプ・紙・紙加工品製造業	1,574	1,037	537	-6.3	-4.2	-10.1
15 印刷・同関連業	2,596	1,894	702	3.1	5.8	-3.7
16 化学工業	2,043	1,563	480	-6.5	0.8	-24.4
17 石油製品・石炭製品製造業	112	84	28	28.7	13.5	115.4
18 プラスチック製品製造業 (別掲を除く)	3,219	2,136	1,083	8.8	17.3	-4.7
19 ゴム製品製造業	857	643	214	5.2	10.1	-7.4
21 窯業・土石製品製造業	1,672	1,400	272	11.5	21.3	-21.2
22 鉄鋼業	1,137	1,023	114	8.1	10.4	-8.8
23 非鉄金属製造業	735	568	167	-0.4	-0.9	1.2
24 金属製品製造業	6,258	5,167	1,091	25.3	30.8	4.2
25 はん用機械器具製造業	4,322	3,722	600	10.4	13.7	-6.5
26 生産用機械器具製造業	3,165	2,705	460	20.1	22.2	9.0
27 業務用機械器具製造業	1,669	1,304	365	0.6	4.2	-10.3
28 電子部品・デバイス・電子回路製造業	2,676	2,040	636	-13.6	-10.7	-21.6
29 電気機械器具製造業	4,334	3,397	937	4.7	13.9	-18.9
30 情報通信機械器具製造業	1,324	988	336	-10.4	-7.6	-17.6
31 輸送用機械器具製造業	8,602	7,181	1,421	52.9	55.7	39.9
20, 32 その他の製造業	2,383	1,642	741	18.7	23.7	8.8
F 電気・ガス・熱供給・水道業 (33~36)	533	362	171	3.5	10.0	-8.1
G 情報通信業 (37~41)	22,074	19,044	3,030	20.5	23.5	4.4
39 情報サービス業	17,946	15,712	2,234	20.9	24.1	2.4
H 運輸業, 郵便業 (42~49)	41,572	31,980	9,592	12.0	14.4	4.5
I 卸売業, 小売業 (50~61)	103,576	52,586	50,990	15.6	16.4	14.8
50~55 卸売業	25,583	16,523	9,060	10.9	16.5	1.9
56~61 小売業	77,993	36,063	41,930	17.3	16.4	18.0
56 各種商品小売業	13,682	2,980	10,702	33.4	22.1	37.0
J 金融業, 保険業 (62~67)	6,745	5,332	1,413	11.1	4.9	43.0
K 不動産業, 物品賃貸業 (68~70)	12,255	8,632	3,623	26.1	29.8	18.2
L 学術研究, 専門・技術サービス業 (71~74)	24,697	18,289	6,408	25.2	31.5	10.3
M 宿泊業, 飲食サービス業 (75~77)	48,497	19,075	29,422	16.8	19.7	15.1
76 飲食店	36,137	14,077	22,060	17.0	20.7	14.7
N 生活関連サービス業, 娯楽業 (78~80)	27,950	15,293	12,657	18.8	25.2	11.9
O 教育, 学習支援業 (81, 82)	9,611	4,761	4,850	20.0	30.4	11.3
P 医療, 福祉 (83~85)	132,292	79,547	52,745	19.2	22.6	14.3
83 医療業	55,872	36,887	18,985	11.4	12.9	8.7
85 社会保険・社会福祉・介護事業	75,840	42,343	33,497	26.0	33.0	18.1
Q 複合サービス事業 (86, 87)	4,403	2,388	2,015	5.4	3.6	7.5
R サービス業 (他に分類されないもの) (88~96)	99,848	66,947	32,901	22.4	28.2	12.2
91 職業紹介・労働者派遣業	36,302	31,330	4,972	38.9	43.6	15.0
92 その他の事業サービス業	52,025	27,203	24,822	14.3	15.7	12.7
S, T 公務 (他に分類されるものを除く)・その他 (97, 98, 99)	13,145	7,613	5,532	17.2	13.1	23.4

(注) 平成19年11月改定の「日本標準産業分類」に基づく区分により表章したものの。

第3表 - 3 産業別一般新規求人状況（新規学卒者及びパートタイムを除く）

平成23年8月

産 業	新規求人数 (人)			対前年同月比 (%)		
	全数	常用	臨時・季節	全数	常用	臨時・季節
合 計	436,060	396,663	39,397	21.8	21.1	30.3
A, B 農, 林, 漁業 (01~04)	3,777	2,701	1,076	25.4	32.1	11.4
C 鉱業, 採石業, 砂利採取業 (05)	148	126	22	41.0	35.5	83.3
D 建設業 (06~08)	47,960	44,310	3,650	27.5	29.1	11.0
06 総合工事業	27,229	24,516	2,713	31.4	34.0	12.1
E 製造業 (09~32)	52,326	46,859	5,467	17.0	17.8	10.1
09 食料品製造業	8,599	7,478	1,121	11.0	10.9	11.8
10 飲料・たばこ・飼料製造業	626	512	114	6.1	24.6	-36.3
11 繊維工業	2,879	2,781	98	20.0	20.7	3.2
12 木材・木製品製造業 (家具を除く)	1,009	976	33	6.3	10.3	-48.4
13 家具・装備品製造業	719	678	41	35.7	33.2	95.2
14 パルプ・紙・紙加工品製造業	1,037	982	55	-4.2	-5.3	22.2
15 印刷・同関連業	1,894	1,763	131	5.8	11.0	-35.1
16 化学工業	1,563	1,450	113	0.8	-3.4	130.6
17 石油製品・石炭製品製造業	84	77	7	13.5	10.0	75.0
18 プラスチック製品製造業 (別掲を除く)	2,136	1,978	158	17.3	16.7	25.4
19 ゴム製品製造業	643	562	81	10.1	20.1	-30.2
21 窯業・土石製品製造業	1,400	1,291	109	21.3	18.1	78.7
22 鉄鋼業	1,023	957	66	10.4	12.5	-13.2
23 非鉄金属製造業	568	523	45	-0.9	11.5	-56.7
24 金属製品製造業	5,167	4,910	257	30.8	31.4	20.7
25 はん用機械器具製造業	3,722	3,518	204	13.7	10.8	108.2
26 生産用機械器具製造業	2,705	2,591	114	22.2	25.2	-20.8
27 業務用機械器具製造業	1,304	1,210	94	4.2	6.5	-19.0
28 電子部品・デバイス・電子回路製造業	2,040	1,647	393	-10.7	-7.7	-21.4
29 電気機械器具製造業	3,397	2,743	654	13.9	14.9	9.9
30 情報通信機械器具製造業	988	751	237	-7.6	-4.9	-15.1
31 輸送用機械器具製造業	7,181	5,943	1,238	55.7	52.8	71.7
20, 32 その他の製造業	1,642	1,538	104	23.7	31.0	-32.0
F 電気・ガス・熱供給・水道業 (33~36)	362	346	16	10.0	9.8	14.3
G 情報通信業 (37~41)	19,044	17,042	2,002	23.5	25.5	9.1
39 情報サービス業	15,712	14,071	1,641	24.1	26.7	5.3
H 運輸業, 郵便業 (42~49)	31,980	29,982	1,998	14.4	12.3	58.7
I 卸売業, 小売業 (50~61)	52,586	50,532	2,054	16.4	16.3	18.7
50~55 卸売業	16,523	15,750	773	16.5	15.2	52.2
56~61 小売業	36,063	34,782	1,281	16.4	16.9	4.7
56 各種商品小売業	2,980	2,907	73	22.1	21.4	58.7
J 金融業, 保険業 (62~67)	5,332	4,952	380	4.9	5.0	2.7
K 不動産業, 物品賃貸業 (68~70)	8,632	8,414	218	29.8	28.5	111.7
L 学術研究, 専門・技術サービス業 (71~74)	18,289	15,635	2,654	31.5	26.7	68.8
M 宿泊業, 飲食サービス業 (75~77)	19,075	18,302	773	19.7	17.3	130.1
76 飲食店	14,077	13,545	532	20.7	18.2	155.8
N 生活関連サービス業, 娯楽業 (78~80)	15,293	14,997	296	25.2	26.2	-11.6
O 教育, 学習支援業 (81, 82)	4,761	4,541	220	30.4	29.3	59.4
P 医療, 福祉 (83~85)	79,547	78,334	1,213	22.6	22.3	52.6
83 医療業	36,887	36,557	330	12.9	12.8	21.8
85 社会保険・社会福祉・介護事業	42,343	41,479	864	33.0	32.3	75.6
Q 複合サービス事業 (86, 87)	2,388	1,611	777	3.6	20.4	-19.6
R サービス業 (他に分類されないもの) (88~96)	66,947	51,682	15,265	28.2	23.5	47.2
91 職業紹介・労働者派遣業	31,330	19,073	12,257	43.6	36.6	56.1
92 その他の事業サービス業	27,203	24,748	2,455	15.7	15.7	16.6
S, T 公務 (他に分類されるものを除く)・その他 (97, 98, 99)	7,613	6,297	1,316	13.1	13.5	11.3

(注) 平成19年11月改定の「日本標準産業分類」に基づく区分により表章したもの。

第4表 一般職業紹介状況（全数）（新規学卒者を除きパートタイムを含む）

平成23年8月

項目 年月	月間有効求職者数		月間有効求人数		有効求人倍率		新規求職申込件数		新規求人数		新規求人倍率		就職件数	
	季調	実数	季調	実数	季節	実数	季調	実数	季調	実数	季節	実数	季調	実数
	対前月 増減率	対前年 同月 増減率	対前月 増減率	対前年 同月 増減率			対前月 増減率	対前年 同月 増減率	対前月 増減率	対前年 同月 増減率			対前月 増減率	対前年 同月 増減率
	%	%	%	%	倍	倍	%	%	%	%	倍	倍	%	%
平成18年	—	▲4.7	—	6.1	—	1.06	—	▲2.3	—	4.3	—	1.56	—	0.6
平成19年	—	▲3.2	—	▲5.0	—	1.04	—	▲3.8	—	▲6.4	—	1.52	—	▲4.2
平成20年	—	▲0.1	—	▲16.0	—	0.88	—	2.0	—	▲15.8	—	1.25	—	▲8.6
平成21年	—	32.1	—	▲28.5	—	0.47	—	22.0	—	▲23.0	—	0.79	—	6.8
平成22年	—	▲2.0	—	7.2	—	0.52	—	▲2.3	—	9.3	—	0.89	—	7.7
平成18年度	—	▲4.4	—	3.4	—	1.06	—	▲3.0	—	1.4	—	1.56	—	▲0.5
平成19年度	—	▲3.4	—	▲7.7	—	1.02	—	▲3.7	—	▲9.0	—	1.47	—	▲5.7
平成20年度	—	6.9	—	▲19.1	—	0.77	—	11.5	—	▲18.3	—	1.08	—	▲6.3
平成21年度	—	26.8	—	▲26.1	—	0.45	—	11.2	—	▲18.2	—	0.79	—	8.6
平成22年度	—	▲5.3	—	17.4	—	0.56	—	▲2.1	—	15.0	—	0.93	—	5.2
22年 1月	▲2.1	13.3	1.8	▲19.4	0.46	0.48	▲1.2	▲6.6	0.0	▲13.4	0.82	0.79	▲2.9	6.6
2月	▲1.1	6.4	1.6	▲13.0	0.47	0.50	0.1	▲7.9	0.5	▲2.1	0.83	0.85	▲1.0	4.7
3月	▲0.2	4.2	3.2	▲4.4	0.48	0.50	2.5	1.1	3.8	7.3	0.84	0.77	2.2	13.8
4月	▲0.5	0.3	▲0.6	1.0	0.48	0.45	▲2.1	▲4.3	1.0	5.7	0.86	0.64	1.7	13.9
5月	▲0.2	▲1.7	2.8	7.2	0.50	0.44	1.6	1.7	0.6	12.3	0.85	0.78	▲0.1	14.2
6月	▲0.9	▲4.5	3.5	11.3	0.52	0.47	0.2	▲1.8	3.1	12.8	0.88	0.88	▲0.0	9.3
7月	▲0.6	▲7.1	1.4	13.4	0.53	0.50	▲0.7	▲5.4	▲0.2	9.3	0.88	0.97	0.3	5.3
8月	▲0.1	▲6.8	1.6	18.3	0.54	0.53	0.7	4.4	2.6	19.0	0.90	0.98	▲0.4	7.7
9月	▲0.1	▲6.0	1.4	19.4	0.55	0.57	▲1.3	2.8	0.4	17.3	0.92	0.99	▲0.2	7.8
10月	▲0.1	▲6.8	1.9	19.6	0.56	0.60	▲0.7	▲6.0	2.7	13.9	0.95	1.05	0.5	0.9
11月	▲0.3	▲5.7	1.5	23.8	0.57	0.62	▲0.9	3.3	1.2	22.6	0.97	1.07	▲0.6	6.1
12月	▲0.6	▲6.7	1.3	23.4	0.58	0.62	▲3.2	▲5.8	▲0.7	15.8	0.99	1.08	0.1	0.3
23年 1月	▲2.4	▲7.1	2.0	23.8	0.61	0.64	▲0.6	▲5.0	2.4	18.8	1.02	0.99	▲2.7	▲0.8
2月	▲0.0	▲5.8	2.6	25.0	0.62	0.66	7.9	2.7	4.0	22.9	0.99	1.02	1.5	0.9
3月	▲0.5	▲6.2	1.0	22.2	0.63	0.65	▲6.6	▲7.5	▲7.1	10.5	0.98	0.92	▲0.7	▲2.0
4月	1.8	▲4.7	▲1.7	19.6	0.61	0.56	9.7	0.9	5.8	12.2	0.95	0.71	3.2	▲1.2
5月	0.5	▲2.6	0.6	19.6	0.61	0.54	▲2.3	6.5	1.1	17.3	0.98	0.86	▲0.9	4.3
6月	0.7	▲1.8	3.4	18.0	0.63	0.56	▲3.0	▲2.2	▲0.7	12.6	1.00	1.01	2.0	1.7
7月	▲1.2	▲3.2	1.6	17.4	0.64	0.60	▲2.4	▲7.7	4.0	12.2	1.07	1.18	▲1.1	▲2.6
8月	▲0.8	▲2.5	1.6	19.4	0.66	0.65	2.7	2.9	0.9	18.4	1.05	1.13	▲1.3	4.3
9月														
10月														
11月														
12月														

(注) 1. 季節調整法はセンサス局法Ⅱ(X-12-ARIMA)による。なお、平成22年12月以前の数値は、平成23年1月分公表時に新季節指数により改訂されている。

2. ▲は減少である。

第5表 - 1 季節調整済新規求人倍率（新規学卒者を除きパートタイムを含む）

西暦	和暦	1月	2月	3月	4月	5月	6月	7月	8月	9月	10月	11月	12月	年計	年度計
63年	38年	0.87	0.90	0.93	0.93	1.00	1.07	1.12	0.96	1.02	0.98	1.08	1.06	0.99	1.04
64年	39年	1.10	1.10	1.09	1.17	1.15	1.19	1.18	1.12	1.14	1.07	1.04	1.07	1.12	1.08
65年	40年	0.97	0.96	0.98	0.93	0.90	0.82	0.82	0.79	0.77	0.81	0.78	0.81	0.88	0.86
66年	41年	0.85	0.92	0.99	0.97	0.98	1.00	1.04	1.10	1.15	1.16	1.15	1.17	1.04	1.12
67年	42年	1.21	1.23	1.26	1.34	1.34	1.33	1.39	1.43	1.40	1.33	1.41	1.33	1.32	1.36
68年	43年	1.40	1.34	1.29	1.28	1.31	1.39	1.35	1.39	1.37	1.30	1.42	1.38	1.36	1.38
69年	44年	1.42	1.50	1.47	1.52	1.47	1.55	1.55	1.58	1.61	1.72	1.65	1.71	1.54	1.62
70年	45年	1.71	1.70	1.66	1.61	1.68	1.65	1.55	1.54	1.63	1.55	1.52	1.56	1.61	1.52
71年	46年	1.38	1.37	1.37	1.35	1.33	1.28	1.29	1.24	1.18	1.18	1.20	1.22	1.29	1.27
72年	47年	1.33	1.32	1.30	1.32	1.40	1.42	1.49	1.55	1.57	1.73	1.89	2.14	1.51	1.70
73年	48年	2.14	2.04	1.93	2.07	2.14	2.29	2.22	2.17	2.25	2.23	2.36	1.76	2.14	2.07
74年	49年	1.86	1.84	1.75	1.59	1.55	1.41	1.33	1.26	1.18	1.12	1.03	0.92	1.40	1.18
75年	50年	1.07	0.97	0.96	1.02	0.94	0.93	0.95	0.98	0.97	0.95	0.96	0.85	0.97	0.98
76年	51年	1.06	1.00	1.03	1.04	1.05	1.07	1.04	1.00	0.98	0.97	0.95	0.93	1.02	0.97
77年	52年	0.90	0.88	0.89	0.86	0.84	0.81	0.80	0.81	0.81	0.81	0.80	0.86	0.85	0.83
78年	53年	0.80	0.86	0.90	0.88	0.86	0.91	0.94	0.93	0.93	0.95	0.98	1.06	0.91	0.96
79年	54年	0.96	1.00	1.07	1.09	1.09	1.12	1.11	1.15	1.20	1.19	1.18	1.19	1.11	1.13
80年	55年	1.11	1.10	1.14	1.14	1.12	1.10	1.07	1.06	1.03	1.01	0.99	1.00	1.07	1.02
81年	56年	0.99	0.96	0.91	0.93	0.96	0.97	1.02	1.00	0.94	0.94	0.93	0.99	0.96	0.93
82年	57年	0.89	0.90	0.86	0.84	0.88	0.88	0.89	0.90	0.87	0.86	0.86	0.87	0.87	0.87
83年	58年	0.87	0.87	0.90	0.89	0.88	0.89	0.90	0.93	0.93	0.94	0.97	0.95	0.89	0.92
84年	59年	0.96	0.95	0.94	0.96	0.96	0.94	0.97	0.97	0.95	0.99	0.99	1.00	0.96	0.97
85年	60年	1.00	1.00	0.99	0.99	1.00	0.98	0.95	0.97	0.95	0.93	0.93	0.96	0.97	0.95
86年	61年	0.95	0.93	0.91	0.91	0.90	0.86	0.87	0.94	0.89	0.91	0.89	0.91	0.91	0.91
87年	62年	0.91	0.95	1.03	1.00	0.99	1.04	1.11	1.14	1.20	1.25	1.28	1.37	1.08	1.20
88年	63年	1.36	1.36	1.41	1.45	1.47	1.58	1.56	1.59	1.66	1.64	1.69	1.76	1.53	1.63
89年	元年	1.73	1.72	1.75	1.80	1.88	1.92	1.92	1.93	1.95	1.94	2.03	1.96	1.85	1.93
90年	2年	1.97	2.00	1.96	2.01	2.05	2.11	2.13	2.13	2.15	2.15	2.14	2.08	2.07	2.11
91年	3年	2.07	2.18	2.13	2.12	2.10	2.10	2.06	2.01	1.97	2.05	1.94	1.80	2.05	1.95
92年	4年	1.83	1.80	1.75	1.72	1.67	1.60	1.58	1.55	1.52	1.49	1.41	1.45	1.61	1.49
93年	5年	1.40	1.35	1.30	1.26	1.23	1.19	1.15	1.13	1.11	1.08	1.09	1.08	1.20	1.13
94年	6年	1.06	1.11	1.08	1.08	1.07	1.09	1.09	1.10	1.11	1.06	1.06	1.06	1.08	1.07
95年	7年	1.04	1.10	1.06	1.06	1.07	1.04	1.06	1.08	1.05	1.09	1.12	1.10	1.06	1.09
96年	8年	1.08	1.14	1.17	1.14	1.20	1.20	1.22	1.21	1.23	1.24	1.24	1.24	1.19	1.22
97年	9年	1.24	1.24	1.26	1.22	1.24	1.25	1.21	1.21	1.19	1.16	1.13	1.09	1.20	1.13
98年	10年	1.03	1.00	0.95	0.95	0.94	0.90	0.87	0.91	0.87	0.85	0.87	0.87	0.92	0.89
99年	11年	0.90	0.89	0.88	0.90	0.80	0.83	0.87	0.86	0.88	0.89	0.88	0.92	0.87	0.90
00年	12年	0.97	0.96	0.98	1.00	1.02	1.05	1.09	1.08	1.11	1.13	1.15	1.14	1.05	1.08
01年	13年	1.15	1.10	1.04	1.07	1.07	1.04	1.04	0.99	0.96	0.91	0.91	0.87	1.01	0.96
02年	14年	0.88	0.88	0.91	0.90	0.93	0.94	0.94	0.97	0.95	0.95	0.96	1.00	0.93	0.96
03年	15年	1.00	1.00	1.01	1.03	1.03	1.03	1.06	1.10	1.11	1.16	1.17	1.20	1.07	1.12
04年	16年	1.19	1.18	1.22	1.25	1.25	1.27	1.28	1.30	1.35	1.40	1.41	1.41	1.29	1.35
05年	17年	1.42	1.46	1.43	1.43	1.44	1.47	1.48	1.47	1.48	1.43	1.52	1.54	1.46	1.49
06年	18年	1.56	1.59	1.53	1.55	1.63	1.58	1.56	1.56	1.55	1.53	1.58	1.60	1.56	1.56
07年	19年	1.51	1.55	1.59	1.58	1.55	1.55	1.53	1.51	1.43	1.46	1.46	1.44	1.52	1.47
08年	20年	1.44	1.42	1.34	1.38	1.34	1.28	1.26	1.22	1.16	1.11	1.02	0.98	1.25	1.08
09年	21年	0.89	0.78	0.79	0.78	0.76	0.78	0.78	0.77	0.78	0.79	0.78	0.81	0.79	0.79
10年	22年	0.82	0.83	0.84	0.86	0.85	0.88	0.88	0.90	0.92	0.95	0.97	0.99	0.89	0.93
11年	23年	1.02	0.99	0.98	0.95	0.98	1.00	1.07	1.05						

(注) 1. 季節調整法はセンサス局法Ⅱ(X-12-ARIMA)による。なお、平成22年12月以前の数値は、平成23年1月分公表時に新季節指数により改訂されている。

2. 昭和48年から沖縄を含む。ただし、昭和47年度計には沖縄を含む。

3. 年計及び年度計は実数値。

第5表 - 2 季節調整済有効求人倍率（新規学卒者を除きパートタイムを含む）

西暦	和暦	1月	2月	3月	4月	5月	6月	7月	8月	9月	10月	11月	12月	年計	年度計
63年	38年	0.56	0.60	0.64	0.68	0.71	0.80	0.77	0.72	0.71	0.71	0.72	0.73	0.70	0.73
64年	39年	0.75	0.76	0.76	0.79	0.81	0.83	0.83	0.82	0.83	0.81	0.79	0.78	0.80	0.79
65年	40年	0.74	0.71	0.71	0.70	0.66	0.63	0.60	0.58	0.57	0.57	0.56	0.55	0.64	0.61
66年	41年	0.58	0.62	0.67	0.70	0.71	0.73	0.72	0.78	0.82	0.85	0.85	0.85	0.74	0.81
67年	42年	0.87	0.90	0.91	0.94	0.97	1.00	1.02	1.08	1.09	1.09	1.11	1.10	1.00	1.05
68年	43年	1.11	1.09	1.08	1.07	1.09	1.10	1.11	1.12	1.14	1.14	1.17	1.17	1.12	1.14
69年	44年	1.19	1.20	1.21	1.24	1.25	1.29	1.30	1.33	1.34	1.39	1.41	1.46	1.30	1.37
70年	45年	1.49	1.47	1.44	1.43	1.43	1.44	1.41	1.39	1.39	1.36	1.33	1.31	1.41	1.35
71年	46年	1.29	1.23	1.21	1.18	1.15	1.10	1.09	1.07	1.03	1.02	1.00	0.99	1.12	1.06
72年	47年	0.98	1.02	1.05	1.07	1.08	1.09	1.13	1.19	1.25	1.31	1.36	1.48	1.16	1.30
73年	48年	1.60	1.65	1.61	1.63	1.74	1.82	1.87	1.86	1.83	1.86	1.93	1.84	1.76	1.74
74年	49年	1.64	1.53	1.45	1.34	1.35	1.27	1.18	1.09	1.02	0.95	0.88	0.79	1.20	0.98
75年	50年	0.75	0.71	0.67	0.68	0.63	0.59	0.56	0.55	0.55	0.55	0.55	0.55	0.61	0.59
76年	51年	0.58	0.61	0.63	0.65	0.64	0.66	0.67	0.67	0.66	0.64	0.64	0.62	0.64	0.64
77年	52年	0.61	0.60	0.60	0.61	0.56	0.54	0.53	0.53	0.53	0.53	0.52	0.52	0.56	0.54
78年	53年	0.51	0.53	0.54	0.57	0.54	0.54	0.56	0.57	0.59	0.59	0.60	0.60	0.56	0.59
79年	54年	0.62	0.63	0.66	0.70	0.69	0.71	0.72	0.73	0.75	0.77	0.78	0.79	0.71	0.74
80年	55年	0.77	0.76	0.77	0.77	0.76	0.77	0.76	0.74	0.73	0.73	0.71	0.70	0.75	0.73
81年	56年	0.69	0.68	0.67	0.67	0.67	0.68	0.70	0.69	0.68	0.67	0.66	0.67	0.68	0.67
82年	57年	0.66	0.65	0.63	0.62	0.60	0.60	0.60	0.60	0.60	0.60	0.59	0.59	0.61	0.60
83年	58年	0.59	0.59	0.59	0.59	0.59	0.59	0.59	0.60	0.61	0.62	0.62	0.63	0.60	0.61
84年	59年	0.64	0.64	0.64	0.64	0.64	0.64	0.65	0.65	0.66	0.66	0.66	0.67	0.65	0.66
85年	60年	0.68	0.69	0.68	0.69	0.69	0.69	0.69	0.68	0.68	0.67	0.67	0.67	0.68	0.67
86年	61年	0.67	0.66	0.65	0.63	0.62	0.60	0.60	0.61	0.61	0.61	0.61	0.61	0.62	0.62
87年	62年	0.62	0.63	0.64	0.64	0.65	0.66	0.68	0.71	0.74	0.77	0.81	0.84	0.70	0.76
88年	63年	0.87	0.90	0.92	0.95	0.98	1.01	1.04	1.06	1.08	1.10	1.12	1.14	1.01	1.08
89年	元年	1.15	1.17	1.17	1.19	1.25	1.27	1.30	1.29	1.30	1.31	1.33	1.33	1.25	1.30
90年	2年	1.33	1.36	1.36	1.35	1.39	1.42	1.46	1.44	1.44	1.44	1.45	1.44	1.40	1.43
91年	3年	1.43	1.44	1.44	1.41	1.44	1.44	1.44	1.40	1.36	1.36	1.34	1.31	1.40	1.34
92年	4年	1.25	1.22	1.19	1.14	1.13	1.10	1.08	1.05	1.02	0.99	0.96	0.93	1.08	1.00
93年	5年	0.91	0.88	0.85	0.82	0.80	0.76	0.74	0.72	0.70	0.68	0.67	0.66	0.76	0.71
94年	6年	0.65	0.64	0.65	0.65	0.63	0.63	0.63	0.64	0.65	0.65	0.64	0.63	0.64	0.64
95年	7年	0.64	0.65	0.66	0.65	0.63	0.62	0.61	0.62	0.62	0.62	0.62	0.63	0.63	0.64
96年	8年	0.65	0.66	0.68	0.69	0.69	0.70	0.72	0.72	0.72	0.73	0.74	0.74	0.70	0.72
97年	9年	0.74	0.74	0.74	0.74	0.74	0.74	0.74	0.73	0.71	0.70	0.68	0.67	0.72	0.69
98年	10年	0.63	0.61	0.57	0.56	0.54	0.52	0.51	0.50	0.49	0.48	0.47	0.47	0.53	0.50
99年	11年	0.48	0.48	0.48	0.47	0.46	0.46	0.47	0.47	0.48	0.49	0.49	0.50	0.48	0.49
00年	12年	0.51	0.52	0.54	0.56	0.56	0.58	0.60	0.61	0.62	0.64	0.65	0.65	0.59	0.62
01年	13年	0.65	0.64	0.63	0.62	0.61	0.61	0.60	0.58	0.57	0.54	0.52	0.51	0.59	0.56
02年	14年	0.50	0.51	0.52	0.52	0.53	0.53	0.54	0.55	0.55	0.56	0.56	0.57	0.54	0.56
03年	15年	0.58	0.59	0.60	0.61	0.61	0.62	0.63	0.65	0.67	0.70	0.72	0.75	0.64	0.69
04年	16年	0.76	0.76	0.77	0.78	0.80	0.82	0.83	0.84	0.86	0.88	0.91	0.92	0.83	0.86
05年	17年	0.91	0.91	0.93	0.94	0.94	0.95	0.96	0.96	0.96	0.98	0.99	1.01	0.95	0.98
06年	18年	1.03	1.04	1.05	1.05	1.07	1.07	1.08	1.07	1.07	1.06	1.06	1.06	1.06	1.06
07年	19年	1.06	1.05	1.06	1.06	1.07	1.07	1.06	1.05	1.03	1.01	0.98	0.97	1.04	1.02
08年	20年	0.97	0.96	0.96	0.95	0.94	0.92	0.90	0.86	0.83	0.79	0.75	0.70	0.88	0.77
09年	21年	0.64	0.57	0.53	0.48	0.45	0.44	0.43	0.43	0.43	0.44	0.43	0.44	0.47	0.45
10年	22年	0.46	0.47	0.48	0.48	0.50	0.52	0.53	0.54	0.55	0.56	0.57	0.58	0.52	0.56
11年	23年	0.61	0.62	0.63	0.61	0.61	0.63	0.64	0.66						

(注) 1. 季節調整法はセンサス局法Ⅱ(X-12-ARIMA)による。なお、平成22年12月以前の数値は、平成23年1月分公表時に新季節指数により改訂されている。

2. 昭和48年から沖縄を含む。ただし、昭和47年度計には沖縄を含む。

3. 年計及び年度計は実数値。

第6表 都道府県・地域別有効求人倍率（季節調整値）（新規学卒者を除きパートタイムを含む）

		22年					23年								対前月 差
		8月	9月	10月	11月	12月	1月	2月	3月	4月	5月	6月	7月	8月	
全国計		0.54	0.55	0.56	0.57	0.58	0.61	0.62	0.63	0.61	0.61	0.63	0.64	0.66	0.02
都 道 府 県 別	北海道	0.42	0.42	0.44	0.44	0.45	0.44	0.43	0.45	0.46	0.44	0.45	0.45	0.47	0.02
	青森県	0.37	0.38	0.40	0.40	0.42	0.46	0.48	0.39	0.39	0.37	0.38	0.42	0.43	0.01
	岩手県	0.45	0.46	0.48	0.49	0.49	0.49	0.50	0.47	0.41	0.45	0.47	0.55	0.57	0.02
	宮城県	0.45	0.46	0.48	0.51	0.51	0.52	0.51	0.50	0.44	0.46	0.53	0.62	0.69	0.07
	秋田県	0.45	0.45	0.45	0.46	0.46	0.48	0.50	0.50	0.48	0.48	0.51	0.55	0.57	0.02
	山形県	0.55	0.55	0.53	0.53	0.53	0.58	0.60	0.62	0.59	0.63	0.63	0.63	0.66	0.03
	福島県	0.44	0.45	0.46	0.47	0.47	0.50	0.50	0.49	0.49	0.50	0.57	0.62	0.64	0.02
	茨城県	0.50	0.51	0.52	0.54	0.55	0.59	0.61	0.61	0.61	0.61	0.62	0.65	0.67	0.02
	栃木県	0.53	0.54	0.57	0.57	0.58	0.60	0.61	0.58	0.55	0.55	0.59	0.63	0.64	0.01
	群馬県	0.72	0.69	0.66	0.65	0.68	0.72	0.70	0.73	0.73	0.79	0.76	0.77	0.77	0.00
	埼玉県	0.43	0.44	0.45	0.46	0.46	0.49	0.51	0.52	0.53	0.50	0.49	0.49	0.50	0.01
	千葉県	0.46	0.47	0.47	0.48	0.48	0.49	0.51	0.51	0.53	0.49	0.50	0.51	0.54	0.03
	東京都	0.68	0.69	0.71	0.71	0.70	0.75	0.77	0.79	0.79	0.81	0.80	0.82	0.84	0.02
	神奈川県	0.42	0.42	0.43	0.43	0.43	0.44	0.46	0.47	0.47	0.46	0.47	0.47	0.48	0.01
	新潟県	0.57	0.56	0.58	0.59	0.60	0.68	0.67	0.67	0.65	0.64	0.65	0.67	0.66	-0.01
	富山県	0.72	0.71	0.73	0.77	0.82	0.87	0.86	0.86	0.81	0.84	0.85	0.88	0.90	0.02
	石川県	0.60	0.61	0.63	0.65	0.66	0.74	0.75	0.77	0.80	0.79	0.76	0.79	0.82	0.03
	福井県	0.84	0.87	0.90	0.94	0.95	1.03	1.04	1.05	1.04	1.02	1.01	1.04	1.07	0.03
	山梨県	0.61	0.62	0.62	0.59	0.57	0.59	0.63	0.63	0.59	0.57	0.55	0.57	0.62	0.05
長野県	0.63	0.63	0.63	0.62	0.61	0.63	0.68	0.68	0.67	0.68	0.71	0.76	0.78	0.02	
岐阜県	0.64	0.64	0.67	0.66	0.66	0.71	0.74	0.76	0.78	0.75	0.76	0.78	0.82	0.04	
静岡県	0.51	0.51	0.52	0.53	0.54	0.58	0.60	0.61	0.57	0.54	0.56	0.58	0.62	0.04	
愛知県	0.68	0.70	0.70	0.71	0.72	0.78	0.81	0.82	0.81	0.78	0.83	0.89	0.92	0.03	
三重県	0.60	0.61	0.61	0.61	0.62	0.68	0.72	0.73	0.70	0.67	0.65	0.69	0.72	0.03	
滋賀県	0.53	0.53	0.53	0.54	0.54	0.60	0.61	0.62	0.62	0.60	0.62	0.60	0.63	0.03	
京都府	0.57	0.58	0.60	0.61	0.62	0.61	0.63	0.65	0.62	0.62	0.63	0.66	0.68	0.02	
大阪府	0.53	0.54	0.56	0.57	0.59	0.61	0.64	0.64	0.64	0.64	0.64	0.65	0.65	0.00	
兵庫県	0.51	0.53	0.53	0.54	0.54	0.57	0.59	0.59	0.58	0.57	0.58	0.59	0.60	0.01	
奈良県	0.55	0.55	0.56	0.55	0.55	0.59	0.55	0.55	0.52	0.52	0.55	0.59	0.61	0.02	
和歌山県	0.59	0.61	0.63	0.63	0.64	0.66	0.69	0.72	0.71	0.71	0.71	0.70	0.72	0.02	
鳥取県	0.65	0.62	0.63	0.67	0.68	0.72	0.71	0.74	0.70	0.71	0.71	0.65	0.68	0.03	
島根県	0.70	0.76	0.78	0.79	0.80	0.78	0.79	0.84	0.83	0.82	0.85	0.83	0.85	0.02	
岡山県	0.69	0.73	0.76	0.74	0.75	0.76	0.84	0.87	0.86	0.86	0.89	0.89	0.91	0.02	
広島県	0.65	0.66	0.69	0.73	0.76	0.79	0.80	0.82	0.79	0.76	0.77	0.80	0.81	0.01	
山口県	0.64	0.64	0.64	0.65	0.67	0.68	0.69	0.72	0.73	0.73	0.73	0.74	0.74	0.00	
徳島県	0.73	0.75	0.75	0.76	0.78	0.79	0.79	0.84	0.84	0.86	0.87	0.91	0.93	0.02	
香川県	0.74	0.77	0.79	0.80	0.81	0.84	0.87	0.90	0.94	0.97	0.99	1.01	1.03	0.02	
愛媛県	0.61	0.65	0.67	0.67	0.69	0.72	0.72	0.72	0.76	0.77	0.75	0.77	0.77	0.00	
高知県	0.54	0.54	0.57	0.56	0.56	0.57	0.57	0.57	0.60	0.60	0.58	0.60	0.62	0.02	
福岡県	0.47	0.48	0.50	0.52	0.53	0.55	0.55	0.56	0.55	0.56	0.55	0.56	0.58	0.02	
佐賀県	0.51	0.52	0.53	0.55	0.57	0.61	0.61	0.62	0.61	0.62	0.63	0.63	0.63	0.00	
長崎県	0.46	0.49	0.50	0.50	0.52	0.53	0.51	0.52	0.55	0.56	0.59	0.61	0.59	-0.02	
熊本県	0.48	0.48	0.50	0.52	0.54	0.57	0.59	0.60	0.60	0.59	0.59	0.61	0.60	-0.01	
大分県	0.56	0.56	0.57	0.58	0.58	0.62	0.65	0.67	0.66	0.65	0.66	0.66	0.66	0.00	
宮崎県	0.45	0.46	0.49	0.50	0.52	0.54	0.54	0.56	0.56	0.56	0.58	0.58	0.60	0.02	
鹿児島県	0.43	0.44	0.46	0.47	0.48	0.50	0.51	0.52	0.53	0.53	0.53	0.54	0.56	0.02	
沖縄県	0.31	0.33	0.33	0.32	0.31	0.30	0.31	0.30	0.29	0.28	0.28	0.28	0.26	-0.02	
地 域 別	北海道	0.42	0.42	0.44	0.44	0.45	0.44	0.43	0.45	0.46	0.44	0.45	0.45	0.47	0.02
	東北	0.45	0.45	0.46	0.48	0.48	0.50	0.51	0.49	0.46	0.47	0.51	0.57	0.61	0.04
	南関東	0.54	0.55	0.56	0.56	0.56	0.59	0.61	0.62	0.63	0.62	0.62	0.63	0.65	0.02
	北関東・甲信	0.59	0.59	0.59	0.59	0.60	0.63	0.65	0.65	0.63	0.64	0.66	0.69	0.71	0.02
	北陸	0.64	0.64	0.66	0.68	0.70	0.77	0.77	0.77	0.76	0.76	0.76	0.78	0.79	0.01
	東海	0.62	0.63	0.64	0.64	0.65	0.70	0.73	0.74	0.73	0.70	0.72	0.77	0.80	0.03
	近畿	0.53	0.54	0.56	0.57	0.58	0.60	0.62	0.63	0.62	0.61	0.62	0.63	0.64	0.01
	中国	0.66	0.68	0.70	0.72	0.74	0.75	0.78	0.81	0.79	0.78	0.80	0.80	0.82	0.02
	四国	0.65	0.68	0.70	0.70	0.71	0.73	0.74	0.76	0.79	0.80	0.80	0.82	0.83	0.01
九州	0.46	0.47	0.48	0.50	0.50	0.52	0.53	0.54	0.54	0.53	0.54	0.55	0.55	0.00	

(注) 1. 季節調整法は、センサス局法Ⅱ(X-12-ARIMA)による。

なお、平成22年12月以前の数値は、平成23年1月分公表時に新季節指数により改訂されている。

2. 各ブロックの構成県は、以下のとおり。

北海道（北海道）、東北（青森県、岩手県、宮城県、秋田県、山形県、福島県）、南関東（埼玉県、千葉県、東京都、神奈川県）、北関東・甲信（茨城県、栃木県、群馬県、山梨県、長野県）、北陸（新潟県、富山県、石川県、福井県）、東海（岐阜県、静岡県、愛知県、三重県）、近畿（滋賀県、京都府、大阪府、兵庫県、奈良県、和歌山県）、中国（鳥取県、島根県、岡山県、広島県、山口県）、四国（徳島県、香川県、愛媛県、高知県）、九州（福岡県、佐賀県、長崎県、熊本県、大分県、宮崎県、鹿児島県、沖縄県）