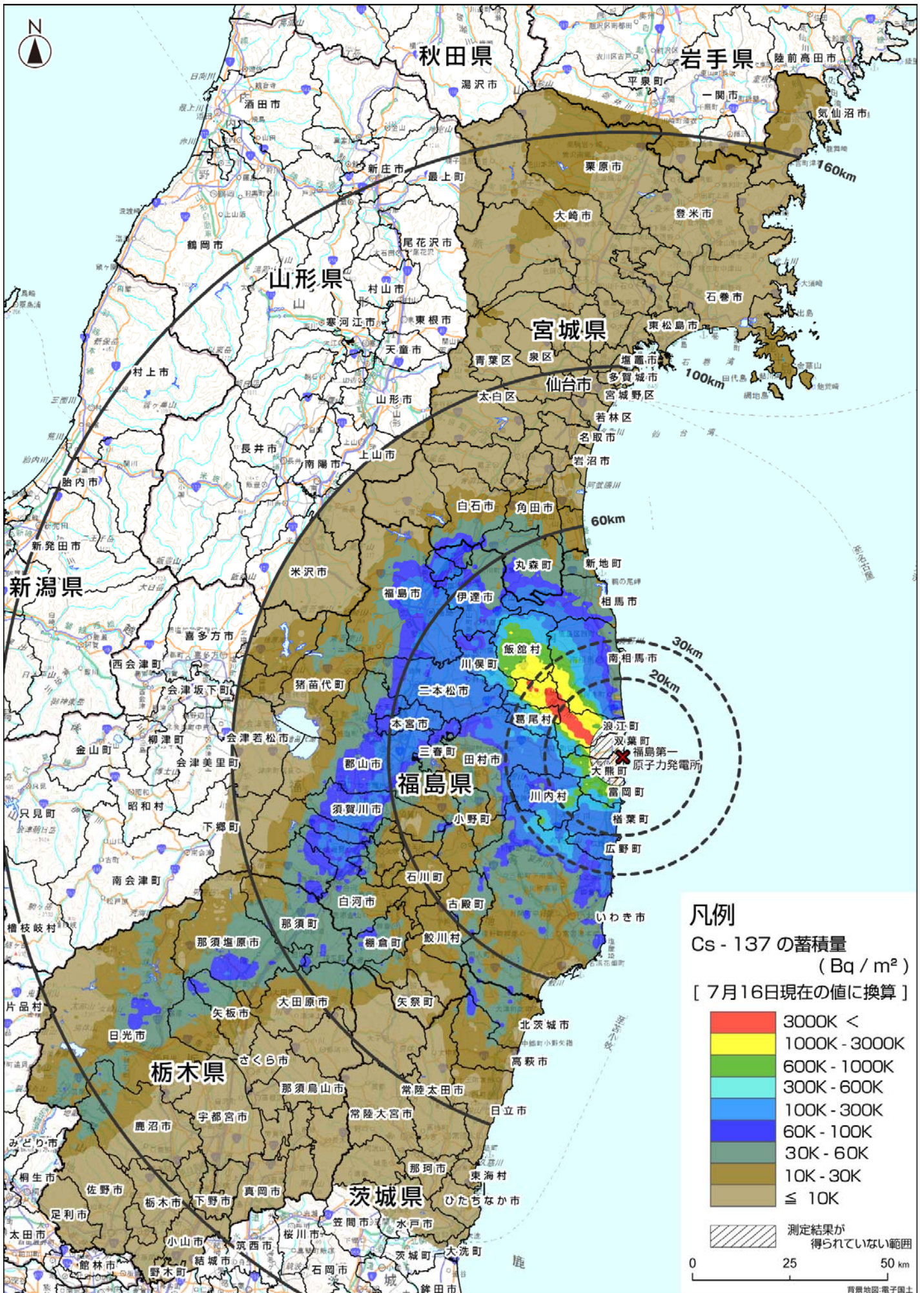


文部科学省による航空機モニタリングの結果(改訂版)  
 (東京電力福島第一原子力発電所から100,120kmの範囲及び宮城県北部並びに栃木県南部の地表面に沈着したセシウム137の濃度)



出展「文部科学省による放射線量等分布マップ(放射性セシウムの土壌濃度マップ)の作成結果を踏まえた航空機モニタリング結果(土壌濃度マップ)の改訂について」(平成23年8月30日文部科学省公表)