

OECD Health Data 推計結果

4. 2005 年度の推計結果

(1) 2005 年度総保健医療支出の概況

本研究にて推計した 2005 年度における [総保健医療支出 (Total expenditure on health ; THE)] は、図表 4-1 に示すように、約 40 兆 9501 億円であった。

このうち [経常保健医療支出 (Total current expenditure on health)] が約 40 兆 0109 億円 (対 THE 比 97.7%)、[医療設備への投資 (Total investment on medical facilities)] が約 9392 億円 (2.3%) であった。

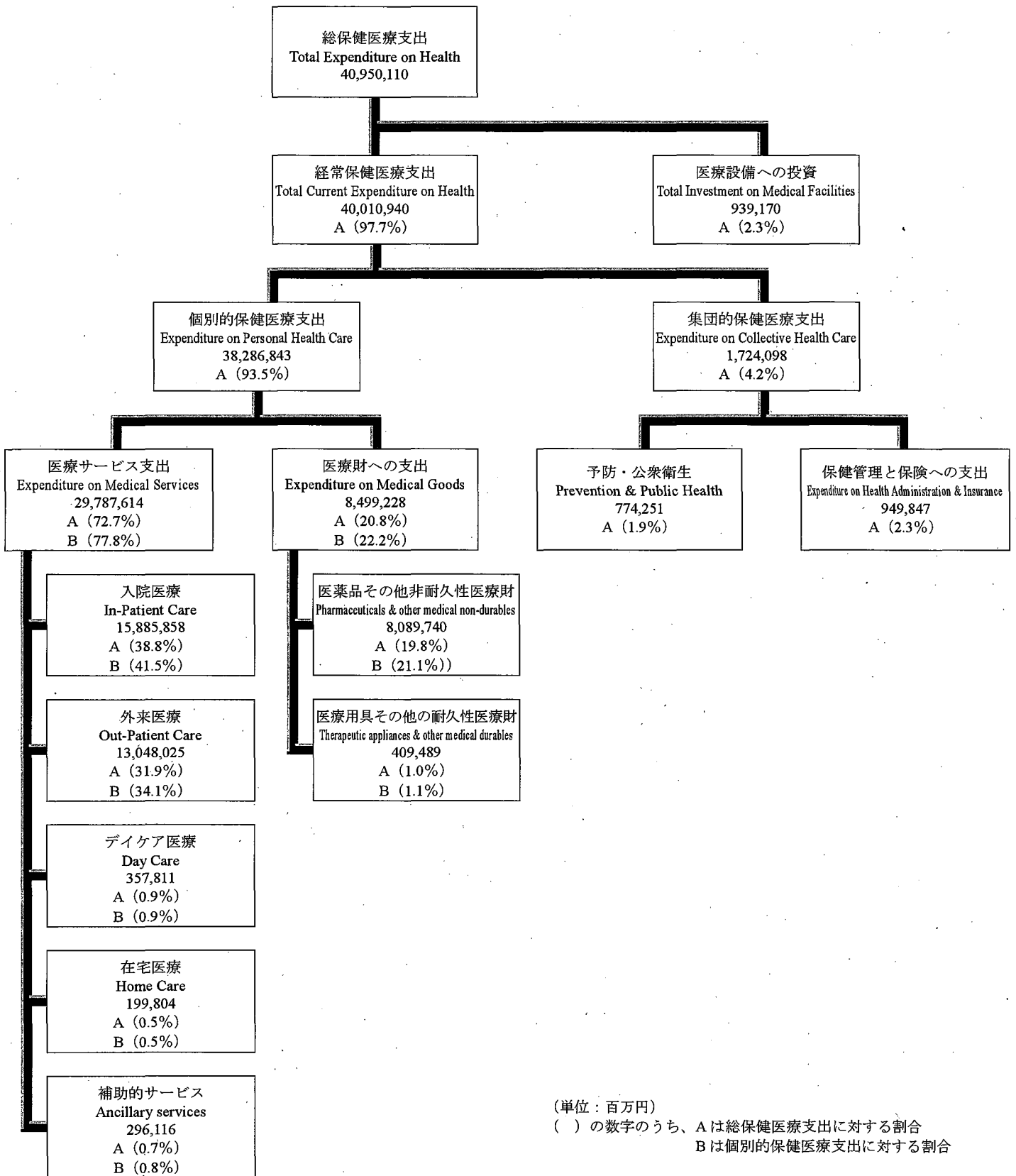
[経常保健医療支出] のうち、[個別的保健医療支出 (Expenditure on personal health care)] は約 38 兆 2868 億円 (対 THE 比 93.5%) であった。これは [医療サービス支出 (Expenditure on medical services)] 約 29 兆 7876 億円 (72.7%) と「医療財への支出 (Medical goods dispensed to out-patients)」約 8 兆 4992 億円 (20.8%) からなる。

さらに、[医療サービス支出] の内訳をみると、[入院医療費 (Expenditure on in-patient care)] 15 兆 8859 億円 (対 THE 比 38.8%)、「外来医療費 (Expenditure on out-patient care)」約 13 兆 0480 億円 (31.9%)、[デイケア医療費 (Expenditure on day care)] 3578 億円 (0.9%)、[在宅医療費 (Expenditure on home care)] 約 1998 億円 (0.5%)、[補助的サービス (Expenditure on ancillary services)] 約 2961 億円 (0.7%) であった。

また、[医療財への支出] の内訳は、[医薬品その他非耐久性医療財 (Pharmaceuticals and other medical non-durables)] 約 8 兆 0897 億円 (対 THE 比 19.8%) と「医療用具その他の耐久性医療財 (Therapeutic appliances and other medical durables)」約 4095 億円 (1.0%) であった。

[経常保健医療支出] のうち、[集団的保健医療支出 (Expenditure on collective health care)] は約 1 兆 7241 億円 (対 THE 比 4.2%) であった。これは [予防—公衆衛生 (Prevention and public health)] 約 7743 億円 (1.9%) と [保健管理と保険への支出 (Expenditure on health administration and insurance)] 9498 億円 (2.3%) からなる。

図表 4-1 保健医療支出の構造と推計値 (2005 年度)

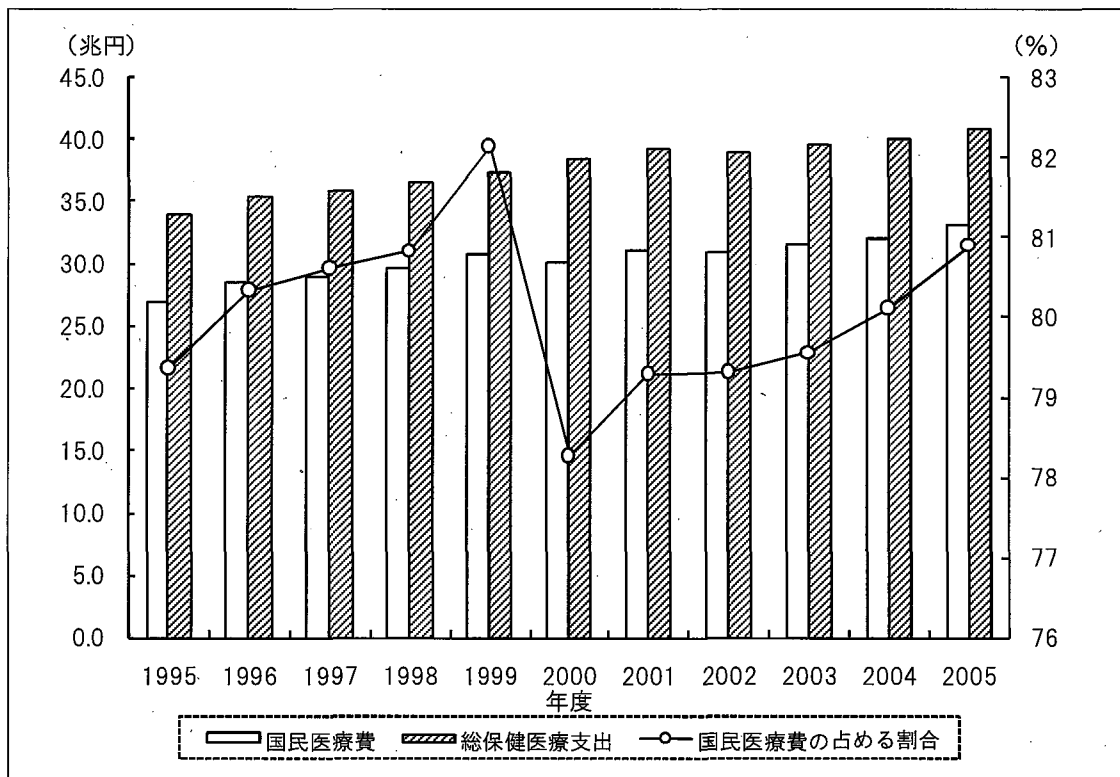


1995-2005 年度の推移

図表 4-2 は国民医療費と総保健医療支出の 1995 年度から 2005 年度までの過去 11 年の推移である。国民医療費は 1995 年度に約 27.0 兆円だったものが、1999 年度には約 30.7 兆円までに増加したが、2000 年度には介護保険制度へ一部の医療系サービスが移行した影響もあり、約 30.1 兆円に減少した。しかし、2001 年度には再び増加に転じ約 31.1 兆円となり、2003 年度は約 31.5 兆円、2004 年度は約 32.1 兆円、2005 年度は約 33.1 兆円であった。

一方で、総保健医療支出は 1995 年度に約 34.0 兆円だったものが、2005 年度には約 41 兆円に増加した。総保健医療支出に占める国民医療費の割合は、図表 4-2 に折線グラフで示すように、2000 年度は国民医療費の減少の影響を受けて 78.3% に低下したものの、2005 年度は 80.9% であった。

図表 4-2 国民医療費と総保健医療支出の推移



| 年度 | 1995 | 1996 | 1997 | 1998 | 1999 | 2000 | 2001 | 2002 | 2003 | 2004 | 2005 |
|---------|--------|--------|--------|--------|--------|--------|--------|--------|--------|--------|--------|
| 国民医療費 | 26,958 | 28,454 | 28,915 | 29,582 | 30,702 | 30,142 | 31,100 | 30,951 | 31,538 | 32,100 | 33,129 |
| 総保健医療支出 | 33,966 | 35,417 | 35,870 | 36,598 | 37,377 | 38,512 | 39,225 | 39,022 | 39,643 | 40,070 | 40,950 |

単位：10 億円