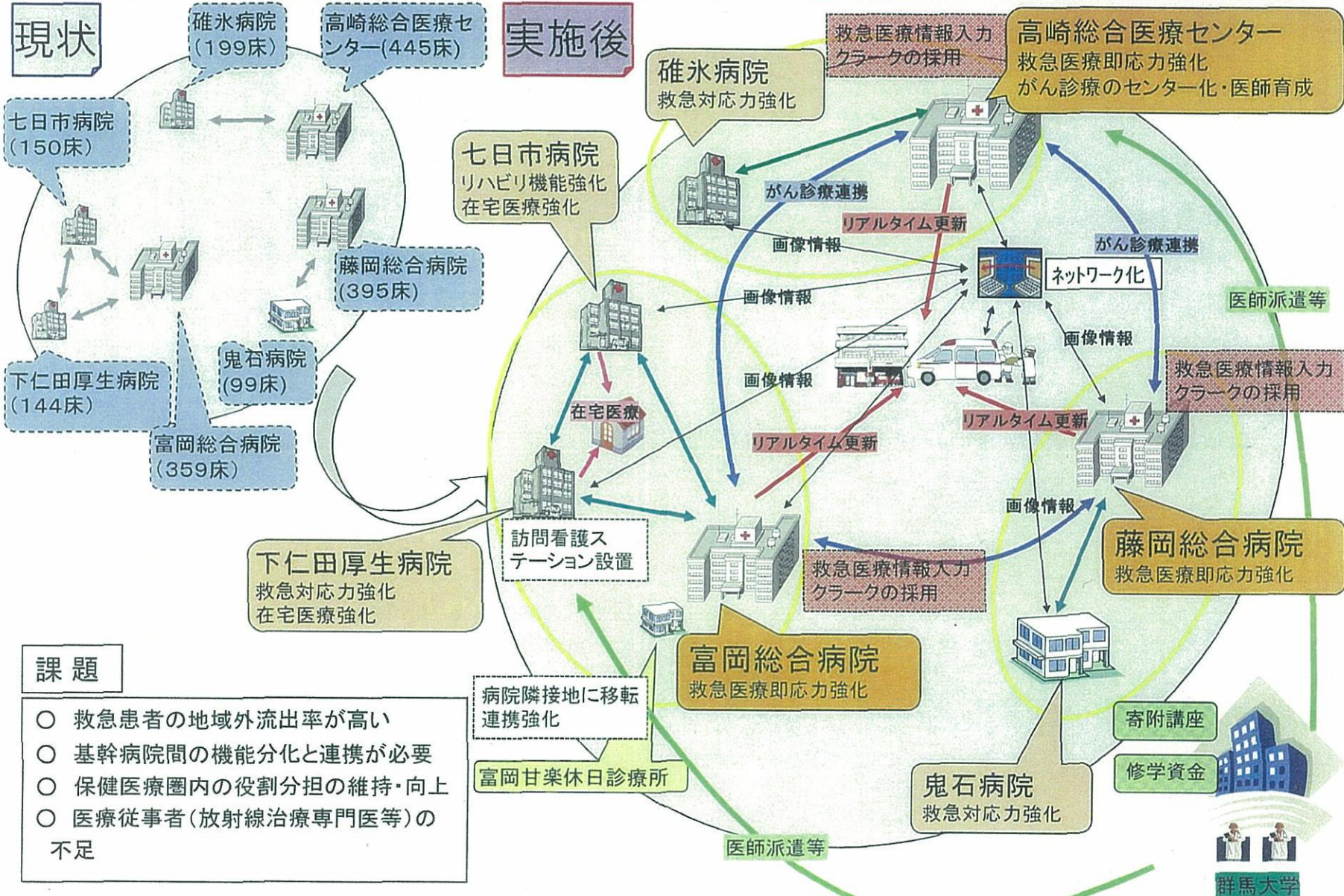
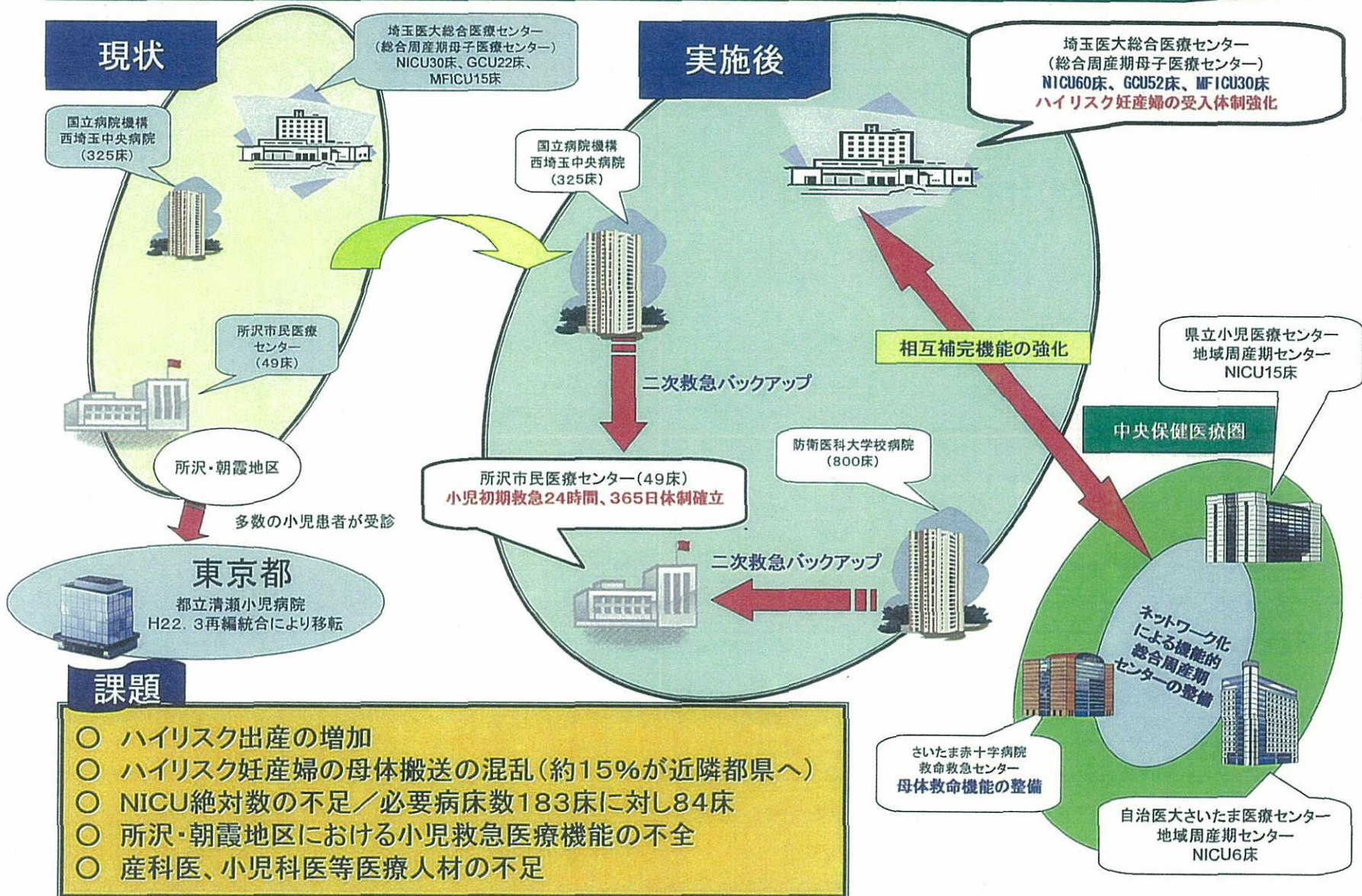


群馬県地域医療再生計画(西毛地域:救急医療等に重点化)

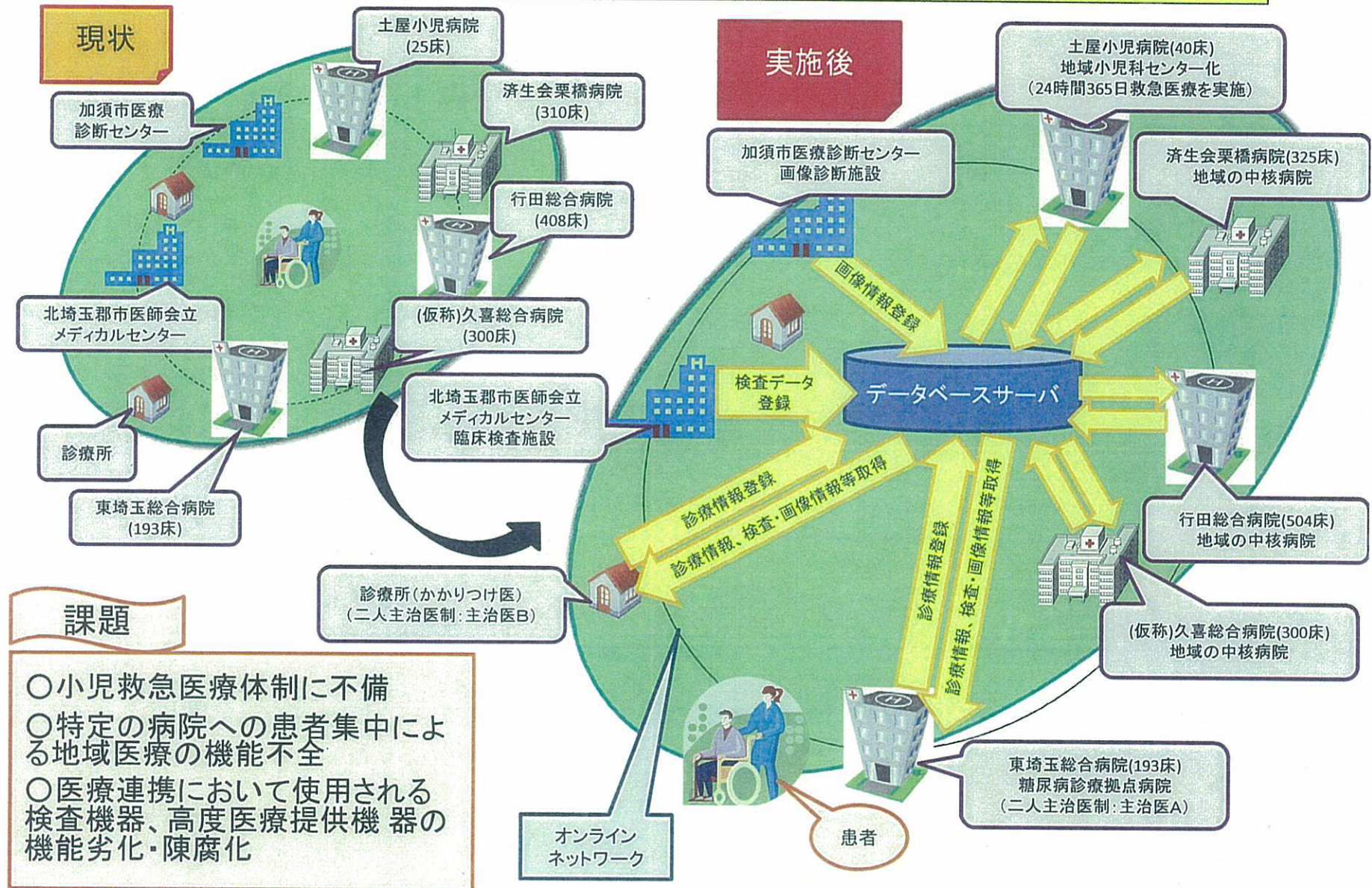


埼玉県地域医療再生計画

(西部第一保健医療圏:多極ネットワーク型周産期医療体制の整備)



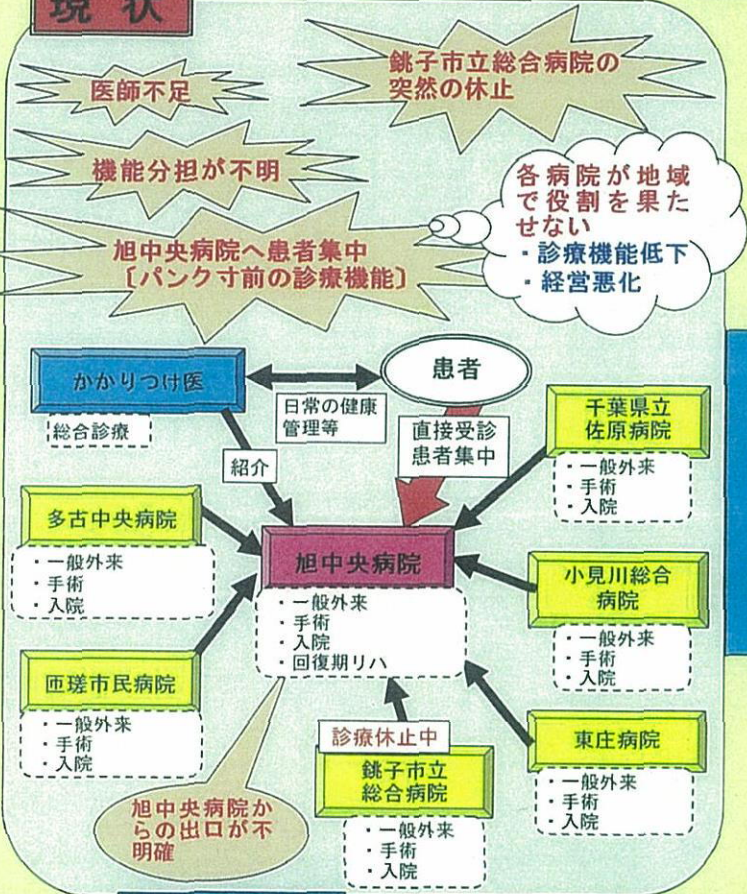
埼玉県地域医療再生計画(利根保健医療圏:医療連携・小児救急医療に重点化)



香取海匠圏域（モデル圏域）での機能再編

機能再編後

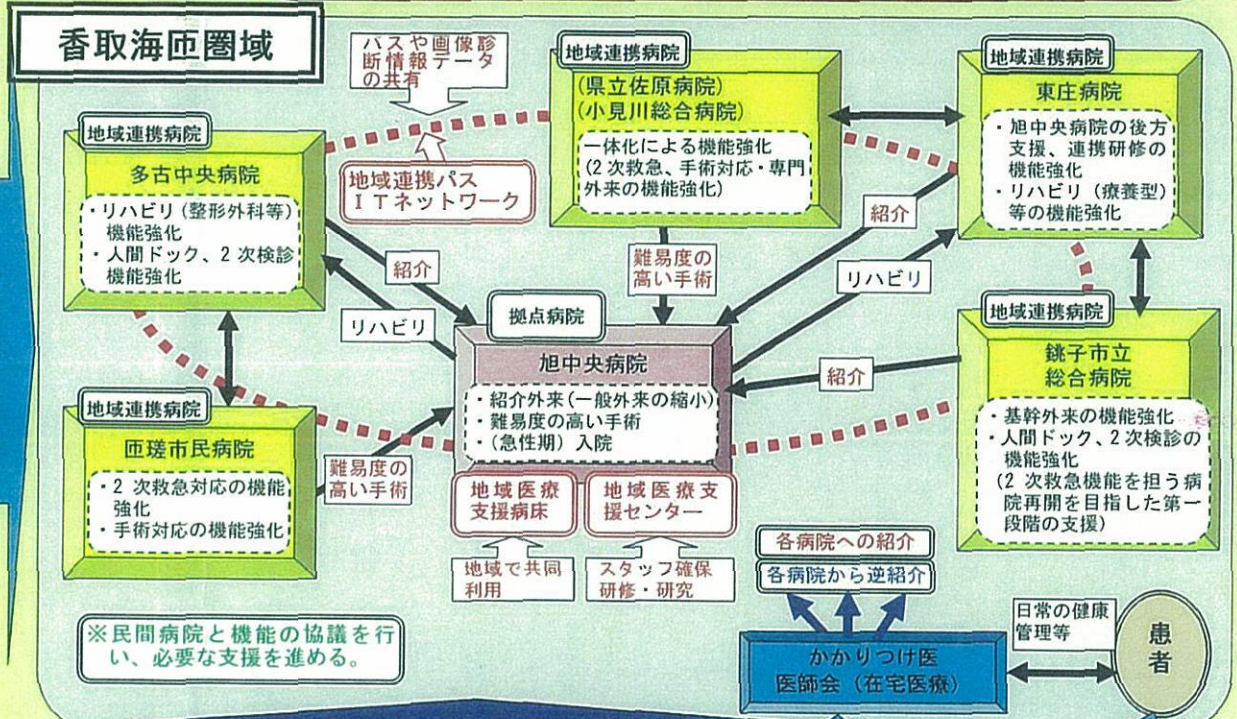
現状



対策

- 旭中央病院は地域支援機能の強化、他の自治体病院は役割分担に応じた機能強化
- 連携・ネットワーク化を支える地域医療連携パスの普及やITネットの整備
- 千葉県全体の医師研修・配置の中核的機関の設置と医師の派遣
- 医療連携体制の最終的な受け皿となる在宅医療等のマンパワーの確保・育成やシステム化
- 医師と患者の新たな協力関係の構築を目指し、地域住民と医療関係者・行政の協働

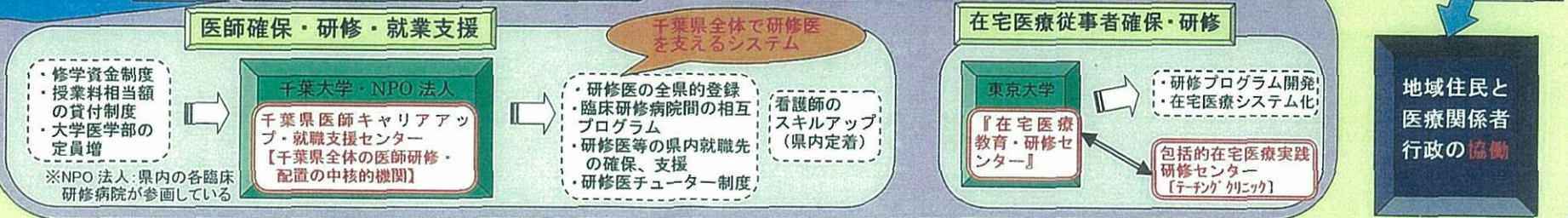
香取海匠圏域



地域医療再生

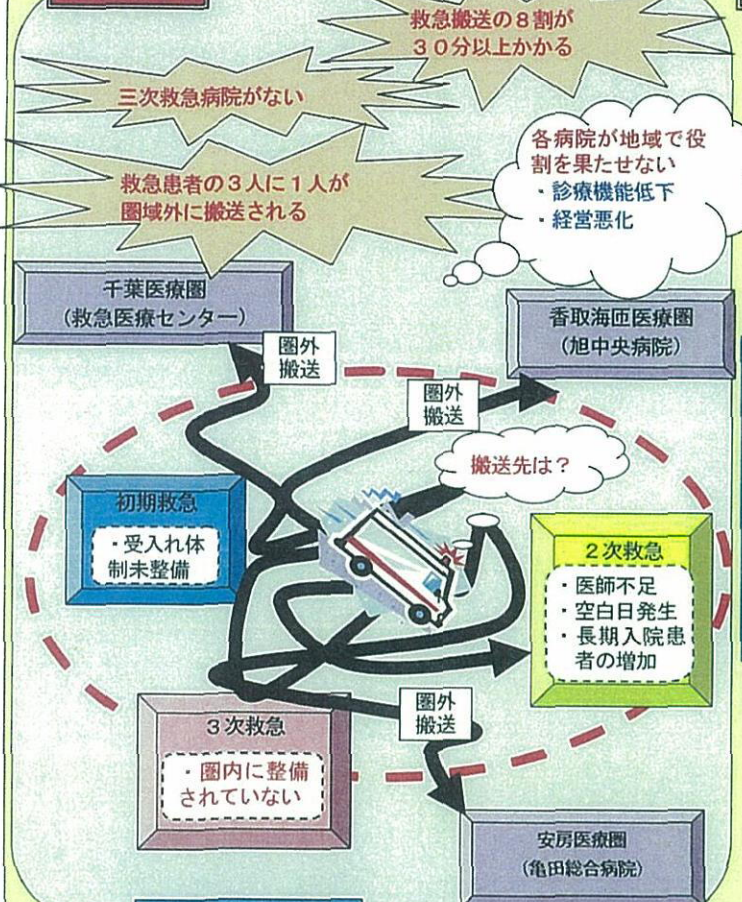
全県的体制整備・システム化

千葉県地域医療再生本部 バックアップ



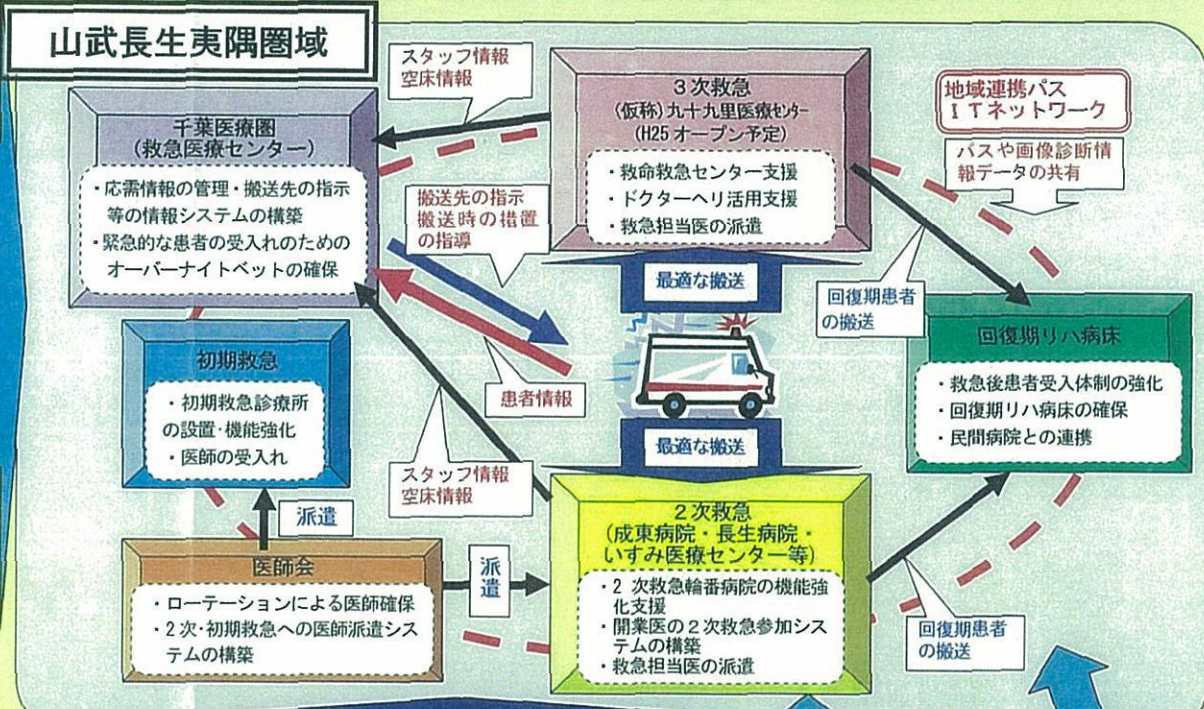
山武長生夷隅圏域（モデル圏域）での救急医療体制の構築

現状



体制構築後

- 対策**
- ① (仮称) 九十九里医療センターの救命救急センター機能の強化を行う。初期・二次救急を担っている施設の機能を強化し、救急患者の受け入れ能力を高める。
 - ② 回復期リハ機能を確保し、救急医療資源の効果的・効率的活用を図る。
 - ③ 圏域内の救急医療資源と県救急医療センターをつなぐ救急コーディネートシステムを構築する。
 - ④ 連携・ネットワーク化を支える地域医療連携バスの普及やITネットを整備する。
 - ⑤ 千葉県全体の医師研修・配置の中核的機関の設置と救急医の派遣を行う。



地域医療再生

全県的体制整備・システム化

千葉県地域医療再生本部 バックアップ

