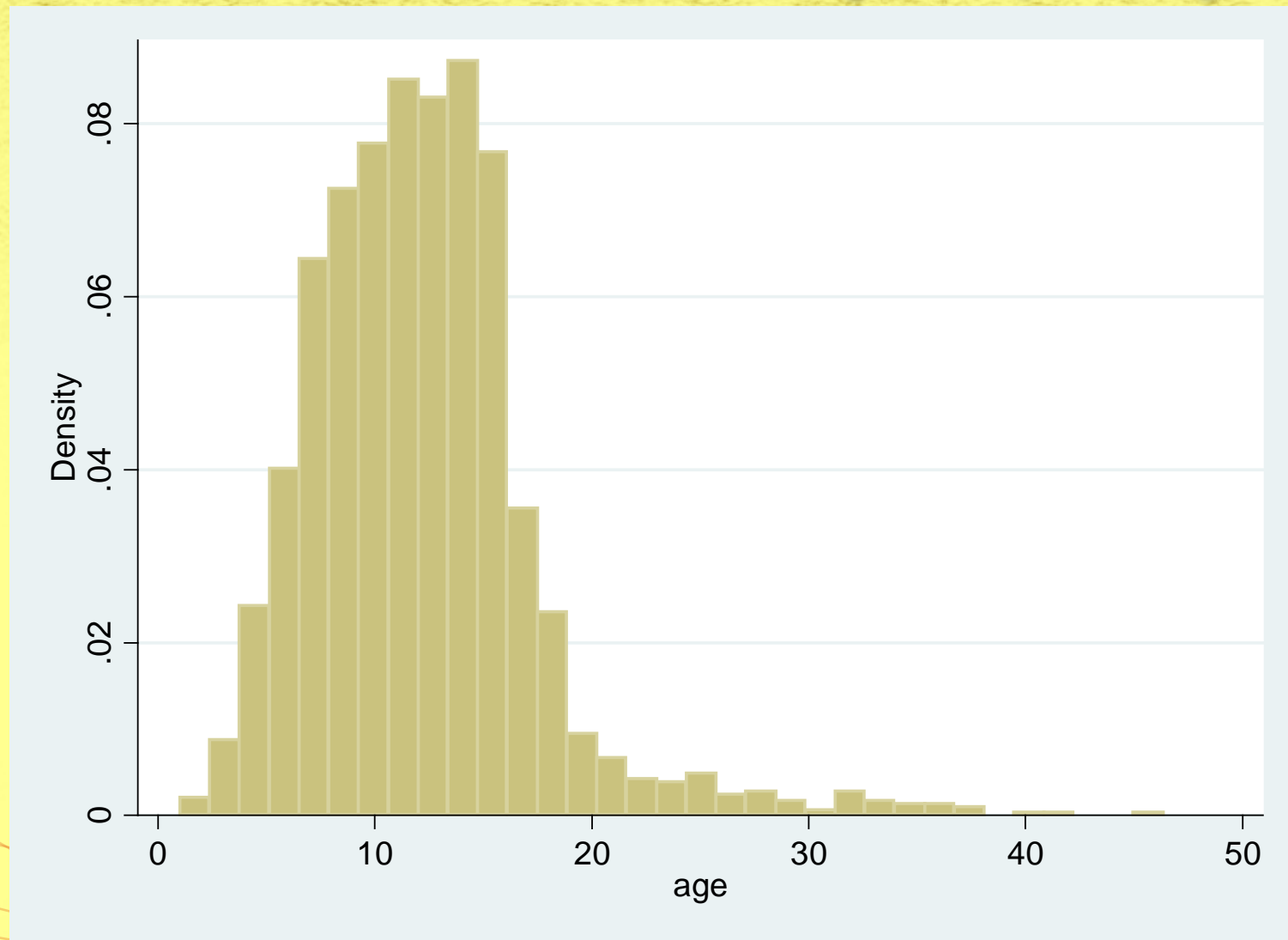
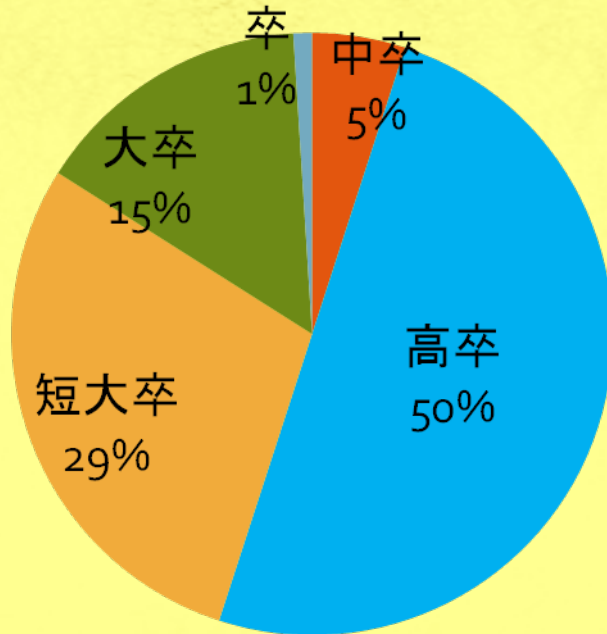


患者の年齢分布 (n=2,068)

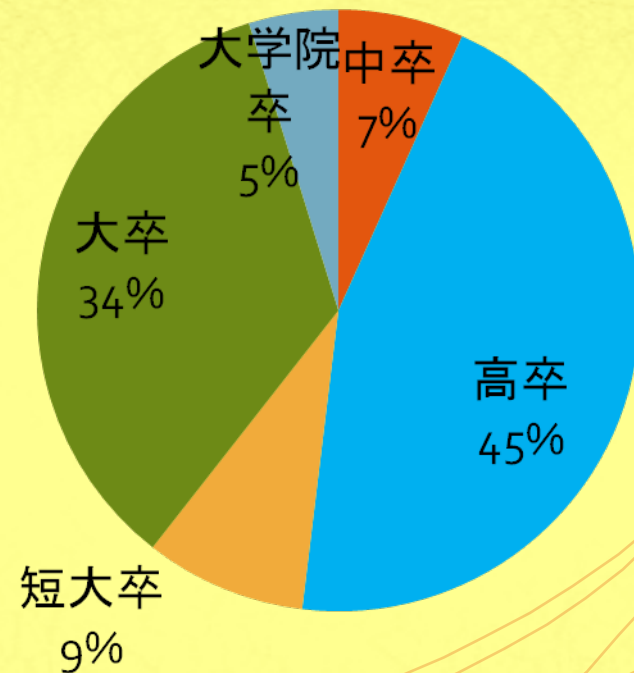


患者調査(n=2,085)

母親の教育歴

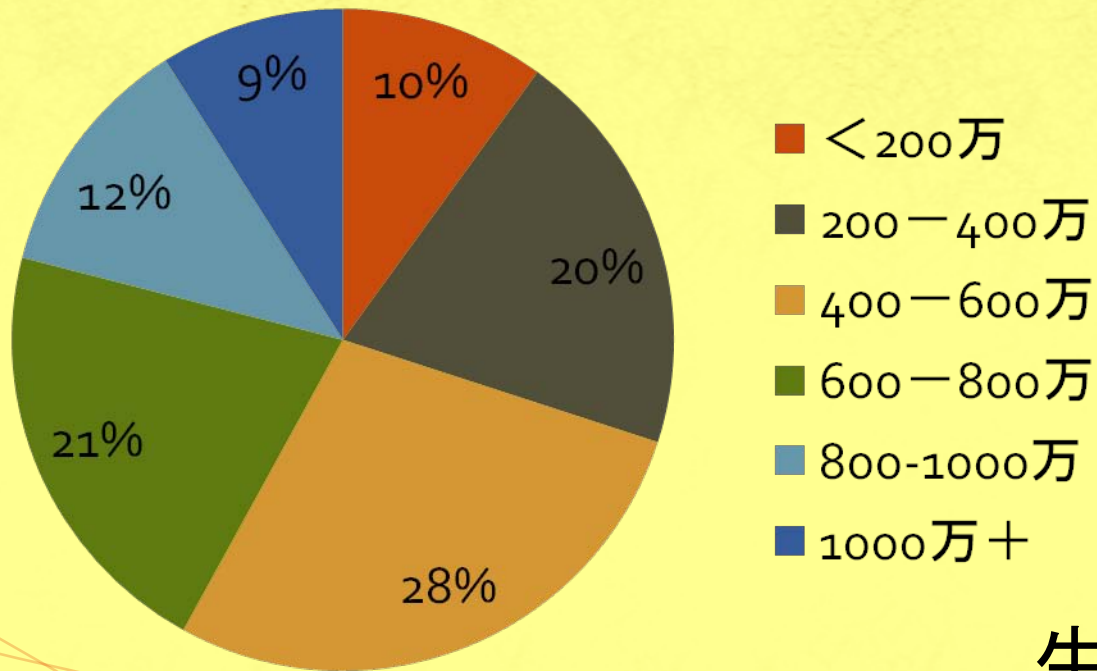


父親の教育歴



患者調查(n=2,085)

年收



生活保護：2%

患者調査(n=2,085)

- 家族内での精神的問題
 - あり：30%
 - このうち、76%は精神科受診している
 - うつ病が圧倒的に多い
 - 母、父、きょうだい、祖父母、、、多岐に
- 95%が家庭に居住、2%で児童福祉施設
- 記入者
 - 母親が90%、父親6%

