

## IV 調査表



## 有期労働契約に関する実態調査（個人調査）

調査にあたって

- ① この調査票に記入された事項については、個別事業所の秘密を守り、統計以外の目的に用いることは絶対にありませんので、ありのままをご記入ください。
- ② 特にことわりのないかぎり、平成21年7月1日現在の状況について記入してください。
- ③ 特にことわりのないかぎり、該当する選択肢を1つ選び番号を○で囲んでください。

### 1 基礎情報

問1 あなたの1回当たりの契約期間についてお答え下さい。

- 1 1ヶ月以内
- 2 1ヶ月超～2ヶ月以内
- 3 2ヶ月超～3ヶ月以内
- 4 3ヶ月超～6ヶ月以内
- 5 6ヶ月超～1年以内
- 6 1年超～2年以内
- 7 2年超～3年以内
- 8 3年超
- 9 期間の定めはない

期間の定めはない → 問1で9の「期間の定めはない」と答えた方の回答は以上です。御協力ありがとうございました。問1で1～8と答えた方は次にお進みください。

問2 あなたご自身のことについてお伺いします。

(1)性別

- 1 男
- 2 女

(2)年齢

○○歳

(3) あなたが最後に卒業した学校について該当するものを選んでください。

- 1 中学
- 2 高校
- 3 専修学校(専門課程)
- 4 短大・高専
- 5 大学
- 6 大学院

(4) あなたの世帯主との続柄は何ですか。

- 1 世帯主(本人)
- 2 世帯主の配偶者
- 3 子
- 4 子の配偶者
- 5 孫
- 6 父母
- 7 祖父母
- 8 兄弟姉妹
- 9 他の親族
- 10 その他

(5) あなたの有期契約労働による年間収入はどのくらいですか。

- 1 50万円以下
- 2 50万円超～100万円以下
- 3 100万円超～200万円以下
- 4 200万円超～300万円以下
- 5 300万円超～500万円以下
- 6 500万円超～1,000万円以下
- 7 1,000万円超

(6) あなたの生活は主に何によっていますか。

- 1 勤務先1カ所からの賃金収入
- 2 複数の勤務先からの賃金収入
- 3 賃金収入以外

→ア 自らの年金

イ 家族の収入

ウ その他の収入

(7) あなたの住居は以下のどれですか。

- 1 会社の寮(借上げを含む)
- 2 自ら借りた物件
- 3 自ら所有する家
- 4 家族の所有する家
- 5 その他

(8) あなたは派遣労働者ですか。

- 1 派遣労働者である
- 2 派遣労働者でない

(9) 労働組合への加入状況

- 1 正社員(注1)と同一の労働組合に加入している
- 2 正社員とは別の労働組合に加入している
- 3 加入していない

(注1)「正社員」

あなたが働く事業所において、正社員・正職員とするものをいいます。

問3 あなたの職種(注2...別添を参照)をお答え下さい。

- 1 専門的、技術的な仕事
- 2 管理的な仕事
- 3 事務的な仕事
- 4 販売の仕事
- 5 サービスの仕事
- 6 保安の仕事
- 7 運輸・通信の仕事
- 8 生産工程・労務の仕事
- 9 その他

問4 あなたの会社の業種(参照:<http://www.stat.go.jp/index/seido/sangyo/19-3-1.htm#r>)をお答え下さい。

- 1 鉱業、採石業、砂利採取業
- 2 建設業
- 3 製造業
- 4 電機・ガス・熱供給・水道業
- 5 情報通信業
- 6 運輸業、郵便業
- 7 卸売・小売業
- 8 金融・保険業
- 9 不動産業、物品賃貸業
- 10 学術研究、専門・技術サービス業
- 11 宿泊業、飲食サービス業
- 12 生活関連サービス業、娯楽業
- 13 教育、学習支援業
- 14 医療、福祉
- 15 複合サービス事業
- 16 サービス業(他に分類されないもの) ※労働者派遣業はここに含まれます。

問5 あなたの会社の規模をお答え下さい。

- 1 1000人以上
- 2 300～999人
- 3 100～299人
- 4 30～99人
- 5 5～29人
- 6 4人以下

問6 あなたの、正社員と比較した所定労働時間はどのくらいですか。

- 1 長い
- 2 同じである
- 3 短い
- 4 わからない

## 2 有期契約労働者としての区分

問7 あなたが従事する職務は勤務先の事業所における正社員との対比でどのような関係にありますか。

正社員と同様の職務に従事

正社員よりも高度な内容の職務に従事

正社員とは別の職務であるが、高度でも軽易でもない職務に従事

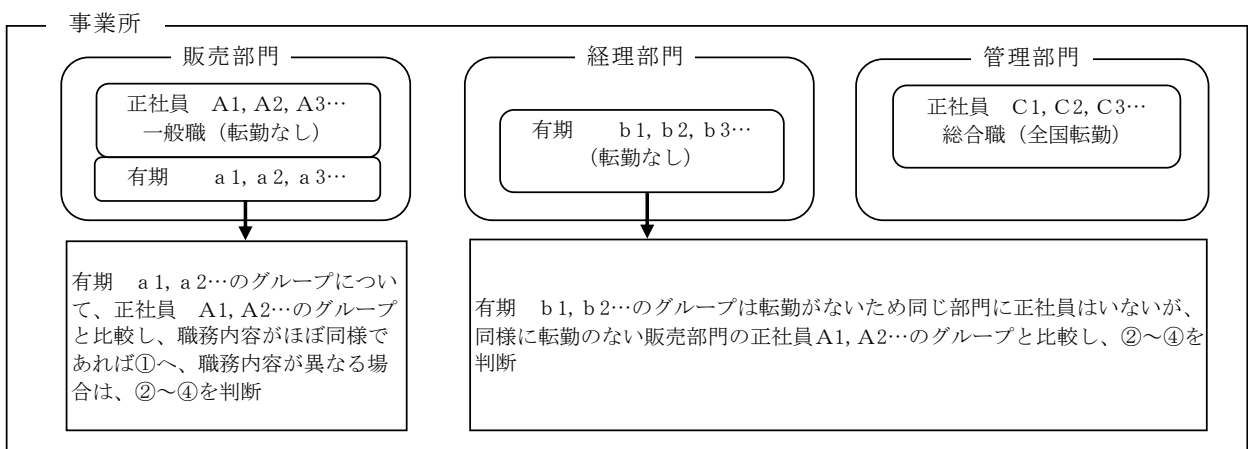
※ 例えば、正社員の仕事が管理業務であなたの仕事は販売業務である場合にあなたの業務内容が明確には高度や軽易でないときはこれに該当します。

正社員よりも軽易な職務に従事

※ 同じ業務でも責任が軽い場合や業務内容が単純であるなどの場合が該当します。

その他(事業所に正社員がいない場合)

※ 比較対象となる正社員が不明な場合は、職務内容(とりわけ責任の程度)や転勤の範囲や昇進の仕方などがもっとも近いタイプの正社員(例えば「総合職」と「一般職」がある場合の一般職の正社員等)を比較対象としてください。あなたが派遣労働者の場合は、あなたが現在従事している職務と派遣会社の正社員の職務との比較としてください。



問8 あなたは勤務先と書面により労働契約又は雇用契約を締結していますか。仮に「労働契約」又は「雇用契約」という名称で締結していない場合は、契約形式をお答え下さい。

- 1 労働契約又は雇用契約を締結している。
- 2 「委託契約」「請負契約」又はこれに類似した名称の契約を締結している。
- 3 2以外の名称の契約を締結している。
- 4 書面による契約は締結していない。

問9(1) あなたは、現在の勤務先で働き始めるより前に、別の仕事をしたことはありますか。(学業の合間にアルバイトとして働いた場合は除きます。)

1 ある(当てはまるもの全てをお選び下さい。)

→ア 有期契約労働者

イ 正社員

ウ パートタイム労働者

エ 派遣労働者

オ 自営業等の独立した形態

2 ない(現在の仕事が初めての仕事)

→ア 学校を卒業してからすぐに有期契約労働者になった

イ 学校を卒業してから仕事をしていなかった

問10 あなたが有期契約労働者となることを選んだ理由について**最大3つまで**お答え下さい。

- 1 契約期間が自分の希望にあっていたから
- 2 勤務時間、日数が短く、自分の希望にあっていたから
- 3 仕事の内容、責任の程度が自分の希望にあっていたから
- 4 賃金などの待遇が自分の希望にあっていたから
- 5 正社員と比べると、長く同じ会社に勤める必要がないから
- 6 正社員に比べ、勤務時間、仕事の内容が自分の希望にあっていたから
- 7 派遣社員に比べ、直接雇用であり安心感があるから(あなたが派遣労働者でない場合)
- 8 正社員としての働き口がなかったから
- 9 その他

### 3 就業の実態

問11 あなたの現在の契約の更新回数についてお答え下さい。

- 1 初回の契約である
- 2 \_\_\_\_\_回

問12 問11で更新がある場合、次も更新されると考えていますか。また何回程度更新されると考えていますか。

- 1 いいえ
- 2 はい

→更新回数 \_\_\_\_\_回

問13 現在の勤務先での勤続年数についてお答え下さい。

- 1 6か月以内
- 2 6か月超～1年以内
- 3 1年超～3年以内
- 4 3年超～5年以内
- 5 5年超～10年以内
- 6 10年超

問14 あなたは今後も現在の勤務先で働きたいですか。

- 1 はい、引き続き現在の職場で有期契約労働者として働きたい
- 2 はい、ただし正社員として働きたい
- 3 いいえ、別の会社で有期契約労働者として働きたい
- 4 いいえ、別の会社で正社員として働きたい
- 5 いいえ、別の会社で派遣社員として働きたい
- 6 いいえ、しばらく働きたくない、引退したい
- 7 その他

問15 問14で「1 はい」の場合、どのくらいの期間働きたいですか。

- 1 6か月以内
- 2 6か月超～1年以内
- 3 1年超～3年以内
- 4 3年超～5年以内
- 5 5年超～10年以内
- 6 10年超

問16 あなたの勤務先には契約更新回数又は勤続年数の上限がありますか。ある場合、どのくらいの期間ですか。

- 1 契約更新回数の上限がある → \_\_\_\_\_回
- 2 勤続年数の上限がある → \_\_\_\_\_年
- 3 いずれも上限はない
- 4 わからない

問17 (前に有期契約労働者として働いたことがある方にお聞きします)あなたは契約期間の途中で退職を申し出たことはありますか。ある場合、契約期間の始期(更新されている場合は現在の契約期間の始期を指します)からどのくらい経過してからですか。

- 1 退職を申し出たことはない
- 2 退職を申し出たことがある
  - ア 契約期間の始期から1ヶ月以内
  - イ 契約期間の始期から1ヶ月超～3ヶ月以内
  - ウ 契約期間の始期から3ヶ月超～6ヶ月以内
  - エ 契約期間の始期から6ヶ月超～1年以内
  - オ 契約期間の始期から1年超～2年以内
  - カ 契約期間の始期から2年超～3年以内
  - キ 契約期間の始期から3年超

問18 問17で「2 退職を申し出たことがある」とした場合、損害の賠償を求められましたか。

- 1 求められたことはない
- 2 求められたことがある

問19 あなたの労働契約締結時に、契約期間、更新の有無、更新の判断基準は明示されましたか。

- 1 契約期間 → ア 書面で明示された  
イ 口頭で明示された  
ウ その他の手段で明示された  
エ 明示されていない
- 2 更新の有無 → ア 書面で明示された  
イ 口頭で明示された  
ウ その他の手段で明示された  
エ 明示されていない
- 3 更新の判断基準 → ア 書面で明示された  
イ 口頭で明示された  
ウ その他の手段で明示された  
エ 明示されていない



問20 あなたは満足して働いていますか。満足している場合、不満である場合、それぞれの理由を最大3つまでお答え下さい。

- 1 満足している（理由）
  - ア 失業の心配は当面ないから
  - イ 賃金水準に満足しているから
  - ウ 労働時間、日数が自分の希望に合致しているから
  - エ 正社員に比べて責任が軽く、残業が少ないから
  - オ 休暇制度や福利厚生に満足しているから
  - カ 職場の人間関係が良いから
  - キ 契約期間が自分の希望に合致しているから
  - ク 頑張れば正社員などにステップアップができるから
  - ケ その他
- 2 不満である（理由）
  - ア いつ解雇・雇止めされるかわからないから
  - イ 契約期間が短く、長く働けないから
  - ウ 賃金水準が正社員に比べて低いから
  - エ 賃金の絶対水準が低いから
  - オ 労働時間、日数が自分の希望に合致していないから
  - カ 休暇制度や福利厚生がよくないから
  - キ 責任が重く、残業が多いから
  - ク 職場の人間関係が悪いから
  - ケ 契約期間が自分の希望に合致していないから
  - コ 頑張ってもステップアップが見込めないから
  - サ その他

問21 あなたは契約更新について、どのような説明を受けましたか。

- 1 原則として更新しない旨の説明
- 2 期間満了時に更新の可否を判断する旨の説明
- 3 特別の事情がなければ自動的に更新する旨の説明
- 4 期間満了後は正社員として採用する旨の説明
- 5 特に説明はない
- 6 その他

問22～問33は、同じ事業所に正社員がいる場合、正社員との比較でお答えください。複数の正社員のタイプがいる場合、あなたの職務内容・働き方に一番近い正社員との比較としてください。

問22 残業の有無と平均残業時間についてお答え下さい。

|                  | あなた | 正社員 |
|------------------|-----|-----|
| 残業することはない        | 1   | 1   |
| 残業時間することがある      | 2   | 2   |
| 週 10 時間以内        | ア   | ア   |
| 週 10 時間超 20 時間以内 | イ   | イ   |
| 週 20 時間超 30 時間以内 | ウ   | ウ   |
| 週 30 時間超         | エ   | エ   |
| わからない            | —   | 3   |
| 正社員がいない          | —   | 4   |

問23 異動・転勤の有無とその範囲についてお答え下さい。

|                            | あなた | 正社員 |
|----------------------------|-----|-----|
| 異動・転勤することはない               | 1   | 1   |
| 異動・転勤することがある               | 2   | 2   |
| 全国転勤など転勤先の制限がない            | ア   | ア   |
| ブロック内など地域の限定がある            | イ   | イ   |
| 事業所内の異動のみであるが、異動先の制限はない    | ウ   | ウ   |
| 事業所内の異動のみであり、部署など異動先の制限がある | エ   | エ   |
| わからない                      | 3   | 3   |
| 正社員がいない                    | —   | 4   |

問24 あなたの同僚の正社員及び有期契約労働者が昇進することがあるかどうかについてお答え下さい。

|           | あなた | 正社員 |
|-----------|-----|-----|
| 昇進することはない | 1   | 1   |
| 昇進することがある | 2   | 2   |
| わからない     | 3   | 3   |
| 社員がいない    | —   | 4   |

問25 正社員に比べた基本給の水準についてお答え下さい

- 1 比較対象となる正社員の水準を上回る
- 2 正社員と同水準
- 3 正社員に比べて少し低い
- 4 正社員に比べてかなり低い
- 5 わからない
- 6 正社員がいない

問26 退職金の有無とその水準について、正社員との比較でお答え下さい。

- 1 退職金なし
- 2 退職金あり
  - ア 正社員に比べて多い
  - イ 正社員とほぼ同水準
  - ウ 正社員に比べて少ない
  - エ 正社員の退職金の有無または水準がわからない
  - オ 正社員がいない

問27 賞与の有無とその水準について、正社員との比較でお答え下さい。

- 1 賞与なし
- 2 賞与あり
  - ア 正社員に比べて多い
  - イ 正社員とほぼ同水準
  - ウ 正社員に比べて少ない
  - エ 正社員の賞与の有無または水準がわからない
  - オ 正社員がいない

問28 退職金、賞与以外の諸手当の有無についてお答えください。可能であれば正社員についても有無をお答えください。

|         | あなた | 正社員 |
|---------|-----|-----|
| 諸手当なし   | 1   | 1   |
| 諸手当あり   | 2   | 2   |
| 通勤手当    | ア   | ア   |
| 精勤手当    | イ   | イ   |
| 役職手当    | ウ   | ウ   |
| 家族手当    | エ   | エ   |
| 住宅手当    | オ   | オ   |
| その他     | カ   | カ   |
| わからない   | 3   | 3   |
| 正社員がいない | —   | 4   |

問29 あなたの賃金形態についてお答え下さい。可能であれば正社員についてもお答えください。

|        | あなた | 正社員 |
|--------|-----|-----|
| 月給制    | 1   | 1   |
| 時給制    | 2   | 2   |
| 日給制    | 3   | 3   |
| 年俸制    | 4   | 4   |
| その他    | 5   | 5   |
| わからない  | 6   | 6   |
| 正社員がない | —   | 7   |

問30 あなたの基本となる賃金制度についてお答え下さい。複数の性格を有する場合は、もっとも近いものを選択してください。可能であれば正社員についてもお答えください。

|                            | あなた | 正社員 |
|----------------------------|-----|-----|
| 職能給（労働者の職務遂行能力を基準とするもの）    | 1   | 1   |
| 職務給（担当する職務の難易度等を基準とするもの）   | 2   | 2   |
| 業績・成果給（労働者の業績等を基準とするもの）    | 3   | 3   |
| 生活給（生計費を基準とするもの。年齢給もこれに該当） | 4   | 4   |
| その他                        | 5   | 5   |
| わからない                      | 6   | 6   |
| 正社員がない                     | —   | 7   |

問31 あなたの賃金の昇給の有無についてお答え下さい。可能であれば正社員についてもお答えください。

|        | あなた | 正社員 |
|--------|-----|-----|
| 昇給あり   | 1   | 1   |
| 昇給なし   | 2   | 2   |
| わからない  | 3   | 3   |
| 正社員がない | —   | 4   |

問32 福利厚生についてお答え下さい。可能であれば正社員についてもお答えください。

|                  | あなた | 正社員 |
|------------------|-----|-----|
| 福利厚生なし           | 1   | 1   |
| 福利厚生あり           | 2   | 2   |
| 法定外健康診断（人間ドックなど） | ア   | ア   |
| 慶弔見舞金            | イ   | イ   |
| 保養施設の利用          | ウ   | ウ   |
| 託児施設の利用          | エ   | エ   |
| 食堂・休憩室・更衣室の利用    | オ   | オ   |
| 社内行事への参加         | カ   | カ   |
| 財形貯蓄・企業年金        | キ   | キ   |
| 社宅・寮の利用          | ク   | ク   |
| わからない            | 3   | 3   |
| 正社員がいない          | —   | 4   |

問33 現在の勤務先で与えられる教育訓練機会についてお答え下さい。

- 1 正社員よりも教育訓練機会は充実している
- 2 正社員とほぼ同じ教育訓練機会が与えられている
- 3 業務に必要な教育訓練機会は正社員とほぼ同じ
- 4 全般的に教育訓練機会は正社員に比べて少ない
- 5 正社員はいないが教育訓練機会は充実している
- 6 正社員はいないが業務に必要な教育訓練機会は与えられている
- 7 正社員はいないが教育訓練機会は少ない
- 8 教育訓練機会はない
- 9 わからない

問34 現在の勤務先で正社員転換制度はありますか。

- 1 正社員転換制度なし
- 2 正社員転換制度あり
- 3 わからない

問35 現在の労働契約について最も改善してほしいと思う点はどのようなものですか。

- 1 正社員として雇用してほしい
- 2 現在の有期契約のままでよいから、更新を続け、長期間働きたい
- 3 正社員のような責任の重い仕事はしたくないが、安定した雇用形態としてほしい
- 4 賃金等の労働条件を改善してほしい
- 5 会社の職業訓練を充実させてほしい
- 6 特に改めてもらう必要はない
- 7 その他

問36 解雇・雇止めを経験したことはありますか。

- 1 解雇・雇止めの経験がある
  - 2 解雇・雇止めの経験はない
- ア 自分にはないが、同僚にはあった  
イ 自分にも同僚にもなかった

2イと答えた方はここで回答は終わりです、ご協力大変ありがとうございました。

ここからは、問36で1と答えた方はご自分について、2アと答えた方はその同僚についてお答え下さい。

問37 雇止めの理由は何でしたか。最大3つまでお答え下さい。

- 1 景気要因などによる業務量の減少
- 2 経営状況の悪化
- 3 勤務成績
- 4 担当していた業務・職務の打ち切り・終了
- 5 契約期間の満了
- 6 契約回数・契約期間・年齢の上限に達したため
- 7 その他
- 8 特に説明なし

問38 雇止め時に、どのような手続きがとられましたか。

- 1 契約を更新しない旨が書面で伝えられた
- ア 契約満了日の30日以上前  
イ 契約満了日の1日から29日前  
ウ 契約満了日の当日
- 2 契約を更新しない旨が口頭で伝えられた
- ア 契約満了日の30日以上前  
イ 契約満了日の1日から29日前  
ウ 契約満了日の当日
- 3 予告手当の支給
  - 4 労使協議
  - 5 上司又は人事担当者との個別面談

問39 解雇・雇止め時に退職金(又は慰労金)は支給されましたか。

- 1 解雇時に退職金が支給された
- 2 雇止め時に退職金が支給された
- 3 支給されていない

問40 雇止めをめぐってトラブルはありましたか。ある場合、その原因はどのようなものですか。**最大3つまで**お答え下さい。

- 1 トラブルになったことはない
- 2 トラブルになったことがある
  - ア 雇止めの理由が納得できなかった
  - イ 雇止めの人選が納得できなかった
  - ウ 契約更新の可能性について労使の認識が異なっていた
  - エ 雇止めの予告がなかった、あるいは遅かった
  - オ その他

問41 そのトラブルに対してどのように対応しましたか。

- 1 個人で会社の上司等と話し合った
- 2 社内の苦情相談窓口相談した
- 3 社内の労働組合に相談した
- 4 社外の労働組合に相談した
- 5 行政の相談窓口相談した
- 6 弁護士等に相談した
- 7 その他

問42 解雇・雇止め以外の事項で使用者とトラブルになったことはありますか。ある場合、どのような事項ですか。

- 1 トラブルになったことはない
- 2 トラブルになったことがある
  - ア 賃金等の労働条件に係る認識の相違
  - イ 労働条件の引き下げ
  - ウ 年次有給休暇が取得できない
  - エ その他

質問はこれで以上です。

ご協力大変ありがとうございました。