

# 要介護認定状況の調査結果について (第一次集計)

# 目次

1. 要介護認定状況の調査概要について	4
2. 一次判定結果の要介護度区分の比較	
(全体)	6
(在宅者)	7
(施設入居者)	8
(新規申請者)	9
(区分変更申請者)	10
(更新申請者)	11
3. 二次判定結果の要介護度区分の比較	
(全体)	13
(在宅者)	14
(施設入居者)	15
(新規申請者)	16
(区分変更申請者)	17
(更新申請者)	18
4. 二次判定での一次判定結果の変更割合の比較	
(全体)	20
(在宅者)	21
(施設入居者)	22
(新規申請者)	23
(区分変更申請者)	24
(更新申請者)	25

# 目次

5. 更新申請者における一次判定及び二次判定結果の前回判定結果との比較	
一次判定結果の前回一次判定結果との比較	27
二次判定結果の前回二次判定結果との比較	28
6. 認知症高齢者自立度の分類からみた更新申請者における判定結果の比較	
一次判定結果の前回一次判定結果との比較	30
二次判定結果の前回二次判定結果との比較	31
7. 一次判定結果の要介護度区分からみた二次判定での一次判定結果の変更割合の比較	
(非該当)	33
(要支援1)	34
(要介護1相当)	35
(要介護2)	36
(要介護3)	37
(要介護4)	38
(要介護5)	39

# 要介護認定状況の調査概要について

本調査は、全国の保険者である自治体から「各年4月に申請を行い4月又は5月に審査判定を行った」及び「各年5月に申請を行い5月に審査判定を行った」要介護認定申請者のうち、厚生労働省に報告のあった申請者の情報について集計を行った。

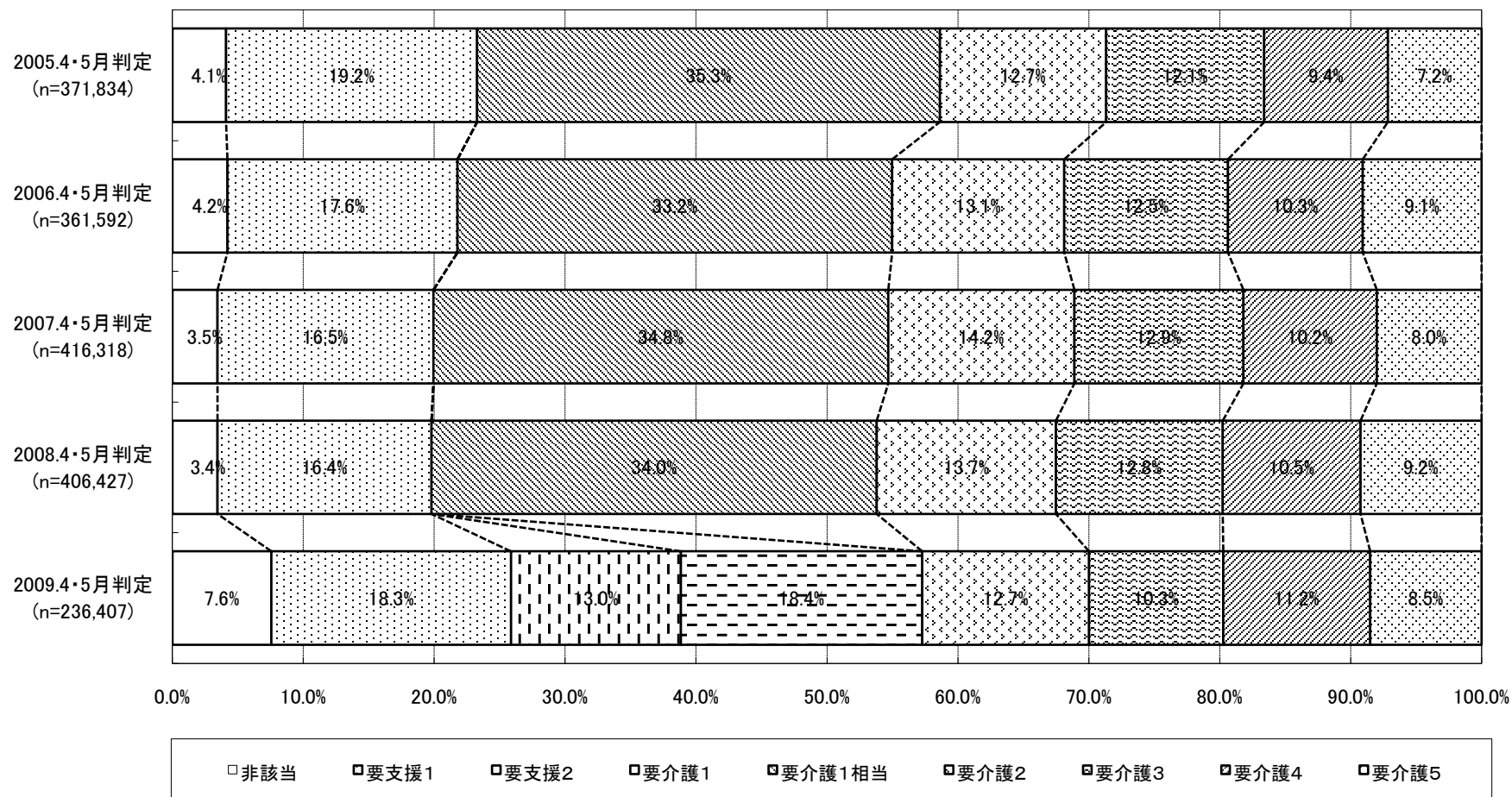
- ・ 報告自治体数 1, 492自治体
- ・ 集計対象申請者数 236, 435件

第一次集計においては、集計対象者の一次判定結果及び二次判定結果(経過措置適用後)について集計を行っている。

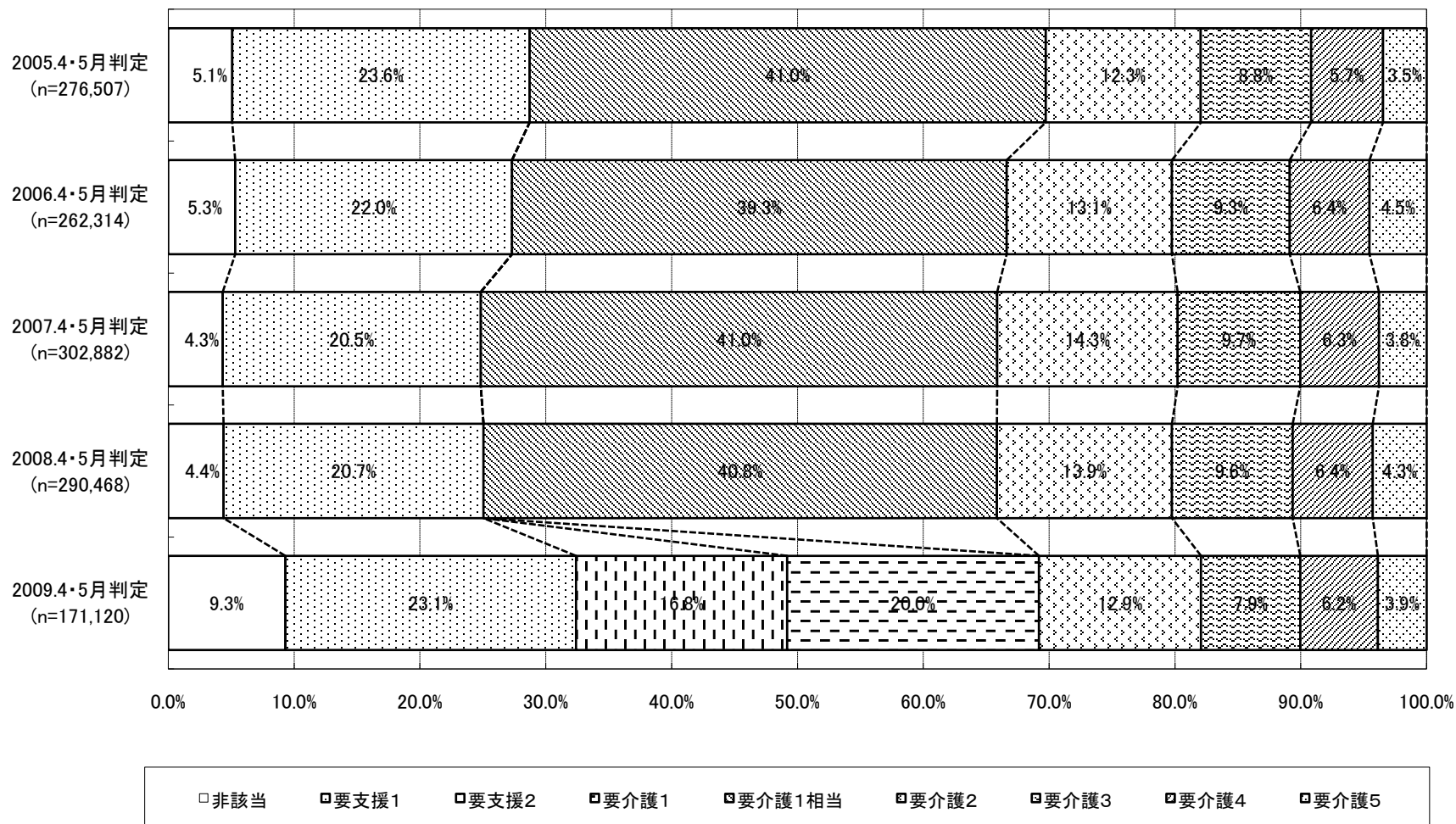
二次判定結果(経過措置適用前)を含めた集計については、現在集計作業中。

# 一次判定結果の要介護度区分の比較

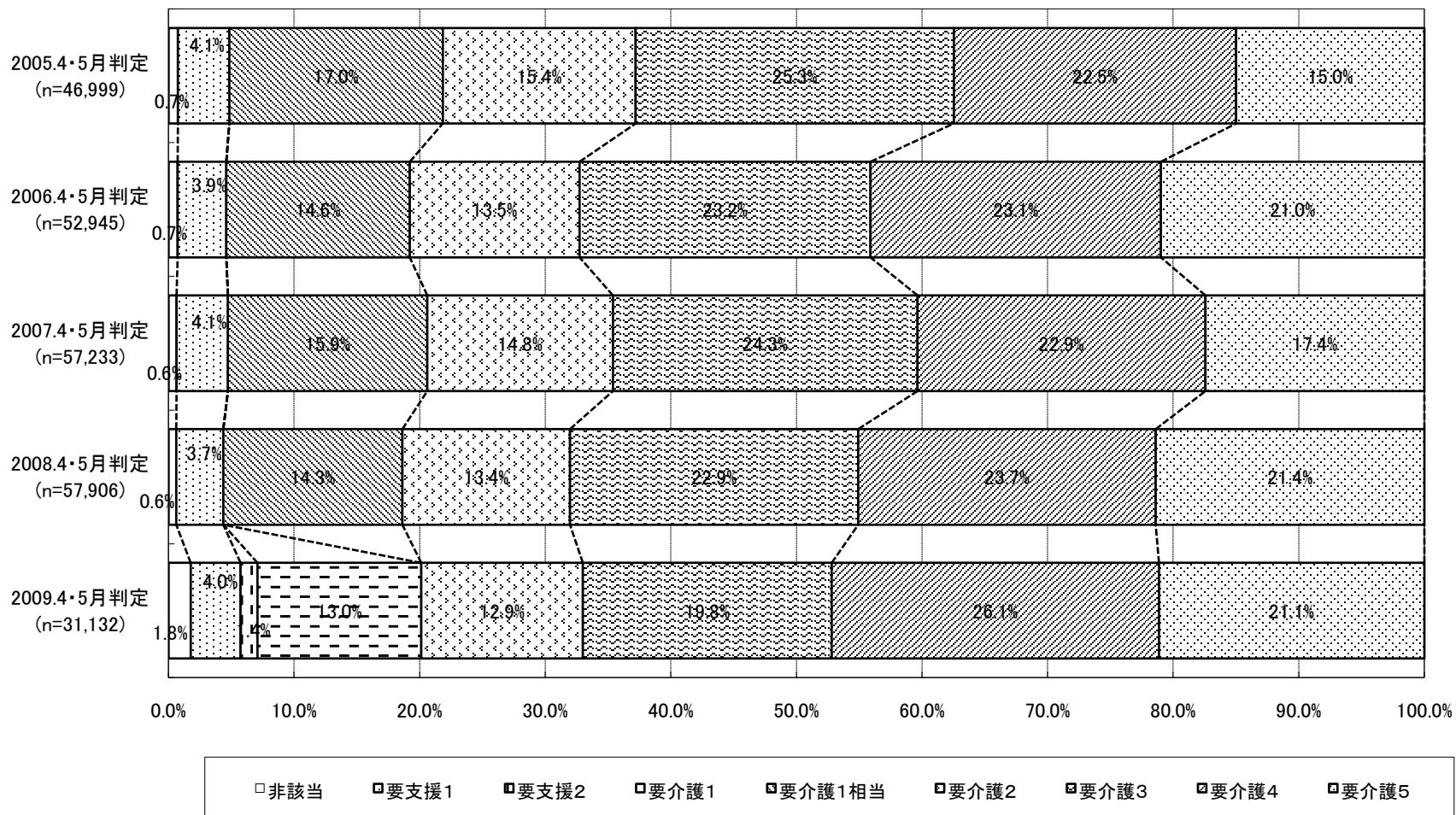
# 一次判定結果の要介護度区分の比較 (全体)



# 一次判定結果の要介護度区分の比較 (在宅者)

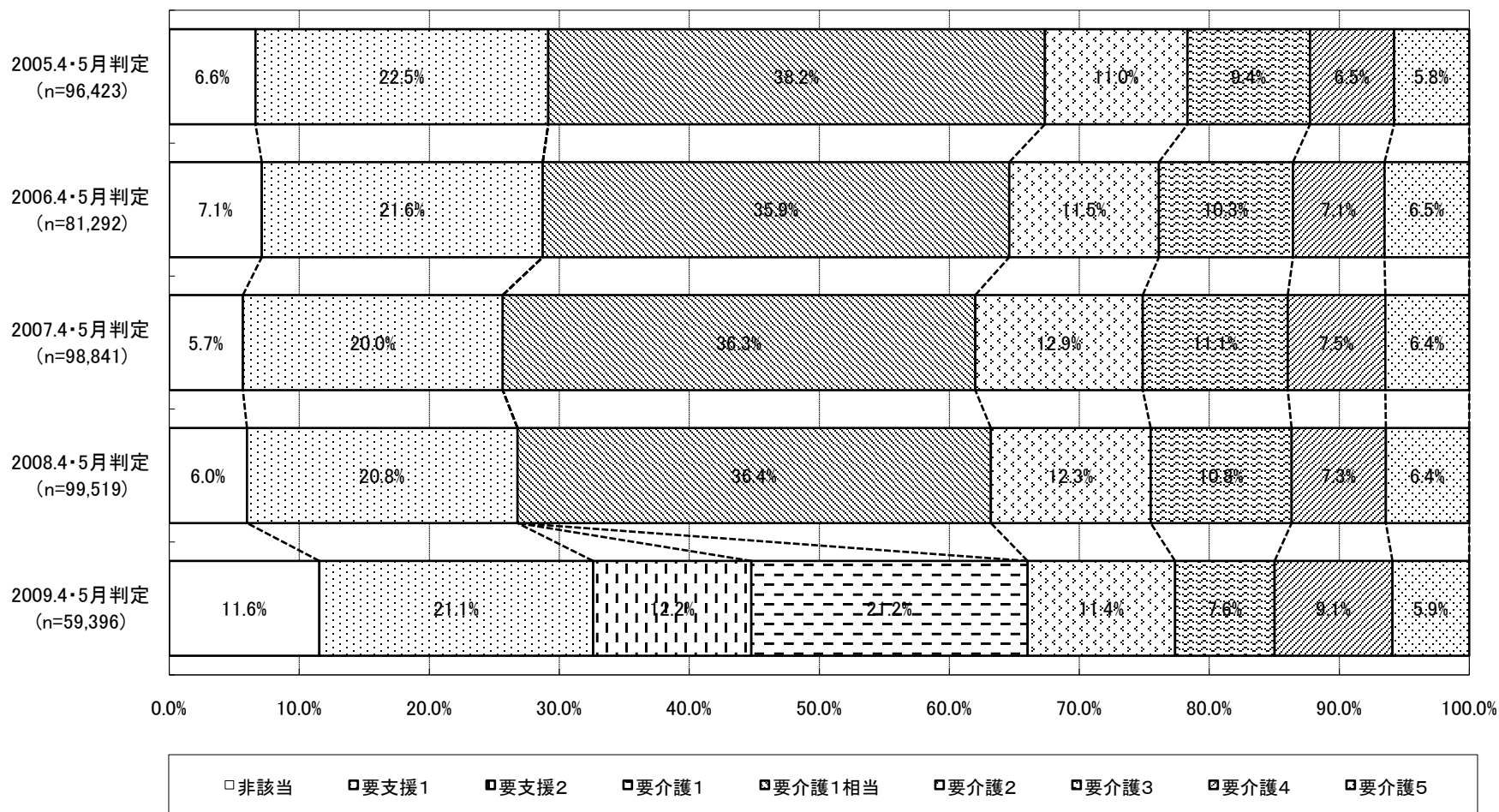


# 一次判定結果の要介護度区分の比較 (施設入居者)

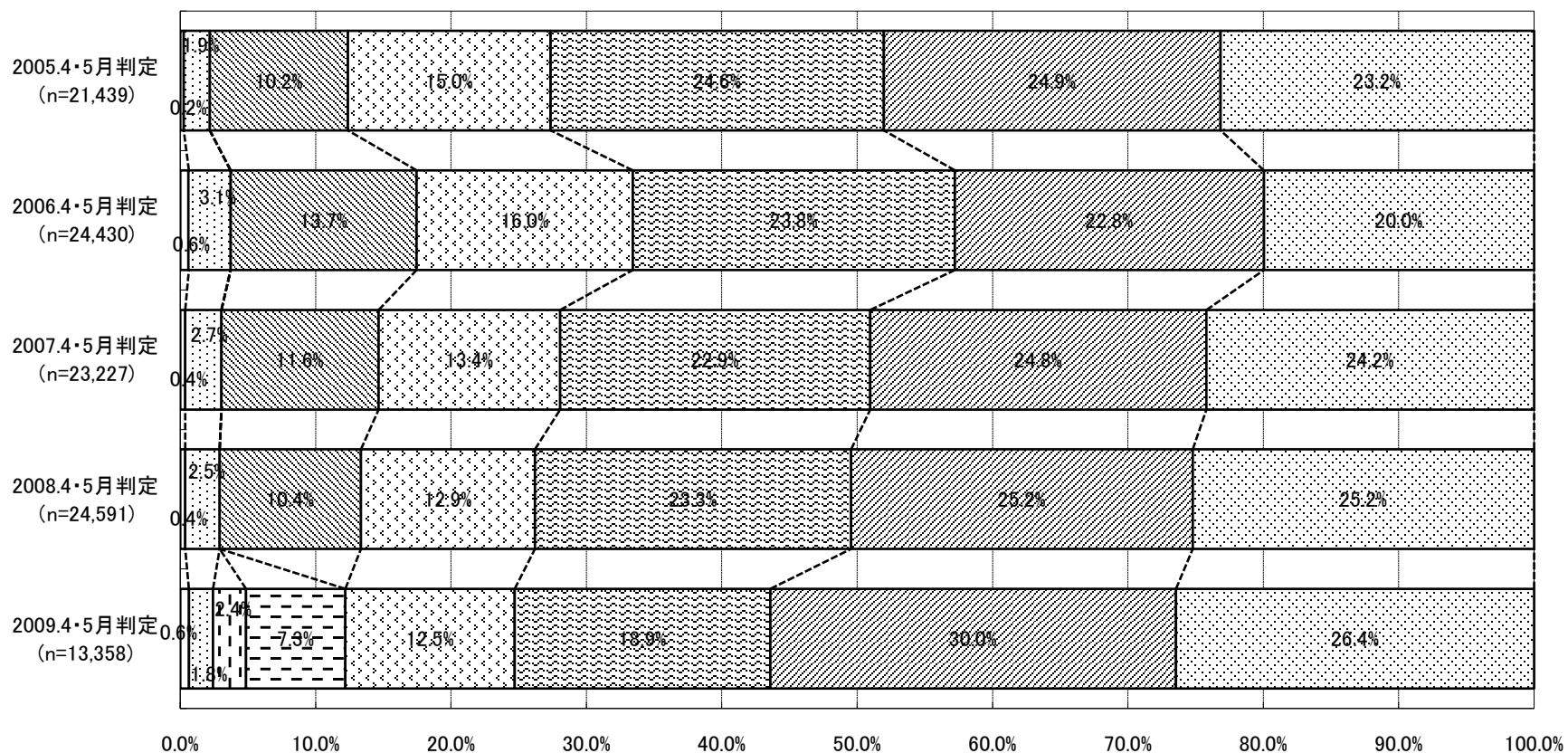




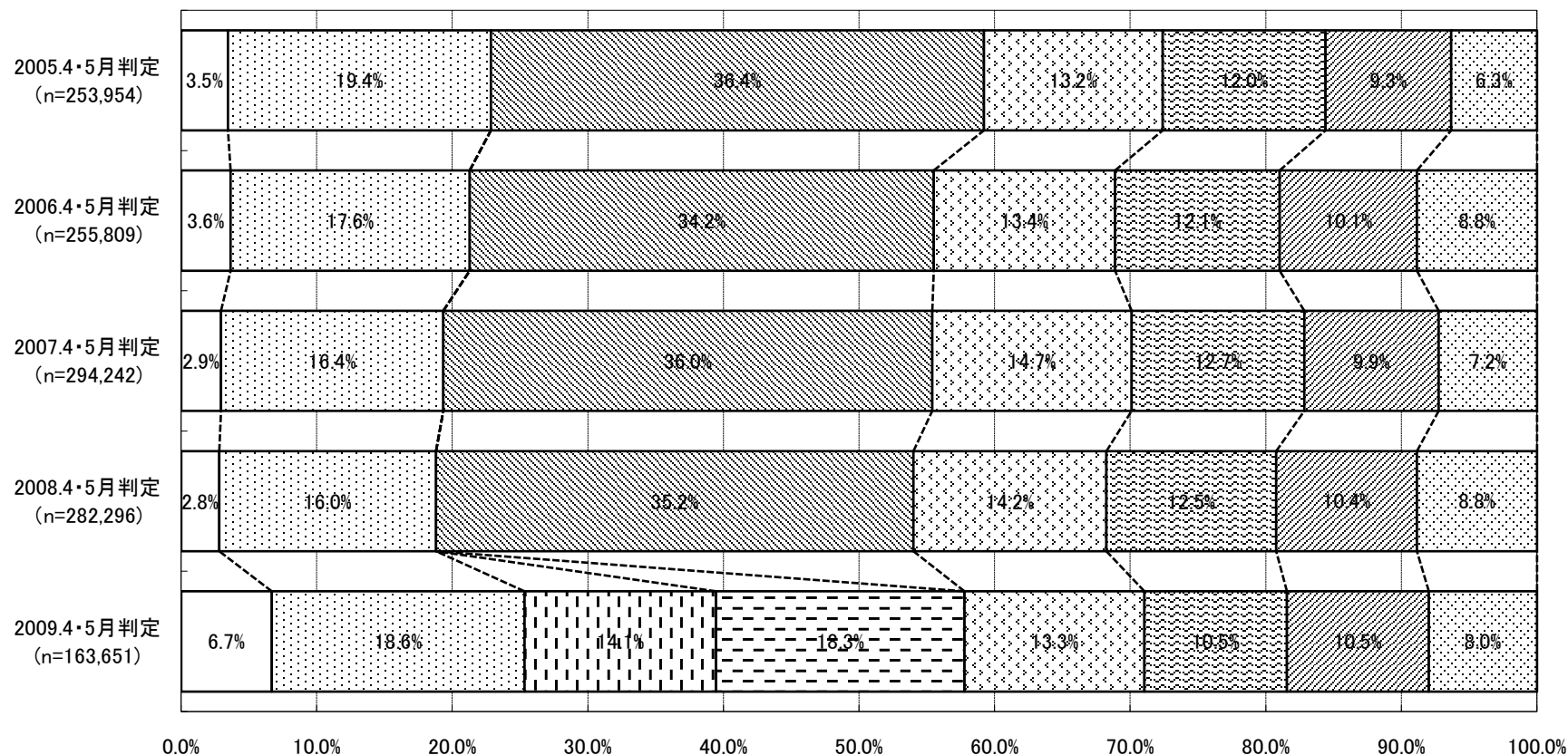
# 一次判定結果の要介護度区分の比較 (新規申請者)



# 一次判定結果の要介護度区分の比較 (区分変更申請者)



# 一次判定結果の要介護度区分の比較 (更新申請者)

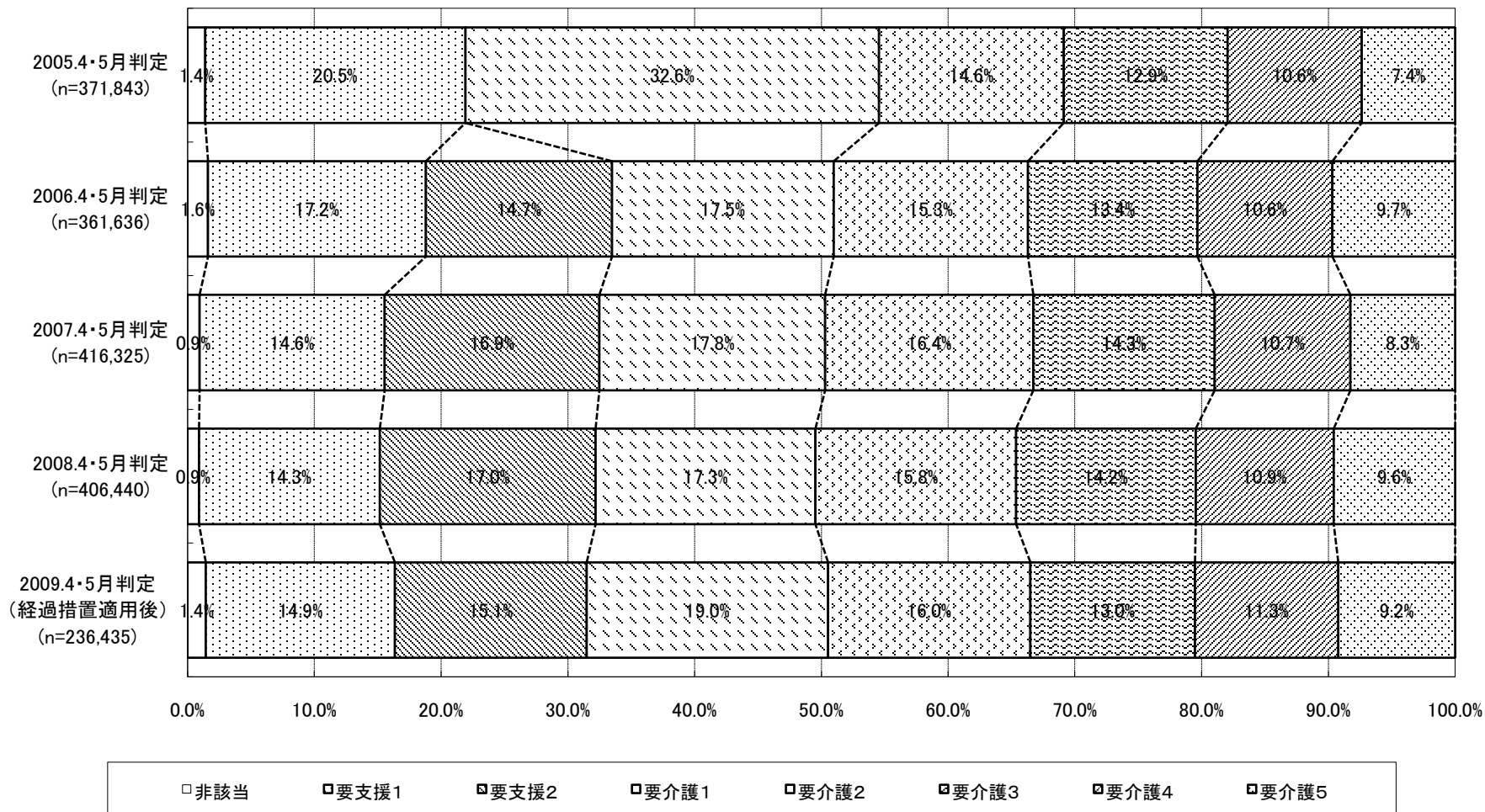


非該当   
  要支援1   
  要支援2   
  要介護1   
  要介護1相当   
  要介護2   
  要介護3   
  要介護4   
  要介護5

# 二次判定結果の要介護度区分の比較

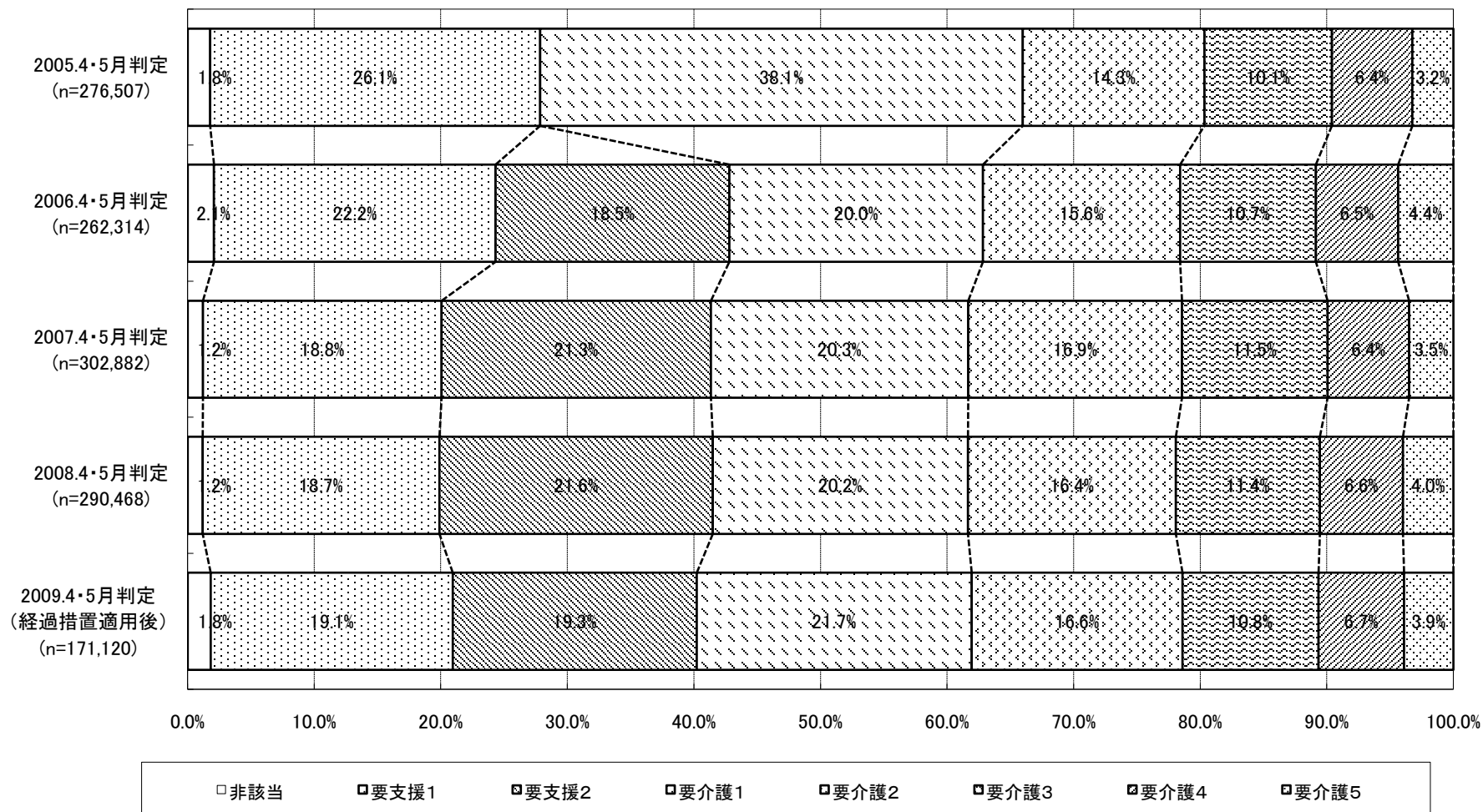
# 二次判定結果の要介護度区分の比較(全体)

※更新申請者については、経過措置適用後のデータを使用



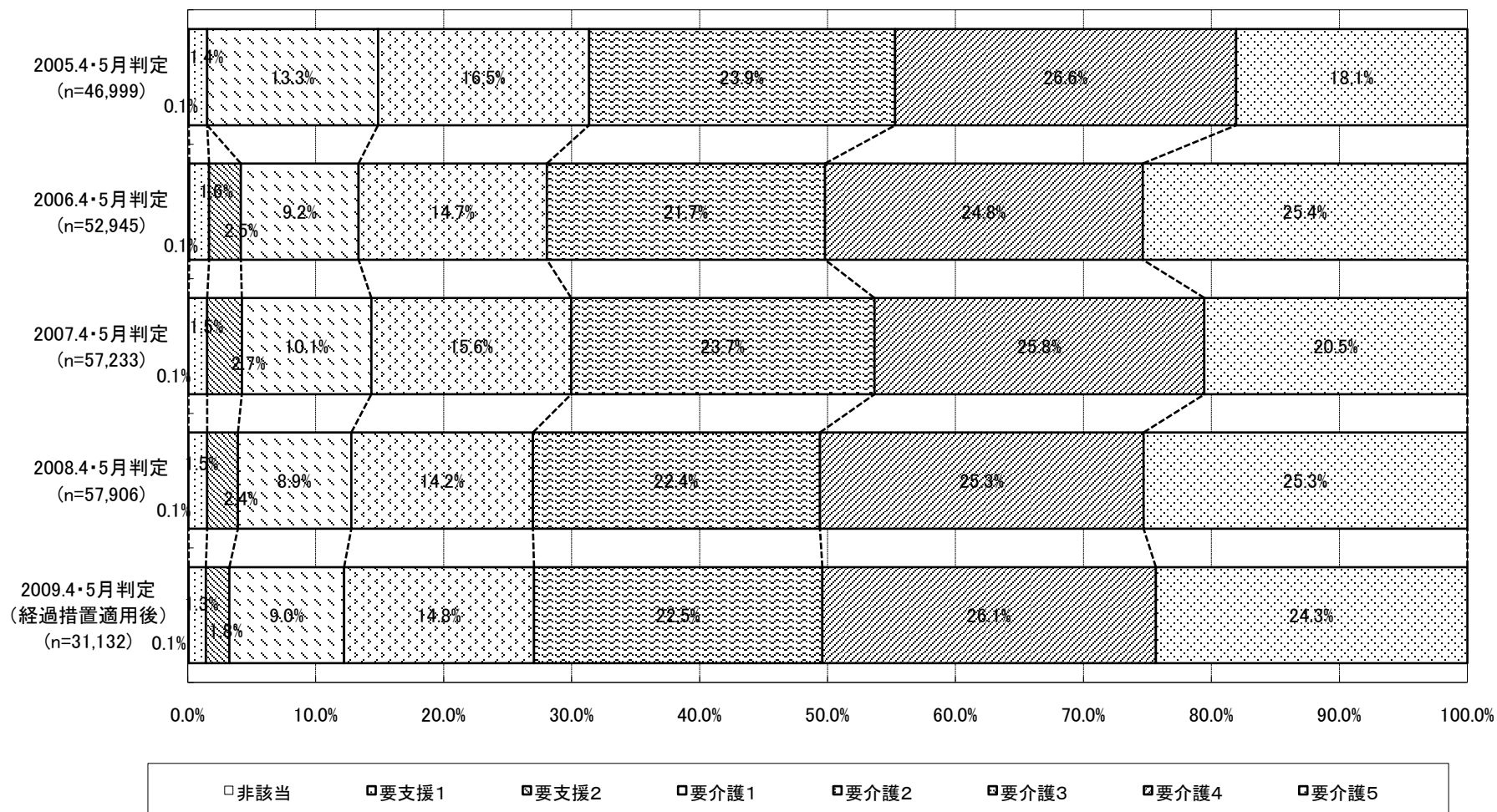
# 二次判定結果の要介護度区分の比較(在宅者)

※更新申請者については、経過措置適用後のデータを使用

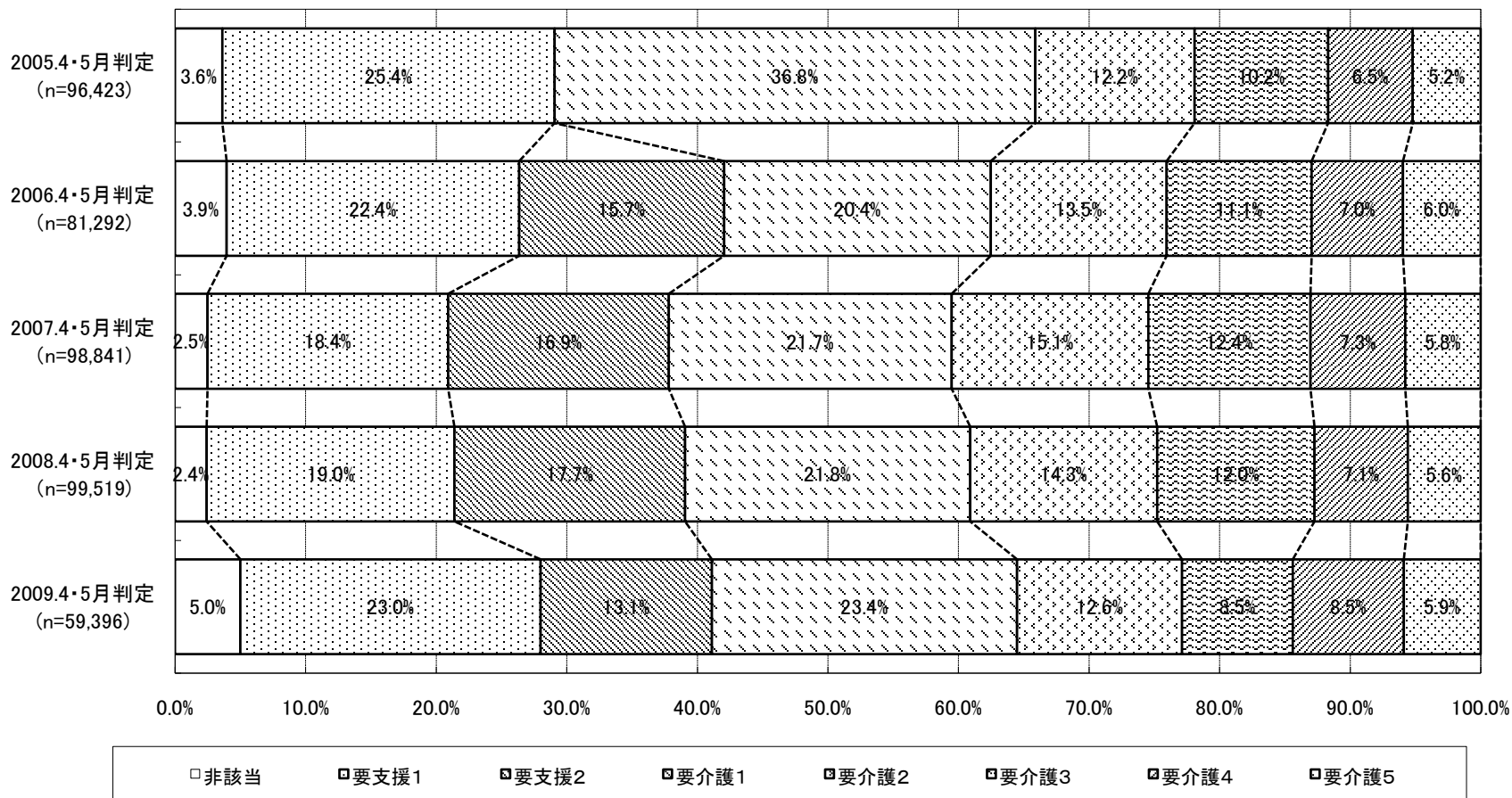


# 二次判定結果の要介護度区分の比較(施設入居者)

※更新申請者については、経過措置適用後のデータを使用

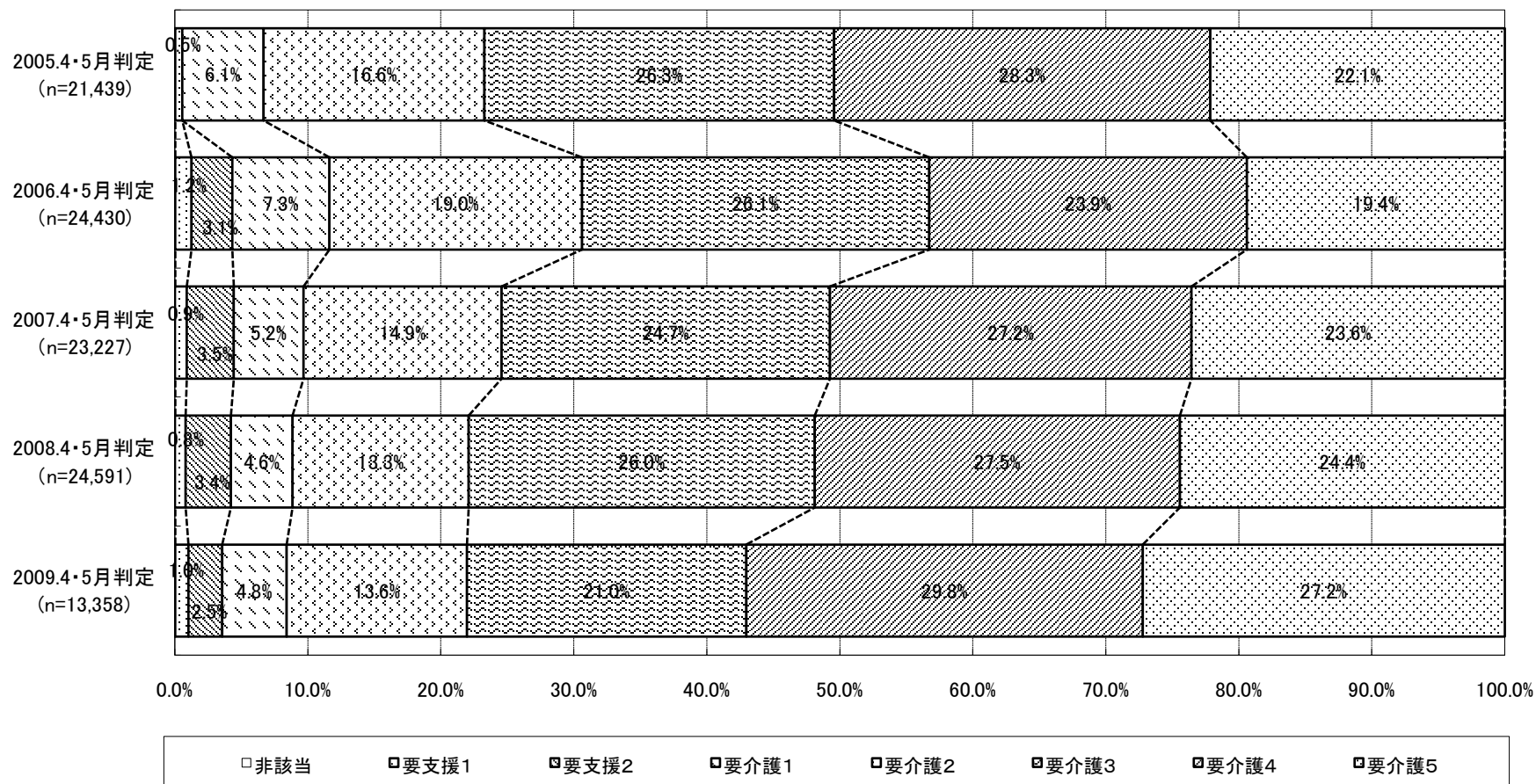


# 二次判定結果の要介護度区分の比較 (新規申請者)



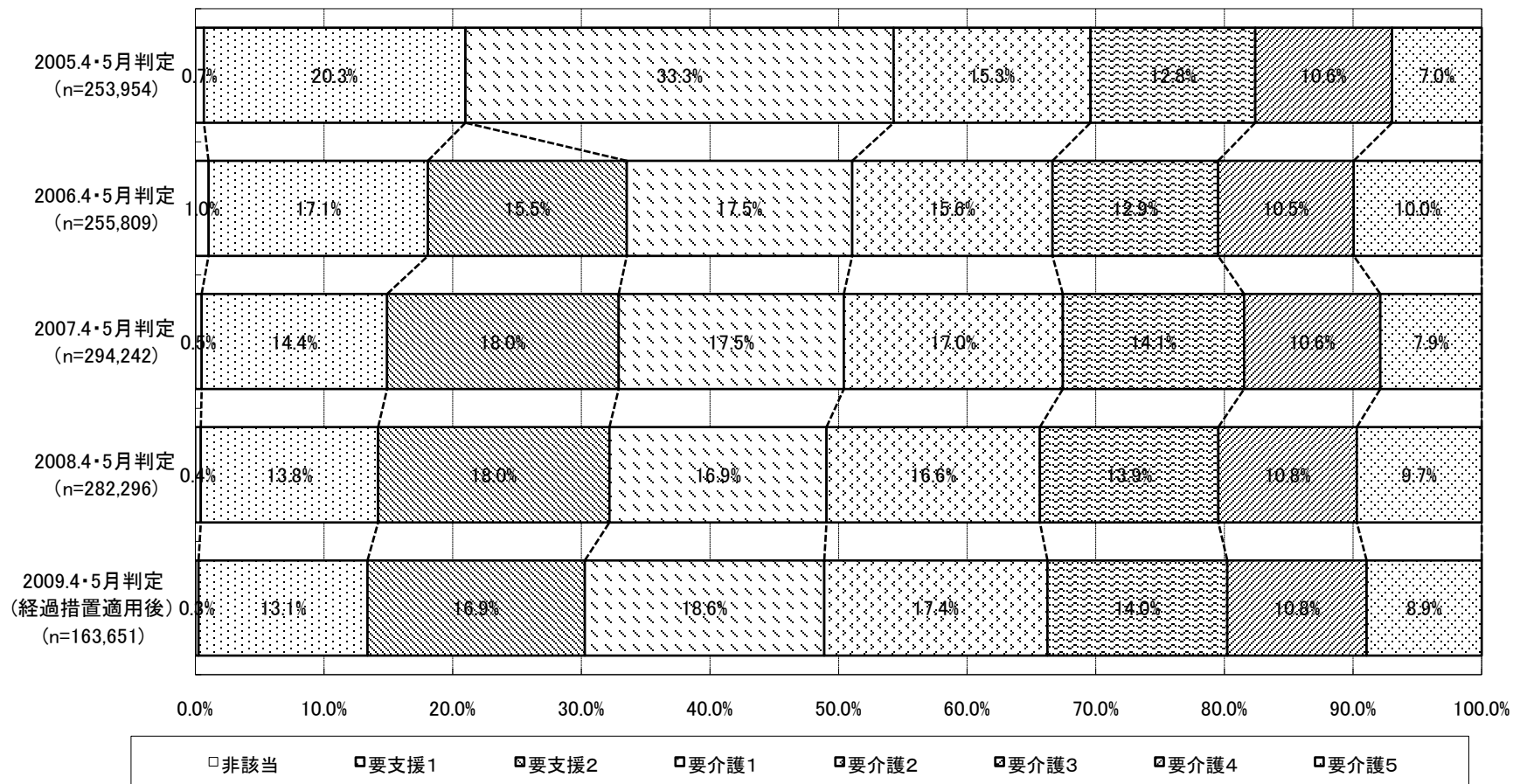


# 二次判定結果の要介護度区分の比較 (区分変更申請者)



# 二次判定結果の要介護度区分の比較 (更新申請者)

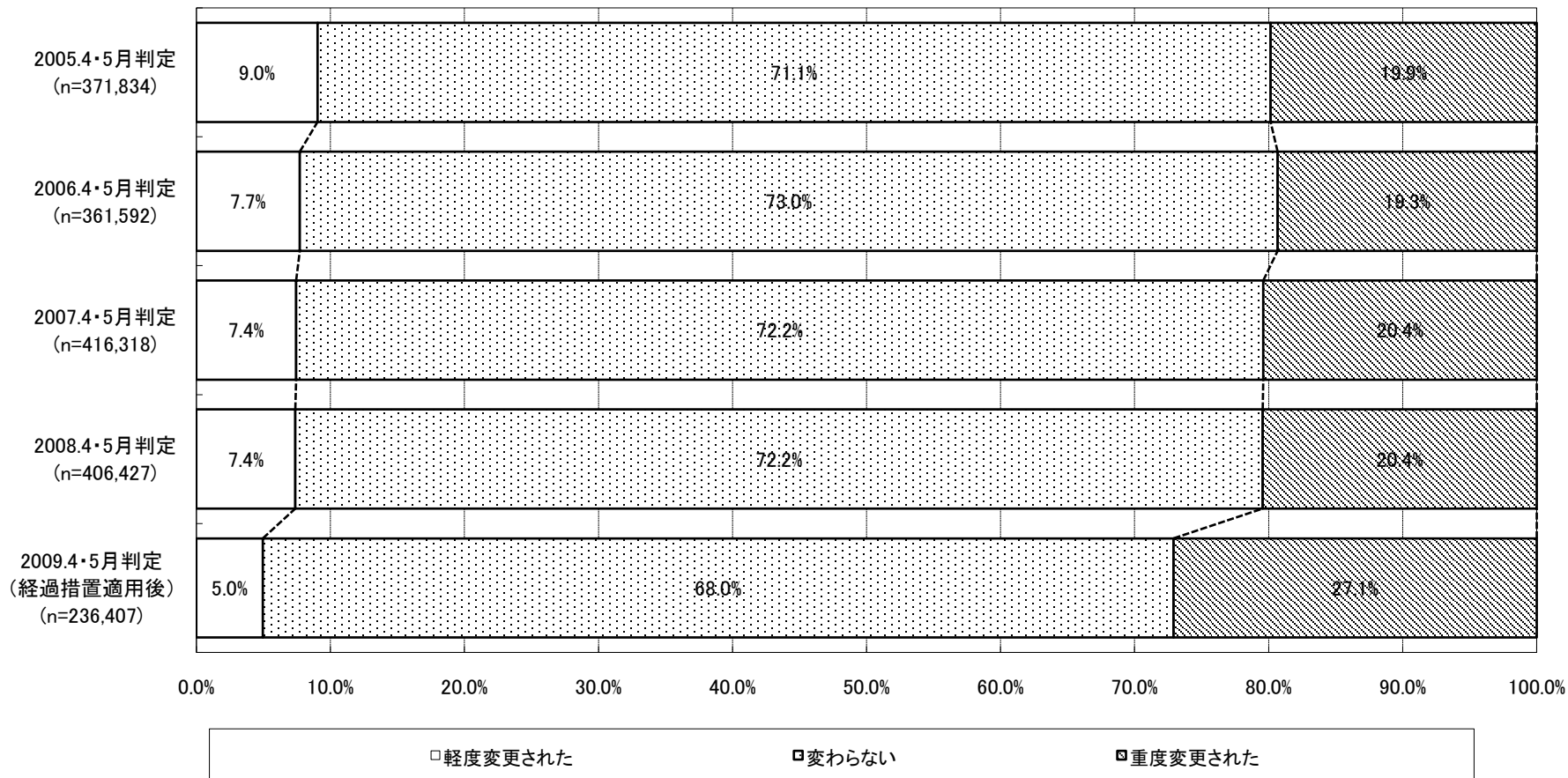
※更新申請者については、経過措置適用後のデータを使用



# 二次判定での一次判定結果の変更割合の比較

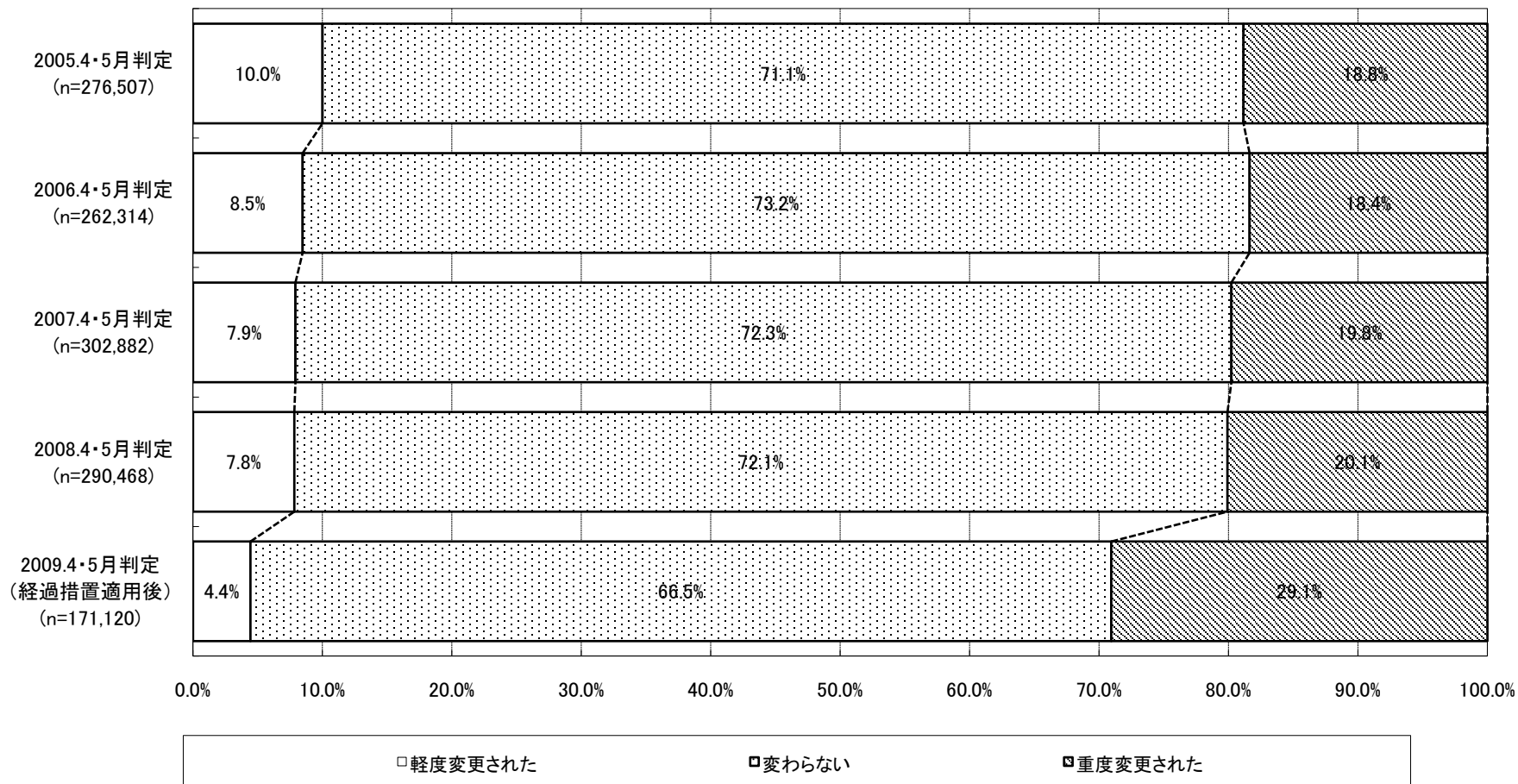
# 二次判定での一次判定結果の変更割合の比較 (全体)

※更新申請者については、経過措置適用後のデータを使用



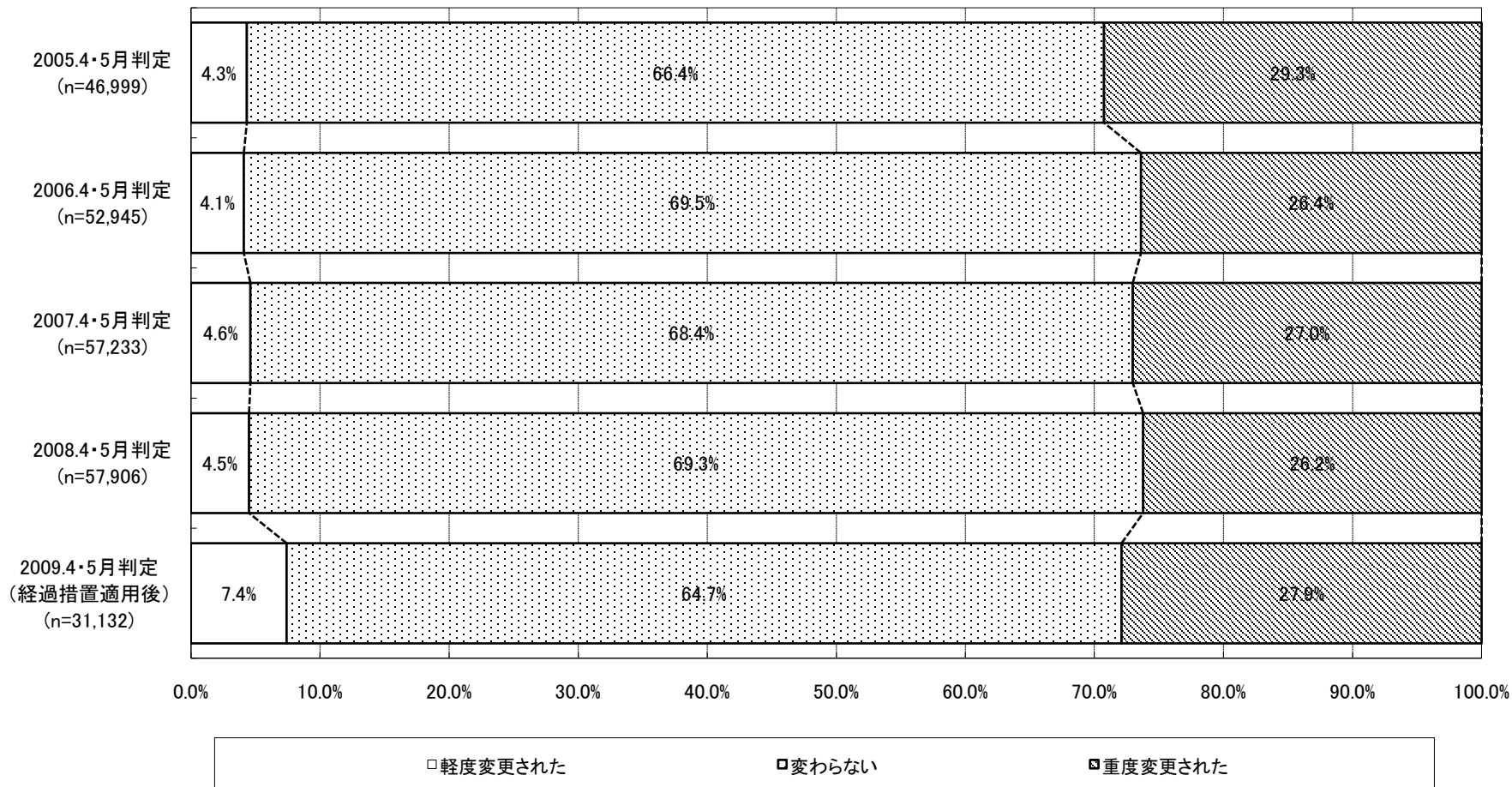
# 二次判定での一次判定結果の変更割合の比較 (在宅者)

※更新申請者については、経過措置適用後のデータを使用

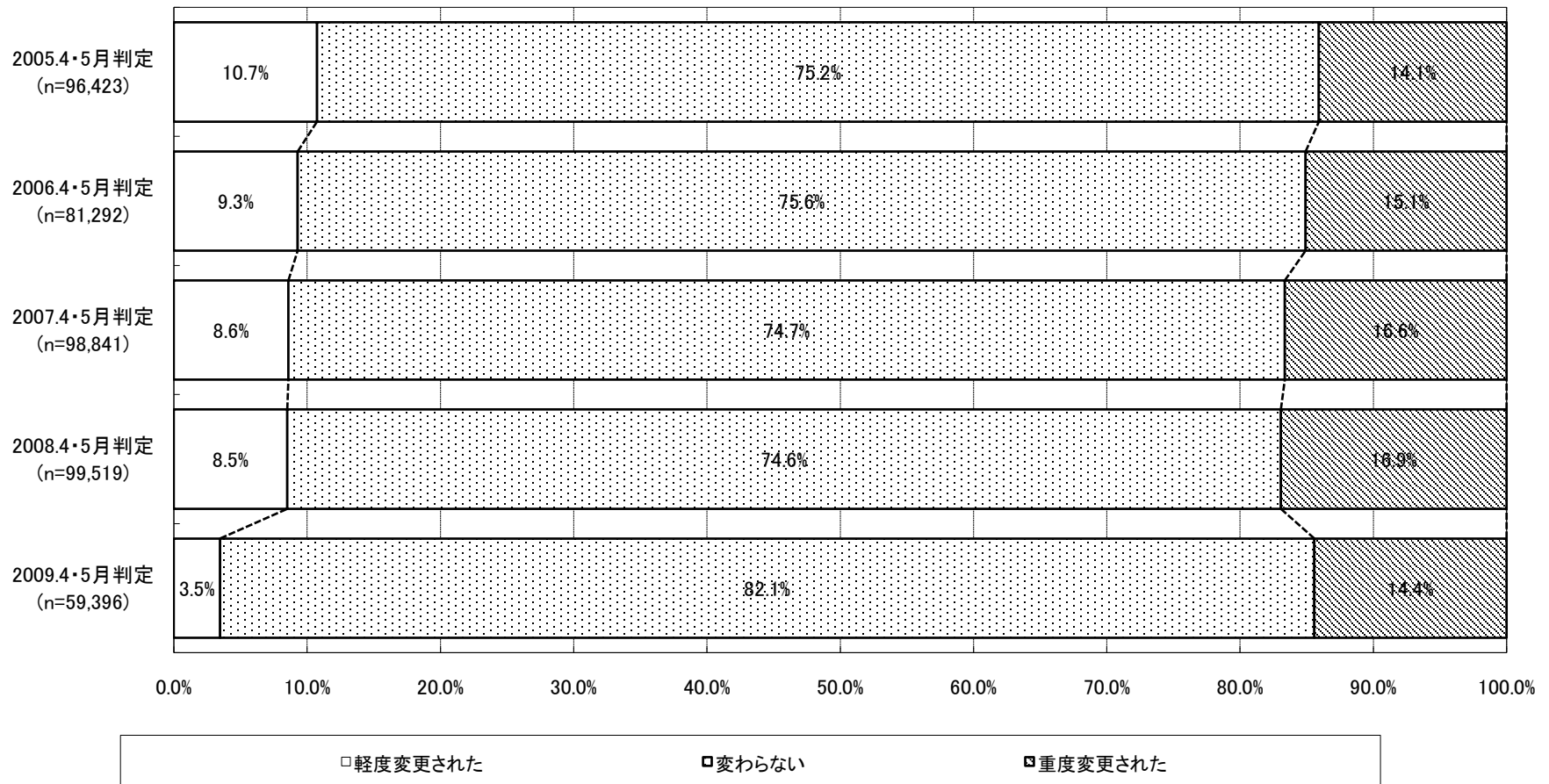


# 二次判定での一次判定結果の変更割合の比較 (施設入居者)

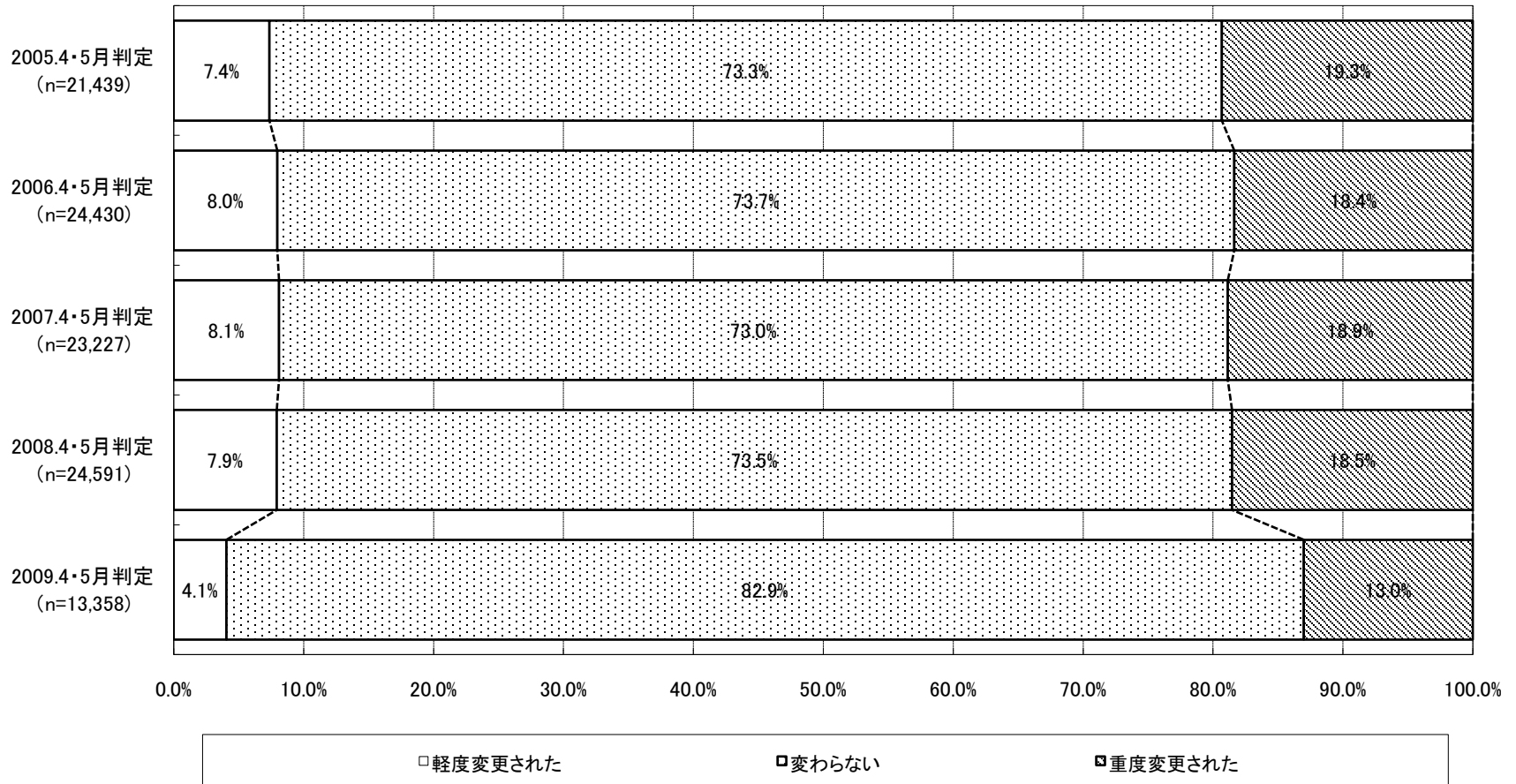
※更新申請者については、経過措置適用後のデータを使用



# 二次判定での一次判定結果の変更割合の比較 (新規申請者)



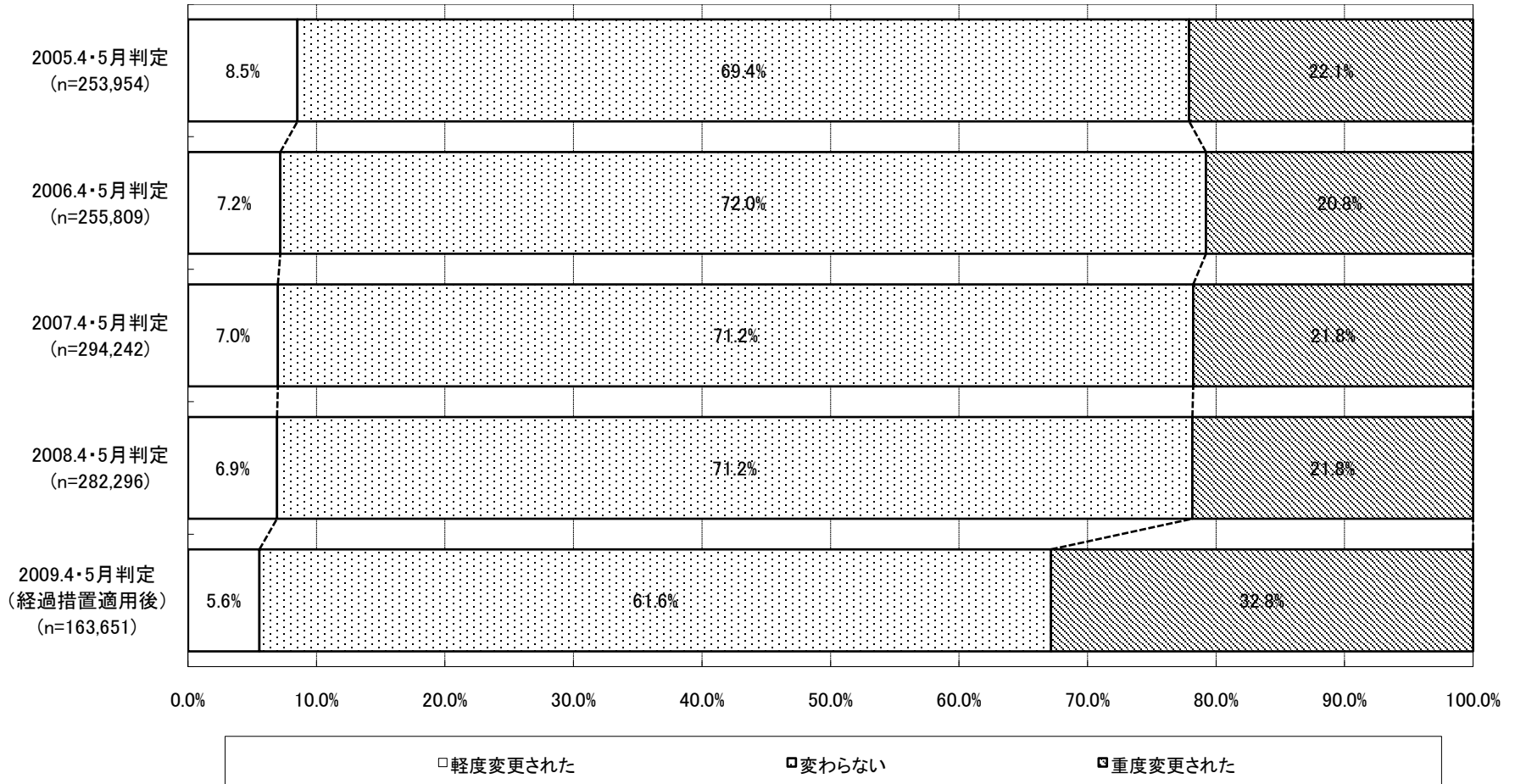
# 二次判定での一次判定結果の変更割合の比較 (区分変更申請者)





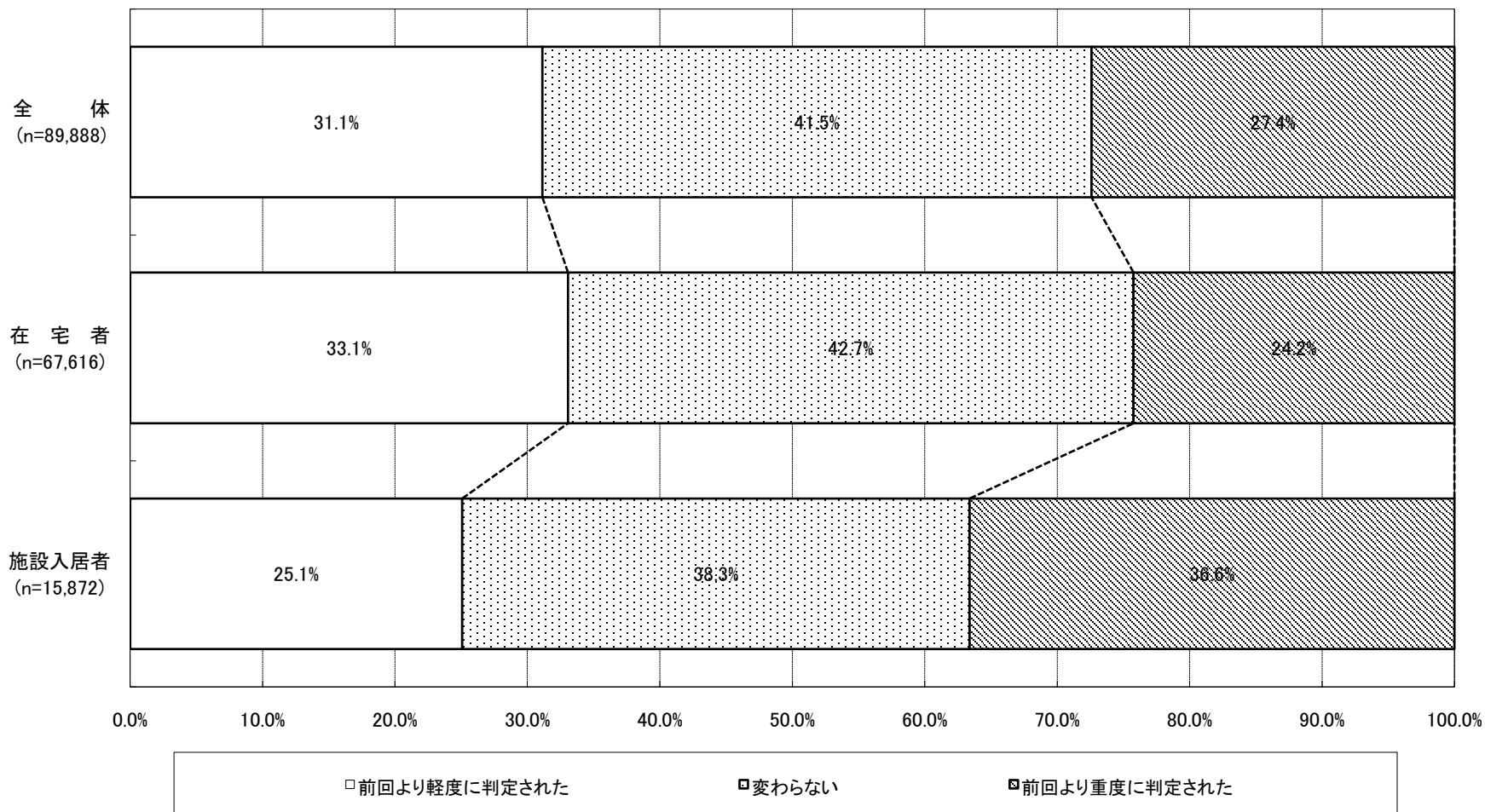
# 二次判定での一次判定結果の変更割合の比較 (更新申請者)

※更新申請者については、経過措置適用後のデータを使用



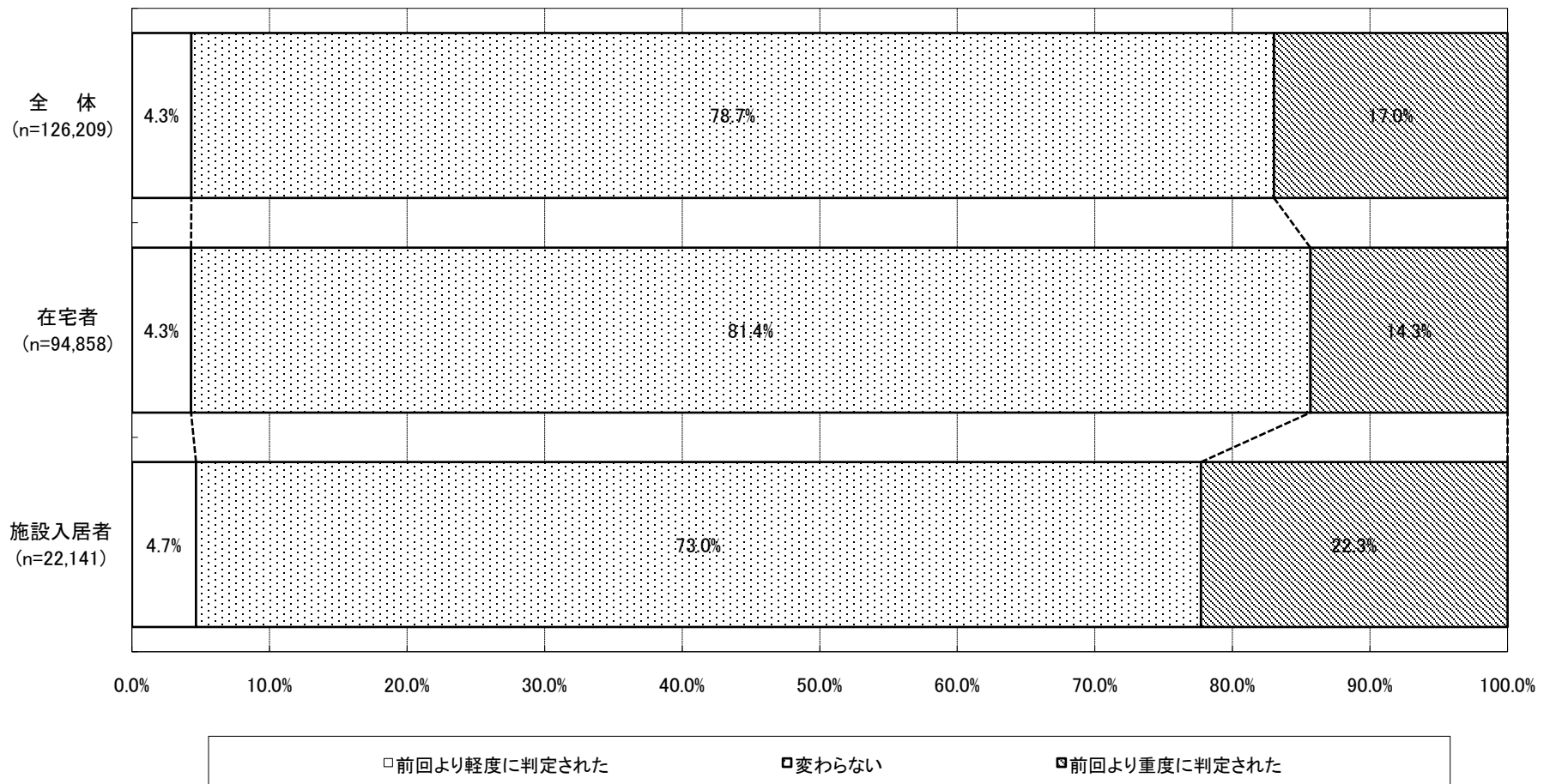
# 更新申請者における一次判定及び 二次判定結果の前回判定結果との比較

# 更新申請者における一次判定結果の 前回一次判定結果との比較



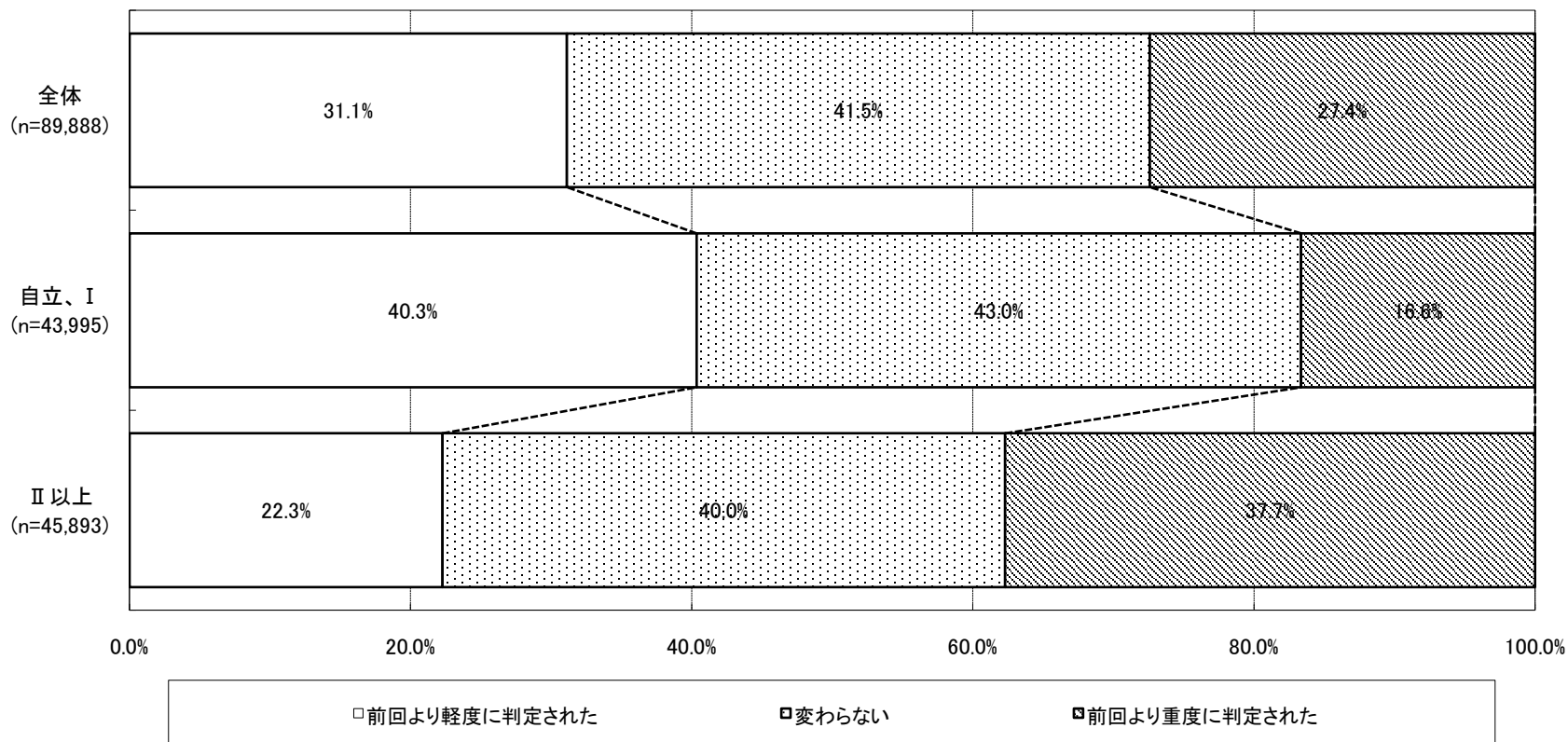
# 更新申請者における二次判定結果の 前回二次判定結果との比較

※更新申請者については、経過措置適用後のデータを使用



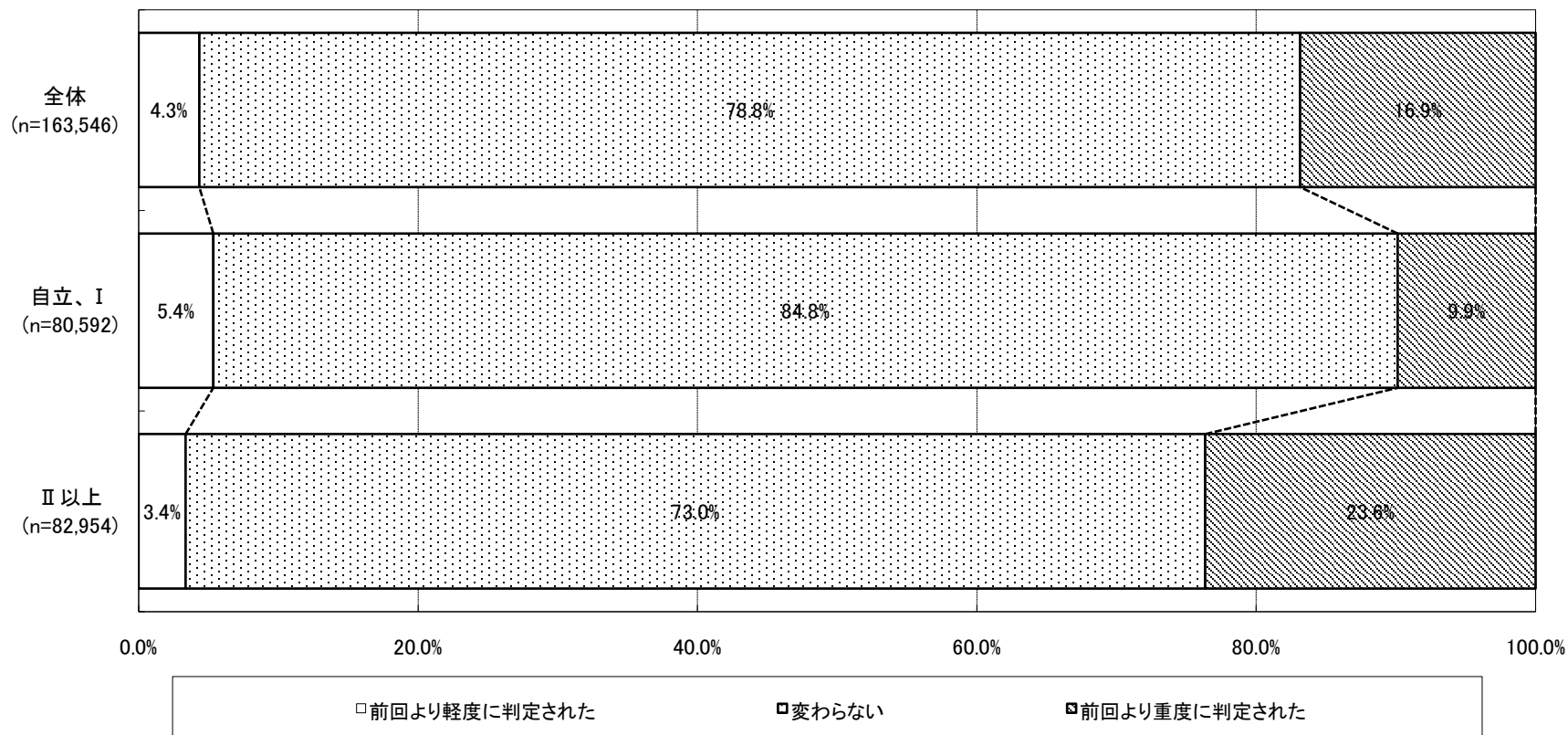
# 認知症高齢者自立度の分類からみた 更新申請者における判定結果の比較

# 認知症高齢者自立度の分類からみた 更新申請者における一次判定結果の 前回一次判定結果との比較



# 認知症高齢者自立度の分類からみた 更新申請者における二次判定結果の 前回二次判定結果との比較

※更新申請者については、経過措置適用後のデータを使用

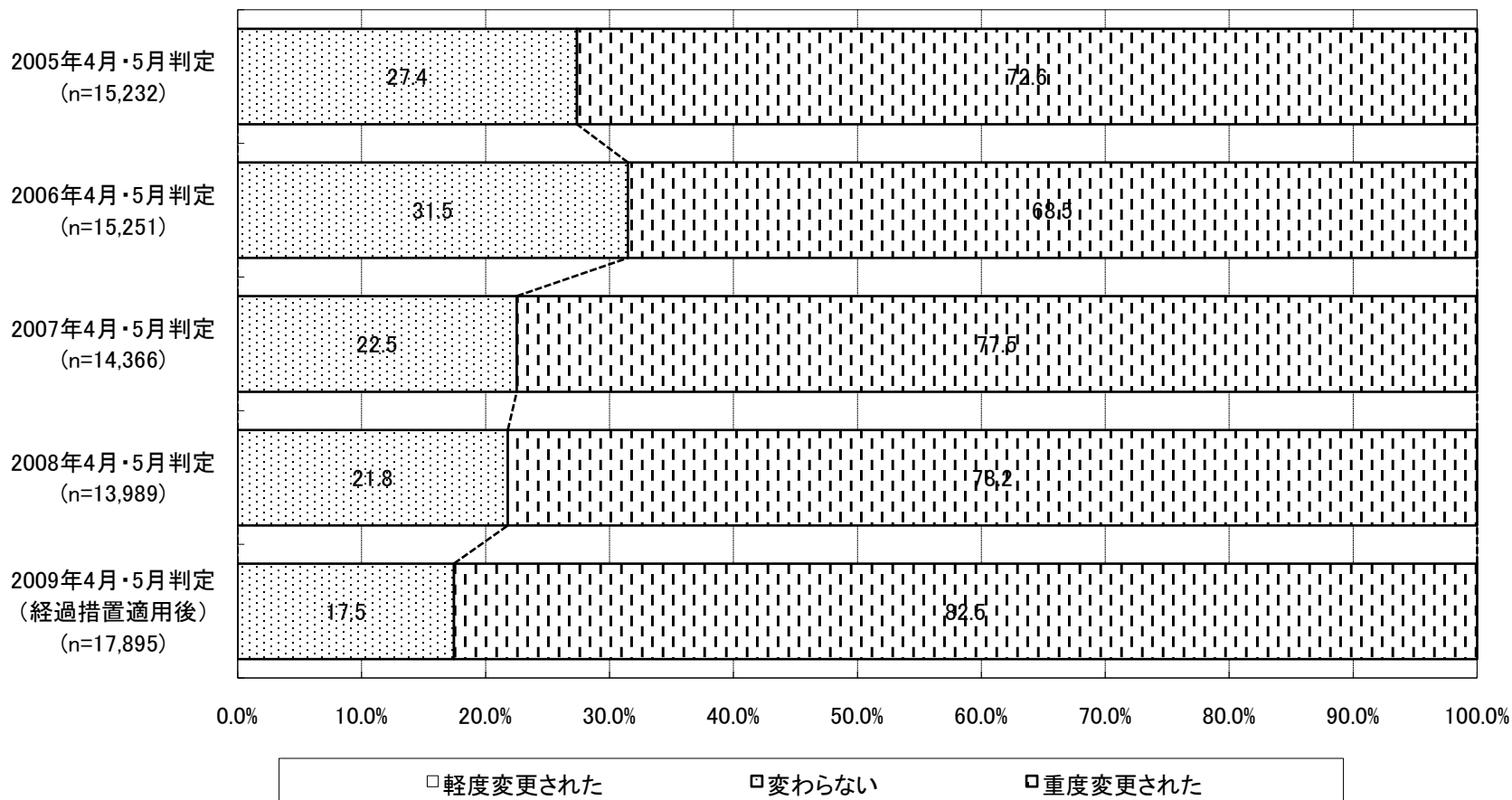


# 一次判定結果の要介護度区分からみた 二次判定での一次判定の変更割合の比較



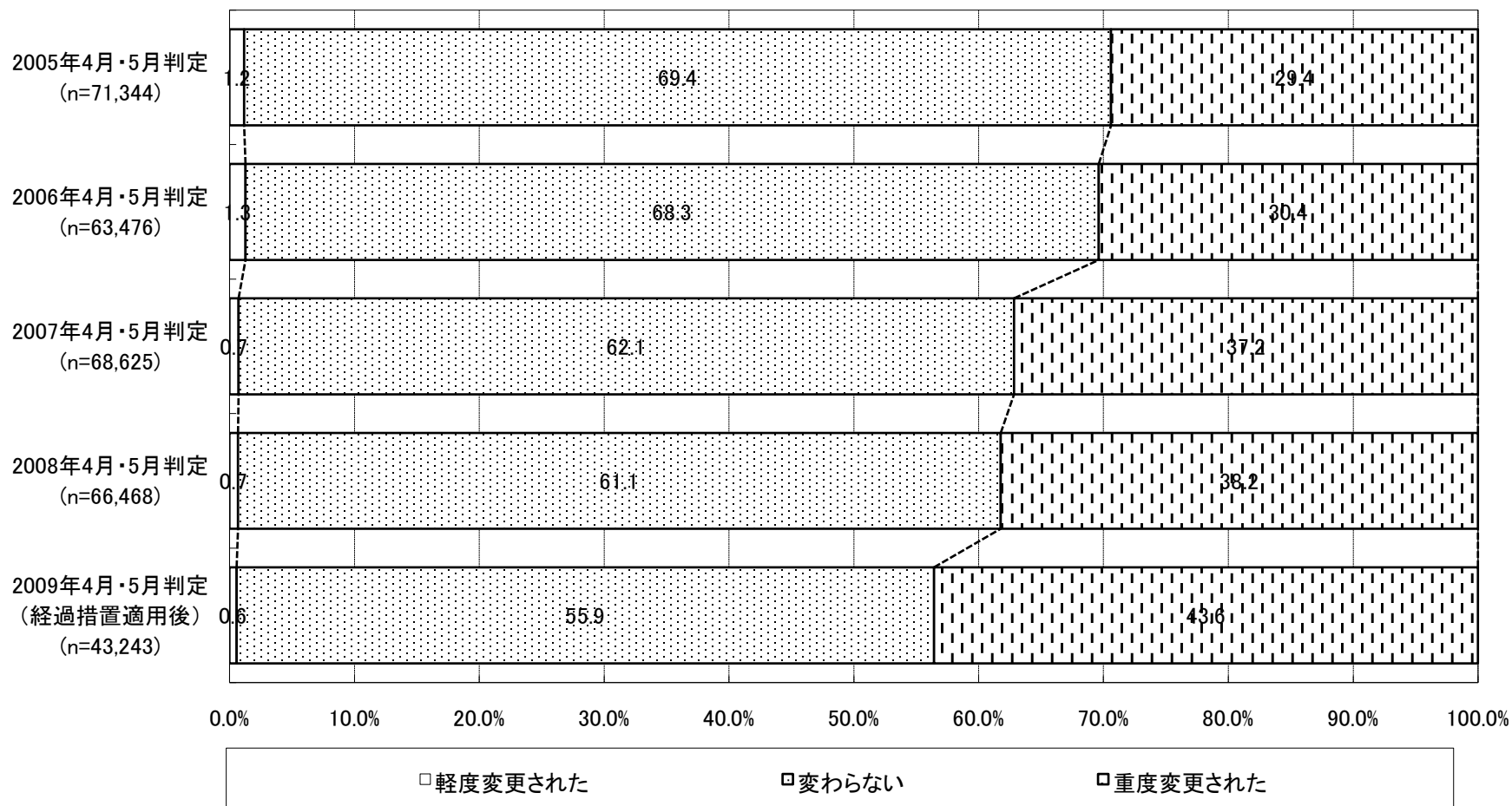
# 二次判定での一次判定結果の変更割合の比較 (一次判定結果における要介護度区分・非該当)

※更新申請者については、経過措置適用後のデータを使用



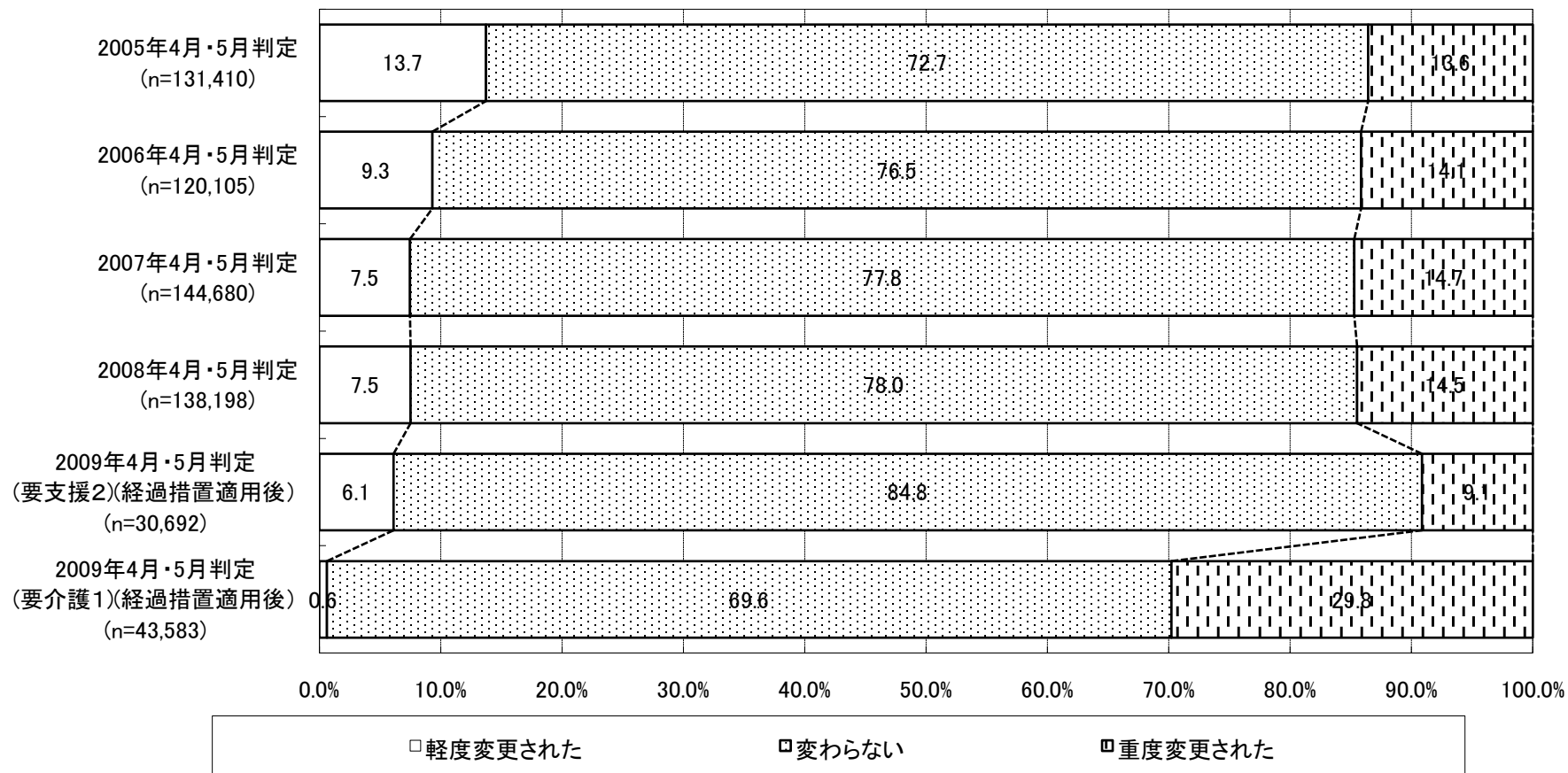
# 二次判定での一次判定結果の変更割合の比較 (一次判定結果における要介護度区分・要支援1)

※更新申請者については、経過措置適用後のデータを使用



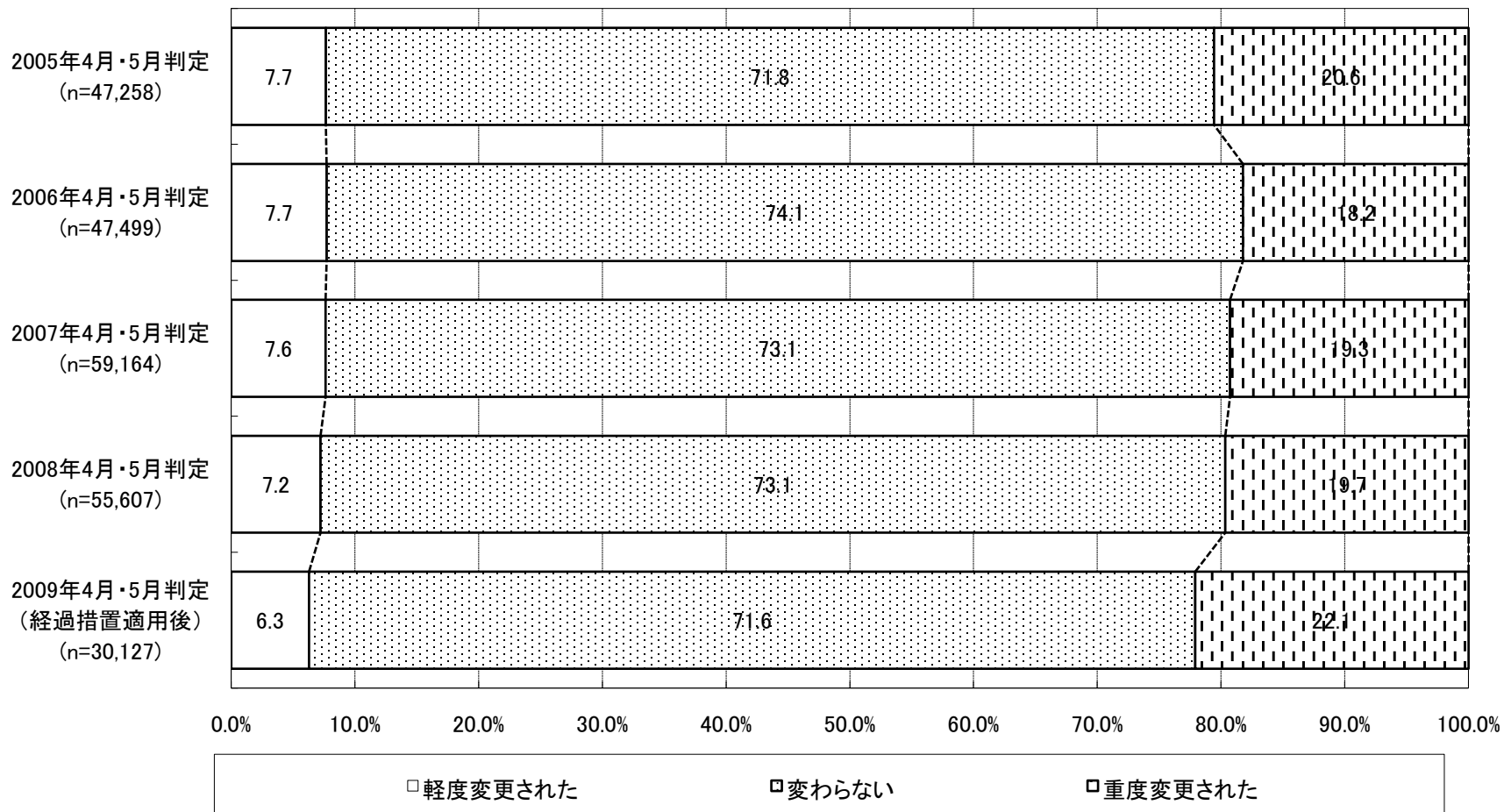
# 二次判定での一次判定結果の変更割合の比較 (一次判定結果における要介護度区分・要介護1相当)

※更新申請者については、経過措置適用後のデータを使用



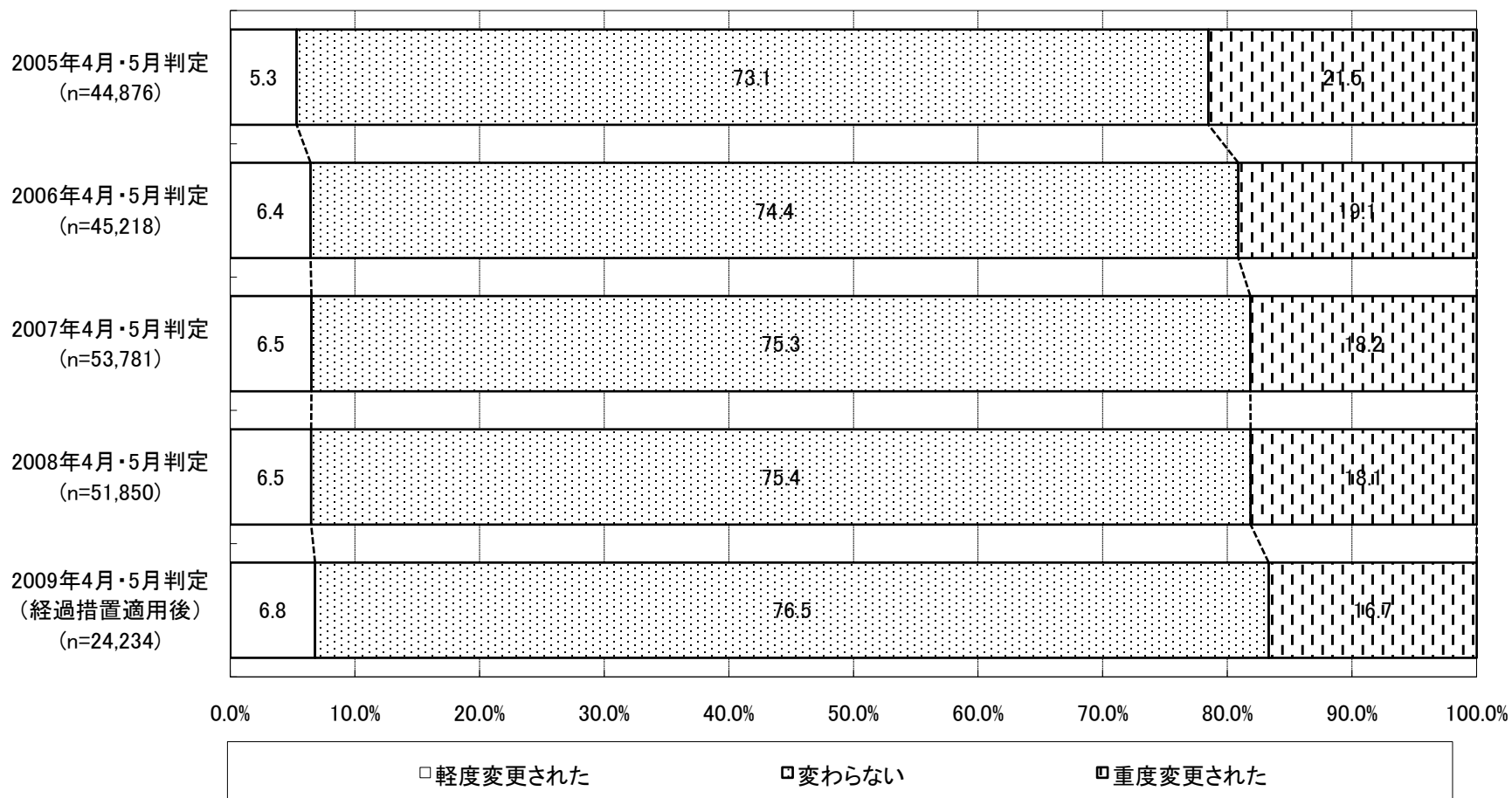
# 二次判定での一次判定結果の変更割合の比較 (一次判定結果における要介護度区分・要介護2)

※更新申請者については、経過措置適用後のデータを使用



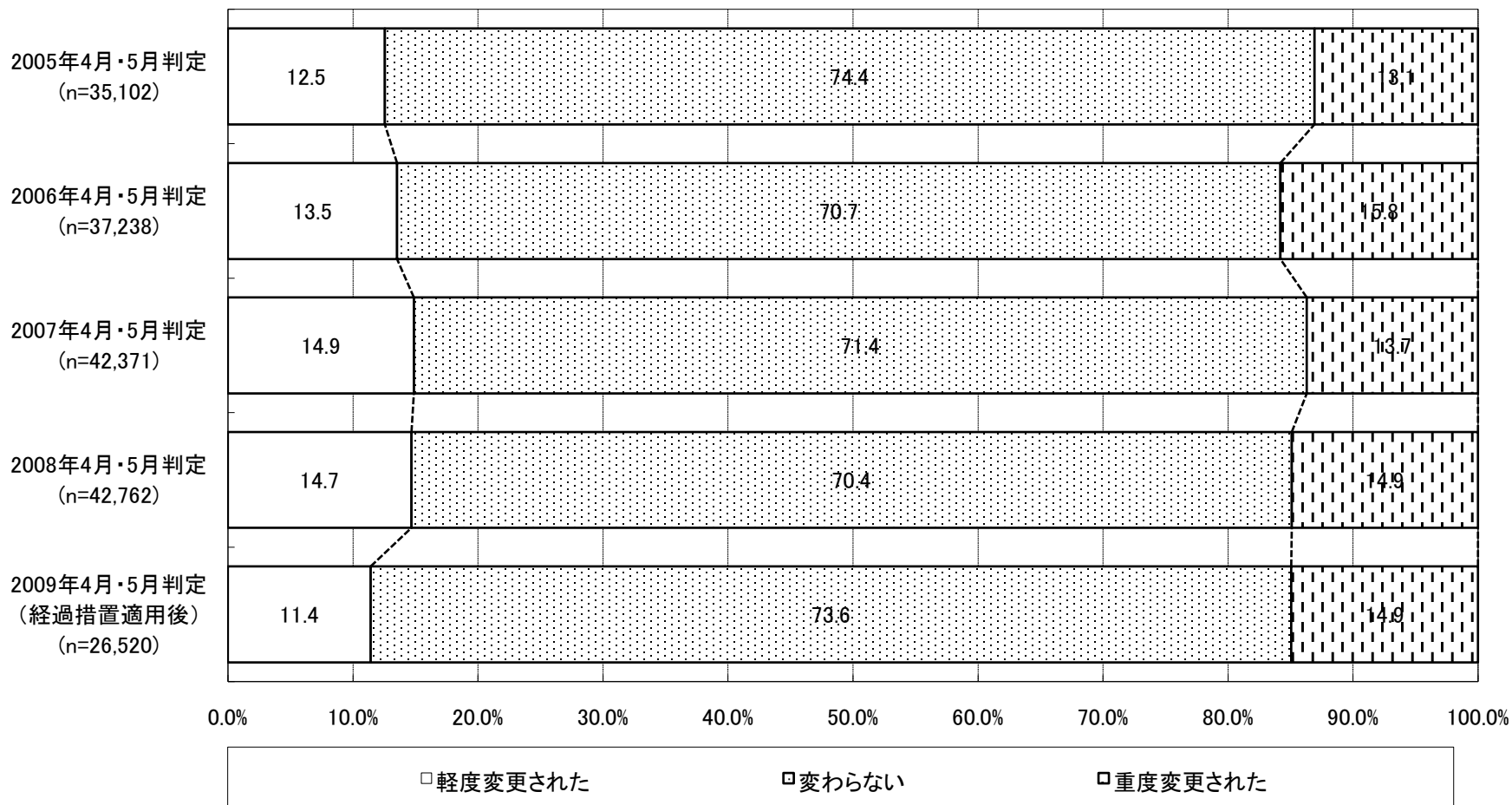
# 二次判定での一次判定結果の変更割合の比較 (一次判定結果における要介護度区分・要介護3)

※更新申請者については、経過措置適用後のデータを使用



# 二次判定での一次判定結果の変更割合の比較 (一次判定結果における要介護度区分・要介護4)

※更新申請者については、経過措置適用後のデータを使用



# 二次判定での一次判定結果の変更割合の比較 (一次判定結果における要介護度区分・要介護5)

※更新申請者については、経過措置適用後のデータを使用

