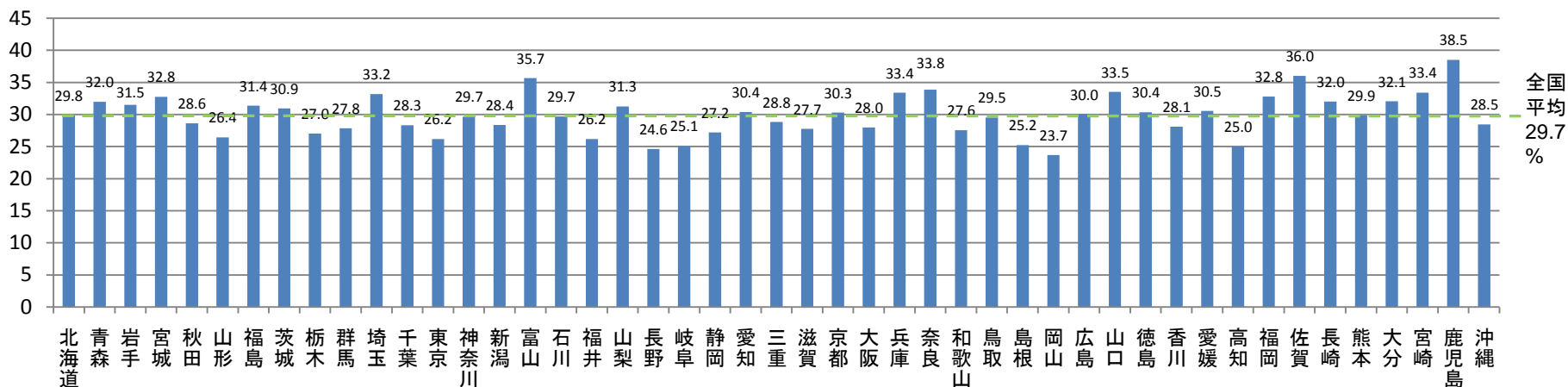


平均残存率(H16～H18の平均)

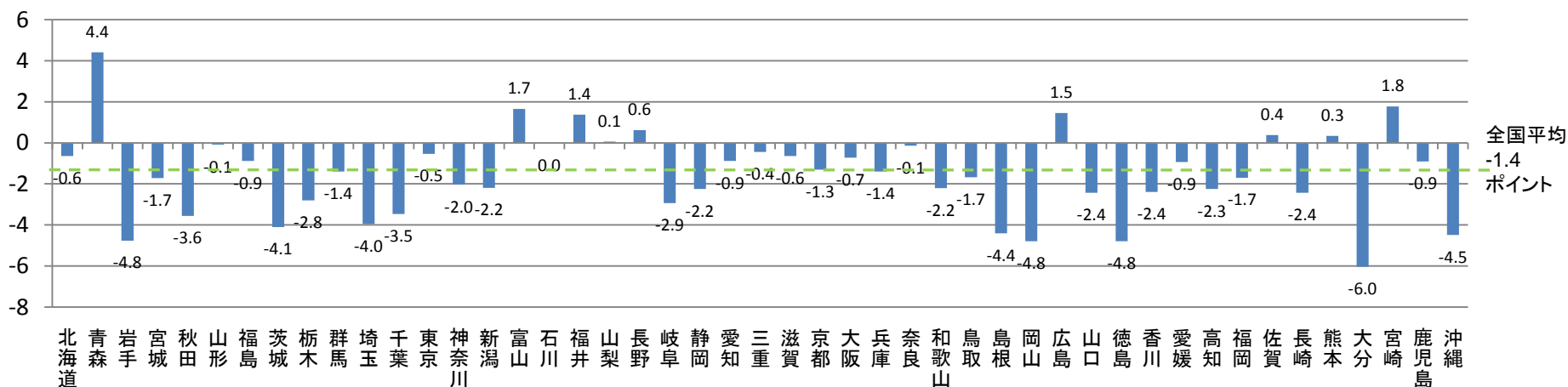
(%)



平均残存率の変化

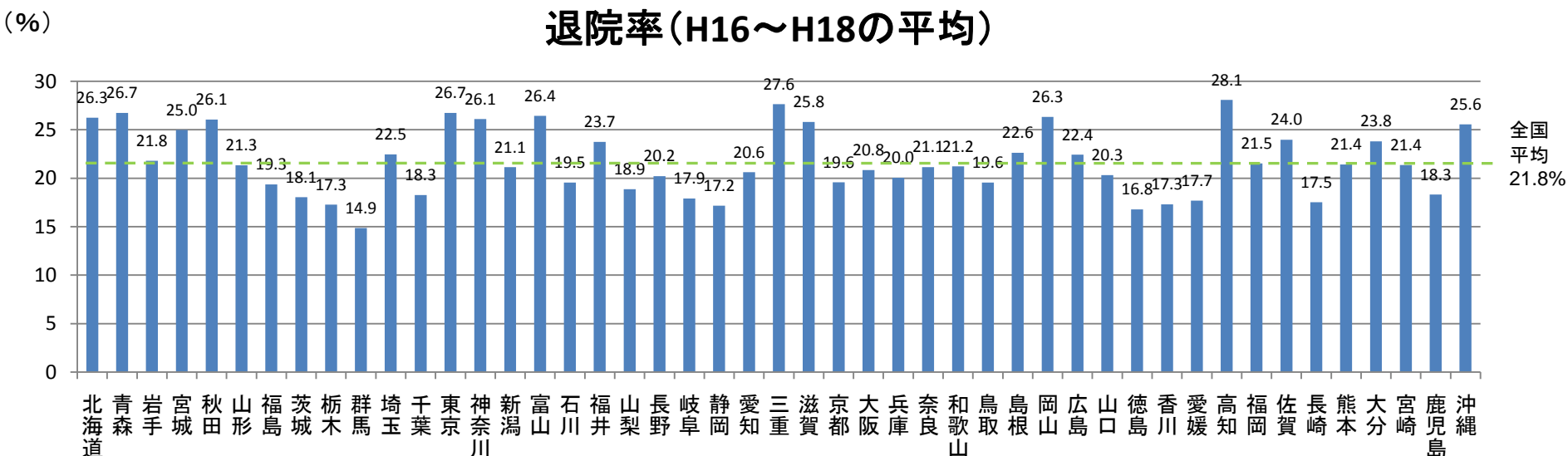
(H16～H18の平均と、H13～H15の平均との比較)

(ポイント)



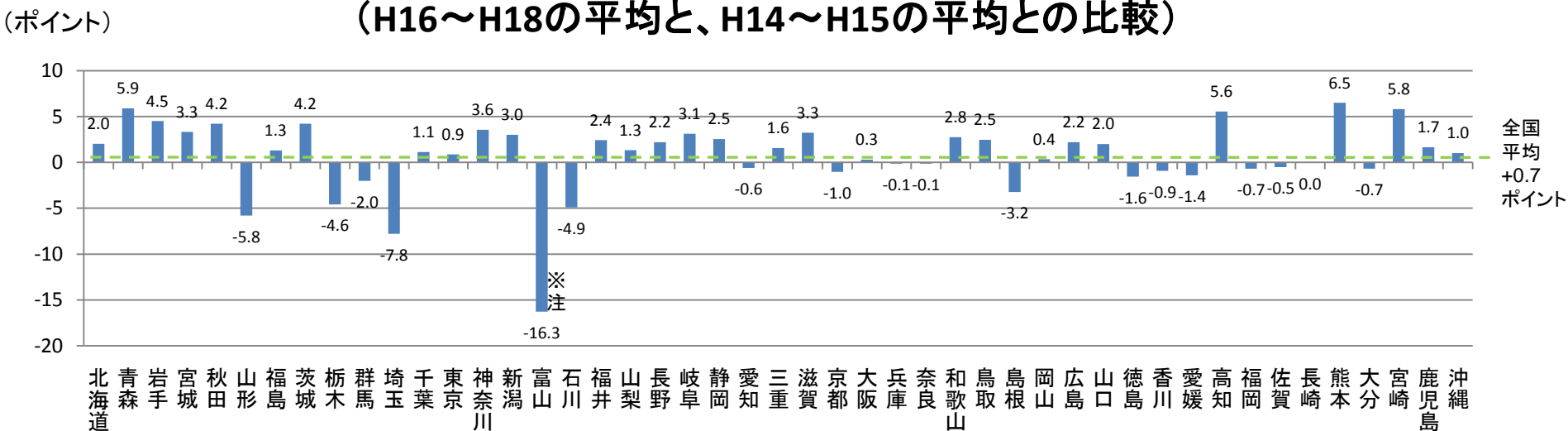
(精神・障害保健課調べ)

退院率(H16～H18の平均)



退院率の変化

(H16～H18の平均と、H14～H15の平均との比較)



※注: H15に偶発的要因で調査月(6月)の退院率が上昇したものと報告されている。(平成18年度厚生労働科学研究「精神保健医療福祉の改革ビジョンの成果に関する研究(主任研究者 竹島正)」)