

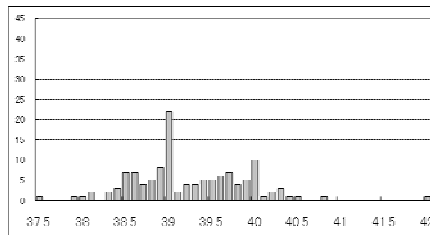
表3.発熱から異常行動発現までの  
日数

発現日	重度		走り出し、飛び降りのみ	
	n	%	n	%
発熱後1日以内	25	33.33	14	35
2日目	37	49.33	19	47.5
3日目	11	14.67	6	15
4日目	2	2.67	1	2.5
	75	100	40	100

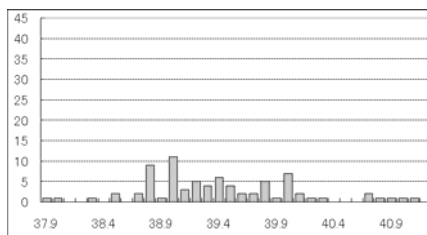
(2007/2008)

図8.最高体温

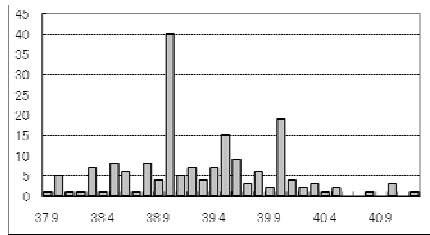
2006/2007 n=125 平均値39.24中央値39.0



2007/2008 n=77 平均値39.41中央値39.3



2008/2009 n=177 平均値39.28中央値39.2



20

図9.インフルエンザ迅速診断キットの実施の有無

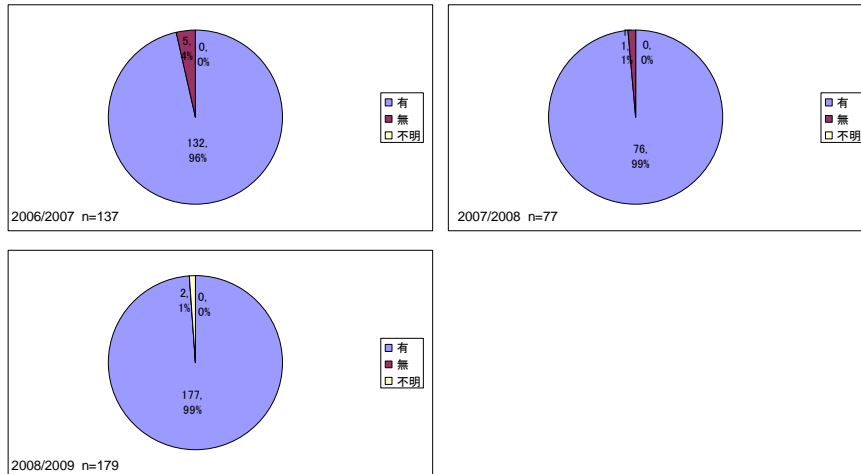


図10.迅速診断キットによる検査結果

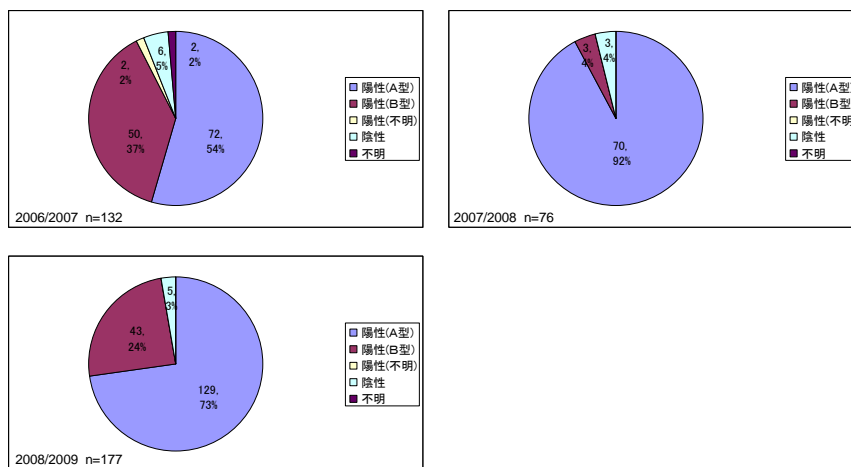


図11.タミフル（リン酸オセルタミビル）服用の有無

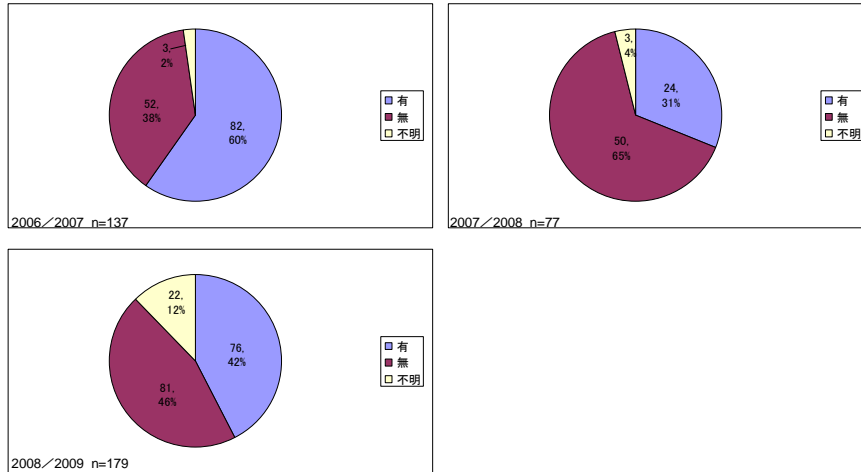
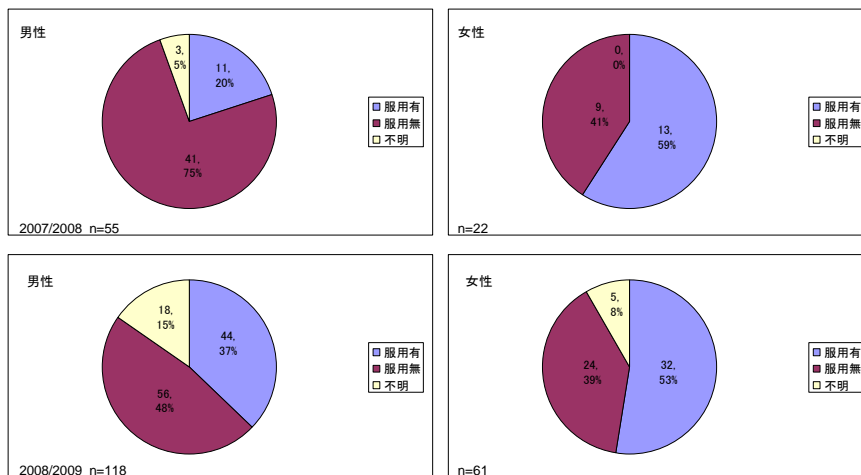
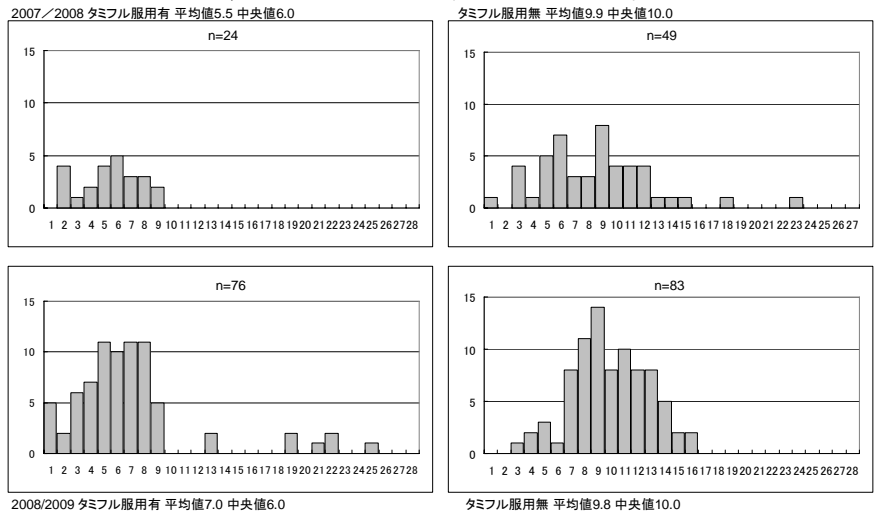


図12.タミフル（リン酸オセルタミビル）服用の有無の性別



### 図13.タミフル（リン酸オセルタミビル）服用の有無の年齢別



### 図14.シンメトレル（塩酸アマンタジン）服用の有無

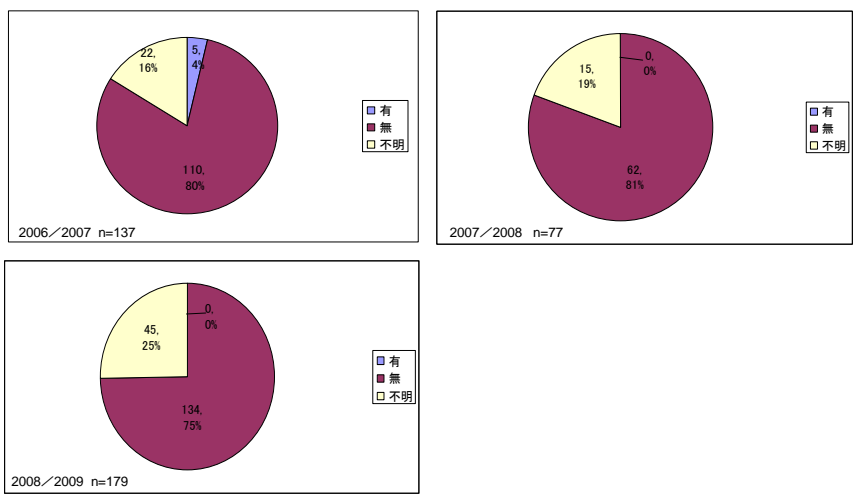


図15.リレンザ（ザナミビル）使用の有無

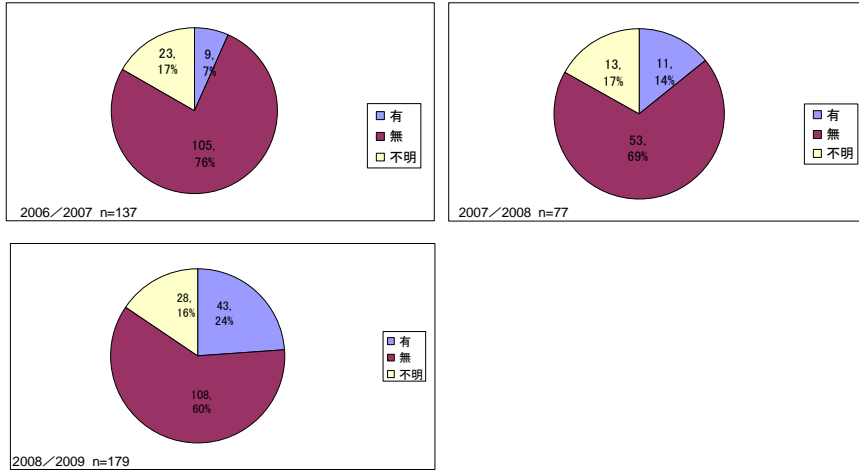
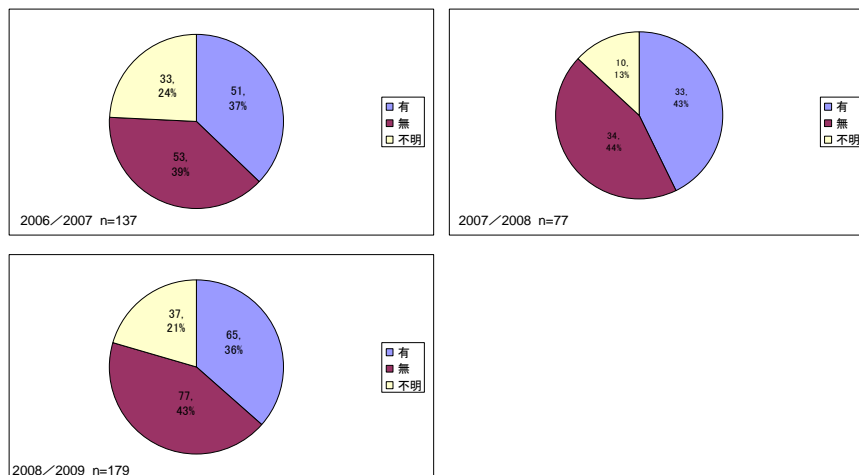
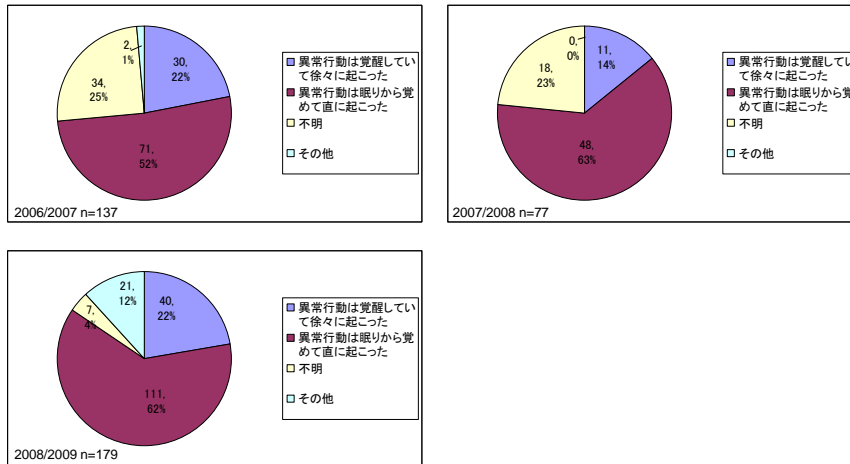


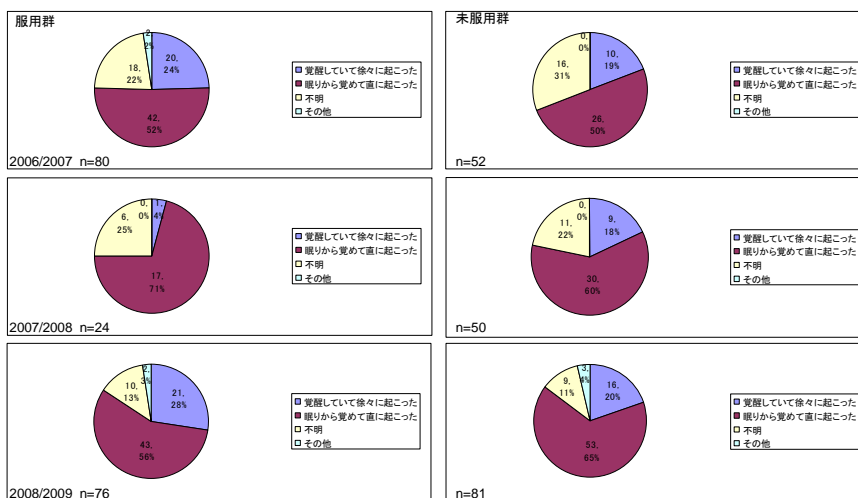
図16.アセトアミノフェン服用の有無



## 図17.異常行動と睡眠の関係

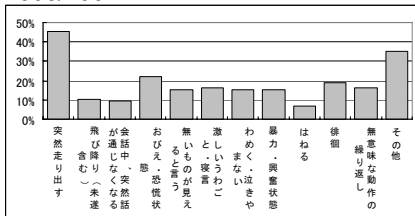


## 図18.タミフル有無と異常行動と睡眠の関係

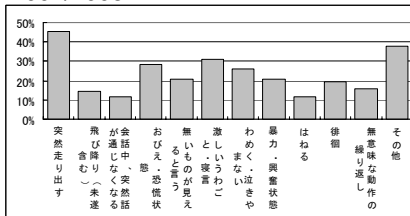


## 図19.異常行動の分類

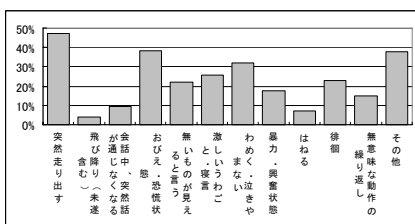
2006/2007



2007/2008



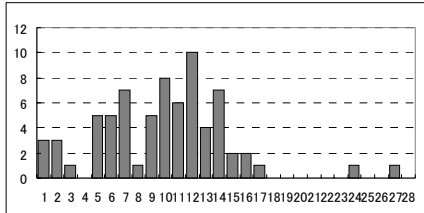
2008/2009



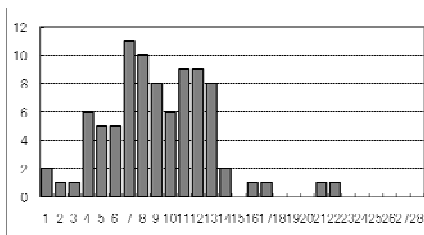
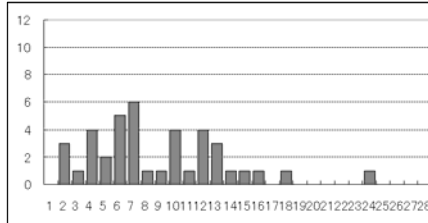
突然走り出す・飛び降りのみ  
の分析

## 図20.患者の年齢

2006/2007 n=72 平均値9.93 中央値10

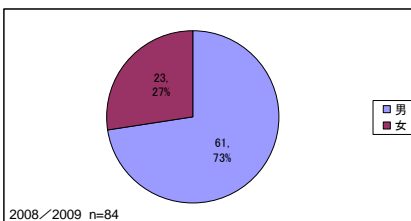
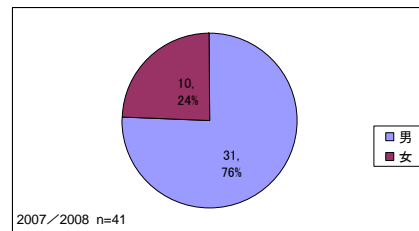
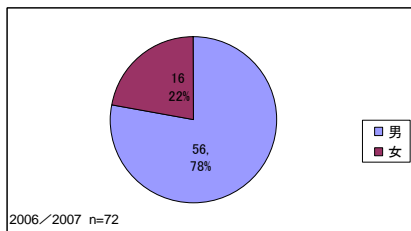


2007/2008 n=41 平均値9.21 中央値7



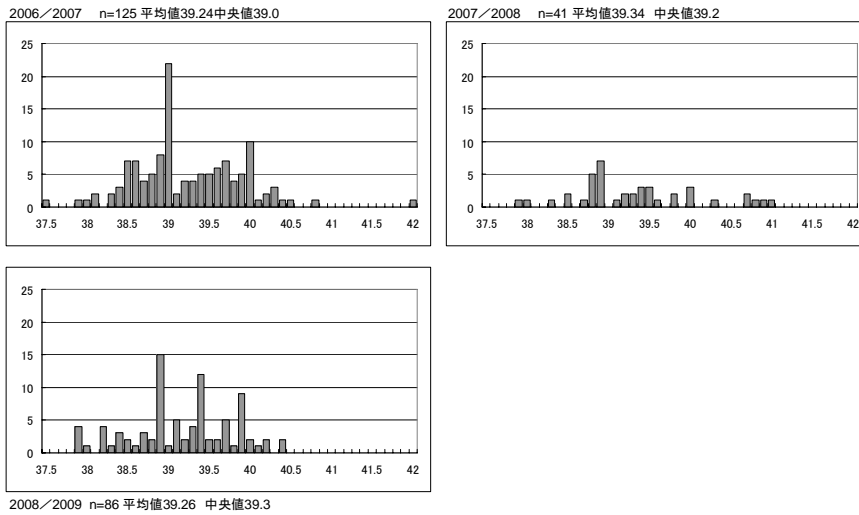
2008/2009 n=87 平均値9.08 中央値9

## 図21.患者の性別





## 図22.最高体温



## 図23.インフルエンザ迅速診断 キットの実施の有無

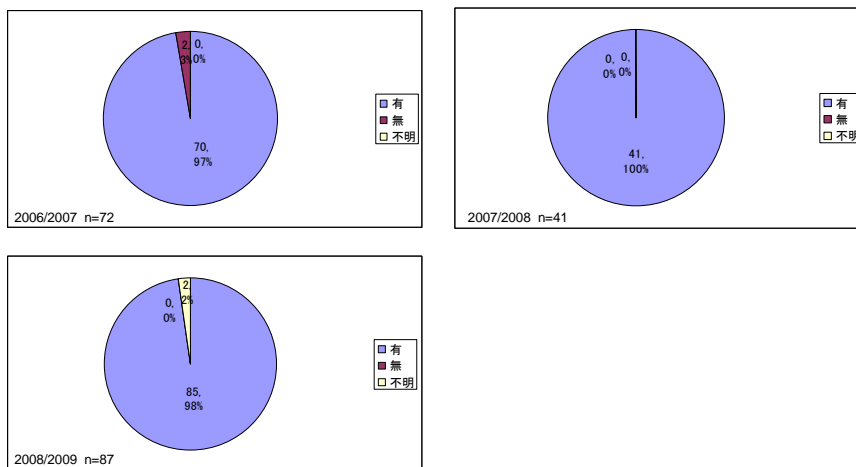


図24.迅速診断キットによる  
検査結果

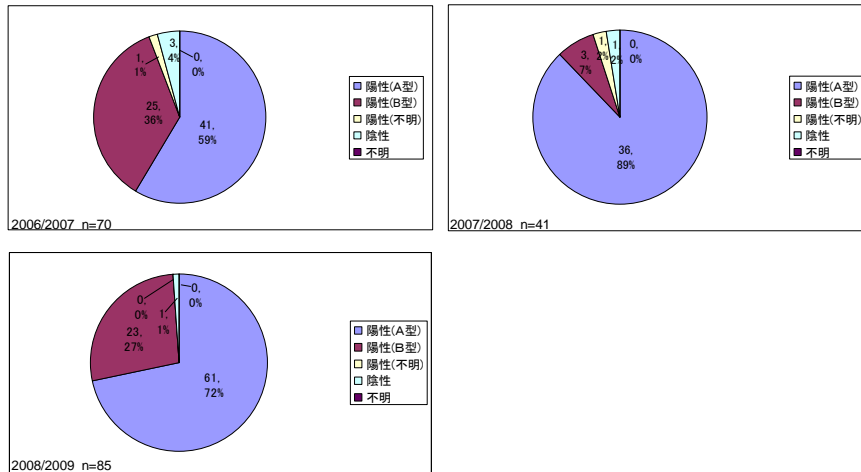


図25.タミフル（リン酸オセルタミビル）服用の有無

