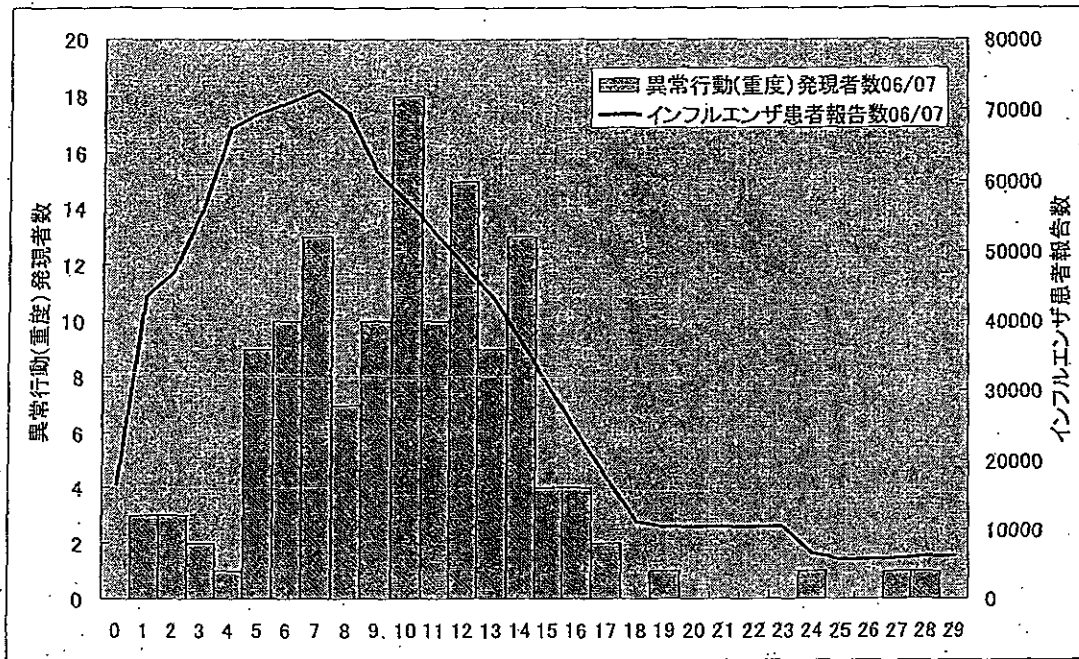
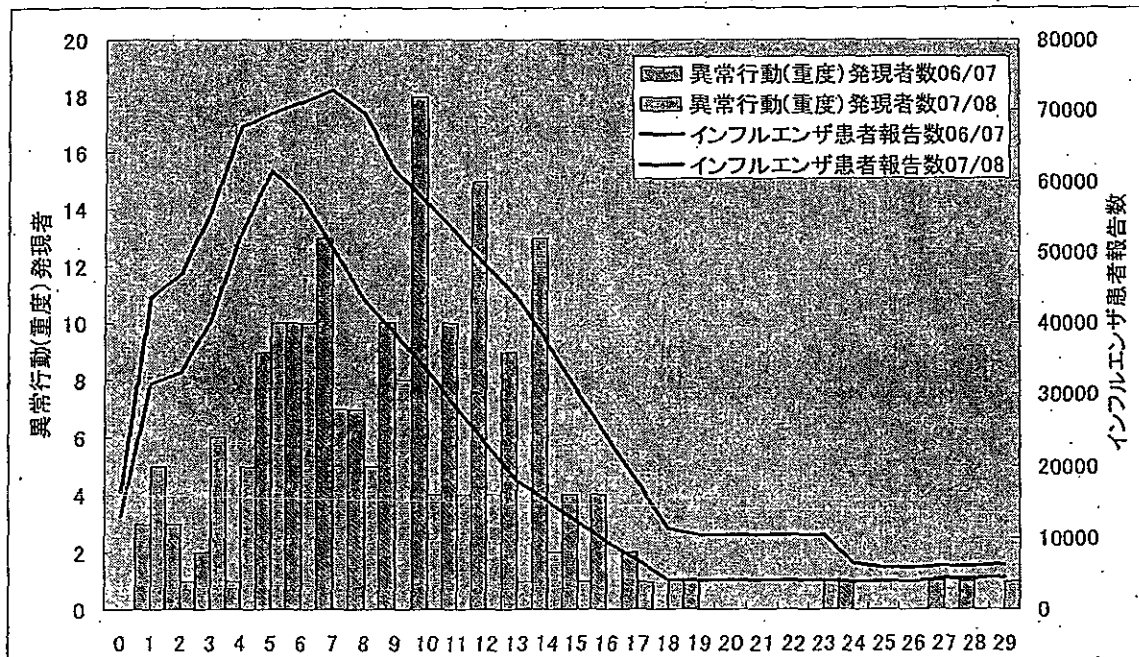


図11.異常行動（重度）発現者数と  
インフルエンザ患者報告数  
2006/2007シーズン



21

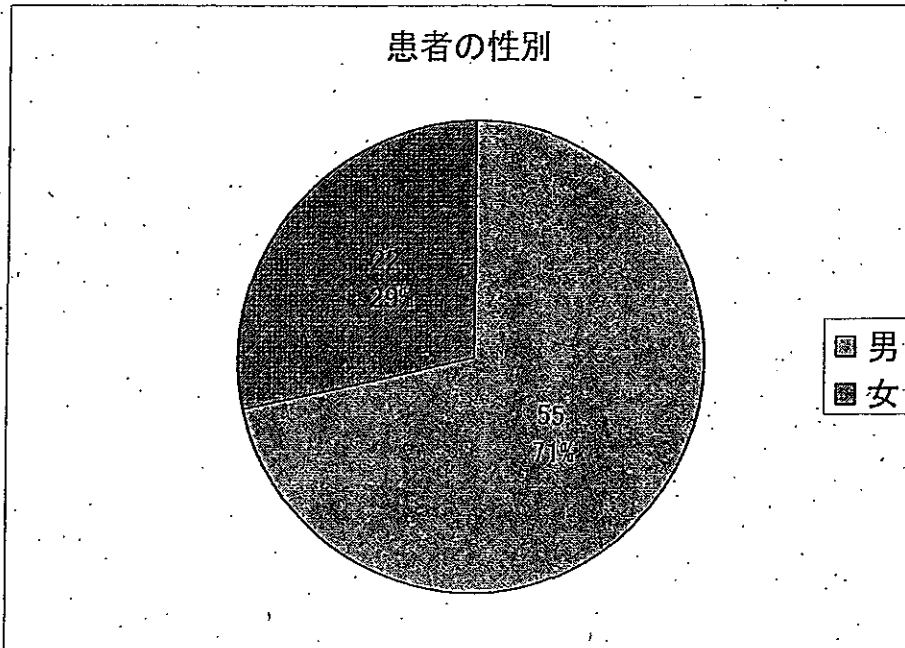
図12.異常行動（重度）発現者数と  
インフルエンザ患者報告数  
昨シーズンとの比較



22

出典: 発生動向調査

図13.患者の性別n=77

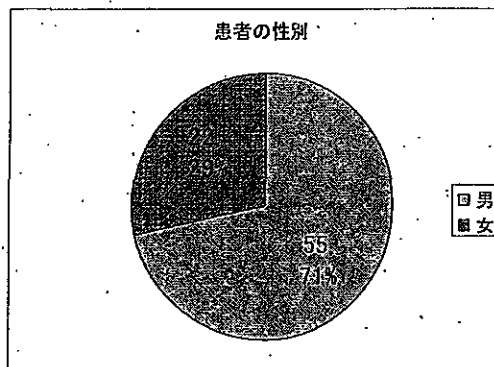
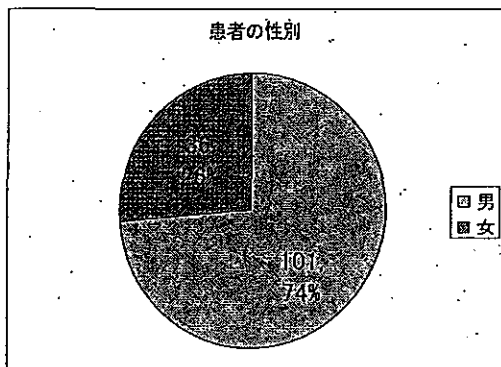


23

図14.昨シーズンとの比較

2006/2007

2007/2008



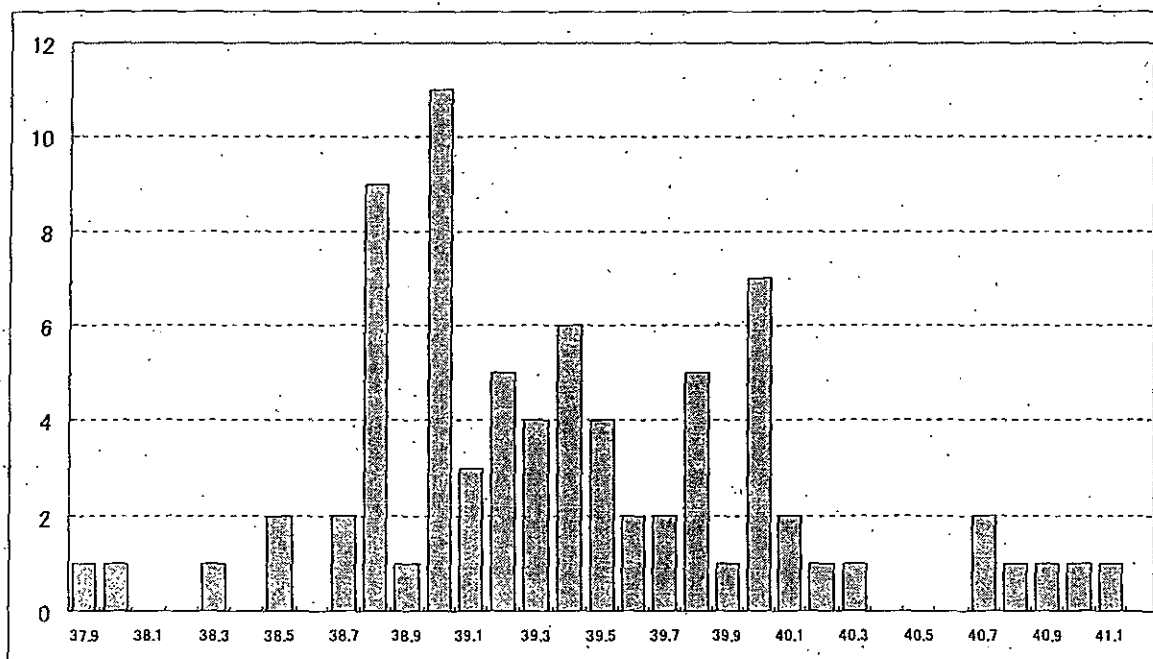
24

# 発熱から異常行動発現までの日数

発現日	重度		走り出し、飛び降りのみ	
	n	%	n	%
発熱後1日以内	25	33.33	14	35
2日目	37	49.33	19	47.5
3日目	11	14.67	6	15
4日目	2	2.67	1	2.5
	75	100	40	100

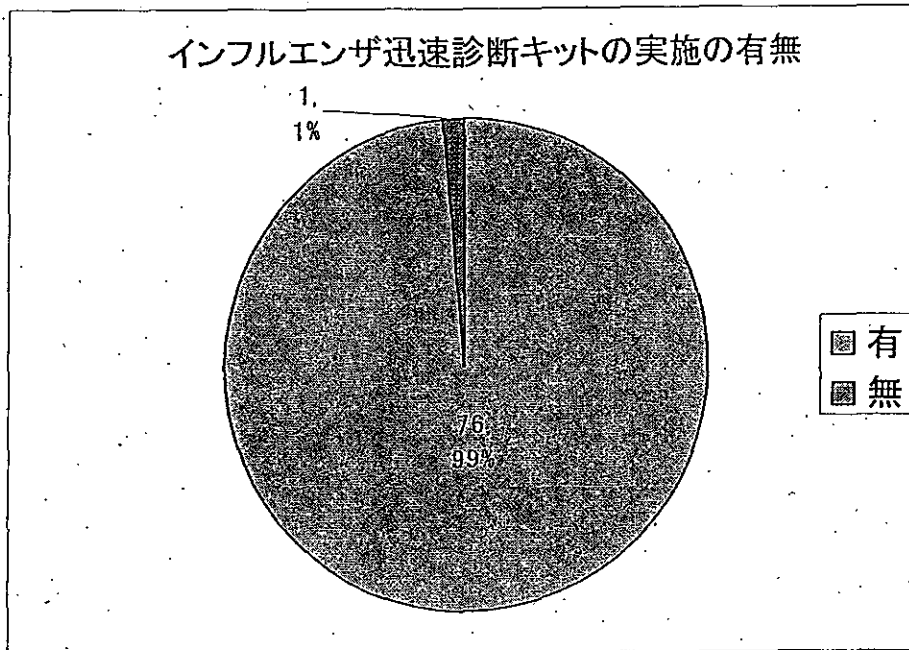
25

図15. 最高体温n=77



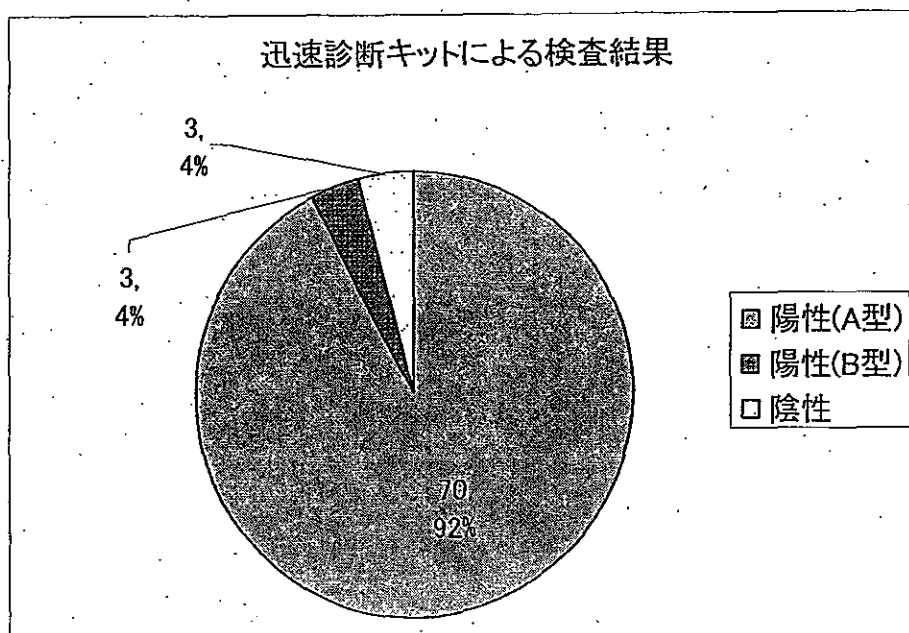
平均値39.41 26  
中央値39.3

図16.インフルエンザ迅速診断キットの実施の有無n=77



27

図17.迅速診断キットによる検査結果n=76



28