

【参考】

インターフェロン治療を断った理由

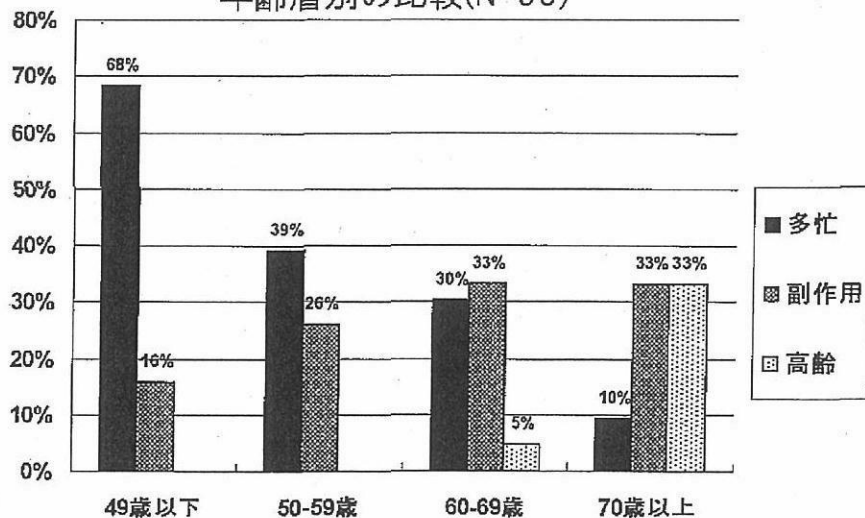
(「肝炎患者に対するインターフェロン治療の現状に関する調査」(3/7公表予定)より抜粋)

Q.インターフェロン治療を断った方(130人)のうち、その理由の中で最も当てはまると思うものについて。

(有効回答数(N=97)、頻度の高い順に列記)

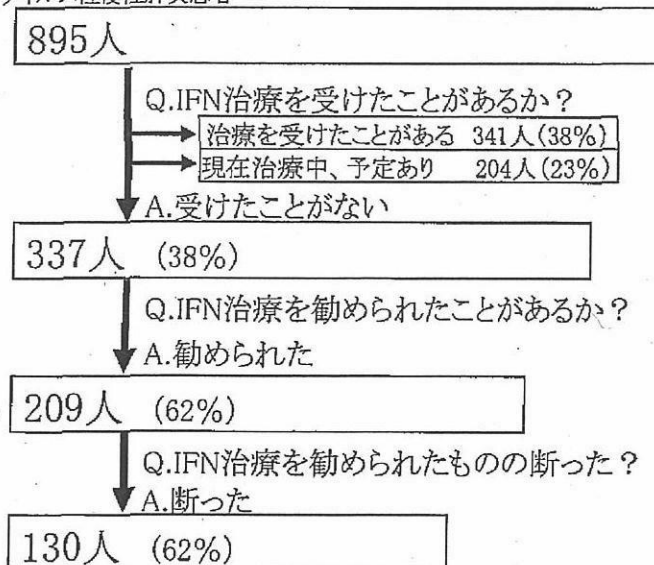
- |                   |          |
|-------------------|----------|
| 1. 忙しく、入院や通院ができない | 34人(35%) |
| 2. 副作用が心配         | 27人(28%) |
| 3. 高齢だから          | 8人( 8%)  |
| 4. 自覚症状が無く、必要ない   | 6人( 6%)  |
| 5. お金がかかるから       | 5人( 5%)  |

(参考)インターフェロン治療を医師に勧められるも治療を断った主な理由の頻度  
年齢層別の比較(N=96)



【アンケート概要】

ウイルス性慢性肝炎患者



※2008年10月10日から12月8日までの期間、28の医療機関(27国立病院機構病院および国立国際医療センター)で実施したインターフェロン(IFN)治療に関する患者アンケート集計結果(N=895)

厚生労働科学研究費補助金  
(肝炎等克服緊急対策研究事業)研究報告

「データマイニング手法を用いた  
効果的な治療方法に関する研究」

主任研究者

国立病院機構長崎医療センター  
臨床研究センター治療研究部長

八橋 弘

## 各自治体における肝炎対策の現状について

各自治体における肝炎対策の現状について、以下のとおり取りまとめましたのでお知らせします。

## 1. 肝炎ウイルス検査の実施状況

〔調査対象：都道府県、保健所設置市、特別区（計136）〕

すべての都道府県、保健所設置市及び、特別区（計136）において、保健所又は委託医療機関における無料検査を実施しています。

## (1) 保健所における無料検査

実施自治体数 (※予定含む)	122 / 136	割合 89.7%
-------------------	-----------	-------------

※非実施の14自治体では委託医療機関における無料検査等により対応

## (2) 委託医療機関における無料検査

ア 実施自治体数	94 / 136	割合 69.1%
イ 実施予定自治体数 (※検討中含む)	10 / 136	7.4%

※実施予定なしの32自治体では保健所検査や他事業により対応

## 2. 「肝疾患診療連携拠点病院」の指定状況〔調査対象：47都道府県〕

肝疾患に関する医療情報の提供、専門医療機関等に関する情報の収集や提供等を目的として都道府県ごとに指定することとされている肝疾患診療連携拠点病院の指定状況は以下のとおりです。

ア 指定済み	37 / 47
イ 指定予定	8 / 47

## 3. 「専門医療機関」の確保状況〔調査対象：47都道府県〕

都道府県において肝疾患に関する専門的な治療を行うことができる医療機関（専門医療機関）の確保状況は以下のとおりです。

ア 確保済み	35 / 47
イ 確保予定	10 / 47

## 4. 「肝炎対策協議会」の設置状況〔調査対象：47都道府県〕

都道府県において肝炎対策を推進するために必要な検討を行うこととされている肝炎対策協議会の設置状況は以下のとおりです。

設置済み (※既存組織の活用含む)	47 / 47
----------------------	---------

各自治体の肝炎対策(検査・肝疾患診療連携拠点病院・肝炎対策協議会)の現状について

I 肝炎ウイルス検査の実施状況

平成21年5月31日現在

NO.	自治体名	保健所での無料実施				委託医療機関での無料実施			
		実施済み	実施予定なし	保健所数	検査実施箇所数	実施済み	実施予定 予定年月	実施予定なし	委託医療機関数
1	北海道	○		26	26			○	
2	青森県	H22.4から 実施予定		6	0	○			145
3	岩手県	○		10	10	○			64
4	宮城県	○		7	9	○			721
5	秋田県	○		8	8	○	H21.7		38
6	山形県	○		4	4			○	
7	福島県	○		6	6	○			195
8	茨城県	○		12	12			○	
9	栃木県	○		5	5	○			598
10	群馬県	○		10	10		○ 未定		
11	埼玉県	○		13	13	○			1,313
12	千葉県	○		13	13	○			511
13	東京都	○		7	10	○			1,169
14	神奈川県	○		9	9	○			450
15	新潟県	○		12	12	○			36
16	富山県	○		4	8		検討中		
17	石川県	○		4	4	○			300
18	福井県	○		6	7	○			227
19	山梨県	○		4	5			○	
20	長野県	○		10	10			○	
21	岐阜県	○		7	7	○			486
22	静岡県	○		7	7	○			30
23	愛知県	○		12	12	○			561
24	三重県	○		8	8	○			約1,300
25	滋賀県	○		6	6	○			約180
26	京都府	○		7	8	○			21
27	大阪府	○		14	14	○			約4,700
28	兵庫県	○		13	13	○			760
29	奈良県	○		5	5	○			325
30	和歌山県	○		7	8	○			523
31	鳥取県	○		4	3	○			123
32	島根県	○		7	7		○ H21.10		23
33	岡山県	○		5	9	○			97
34	広島県	○		4	7	○			1,028
35	山口県	○		8	8	○			575
36	徳島県	○		6	6			○	
37	香川県	○		4	4	○			25
38	愛媛県	○		6	6	○			451
39	高知県	○		5	5	○			349
40	福岡県	○		13	13	○			1,932
41	佐賀県	○		5	5	○			259
42	長崎県	○		8	8		○ H21中		
43	熊本県	○		10	10	○			636
44	大分県	○		6	6	○			475
45	宮崎県	○		8	8	○			377
46	鹿児島県	○		13	13	○			135
47	沖縄県	○		6	6		○ H21中		6
都道府県計		47	0	380	132	35	6	6	