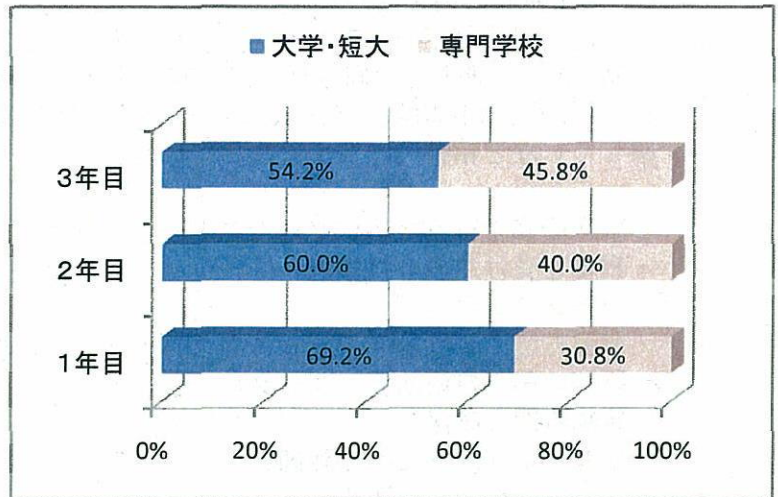


(資料1)

■ 新人看護職員の教育背景

	1年目	2年目	3年目
大学・短大	69.2%	60.0%	54.2%
専門学校	30.8%	40.0%	45.8%



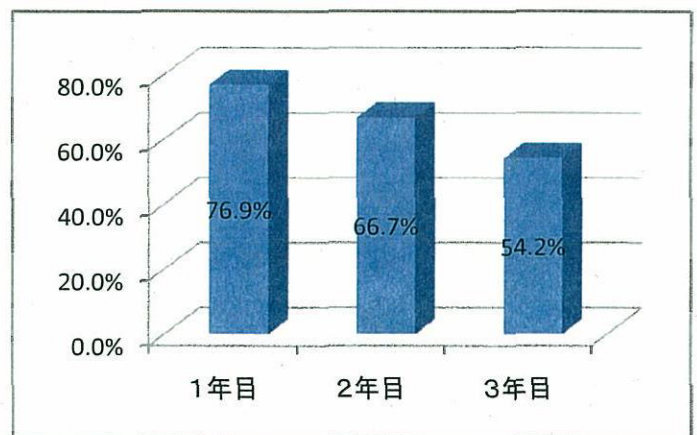
■ 新卒新人として就職した人数

	人数	回収数
1年目	22	13
2年目	23	15
3年目	39	24
合計	84	52

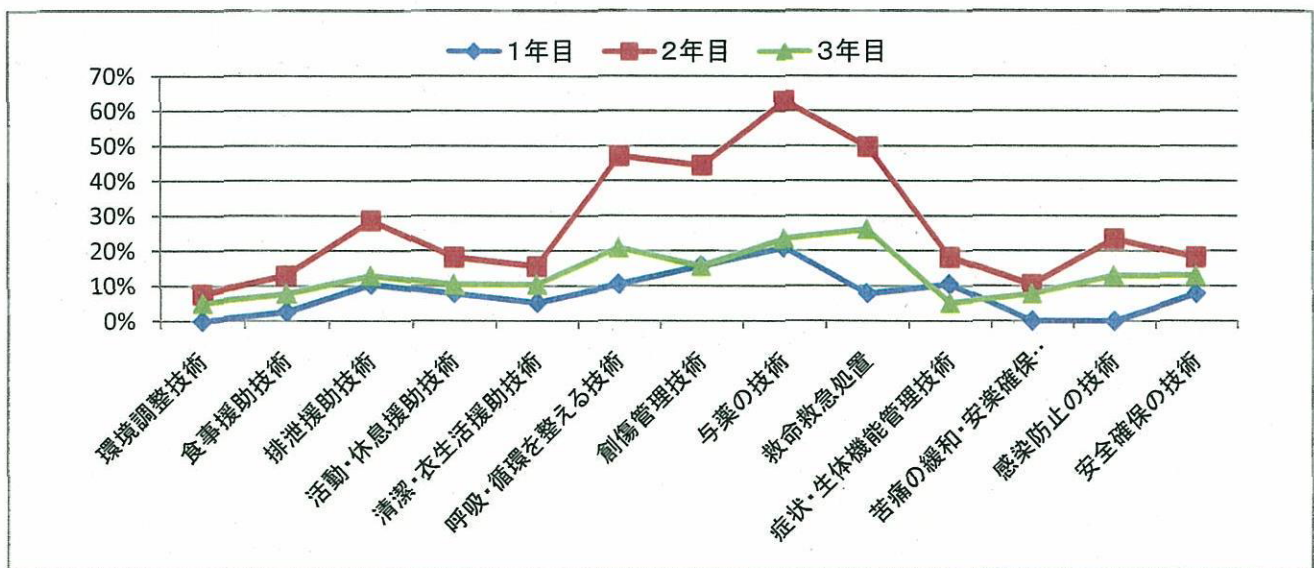
回収率 63.0%

■ 教育と現場の乖離を感じたか

年目	1年目	2年目	3年目
割合	76.9%	66.7%	54.2%



■ 教育と現場の乖離を感じた項目



「教育と現場の乖離」については、1年目が最も感じている。しかし具体的な項目については、1年目では比較し評価できるような状況にはなく、2年目になって「生体侵襲が高い技術」について乖離が大きいと感じている。(アンケート実施時期:5月初旬)