

# イメージキャラクター

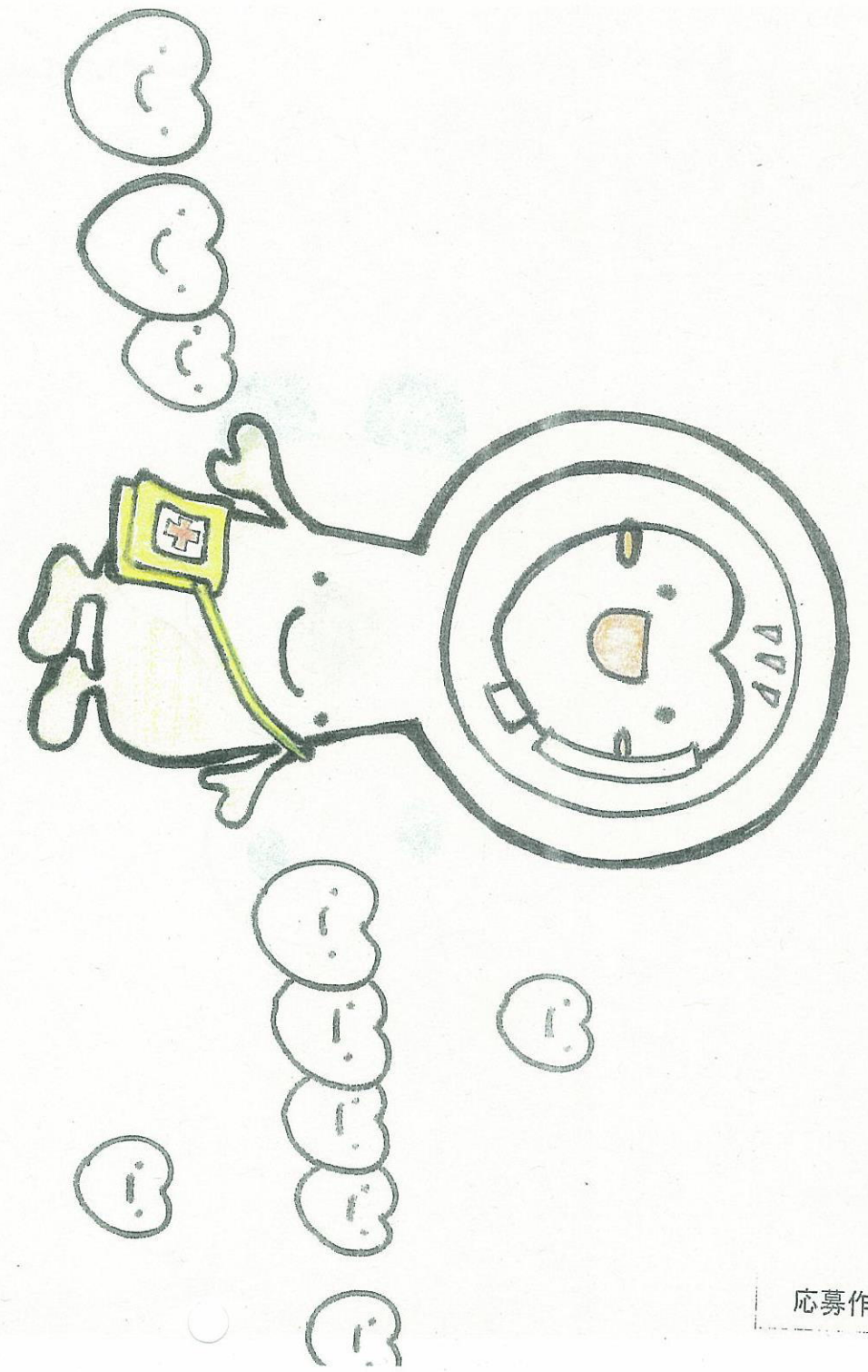
応募総数 65作品



(2)イキジキアウク

応募作品1

(2)イキジキアウク

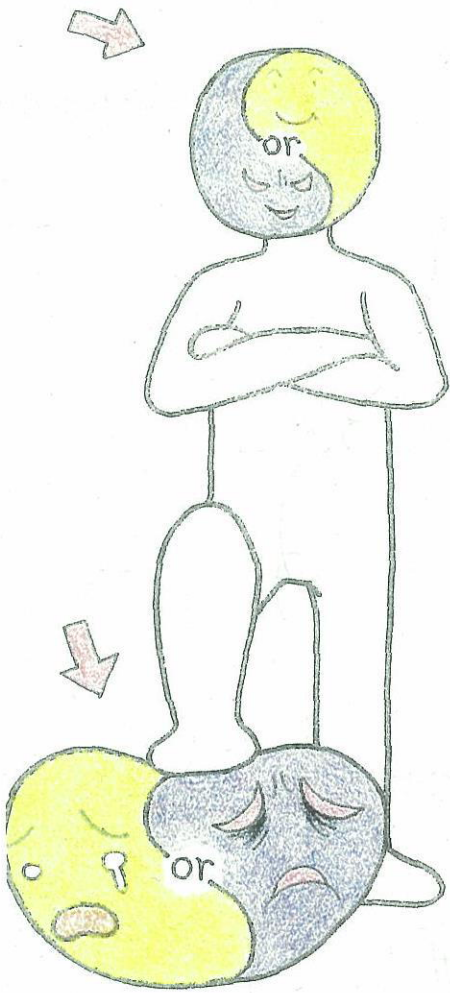


応募作品2

# がん検診受診率

50%↑.

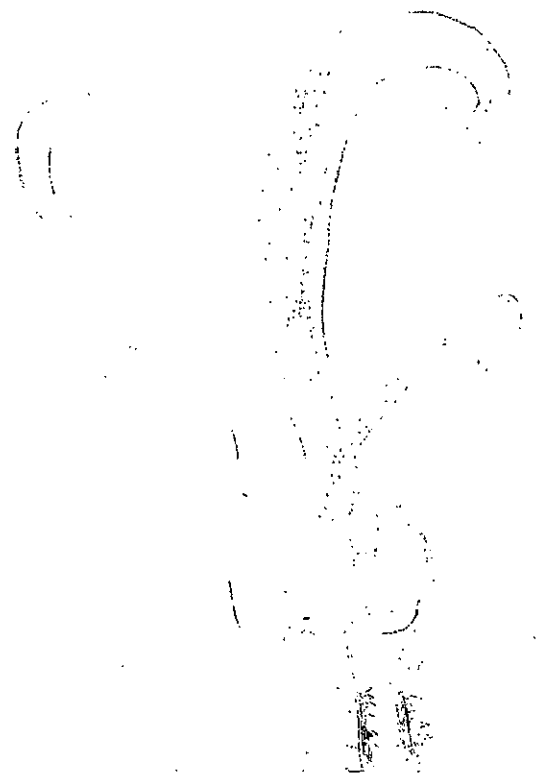
~あなたの未来は?~



(2) 1X-314793-

応募作品5

カ、少を取引締未了!!

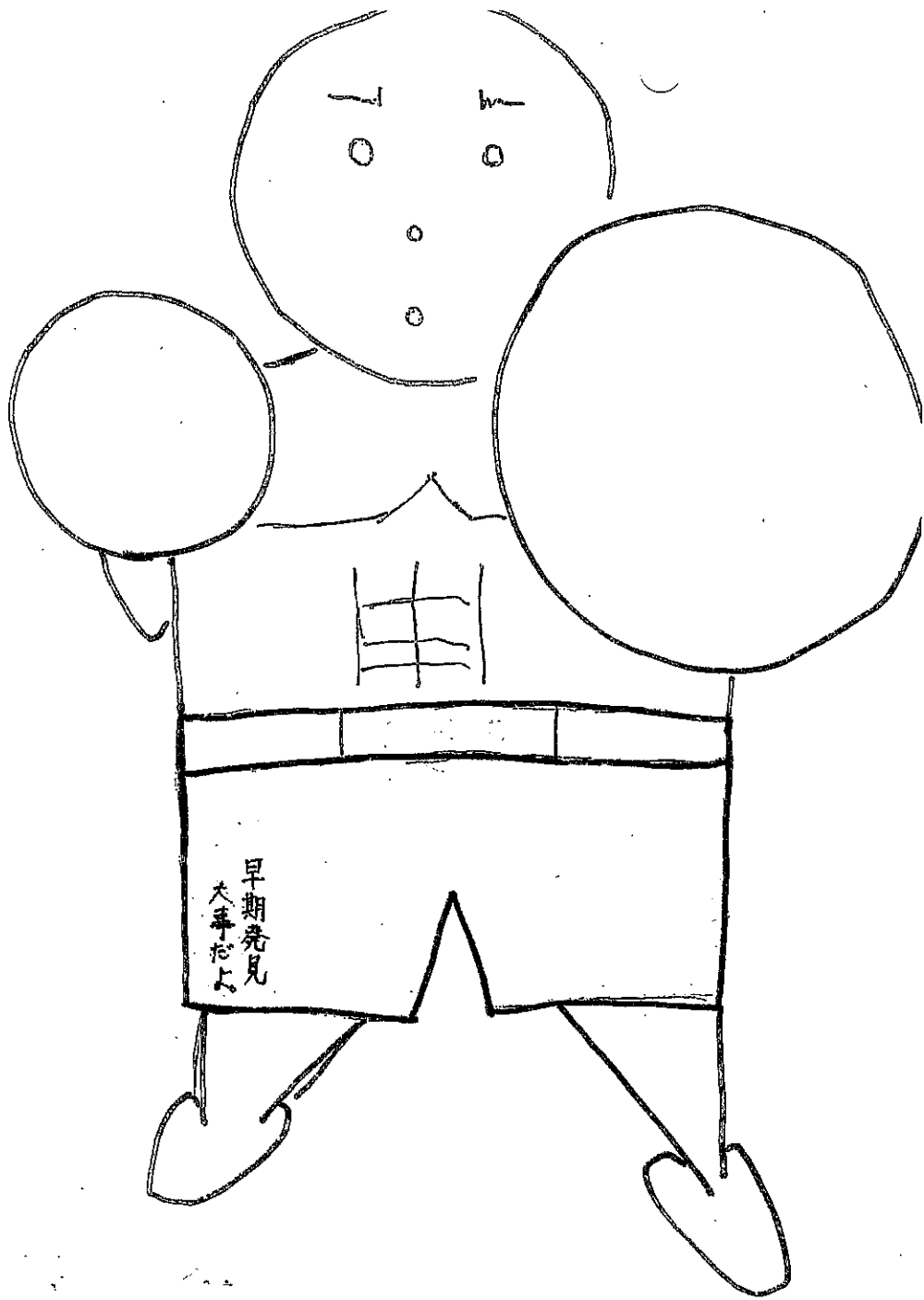


(2) 1X-314792-

応募作品6

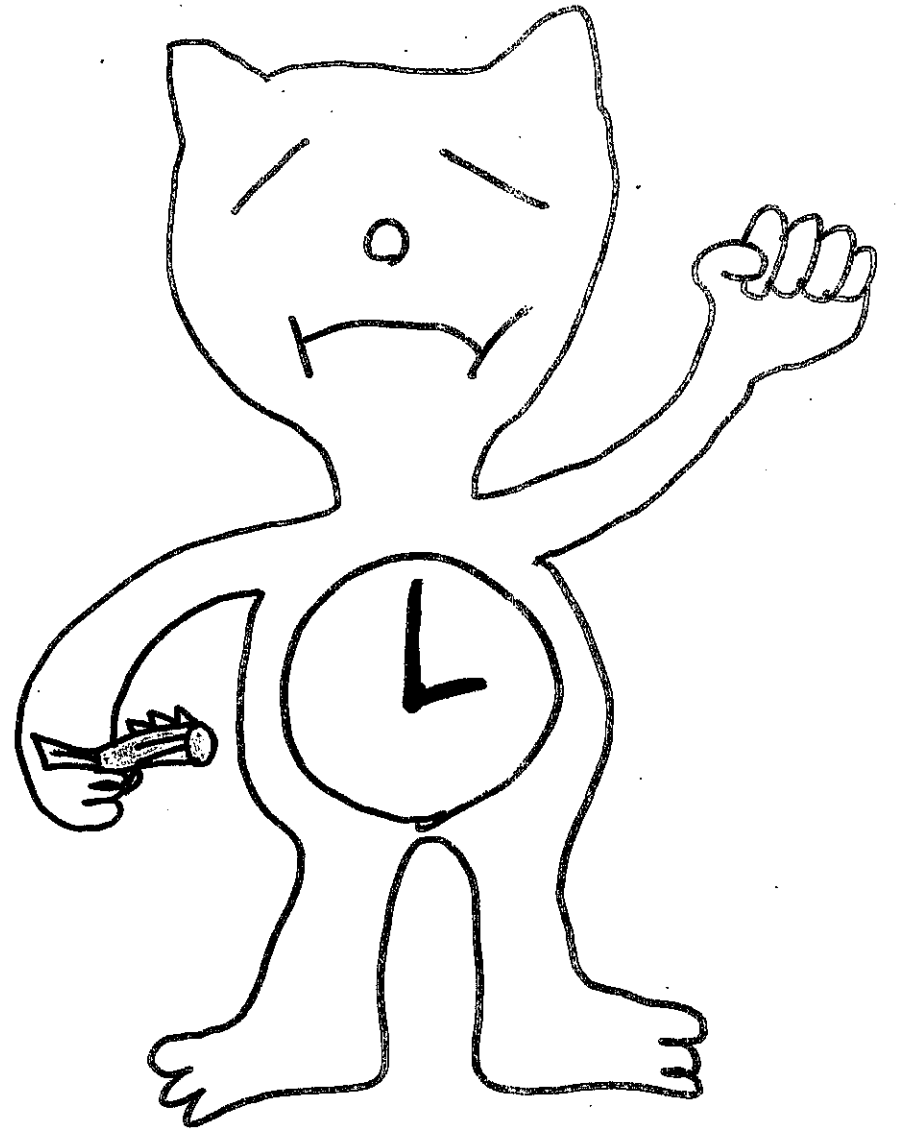






応募作品7

(2)イメージキャラクター

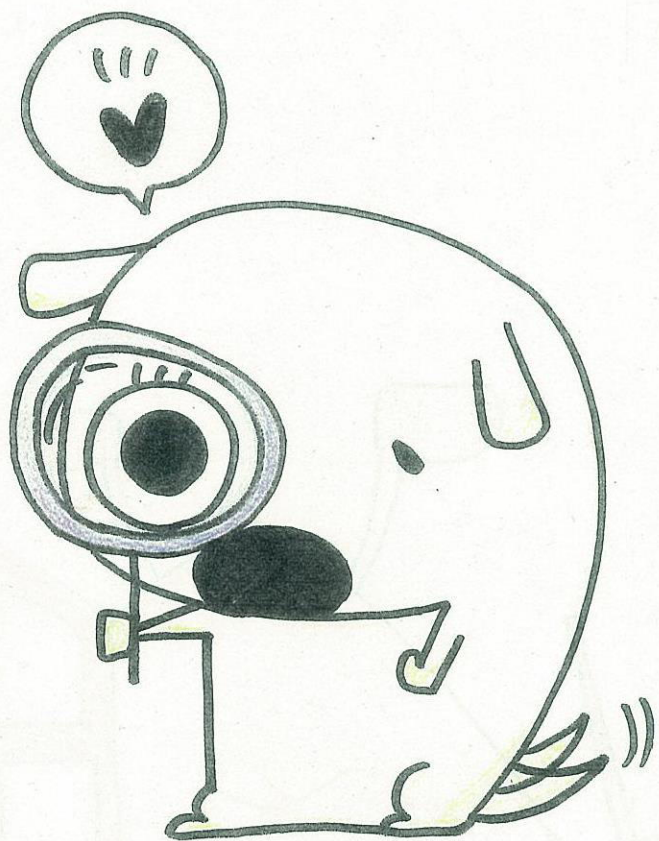


『時間の問題!ガン!』

見つかるといいな!ガン!見つかるといいな!ガン!

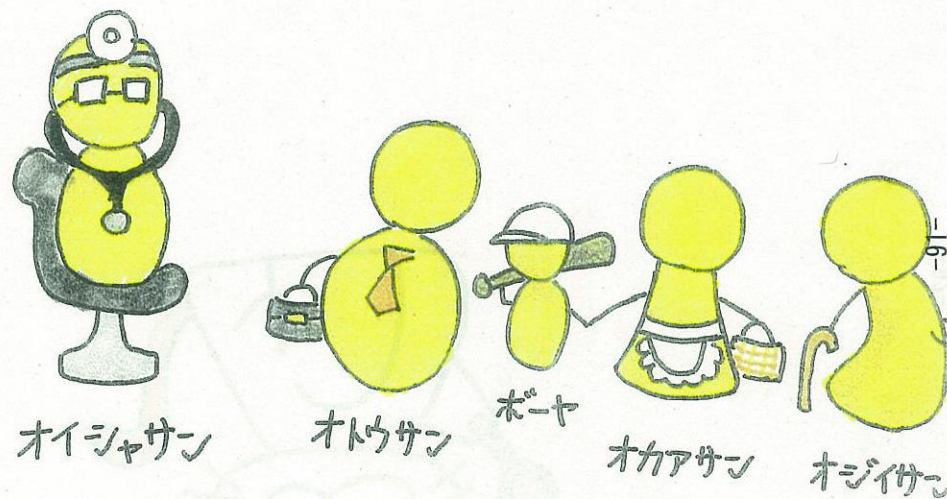
(2)イメージキャラクター

応募作品8



(2) イメージキャラクター

応募作品9



オイシャサン

オトウサン

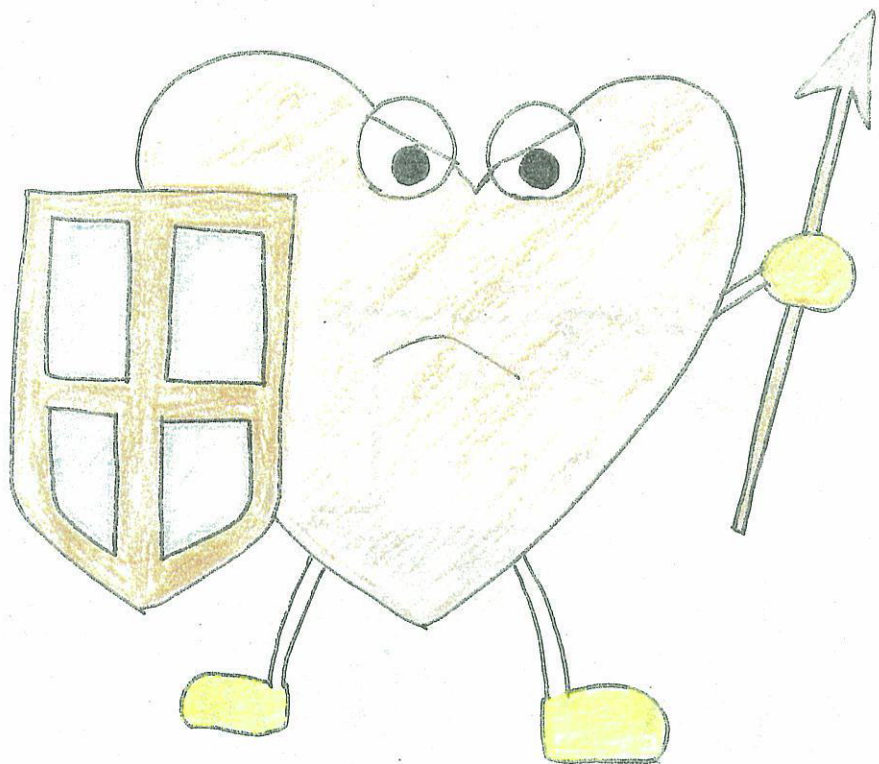
ボーヤ

オカアサン

オジイサン

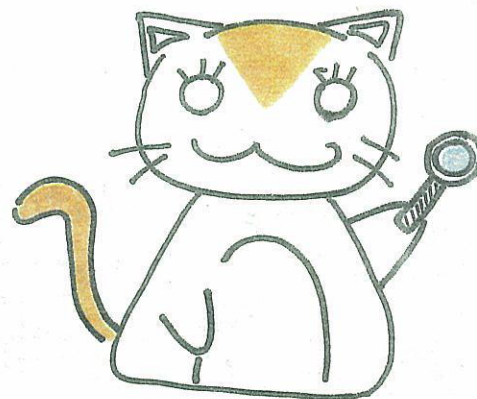
(2) イメージキャラクター

応募作品10



応募作品11

(2) イメージキャラクター



応募作品12

マスクキャラ「どうき はげんのすけ」

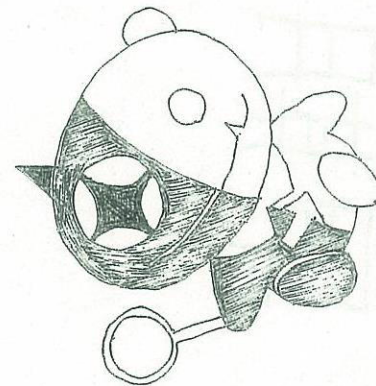
(2) イメージキャラクター





応募作品13

(2) イメージキャラクター



応募作品14

(2) イメージキャラクター



(2) イク-ジキャラクター



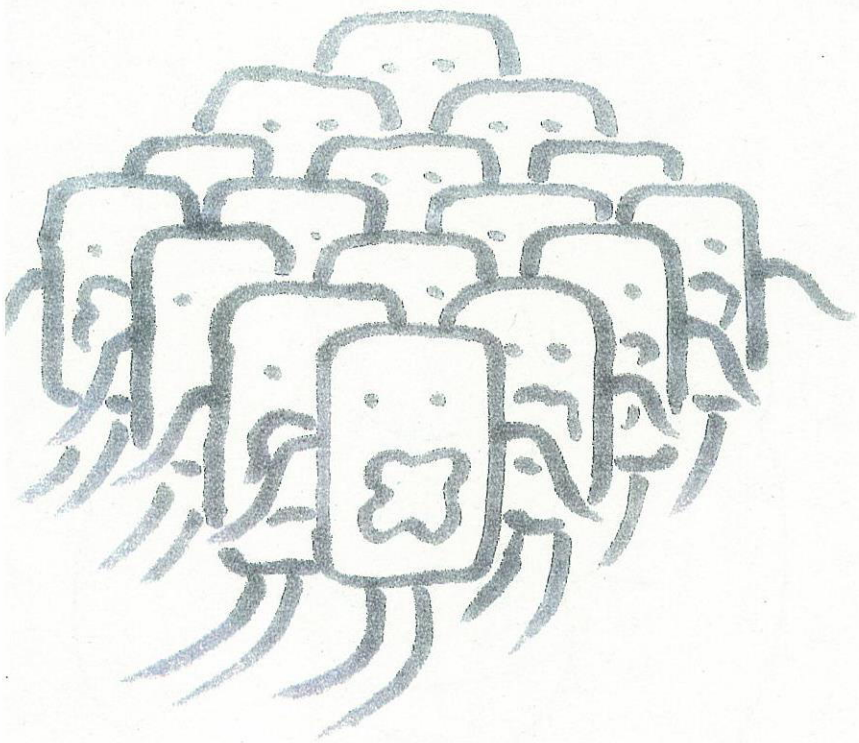
(2) イク-ジキャラクター

応募作品15



応募作品16

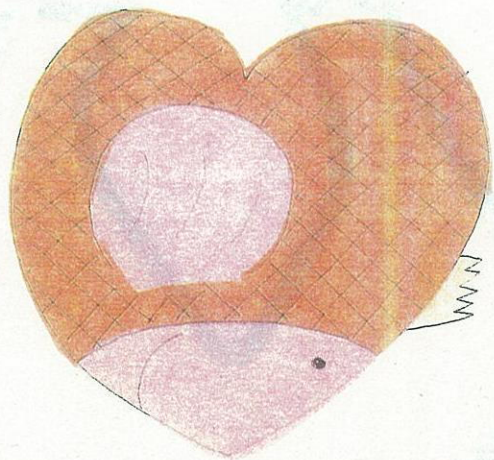
(2) イメージキャラクター



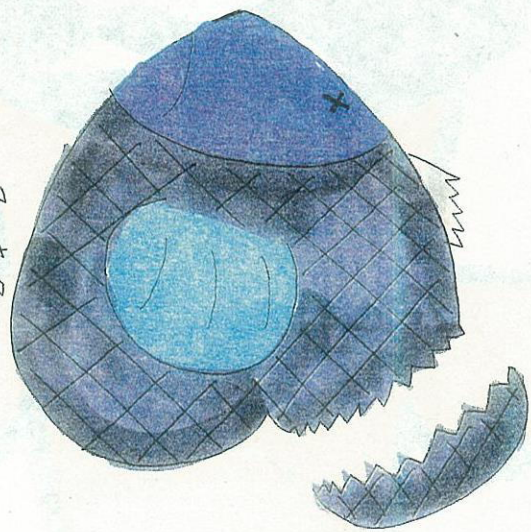
応募作品17

(2) イメージキャラクター

ケンミン魚

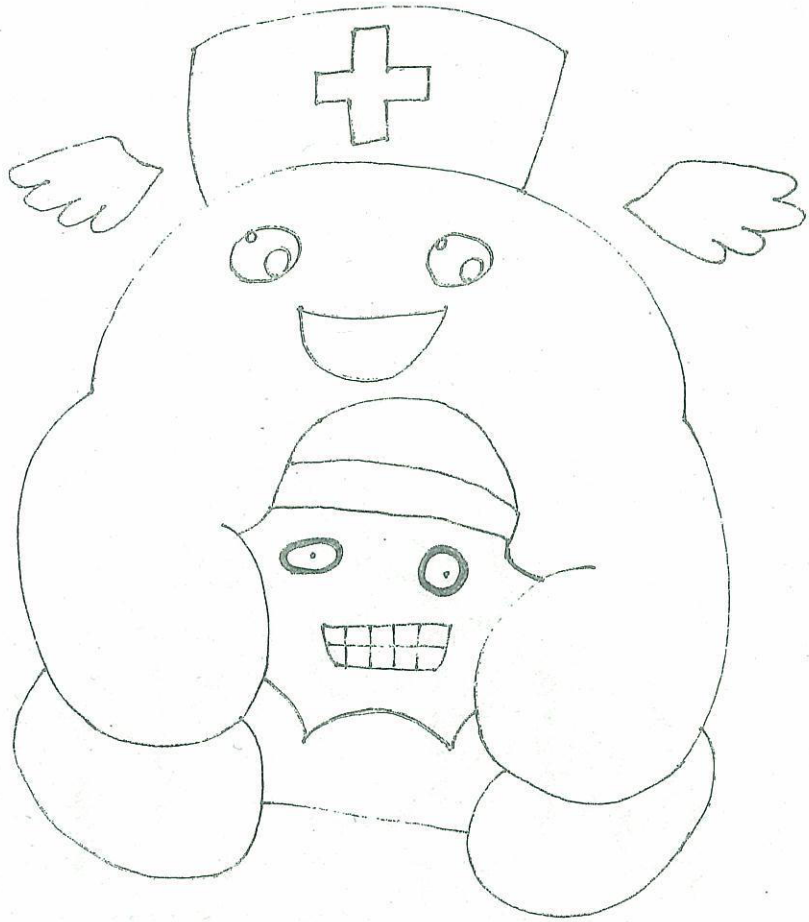


ツギキ魚



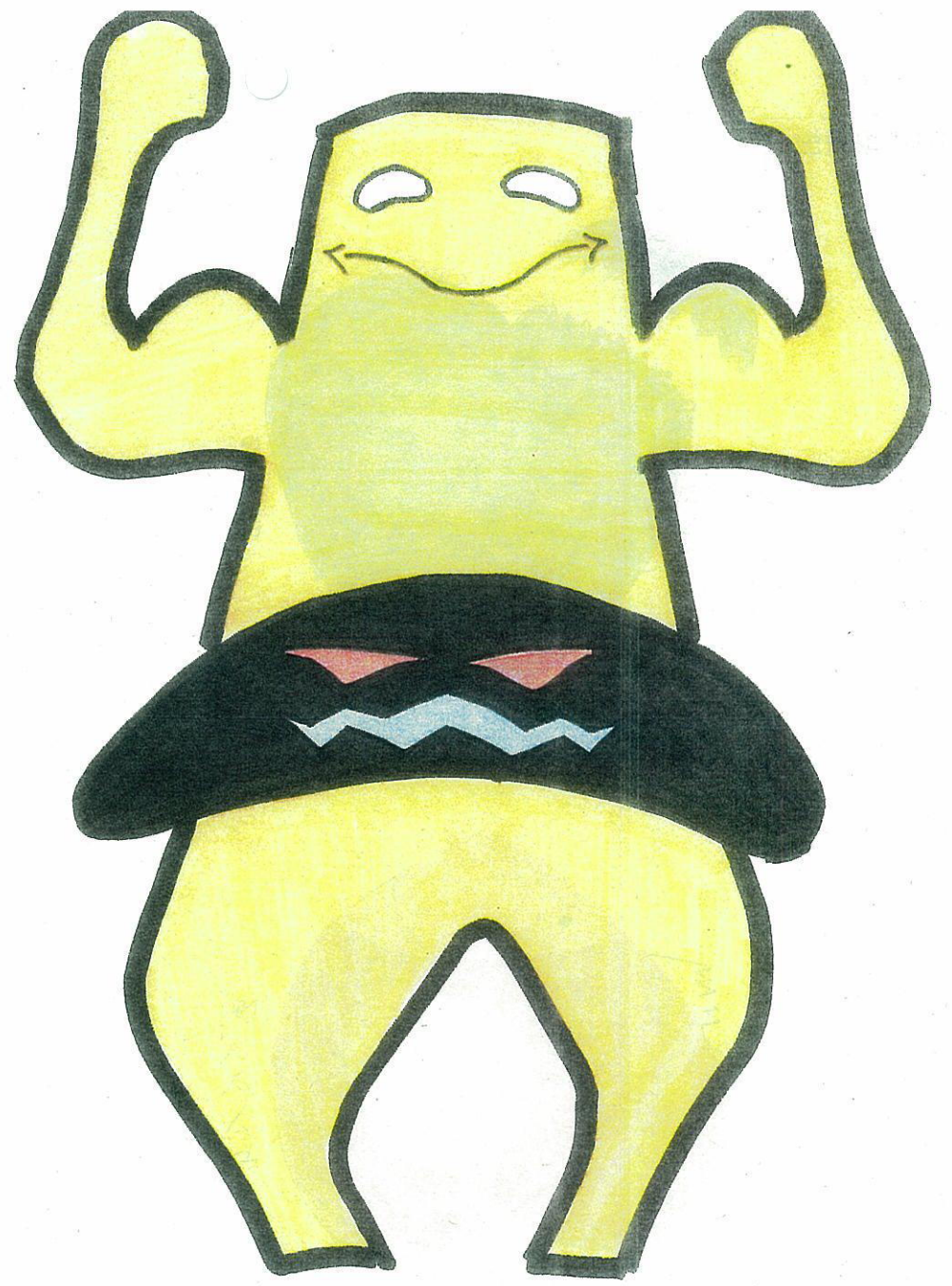
応募作品18





応募作品19

(2) イメージキャラクター



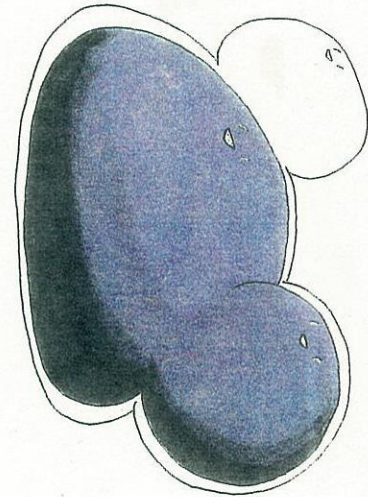
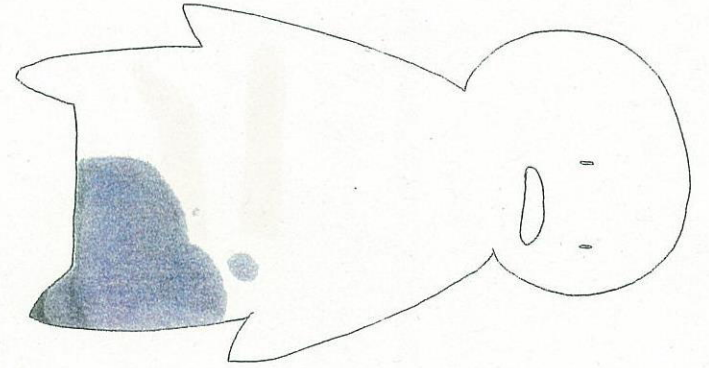
応募作品20

(2) イメージキャラクター

Dr. がん



応募作品21



応募作品22

(2) イマージュワークス

(2) イマージュワークス





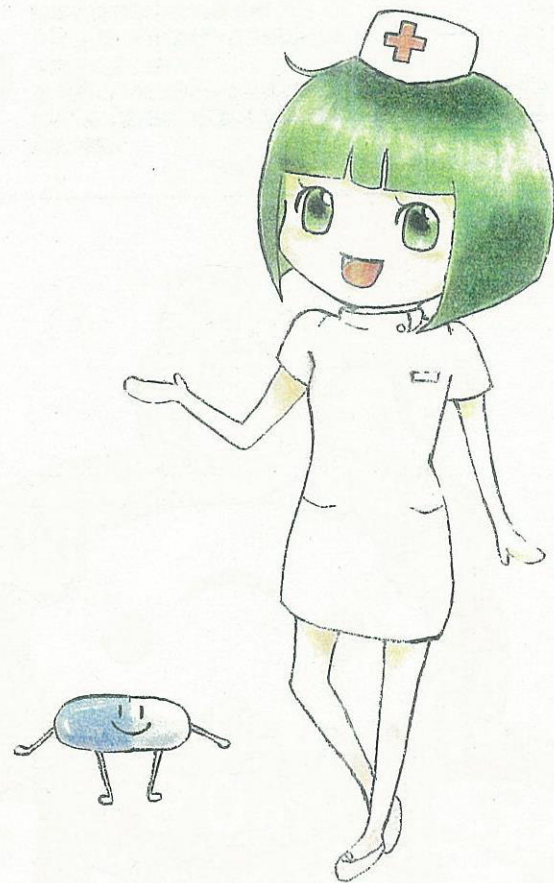
応募作品23



応募作品24



応募作品25



応募作品26



がんの広がり、転移の早さ、悪玉菌の活躍ぶりをリアルに表現したキャラクター

応募作品27



(制作意図)

「がん検診受診率50%達成に向けた」イメージキャラクターということで、誰からも親しみを持って頂けるようなシンプルで分かりやすいキャラクターにしようと第一に考えました。

一目で「がん検診受診率50%達成に向けた」イメージキャラクターと分かっていたように健康を願う心・安心 優しさ=「ハート」をモチーフにした元気なキャラクターです。がん検診受診率50%達成に向け、国民のみなさまにがん検診受診をアピールしている姿をキャラクターに表現しました。縮小・単色にも耐えられ多用途な使い方が出来ます。シンプルで長く愛されるデザインとなっています。

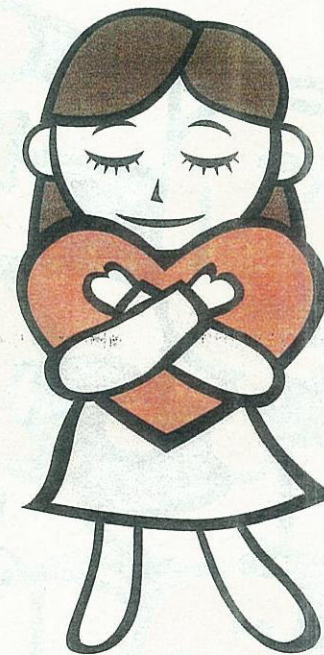
応募作品28





【イメージキャラクター】  
がん検診受診率50%達成をイメージし、ハートと「50%」の数字をモチーフにしてシンプルにデザインしました。

応募作品29

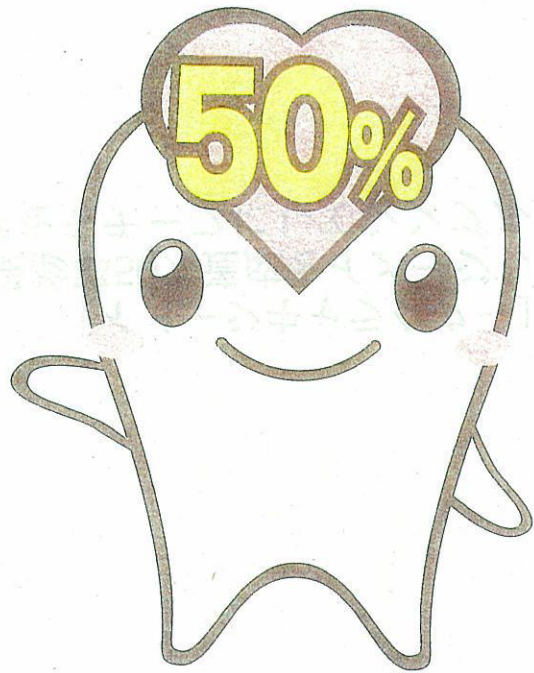


【イメージキャラクター】  
がん検診受診率50%達成をイメージし、ハートを抱く女の子をモチーフにしてシンプルにデザインしました。

応募作品30

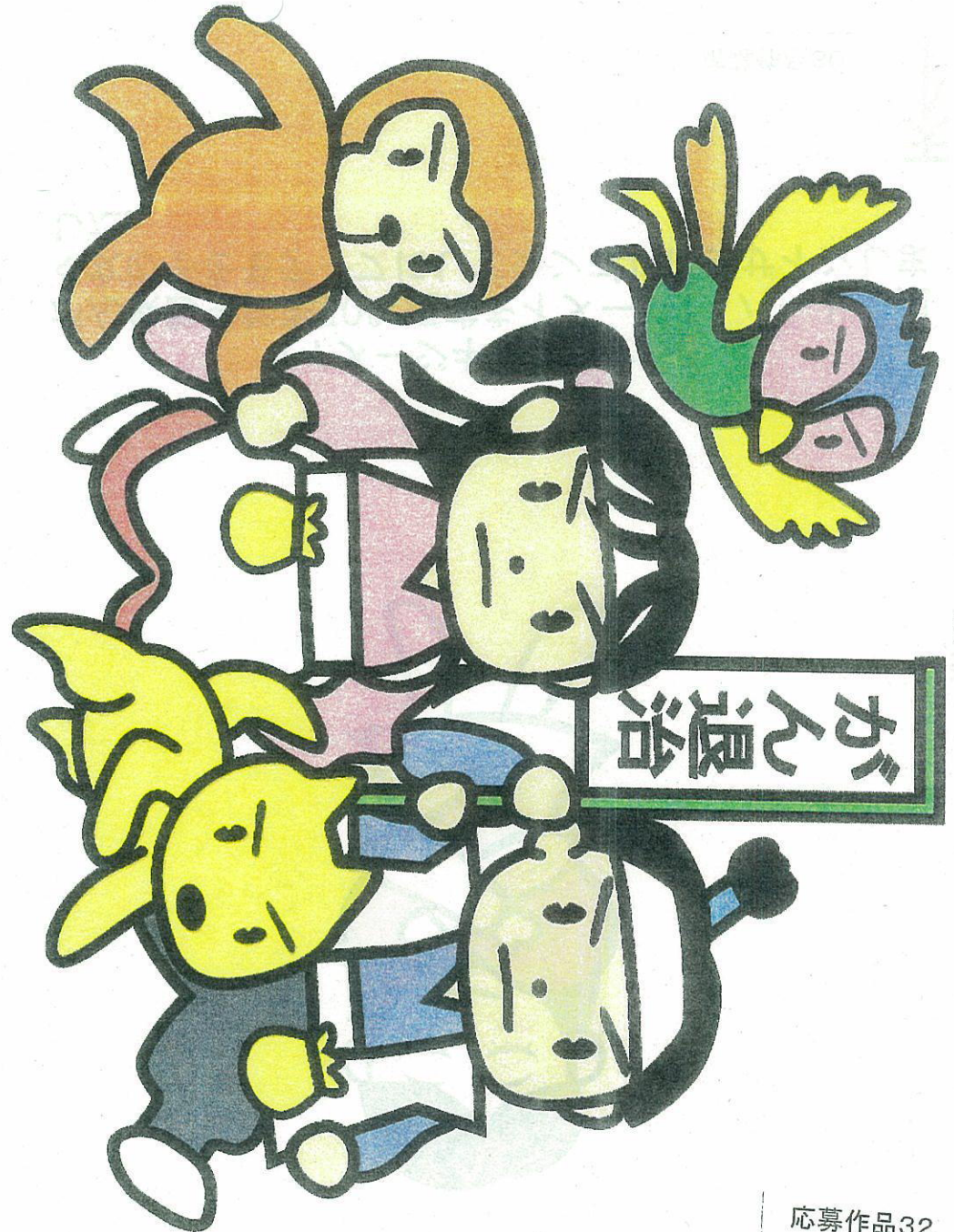






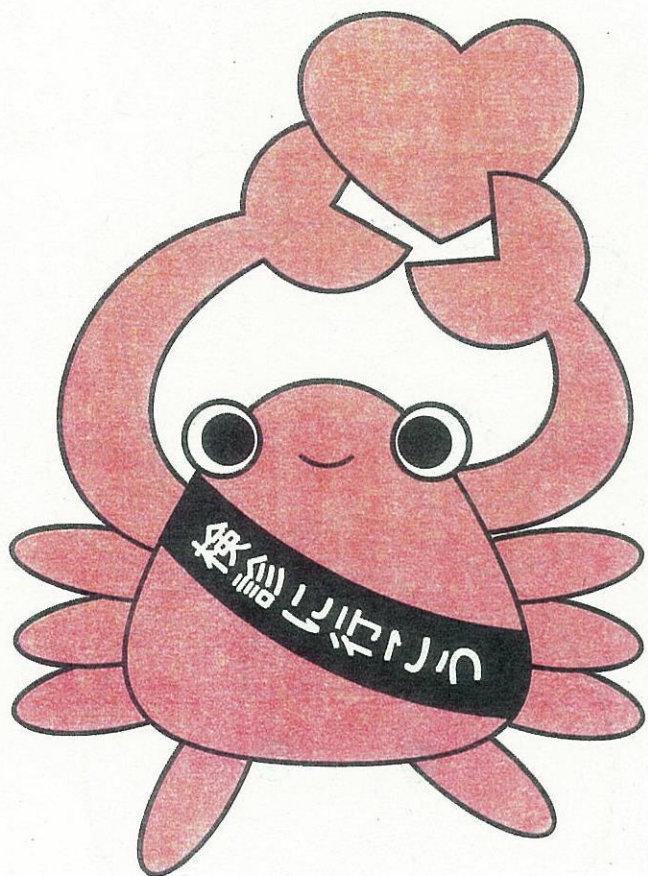
【イメージキャラクター】  
がん検診受診率50%達成をイメージし、ハートと「50%」の数字をモチーフにしてシンプルにデザインしました。

応募作品31

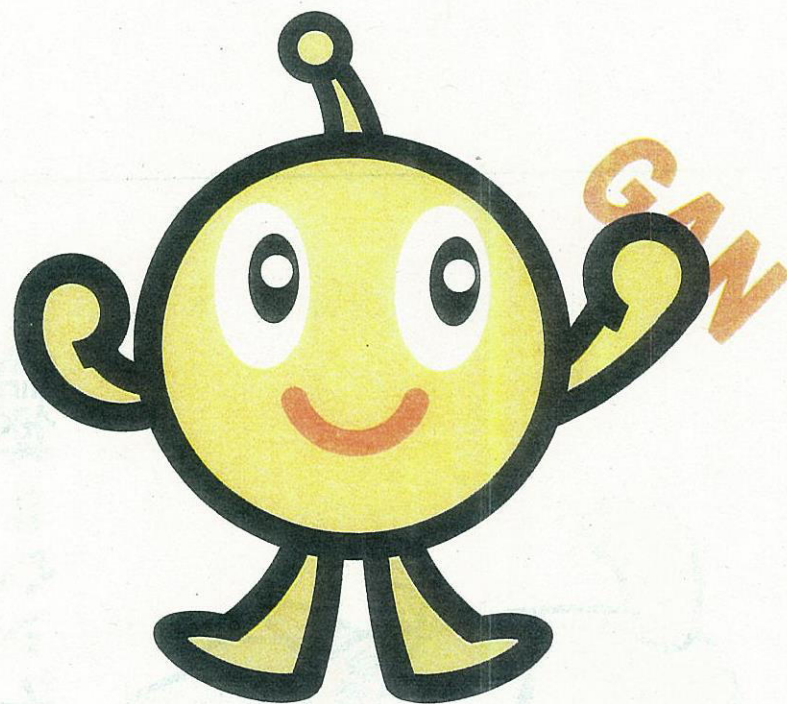


応募作品32





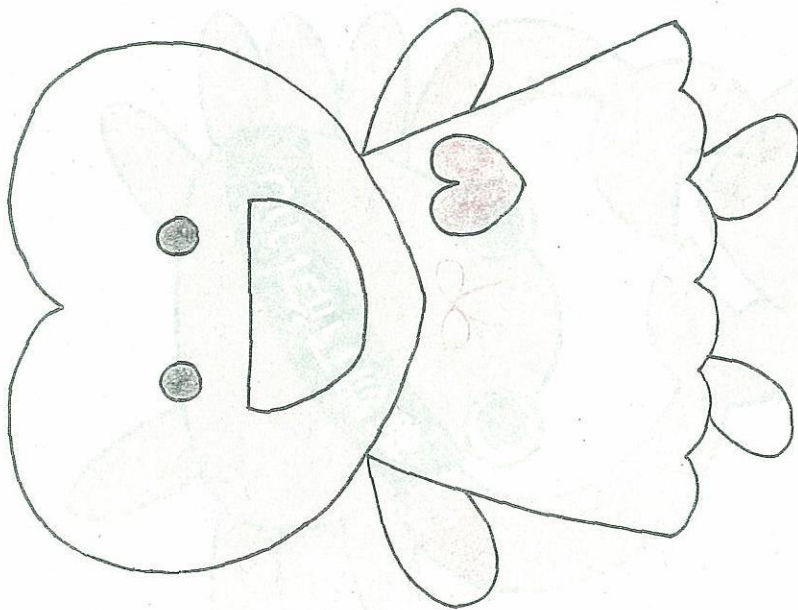
応募作品33



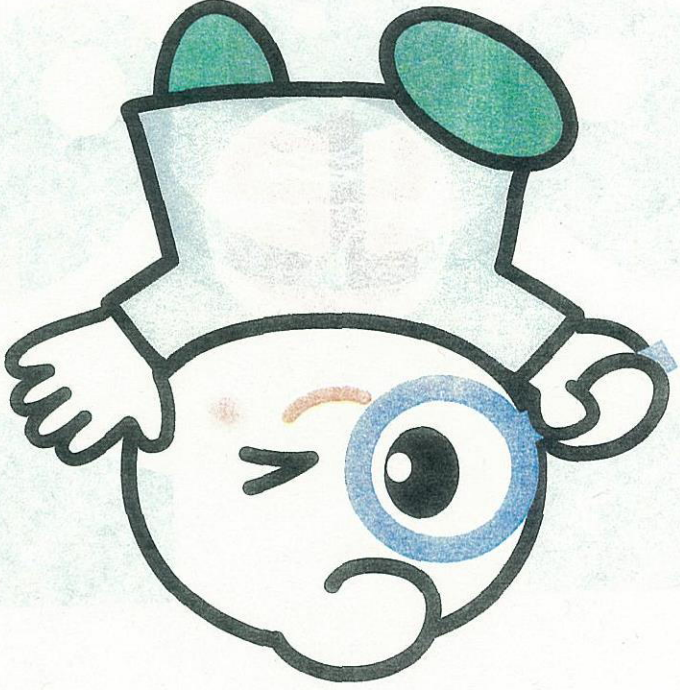
応募作品34



犬 = dog = ドック = 検診  
 しろくろハッキリつけるワン!







応募作品 37



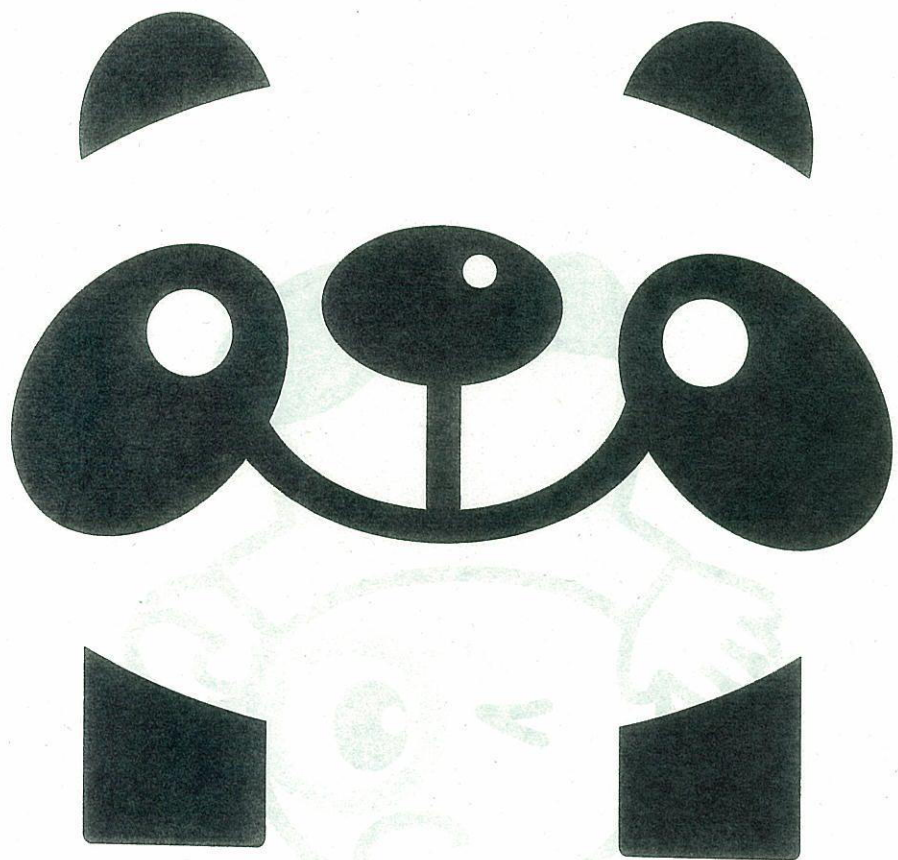
「鑑別がん検診受診率50%達成」をめざす「3カ年」がん検診受診率向上プロジェクト「がん検診受診率向上プロジェクト」の文芸部、国・地方自治体企業、検診機関、患者団体などが一体となり、がん検診受診率向上プロジェクトの取組

を全国展開する目的で、がん検診受診率向上プロジェクトの取組に、がん検診受診率50%達成を目標として、がん検診受診率向上プロジェクトの取組に、がん検診受診率50%達成

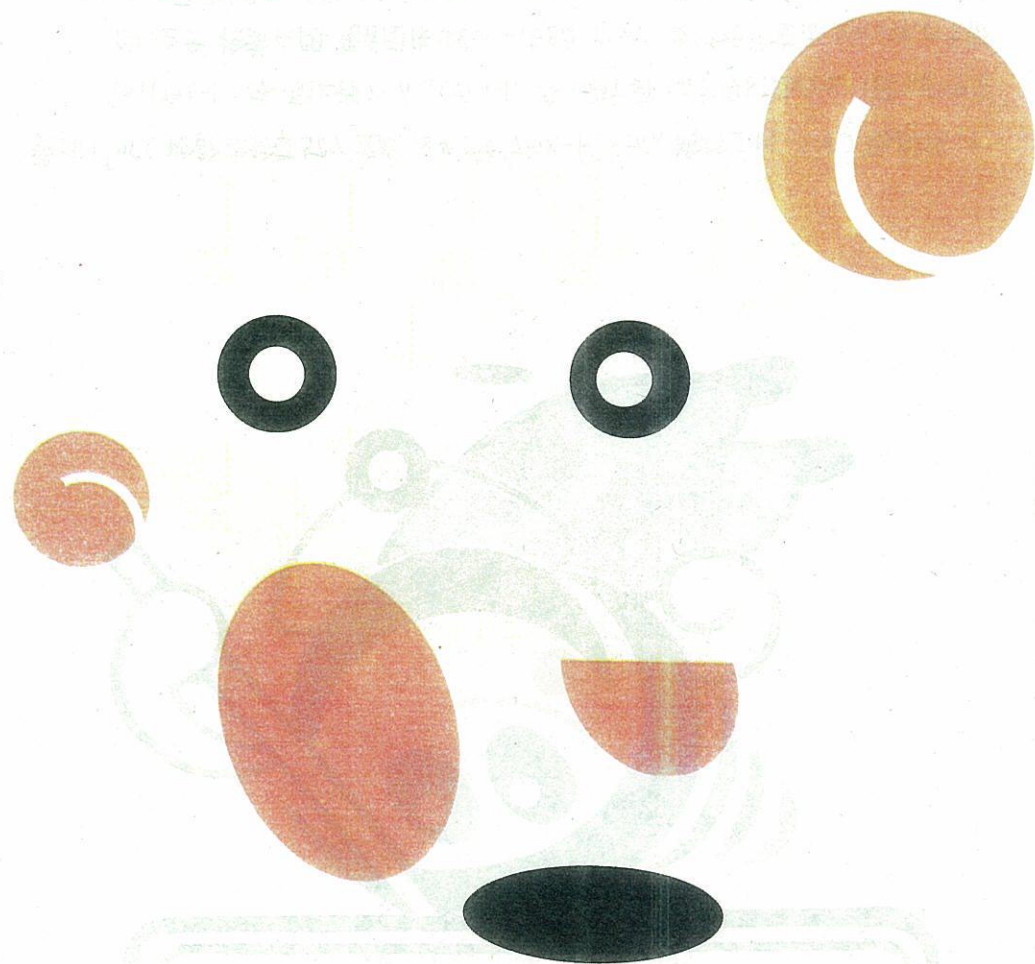
を、鑑別がん検診受診率向上プロジェクトの取組に、がん検診受診率50%達成

応募作品 38



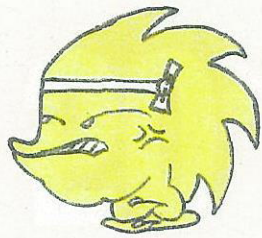


応募作品39



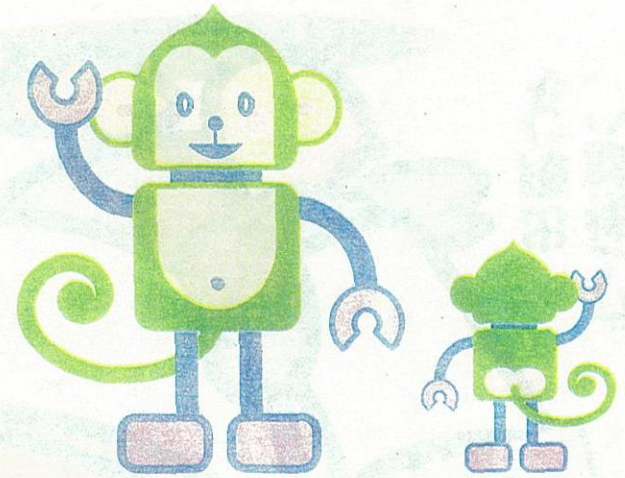
応募作品40

がん検診受診促進集中キャンペーン/キャラクター案



がん固く

応募作品41



制作意図	毎年受けるがん検診によって「もしかしたら」という不安や心配が《さる》ことを表現した親しみやすいキャラクターです。			
氏名		年齢		職業
住所				
電話番号				

応募作品42



# ガン検診受診率50%に向けたキャラクター



ガン検診へ  
行ってみよう！

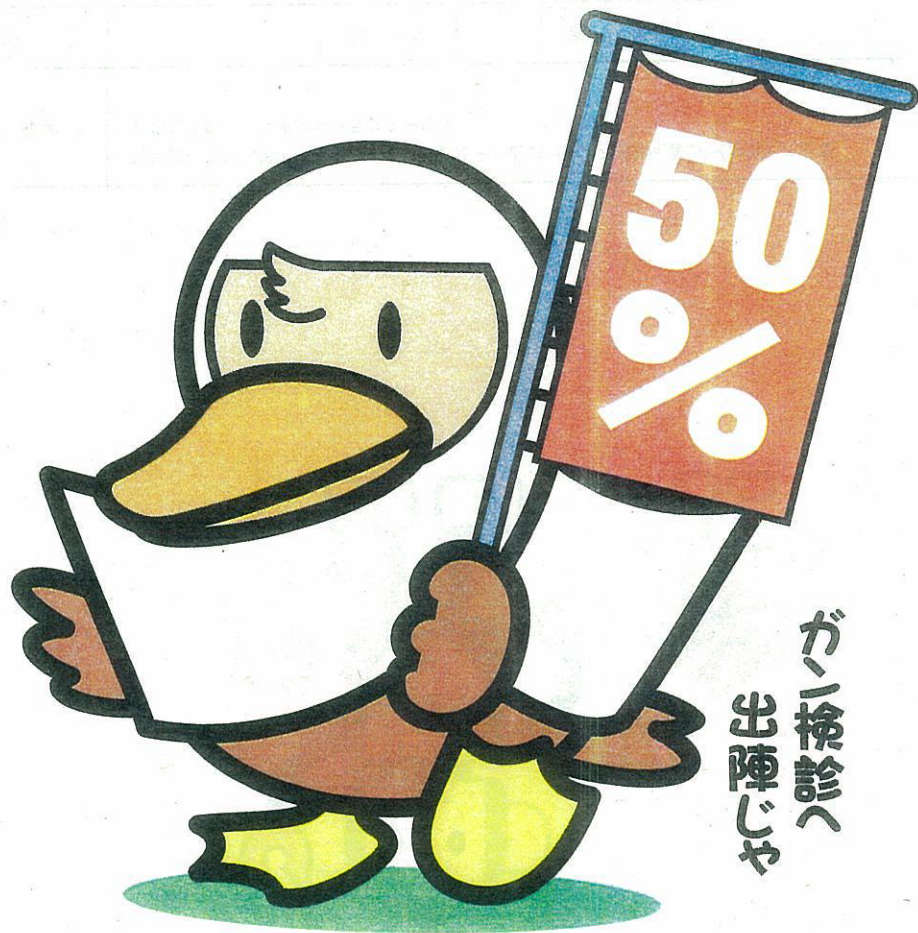
③

応募作品43

## 制作主旨】

50%達成の矢印↑を基調とした、明るく、ユニークなキャラクターです。  
50%の受診率を目指して、真っ赤に燃える情熱で頑張っています。  
シンプルで、親しみやすく、多くの人に長く愛されるデザインです。  
また、縮小、単色、モノクロにも耐えられ、多用途な使い方が出来ます。

# ガン検診受診率50%に向けたキャラクター



ガン検診へ  
出陣じゃ

愛称案：げん謙信

①

応募作品44

## 【制作主旨】

「雁」と「上杉謙信」の、明るく、元気ながん検診のキャラクターです。  
50%の受診率を目指して、日夜奮闘する正義の武将です。  
シンプルで、親しみやすく、多くの人に長く愛されるデザインです。  
また、縮小、単色、白黒にも耐えられ、多用途な使い方が出来ます。





④

応募作品45

【制作主旨】

命を大切にする輪を持った、明るく、可愛いがん検診キャラクターです。50%の受診率を目指して、真っ赤に燃える情熱で頑張っています。シンプルで、親しみやすく、多くの人に長く愛されるデザインです。また、縮小、単色、モノクロにも耐えられ、多用途な使い方が出来ます。

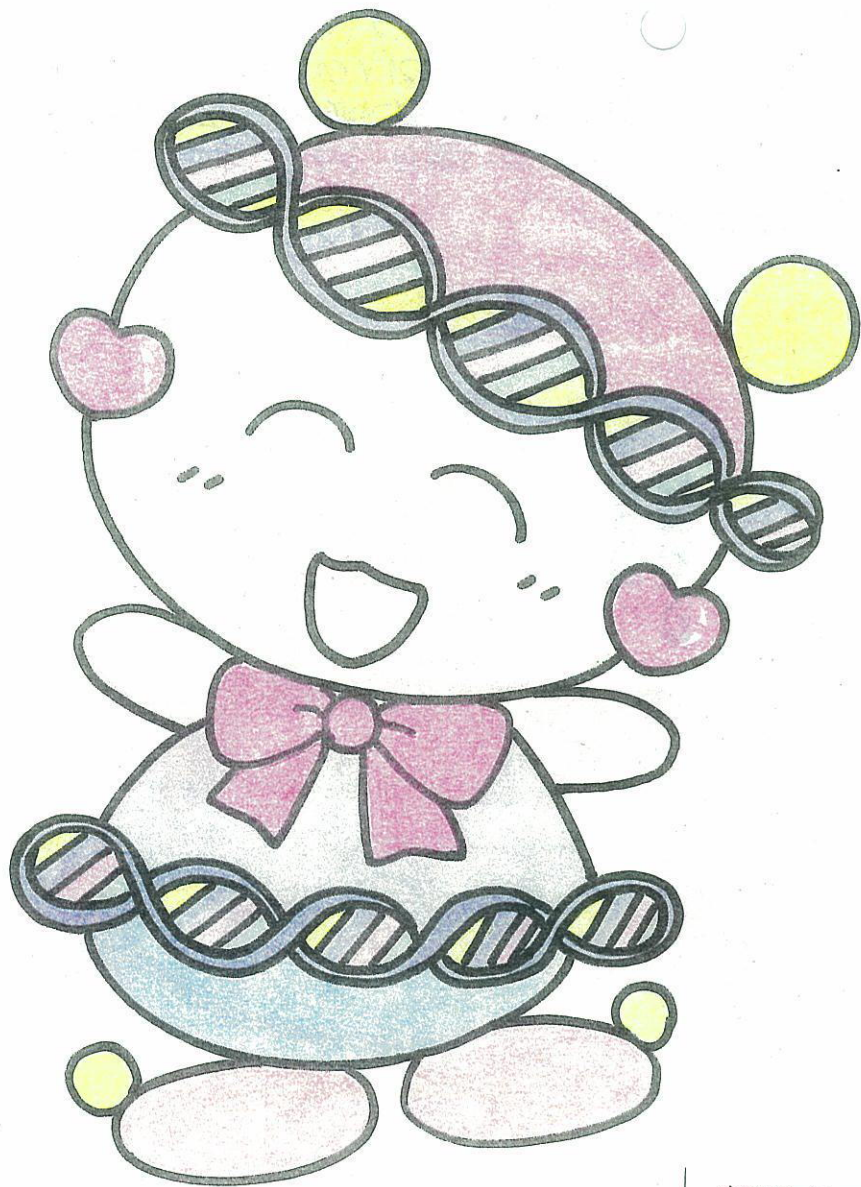


②

応募作品46

【制作主旨】

「上杉謙信」を基調とした、明るく、可愛いがん検診のキャラクターです。手には見つけた「雁」を持ち、50%の受診率を目指して、日夜奮闘する正義と健康の武将です。シンプルで、親しみやすく、多くの人に長く愛されるデザインです。また、縮小、単色、モノクロにも耐えられ、多用途な使い方が出来ます。



応募作品47

私はがん患者です。  
受診率向上のために  
私におくる事と考えたら  
DNAをモチーフにしたキャラが  
うかびました。誰かのために  
役に立てばと思っ

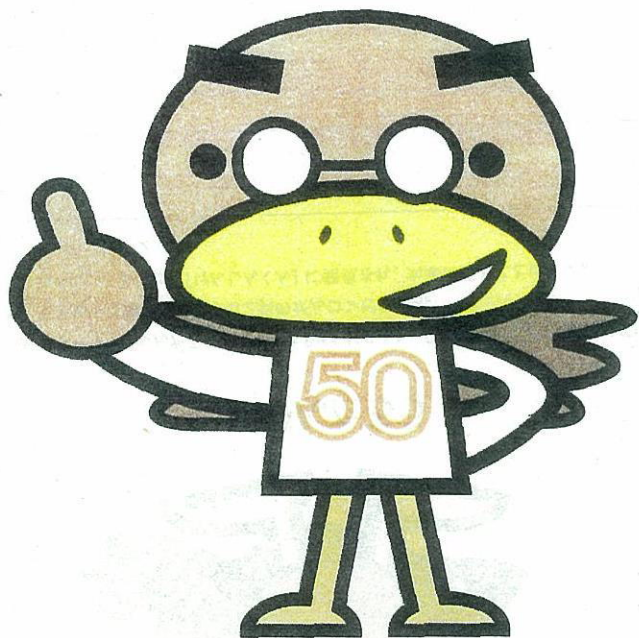


IC_2	下記をイメージキャラクターとして応募します。
	
<p>がんとろう</p>	
<ul style="list-style-type: none"><li>● サブキャラ「がんとろう」。相方は「がんじろう」。「癌」と鳥の「雁」をかけている。</li><li>● すきあらば悪事をたくらむ2羽のがんコンビの1羽。 しかし、ことごとく「けんしんくん」に発見され、大事に至ることはない。</li></ul>	
制作者:	
連絡先:	
応募作品48	

IC_1	下記をイメージキャラクターとして応募します。
	
<p>けんしんくん</p>	
<ul style="list-style-type: none"><li>● 正義の味方「けんしんくん」。 その、小さな癌も見逃さない視力バッチリの目で受診率50%を目指す。</li><li>● サブキャラ「がんとろう」「がんじろう」を退治すべく日夜活動中。</li></ul>	
制作者:	
連絡先:	
応募作品49	



IC\_4 下記をイメージキャラクターとして応募します。



がんのすけ

- 「癌」と鳥の「雁」をかけている。
- 医者へのイメージでもある「がんのすけ」は良い「雁」。  
相方は「ごじゅっぱーきち」。

制作者:

連絡先:

応募作品50

IC\_3 下記をイメージキャラクターとして応募します。



がんじろう

- サブキャラ「がんじろう」。相方は「がんたろう」。「癌」と鳥の「雁」をかけている。
- すきあらば悪事をたくらむ2羽のがんコンビの1羽。  
しかし、ことごとく「けんしんくん」に発見され、大事に至ることはない。

制作者:

連絡先:

応募作品51



IC_6	下記をイメージキャラクターとして応募します。
<div data-bbox="273 272 860 906" data-label="Image"> </div> <div data-bbox="459 917 642 963" data-label="Caption"> <p>犬しんくん</p> </div> <div data-bbox="250 986 871 1077" data-label="List-Group"> <ul style="list-style-type: none"> <li>● ポインター犬「犬しんくん」。</li> <li>● 狩猟犬ポインターは獲物を見つけ出し、指し示すことからその名が付いた。「犬しんくん」も癌を見つけ出し、指し示す能力を持つキャラとして活躍。</li> </ul> </div>	
制作者：	
連絡先：	<div data-bbox="779 1361 952 1399" data-label="Text"> <p>応募作品52</p> </div>

IC_5	下記をイメージキャラクターとして応募します。
<div data-bbox="1400 279 1960 882" data-label="Image"> </div> <div data-bbox="1534 912 1818 957" data-label="Caption"> <p>ごじゅっぱーいち</p> </div> <div data-bbox="1355 986 2002 1078" data-label="List-Group"> <ul style="list-style-type: none"> <li>● 「癌」と鳥の「雁」をかけている。</li> <li>● がん検診受診率50%を目指す正義の味方「ごじゅっぱーいち」は良い「雁」。相方は「がんのすけ」。</li> </ul> </div>	
制作者：	
連絡先：	<div data-bbox="1915 1350 2094 1386" data-label="Text"> <p>応募作品53</p> </div>

IC_7	下記をイメージキャラクターとして応募します。
<div data-bbox="1276 319 2083 893" data-label="Image"> </div> <p data-bbox="1523 909 1814 957">がん・けんしんくん</p> <ul data-bbox="1366 989 1904 1085" style="list-style-type: none"> <li>● 軍神・上杉謙信は正義のために闘った武将。 「がん・けんしんくん」も日々、人々の健康を願い、癌と闘い続ける。</li> <li>● 家紋は「50・%」、軍旗は「癌」・「検診」。</li> </ul>	
制作者:	
連絡先:	

★イメージキャラクター



タバコを吸う「ガンマン」を「検診マン」が放射線ビームでやっつけている姿をイメージキャラクターとしてみました。

応募作品54

応募作品55



# 早討ちマーキー

(仮称)



ガンの早期発見の大切さと  
その意義を強調するため、

鳥の雁をモチーフに  
暴れ牛を操るカウボーイの  
イメージを加え  
投げ縄でガンを捕らえる  
キャラクターを制作しました。

名称案としては、  
ガンファイターの“早討ちキャンサー”や“早討ちマーキー”が考えられます。

応募作品56

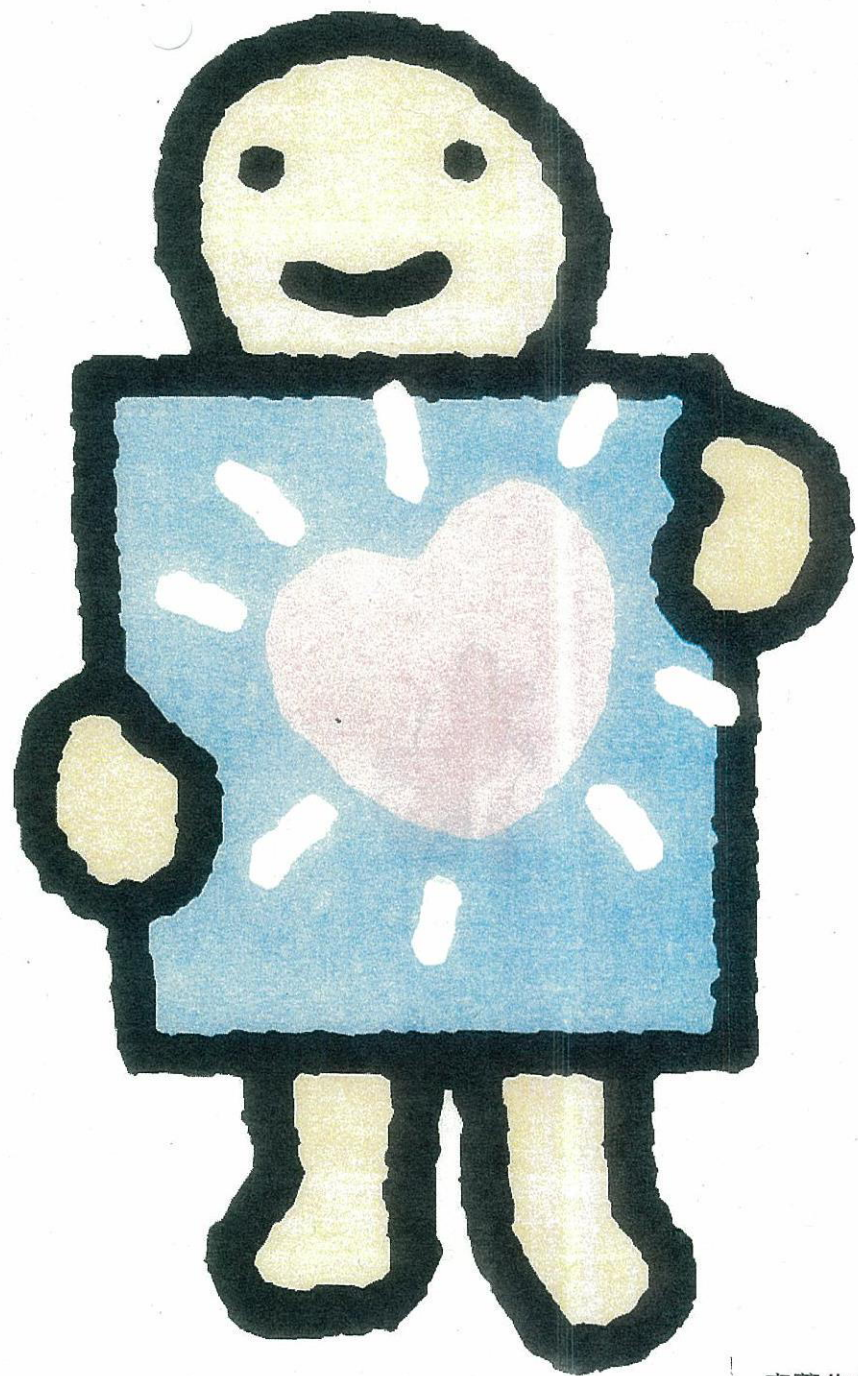


応募作品57





応募作品58

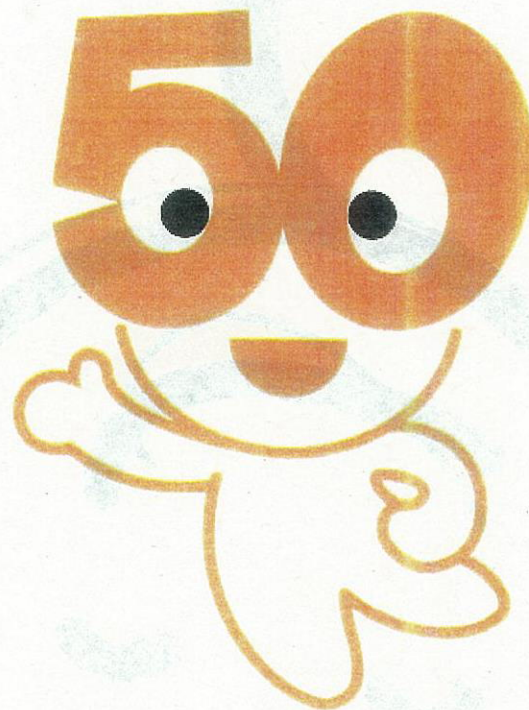


応募作品59





応募作品60



応募作品61



応募作品62



応募作品63



