

成田赤十字病院 精神科救急のシステム

救命救急センター外来を利用

24時間365日対応

精神科拘束医が対応

原則として15分以内に駆けつけられる

拘束医が非指定医の場合は指定医が二重待機

平均1人月5回、さらに指定医は月5回指定医待機

原則として 精神科症例は全て精神科拘束医が対応

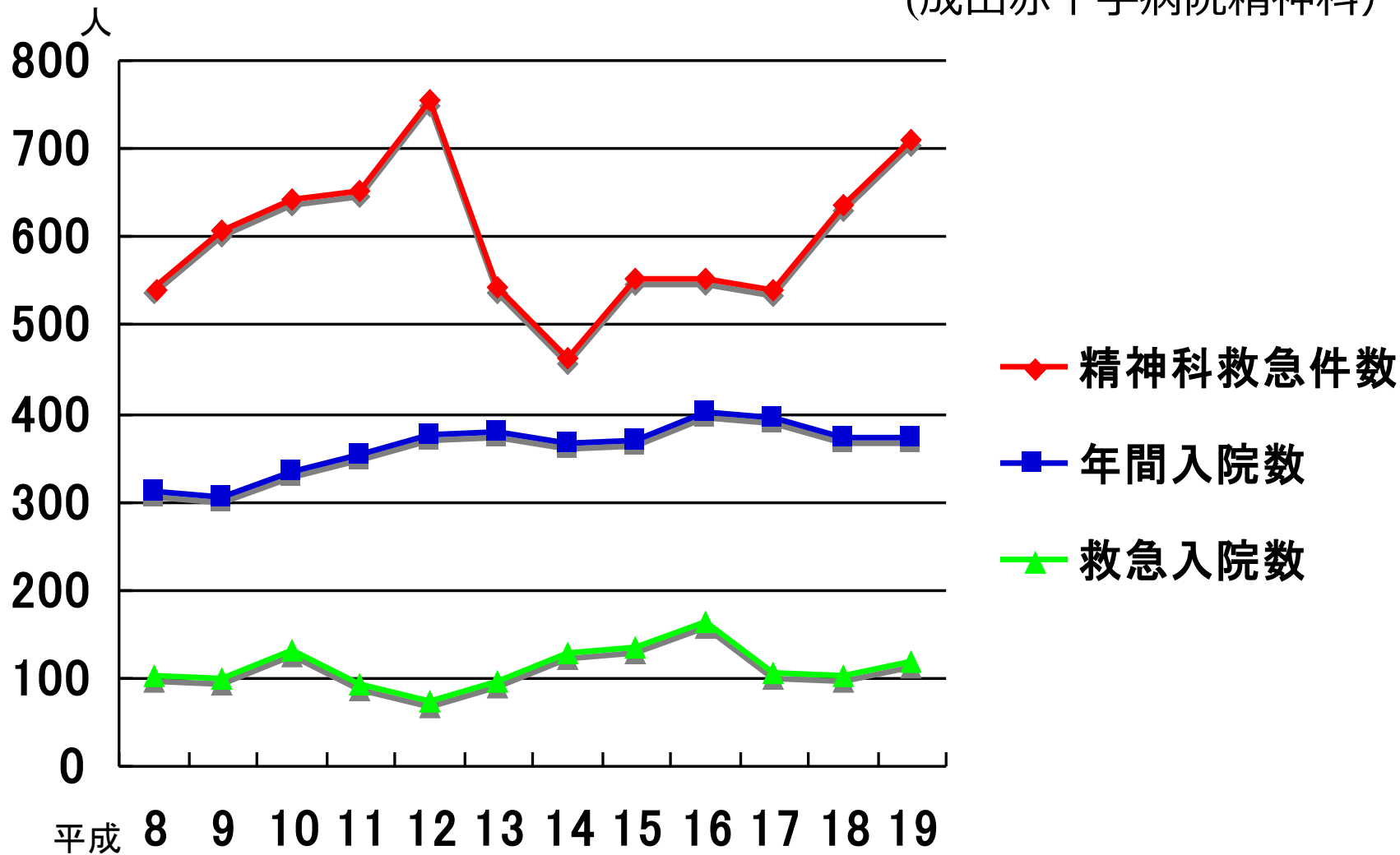
但し、急性薬物中毒重症例は救急科医師が対応

パニック障害初発例は内科医が対応することが多い

千葉県印旛医療圏における精神科救急基幹病院に指定

精神科救急件数、年間入院数、救急入院数推移

(成田赤十字病院精神科)

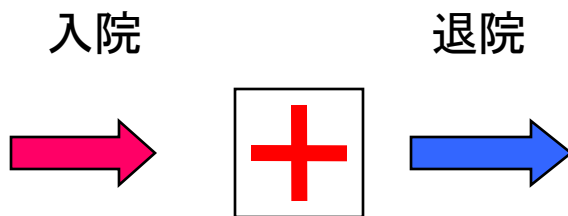


入退院経路

入院 413

当院精神科外来	186
院内他科より転科	54
単科精神病院	28
総合病院精神科	17
一般病院	11
クリニック	6
保健所／市役所	34
救急外来 (重複あり)	105

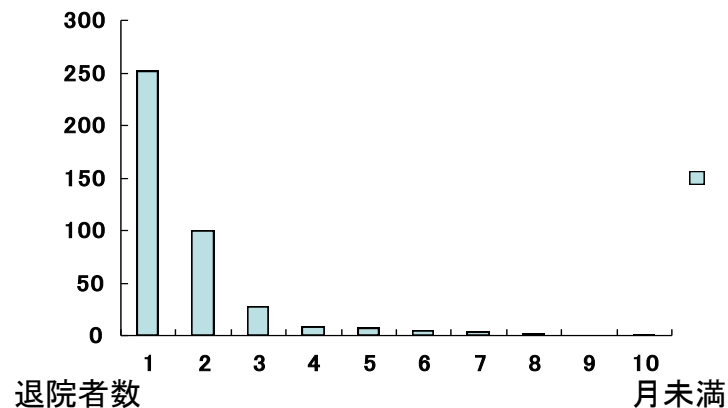
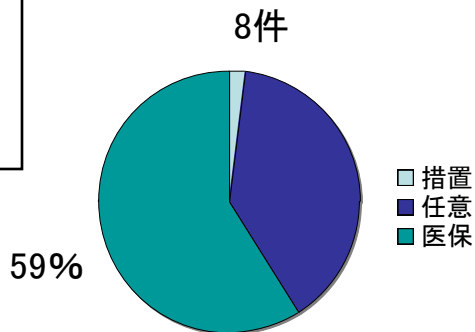
平均在院日数
43.2日
(2005年度)



成田赤十字病院
精神科50床

退院 408

自宅退院	350(85%)
単科精神病院転院	45
一般科転院	2
他精神科通院	20
院内他科へ転科	5
死亡	6



(85%が2月以内に退院)²⁵

入院患者住所別分布

その他都府県 5

茨城県 13

香取郡市 22

印旛郡市 317(77%)

成田市 115(28%)

佐倉市 48

富里市 47

八街市 36

四街道市 18

印旛村 17



成田赤十字病院

成田空港 10

山武郡市 10

その他千葉県内 36

船橋市 8

千葉市 5

(2005 n=413)