

# 集計表

表1:感染患者数/入院数(率)

表2:感染症発症回数 ÷ PD × 1,000

表3:起炎菌別感染症数

表4:耐性・感性別出生体重別感染数

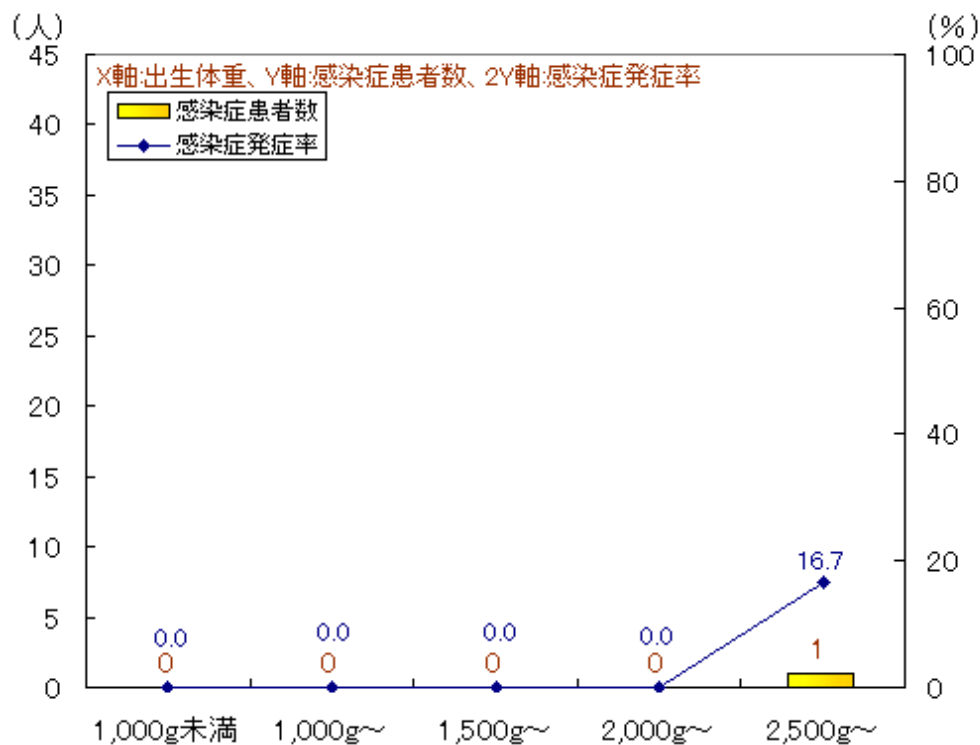
参加施設数	1
対象患者数	23

next 

JANIS 院内感染対策サーベイランス **NICU** 部門 2007年 期報(1～6月)

表1:感染患者数/入院数(率)

[\[TOP\]](#) [\[1\]](#) [\[2\]](#) [\[3\]](#) [\[4\]](#)



	1,000g未満	1,000g～	1,500g～	2,000g～	2,500g～	合計
入院数	3	1	8	5	6	23
感染症患者数	0	0	0	0	1	1
感染症発症率	0.0%	0.0%	0.0%	0.0%	16.7%	4.3%

項目	内容
対象	NICUに入院した患者。出生体重の不明な患者は除く。
入院数	NICUに入院した患者数。
感染症患者数	感染症と判断された患者数。
感染症発症率	感染症患者数 ÷ 入院数 × 100(%)

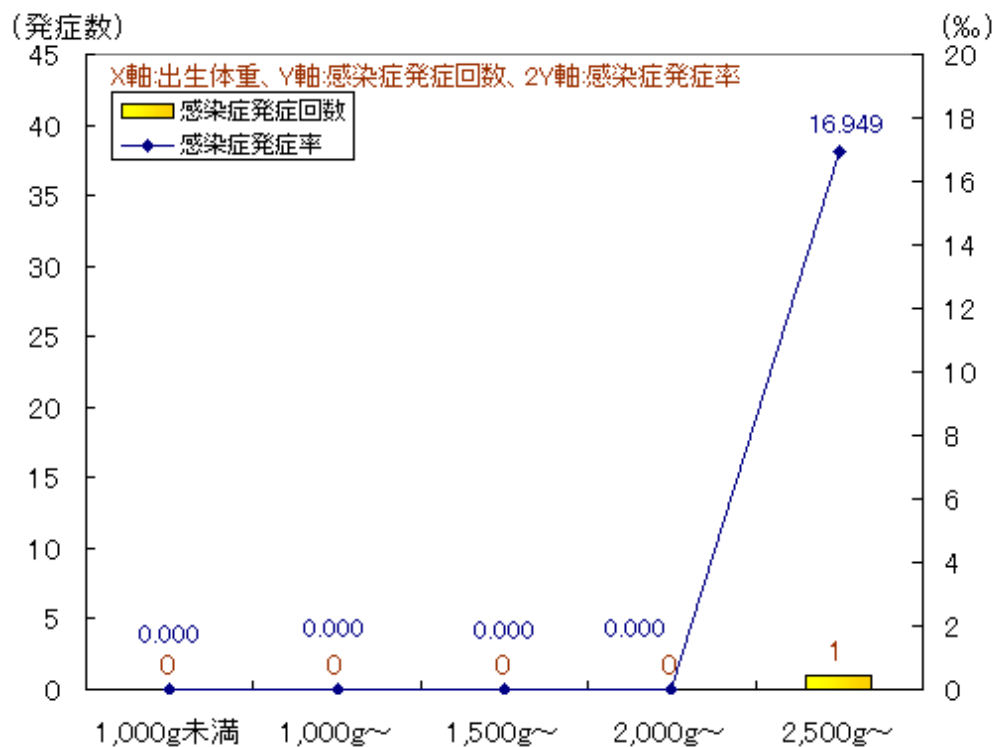
[←back](#)

[next→](#)

JANIS 院内感染対策サーベイランス **NICU** 部門 2007年 期報(1～6月)

表2:感染症発症回数 ÷ PD × 1,000

[\[TOP\]](#) [\[1\]](#) [\[2\]](#) [\[3\]](#) [\[4\]](#)



PD: 入院日数合計

	1,000g未満	1,000g～	1,500g～	2,000g～	2,500g～	合計
PD	78	1	194	93	59	425
感染症発症回数	0	0	0	0	1	1
感染症発症率	0.000‰	0.000‰	0.000‰	0.000‰	16.949‰	2.353‰

項目	内容
対象	NICUに入院し、退院した患者。出生体重の不明な患者は除く。
PD	入院日、退院日をそれぞれ1日としたのべ入院日数。
感染症発症回数	感染症と判断された症例数。
感染症発症率	感染症発症回数 ÷ PD × 1,000

[←back](#)

[next→](#)

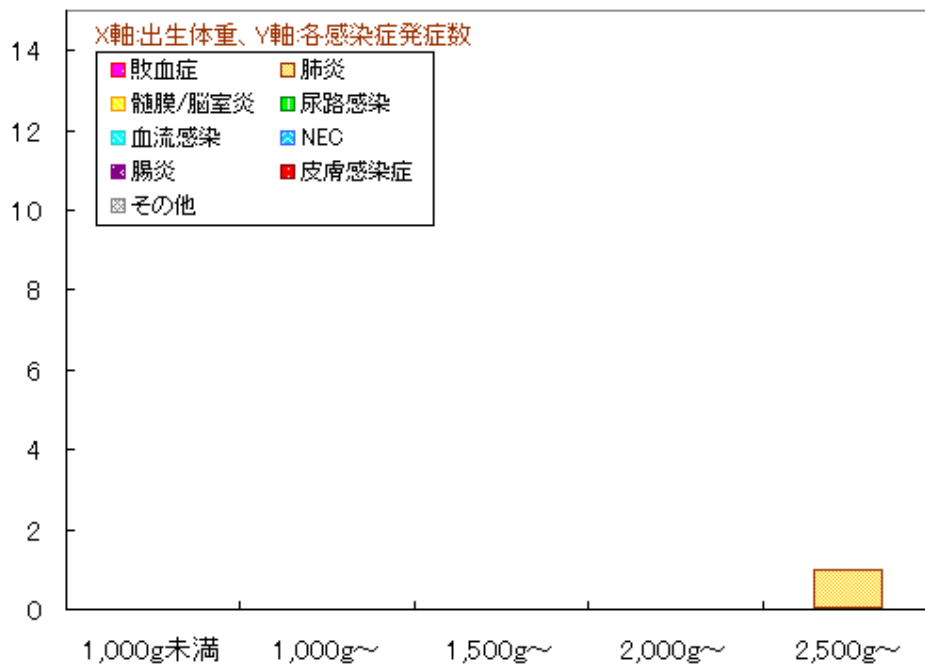
JANIS 院内感染対策サーベイランス **NICU** 部門 2007年 期報(1～6月)

表3:起炎菌別感染症数

[\[TOP\]](#) [\[1\]](#) [\[2\]](#) [\[3\]](#) [\[4\]](#)

GBS

(発症数)



GBS	1,000g未満	1,000g～	1,500g～	2,000g～	2,500g～	合計
敗血症	0	0	0	0	0	0
肺炎	0	0	0	0	1	1
髄膜/脳室炎	0	0	0	0	0	0
尿路感染	0	0	0	0	0	0
血流感染	0	0	0	0	0	0
NEC	0	0	0	0	0	0
腸炎	0	0	0	0	0	0
カンジダ	0	0	0	0	0	0
皮膚感染症	0	0	0	0	0	0
その他	0	0	0	0	0	0
合計	0	0	0	0	1	1

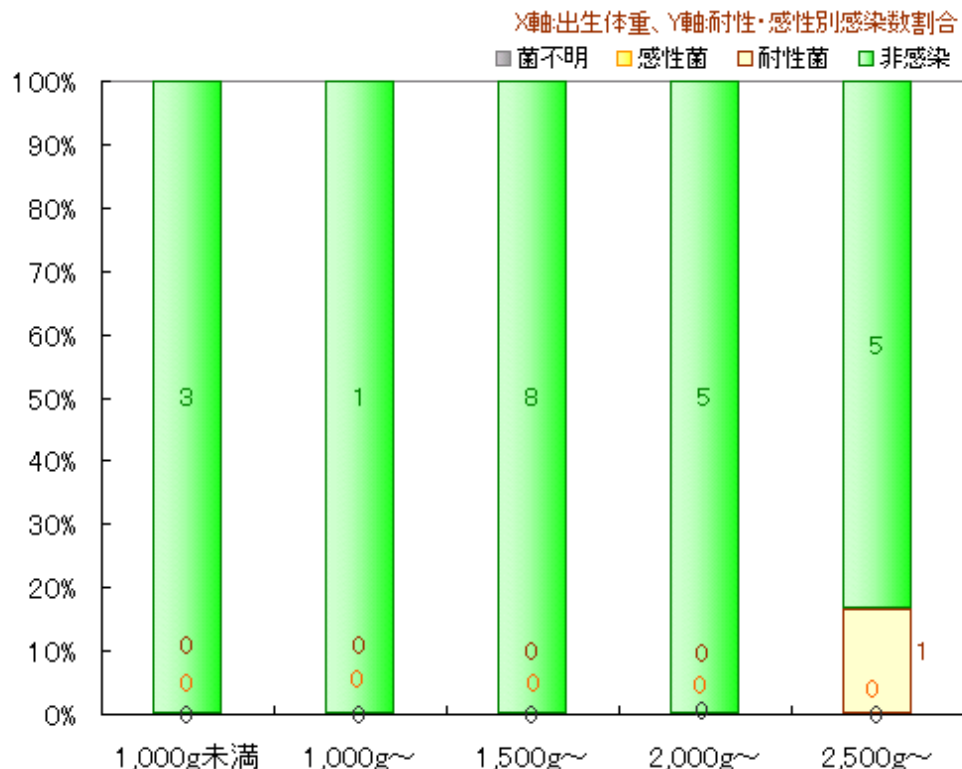
項目	内容
対象	NICUに入院した患者。出生体重の不明な患者は除く。
各症状	各症状が診断され、起炎菌が対象の菌と判断された症例数。

[感染症診断基準](#)

JANIS 院内感染対策サーベイランス **NICU** 部門 2007年 期報(1～6月)

表4:耐性・感性別出生体重別感染数

[\[TOP\]](#) [\[1\]](#) [\[2\]](#) [\[3\]](#) [\[4\]](#)



	1,000g未満	1,000g～	1,500g～	2,000g～	2,500g～	合計
非感染	3	1	8	5	5	22
耐性菌	0	0	0	0	1	1
感性菌	0	0	0	0	0	0
菌不明	0	0	0	0	0	0

項目	内容
対象	NICUに入院した患者。出生体重の不明な患者は除く。
耐性菌	感染症と診断され、起炎菌が耐性菌と判断された症例数。
感性菌	感染症と診断され、起炎菌が感性菌と判断された症例数。
菌不明	感染症と診断され、起炎菌が明らかにできない症例数。 菌が同定できないものは菌不明とする

[薬剤耐性菌判定基準](#)