

子育て応援特別手当とは

目的

子育て応援特別手当は、平成20年10月30日に決定された「生活対策」の一環です。

多子世帯の幼児教育期の負担に配慮する観点から、平成20年度限りの措置として、幼児教育期の第2子以降の子ども1人あたり3万6千円を支給します。

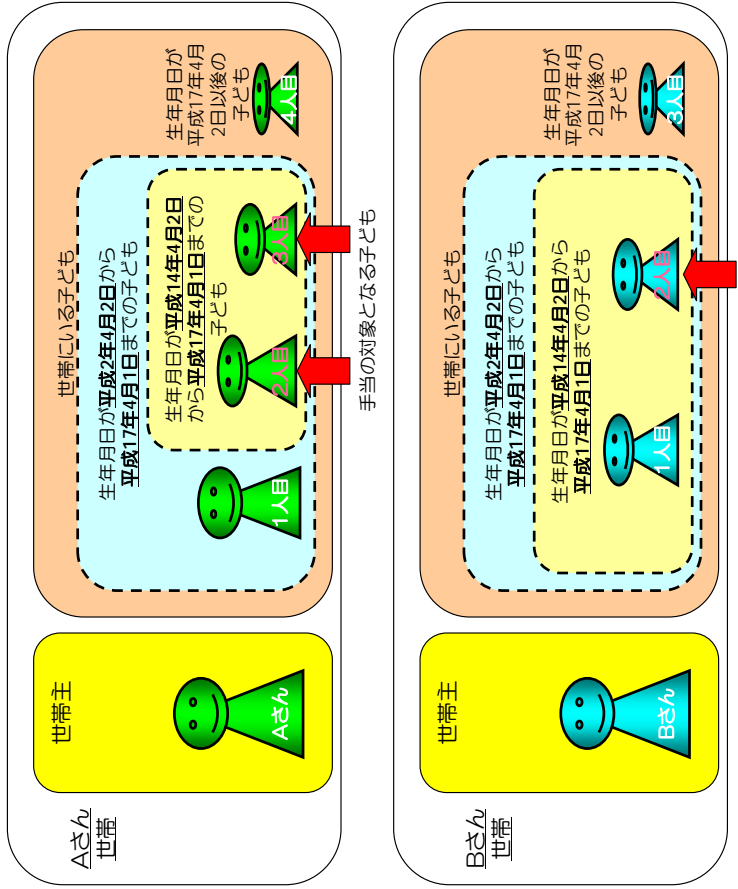
対象となる子ども

平成20年度において小学校就学前3年間に該当する子ども（具体的には、生年月日が平成14年4月2日から平成17年4月1日までの子ども）であって、第2子以降の子どもが対象となります。

※第2子の判定は、18歳以下の子ども（具体的には生年月日が平成2年4月2日以後の子どもの）の中から年齢順に第1子、第2子と数えていくこととなります。

※対象となる子どもと第1子が別居しているときは、同じ人々に扶養されていることを確認しますので、申請の際に医療保険の被保険者証の写しなどが必要となります。

子育て応援特別手当（Aさん、Bさんの場合）



Aさんへの子育て
応援特別手当
3.6万円×2人＝

7.2万円

Bさんへの子育て
応援特別手当
3.6万円×1人＝

3.6万円

手当の額

対象となる子ども1人あたり3万6千円を、同居している世帯主に支給します。手当の支給は、1回払いとなります。

申請の手続き

手当の受給には、対象となる子どもと同居している世帯主が、住所地の市町村に対して申請を行っていただくことが必要です。

手当の受け取りは、原則として、口座振込みとなります。

手当の申請受付の開始は、各市町村により異なりますので、お住まいの市町村にお問い合わせください。

申請期限は受付開始から6ヶ月となっています。対象となる方は、忘れずに申請をして下さい。

※申請の際には、ご本人の確認をさせていただきますので、運転免許証、住基カード、パスポート、外国人登録証明書などをお持ちください。

※振込み口座の氏名と番号を確認するため、申請書には通帳の写しを添付してください。

※ゆうちょ銀行を振込先とする場合には、通帳の記号・番号を記入することになります。

生活対策

子育て応援特別手当

多子世帯の幼児教育期の子育ての負担に配慮する観点から、
対象となる世帯に子育て応援特別手当を支給します
平成20年度の緊急措置です

対象は

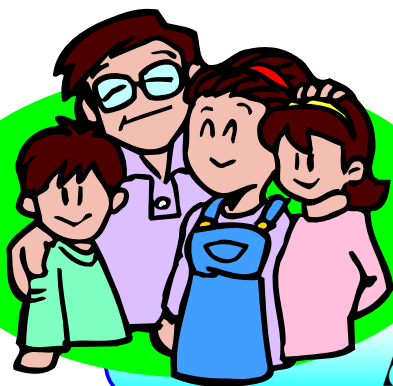
生年月日が
平成14年4月2日から平成17年4月1日まで
に該当する第2子以降の子ども

受取方

世帯主からの申請により
対象となる子ども1人あたり **3万6千円** を
支給します

申請の受付は、**〇月〇日**から**△月△日**までです

申請をお忘れなく！



〇〇役場〇〇課へ
子育て応援特別手当申請書を
ご提出ください

【申請の際にご本人の確認をさせていただきます】

お問合せは、〇〇役場〇〇課まで



子育て応援特別手当の当面の政府広報について（予定）

I テレビ

○「キク！みる！」（5分程度）

3月20日(金)	22時52分	フジテレビ
3月26日(木)	21時54分	関西テレビ

○「ご存じですか～くらしナビ最前線～」（5分程度）

3月20日(金)	11時25分	札幌テレビ 青森放送 テレビ岩手 宮城テレビ 秋田放送 山形放送 福島中央テレビ 日本テレビ テレビ新潟 北日本放送 テレビ金沢 山梨放送 テレビ信州 中京テレビ 静岡第一テレビ 読売テレビ 日本海テレビ 西日本放送 広島テレビ 山口放送 四国放送 南海放送 高知放送 福岡放送 長崎国際テレビ 熊本県民テレビ テレビ大分 鹿児島読売テレビ 沖縄テレビ
	11時40分	福井放送 テレビ宮崎

II ラジオ（定額給付金と併せて実施）

○「中山秀征のBeautiful Japan」（30分程度）

3月21日(土)	8時00分	FM徳島 FM愛媛 FM佐賀
	8時30分	FM岩手 FM静岡 kiss-FM神戸
	9時00分	FM新潟 FM福井
	9時30分	FM山形 FM福島 FM東京 FM栃木 FM群馬 FM富山 FM石川 FM長野 岐阜FM放送 FM愛知 FM三重 FM滋賀 FM大阪 FM山陰 FM岡山 広島FM放送 FM山口 FM香川 FM高知 FM福岡 FM長崎 FM熊本 FM大分 FM鹿児島 FM沖縄
	12時00分	FM宮崎
3月22日(日)	8時00分	FM青森
	8時30分	FM仙台
	9時30分	FM北海道 FM秋田

○「栗村智のHAPPY！ニッポン！」（30分程度）

3月21日(土)	7時00分	ニッポン放送
3月22日(日)	6時30分	朝日放送
	7時30分	東北放送
	8時00分	STVラジオ放送 新潟放送 中国放送 ラジオ沖縄
	8時30分	西日本放送
	9時30分	九州朝日放送
	10時30分	東海ラジオ放送