

各種子育て支援事業の取組の現状

	《事業名》	《事業内容》	《19年度実績》	《地域における箇所数》	
訪問支援	乳児家庭全戸訪問事業	生後4か月までの乳児のいるすべての家庭を訪問し、子育て支援に関する情報提供や養育環境等の把握を行うもの。	1,063市区町村 (平成19年度交付決定ベース)	全市区町村の 58.2%	
	養育支援養育訪問事業	養育支援が必要な家庭に対して、訪問による育児・家事の援助や技術指導等を行うもの。	784市区町村 (平成19年度交付決定ベース)	全市区町村の 42.9%	
親や子の集う場	地域子育て支援拠点事業	地域において子育て親子の交流の促進、子育て等に関する相談・援助等を行うもの。	4,409か所 (平成19年度交付決定ベース)	1小学校区当たり 0.20か所	
	児童館事業	児童に対する遊びを通じた集団的・個別的指導、放課後児童の育成・指導、母親クラブ等の地域組織活動の育成、年長児童の育成・指導、子育て家庭への相談等。	4,718か所 (公営3,125か所、 民営1,593か所) (平成18年10月現在)	1小学校区当たり 0.21か所	
預かり	一時預かり(一時保育)事業	保護者の疾病、育児等に伴う心理的・肉体的負担の解消等による緊急・一時的な保育サービスを提供するもの。	7,214か所 (平成19年度交付決定ベース)	1小学校区当たり 0.32か所	
	支子育て事業短期	短期入所生活援助(ショートステイ)事業	保護者が、疾病・疲労など身体上・精神上・環境上の理由により児童の養育が困難となった場合等に、児童養護施設など保護を適切に行うことができる施設において養育・保護を行う(原則として7日以内)。	584か所 (平成19年度交付決定ベース)	1市区町村当たり 0.32か所
		夜間養護等(トワイライトステイ)事業	保護者が、仕事その他の理由により、平日の夜間又は休日に不在となり児童の養育が困難となった場合等の緊急の場合に、児童養護施設など保護を適切に行うことができる施設において児童を預かるもの。宿泊可。	301か所 (平成19年度交付決定ベース)	1市区町村当たり 0.16か所
相互援助	ファミリー・サポート・センター事業	児童の預かり等の援助を受けることを希望する者(利用会員)と、援助を行うことを希望する者(提供会員)との相互援助活動に関する連絡・調整を実施するもの。	540か所 (平成19年度交付決定ベース)	1市区町村当たり 0.30か所	

注：市区町村の総数は1,827(平成19年4月1日現在)。小学校区としての国公立小学校数は22,270(文部科学省「平成20年度学校基本調査(速報)」(平成20年5月1日現在)。

各種の子育て支援事業の都道府県別・取組状況①

(平成19年度「生後4か月までの全戸訪問事業」及び「育児支援家庭訪問事業」)

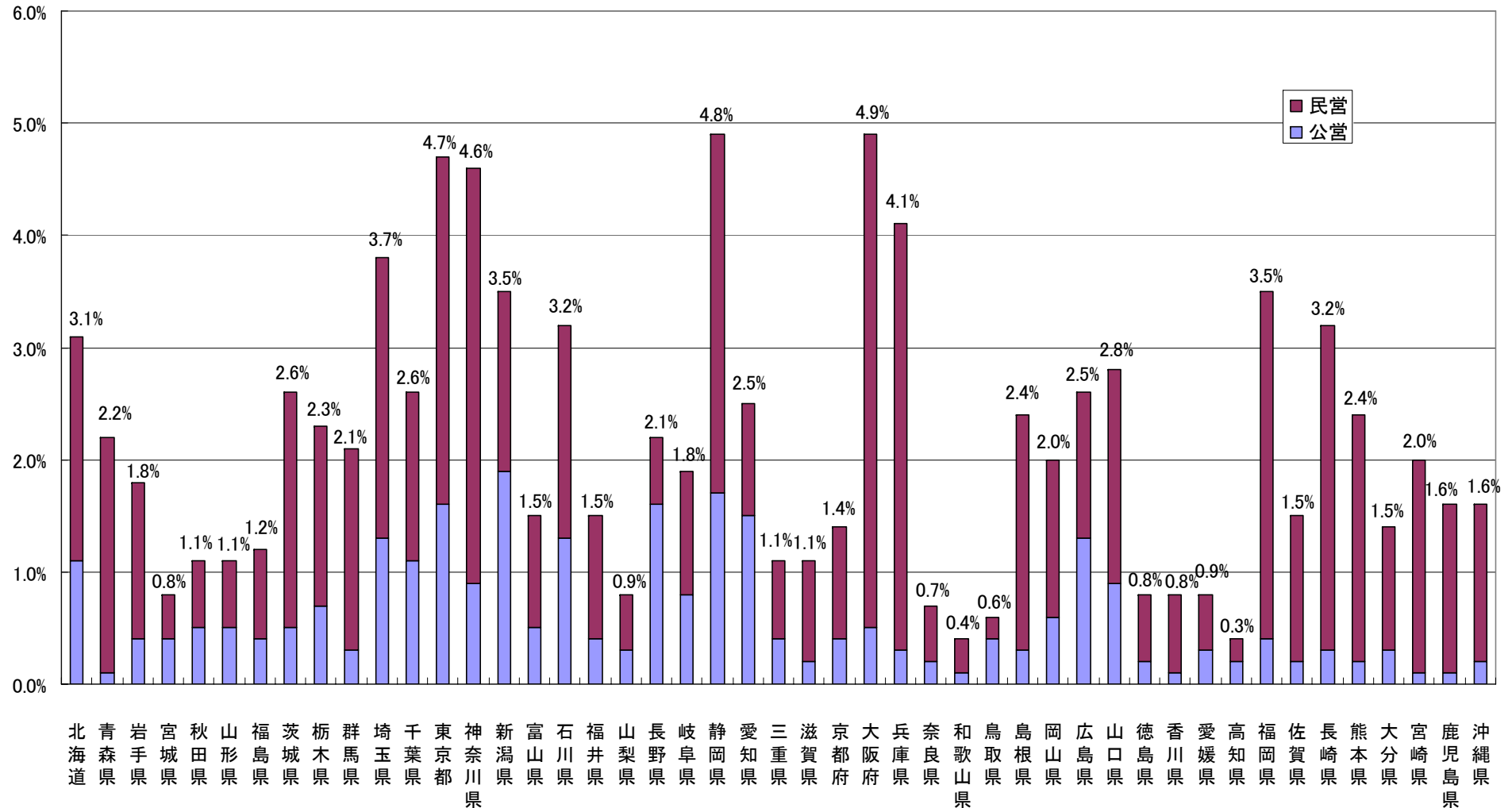
	生後4か月までの全戸訪問事業 (こんにちは赤ちゃん事業)		育児支援家庭訪問事業			生後4か月までの全戸訪問事業 (こんにちは赤ちゃん事業)		育児支援家庭訪問事業	
	実施市区町村数	実施率	実施市区町村数	実施率		実施市区町村数	実施率	実施市区町村数	実施率
北海道	103	57.2%	70	38.9%	滋賀県	18	69.2%	13	50.0%
青森県	19	47.5%	11	27.5%	京都府	16	61.5%	14	53.8%
岩手県	30	85.7%	20	57.1%	大阪府	18	41.9%	31	72.1%
宮城県	35	97.2%	31	86.1%	兵庫県	28	68.3%	23	56.1%
秋田県	13	52.0%	4	16.0%	奈良県	16	41.0%	15	38.5%
山形県	28	80.0%	20	57.1%	和歌山県	10	33.3%	6	20.0%
福島県	26	43.3%	14	23.3%	鳥取県	15	78.9%	3	15.8%
茨城県	24	54.5%	20	45.5%	島根県	17	81.0%	11	52.4%
栃木県	18	58.1%	17	54.8%	岡山県	17	63.0%	16	59.3%
群馬県	26	68.4%	15	39.5%	広島県	18	78.3%	11	47.8%
埼玉県	27	38.6%	25	35.7%	山口県	14	63.6%	10	45.5%
千葉県	27	48.2%	15	26.8%	徳島県	12	50.0%	9	37.5%
東京都	27	43.5%	42	67.7%	香川県	10	58.8%	6	35.3%
神奈川県	12	36.4%	15	45.5%	愛媛県	7	35.0%	5	25.0%
新潟県	25	71.4%	16	45.7%	高知県	19	54.3%	11	31.4%
富山県	11	73.3%	4	26.7%	福岡県	31	47.0%	31	47.0%
石川県	19	100.0%	19	100.0%	佐賀県	19	82.6%	8	34.8%
福井県	14	82.4%	6	35.3%	長崎県	21	91.3%	16	69.6%
山梨県	20	71.4%	19	67.9%	熊本県	29	60.4%	13	27.1%
長野県	47	58.0%	28	34.6%	大分県	11	61.1%	9	50.0%
岐阜県	21	50.0%	15	35.7%	宮崎県	10	33.3%	5	16.7%
静岡県	30	71.4%	18	42.9%	鹿児島県	23	46.9%	10	20.4%
愛知県	29	46.0%	35	55.6%	沖縄県	33	80.5%	17	41.5%
三重県	20	69.0%	12	41.4%	全国平均	1,063	58.2%	784	42.9%
					平成18年度	-	-	451	24.6%

※ 各都道府県には政令指定都市・中核市を含む。

※ 平成19年度次世代育成支援対策交付金交付決定ベース

各種の子育て支援事業の都道府県別・取組状況② (一時預かり)

実施割合(%)

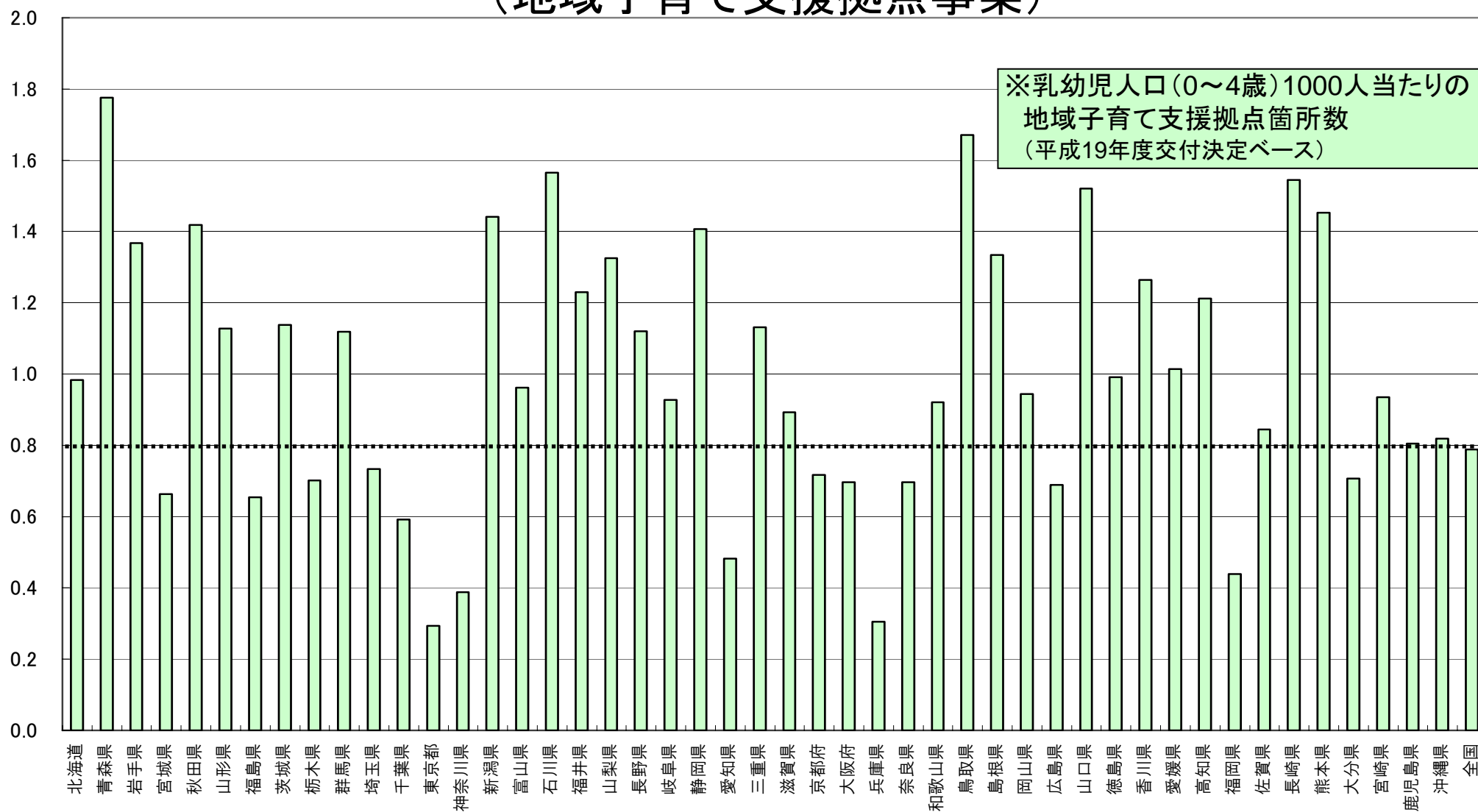


* 1 実施割合は、一時保育実施保育所数(総数)に占める各都道府県の一時保育実施保育所数の割合である。(平成19年度交付決定ベース)

* 2 都道府県の実施割合は、その区域内の政令指定都市、中核市に係る実施割合を含んだものである。

各種の子育て支援事業の都道府県別・取組状況③

(地域子育て支援拠点事業)



※各都道府県の乳幼児人口(0~4歳)については平成17年国政調査による。
 ※地域子育て支援拠点箇所数については、平成19年度交付決定ベース。

地域子育て支援拠点事業の都道府県別実施状況

	市区町村数	実施市区町村数	実施率		市区町村数	実施市区町村数	実施率
北海道	180	126	70.0%	滋賀県	26	21	80.8%
青森県	40	29	72.5%	京都府	26	25	96.2%
岩手県	35	30	85.7%	大阪府	43	41	95.3%
宮城県	36	31	86.1%	兵庫県	41	35	85.4%
秋田県	25	19	76.0%	奈良県	39	29	74.4%
山形県	35	29	82.9%	和歌山県	30	17	56.7%
福島県	59	24	40.7%	鳥取県	19	18	94.7%
茨城県	44	40	90.9%	島根県	21	18	85.7%
栃木県	31	25	80.6%	岡山県	27	21	77.8%
群馬県	38	24	63.2%	広島県	23	22	95.7%
埼玉県	70	57	81.4%	山口県	20	18	90.0%
千葉県	56	40	71.4%	徳島県	24	21	87.5%
東京都	62	37	59.7%	香川県	17	15	88.2%
神奈川県	33	24	72.7%	愛媛県	20	17	85.0%
新潟県	31	30	96.8%	高知県	34	19	55.9%
富山県	15	14	93.3%	福岡県	66	50	75.8%
石川県	19	19	100.0%	佐賀県	20	13	65.0%
福井県	17	16	94.1%	長崎県	23	19	82.6%
山梨県	28	17	60.7%	熊本県	47	40	85.1%
長野県	81	49	60.5%	大分県	18	17	94.4%
岐阜県	42	37	88.1%	宮崎県	30	20	66.7%
静岡県	38	38	100.0%	鹿児島県	45	30	66.7%
愛知県	61	53	86.9%	沖縄県	41	22	53.7%
三重県	29	26	89.7%	全国平均	1,805	1,382	76.6%

注1)市区町村数は、平成20年11月1日現在。各都道府県には政令指定都市、中核市を含む。

注2)平成19年度児童環境づくり基盤整備事業費補助金交付決定ベース