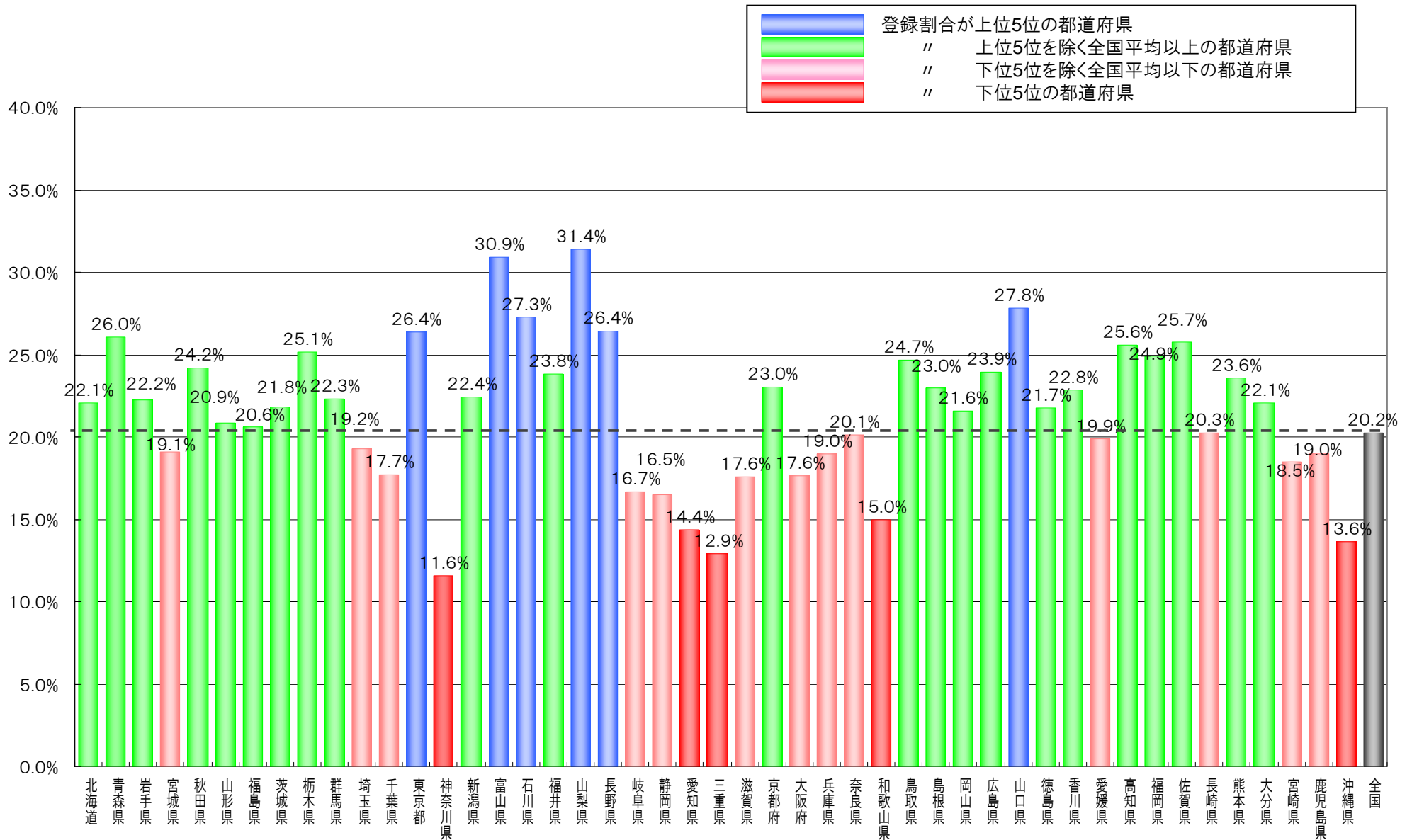


# 小学校1～3年生の児童数に占める放課後児童クラブ登録児童数の割合(都道府県別)

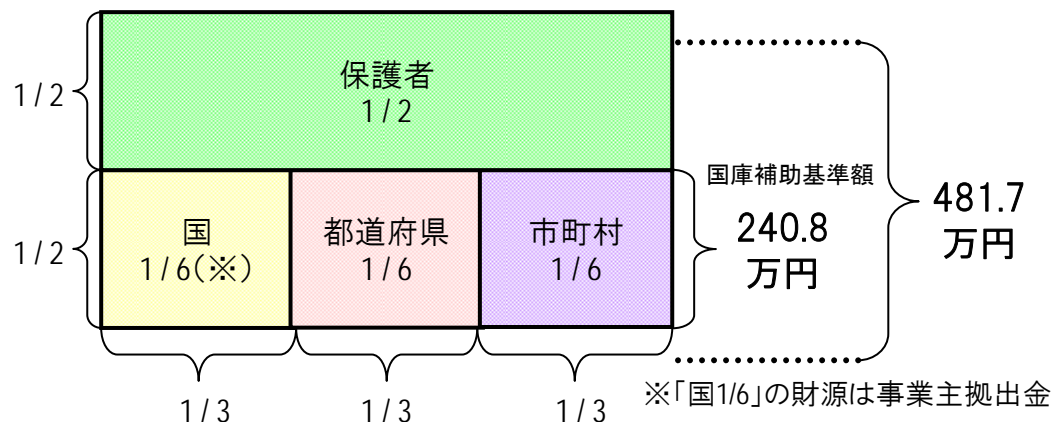


(注) 1. 児童数については、平成20年5月1日現在の人数(文部科学省「学校基本調査速報」)。  
 2. 放課後児童クラブ登録児童数については、平成20年5月1日現在の人数(厚生労働省育成環境課調)。  
 3. 割合については、児童数(小学校1～3年生)に対する登録児童数(小学校1～3年生)の割合。

# 放課後児童クラブの国庫補助について

## 【運営費に対する国の助成[児童手当勘定(特別会計)]】

運営費の負担の考え方(児童数36~70人の場合)



- 全体の概ね1/2を保護者負担で賄うことを想定。
- 残りの1/2分について、児童数が10人以上で、原則、長期休暇(8時間以上開所)を含む年間250日以上開設するクラブに補助。
- 児童数36~70人の場合、国庫補助基準額:240.8万円
- その他、開設日数・開設時間に応じて加算

※ 250日は、授業日=200日、長期休暇45日、クラブ運営上必要な日(遠足等を想定)土日で5日を想定。

## 児童1人当たりの公費負担額 (保育所との比較)

【放課後児童クラブ】(1人当たり月額)

公費負担額
2,900円

※平成20年度放課後児童健全育成事業費予算額を基に算出

【保育所】(1人当たり月額)

年齢区分	公費負担額
0歳児	13.8万円
1・2歳児	6.8万円
3歳児	2.2万円
4歳以上児	1.7万円

※平成20年度保育所運営費負担金予算額を基に算出

(参考)放課後児童クラブにかかる平成21年度概算要求額 278.5億円(91.6億円増)

## 指導員の処遇について

指導員の平均勤続年数は、常勤で5年未満が約4割、非常勤で3年未満が約5割となっており、短期間なものとなっている。

(施設数)

		1年未満	1～3年未満	3～5年未満	5～10年未満	10～20年未満	20年以上	合計
	常勤	8 (0.8%)	89 (8.8%)	274 (27.0%)	354 (34.9%)	152 (15.0%)	138 (13.6%)	1,015
	公立公営	0 (0.0%)	3 (1.2%)	22 (8.8%)	19 (7.6%)	80 (32.1%)	125 (50.2%)	249
	公立民営	6 (1.0%)	54 (9.0%)	213 (35.4%)	284 (47.2%)	39 (6.5%)	6 (1.0%)	602
	私立民営	2 (1.2%)	32 (19.5%)	39 (23.8%)	51 (31.1%)	33 (20.1%)	7 (4.3%)	164
	非常勤	58 (6.5%)	378 (42.2%)	311 (34.7%)	124 (13.8%)	22 (2.5%)	3 (0.3%)	896
	公立公営	38 (16.6%)	110 (48.0%)	44 (19.2%)	32 (14.0%)	5 (2.2%)	0 (0.0%)	229
	公立民営	13 (2.4%)	199 (36.7%)	240 (44.3%)	74 (13.7%)	14 (2.6%)	2 (0.4%)	542
	私立民営	7 (5.6%)	69 (55.2%)	27 (21.6%)	18 (14.4%)	3 (2.4%)	1 (0.8%)	125

＜「学童保育の実態と課題に関する調査研究」2008年2月独立行政法人国民生活センター＞

常勤指導員の月給の平均は、約20万円であり、非常勤指導員の月給の平均は、約8.2万円となっている。

(施設数)

		5万円未満	5万円～ 10万円未満	10万円～ 15万円未満	15万円～ 20万円未満	20万円～ 25万円未満	25万円～ 30万円未満	30万円～ 40万円未満	40万円以上	合計
常勤		4 (0.4%)	29 (3.1%)	102 (10.9%)	568 (60.5%)	80 (8.5%)	18 (1.9%)	74 (7.9%)	64 (6.9%)	939
公立公営	公立公営	1 (0.5%)	6 (2.9%)	18 (8.8%)	36 (17.6%)	5 (2.4%)	7 (3.4%)	71 (34.6%)	61 (29.7%)	205
	公立民営	2 (0.3%)	19 (3.3%)	49 (8.5%)	473 (81.8%)	30 (5.2%)	3 (0.5%)	0 (0.0%)	2 (0.3%)	578
	民立民営	1 (0.6%)	4 (2.6%)	35 (22.4%)	59 (37.8%)	45 (28.8%)	8 (5.1%)	1 (0.6%)	3 (1.9%)	156
非常勤		273 (31.2%)	365 (41.8%)	92 (10.5%)	101 (11.6%)	41 (4.7%)	1 (0.1%)	0 (0.0%)	1 (0.1%)	874
公立公営	公立公営	68 (28.6%)	30 (12.6%)	18 (7.6%)	83 (34.9%)	38 (16.0%)	1 (0.4%)	0 (0.0%)	0 (0.0%)	238
	公立民営	172 (33.0%)	288 (55.3%)	46 (8.8%)	12 (2.3%)	2 (0.4%)	0 (0.0%)	0 (0.0%)	1 (0.2%)	521
	民立民営	33 (28.7%)	47 (40.9%)	28 (24.3%)	6 (5.2%)	1 (0.9%)	0 (0.0%)	0 (0.0%)	0 (0.0%)	115

＜「学童保育の実態と課題に関する調査研究」2008年2月独立行政法人国民生活センター＞