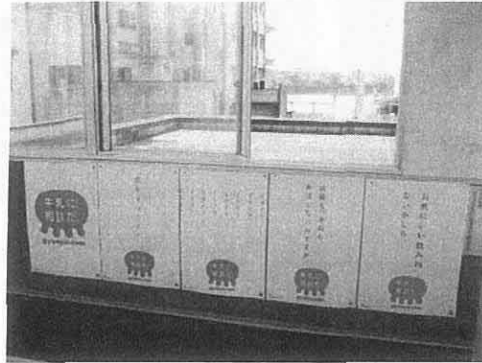
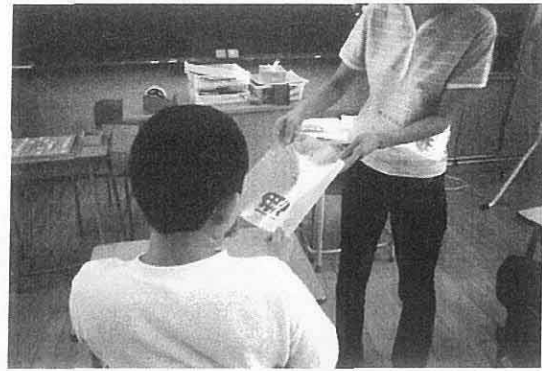
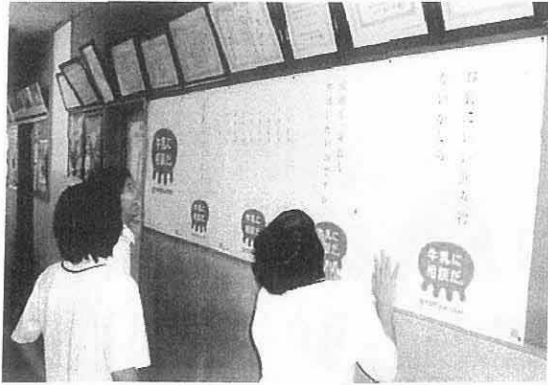


## II. コンタクトポイント展開 ⑦学校



POINT

全国の中高校にも協力を求め、校内にポスターを掲出。

## II. コンタクトポイント展開 ⑦学校



学校給食の牛乳に広告



スクールボードで展開



- ① 成績
- ② 身長
- ③ 鼻毛



昨日より、伸びていて  
ほしいものを  
左記から選びなさい。

トーストを  
くわえながら  
走って学校に行く  
途中  
女子に  
衝突し  
突然の恋に  
落ちるものの、  
骨折。



## II.コンタクトポイント展開 ⑧『大手予備校』

＜河合塾でのオリジナルポスターの展開＞



受験生の学力を  
あんなに伸ばせる河合塾も、  
受験生の身長までは  
伸ばせまい。

ウチの父は、  
河合塾を勧める。  
ウシの乳も、  
河合塾を勧める。

牛乳に  
相談だ。  
gyunyu.com

牛乳に  
相談だ。

gyunyu.com

POINT

大手予備校とは、『勉強・受験に効く牛乳』というコンセプトで、ポスター貼付やキャンペーンツールの配布を中心とした様々なタイアップを展開。

## III.酪農家などチャネルメンバーによる活動



営業車両やミルクローリーにロゴ掲出

