

追加資料

第4回救急業務高度化推進検討会資料

(一部抜粋)

平成20年11月28日
総務省消防庁

参考：産科・周産期傷病者搬送の状況(1)

総務省消防庁において平成19年の救急搬送における医療機関の受入状況について調査したもの(平成20年3月11日公表)から、産科・周産期傷病者について抜粋したもの。

平成19年の産科・周産期傷病者搬送の状況

| | 搬送人員 | | 各搬送人員の 全体に対する割合 |
|-----------|----------------|--|--------------------|
| | うち転院搬送人員(割合) | | |
| 総救急搬送人員 | 4,918,479人 | | |
| | 454,477人(9.2%) | | |
| 産科・周産期傷病者 | 46,978人 | | 1.0% |
| | 22,805人(48.5%) | | |

医療機関に受入の照会を行った回数ごとの件数

| | | 1回 | 2~3回 | 4~5回 | 6~10回 | 11回~ | 計 | 最大照会 回数 |
|-----------|----|--------|-------|------|-------|------|--------|------------|
| 産科・周産期傷病者 | 件数 | 18,500 | 2,944 | 721 | 310 | 53 | 22,528 | 43 |
| | 割合 | 82.1% | 13.1% | 3.2% | 1.4% | 0.2% | 100.0% | |

参考：産科・周産期傷病者搬送の状況(2)

現場滞在時間区分ごとの件数

| | | 30分未満 | 30分以上 | 60分以上 | 90分以上 | 120分以上 | 150分以上 | 計 |
|-----------|----|--------|-------|-------|-------|--------|--------|--------|
| 産科・周産期傷病者 | 件数 | 22,159 | 1,224 | 83 | 16 | 9 | 3 | 23,494 |
| | 割合 | 94.3% | 5.2% | 0.4% | 0.1% | 0.04% | 0.01% | 100.0% |

受入に至らなかった理由ごとの件数

| | | 手術中・患者対応中 | ベッド満床 | 処置困難 | 専門外 | 医師不在 | 初診 (かかりつけ医なし) | 理由不明 その他 | 計 |
|-----------|----|-----------|-------|-------|-------|------|------------------|-------------|--------|
| 産科・周産期傷病者 | 件数 | 1,348 | 713 | 1,520 | 958 | 510 | 135 | 1,895 | 7,079 |
| | 割合 | 19.0% | 10.1% | 21.5% | 13.5% | 7.2% | 1.9% | 26.8% | 100.0% |

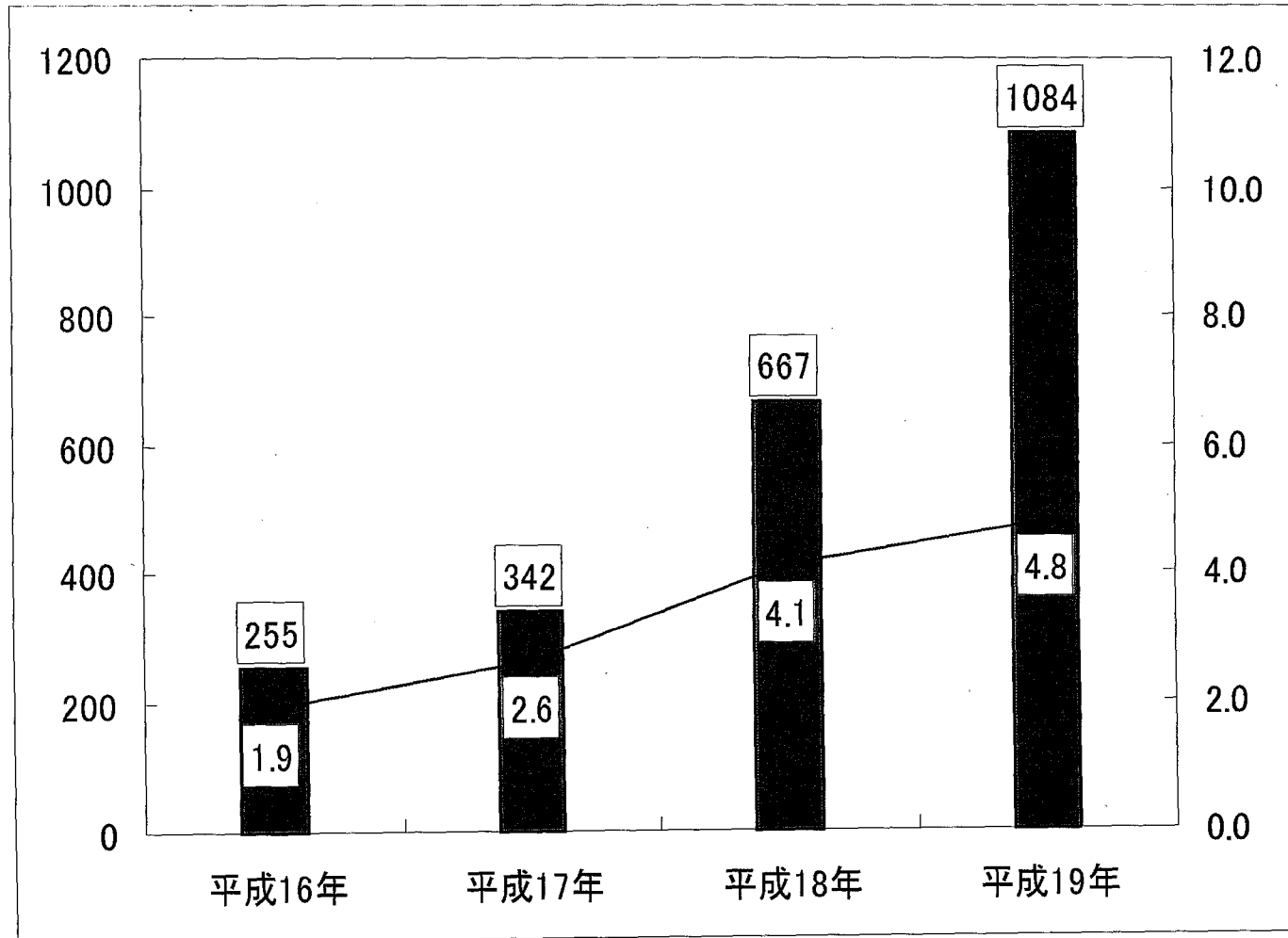
照会回数11回以上の事案における受入に至らなかった理由ごとの件数

| | | 手術中・患者対応中 | ベッド満床 | 処置困難 | 専門外 | 医師不在 | 初診 (かかりつけ医なし) | 理由不明 その他 | 合計 |
|-----------|----|-----------|-------|-------|------|------|------------------|-------------|--------|
| 産科・周産期傷病者 | 件数 | 85 | 117 | 267 | 49 | 19 | 45 | 108 | 690 |
| | 割合 | 12.3% | 17.0% | 38.7% | 7.1% | 2.8% | 6.5% | 15.7% | 100.0% |

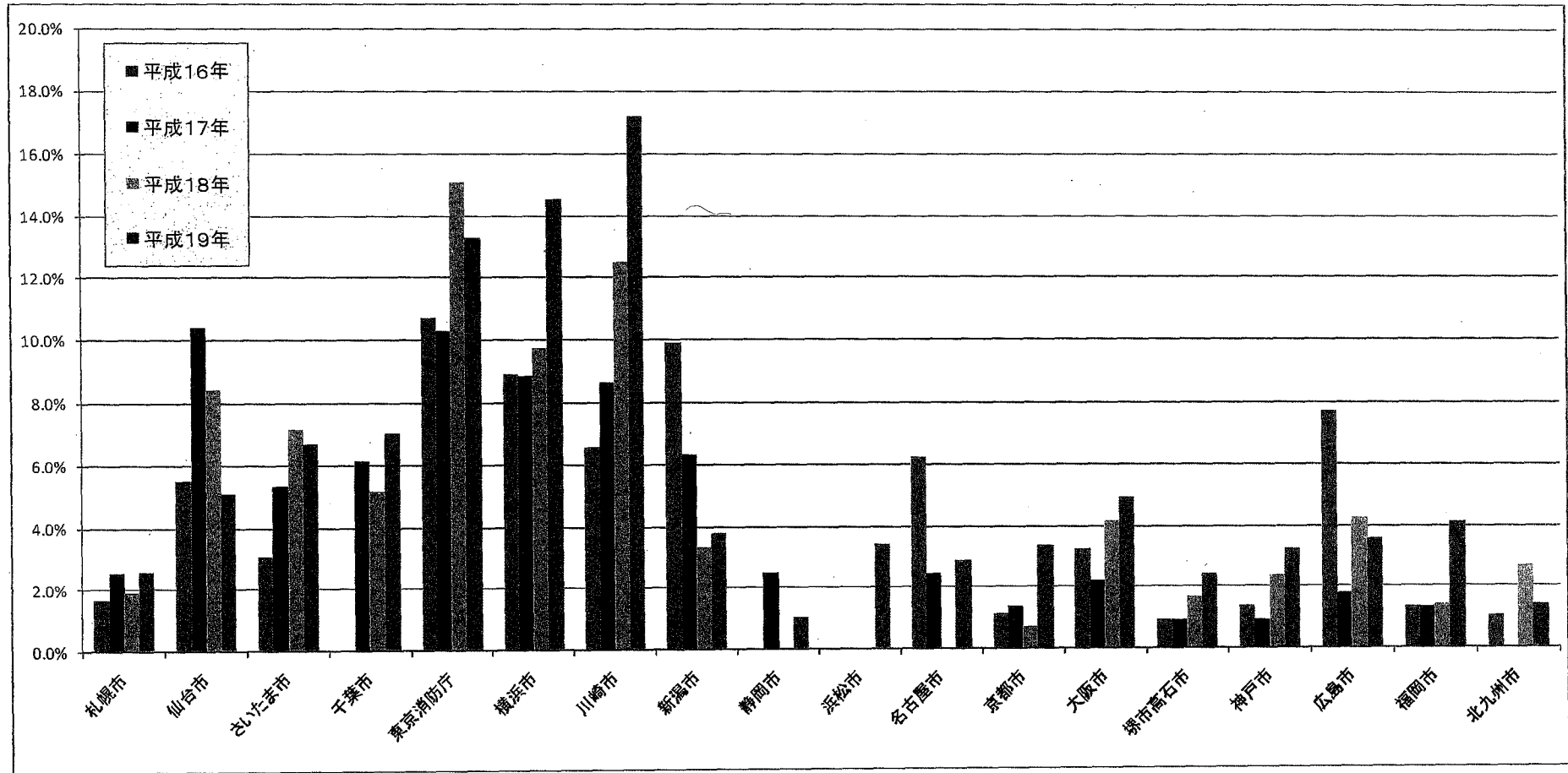
※「処置困難」とは、医療機関が、傷病者の症状に対処する設備・資器材がない、手術スタッフが不足している、傷病者の症状から手に負えないことを理由に受入できないと回答したものをいう。

参考：産科・周産期傷病者搬送の状況(3)

照会回数4回以上の産科・周産期傷病者搬送事案の推移(件数及び割合)



大都市の産科・周産期傷病者搬送事案における現場滞在時間30分以上の事案が占める割合



| | 札幌市 | 仙台市 | さいたま市 | 千葉市 | 東京消防庁 | 横浜市 | 川崎市 | 新潟市 | 静岡市 | 浜松市 | 名古屋市 | 京都市 | 大阪市 | 堺市高石市 | 神戸市 | 広島市 | 福岡市 | 北九州市 | 平均 |
|-------|------|-------|-------|------|-------|-------|-------|------|------|------|------|------|------|-------|------|------|------|------|------|
| 平成16年 | 1.6% | 5.5% | 3.1% | — | 10.7% | 8.9% | 6.5% | 9.9% | 0.0% | 0.0% | 6.2% | 1.1% | 3.2% | 0.9% | 1.3% | 7.7% | 1.3% | 1.0% | 5.7% |
| 平成17年 | 2.5% | 10.4% | 5.3% | 6.1% | 10.2% | 8.8% | 8.6% | 6.3% | 2.5% | 0.0% | 2.5% | 1.3% | 2.2% | 0.9% | 0.9% | 1.8% | 1.3% | 0.0% | 6.2% |
| 平成18年 | 1.9% | 8.4% | 7.1% | 5.2% | 15.1% | 9.7% | 12.5% | 3.3% | 0.0% | 0.0% | 0.0% | 0.7% | 4.2% | 1.6% | 2.3% | 4.3% | 1.4% | 2.7% | 8.5% |
| 平成19年 | 2.5% | 5.1% | 6.7% | 7.0% | 13.3% | 14.5% | 17.2% | 3.8% | 1.0% | 3.4% | 2.9% | 3.4% | 4.9% | 2.4% | 3.2% | 3.6% | 4.1% | 1.4% | 8.0% |

産科・周産期傷病者搬送事案における医療機関に受入の照会を行った回数ごとの件数(平成19年)

| No. | 政令市 | | 1 | 2 | 3 | 4 | 5 | 6 | 7 | 8 | 9 | 10 | 11 | 12 | 13 | 14 | 15 | 16 | 17 | 18 | 19 | 20 | 21以上 | 計 | 4回以上 | 6回以上 | 11回以上 | 集計不能 | | |
|-----|-------|----|-------|-------|-------|------|-------|------|------|------|------|------|------|------|------|------|------|------|------|------|------|------|------|------|--------|--------|-------|------|------|----|
| | 件数 | 割合 | | | | | | | | | | | | | | | | | | | | | | | | 割合 | | | | 割合 |
| 1 | 札幌市 | 件数 | 610 | 61 | 18 | 10 | 2 | 4 | | 1 | | | | | | | | 1 | | | | | | | | 707 | 18 | 6 | 1 | |
| | | 割合 | 86.3% | 8.6% | 2.5% | 1.4% | 0.3% | 0.6% | | 0.1% | | | | | | | | 0.1% | | | | | | | | 100.0% | 2.5% | 0.8% | 0.1% | |
| 2 | 仙台市 | 件数 | 68 | 19 | 4 | 3 | 3 | | | 1 | | | | | | | | | | | | | | | | 98 | 7 | 1 | 0 | |
| | | 割合 | 69.4% | 19.4% | 4.1% | 3.1% | 3.1% | | | 1.0% | | | | | | | | | | | | | | | | 100.0% | 7.1% | 1.0% | 0.0% | |
| 3 | さいたま市 | 件数 | 403 | 68 | 22 | 9 | 4 | 2 | 1 | | | 1 | | | | | | | | | | | | | | 510 | 17 | 4 | 0 | |
| | | 割合 | 79.0% | 13.3% | 4.3% | 1.8% | 0.8% | 0.4% | 0.2% | | | 0.2% | | | | | | | | | | | | | | 100.0% | 3.3% | 0.8% | 0.0% | |
| 4 | 千葉市 | 件数 | 152 | 16 | 20 | 5 | 2 | 2 | 1 | | | 1 | | 1 | | | | | | | | | | | | 200 | 12 | 5 | 1 | |
| | | 割合 | 76.0% | 8.0% | 10.0% | 2.5% | 1.0% | 1.0% | 0.5% | | | 0.5% | | 0.5% | | | | | | | | | | | | 100.0% | 6.0% | 2.5% | 0.5% | |
| 5 | 東京消防庁 | 件数 | 1,651 | 205 | 120 | 71 | 45 | 21 | 15 | 21 | 18 | 5 | 7 | 6 | 1 | 3 | 2 | 1 | 3 | 2 | 6 | | 2 | | 2,205 | 229 | 113 | 33 | | |
| | | 割合 | 74.9% | 9.3% | 5.4% | 3.2% | 2.0% | 1.0% | 0.7% | 1.0% | 0.8% | 0.2% | 0.3% | 0.3% | 0.0% | 0.1% | 0.1% | 0.0% | 0.1% | 0.1% | 0.3% | | 0.1% | | 100.0% | 10.4% | 5.1% | 1.5% | | |
| 6 | 横浜市 | 件数 | 377 | 57 | 28 | 27 | 61 | | | | | | | | | | | | | | | | | | | 550 | 88 | 0 | 0 | |
| | | 割合 | 68.5% | 10.4% | 5.1% | 4.9% | 11.1% | | | | | | | | | | | | | | | | | | | 100.0% | 16.0% | 0.0% | 0.0% | |
| 7 | 川崎市 | 件数 | 507 | 74 | 41 | 23 | 10 | 3 | 3 | 1 | 1 | | | 1 | | | | | | | | | | | | 664 | 42 | 9 | 1 | |
| | | 割合 | 76.4% | 11.1% | 6.2% | 3.5% | 1.5% | 0.5% | 0.5% | 0.2% | 0.2% | | | 0.2% | | | | | | | | | | | | 100.0% | 6.3% | 1.4% | 0.2% | |
| 8 | 新潟市 | 件数 | 138 | 14 | 5 | | 1 | 1 | | | | | | | | | | | | | | | | | | 159 | 2 | 1 | 0 | |
| | | 割合 | 86.8% | 8.8% | 3.1% | | 0.6% | 0.6% | | | | | | | | | | | | | | | | | | 100.0% | 1.3% | 0.6% | 0.0% | |
| 9 | 静岡市 | 件数 | 94 | 2 | 1 | | 1 | | | 1 | | | | | | | | | | | | | | | | 99 | 2 | 1 | 0 | |
| | | 割合 | 94.9% | 2.0% | 1.0% | | 1.0% | | | 1.0% | | | | | | | | | | | | | | | | 100.0% | 2.0% | 1.0% | 0.0% | |
| 10 | 浜松市 | 件数 | 81 | 4 | 3 | | | | | | | | | | | | | | | | | | | | | 88 | 0 | 0 | 0 | |
| | | 割合 | 92.0% | 4.5% | 3.4% | | | | | | | | | | | | | | | | | | | | | 100.0% | 0.0% | 0.0% | 0.0% | |
| 11 | 名古屋市 | 件数 | 202 | 5 | 3 | | | | | | | | | | | | | | | | | | | | | 210 | 0 | 0 | 0 | |
| | | 割合 | 96.2% | 2.4% | 1.4% | | | | | | | | | | | | | | | | | | | | | 100.0% | 0.0% | 0.0% | 0.0% | |
| 12 | 京都市 | 件数 | 129 | 16 | 1 | 2 | 1 | | | | | | | | | | | | | | | | | | | 149 | 3 | 0 | 0 | |
| | | 割合 | 86.6% | 10.7% | 0.7% | 1.3% | 0.7% | | | | | | | | | | | | | | | | | | | 100.0% | 2.0% | 0.0% | 0.0% | |
| 13 | 大阪市 | 件数 | 1,592 | 266 | 129 | 49 | 30 | 14 | 16 | 10 | 4 | 4 | 2 | | | 2 | | | | | | | | | | 2,118 | 131 | 52 | 4 | |
| | | 割合 | 75.2% | 12.6% | 6.1% | 2.3% | 1.4% | 0.7% | 0.8% | 0.5% | 0.2% | 0.2% | 0.1% | | | 0.1% | | | | | | | | | | 100.0% | 6.2% | 2.5% | 0.2% | |
| 14 | 堺市高石市 | 件数 | 90 | 16 | 9 | 2 | 4 | | | 1 | 1 | 2 | | | | | | | | | | | | | | 125 | 10 | 4 | 0 | |
| | | 割合 | 72.0% | 12.8% | 7.2% | 1.6% | 3.2% | | | 0.8% | 0.8% | 1.6% | | | | | | | | | | | | | | 100.0% | 8.0% | 3.2% | 0.0% | |
| 15 | 神戸市 | 件数 | 446 | 70 | 21 | 8 | 5 | 1 | | | | | | | | | | | | | | | | | | 551 | 14 | 1 | 0 | |
| | | 割合 | 80.9% | 12.7% | 3.8% | 1.5% | 0.9% | 0.2% | | | | | | | | | | | | | | | | | | 100.0% | 2.5% | 0.2% | 0.0% | |
| 16 | 広島市 | 件数 | 132 | 6 | 2 | | | | | | | | | | | | | | | | | | | | | 140 | 0 | 0 | 0 | |
| | | 割合 | 94.3% | 4.3% | 1.4% | | | | | | | | | | | | | | | | | | | | | 100.0% | 0.0% | 0.0% | 0.0% | |
| 17 | 福岡市 | 件数 | 77 | 11 | 2 | 5 | 2 | | | | | | | | | | | | | | | | | | | 97 | 7 | 0 | 0 | |
| | | 割合 | 79.4% | 11.3% | 2.1% | 5.2% | 2.1% | | | | | | | | | | | | | | | | | | | 100.0% | 7.2% | 0.0% | 0.0% | |
| 18 | 北九州市 | 件数 | 250 | 21 | 11 | 3 | | | 1 | | 1 | | | | | | | | | | | | | | | 287 | 5 | 2 | 0 | |
| | | 割合 | 87.1% | 7.3% | 3.8% | 1.0% | | | 0.3% | | 0.3% | | | | | | | | | | | | | | | 100.0% | 1.7% | 0.7% | 0.0% | |
| | 合計 | 件数 | 6,999 | 931 | 440 | 217 | 171 | 48 | 37 | 36 | 25 | 13 | 9 | 8 | 1 | 5 | 3 | 1 | 3 | 2 | 6 | 0 | 2 | | 8,957 | 587 | 199 | 40 | 1 | |
| | | 割合 | 78.1% | 10.4% | 4.9% | 2.4% | 1.9% | 0.5% | 0.4% | 0.4% | 0.3% | 0.1% | 0.1% | 0.1% | 0.1% | 0.0% | 0.1% | 0.0% | 0.0% | 0.0% | 0.0% | 0.1% | 0.0% | 0.0% | 100.0% | 6.6% | 2.2% | 0.4% | | |

産科・周産期傷病者搬送事案における照会するも受入に至らなかった理由とその件数(平成19年)

| | 政令市 | 手術中・患者対応中 | ベッド満床 | 処置困難 | 専門外 | 医師不在 | 初診(かかりつけ医なし) | 理由不明その他 | 計 | 集計不能 | |
|----|-------|-----------|-------|-------|-------|-------|--------------|---------|--------|--------|----|
| 1 | 札幌市 | 人員 | 29 | 15 | 32 | 14 | 31 | 23 | 32 | 176 | |
| | | 割合 | 16.5% | 8.5% | 18.2% | 8.0% | 17.6% | 13.1% | 18.2% | 100.0% | |
| 2 | 仙台市 | 人員 | 4 | 5 | 16 | 1 | 1 | 0 | 28 | 55 | |
| | | 割合 | 7.3% | 9.1% | 29.1% | 1.8% | 1.8% | 0.0% | 50.9% | 100.0% | |
| 3 | さいたま市 | 人員 | 44 | 15 | 25 | 46 | 7 | 0 | 59 | 196 | |
| | | 割合 | 22.4% | 7.7% | 12.8% | 23.5% | 3.6% | 0.0% | 30.1% | 100.0% | |
| 4 | 千葉市 | 人員 | 0 | 0 | 0 | 0 | 0 | 0 | 115 | 115 | |
| | | 割合 | 0.0% | 0.0% | 0.0% | 0.0% | 0.0% | 0.0% | 100.0% | 100.0% | |
| 5 | 東京消防庁 | 人員 | 421 | 297 | 687 | 58 | 36 | 32 | 258 | 1,789 | |
| | | 割合 | 23.5% | 16.6% | 38.4% | 3.2% | 2.0% | 1.8% | 14.4% | 100.0% | |
| 6 | 横浜市 | 人員 | 141 | 53 | 79 | 29 | 48 | | 93 | 443 | ●* |
| | | 割合 | 31.8% | 12.0% | 17.8% | 6.5% | 10.8% | | 21.0% | 100.0% | |
| 7 | 川崎市 | 人員 | 138 | 51 | 52 | 18 | 10 | 0 | 55 | 324 | |
| | | 割合 | 42.6% | 15.7% | 16.0% | 5.6% | 3.1% | 0.0% | 17.0% | 100.0% | |
| 8 | 新潟市 | 人員 | 1 | 0 | 0 | 6 | 1 | 0 | 25 | 33 | |
| | | 割合 | 3.0% | 0.0% | 0.0% | 18.2% | 3.0% | 0.0% | 75.8% | 100.0% | |
| 9 | 静岡市 | 人員 | 0 | 0 | 2 | 0 | 4 | 0 | 9 | 15 | |
| | | 割合 | 0.0% | 0.0% | 13.3% | 0.0% | 26.7% | 0.0% | 60.0% | 100.0% | |
| 10 | 浜松市 | 人員 | 0 | 3 | 2 | 1 | 0 | 0 | 4 | 10 | |
| | | 割合 | 0.0% | 30.0% | 20.0% | 10.0% | 0.0% | 0.0% | 40.0% | 100.0% | |
| 11 | 名古屋市 | 人員 | 1 | 2 | 0 | 2 | 2 | 0 | 4 | 11 | |
| | | 割合 | 9.1% | 18.2% | 0.0% | 18.2% | 18.2% | 0.0% | 36.4% | 100.0% | |
| 12 | 京都市 | 人員 | 10 | 2 | 0 | 3 | 0 | 0 | 13 | 28 | |
| | | 割合 | 35.7% | 7.1% | 0.0% | 10.7% | 0.0% | 0.0% | 46.4% | 100.0% | |
| 13 | 大阪市 | 人員 | | | | | | | | 0 | ● |
| | | 割合 | | | | | | | | 0.0% | |
| 14 | 堺市高石市 | 人員 | 4 | 8 | 13 | 11 | 9 | 0 | 44 | 89 | |
| | | 割合 | 4.5% | 9.0% | 14.6% | 12.4% | 10.1% | 0.0% | 49.4% | 100.0% | |
| 15 | 神戸市 | 人員 | 9 | 10 | 12 | 60 | 11 | 0 | 59 | 161 | |
| | | 割合 | 5.6% | 6.2% | 7.5% | 37.3% | 6.8% | 0.0% | 36.6% | 100.0% | |
| 16 | 広島市 | 人員 | 3 | 2 | 6 | 0 | 3 | 0 | 3 | 17 | |
| | | 割合 | 17.6% | 11.8% | 35.3% | 0.0% | 17.6% | 0.0% | 17.6% | 100.0% | |
| 17 | 福岡市 | 人員 | 2 | 7 | 4 | 5 | 3 | 0 | 17 | 38 | |
| | | 割合 | 5.3% | 18.4% | 10.5% | 13.2% | 7.9% | 0.0% | 44.7% | 100.0% | |
| 18 | 北九州市 | 人員 | 6 | 7 | 3 | 13 | 10 | 11 | 16 | 66 | |
| | | 割合 | 9.1% | 10.6% | 4.5% | 19.7% | 15.2% | 16.7% | 24.2% | 100.0% | |
| 合計 | | 人員 | 813 | 477 | 933 | 267 | 176 | 66 | 834 | 3,566 | |
| | | 割合 | 22.8% | 13.4% | 26.2% | 7.5% | 4.9% | 1.9% | 23.4% | 100.0% | |

* 医療機関に受入の照会を行うも、実際に受入に至らなかった回数とその件数も集計不能