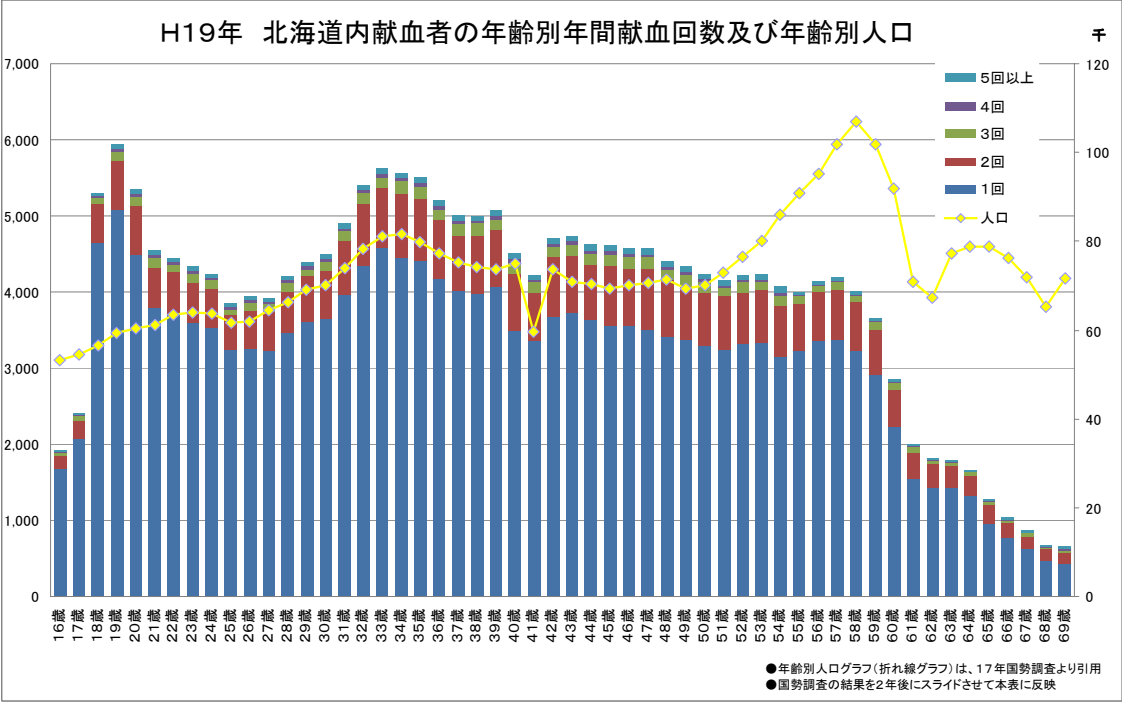
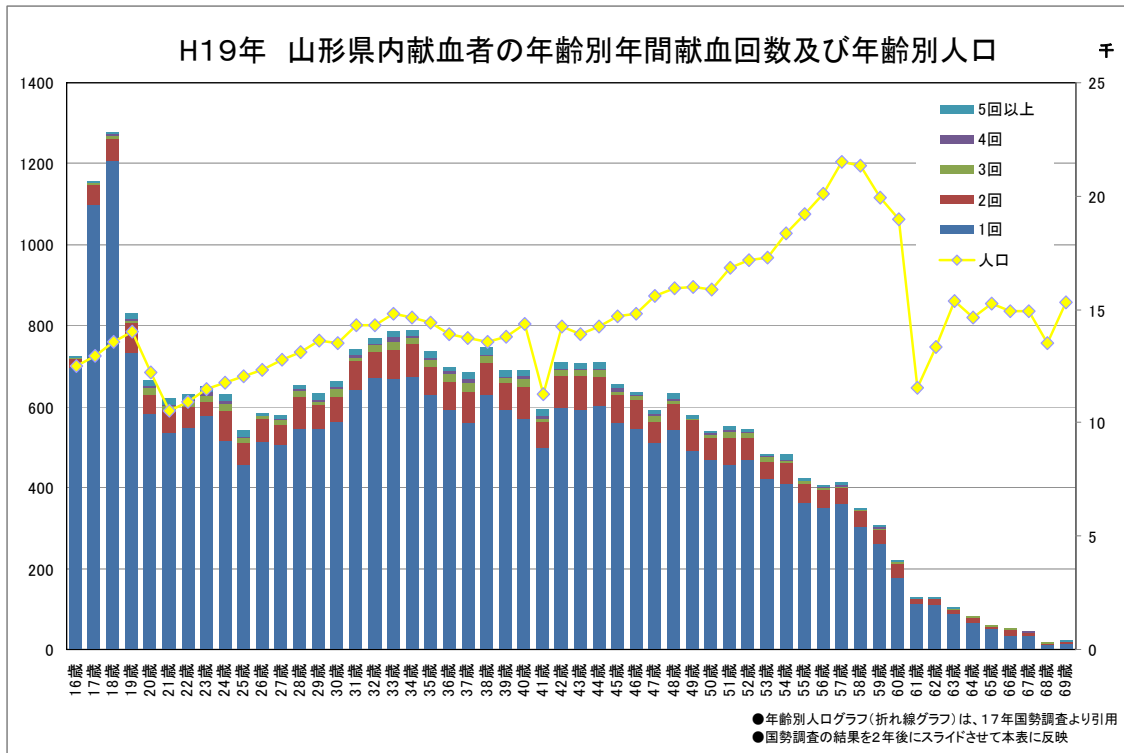


年齢別献血者実数（年間献血回数別）及び年齢別人口グラフ
【6都道府県抜粋】



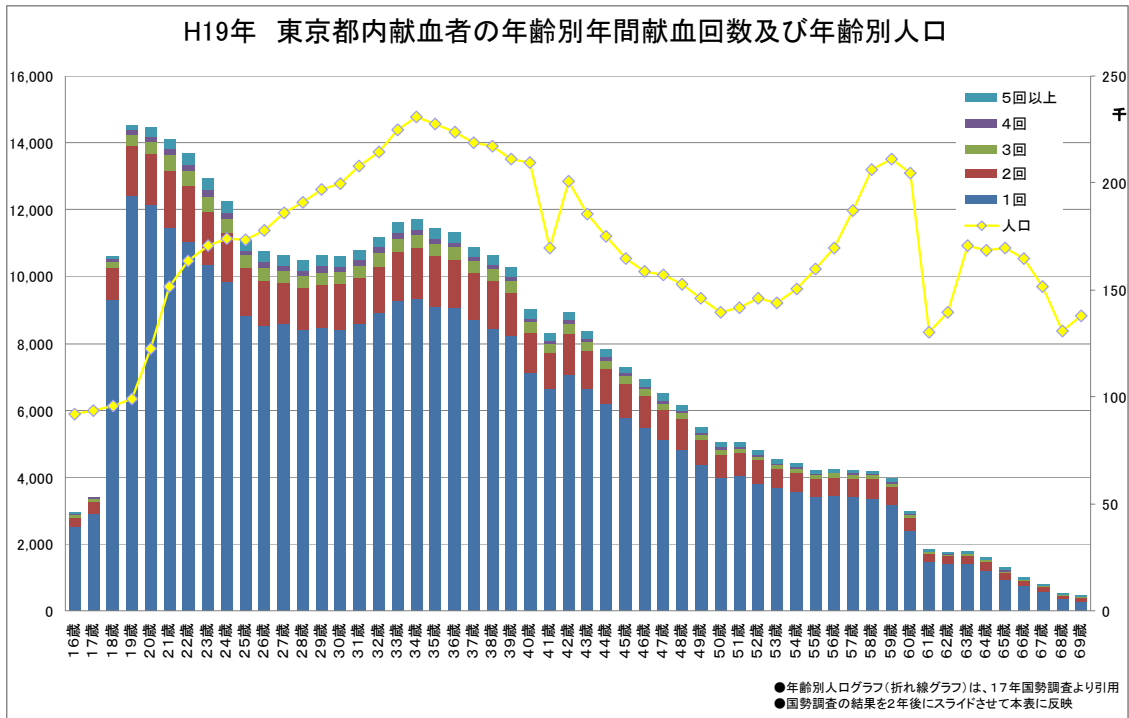
● 実献血者数分布と人口分布の比較

18～20歳の人口分布と比較すると献血者分布が多い。50～58歳の人口は上昇しているが、献血者の分布はほぼ平行。



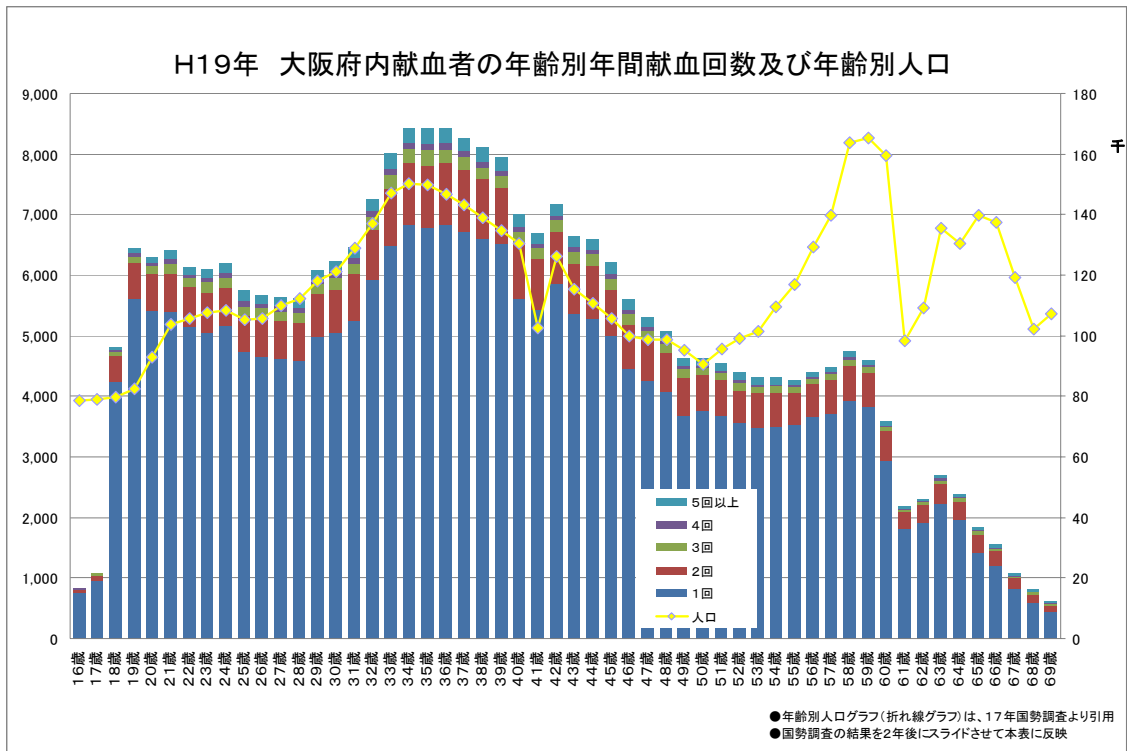
● 実献血者数分布と人口分布の比較

17、18歳の人口分布と比較すると献血者分布が多い。43～57歳までの人口分布は緩やかに増加しているが、献血者分布は緩やかに減少。



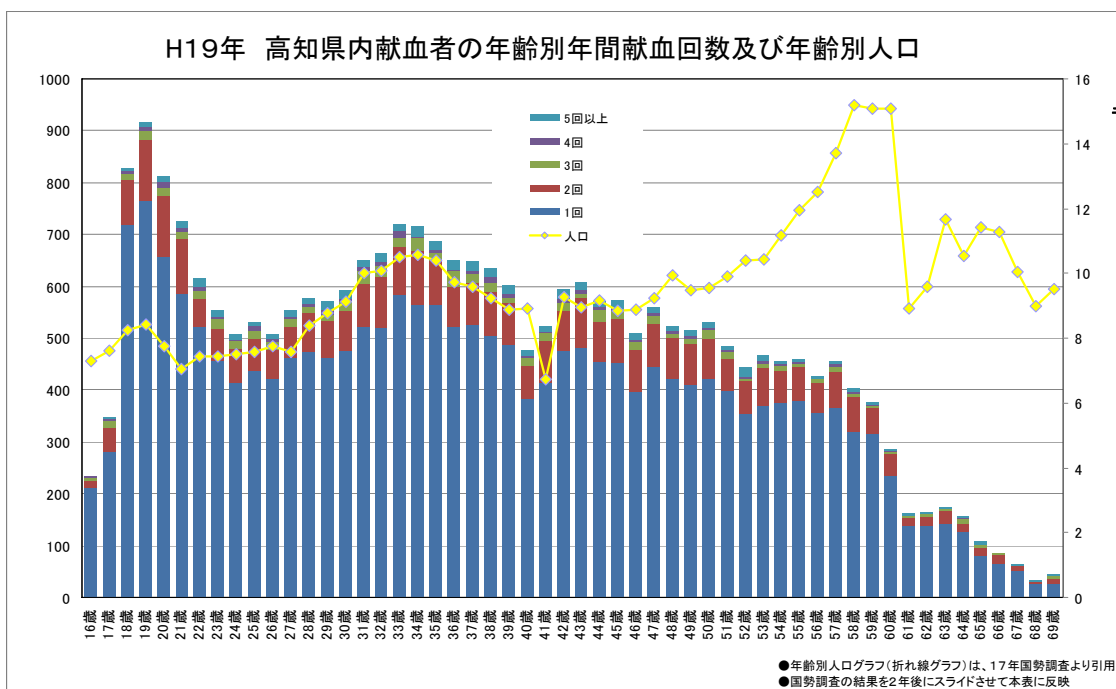
● 実献血者数分布と人口分布の比較

30代前半と59歳前後に人口分布のピークがある。献血者分布は19歳をピークに減少し、30代前半に緩やかな第二のピークが見られてからほぼ減少し続ける。



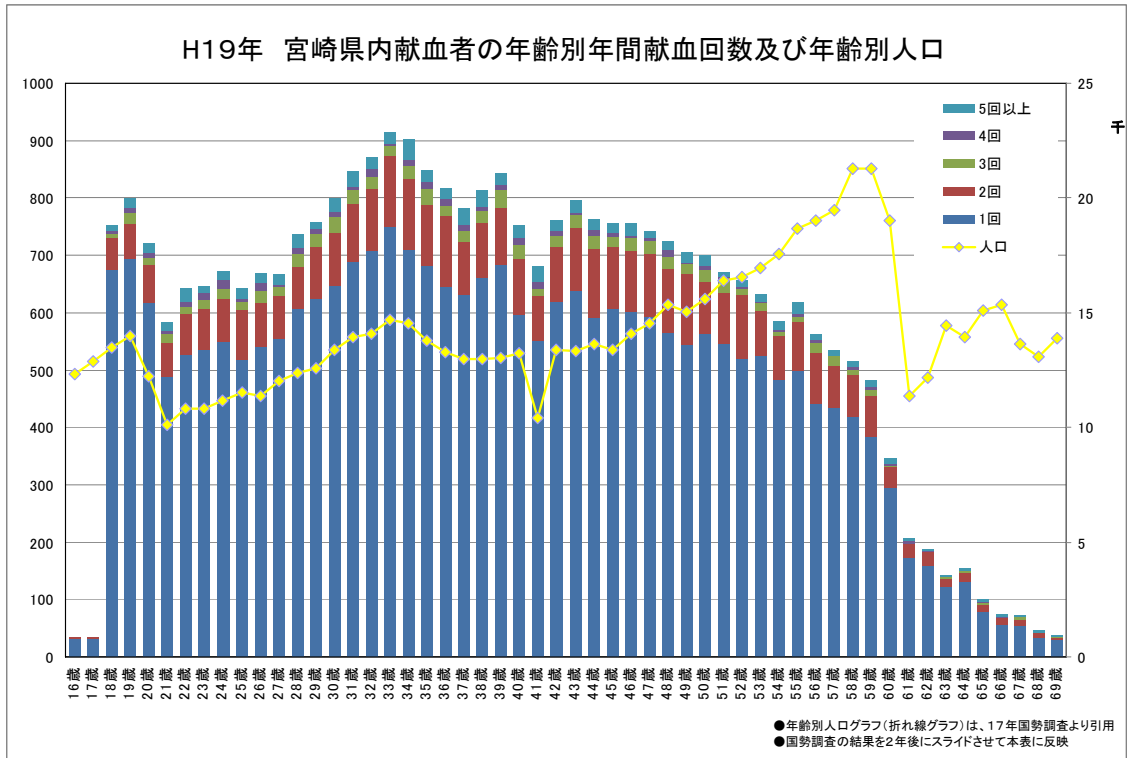
● 実献血者数分布と人口分布の比較

18～20歳の人口分布と比較すると献血者分布が多い。50～59歳の人口分布は上昇しているが、献血者分布は50～55歳まで緩やかに減少後、56～58歳までは緩やかに上昇している。



● 実献血者数分布と人口分布の比較

18、19歳の人口分布と比較すると献血者分布が多い。49～57歳の人口分布はほぼ上昇しているが献血者分布は減少している。



● 実献血者数分布と人口分布の比較

18、19歳の人口分布と比較すると献血者分布が多い。50～57歳の人口は上昇しているが、献血者の分布ほぼ減少している。