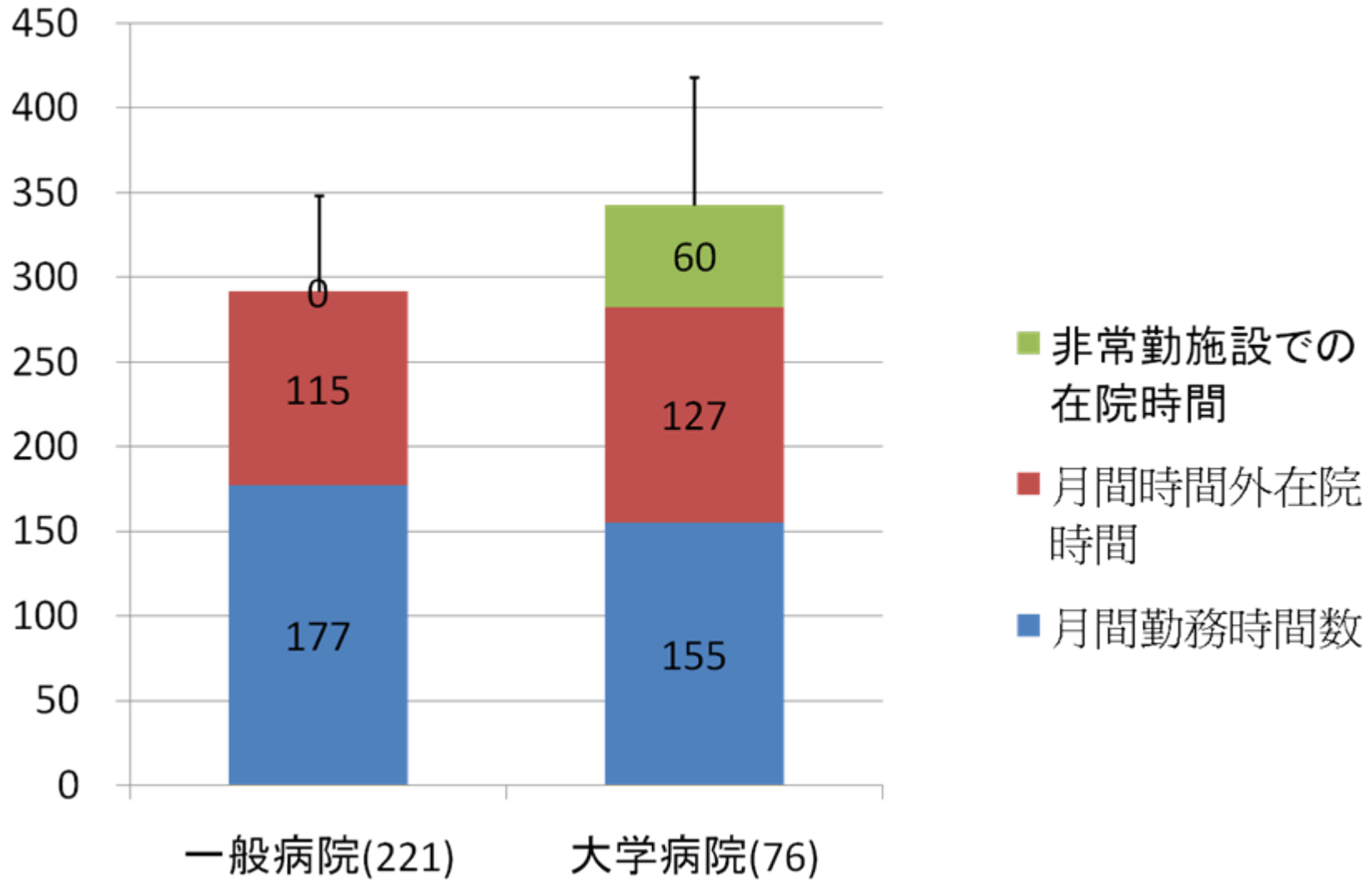
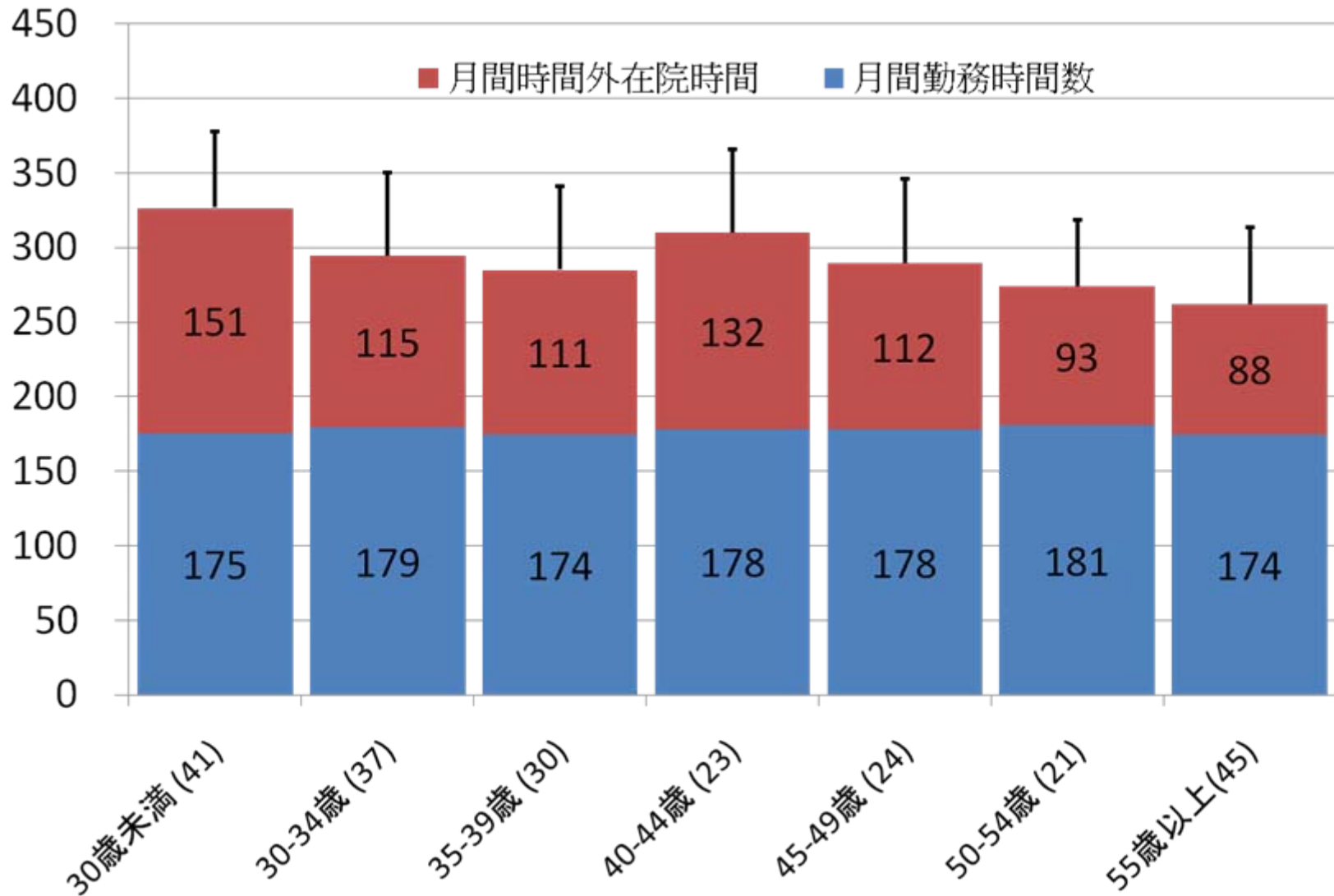


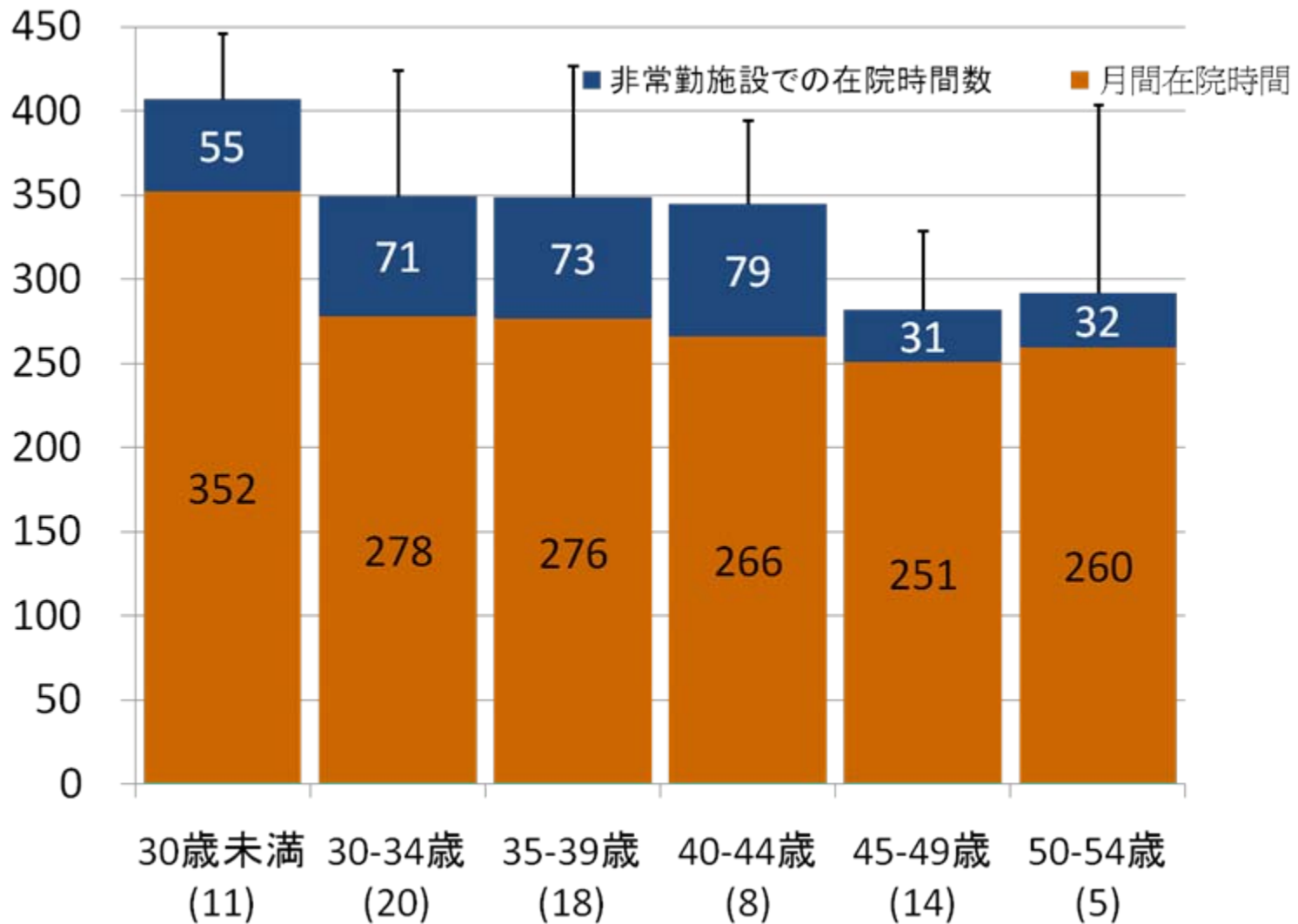
# 一般病院と大学病院勤務医の在院時間



# 一般病院勤務医の在院時間

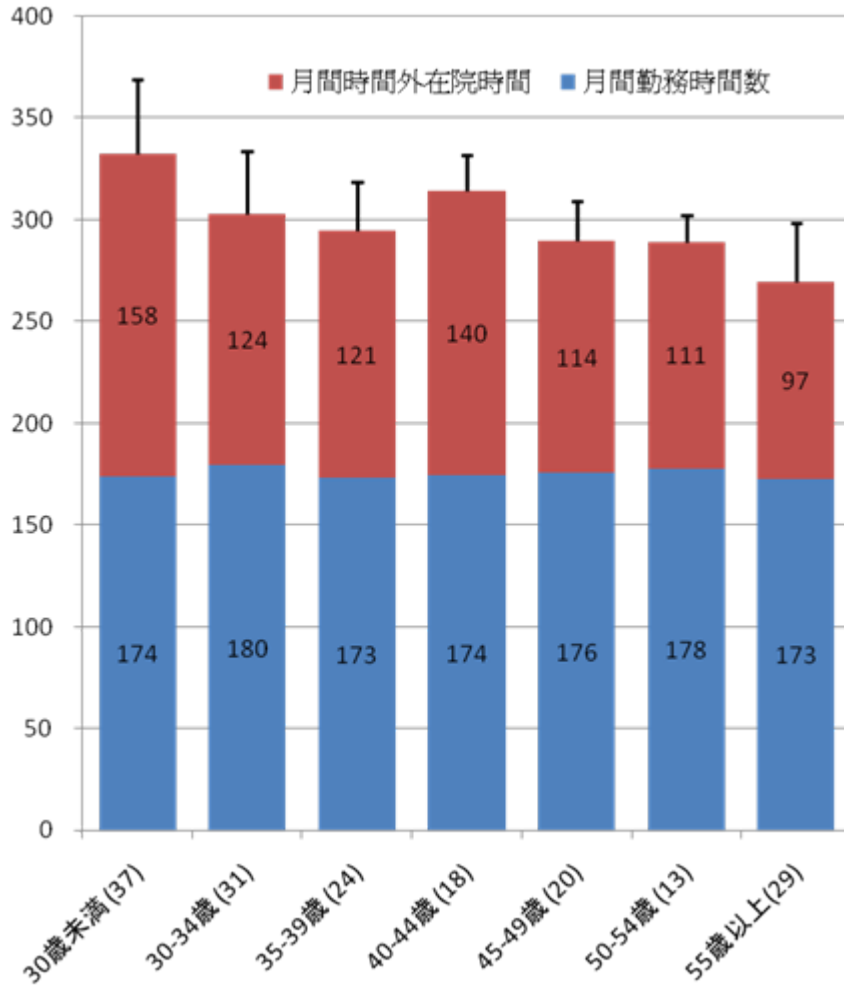


# 大学病院勤務医の在院時間

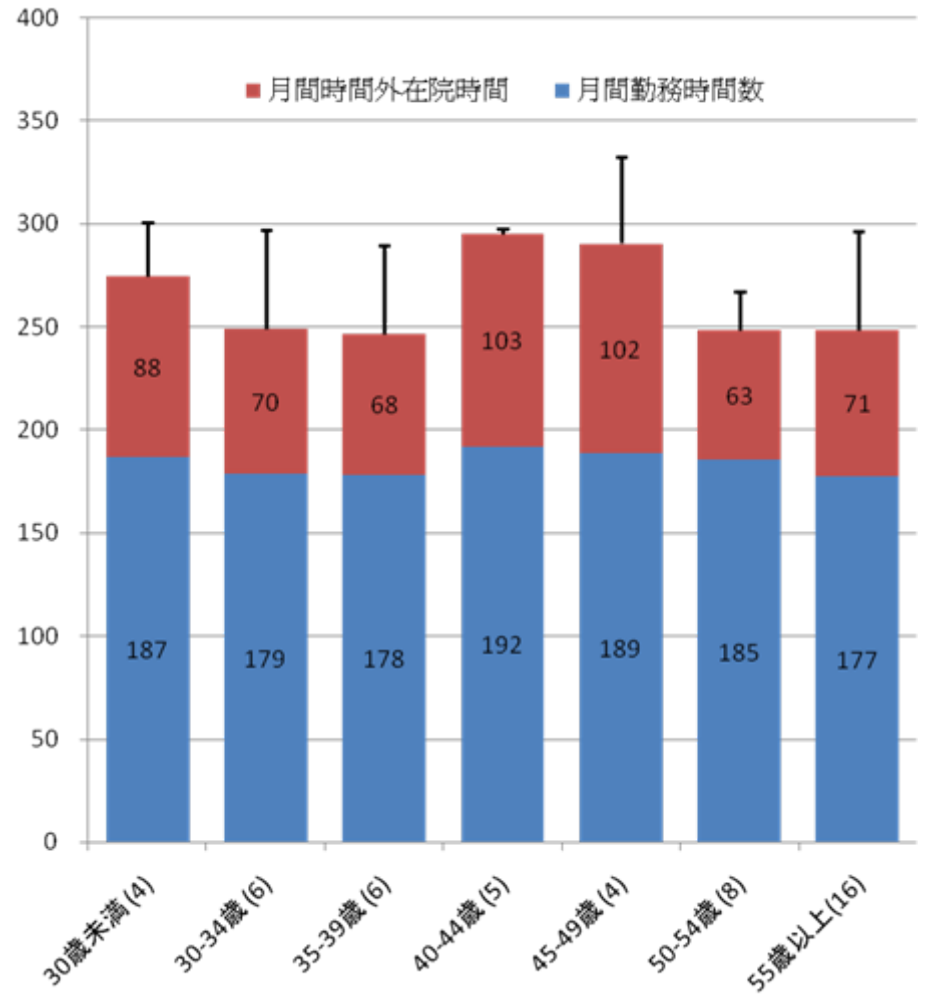


# 一般病院勤務医の在院時間

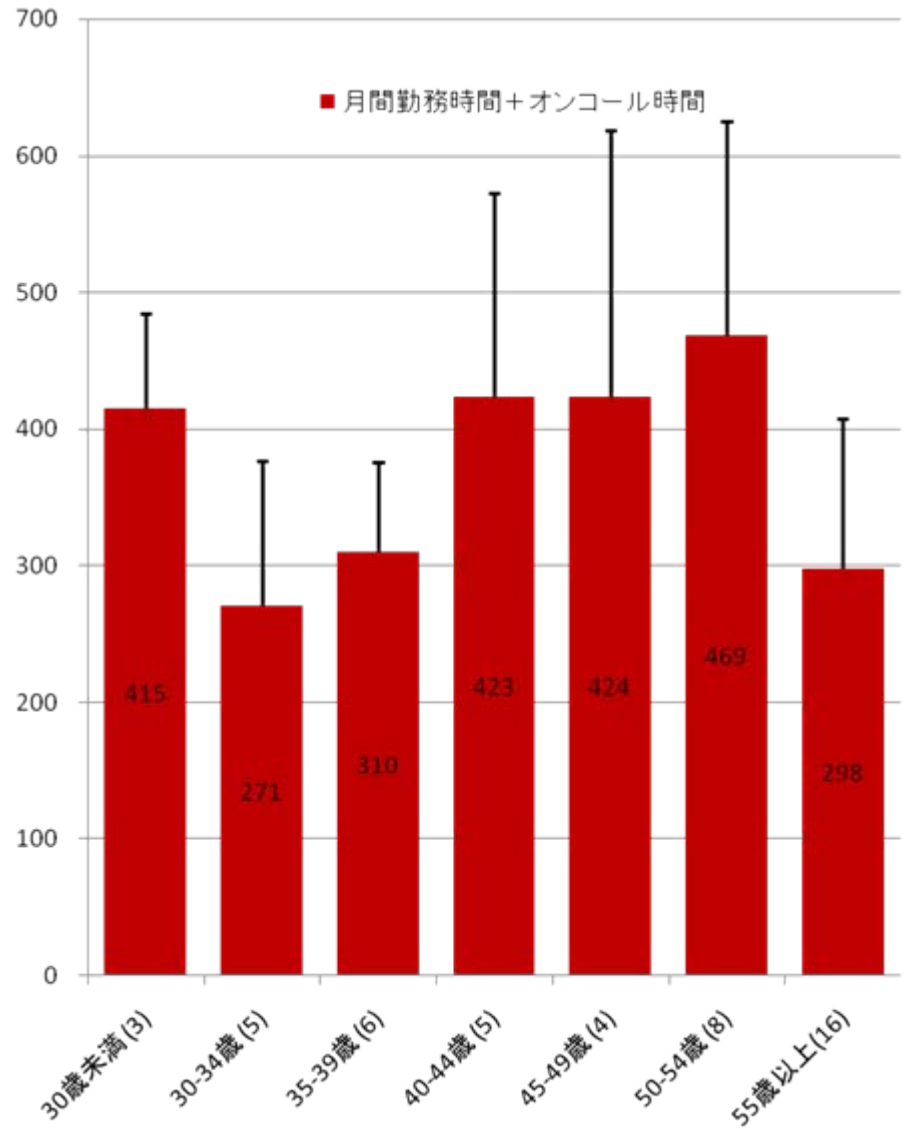
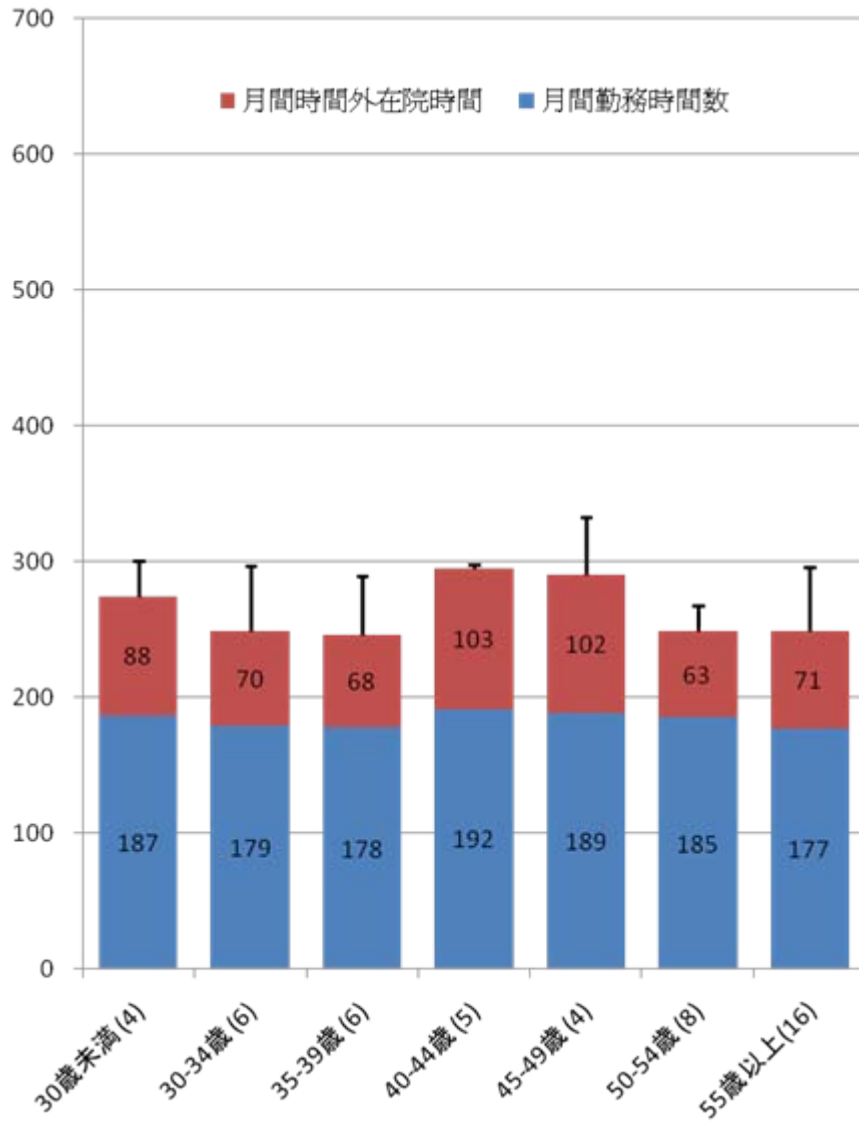
## 当直体制のある一般病院



## 当直体制のない一般病院



# 当直体制のない一般病院勤務医の 在院時間とオンコールを含む拘束時間



# 在院時間調査のまとめ

- 産婦人科勤務医に広く認められる「超」長時間勤務の実態が明らかとなった。
- 今後の検討課題
  - － 当直体制のある一般病院における長時間勤務の問題
  - － 当直体制のない一般病院におけるきわめて長時間におよぶ「オンコール」拘束の問題
  - － 大学病院勤務医における非常勤施設勤務時間の問題

## N I C Uに関する調査結果について

- 「新生児集中治療管理室等に長期入院している児童に対する適切な療養・療育環境の確保等の取組について」

(平成19年12月26日付 厚生労働省4局長通知)

N I C U等に長期間入院している児童の状態及びN I C U等の状況について現状を把握し、

- ・ 既存の資源の活用方策
- ・ 適切な療育・療養環境の確保方策

を検討

⇒ 「N I C Uに関する調査」として実施

小児科・小児外科を標榜する123病院に照会

N I C U・準N I C U・N I C Uの後方病床を有する34施設の状況を

集計