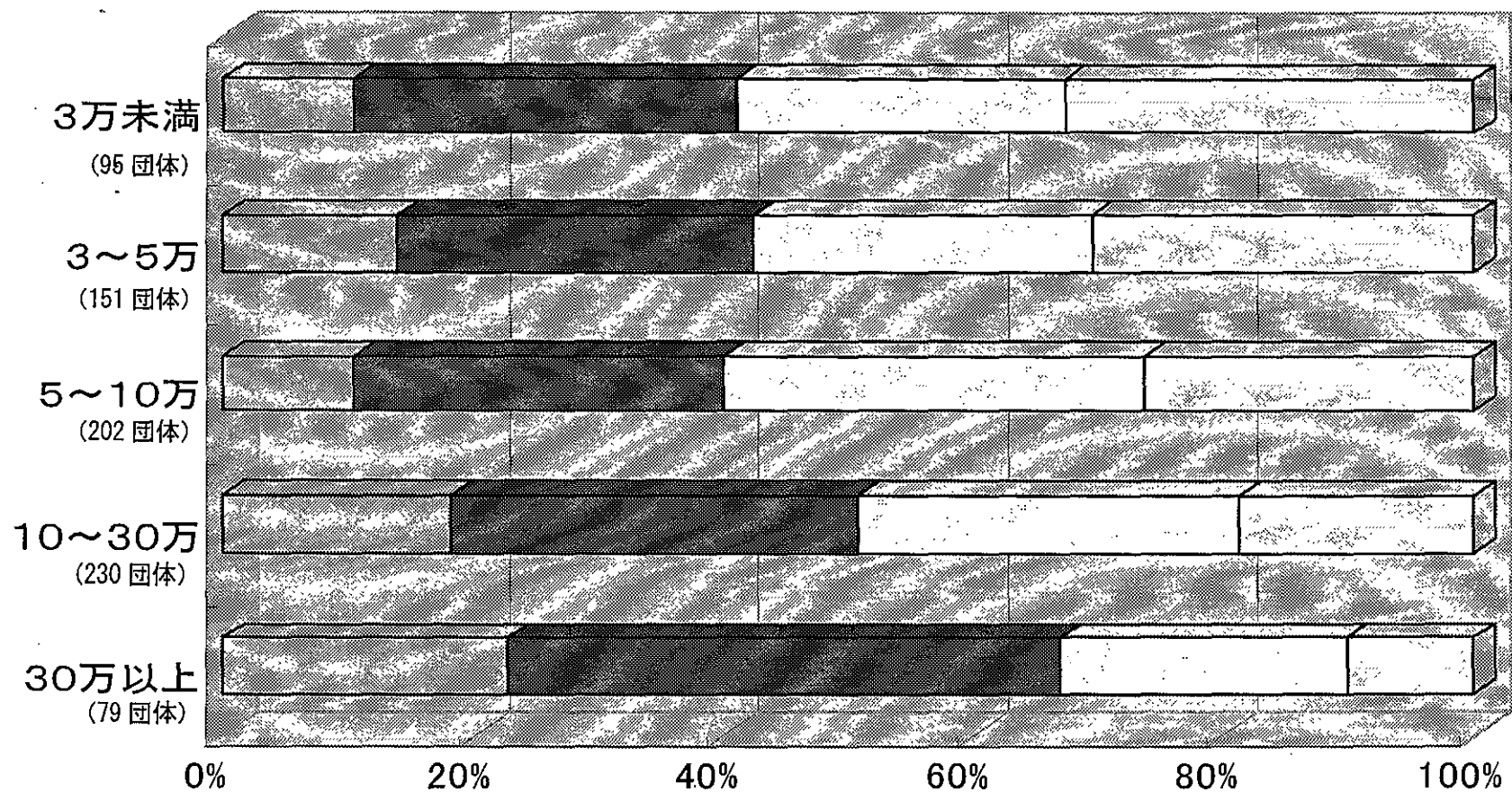


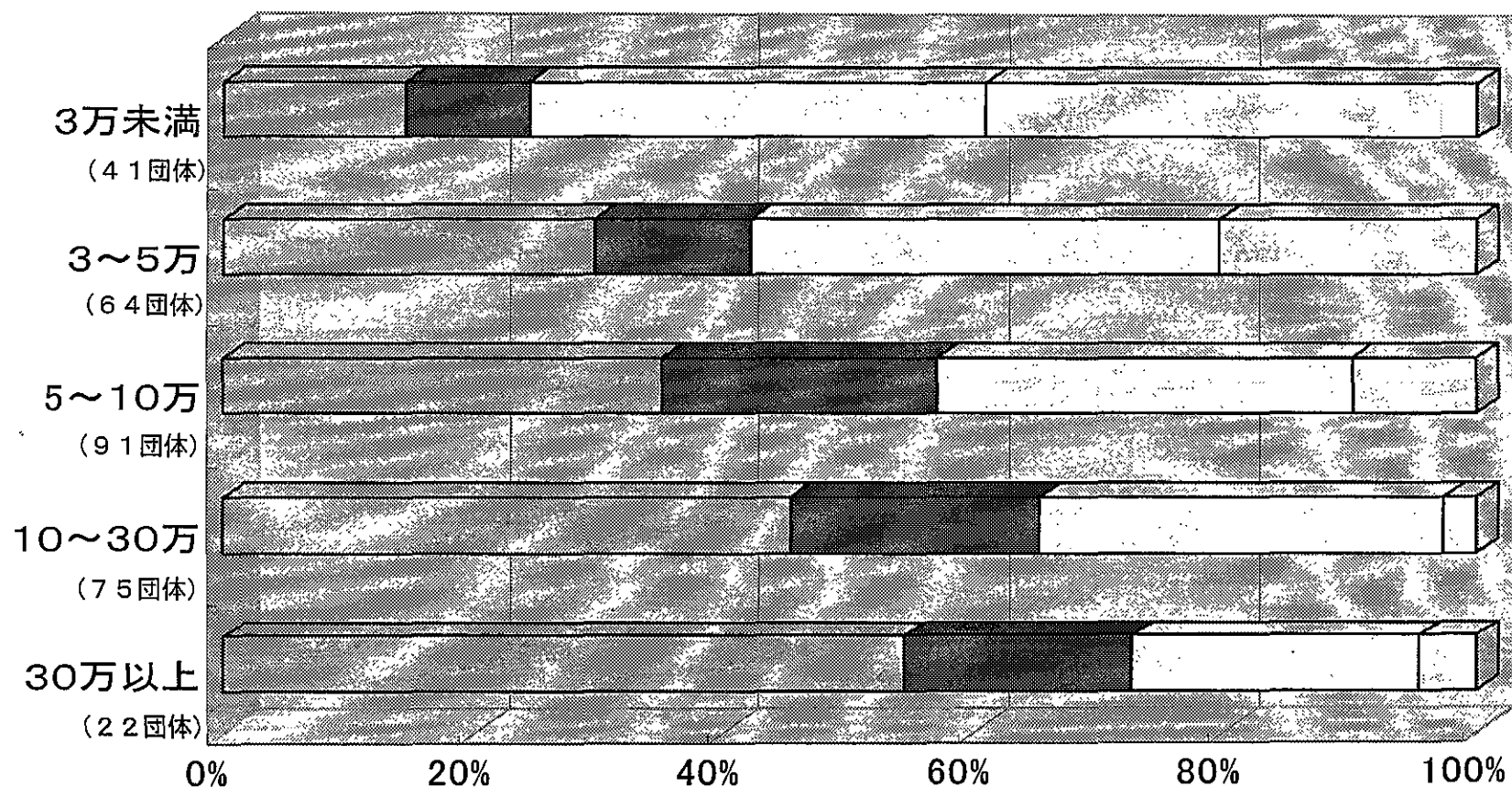
救急医療情報システム利用状況（人口規模別）







- : 主たる照会手段として利用
- : 補完的な照会手段として利用
- : ほとんど利用していない
- : 全く利用していない

	主たる手段	補完的	ほとんど	全く
3万未満	11%	31%	26%	33%
3~5万	14%	28%	27%	30%
5~10万	10%	30%	34%	26%
10~30万	18%	33%	30%	19%
30万以上	23%	44%	23%	10%
合計	15%	32%	29%	24%

救急医療情報システムを利用していない理由（人口規模別）



-  : リアルタイムでない、信憑性が低い
-  : 独自で情報収集
-  : 当番制、輪番制確立
-  : 医療機関が限られている

(理由が「その他」に分類された消防本部を除く。)

	リアルタイム	独自収集	当番・輪番	医療機関限定
3万未満	15%	10%	37%	39%
3~5万	30%	13%	38%	20%
5~10万	35%	22%	33%	10%
10~30万	45%	20%	32%	3%
30万以上	55%	18%	23%	5%
合計	35%	17%	33%	14%

救急医療情報システムへの医療機関情報提供状況(総括表)

消防本部調べ

	都道府県	救急医療機関数 (a)	救急医療情報 システム 参加機関数 (b)	b/a(%)	情報更新頻度					合計
					リアルタイム	定時に1日3回 以上	定時に1日2回	定時に1日1回	左記以外	
1	北海道	328	233	71%	1	4		86	142	233
2	青森県	62	59	95%			14	26	19	59
3	岩手県	59	55	93%			22	22	11	55
4	宮城県	79	76	96%		8	5	39	24	76
5	秋田県	31	31	100%			14	8	9	31
6	※山形県									
7	福島県	86	82	95%		1	81			82
8	茨城県	113	111	98%		12	78	17	4	111
9	栃木県	73	72	99%	1		5	38	28	72
10	群馬県	105	103	98%	2		55	17	29	103
11	埼玉県	196	196	100%		7	43	96	50	196
12	千葉県	177	164	93%		28	80	38	18	164
13	東京都	342	340	99%	337		3			340
14	神奈川県	204	185	91%		25	66	94		185
15	新潟県	73	70	96%			48	11	11	70
16	富山県	52	42	81%			3	18	21	42
17	石川県	67	47	70%			5	30	12	47
18	福井県	62	54	87%		9	14	12	19	54
19	山梨県	48	43	90%			6	20	17	43
20	長野県	95	94	99%			18	35	41	94
21	岐阜県	72	71	99%	7	4	13	28	19	71
22	静岡県	139	98	71%	1	1	18	37	41	98
23	愛知県	217	155	71%	4	1	18	43	89	155
24	三重県	86	85	99%	4	10	9	34	28	85
25	滋賀県	41	41	100%	17		17		7	41
26	京都府	98	96	98%	1	6	71	14	4	96
27	大阪府	270	261	97%	32	18	138	53	20	261
28	兵庫県	253	223	88%	68	2	139	9	5	223
29	奈良県	61	57	93%	2	5	49	1		57
30	和歌山県	70	69	99%	1	7	37	11	13	69
31	鳥取県	26	25	96%				15	10	25
32	※島根県									
33	岡山県	109	109	100%	4		20	12	73	109
34	広島県	172	147	85%			124	21	2	147
35	山口県	78	47	60%			3	28	16	47
36	徳島県	38	38	100%	1			5	32	38
37	香川県	78	76	97%			22	16	38	76
38	愛媛県	60	60	100%			9	26	25	60
39	高知県	39	32	82%			17	5	10	32
40	福岡県	244	230	94%	1	13	19	131	66	230
41	佐賀県	77	69	90%			16	31	22	69
42	長崎県	73	56	77%	1			49	6	56
43	熊本県	84	81	96%				4	77	81
44	大分県	58	46	79%			5	32	9	46
45	宮崎県	59	59	100%		1	39	13	6	59
46	鹿児島県	124	70	56%			1	35	34	70
47	※沖縄県									
合計		4,878	4,358	89%	485	162	1,344	1,260	1,107	4,358
※救急医療情報システム未整備県				比率	11%	4%	31%	29%	25%	100%

平成20年2月1日現在

救急医療情報システムへの医療機関情報提供状況(救急告示医療機関分)

	都道府県	救急告示 医療機関数 (a)	救急医療情報 システム 参加機関数 (b)	b/a(%)	情報更新頻度					
					リアルタイム	定時に1日3回 以上	定時に1日2回	定時に1日1回	左記以外	合計
1	北海道	284	218	77%	1	4		80	133	218
2	青森県	57	54	95%			14	24	16	54
3	岩手県	57	55	96%			22	22	11	55
4	宮城県	71	69	97%		8	5	36	20	69
5	秋田県	31	31	100%			14	8	9	31
6	※山形県									
7	福島県	58	58	100%		1	57			58
8	茨城県	102	100	98%		11	68	17	4	100
9	栃木県	73	72	99%	1		5	38	28	72
10	群馬県	101	99	98%	2		53	17	27	99
11	埼玉県	195	195	100%		7	43	95	50	195
12	千葉県	147	140	95%		27	67	34	12	140
13	東京都	341	339	99%	336		3			339
14	神奈川県	181	167	92%		25	60	82		167
15	新潟県	69	67	97%			46	11	10	67
16	富山県	52	42	81%			3	18	21	42
17	石川県	66	46	70%			5	29	12	46
18	福井県	62	54	87%		9	14	12	19	54
19	山梨県	44	42	95%			6	20	16	42
20	長野県	95	94	99%			18	35	41	94
21	岐阜県	72	71	99%	7	4	13	28	19	71
22	静岡県	137	96	70%	1	1	17	36	41	96
23	愛知県	206	145	70%	3	1	18	42	81	145
24	三重県	71	71	100%	3	10	9	33	16	71
25	滋賀県	33	33	100%	17		16			33
26	京都府	96	95	99%	1	6	71	13	4	95
27	大阪府	270	261	97%	32	18	138	53	20	261
28	兵庫県	194	179	92%	60	2	106	6	5	179
29	奈良県	42	42	100%	2	4	35	1		42
30	和歌山県	66	66	100%	1	7	37	10	11	66
31	鳥取県	22	21	95%				15	6	21
32	※島根県									
33	岡山県	96	96	100%	4		19	11	62	96
34	広島県	171	146	85%			123	21	2	146
35	山口県	69	44	64%			3	25	16	44
36	徳島県	38	38	100%	1			5	32	38
37	香川県	76	74	97%			22	16	36	74
38	愛媛県	60	60	100%			9	26	25	60
39	高知県	39	32	82%			17	5	10	32
40	福岡県	141	139	99%	1	11	16	89	22	139
41	佐賀県	53	53	100%			14	21	18	53
42	長崎県	64	49	77%	1			42	6	49
43	熊本県	75	72	96%				2	70	72
44	大分県	53	41	77%			5	29	7	41
45	宮崎県	59	59	100%		1	39	13	6	59
46	鹿児島県	97	61	63%			1	30	30	61
47	※沖縄県									
合計		4,386	3,986	91%	474	157	1,231	1,150	974	3,986
※救急医療情報システム未整備県				比率	12%	4%	31%	29%	24%	100%

平成20年2月1日現在