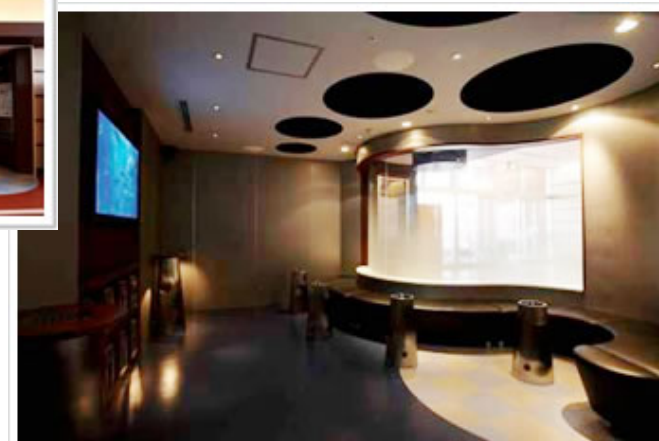


## JTの具体的な取組み

### ②分煙コンサルティング施工例(商業施設)

#### マリノアシティ福岡 (福岡県福岡市)

福岡県福岡市の西のエリアにある都市型のリゾート&エンターテインメント施設「マリノアシティ福岡」に、“SMOKING LOUNGE”が設置されました。施設内の入り口の脇に1カ所と、敷地内の外構部に3カ所ある喫煙スペースのテーマは、すべて“海&波”。ウォーターフロントに位置する施設のイメージとも符号した、リフレッシュ空間となっています。



#### ららぽーと柏の葉 (千葉県柏市)

3階の屋外テラスの入り口に隣接して設置された、喫煙ラウンジです。曲線状につくられた内部には、テラスに面した大きな窓から光が入り、開放的な雰囲気になっています。

また、ラウンジ内には、館内情報を提供するモニターや、CDの視聴コーナーも設置。買い物の前後などにも気軽に利用することができます。



## JTの具体的な取組み

### ②分煙コンサルティング施工例(商業施設)

#### ららぽーと横浜 (神奈川県横浜市)

“ライフ・ウィズ・カルチャー ～物を買うだけでなく、豊かな時間の過ごし方を提案する～”をコンセプトとする、大型ショッピング・モールに設けられた喫煙スペースです。

館内に5カ所ある喫煙スペースのテーマは、“環境とアート”。1室ごとに換気方式まで異なるスペースは、それぞれに特徴を持たせたグラフィックが採用され、汚れが目立ちにくくメンテナンスしやすい素材の採用や荷物棚など、利用者の視点に立ったさまざまな工夫がなされています。



#### UNIMOちはら台 (千葉県市原市)

“一日中楽しめるユニーク(=unique)な場”と、“すべての人に優しいユニバーサル(=universal)な場”をコンセプトとする、大型ショッピング・モール「UNIMOちはら台」に設けられた喫煙スペースです。

館内に6カ所+屋外に1カ所ある喫煙スペースのテーマは、“四季の風景”。壁面には、日本の四季を彷彿とさせるアーティスティックなディスプレイが用いられ、利用者が開放感を感じられるような造りになっています。また、壁面には“フラワータイル”を使用し、花の香りでたばこのにおいを軽減させるさりげない試みもされておりま



## JTの具体的な取組み

### ②分煙コンサルティング施工例(飲食店)

#### MAM CAFE

喫煙マナーの向上には欠かせないアイテム＝携帯灰皿を、世界中から集めて展示・販売する世界初のミュージアム・ショップ「Mobile Ashtray Museum」が、羽田空港・第1旅客ターミナルビルの3Fにオープンさせたカフェです。

“たばこを吸われる方と吸われない方の双方に、ゆっくりとくつろいで頂き、そして、有意義な時間を過ごして頂きたい”をコンセプトに、憩いのスペースが提供されています。

喫煙スペースと非喫煙スペースが大きな透明のガラスで仕切られた店内は、喫煙のみの利用も可能であり、食事から休憩まで、さまざまなニーズに対応できる空間構成となっています。

