

# 社会保障サービス等の現状 サービス提供者の視点

社会保障サービス等はサービス提供者側の視点になっており、個人にとってまだまだ使いづらい。

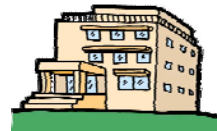
## 入手の問題

①様々な本人確認手段を使って個別にアクセスしなければならない。



### 医療保険者等

- ・政管健保
- ・健保組合
- ・広域連合



### 年金保険者

- ・厚生年金等



### 国・地方自治体

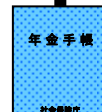
- ・電子行政



### 医療機関



保険証



年金手帳



住基カード



診察券

## 管理の問題

②データの保管期限があり、過去の情報にさかのぼれない。

## 閲覧の問題

③最新の情報が何なのかすぐにわからない。自らチェックすることができない。

個人

## 活用の問題

④情報を紙でもらっても、保管が大変。紙だと情報の活用が難しい。

次はどことどこへいくんだっけ？

定年退職

転職

年金受給

引っ越し