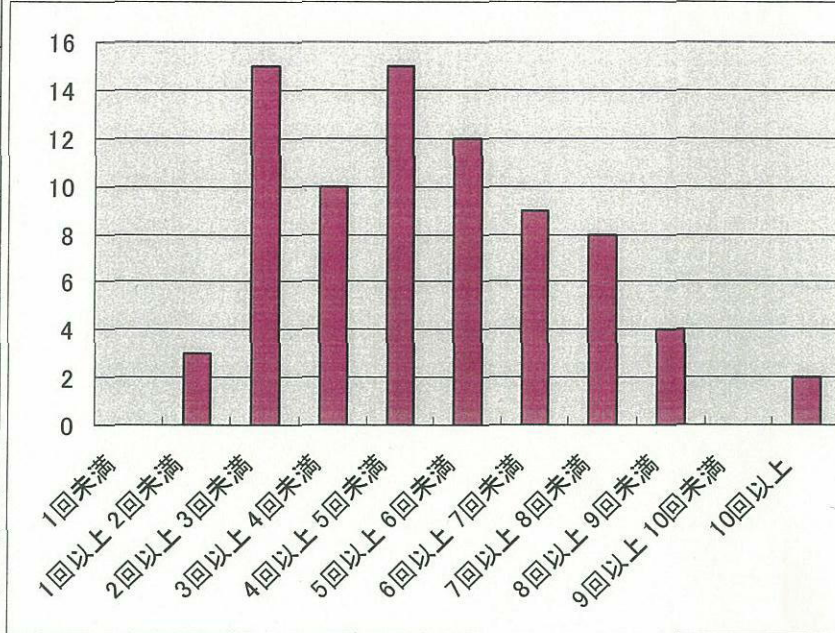


(3) 施設の平均当直・日直回数 (1ヶ月あたり)

平均回数 4.6回/月 (最大 13.5回、最小 1.5回)

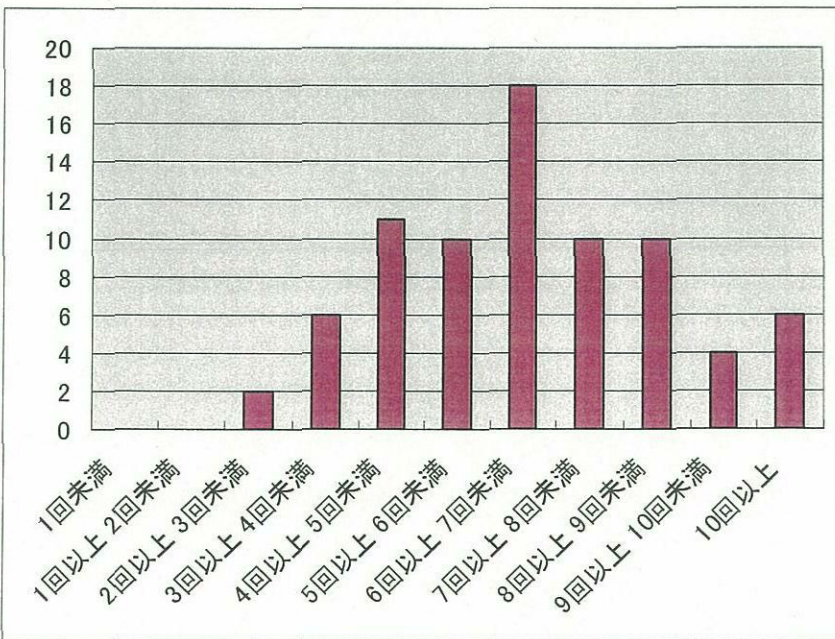
	回答数	回答率
1回未満	0	0.0%
1回以上 2回未満	3	3.8%
2回以上 3回未満	15	19.2%
3回以上 4回未満	10	12.8%
4回以上 5回未満	15	19.2%
5回以上 6回未満	12	15.4%
6回以上 7回未満	9	11.5%
7回以上 8回未満	8	10.3%
8回以上 9回未満	4	5.1%
9回以上 10回未満	0	0.0%
10回以上	2	2.6%
計	78	100%



(4) 施設の最も当直・日直回数の多い医師の当直・日直回数 (1ヶ月あたり)

平均回数 6.4回/月 (最大 20回、最小 2回)

	回答数	回答率
1回未満	0	0.0%
1回以上 2回未満	0	0.0%
2回以上 3回未満	2	2.6%
3回以上 4回未満	6	7.8%
4回以上 5回未満	11	14.3%
5回以上 6回未満	10	13.0%
6回以上 7回未満	18	23.4%
7回以上 8回未満	10	13.0%
8回以上 9回未満	10	13.0%
9回以上 10回未満	4	5.2%
10回以上	6	7.8%
計	77	100%



資料4

一般財源化した補助金

(単位:百万円)

科 目	金 額
<10年度>	
医療施設運営費等補助金 うち 休日夜間急患センター	2,458
<16年度>	
医療施設運営費等補助金 うち 在宅当番医・救急医療情報提供実施費	762
<17年度>	
医療施設運営費等補助金 うち 病院群輪番制病院等運営費	3,507
<18年度>	
医療施設運営費等補助金 うち 救命救急センター運営費【公立分】	2,820