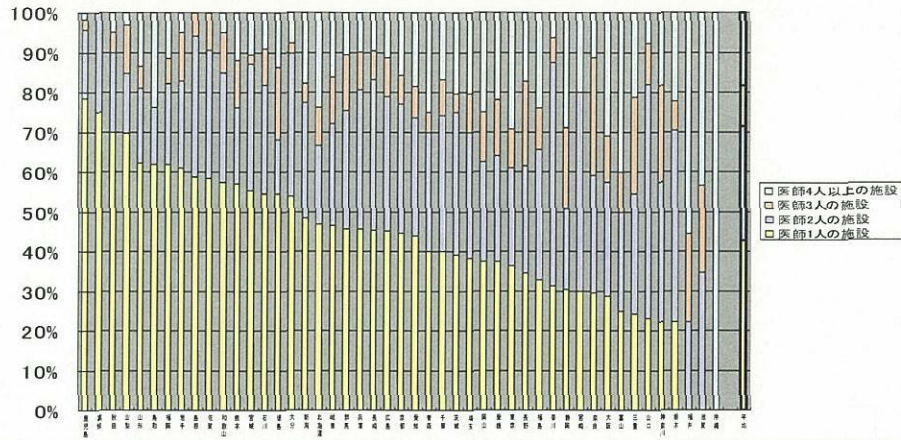


## 2. 結果について② (詳細)

### 当番日の医師数

- 当番日における医師の数が1名であるところが43%。2名以下で71%。
- 複数医師がいる病院は、内科系1名、外科系1名、小児科1名といった状況。



## 2. 結果について③ (詳細)

### 一施設あたりの年間救急搬送患者数 (当番対応時間内)

- 都道府県によって大きなばらつき。
- 同一県内でも、多数受け入れる病院と、そうでない病院に大きな差。

