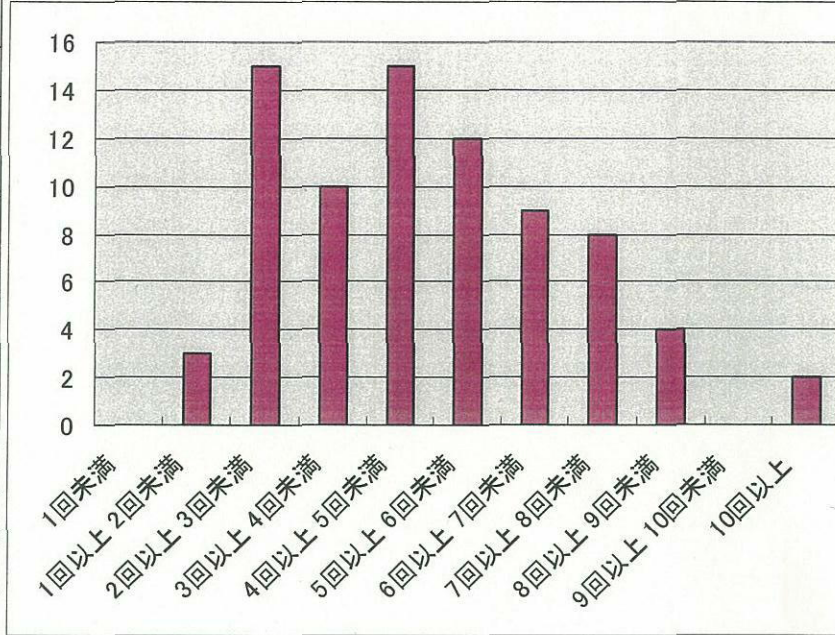


(3) 施設の平均当直・日直回数 (1ヶ月あたり)

平均回数 4.6回/月 (最大 13.5回、最小 1.5回)

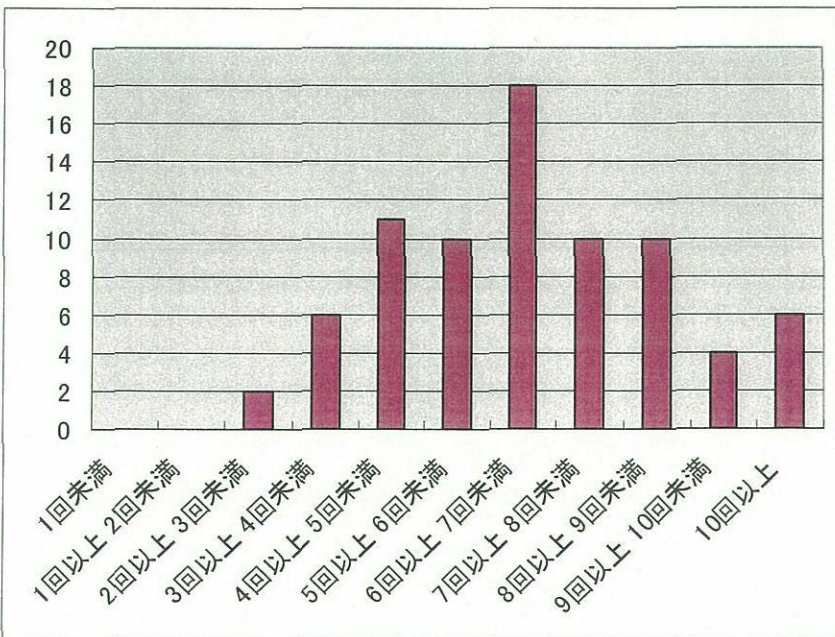
|            | 回答数 | 回答率   |
|------------|-----|-------|
| 1回未満       | 0   | 0.0%  |
| 1回以上 2回未満  | 3   | 3.8%  |
| 2回以上 3回未満  | 15  | 19.2% |
| 3回以上 4回未満  | 10  | 12.8% |
| 4回以上 5回未満  | 15  | 19.2% |
| 5回以上 6回未満  | 12  | 15.4% |
| 6回以上 7回未満  | 9   | 11.5% |
| 7回以上 8回未満  | 8   | 10.3% |
| 8回以上 9回未満  | 4   | 5.1%  |
| 9回以上 10回未満 | 0   | 0.0%  |
| 10回以上      | 2   | 2.6%  |
| 計          | 78  | 100%  |



(4) 施設の最も当直・日直回数の多い医師の当直・日直回数 (1ヶ月あたり)

平均回数 6.4回/月 (最大 20回、最小 2回)

|            | 回答数 | 回答率   |
|------------|-----|-------|
| 1回未満       | 0   | 0.0%  |
| 1回以上 2回未満  | 0   | 0.0%  |
| 2回以上 3回未満  | 2   | 2.6%  |
| 3回以上 4回未満  | 6   | 7.8%  |
| 4回以上 5回未満  | 11  | 14.3% |
| 5回以上 6回未満  | 10  | 13.0% |
| 6回以上 7回未満  | 18  | 23.4% |
| 7回以上 8回未満  | 10  | 13.0% |
| 8回以上 9回未満  | 10  | 13.0% |
| 9回以上 10回未満 | 4   | 5.2%  |
| 10回以上      | 6   | 7.8%  |
| 計          | 77  | 100%  |



## 資料4

## 一般財源化した補助金

(単位:百万円)

| 科 目                                 | 金 額   |
|-------------------------------------|-------|
| 〈10年度〉                              |       |
| 医療施設運営費等補助金<br>うち 休日夜間急患センター        | 2,458 |
| 〈16年度〉                              |       |
| 医療施設運営費等補助金<br>うち 在宅当番医・救急医療情報提供実施費 | 762   |
| 〈17年度〉                              |       |
| 医療施設運営費等補助金<br>うち 病院群輪番制病院等運営費      | 3,507 |
| 〈18年度〉                              |       |
| 医療施設運営費等補助金<br>うち 救命救急センター運営費【公立分】  | 2,820 |