

具体的な画面例【2】

個別事業所（居宅介護支援事業所）

平成21年1月1日作成
〇〇〇〇国民健康保険団体連合会

事業所番号	997000001	事業所住所	〇〇県△△市1-1-1				
事業所名	テスト支援事業所	事業所電話番号	99-9999-9999	開設者	テスト開設者	開設者電話番号	99-9999-9999
市町村コード	999	圏域番号	101				
市区町村名	1 2 3 4 5 6 7 8 9 0 1 2 3 4 5 6 7 8 9 0	圏域名	テスト圏域				
サービス提供年月	200706	最終更新年月	200707				

事業所体制状況					
介護支援専門員数					
専従		兼務		合計	支援専門員台帳
常勤	非常勤	常勤	非常勤		
7	0	1	0	8	8

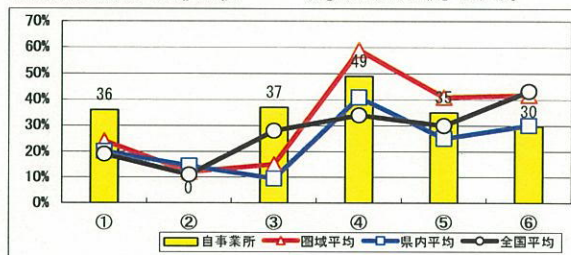
居宅介護支援請求状況			
特定事業所加算	運営基準減算	取扱件数	特定事業所集中減算

サービス計画費作成体制状況	自事業所	圏域平均	県内平均	全国平均	県内順位
給付管理票枚数	282	45	59	58	1/478
支援専門員1人あたり枚数(台帳)	36	24	20	19	15/455
①支援専門員1人あたり枚数(実績)	36	24	20	19	15/455
委託元地域包括支援センター数	1	0	1.78	1.98	134/333
要介護度変更状況	0.16	0.18	0.17	0.16	197/431
サービス計画費請求件数	282	45	59	40	
運営基準減算件数	0	0	0	0	
②運営基準減算割合	0%	12%	14%	11%	10/1000

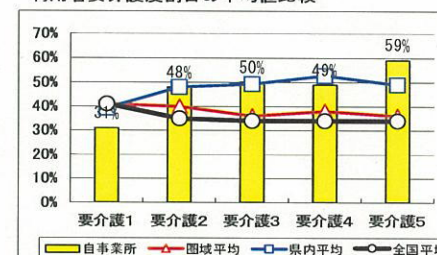
同一法人割合	全体	同一法人	割合	圏域平均	県内平均	全国平均
③同一法人件数	591	219	37%	15%	9%	28%
④同一法人単位数	3,130,530	1,527,452	49%	59%	41%	34%

計画サービス種類	全体		一 種類				
	件数	割合	件数	⑤割合	圏域平均	県内平均	全国平均
訪問介護	120	20%	16	6%	11%	10%	12%
訪問入浴	17	3%	2	1%	0%	0%	2%
訪問看護	15	3%	1	1%	0%	0%	2%
訪問リハ	0	0%	0	0%	0%	0%	2%
通所介護	81	14%	25	9%	15%	22%	18%
通所リハ	144	24%	39	14%	8%	5%	5%
福祉貸与	153	26%	14	5%	7%	4%	6%
短期生活	19	3%	1	1%	1%	2%	3%
短期老健	47	8%	1	1%	1%	0%	0%
短期医療	0	0%	0	0%	1%	0%	0%
認知症型短期	0	0%	0	0%	0%	0%	0%
夜間訪問介護	0	0%	0	0%	0%	0%	0%
認知症型通所	0	0%	0	0%	0%	1%	0%
合計	596	100%	99	35%	41%	25%	30%

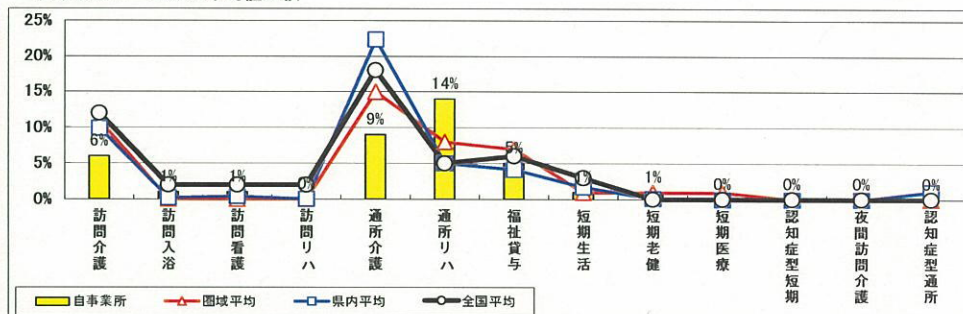
主な分析指標の平均値比較 ※①の単位は「枚」とする。



利用者要介護度割合の平均値比較



一 種類計画サービスの平均値比較



要介護状態	支給限度額割合								同一・近似計画状況														
	利用者数	利用者割合	計画単位数	平均計画単位数	⑥支給限度割合	圏域平均	県内平均	全国平均	同一計画単位数				同一サービス種類										
									枚数	割合	圏域平均	県内平均	全国平均	枚数	割合	圏域平均	県内平均	全国平均					
要支援1	0	0%	0	0	0%	50%	0%	62%															
要支援2	0	0%	0	0	0%	40%	0%	66%															
要支援	0	0%	0	0	0%	54%	2%	40%															
要介護1	58	21%	301,496	5,198	31%	41%	39%	41%	0	0%	0%	0%	18%	0	0%	0%	0%	0%	0%	0%	0%	14%	
要介護2	98	35%	915,457	9,341	48%	40%	48%	35%	2	3%	10%	11%	10%	6	10%	10%	10%	11%	16%				
要介護3	62	22%	824,599	13,300	50%	36%	49%	34%	3	3%	8%	9%	10%	8	8%	12%	13%	18%					
要介護4	41	15%	619,932	15,120	49%	38%	53%	34%	2	3%	6%	7%	11%	10	16%	14%	15%	19%					
要介護5	23	8%	487,983	21,217	59%	36%	49%	34%	0	0%	4%	5%	14%	7	17%	16%	17%	19%					
合計	282	100%	3,149,467	64,176	30%	42%	30%	43%	10					35									