

# 国保連合会介護給付適正化システムの機能拡充の概要

【平成19年度】

(社)国民健康保険中央会

## 適正化システムの改修について

- 昨年11月に各都道府県国民健康保険団体連合会を通じて、都道府県及び保険者の要望を提出していただき、その中から開発規模、所要経費等を勘案し、実施可能なものから適正化システムの改修を行い、機能の拡充・強化を図ったところ。

## 主な改修内容

1. 全体総括表の拡充（一覧表及びグラフ機能の強化、全国及び都道府県平均値の出力機能）
2. 認定調査内容と利用サービスの妥当性の確認機能の追加
3. 選択的サービス等を受けた受給者の要支援状態の確認機能の追加
4. 個別事業所の詳細情報の把握機能の追加
5. 指導等結果の追跡確認機能の追加
6. 特定事業所の給付状況の把握機能の拡充
7. 適正化による過誤等の把握機能の拡充
8. 医療情報との突合機能の拡充  
（長寿（後期高齢者）医療及び国民健康保険の被保険者の医療情報と介護給付情報の突合）
9. 介護給付費通知の出力項目等の追加

# 適正化システムの機能拡充【1】

## 一次加工情報の確認

事業所毎の傾向を各種指標を縦覧して把握  
 <全体総括表>

**サービス事業所**  
 全体総括表 (サービス事業所)

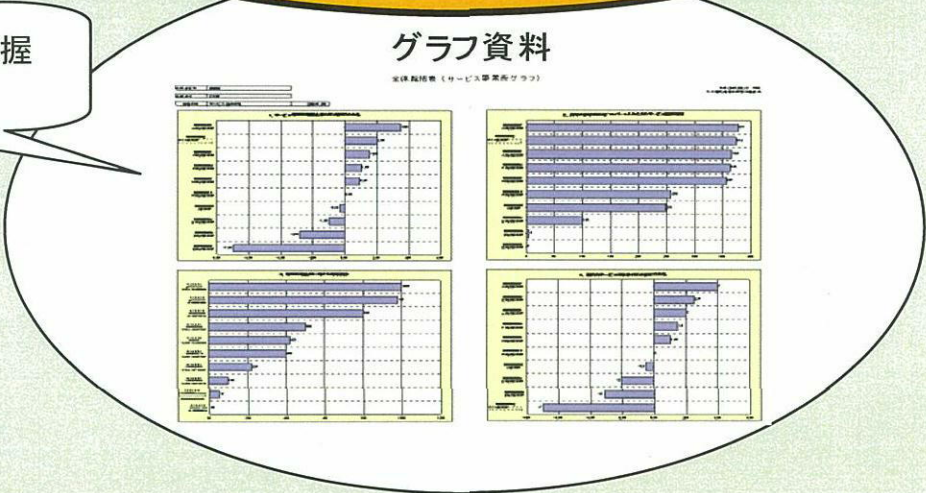
事業所名	事業所ID	事業所種別	事業所種別ID	各種指標											
				指標1	指標2	指標3	指標4	指標5	指標6	指標7	指標8	指標9	指標10		
サービス事業所A	001	001	001	1	2	3	4	5	6	7	8	9	10	11	12
サービス事業所B	002	002	002	2	3	4	5	6	7	8	9	10	11	12	13
サービス事業所C	003	003	003	3	4	5	6	7	8	9	10	11	12	13	14
サービス事業所D	004	004	004	4	5	6	7	8	9	10	11	12	13	14	15
サービス事業所E	005	005	005	5	6	7	8	9	10	11	12	13	14	15	16

**支援事業所**  
 全体総括表 (支援事業所)

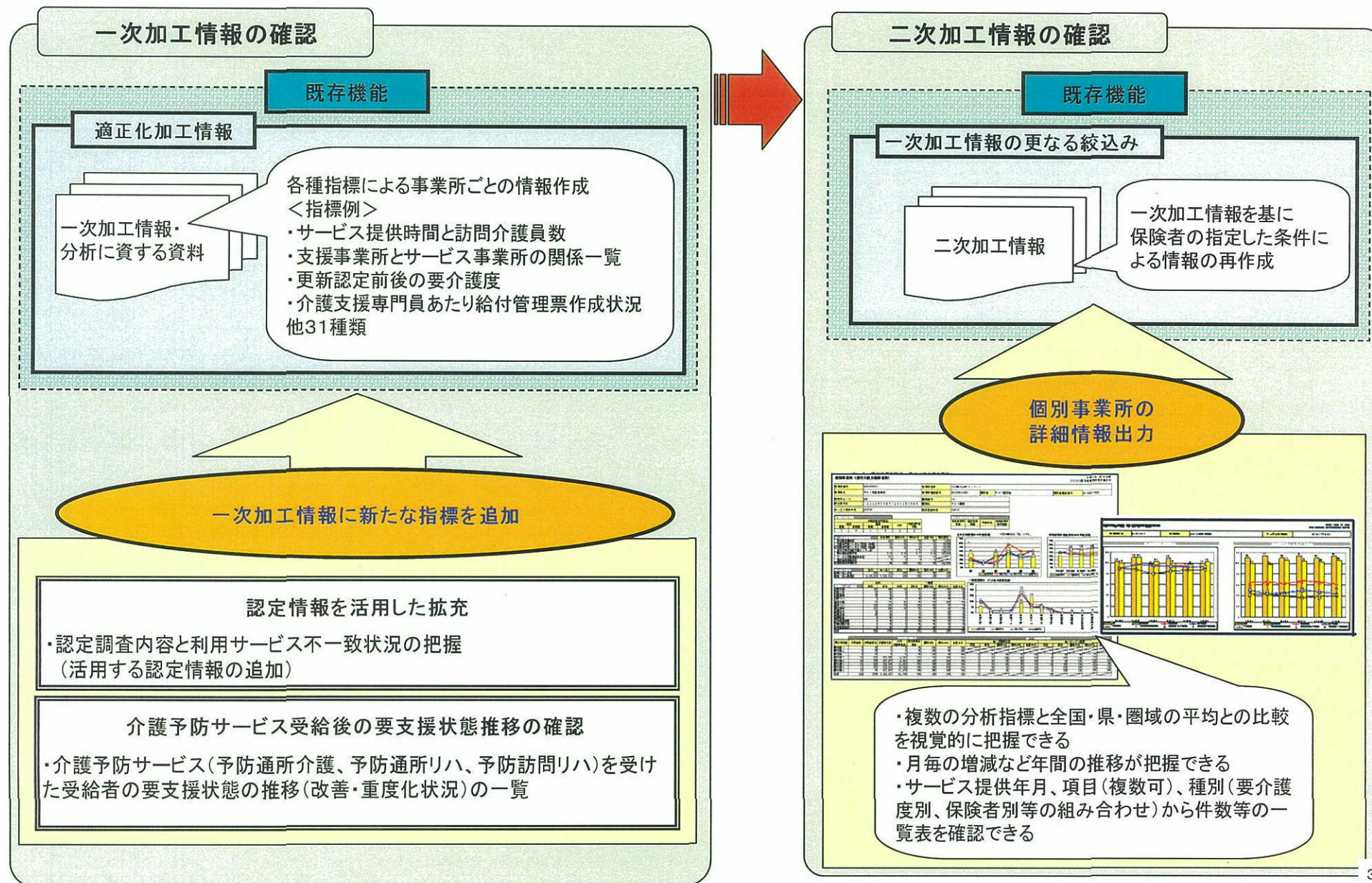
事業所名	事業所ID	事業所種別	事業所種別ID	各種指標											
				指標1	指標2	指標3	指標4	指標5	指標6	指標7	指標8	指標9	指標10		
支援事業所A	001	001	001	1	2	3	4	5	6	7	8	9	10	11	12
支援事業所B	002	002	002	2	3	4	5	6	7	8	9	10	11	12	13
支援事業所C	003	003	003	3	4	5	6	7	8	9	10	11	12	13	14
支援事業所D	004	004	004	4	5	6	7	8	9	10	11	12	13	14	15
支援事業所E	005	005	005	5	6	7	8	9	10	11	12	13	14	15	16

全体総括表およびグラフで  
 各種指標の高い事業所を判別  
 全国及び都道府県平均値の出力

各種指標の高い事業所を把握  
 <全体総括表(グラフ)>



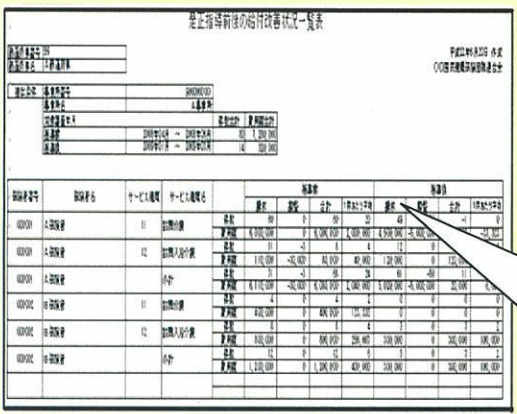
## 適正化システムの機能拡充【2】



# 適正化システムの機能拡充【3】

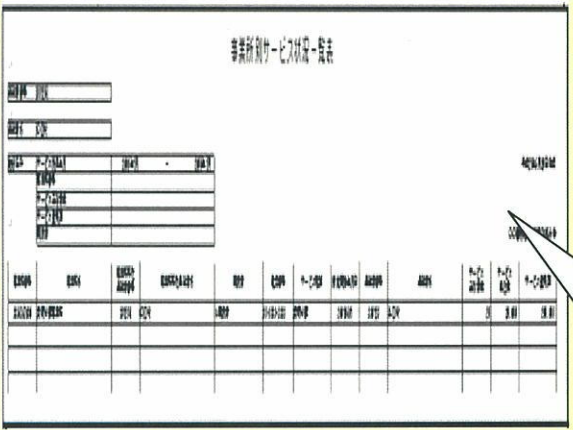
事業所への確認・指導、ケアプランチェック、  
 不正請求の過誤処理などを実施

**指導等結果の追跡  
確認情報の出力**



対象事業所について、指導前後の審査年月における費用額総計、及び、保険者・サービス種類別計を一覧表示する

**特定事業所の  
給付状況の把握**



事業所・開設者別に、サービス種類別利用者数、費用額を一覧出力する

**既存機能**

適正化による申立件数、  
効果額を  
サービス月毎に出力

**適正化効果額を  
処理年月単位で把握**

適正化による申立件数、  
効果額をサービス月毎  
又は審査月毎に出力

# 具体的な画面例【1】

## 全体総括表（支援事業所）

NN99年99月99日 作成

〇〇県国民健康保険団体連合会

保険者番号	999999
保険者名	A市
抽出条件	サービス提供年月
	2008年04月

全国、都道府県内の  
平均値を出力

各帳票タイトルをクリックすることにより、  
下表の出力元帳票ファイルを開くことが可能

事業所番号	事業所名	事業所所在 保険者番号	事業所所在保険者名	該当帳票数	給付費の請求状況と事業所の体制			画一的なサービス提供			サービス提供状況	支援事業所とサービス事業所の関係	
					サービス計画費 作成体制	運営基準減算状 況	給付管理票作成 状況	1種類サービス	同一近似サービス		支給限度額 一定割合		
					介護支援専門員 1人あたり枚数(枚)	運営基準減算割合 [%]	給付管理票作成枚数 [枚]	1種類割合[%]	計画単位数割合[%]	サービス種類割合 [%]	支給限度額割合50%以上 利用者割合[%]	件数割合[%]	単位数割合[%]
全国平均値					23	8%	28	36%	20%	19%	57%	29%	37%
都道府県内平均値					26	7%	28	42%	18%	14%	65%	30%	30%
9900000001	A支援事業所	999999	A市	5	31		21	60%			60%	51%	32%
9900000002	B支援事業所	999999	A市	5	45	16%	30		55%	30%	75%		
9900000003	C支援事業所	999999	A市	3				56%	70%	15%		63%	30%
9900000004	D支援事業所	999999	A市	4		15%	33		20%	80%	60%		
9900000005	E支援事業所	999999	A市	5	38		32	52%			66%	72%	44%
9900000006	F支援事業所	999999	A市	7	39	30%	45	54%	61%	21%	82%	68%	32%
9900000007	G支援事業所	999999	A市	2		23%			19%	55%			
9900000008	H支援事業所	999999	A市	6	35	20%	32	60%	60%	56%		12%	64%
9900000009	I支援事業所	999999	A市	5		16%	34	75%			65%	33%	70%

同一タイミングで送付される一次加工情報において出力対象となっている各支援事業所、並びに、各出力元帳票の出力値が表示される。

国保連合会が設定した抽出条件に複数該当する場合には、複数の指標に偏りが検出されたことを意味するものであり、当該事業所に関しては、特に注意深く確認する必要があります。

# 具体的な画面例【2】

## 個別事業所（居宅介護支援事業所）

平成21年1月1日作成  
〇〇〇〇国民健康保険団体連合会

事業所番号	997000001	事業所住所	〇〇県△△市1-1-1				
事業所名	テスト支援事業所	事業所電話番号	99-9999-9999	開設者	テスト開設者	開設者電話番号	99-9999-9999
市町村コード	999	圏域番号	101				
市区町村名	1 2 3 4 5 6 7 8 9 0 1 2 3 4 5 6 7 8 9 0	圏域名	テスト圏域				
サービス提供年月	200706	最終更新年月	200707				

事業所体制状況					
介護支援専門員数					
専従		兼務		合計	支援専門員台帳
常勤	非常勤	常勤	非常勤		
7	0	1	0	8	8

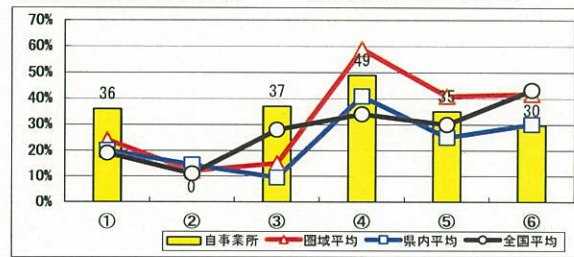
居宅介護支援請求状況			
特定事業所加算	運営基準減算	取扱件数	特定事業所集中減算

サービス計画費作成体制状況	自事業所	圏域平均	県内平均	全国平均	県内順位
給付管理票枚数	282	45	59	58	1/478
支援専門員1人あたり枚数(台帳)	36	24	20	19	15/455
①支援専門員1人あたり枚数(実績)	36	24	20	19	15/455
委託元地域包括支援センター数	1	0	1.78	1.98	134/333
要介護度変更状況	0.16	0.18	0.17	0.16	197/431
サービス計画費請求件数	282	45	59	40	
運営基準減算件数	0	0	0	0	
②運営基準減算割合	0%	12%	14%	11%	10/1000

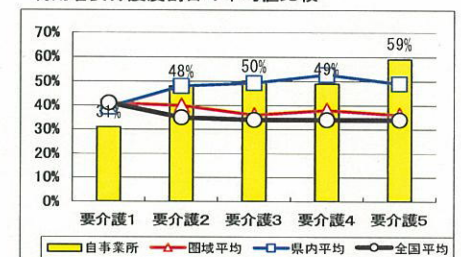
同一法人割合	全体	同一法人	割合	圏域平均	県内平均	全国平均
③同一法人件数	591	219	37%	15%	9%	28%
④同一法人単位数	3,130,530	1,527,452	49%	59%	41%	34%

計画サービス種類	全体		一 種類				
	件数	割合	件数	⑤割合	圏域平均	県内平均	全国平均
訪問介護	120	20%	16	6%	11%	10%	12%
訪問入浴	17	3%	2	1%	0%	0%	2%
訪問看護	15	3%	1	1%	0%	0%	2%
訪問リハ	0	0%	0	0%	0%	0%	2%
通所介護	81	14%	25	9%	15%	22%	18%
通所リハ	144	24%	39	14%	8%	5%	5%
福祉貸与	153	26%	14	5%	7%	4%	6%
短期生活	19	3%	1	1%	1%	2%	3%
短期老健	47	8%	1	1%	1%	0%	0%
短期医療	0	0%	0	0%	1%	0%	0%
認知症型短期	0	0%	0	0%	0%	0%	0%
夜間訪問介護	0	0%	0	0%	0%	0%	0%
認知症型通所	0	0%	0	0%	0%	1%	0%
合計	596	100%	99	35%	41%	25%	30%

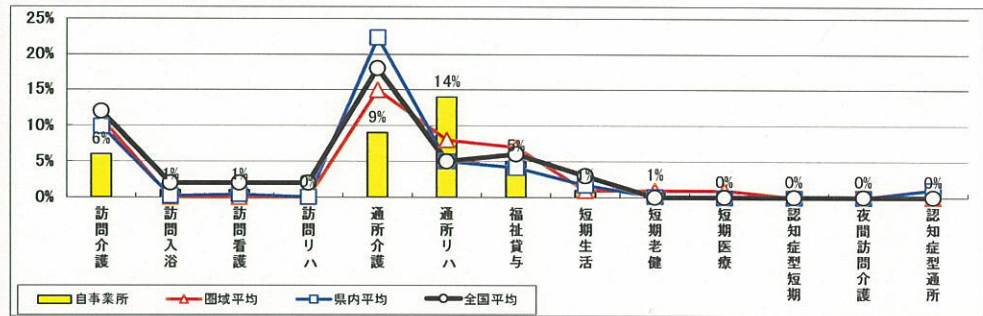
主な分析指標の平均値比較 ※①の単位は「枚」とする。



利用者要介護度割合の平均値比較



一 種類計画サービスの平均値比較



支給限度額割合

要介護状態	利用者数	利用者割合	支給限度額割合					
			計画単位数	平均計画単位数	⑥支給限度割合	圏域平均	県内平均	全国平均
要支援1	0	0%	0	0	0%	50%	0%	62%
要支援2	0	0%	0	0	0%	40%	0%	66%
要支援	0	0%	0	0	0%	54%	2%	40%
要介護1	58	21%	301,496	5,198	31%	41%	39%	41%
要介護2	98	35%	915,457	9,341	48%	40%	48%	35%
要介護3	62	22%	824,599	13,300	50%	36%	49%	34%
要介護4	41	15%	619,932	15,120	49%	38%	53%	34%
要介護5	23	8%	487,983	21,217	59%	36%	49%	34%
合計	282	100%	3,149,467	64,176	30%	42%	30%	43%

同一・近似計画状況

同一計画単位数					同一サービス種類				
枚数	割合	圏域平均	県内平均	全国平均	枚数	割合	圏域平均	県内平均	全国平均
2	3%	10%	11%	10%	6	10%	10%	11%	16%
3	3%	8%	9%	10%	8	8%	12%	13%	18%
2	3%	6%	7%	11%	10	16%	14%	15%	19%
0	0%	4%	5%	14%	7	17%	16%	17%	19%
3	13%	2%	3%	16%	4	17%	18%	19%	20%
10					35				

# 2種類の介護給付費通知

## 介護給付費通知書

〒123-45XX  
〇〇県××市×××1-2-3

かご 知  
介護 太郎

様

被保険者番号： 000000001

あなたの 平成 18 年 10 月 ~ 平成 19 年 1 月における介護給付費は以下のとおりです。

【問い合わせ先】

〒123-45XX  
〇〇県××市〇〇〇1-2-3

××市

介護保険課

電話番号 XXX (XXX) XXXX

FAX (〇〇) ××××-〇〇〇〇

※この通知によって、支払を行う必要はありません。

サービス月	サービス事業所	サービス種類 /サービス略称	サービス 日数/回数	利用者負担額 合計額 (円)	サービス費用 合計額 (円)
平成18年 10月	福祉施設事業所	介護福祉施設	30	18,210	182,100
	福祉施設事業所	特定入所者介護		29,100	51,000
		計		47,310	233,100
平成18年 11月	訪問介護事業所	訪問介護	30	6,930	69,300
	訪問介護事業所	福祉用具貸与	30	24,000	240,000
		計		30,930	309,300

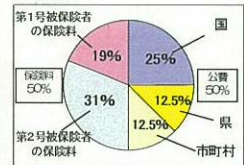
※サービス費用合計額は、あなたが介護サービスを受けたときにお支払いになった金額を含む総額を記載しています。今月（平成20年4月）の「いきいき教室」は以下の日時・場所で行いますので奮ってご参加ください。  
日時：4月24日（木）午前10時から2時間程度 場所：〇〇公民館

### 介護保険料のしくみ

介護保険は、利用者の負担額を除いた介護給付にかかる費用の50%を保険料、残り50%を公費（税金）でまかなう制度となっています。

介護は誰もが直面する問題です。介護を社会全体で支えるために、40歳以上のみなさんが加入者（被保険者）となって保険料を納めます。介護が必要になったときに安心してサービスを利用できるよう、保険料は必ず納めましょう。

### 居宅介護費



\*施設給付費では、公費の内訳が、国20%、県17.5%、市町村12.5%の負担となっています。

従前のサービスコード単位での出力、サービス種類単位に集約した出力を選択することが可能。

○左のパターン  
受給者本人（高齢者）に通知するものであるため、できるだけ項目を減らし見やすいものにした。

○右のパターン  
逆に、詳細な内容を通知したいという保険者もあるため、右のパターンも作成できるようにした。

見やすい通知にすることにより、受給者本人（高齢者）や家族が、通知どおりのサービスを受けたかどうか、給付費についてこれだけ給付されているという意識を持ってもらうことにより予防的な効果が期待できる。

明細レコード

集計レコード

合計レコード

保険者の希望により日本語100文字以内で任意の文言を出力することが可能（出力しない場合は空白）。

保険者の希望により介護保険料のしくみの説明・グラフを出力することが可能。

## 介護給付費通知書

〒123-45XX  
〇〇県××市×××1-2-3

かご 知  
介護 太郎

様

被保険者番号： 000000001

あなたの 平成 18 年 10 月 ~ 平成 19 年 1 月における介護給付費は以下のとおりです。

【問い合わせ先】

〒123-45XX  
〇〇県××市〇〇〇1-2-3

××市

介護保険課

電話番号 XXX (XXX) XXXX

FAX (〇〇) ××××-〇〇〇〇

※この通知によって、支払を行う必要はありません。

サービス月	サービス事業所	サービス種類 /サービス略称	サービス 日数/回数	利用者負担額 合計額 (円)	サービス費用 合計額 (円)
平成18年 10月	福祉施設事業所	福祉施設 1	30		
	福祉施設事業所	福祉施設初期加算	30		
	福祉施設事業所	介護福祉施設	30	18,210	182,100
	福祉施設事業所	福祉施設食費	30		
	福祉施設事業所	福祉施設多床室	30		
		特定入所者介護		29,100	51,000
		計		47,310	233,100
平成18年 11月	訪問介護事業所	身体介護 1	30		
	訪問介護事業所	訪問介護	30	6,930	69,300
	訪問介護事業所	車いす貸与	30		
	訪問介護事業所	福祉用具貸与	30	24,000	240,000
		計		30,930	309,300

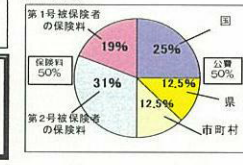
※サービス費用合計額は、あなたが介護サービスを受けたときにお支払いになった金額を含む総額を記載しています。今月（平成20年4月）の「いきいき教室」は以下の日時・場所で行いますので奮ってご参加ください。  
日時：4月24日（木）午前10時から2時間程度 場所：〇〇公民館

### 介護保険料のしくみ

介護保険は、利用者の負担額を除いた介護給付にかかる費用の50%を保険料、残り50%を公費（税金）でまかなう制度となっています。

介護は誰もが直面する問題です。介護を社会全体で支えるために、40歳以上のみなさんが加入者（被保険者）となって保険料を納めます。介護が必要になったときに安心してサービスを利用できるよう、保険料は必ず納めましょう。

### 居宅介護費



\*施設給付費では、公費の内訳が、国20%、県17.5%、市町村12.5%の負担となっています。