

# 精神病床の利用状況に関する調査 (速報)

# 調査の概要①

平成19年度厚生労働科学研究こころの健康科学事業

「精神医療の質的実態把握と最適化に関する総合研究」

主任研究者 伊豫雅臣(千葉大学大学院)

分担研究者 松原三郎(松原病院)

## 調査の概要②

調査対象 精神科病院 1,542 施設

(国立病院機構、自治体病院、大学付属病院、  
公的病院、民間病院 等)

→入院患者を1割抽出し、2月15日時点の状況と1カ  
月後(3月15日)の状況を調査

# 調査の概要③

## 企画委員会

伊藤 弘人	国立精神・神経センター精神保健研究所 社会精神保健部 部長
伊豫 雅臣	千葉大学大学院医学研究院 精神医学 教授
江原 良貴	積善病院 理事長
萱間 真美	聖路加看護大学 精神看護学 教授
川田 和人	松原病院 看護師長
富永 格	国立病院機構下総精神医療センター 院長
長尾 卓夫	高岡病院 理事長
花井 忠雄	ときわ病院 理事長
平田 豊明	静岡県こころの医療センター 院長
松原 三郎	松原病院 理事長
山内 慶太	慶應義塾大学看護医療学部大学院 健康マネジメント研究科 教授
山角 駿	花園病院 理事長
吉本 博昭	富山市民病院 精神科 部長

# 調査の概要④

	自治体病院	大学附属 病院	国立病院 機構	公的病院	民間病院 (日精協)	計
対象施設数	164	77	35	48	1,218	1,542
提出施設数	77	32	16	13	858	996
うち、対象者なし	3	2	0	1	0	6
提出率	47.0%	41.6%	45.7%	27.1%	70.4%	64.6%

患者票1 回答数	施設数	74	30	16	12	858	990
	患者数	823	115	237	52	16,592	17,819

回答患者数(票1) の2/15在院患 者数(施設票) に対する割合	9.7%	9.7%	8.4%	7.1%	8.7%	8.7%
--	------	------	------	------	------	------

# 概況

# 入院形態

	全体		F0		F20	
	患者数	割合	患者数	割合	患者数	割合
措置入院	119	0.7	2	0.1	83	0.8
医療保護入院	7,109	40.1	1,933	55.7	3,956	38.9
任意入院	10,471	59.0	1,529	44.0	6,124	60.2
応急入院	11	0.1	2	0.1	8	0.1
自由入院	2	0.0	1	0.0	0	0.0
その他	32	0.2	5	0.1	7	0.1
計	17,744	100.0	3,472	100.0	10,178	100.0

(参考)精神・障害保健福祉課調(平成17年 6月30日)では、

措置0.7%、医療保護入院36.4%、任意入院62.4%、その他0.5%

F0 :主に認知症性疾患    F20 :統合失調症

# 主診断

	患者数	割合
F00-03	2,935	16.9
F04-09	551	3.2
F10	748	4.3
F11-19	93	0.5
F20	10,222	58.8
F21-29	551	3.2
F3	1,118	6.4
F4	222	1.3
F5	40	0.2
F6	127	0.7
F7	539	3.1
F8	43	0.2
F90-98	13	0.1
F99	7	0.0
G40	180	1.0
計	17,389	100.0

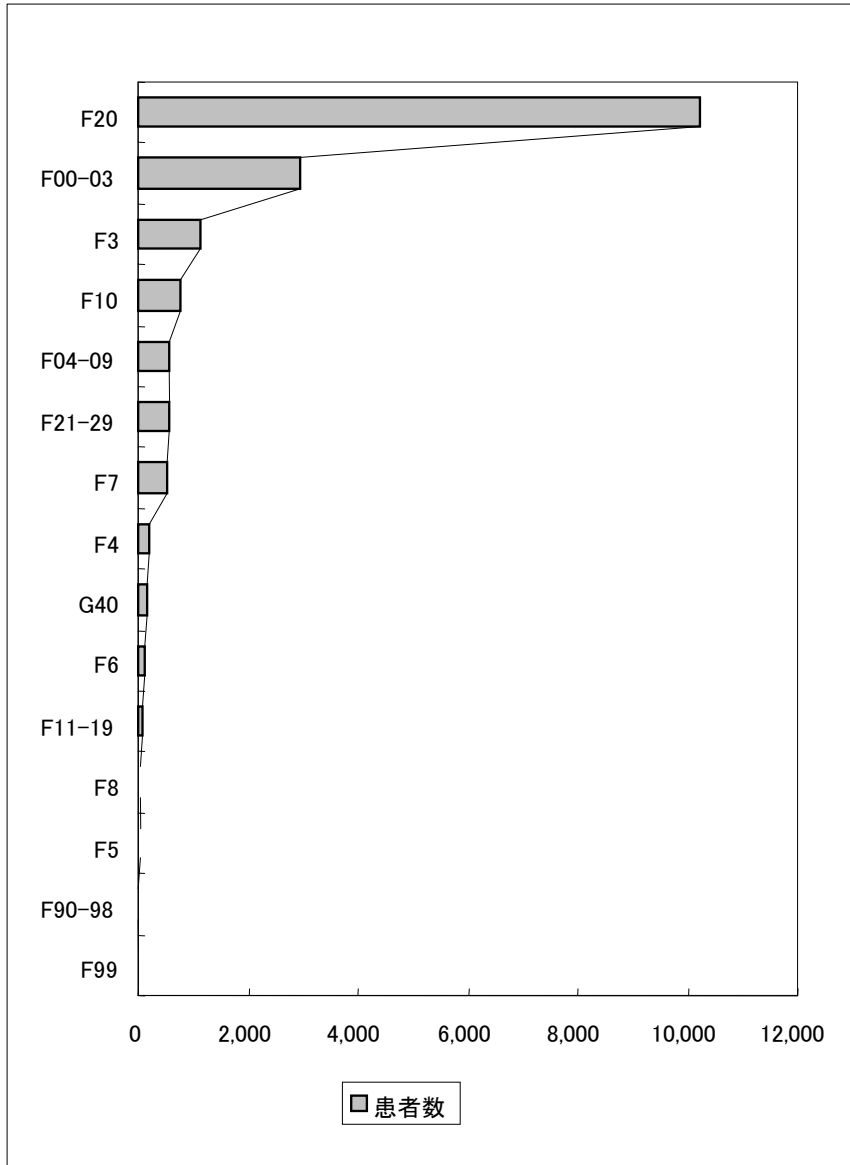
F00-03	認知症疾患
F04-09	その他の症状性を含む器質性精神障害
F10	アルコールによる精神・行動の障害
F11-19	その他の精神作用物質による精神・行動の障害
F20	統合失調症
F21-29	その他の精神病性障害
F3	気分(感情)障害
F4	神経症性・ストレス関連・身体表現性障害
F5	生理的障害・身体的要因に関連した行動症候群
F6	成人の人格・行動の障害
F7	精神遅滞
F8	心理的発達の障害
F90-98	小児期・青年期に発症する行動・情緒の障害
F99	特定不能の精神障害
G40	てんかん

(参考)H17患者調査では、アルツハイマー等の認知症は約16%、

統合失調症その他の精神病性障害は約61%



# 主診断



F00-03	認知症疾患
F04-09	その他の症状性を含む器質性精神障害
F10	アルコールによる精神・行動の障害
F11-19	その他の精神作用物質による精神・行動の障害
F20	統合失調症
F21-29	その他の精神病性障害
F3	気分(感情)障害
F4	神経症性・ストレス関連・身体表現性障害
F5	生理的障害・身体的要因に関連した行動症候群
F6	成人の人格・行動の障害
F7	精神遅滞
F8	心理的発達の障害
F90-98	小児期・青年期に発症する行動・情緒の障害
F99	特定不能の精神障害
G40	てんかん

# 年齢

	全体		F0		F20	
	患者数	割合	患者数	割合	患者数	割合
10歳未満	2	0.0	1	0.0	1	0.0
20歳未満	110	0.6	1	0.0	51	0.5
30歳未満	543	3.1	14	0.4	320	3.1
40歳未満	1,238	7.0	48	1.4	825	8.1
50歳未満	1,835	10.3	93	2.7	1,243	12.2
60歳未満	4,177	23.5	316	9.1	2,923	28.7
65歳未満	2,315	13.0	258	7.4	1,507	14.8
70歳未満	2,242	12.6	313	9.0	1,425	14.0
75歳未満	1,883	10.6	439	12.6	1,000	9.8
75歳以上	3,440	19.3	1,997	57.4	904	8.9
計	17,785	100.0	3,480	100.0	10,199	100.0

# 入院期間

	全体		F0		F20	
	患者数	割合	患者数	割合	患者数	割合
1ヶ月未満	710	4.0	126	3.6	236	2.3
3ヶ月未満	1,962	11.0	452	13.0	710	7.0
6ヶ月未満	1,318	7.4	376	10.8	550	5.4
1年未満	1,548	8.7	479	13.8	687	6.7
1年6ヶ月未満	1,009	5.7	320	9.2	476	4.7
3年未満	2,153	12.1	561	16.2	1,131	11.1
5年未満	1,822	10.2	418	12.0	1,061	10.4
10年未満	2,576	14.5	428	12.3	1,662	16.3
20年未満	2,289	12.9	192	5.5	1,750	17.2
20年以上	2,389	13.4	121	3.5	1,935	19.0
計	17,776	100.0	3,473	100.0	10,198	100.0

# GAF

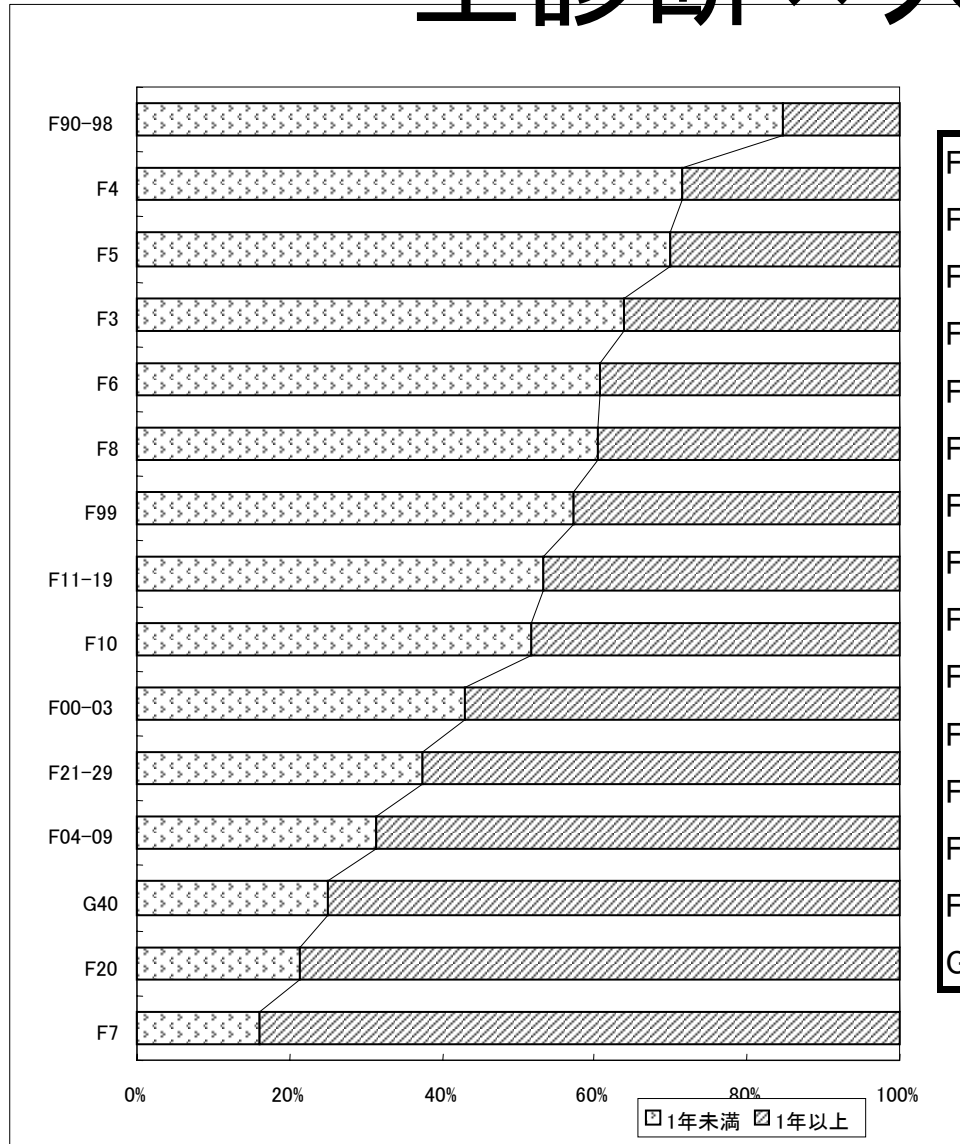
	全体		F0		F20	
	患者数	割合	患者数	割合	患者数	割合
100～91	26	0.1	7	0.2	6	0.1
90～81	167	0.9	13	0.4	75	0.7
80～71	419	2.4	39	1.1	176	1.7
70～61	1,335	7.6	145	4.2	602	5.9
60～51	2,800	15.9	320	9.2	1,659	16.3
50～41	1,805	10.2	197	5.7	1,081	10.6
40～31	3,721	21.1	628	18.1	2,367	23.2
30～21	4,763	27.0	987	28.5	3,191	31.3
20～11	1,525	8.6	531	15.3	747	7.3
10～1	892	5.1	505	14.6	231	2.3
0	199	1.1	96	2.8	49	0.5
計	17,652	100.0	3,468	100.0	10,184	100.0

## GAF尺度

点	機能の状態
100～91	広範囲の行動にわたって最高に機能しており、生活上の問題で手に負えないものは何もなく、その人の多数の長所があるために他の人々から求められている。症状は何もない。
90～81	症状がまったくないか、ほんの少しだけ(例：試験前の軽い不安)、すべての面でよい機能で、広範囲の活動に興味をもち参加し、社交的にはそつがなく、生活に大体満足し、日々のありふれた問題や心配以上のものはない(例：たまに、家族と口論する)。
80～71	症状があったとしても、心理的社会的ストレスに対する一過性で予期される反応である(例：家族と口論した後の集中困難)、社会的、職業的または学校の機能にごくわずかな障害以上のものはない(例：学業で一時遅れをとる)。
70～61	いくつかの軽い症状がある(例：抑うつ気分と軽い不眠)、 <b>または</b> 、社会的、職業的または学校の機能に、いくらかの困難はある(例：時にすぎる休みをしたり、家の金を盗んだりする)が、全般的には、機能はかなり良好であって、有意義な対人関係もかなりある。
60～51	中等度の症状(例：感情が平板的で、会話がまわりくどい、時に、恐慌発作がある)、 <b>または</b> 、社会的、職業的、または学校の機能における中等度の障害(例：友達が少ない、仲間や仕事の同僚との葛藤)。
50～41	重大な症状(例：自殺の考え、強迫的儀式がひどい、しよつちゆう方引する)、 <b>または</b> 、社会的、職業的または学校の機能において何か重大な障害(友達がいない、仕事が続かない)。
40～31	現実検討か意思伝達にいくらかの欠陥(例：会話は時々、非論理的、あいまい、または関係性がなくなる)、 <b>または</b> 、仕事や学校、家族関係、判断、思考または気分、など多くの面での粗大な欠陥(例：抑うつ的な男が友人を避け家族を無視し、仕事ができない。子どもが年下の子どもを殴り、家で反抗的で、学校では勉強ができない)。
30～21	行動は妄想や幻覚に相当影響されている。 <b>または</b> 意思伝達か判断に粗大な欠陥がある(例：時々、滅裂、ひどく不適切にふるまう、自殺の考えにとらわれている)、 <b>または</b> 、ほとんどすべての面で機能することができない(例：一日中床についている、仕事も家庭も友達もない)。
20～11	自己または他者を傷つける危険がかなりあるか(例：死をはっきり予期することなしに自殺企図、しばしば暴力的、躁病性興奮)、 <b>または</b> 、時には最低限の身の清潔維持ができない(例：大便を塗ったくる)、 <b>または</b> 、意思伝達に粗大な欠陥(例：ひどい滅裂か無言症)。
10～1	自己または他者をひどく傷つける危険が続いている(例：何度も暴力を振るう)、 <b>または</b> 最低限の身の清潔維持が持続的に不可能、 <b>または</b> 、死をはっきり予測した重大な自殺行為。
0	情報不十分

入院期間(1年未満、1年以上)

# 主診断 × 入院期間



- F00-03 認知症疾患
- F04-09 その他の症状性を含む器質性精神障害
- F10 アルコールによる精神・行動の障害
- F11-19 その他の精神作用物質による精神・行動の障害
- F20 統合失調症
- F21-29 その他の精神病性障害
- F3 気分(感情)障害
- F4 神経症性・ストレス関連・身体表現性障害
- F5 生理的障害・身体的要因に関連した行動症候群
- F6 成人の人格・行動の障害
- F7 精神遅滞
- F8 心理的発達の障害
- F90-98 小児期・青年期に発症する行動・情緒の障害
- F99 特定不能の精神障害
- G40 てんかん

# 年齢×入院期間

## ◆患者数

	全疾病			F0 症状性を含む器質性精神障害のみ			F20 統合失調症のみ		
	計	1年未満	1年以上	計	1年未満	1年以上	計	1年未満	1年以上
10歳未満	2	0	2	1	0	1	1	0	1
20歳未満	110	103	7	1	1	0	51	47	4
30歳未満	541	388	153	14	10	4	318	206	112
40歳未満	1,239	649	590	48	23	25	826	377	449
50歳未満	1,832	683	1,149	93	34	59	1,241	338	903
60歳未満	4,173	1,021	3,152	316	112	204	2,918	521	2,397
65歳未満	2,310	513	1,797	258	89	169	1,502	205	1,297
70歳未満	2,239	467	1,772	312	90	222	1,424	207	1,217
75歳未満	1,876	484	1,392	436	190	246	997	140	857
75歳以上	3,431	1,221	2,210	1,992	883	1,109	902	137	765
計	17,753	5,529	12,224	3,471	1,432	2,039	10,180	2,178	8,002

## ◆割合

	全疾病			F0 症状性を含む器質性精神障害のみ			F20 統合失調症のみ		
	計	1年未満	1年以上	計	1年未満	1年以上	計	1年未満	1年以上
10歳未満	0	0	0	0	0	0	0	0	0
20歳未満	1	2	0	0	0	0	1	2	0
30歳未満	3	7	1	0	1	0	3	9	1
40歳未満	7	12	5	1	2	1	8	17	6
50歳未満	10	12	9	3	2	3	12	16	11
60歳未満	24	18	26	9	8	10	29	24	30
65歳未満	13	9	15	7	6	8	15	9	16
70歳未満	13	8	14	9	6	11	14	10	15
75歳未満	11	9	11	13	13	12	10	6	11
75歳以上	19	22	18	57	62	54	9	6	10
計	100	100	100	100	100	100	100	100	100

## ◆割合

	全疾病			F0 症状性を含む器質性精神障害のみ			F20 統合失調症のみ		
	計	1年未満	1年以上	計	1年未満	1年以上	計	1年未満	1年以上
10歳未満	100	0	100	100	0	100	100	0	100
20歳未満	100	94	6	100	100	0	100	92	8
30歳未満	100	72	28	100	71	29	100	65	35
40歳未満	100	52	48	100	48	52	100	46	54
50歳未満	100	37	63	100	37	63	100	27	73
60歳未満	100	24	76	100	35	65	100	18	82
65歳未満	100	22	78	100	34	66	100	14	86
70歳未満	100	21	79	100	29	71	100	15	85
75歳未満	100	26	74	100	44	56	100	14	86
75歳以上	100	36	64	100	44	56	100	15	85
計	100	31	69	100	41	59	100	21	79



# GAF × 入院期間

## ◆患者数

	全疾病			F0 症状性を含む器質性精神障害のみ			F20 統合失調症のみ		
	計	1年未満	1年以上	計	1年未満	1年以上	計	1年未満	1年以上
100～91	26	16	10	7	4	3	6	2	4
90～81	166	64	102	13	6	7	74	10	64
80～71	419	231	188	39	23	16	176	71	105
70～61	1,332	629	703	143	70	73	601	201	400
60～51	2,796	1,056	1,740	319	151	168	1,657	437	1,220
50～41	1,799	699	1,100	196	81	115	1,077	302	775
40～31	3,714	995	2,719	627	261	366	2,363	474	1,889
30～21	4,749	1,082	3,667	982	394	588	3,183	523	2,660
20～11	1,521	398	1,123	530	225	305	744	108	636
10～1	890	253	637	503	179	324	231	39	192
0	198	66	132	96	31	65	49	14	35
計	17,610	5,489	12,121	3,455	1,425	2,030	10,161	2,181	7,980

## ◆割合

	全疾病			F0 症状性を含む器質性精神障害のみ			F20 統合失調症のみ		
	計	1年未満	1年以上	計	1年未満	1年以上	計	1年未満	1年以上
100～91	0	0	0	0	0	0	0	0	0
90～81	1	1	1	0	0	0	1	0	1
80～71	2	4	2	1	2	1	2	3	1
70～61	8	11	6	4	5	4	6	9	5
60～51	16	19	14	9	11	8	16	20	15
50～41	10	13	9	6	6	6	11	14	10
40～31	21	18	22	18	18	18	23	22	24
30～21	27	20	30	28	28	29	31	24	33
20～11	9	7	9	15	16	15	7	5	8
10～1	5	5	5	15	13	16	2	2	2
0	1	1	1	3	2	3	0	1	0
計	100	100	100	100	100	100	100	100	100

## ◆割合

	全疾病			F0 症状性を含む器質性精神障害のみ			F20 統合失調症のみ		
	計	1年未満	1年以上	計	1年未満	1年以上	計	1年未満	1年以上
100～91	100	62	38	100	57	43	100	33	67
90～81	100	39	61	100	46	54	100	14	86
80～71	100	55	45	100	59	41	100	40	60
70～61	100	47	53	100	49	51	100	33	67
60～51	100	38	62	100	47	53	100	26	74
50～41	100	39	61	100	41	59	100	28	72
40～31	100	27	73	100	42	58	100	20	80
30～21	100	23	77	100	40	60	100	16	84
20～11	100	26	74	100	42	58	100	15	85
10～1	100	28	72	100	36	64	100	17	83
0	100	33	67	100	32	68	100	29	71
計	100	31	69	100	41	59	100	21	79

# 入院の状況（患者調査と同じ設問）

生命の危険は少ないが入院治療を要する

生命の危険がある

受け入れ条件が整えば退院可能

検査入院

その他

いわゆる「受入条件が整えば退院可能」な患者について

## 入院の状況（患者調査と同じ項目）

	全体		F0		F20	
	患者数	割合	患者数	割合	患者数	割合
生命の危険は少ないが入院治療を要する	10,822	62.6	1,901	55.9	6,712	67.1
生命の危険がある	500	2.9	173	5.1	228	2.3
受け入れ条件が整えば退院可能	5,810	33.6	1,294	38.1	2,989	29.9
検査入院	10	0.1	3	0.1	1	0.0
その他	146	0.8	27	0.8	66	0.7
計	17,288	100.0	3,398	100.0	9,996	100.0

## 居住先・支援が整った場合の退院の可能性

	全体		F0		F20	
	患者数	割合	患者数	割合	患者数	割合
現在の状態でも、居住先・支援が整えば退院可能	1,585	9.0	257	7.4	659	6.5
状態の改善が見込まれるので、居住先・支援などを新たに用意しなくても近い将来退院可能	1,014	5.8	96	2.8	425	4.2
状態の改善が見込まれるので、居住先・支援が整えば近い将来退院可能	8,015	45.6	1,746	50.5	4,488	44.3
状態の改善は見込まれず、居住先・支援を整えても近い将来退院の可能性なし	6,958	39.6	1,358	39.3	4,564	45.0
<b>計</b>	<b>17,572</b>	<b>100.0</b>	<b>3,457</b>	<b>100.0</b>	<b>10,136</b>	<b>100.0</b>

## 入院の状況 × 居住先・支援が整った場合の退院の可能性

	生命の危険は少ないが入院治療を要する	生命の危険がある	受け入れ条件が整えば退院可能	検査入院	その他	計
現在の状態でも、居住先・支援が整えば退院可能	584	23	896	5	42	1,550
状態の改善が見込まれるので、居住先・支援などを新たに用意しなくても近い将来退院可能	603	24	345	4	17	993
状態の改善が見込まれるので、居住先・支援が整えば近い将来退院可能	3,484	89	4,222	1	25	7,821
状態の改善は見込まれず、居住先・支援を整えても近い将来退院の可能性なし	6,050	360	308	0	62	6,780
計	10,721	496	5,771	10	146	17,144

### 割合

問27	問13	生命の危険は少ないが入院治療を要する	生命の危険がある	受け入れ条件が整えば退院可能	検査入院	その他	計
現在の状態でも、居住先・支援が整えば退院可能		3.4	0.1	5.2	0.0	0.2	9.0
状態の改善が見込まれるので、居住先・支援などを新たに用意しなくても近い将来退院可能		3.5	0.1	2.0	0.0	0.1	5.8
状態の改善が見込まれるので、居住先・支援が整えば近い将来退院可能		20.3	0.5	24.6	0.0	0.1	45.6
状態の改善は見込まれず、居住先・支援を整えても近い将来退院の可能性なし		35.3	2.1	1.8	0.0	0.4	39.5
計		62.5	2.9	33.7	0.1	0.9	100.0

# 年齢×入院の状況

◆患者数

	全疾病						F0 症状性を含む器質性精神障害 のみ						F20 統合失調症 のみ					
	計	生命の危険は少ないが入院治療を要する	生命の危険がある	受け入れ条件が整えば退院可能	検査入院	その他	計	生命の危険は少ないが入院治療を要する	生命の危険がある	受け入れ条件が整えば退院可能	検査入院	その他	計	生命の危険は少ないが入院治療を要する	生命の危険がある	受け入れ条件が整えば退院可能	検査入院	その他
10歳未満	2	2	0	0	0	0	1	1	0	0	0	0	1	1	0	0	0	0
20歳未満	108	64	1	40	0	3	1	0	0	1	0	0	50	34	1	14	0	1
30歳未満	523	317	18	182	1	5	14	9	0	5	0	0	313	208	10	94	0	1
40歳未満	1,208	756	39	399	0	14	48	34	1	12	0	1	805	530	25	244	0	6
50歳未満	1,783	1,179	33	553	0	18	91	58	1	28	0	4	1,220	853	21	342	0	4
60歳未満	4,052	2,658	86	1,272	3	33	309	186	8	114	0	1	2,859	1,938	56	844	1	20
65歳未満	2,244	1,435	51	737	2	19	251	144	11	92	0	4	1,474	991	26	447	0	10
70歳未満	2,163	1,410	52	683	0	18	304	187	13	103	0	1	1,386	945	31	399	0	11
75歳未満	1,831	1,107	66	650	0	8	431	242	26	160	0	3	978	639	29	305	0	5
75歳以上	3,340	1,874	154	1,281	4	27	1,942	1,038	113	776	3	12	887	558	29	292	0	8
計	17,254	10,802	500	5,797	10	145	3,392	1,899	173	1,291	3	26	9,973	6,697	228	2,981	1	66

◆割合

	全疾病						F0 症状性を含む器質性精神障害 のみ						F20 統合失調症 のみ					
	計	生命の危険は少ないが入院治療を要する	生命の危険がある	受け入れ条件が整えば退院可能	検査入院	その他	計	生命の危険は少ないが入院治療を要する	生命の危険がある	受け入れ条件が整えば退院可能	検査入院	その他	計	生命の危険は少ないが入院治療を要する	生命の危険がある	受け入れ条件が整えば退院可能	検査入院	その他
10歳未満	0	0	0	0	0	0	0	0	0	0	0	0	0	0	0	0	0	0
20歳未満	1	1	0	1	0	2	0	0	0	0	0	0	1	1	0	0	0	2
30歳未満	3	3	4	3	10	3	0	0	0	0	0	0	3	3	4	3	0	2
40歳未満	7	7	8	7	0	10	1	2	1	1	0	4	8	8	11	8	0	9
50歳未満	10	11	7	10	0	12	3	3	1	2	0	15	12	13	9	11	0	6
60歳未満	23	25	17	22	30	23	9	10	5	9	0	4	29	29	25	28	100	30
65歳未満	13	13	10	13	20	13	7	8	6	7	0	15	15	15	11	15	0	15
70歳未満	13	13	10	12	0	12	9	10	8	8	0	4	14	14	14	13	0	17
75歳未満	11	10	13	11	0	6	13	13	15	12	0	12	10	10	13	10	0	8
75歳以上	19	17	31	22	40	19	57	55	65	60	100	46	9	8	13	10	0	12
計	100	100	100	100	100	100	100	100	100	100	100	100	100	100	100	100	100	100

◆割合

	全疾病						F0 症状性を含む器質性精神障害 のみ						F20 統合失調症 のみ					
	計	生命の危険は少ないが入院治療を要する	生命の危険がある	受け入れ条件が整えば退院可能	検査入院	その他	計	生命の危険は少ないが入院治療を要する	生命の危険がある	受け入れ条件が整えば退院可能	検査入院	その他	計	生命の危険は少ないが入院治療を要する	生命の危険がある	受け入れ条件が整えば退院可能	検査入院	その他
10歳未満	100	100	0	0	0	0	100	100	0	0	0	0	100	100	0	0	0	0
20歳未満	100	59	1	37	0	3	100	0	0	100	0	0	100	68	2	28	0	2
30歳未満	100	61	3	35	0	1	100	64	0	36	0	0	100	66	3	30	0	0
40歳未満	100	63	3	33	0	1	100	71	2	25	0	2	100	66	3	30	0	1
50歳未満	100	66	2	31	0	1	100	64	1	31	0	4	100	70	2	28	0	0
60歳未満	100	66	2	31	0	1	100	60	3	37	0	0	100	68	2	30	0	1
65歳未満	100	64	2	33	0	1	100	57	4	37	0	2	100	67	2	30	0	1
70歳未満	100	65	2	32	0	1	100	62	4	34	0	0	100	68	2	29	0	1
75歳未満	100	60	4	35	0	0	100	56	6	37	0	1	100	65	3	31	0	1
75歳以上	100	56	5	38	0	1	100	53	6	40	0	1	100	63	3	33	0	1
計	100	63	3	34	0	1	100	56	5	38	0	1	100	67	2	30	0	1

# 入院期間×入院の状況

◆患者数

	全疾病						F0 症状性を含む器質性精神障害のみ					F20 統合失調症のみ						
	計	生命の危険は少ないが入院治療を要する	生命の危険がある	受け入れ条件が整えば退院可能	検査入院	その他	計	生命の危険は少ないが入院治療を要する	生命の危険がある	受け入れ条件が整えば退院可能	検査入院	その他	計	生命の危険は少ないが入院治療を要する	生命の危険がある	受け入れ条件が整えば退院可能	検査入院	その他
1ヶ月未満	685	447	30	190	5	13	121	72	7	41	1	0	232	163	9	56	1	3
3ヶ月未満	1,904	1,119	70	687	3	25	437	235	17	183	1	1	698	450	21	220	0	7
6ヶ月未満	1,285	691	59	525	0	10	371	176	30	164	0	1	535	316	18	193	0	8
1年未満	1,500	832	44	610	1	13	468	241	28	196	0	3	676	423	8	241	0	4
1年6ヶ月未満	993	587	36	368	0	2	317	174	16	126	0	1	468	297	19	152	0	0
3年未満	2,084	1,283	60	729	0	12	544	308	23	208	0	5	1,110	746	30	331	0	3
5年未満	1,766	1,123	47	587	0	9	406	234	18	151	0	3	1,036	704	23	304	0	5
10年未満	2,493	1,599	77	789	0	28	414	258	25	125	0	6	1,622	1,096	40	473	0	13
20年未満	2,221	1,534	39	633	0	15	190	123	4	61	0	2	1,709	1,205	28	467	0	9
20年以上	2,315	1,581	38	676	1	19	117	72	5	34	1	5	1,886	1,298	32	542	0	14
計	17,246	10,796	500	5,794	10	146	3,385	1,893	173	1,289	3	27	9,972	6,698	228	2,979	1	66

◆割合

	全疾病						F0 症状性を含む器質性精神障害のみ					F20 統合失調症のみ						
	計	生命の危険は少ないが入院治療を要する	生命の危険がある	受け入れ条件が整えば退院可能	検査入院	その他	計	生命の危険は少ないが入院治療を要する	生命の危険がある	受け入れ条件が整えば退院可能	検査入院	その他	計	生命の危険は少ないが入院治療を要する	生命の危険がある	受け入れ条件が整えば退院可能	検査入院	その他
1ヶ月未満	4	4	6	3	50	9	4	4	4	3	33	0	2	2	4	2	100	5
3ヶ月未満	11	10	14	12	30	17	13	12	10	14	33	4	7	7	9	7	0	11
6ヶ月未満	7	6	12	9	0	7	11	9	17	13	0	4	5	5	8	6	0	12
1年未満	9	8	9	11	10	9	14	13	16	15	0	11	7	6	4	8	0	6
1年6ヶ月未満	6	5	7	6	0	1	9	9	9	10	0	4	5	4	8	5	0	0
3年未満	12	12	12	13	0	8	16	16	13	16	0	19	11	11	13	11	0	5
5年未満	10	10	9	10	0	6	12	12	10	12	0	11	10	11	10	10	0	8
10年未満	14	15	15	14	0	19	12	14	14	10	0	22	16	16	18	16	0	20
20年未満	13	14	8	11	0	10	6	6	2	5	0	7	17	18	12	16	0	14
20年以上	13	15	8	12	10	13	3	4	3	3	33	19	19	19	14	18	0	21
計	100	100	100	100	100	100	100	100	100	100	100	100	100	100	100	100	100	100

◆割合

	全疾病						F0 症状性を含む器質性精神障害のみ					F20 統合失調症のみ						
	計	生命の危険は少ないが入院治療を要する	生命の危険がある	受け入れ条件が整えば退院可能	検査入院	その他	計	生命の危険は少ないが入院治療を要する	生命の危険がある	受け入れ条件が整えば退院可能	検査入院	その他	計	生命の危険は少ないが入院治療を要する	生命の危険がある	受け入れ条件が整えば退院可能	検査入院	その他
1ヶ月未満	100	65	4	28	1	2	100	60	6	34	1	0	100	70	4	24	0	1
3ヶ月未満	100	59	4	36	0	1	100	54	4	42	0	0	100	64	3	32	0	1
6ヶ月未満	100	54	5	41	0	1	100	47	8	44	0	0	100	59	3	36	0	1
1年未満	100	55	3	41	0	1	100	51	6	42	0	1	100	63	1	36	0	1
1年6ヶ月未満	100	59	4	37	0	0	100	55	5	40	0	0	100	63	4	32	0	0
3年未満	100	62	3	35	0	1	100	57	4	38	0	1	100	67	3	30	0	0
5年未満	100	64	3	33	0	1	100	58	4	37	0	1	100	68	2	29	0	0
10年未満	100	64	3	32	0	1	100	62	6	30	0	1	100	68	2	29	0	1
20年未満	100	69	2	29	0	1	100	65	2	32	0	1	100	71	2	27	0	1
20年以上	100	68	2	29	0	1	100	62	4	29	1	4	100	69	2	29	0	1
計	100	63	3	34	0	1	100	56	5	38	0	1	100	67	2	30	0	1

# GAF × 入院の状況

◆患者数

	全疾病						F0 症状性を含む器質性精神障害 のみ						F20 統合失調症 のみ					
	計	生命の危険は少ないが入院治療を要する	生命の危険がある	受け入れ条件が整えば退院可能	検査入院	その他	計	生命の危険は少ないが入院治療を要する	生命の危険がある	受け入れ条件が整えば退院可能	検査入院	その他	計	生命の危険は少ないが入院治療を要する	生命の危険がある	受け入れ条件が整えば退院可能	検査入院	その他
100～91	25	8	1	16	0	0	7	2	1	4	0	0	6	3	0	3	0	0
90～81	165	53	1	105	0	6	13	2	0	11	0	0	74	26	1	47	0	0
80～71	412	138	4	260	3	7	38	10	0	27	0	1	174	52	1	117	1	3
70～61	1,305	474	7	792	1	31	138	40	2	94	0	2	595	216	0	369	0	10
60～51	2,720	1,272	31	1,392	2	23	307	132	11	163	1	0	1,615	754	11	836	0	14
50～41	1,760	1,013	35	698	2	12	193	90	4	98	0	1	1,055	620	22	405	0	8
40～31	3,615	2,341	51	1,203	0	20	607	309	11	284	0	3	2,305	1,578	27	684	0	16
30～21	4,659	3,634	138	867	1	19	969	621	36	307	1	4	3,125	2,604	80	431	0	10
20～11	1,499	1,159	97	229	0	14	521	337	27	147	0	10	737	639	48	48	0	2
10～1	874	568	115	179	1	11	496	291	67	131	1	6	229	165	35	27	0	2
0	180	111	19	48	0	2	92	55	13	24	0	0	44	27	3	13	0	1
計	17,214	10,771	499	5,789	10	145	3,381	1,889	172	1,290	3	27	9,959	6,684	228	2,980	1	66

◆割合

	全疾病						F0 症状性を含む器質性精神障害 のみ						F20 統合失調症 のみ					
	計	生命の危険は少ないが入院治療を要する	生命の危険がある	受け入れ条件が整えば退院可能	検査入院	その他	計	生命の危険は少ないが入院治療を要する	生命の危険がある	受け入れ条件が整えば退院可能	検査入院	その他	計	生命の危険は少ないが入院治療を要する	生命の危険がある	受け入れ条件が整えば退院可能	検査入院	その他
100～91	0	0	0	0	0	0	0	0	1	0	0	0	0	0	0	0	0	0
90～81	1	0	0	2	0	4	0	0	0	1	0	0	1	0	0	2	0	0
80～71	2	1	1	4	30	5	1	1	0	2	0	4	2	1	0	4	100	5
70～61	8	4	1	14	10	21	4	2	1	7	0	7	6	3	0	12	0	15
60～51	16	12	6	24	20	16	9	7	6	13	33	0	16	11	5	28	0	21
50～41	10	9	7	12	20	8	6	5	2	8	0	4	11	9	10	14	0	12
40～31	21	22	10	21	0	14	18	16	6	22	0	11	23	24	12	23	0	24
30～21	27	34	28	15	10	13	29	33	21	24	33	15	31	39	35	14	0	15
20～11	9	11	19	4	0	10	15	18	16	11	0	37	7	10	21	2	0	3
10～1	5	5	23	3	10	8	15	15	39	10	33	22	2	2	15	1	0	3
0	1	1	4	1	0	1	3	3	8	2	0	0	0	0	1	0	0	2
計	100	100	100	100	100	100	100	100	100	100	100	100	100	100	100	100	100	100

◆割合

	全疾病						F0 症状性を含む器質性精神障害 のみ						F20 統合失調症 のみ					
	計	生命の危険は少ないが入院治療を要する	生命の危険がある	受け入れ条件が整えば退院可能	検査入院	その他	計	生命の危険は少ないが入院治療を要する	生命の危険がある	受け入れ条件が整えば退院可能	検査入院	その他	計	生命の危険は少ないが入院治療を要する	生命の危険がある	受け入れ条件が整えば退院可能	検査入院	その他
100～91	100	32	4	64	0	0	100	29	14	57	0	0	100	50	0	50	0	0
90～81	100	32	1	64	0	4	100	15	0	85	0	0	100	35	1	64	0	0
80～71	100	33	1	63	1	2	100	26	0	71	0	3	100	30	1	67	1	2
70～61	100	36	1	61	0	2	100	29	1	68	0	1	100	36	0	62	0	2
60～51	100	47	1	51	0	1	100	43	4	53	0	0	100	47	1	52	0	1
50～41	100	58	2	40	0	1	100	47	2	51	0	1	100	59	2	38	0	1
40～31	100	65	1	33	0	1	100	51	2	47	0	0	100	68	1	30	0	1
30～21	100	78	3	19	0	0	100	64	4	32	0	0	100	83	3	14	0	0
20～11	100	77	6	15	0	1	100	65	5	28	0	2	100	87	7	7	0	0
10～1	100	65	13	20	0	1	100	59	14	26	0	1	100	72	15	12	0	1
0	100	62	11	27	0	1	100	60	14	26	0	0	100	61	7	30	0	2
計	100	63	3	34	0	1	100	56	5	38	0	1	100	67	2	30	0	1



# 1カ月後の在院状況

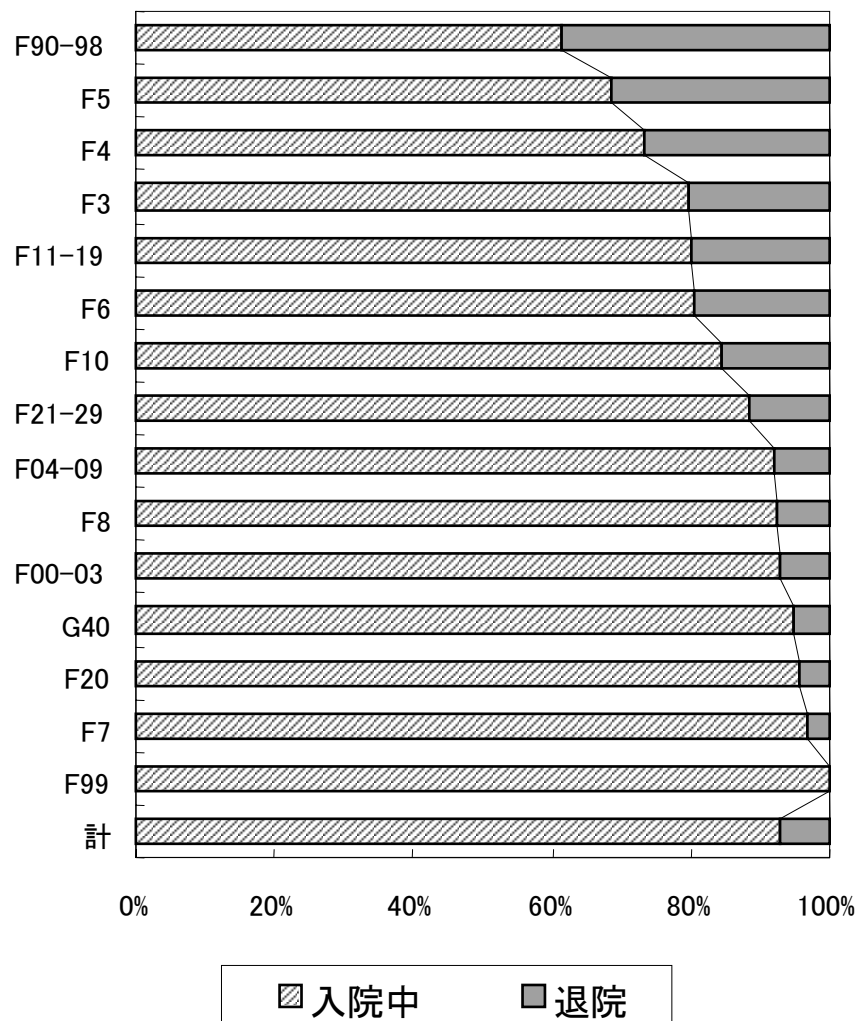
# 主診断 × 1カ月後の在院状況

◆患者数	計	入院中	退院
F00-03	2,837	2,631	206
F04-09	528	485	43
F10	733	619	114
F11-19	90	72	18
F20	9,793	9,376	417
F21-29	531	469	62
F3	1,078	861	217
F4	210	154	56
F5	38	26	12
F6	124	100	24
F7	519	502	17
F8	40	37	3
F90-98	13	8	5
F99	7	7	0
G40	171	162	9
計	16,712	15,509	1,203

◆割合	計	入院中	退院
F00-03	100	93	7
F04-09	100	92	8
F10	100	84	16
F11-19	100	80	20
F20	100	96	4
F21-29	100	88	12
F3	100	80	20
F4	100	73	27
F5	100	68	32
F6	100	81	19
F7	100	97	3
F8	100	93	8
F90-98	100	62	38
F99	100	100	0
G40	100	95	5
計	100	93	7

F00-03	認知症疾患	F5	生理的障害・身体的要因に関連した行動症候群
F04-09	その他の症状性を含む器質性精神障害	F6	成人の人格・行動の障害
F10	アルコールによる精神・行動の障害	F7	精神遅滞
F11-19	その他の精神作用物質による精神・行動の障害	F8	心理的発達の障害
F20	統合失調症	F90-98	小児期・青年期に発症する行動・情緒の障害
F21-29	その他の精神病性障害	F99	特定不能の精神障害
F3	気分(感情)障害	G40	てんかん
F4	神経症性・ストレス関連・身体表現性障害		

# 主診断 × 1カ月後の在院状況(退院の割合)



- F00-03 認知症疾患
- F04-09 その他の症状性を含む器質性精神障害
- F10 アルコールによる精神・行動の障害
- F11-19 その他の精神作用物質による精神・行動の障害
- F20 統合失調症
- F21-29 その他の精神病性障害
- F3 気分(感情)障害
- F4 神経症性・ストレス関連・身体表現性障害
- F5 生理的障害・身体的要因に関連した行動症候群
- F6 成人の人格・行動の障害
- F7 精神遅滞
- F8 心理的発達の障害
- F90-98 小児期・青年期に発症する行動・情緒の障害
- F99 特定不能の精神障害
- G40 てんかん

# 年齢×1カ月後の在院状況

◆患者数

	全疾病			F0 症状性を含む器質性精神障害のみ			F20 統合失調症のみ		
	計	入院中	退院	計	入院中	退院	計	入院中	退院
10歳未満	1	1	0	1	1	0	0	0	0
20歳未満	106	80	26	1	0	1	50	38	12
30歳未満	517	394	123	14	9	5	307	254	53
40歳未満	1,186	1,004	182	44	35	9	796	705	91
50歳未満	1,759	1,567	192	91	83	8	1,189	1,124	65
60歳未満	3,992	3,780	212	301	286	15	2,801	2,710	91
65歳未満	2,208	2,097	111	248	225	23	1,438	1,406	32
70歳未満	2,147	2,064	83	300	286	14	1,361	1,328	33
75歳未満	1,804	1,715	89	420	388	32	960	942	18
75歳以上	3,331	3,120	211	1,940	1,799	141	873	851	22
計	17,051	15,822	1,229	3,360	3,112	248	9,775	9,358	417

◆割合

	全疾病			F0 症状性を含む器質性精神障害のみ			F20 統合失調症のみ		
	計	入院中	退院	計	入院中	退院	計	入院中	退院
10歳未満	0	0	0	0	0	0	0	0	0
20歳未満	1	1	2	0	0	0	1	0	3
30歳未満	3	2	10	0	0	2	3	3	13
40歳未満	7	6	15	1	1	4	8	8	22
50歳未満	10	10	16	3	3	3	12	12	16
60歳未満	23	24	17	9	9	6	29	29	22
65歳未満	13	13	9	7	7	9	15	15	8
70歳未満	13	13	7	9	9	6	14	14	8
75歳未満	11	11	7	13	12	13	10	10	4
75歳以上	20	20	17	58	58	57	9	9	5
計	100	100	100	100	100	100	100	100	100

◆割合

	全疾病			F0 症状性を含む器質性精神障害のみ			F20 統合失調症のみ		
	計	入院中	退院	計	入院中	退院	計	入院中	退院
10歳未満	100	100	0	100	100	0	-	-	-
20歳未満	100	75	25	100	0	100	100	76	24
30歳未満	100	76	24	100	64	36	100	83	17
40歳未満	100	85	15	100	80	20	100	89	11
50歳未満	100	89	11	100	91	9	100	95	5
60歳未満	100	95	5	100	95	5	100	97	3
65歳未満	100	95	5	100	91	9	100	98	2
70歳未満	100	96	4	100	95	5	100	98	2
75歳未満	100	95	5	100	92	8	100	98	2
75歳以上	100	94	6	100	93	7	100	97	3
計	100	93	7	100	93	7	100	96	4

# 入院期間 × 1カ月後の在院状況

◆患者数

	全疾病			F0 症状性を含む器質性精神障害のみ			F20 統合失調症のみ		
	計	入院中	退院	計	入院中	退院	計	入院中	退院
1ヶ月未満	570	454	116	104	91	13	196	165	31
3ヶ月未満	1,817	1,374	443	411	332	79	663	541	122
6ヶ月未満	1,357	1,033	324	385	314	71	554	438	116
1年未満	1,489	1,366	123	467	433	34	650	606	44
1年6ヶ月未満	963	928	35	307	297	10	451	432	19
3年未満	2,078	2,032	46	546	537	9	1,093	1,069	24
5年未満	1,749	1,725	24	408	396	12	1,020	1,014	6
10年未満	2,467	2,444	23	416	410	6	1,587	1,577	10
20年未満	2,207	2,192	15	183	183	0	1,687	1,677	10
20年以上	2,285	2,259	26	118	112	6	1,850	1,835	15
計	16,982	15,807	1,175	3,345	3,105	240	9,751	9,354	397

◆割合

	全疾病			F0 症状性を含む器質性精神障害のみ			F20 統合失調症のみ		
	計	入院中	退院	計	入院中	退院	計	入院中	退院
1ヶ月未満	3	3	10	3	3	5	2	2	8
3ヶ月未満	11	9	38	12	11	33	7	6	31
6ヶ月未満	8	7	28	12	10	30	6	5	29
1年未満	9	9	10	14	14	14	7	6	11
1年6ヶ月未満	6	6	3	9	10	4	5	5	5
3年未満	12	13	4	16	17	4	11	11	6
5年未満	10	11	2	12	13	5	10	11	2
10年未満	15	15	2	12	13	3	16	17	3
20年未満	13	14	1	5	6	0	17	18	3
20年以上	13	14	2	4	4	3	19	20	4
計	100	100	100	100	100	100	100	100	100

◆割合

	全疾病			F0 症状性を含む器質性精神障害のみ			F20 統合失調症のみ		
	計	入院中	退院	計	入院中	退院	計	入院中	退院
1ヶ月未満	100	80	20	100	88	13	100	84	16
3ヶ月未満	100	76	24	100	81	19	100	82	18
6ヶ月未満	100	76	24	100	82	18	100	79	21
1年未満	100	92	8	100	93	7	100	93	7
1年6ヶ月未満	100	96	4	100	97	3	100	96	4
3年未満	100	98	2	100	98	2	100	98	2
5年未満	100	99	1	100	97	3	100	99	1
10年未満	100	99	1	100	99	1	100	99	1
20年未満	100	99	1	100	100	0	100	99	1
20年以上	100	99	1	100	95	5	100	99	1
計	100	93	7	100	93	7	100	96	4

# GAF × 1カ月後の在院状況

◆患者数

	全疾病			F0 症状性を含む器質性精神障害のみ			F20 統合失調症のみ		
	計	入院中	退院	計	入院中	退院	計	入院中	退院
100～91	25	19	6	7	6	1	5	5	0
90～81	163	134	29	12	12	0	73	66	7
80～71	411	325	86	37	30	7	172	139	33
70～61	1,282	1,059	223	139	123	16	575	511	64
60～51	2,698	2,422	276	309	280	29	1,605	1,502	103
50～41	1,737	1,575	162	192	175	17	1,037	977	60
40～31	3,569	3,388	181	606	554	52	2,260	2,189	71
30～21	4,550	4,407	143	947	882	65	3,046	2,994	52
20～11	1,474	1,424	50	518	497	21	716	702	14
10～1	860	807	53	489	456	33	221	210	11
0	191	175	16	93	87	6	45	43	2
計	16,960	15,735	1,225	3,349	3,102	247	9,755	9,338	417

◆割合

	全疾病			F0 症状性を含む器質性精神障害のみ			F20 統合失調症のみ		
	計	入院中	退院	計	入院中	退院	計	入院中	退院
100～91	0	0	0	0	0	0	0	0	0
90～81	1	1	2	0	0	0	1	1	2
80～71	2	2	7	1	1	3	2	1	8
70～61	8	7	18	4	4	6	6	5	15
60～51	16	15	23	9	9	12	16	16	25
50～41	10	10	13	6	6	7	11	10	14
40～31	21	22	15	18	18	21	23	23	17
30～21	27	28	12	28	28	26	31	32	12
20～11	9	9	4	15	16	9	7	8	3
10～1	5	5	4	15	15	13	2	2	3
0	1	1	1	3	3	2	0	0	0
計	100	100	100	100	100	100	100	100	100

◆割合

	全疾病			F0 症状性を含む器質性精神障害のみ			F20 統合失調症のみ		
	計	入院中	退院	計	入院中	退院	計	入院中	退院
100～91	100	76	24	100	86	14	100	100	0
90～81	100	82	18	100	100	0	100	90	10
80～71	100	79	21	100	81	19	100	81	19
70～61	100	83	17	100	88	12	100	89	11
60～51	100	90	10	100	91	9	100	94	6
50～41	100	91	9	100	91	9	100	94	6
40～31	100	95	5	100	91	9	100	97	3
30～21	100	97	3	100	93	7	100	98	2
20～11	100	97	3	100	96	4	100	98	2
10～1	100	94	6	100	93	7	100	95	5
0	100	92	8	100	94	6	100	96	4
計	100	93	7	100	93	7	100	96	4

# 入院の状況 × 1カ月後の在院状況

## ◆患者数

	全疾病			F0 症状性を含む器質性精神障害 のみ			F20 統合失調症 のみ		
	計	入院中	退院	計	入院中	退院	計	入院中	退院
生命の危険は少ないが入院治療を要する	10,393	9,869	524	1,830	1,724	106	6,426	6,246	180
生命の危険がある	489	423	66	170	145	25	222	205	17
受け入れ条件が整えば退院可能	5,575	5,004	571	1,250	1,141	109	2,865	2,666	199
検査入院	10	3	7	3	1	2	1	0	1
その他	145	112	33	27	26	1	66	53	13
計	16,612	15,411	1,201	3,280	3,037	243	9,580	9,170	410

## ◆割合

	全疾病			F0 症状性を含む器質性精神障害 のみ			F20 統合失調症 のみ		
	計	入院中	退院	計	入院中	退院	計	入院中	退院
生命の危険は少ないが入院治療を要する	63	64	44	56	57	44	67	68	44
生命の危険がある	3	3	5	5	5	10	2	2	4
受け入れ条件が整えば退院可能	34	32	48	38	38	45	30	29	49
検査入院	0	0	1	0	0	1	0	0	0
その他	1	1	3	1	1	0	1	1	3
計	100	100	100	100	100	100	100	100	100

## ◆割合

	全疾病			F0 症状性を含む器質性精神障害 のみ			F20 統合失調症 のみ		
	計	入院中	退院	計	入院中	退院	計	入院中	退院
生命の危険は少ないが入院治療を要する	100	95	5	100	94	6	100	97	3
生命の危険がある	100	87	13	100	85	15	100	92	8
受け入れ条件が整えば退院可能	100	90	10	100	91	9	100	93	7
検査入院	100	30	70	100	33	67	100	0	100
その他	100	77	23	100	96	4	100	80	20
計	100	93	7	100	93	7	100	96	4

# 退院した者の状況



# 退院までの期間

	全体		F0		F20	
	患者数	割合	患者数	割合	患者数	割合
1ヶ月未満	116	9.9	13	5.4	31	7.8
3ヶ月未満	443	37.7	79	32.9	122	30.7
6ヶ月未満	324	27.6	71	29.6	116	29.2
1年未満	123	10.5	34	14.2	44	11.1
1年6ヶ月未満	35	3.0	10	4.2	19	4.8
3年未満	46	3.9	9	3.8	24	6.0
5年未満	24	2.0	12	5.0	6	1.5
10年未満	23	2.0	6	2.5	10	2.5
20年未満	15	1.3	0	0.0	10	2.5
20年以上	26	2.2	6	2.5	15	3.8
計	1,175	100.0	240	100.0	397	100.0

# 退院後の医療状況

	全体		F0		F20	
	患者数	割合	患者数	割合	患者数	割合
外来通院(自院)	724	60.6	73	30.7	271	67.4
外来通院(他院)	173	14.5	29	12.2	48	11.9
転入院(他院精神科)	47	3.9	11	4.6	22	5.5
転入院(他院精神科以外)	120	10.1	56	23.5	34	8.5
死亡退院	67	5.6	35	14.7	17	4.2
その他	63	5.3	34	14.3	10	2.5
計	1,194	100.0	238	100.0	402	100.0

# 退院後の居住先

	全体		F0		F20	
	患者数	割合	患者数	割合	患者数	割合
自宅(家族と同居)	625	65.8	55	41.4	225	69.2
自宅(単身・入院前同)	115	12.1	7	5.3	40	12.3
自宅(単身・新たに借りて)	46	4.8	3	2.3	15	4.6
ケアホーム	10	1.1	3	2.3	3	0.9
グループホーム	32	3.4	13	9.8	12	3.7
地域移行型ホーム	1	0.1	1	0.8	0	0.0
退院支援施設	3	0.3	0	0.0	0	0.0
従来型社会復帰施設	20	2.1	2	1.5	14	4.3
介護老人保健施設	36	3.8	31	23.3	2	0.6
介護老人福祉施設	17	1.8	12	9.0	1	0.3
社会福祉施設	19	2.0	3	2.3	6	1.8
その他	26	2.7	3	2.3	7	2.2
計	950	100.0	133	100.0	325	100.0

	全体		F0		F20	
	患者数	割合	患者数	割合	患者数	割合
自宅・独居	786	82.7	65	48.9	280	86.2
それ以外	164	17.3	68	51.1	45	13.8

# 退院できると仮定した場合の居住の場 × 入院の状況

## ◆患者数

	全疾病						F0 症状性を含む器質性精神障害 のみ						F20 統合失調症 のみ					
	計	生命の危険は少ないが入院治療を要する	生命の危険がある	受け入れ条件が整えば退院可能	検査入院	その他	計	生命の危険は少ないが入院治療を要する	生命の危険がある	受け入れ条件が整えば退院可能	検査入院	その他	計	生命の危険は少ないが入院治療を要する	生命の危険がある	受け入れ条件が整えば退院可能	検査入院	その他
自宅・独居	4,958	2,762	99	2,029	9	59	459	222	12	222	2	1	2,748	1,610	40	1,075	1	22
それ以外	6,763	3,306	119	3,293	1	44	1,785	774	53	945	1	12	3,680	1,943	48	1,664	0	25
将来の退院を想定できない	4,914	4,426	276	172	0	40	955	814	104	23	0	14	3,236	2,976	140	103	0	17
計	16,635	10,494	494	5,494	10	143	3,199	1,810	169	1,190	3	27	9,664	6,529	228	2,842	1	64

## ◆割合

	全疾病						F0 症状性を含む器質性精神障害 のみ						F20 統合失調症 のみ					
	計	生命の危険は少ないが入院治療を要する	生命の危険がある	受け入れ条件が整えば退院可能	検査入院	その他	計	生命の危険は少ないが入院治療を要する	生命の危険がある	受け入れ条件が整えば退院可能	検査入院	その他	計	生命の危険は少ないが入院治療を要する	生命の危険がある	受け入れ条件が整えば退院可能	検査入院	その他
自宅・独居	30	26	20	37	90	41	14	12	7	19	67	4	28	25	18	38	100	34
それ以外	41	32	24	60	10	31	56	43	31	79	33	44	38	30	21	59	0	39
将来の退院を想定できない	30	42	56	3	0	28	30	45	62	2	0	52	33	46	61	4	0	27
計	100	100	100	100	100	100	100	100	100	100	100	100	100	100	100	100	100	100

## ◆割合

	全疾病						F0 症状性を含む器質性精神障害 のみ						F20 統合失調症 のみ					
	計	生命の危険は少ないが入院治療を要する	生命の危険がある	受け入れ条件が整えば退院可能	検査入院	その他	計	生命の危険は少ないが入院治療を要する	生命の危険がある	受け入れ条件が整えば退院可能	検査入院	その他	計	生命の危険は少ないが入院治療を要する	生命の危険がある	受け入れ条件が整えば退院可能	検査入院	その他
自宅・独居	100	56	2	41	0	1	100	48	3	48	0	0	100	59	1	39	0	1
それ以外	100	49	2	49	0	1	100	43	3	53	0	1	100	53	1	45	0	1
将来の退院を想定できない	100	90	6	4	0	1	100	85	11	2	0	1	100	92	4	3	0	1
計	100	63	3	33	0	1	100	57	5	37	0	1	100	68	2	29	0	1