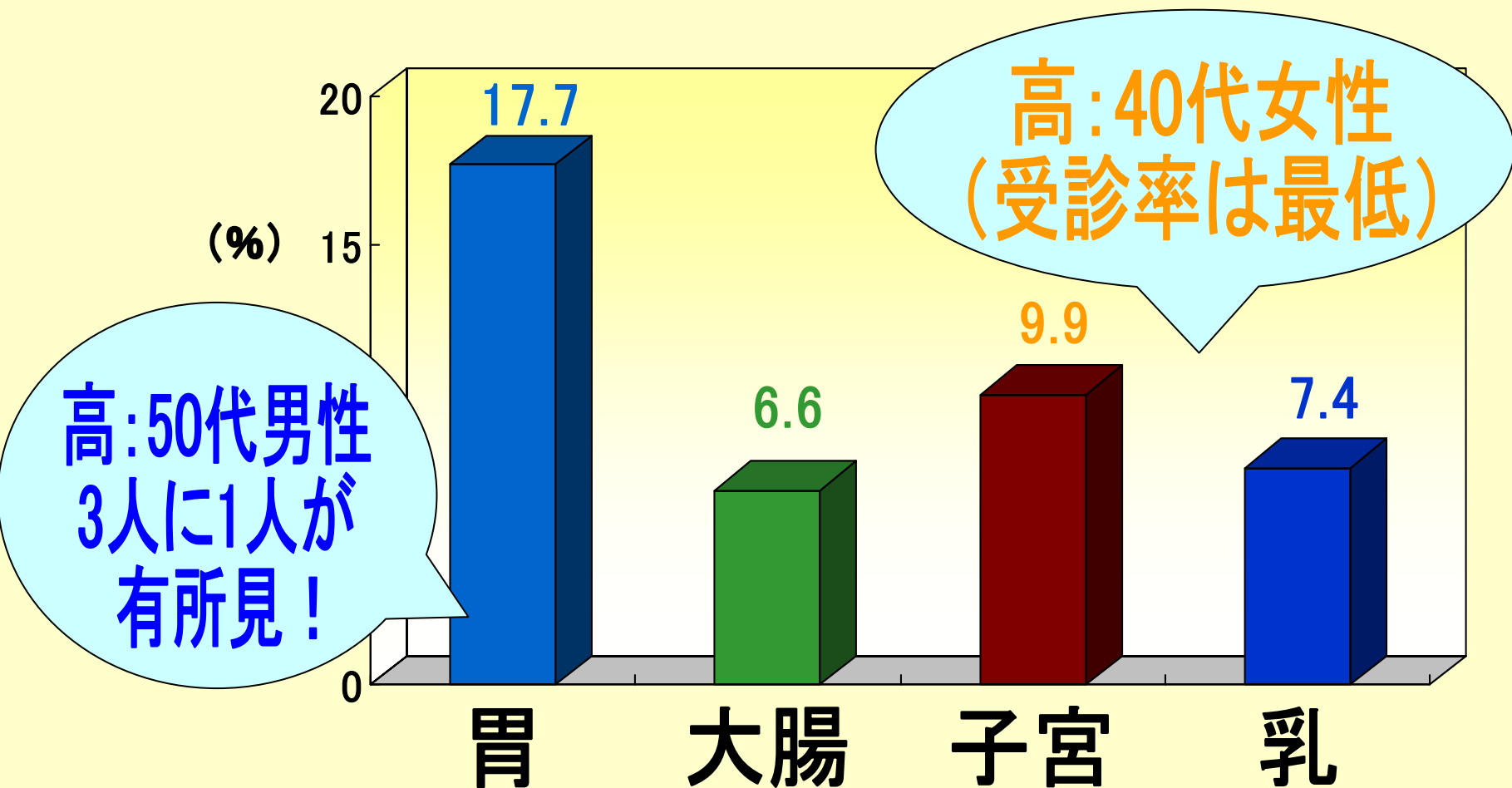


ガン検診 有所見率比較

※ガン以外の所見含む

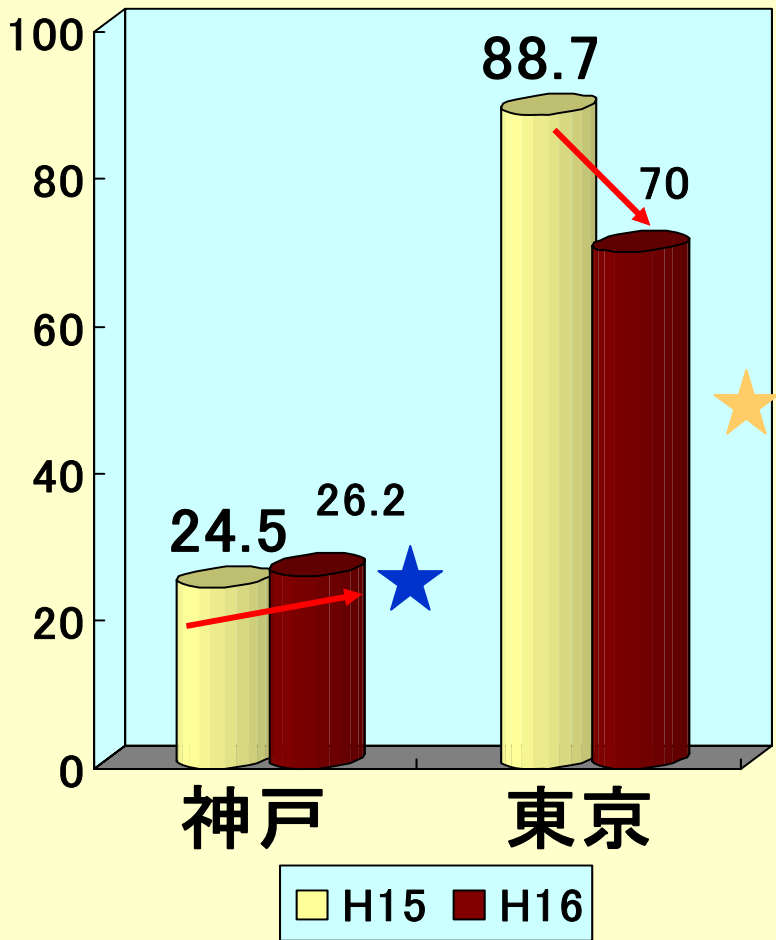


当資料の無断複製・転載は、著作権侵害となりますのでご注意ください。

Never reproduce or reprint without written permission.

参考 子宮ガン検診受診率 ワールド 神戸・東京比較

《参考》



《受診環境での比較》

	神戸	東京
H15	定健と別日 有休を使って 受診	定健と同日 就業時間内に 受診
H16	定健と別日 有休を使って 受診	★定健と別日 就業時間内に 受診

★ 保健師が未受診者に個別勧奨

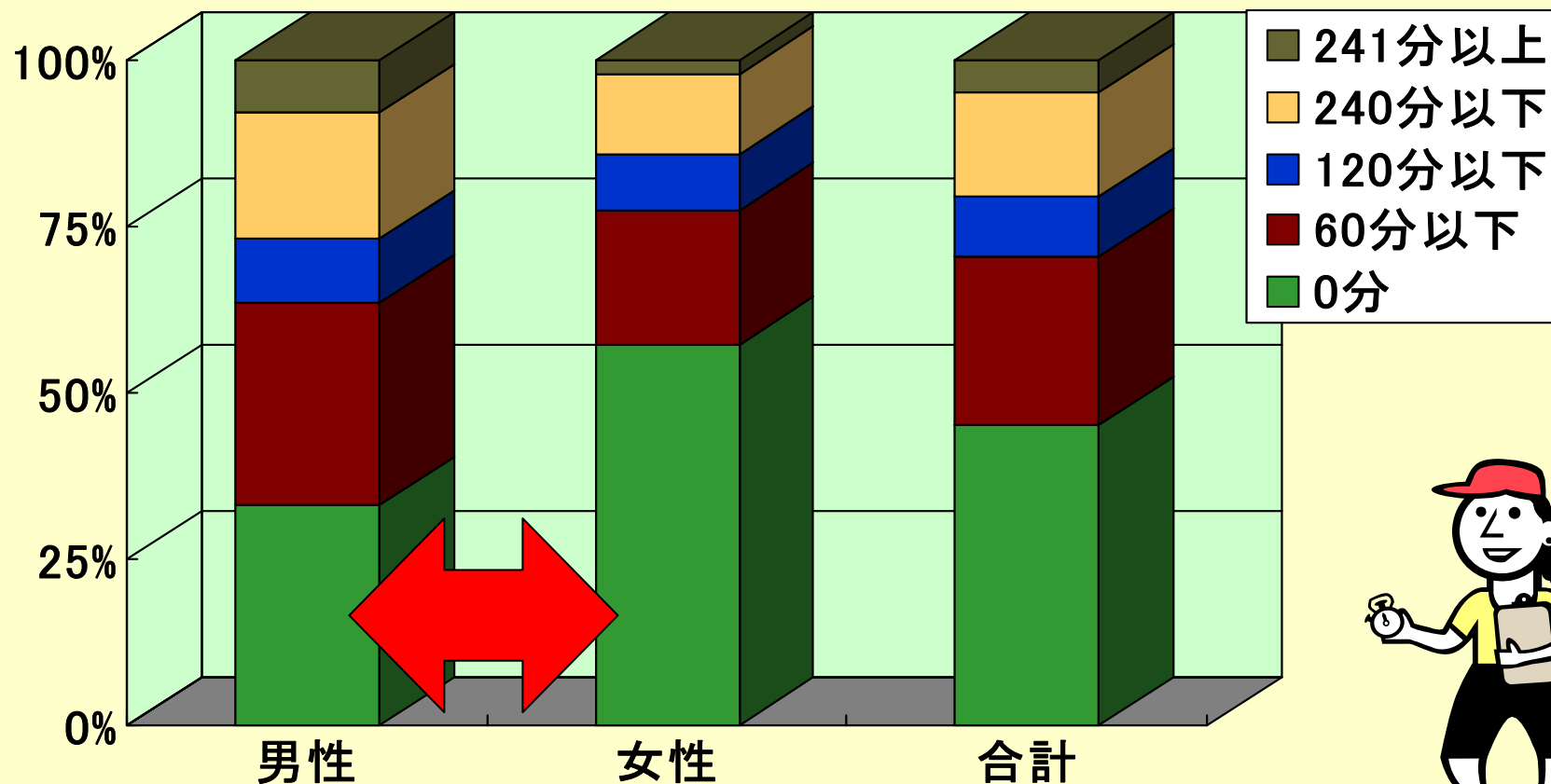


当資料の無断複製・転載は、著作権侵害となりますのでご注意ください。

Never reproduce or reprint without written permission.

④体力測定

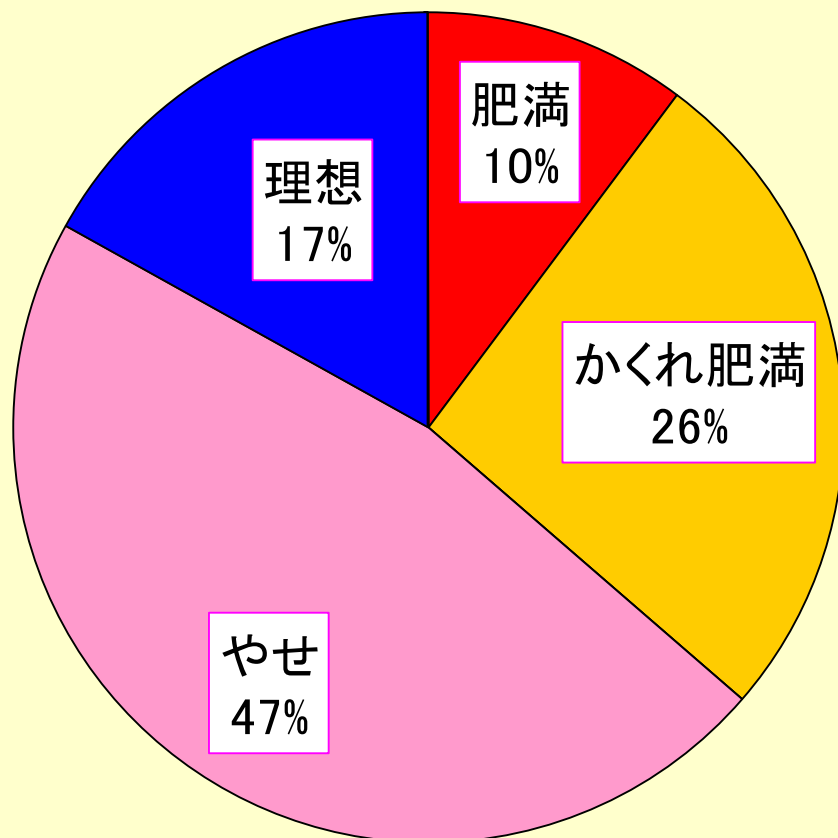
【運動習慣の有無は性差が大きい】



当資料の無断複製・転載は、著作権侵害となりますのでご注意ください。

Never reproduce or reprint without written permission.

女性の体型のうち、やせが約50%
肥満傾向 (かくれ肥満含む)が約40%



アスリート
0%

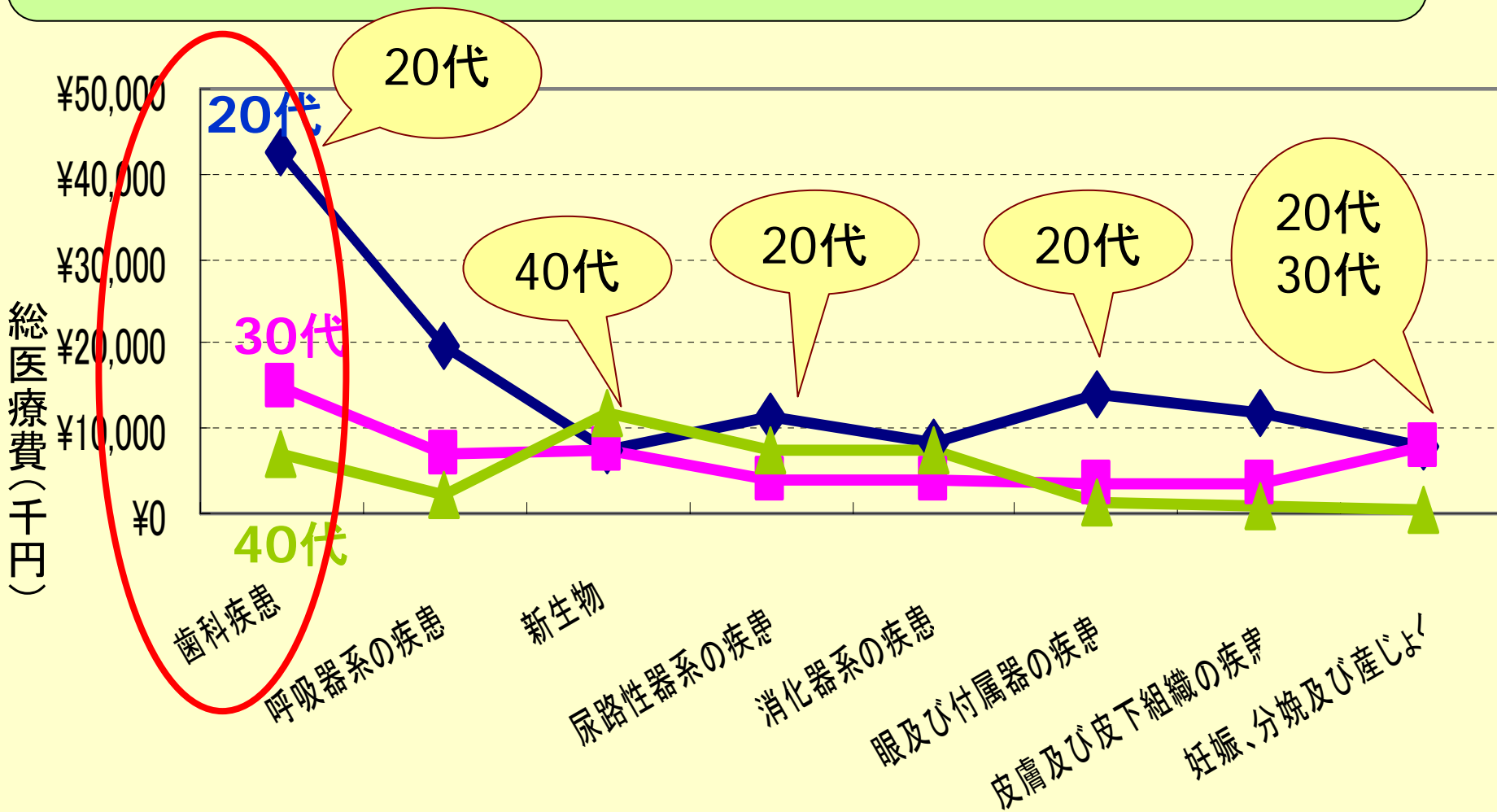
運動選手
0%



当資料の無断複製・転載は、著作権侵害となりますのでご注意ください。

Never reproduce or reprint without written permission.

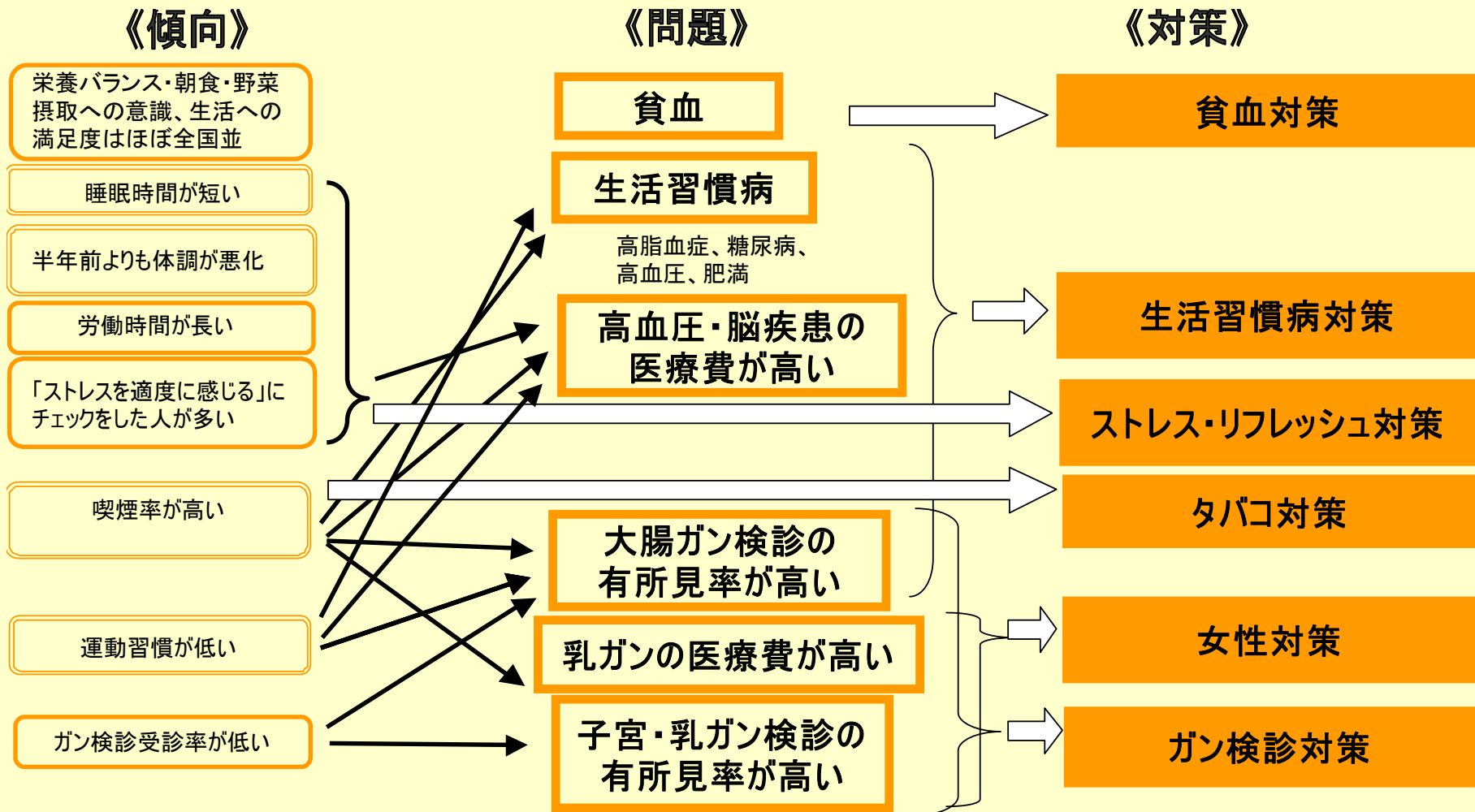
女性医療費は20代!特に歯科と40代のガン



当資料の無断複製・転載は、著作権侵害となりますのでご注意ください。

Never reproduce or reprint without written permission.

3. まとめと対策【40代女性】



当資料の無断複製・転載は、著作権侵害となりますのでご注意ください。

Never reproduce or reprint without written permission.

H17 WG対策

	20代	30代	40代
男性	歯科対策		
	かぜ対策		
	視力低下対策		胃消化器疾患対策
	<p>有所見率をもっとも低く、比較的健康的な年代。問題の増える30代に向けて、30代に順じた予防的対策を。</p>	生活習慣病対策	
		胃・大腸 ガン検診 対策	
女性	タバコ対策		
	歯科対策	胃・大腸・乳房・子宮 ガン検診 対策	
	かぜ対策	生活習慣病対策	
	視力低下対策		
	やせ・貧血対策		貧血対策
	女性対策		
	婦人科疾患	婦人科疾患(婦人科系のガン含む)、更年期	



当資料の無断複製・転載は、著作権侵害となりますのでご注意ください。

Never reproduce or reprint without written permission.

4. 事業所の健康づくり

①健康管理事業推進委員会での提案

健康保険組合より

- 全体及び各事業所の分析結果を報告
- 健康づくりプログラムを提案

事業所の健康管理委員

健康づくり事業の実施内容・時期を検討。

- 課題(テーマ・対象)の決定
- 健康づくりプログラムより事業を選択



当資料の無断複製・転載は、著作権侵害となりますのでご注意ください。

Never reproduce or reprint without written permission.

②H17健康づくりプログラム(一部)

H17健康づくり事業プログラム

ワールド健康保険組合

○ 保健師お勧めプログラム

状況により、一部実施できないプログラムがあります。詳細は健康保険組合へお問い合わせ下さい。

(1) 女性の健康づくり

分類	No	内容	タバコ対策	生活習慣病・ガン	女性の健康	やせ・貧血	歯科対策	風邪対策	獲得ポイント
女性の健康	1	女性の健康セミナー 女性ホルモンや更年期の話		○	○	○			3
	2	女性の健康セミナー 喫煙セミナー(女性への影響)	○	○	○	○			4
骨密度測定	3	骨密度測定 骨密度を測定し、カルシウムや骨粗しょう症予防について説明			○	○			3

(2) 運動

分類		内容	煙草	生活	女性	貧血	歯科	風邪	獲得ポイント
ウォーキング	4	春・秋開催 a. 1ヵ月コース b. 2ヵ月コース c. その他 自らエントリーして参加(★事業所全体参加で+1ポイント)		○	○	○		○	3(+1)
	5	1DAYウォーキング/プラスマイナス健康教室 歩数計で1日の歩数を確認。セミナーで消費エネルギーをチェック		○	○	○			3
	6	ウォーキングセミナー 効果的なウォーキングの秘訣を紹介や美しい歩き方などを体験		○	○	○			3
体力測定	7	体力測定 結果に応じたカウンセリングで自分のからだを知る		○					3
	8	かんたん体力測定 体脂肪・柔軟性・握力チェック・問診で行う		○					3



当資料の無断複製・転載は、著作権侵害となりますのでご注意ください。

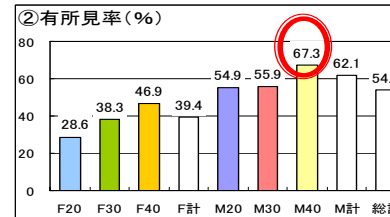
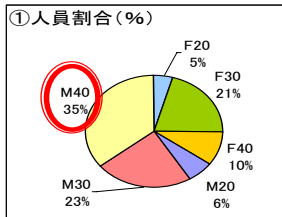
Never reproduce or reprint without written permission.

(株)A事業所 H16定期健康診断結果《性・ライフステージ別》

1. 人員割合と有所見率

2. 平均年齢 全体:38.6歳 女性:36.3歳 男性:39.8歳

性・ライフステージ	①		②		有所見率 (%)
	総計 (人)	人員割合 (%)	異常なし (人)	有所見 (人)	
F20	84	4.6	60	24	28.6
F30	376	20.7	232	144	38.3
F40	175	9.6	93	82	46.9
F計	635	35.0	385	250	39.4
M20	113	6.2	51	62	54.9
M30	415	22.9	183	232	55.9
M40	652	35.9	212	439	67.3
M計	1180	65.0	446	733	62.1
総計	1815	100.0	831	983	54.2

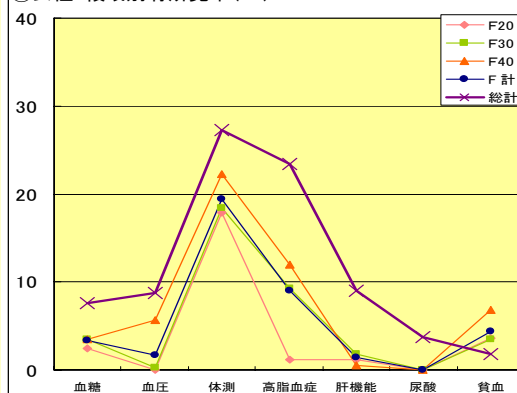


- ①人員割合の特徴: 40代男性が最も多く、次に30代男性が多い。30-40代で全体の約9割を占める。
- ②有所見率の特徴: 40代男性が高い。20代男性は高く、逆に20代女性は低い。男性では有所見率6割を超える。
- 平均年齢の特徴: 男女差は2.5歳で男性が高い。全体の平均年齢はWG平均より約10歳上である。
【課題】WGの中では男性が多い事業所。男性の有所見率が大変高い。

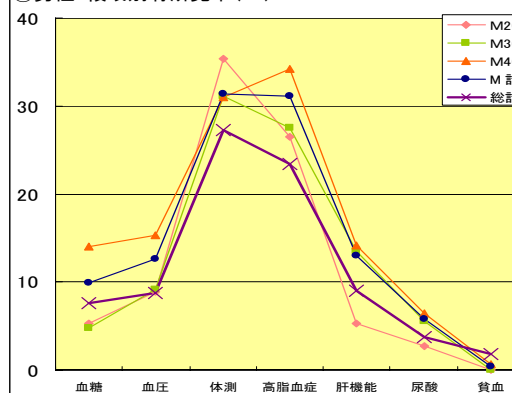
3. 領域別有所見率(女性③/男性④)

性別/ライフステージ	女性③							男性④						
	血糖	血圧	体測	高脂血症	肝機能	尿酸	貧血	血糖	血圧	体測	高脂血症	肝機能	尿酸	貧血
	有所見率													
F20	2.4	0.0	17.9	1.2	1.2	0.0	3.6	2	0	15	1	1	0	3
F30	3.5	0.3	18.4	9.3	1.9	0.0	3.5	13	1	69	35	7	0	13
F40	3.4	5.7	22.3	12.0	0.6	0.0	6.9	6	10	39	21	1	0	12
F計	3.3	1.7	19.4	9.0	1.4	0.0	4.4	21	11	123	57	9	0	28
M20	5.3	8.8	35.4	26.5	5.3	2.7	0.0	6	10	40	30	6	3	0
M30	4.8	9.2	31.1	27.5	13.5	5.5	0.0	20	38	129	114	56	23	0
M40	14.0	15.3	31.0	34.2	14.1	6.4	0.6	91	100	202	223	92	42	4
M計	9.9	12.5	31.4	31.1	13.1	5.8	0.3	117	148	371	367	154	68	4
総計	7.6	8.8	27.2	23.4	9.0	3.7	1.8	138	159	494	424	163	68	32

③女性: 領域別有所見率 (%)



④男性: 領域別有所見率 (%)



- ③女性の特徴: 総計と比較して有所見率の高い項目は貧血のみ。
- ④男性の特徴: 貧血以外のほぼ全項目で総計を上回る。肝機能・尿酸では30-40代に年代差は少なく、血糖・血圧・高脂

③事業の打ち合わせ
A事業所のH16年度データ



当資料の無断複製・転載は、著作権侵害となりますのでご注意ください。

Never reproduce or reprint without written permission.

H17年度 健康づくり3大テーマ

タバコ

歯科

ガン

健康管理委員会を中心に具体的な事業内容を組み立て、
事業所にとってよりニーズの高く、効果的な事業を実施！



当資料の無断複製・転載は、著作権侵害となりますのでご注意ください。

Never reproduce or reprint without written permission.

事業所名	2月	3月	4月	5月	6月	7月	8月	9月	10月	11月	12月
ワールド					歯科検診			スポーツイベント	食セミナー(東)		
ノーリッジ			骨密度測定		歯科検診			チャレンジラリー			
マーキュリー	歯科検診		スモーカーライザー					歯科セミナー			
WBB					歯科検診			食生活チェック			
WBS					歯科検診						
ルモンテ					スモーカーライザー 歯科セミナー		ウォーキングセミナー				
AT					歯科セミナー						
イツデモ								食セミナー			
WSP							(東北エリア)イキイキキャンペーン 研修時食セミナー				
インダ岡山					女性の健康セミナー		食セミナー			心のセミナー	歯科検診
インダ淡路					女性の健康セミナー				肩こり・腰痛 シェイプアップ セミナー		歯科検診
インダ松本			運動セミナー						歯とタバコのセミナー		スモーカーライザー
インダ宮崎			肩懲り セミナー	懲り解消 フェスタ		スポーツイベント 体力測定				懲り解消 フェスタ	

通年ヘルシーメール
ヘルシーレシピ
リラックスワールド

春のウォーキング大会

禁煙チャレンジ

秋のウォーキング大会

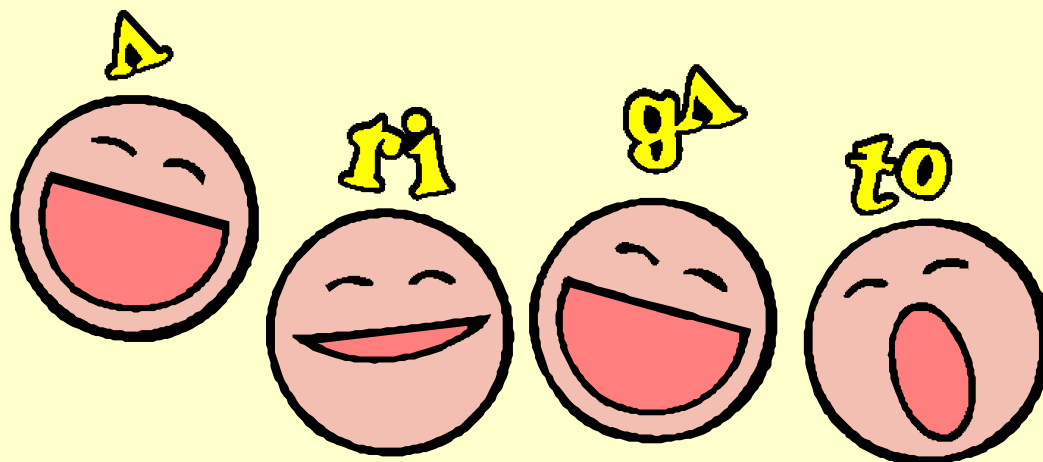
乳・子宮ガン検診



当資料の無断複製・転載は、著作権侵害となりますのでご注意ください。

Never reproduce or reprint without written permission.

END



当資料の無断複製・転載は、著作権侵害となりますのでご注意ください。

Never reproduce or reprint without written permission.

全国販売職の健康づくり

運動習慣の動機付け

販売社員の現在の状況

①社員の健康状態(14年健診結果より)

→ 生活習慣(ライフスタイル)の改善が必要

② 社員の健康意識

(キャンペーン実施済エリアアンケートより)

→ 運動不足・自己の健康に不満足

イキイキキャンペーン

目的

- 従業員の健康に関する知識の普及
- キャンペーンにより運動動機付け

日々の生活に運動を取り入れ、

ライフスタイルを改善する

キャンペーンの概要

内 容: エグザスで運動習慣をつける

期 間: 3ヶ月

対 象: 販売社員(全国約5,500人)

エリアごとに実施

実施済: 2月~4月 北海道エリア 23店舗 130名

6月~8月 九州エリア 74店舗 311名

9月~11月 近畿エリア 201店舗 1,300名

平成15年4月~6月 中国・四国エリア 52店舗 241名

キャンペーンのポイント

エリア拠点から健康づくりを発信

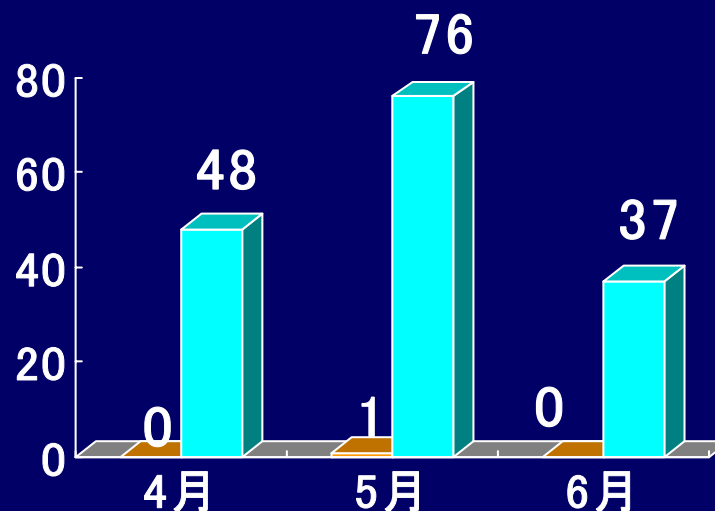
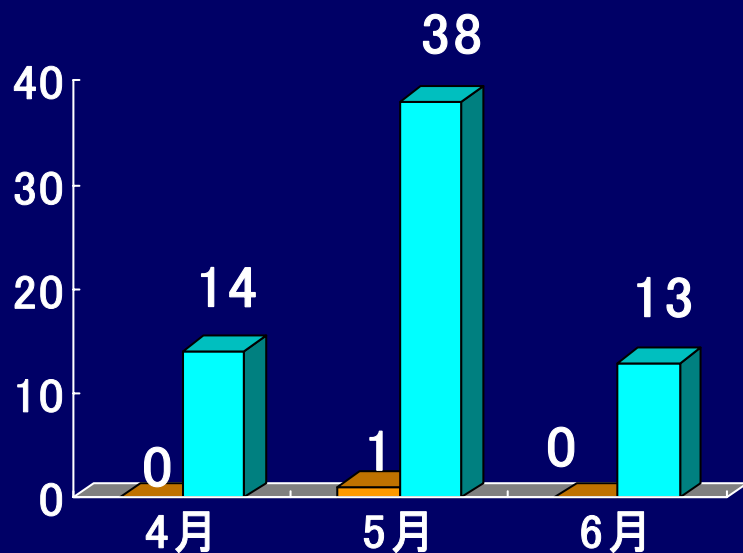
- ・エリア→SV・店長→メンバーへ
情報が行き渡る
- ・社員の健康管理・健康づくり活動を継続

中国・四国 キャンペーン結果

利用人数 1名→65名

利用回数 1→161

■ 14年
■ 15年

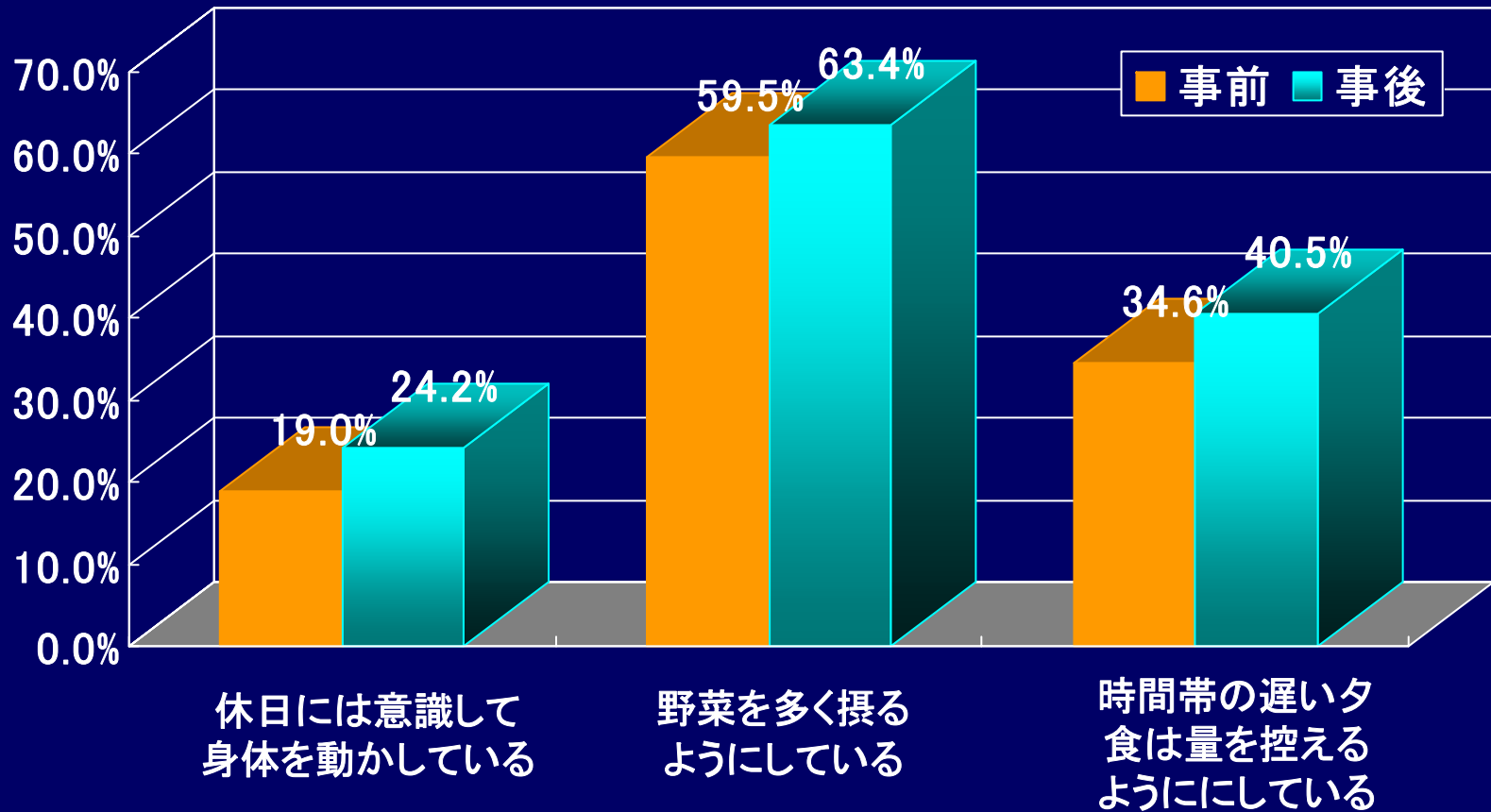


参加率22.8%

キャンペーンエリア別対比

エリア	店舗数	人員	参加者数	参加率	10回達成者
北海道	23	127	37	29.1%	14
九州	74	311	60	19.3%	13
近畿	230	1,294	197	15.2%	10
中国・四国	52	241	55	22.8%	3

キャンペーン事前・事後 意識調査アンケート結果



その他の効果

- 運動をして、汗をかいて楽しかった
- 自主的に歩くようになった
- 日頃全く運動をしてなかったなので、いい機会になった
- 仕事とは違った視点で
コミュニケーションが取れた



〇〇県一番街 オゾック
10回達成の〇〇さん

「エグザスに通うことにより運動不足を解消されたように感じます。しかし、それ以上にスタッフと一緒にいくことにより、仲も深まり、いつもとは違った視点から話ができただ点が良かったです。そのため、より仕事も楽しくなりました。からだを動かすことはコミュニケーションをとる良い方法だなと感じました。」

課題

- キャンペーン期間中の利用促進
- 施設が少ない地域での対策を十分行えなかった
- 運動習慣化へのフォローの徹底

全体啓発

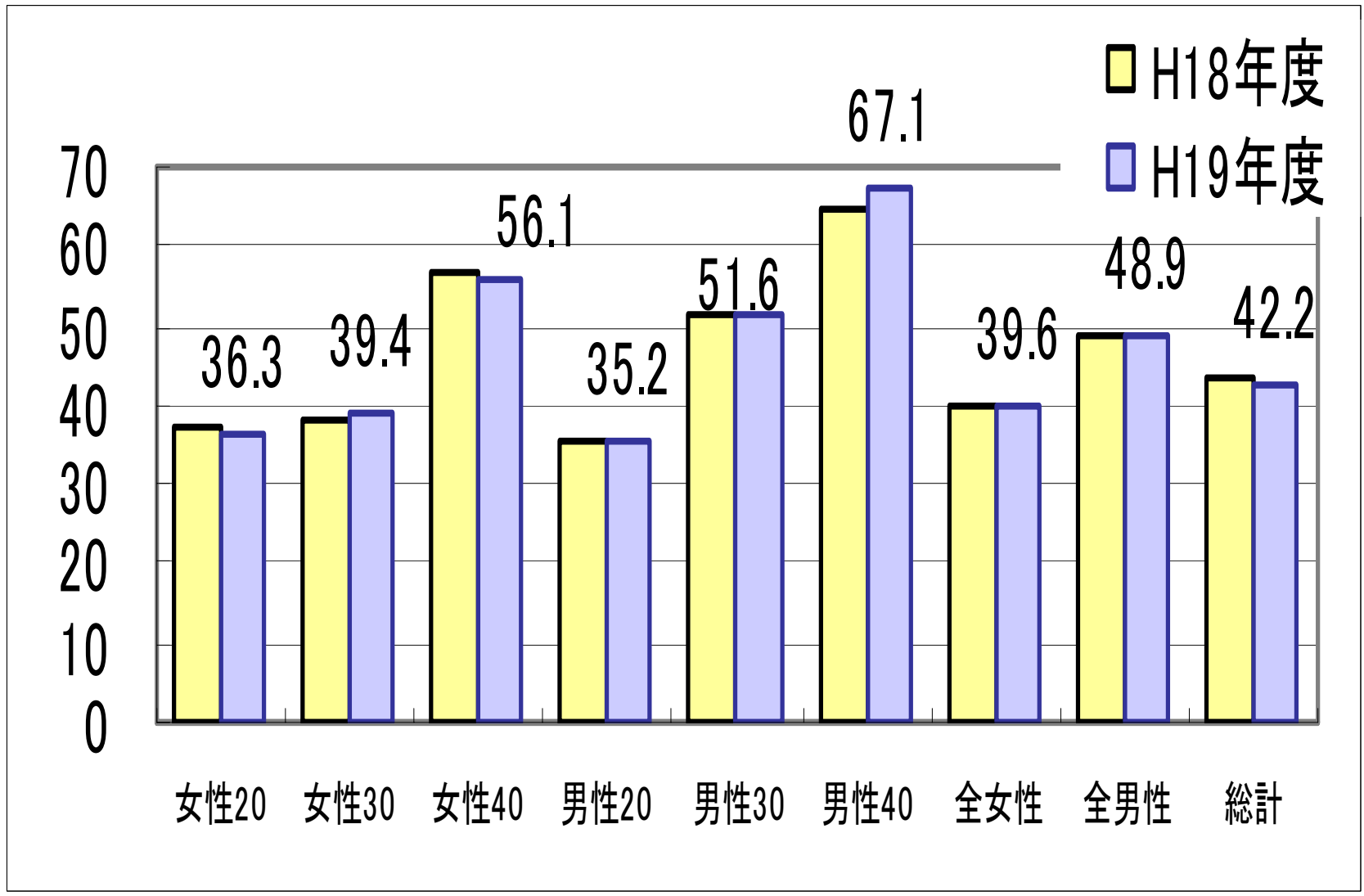
- 広報誌・シナジによる情報提供

食について・腰痛予防など

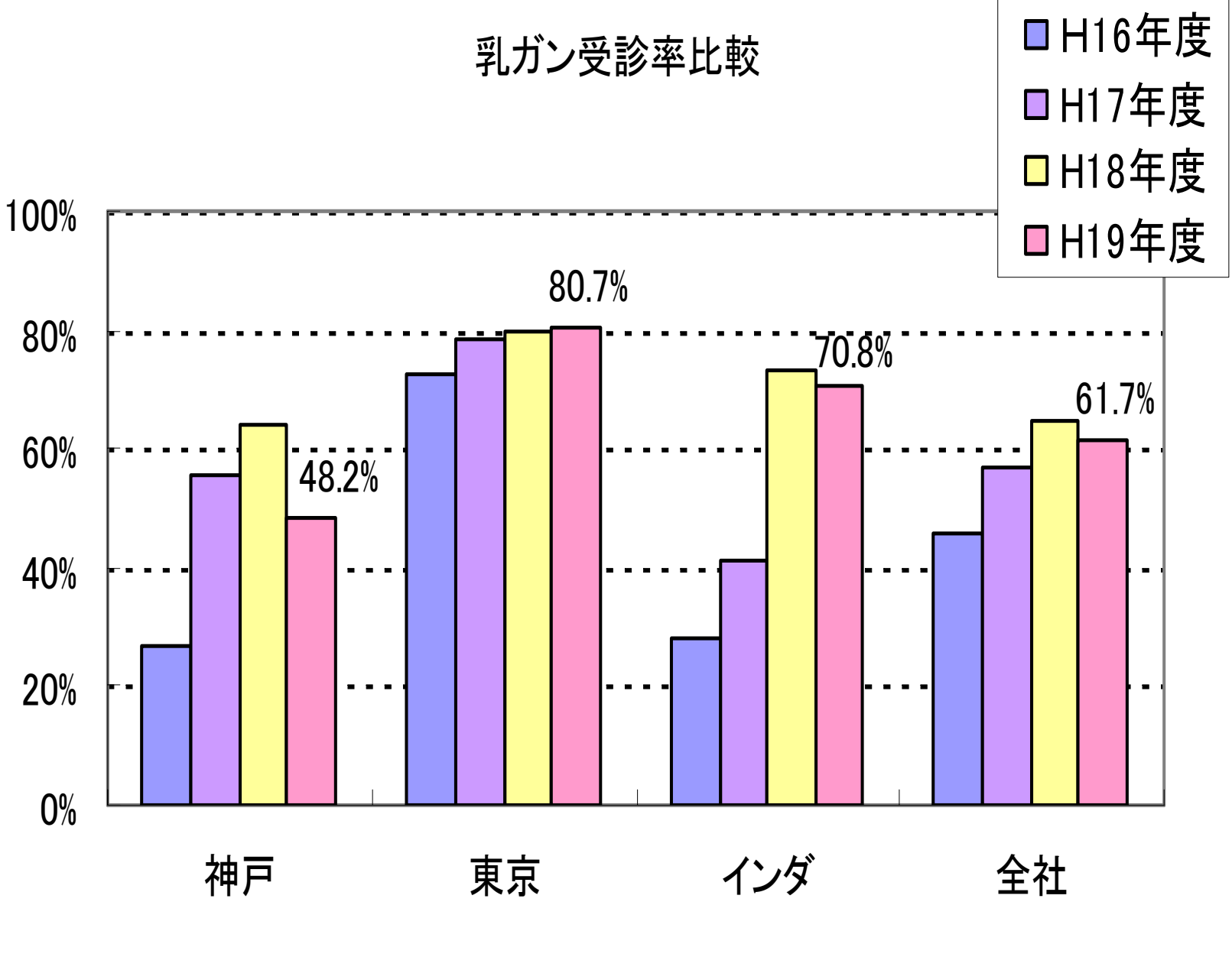
キャンペーンフォロー

- 運動習慣継続の促進(エリア中心)

《有所見率グラフ》

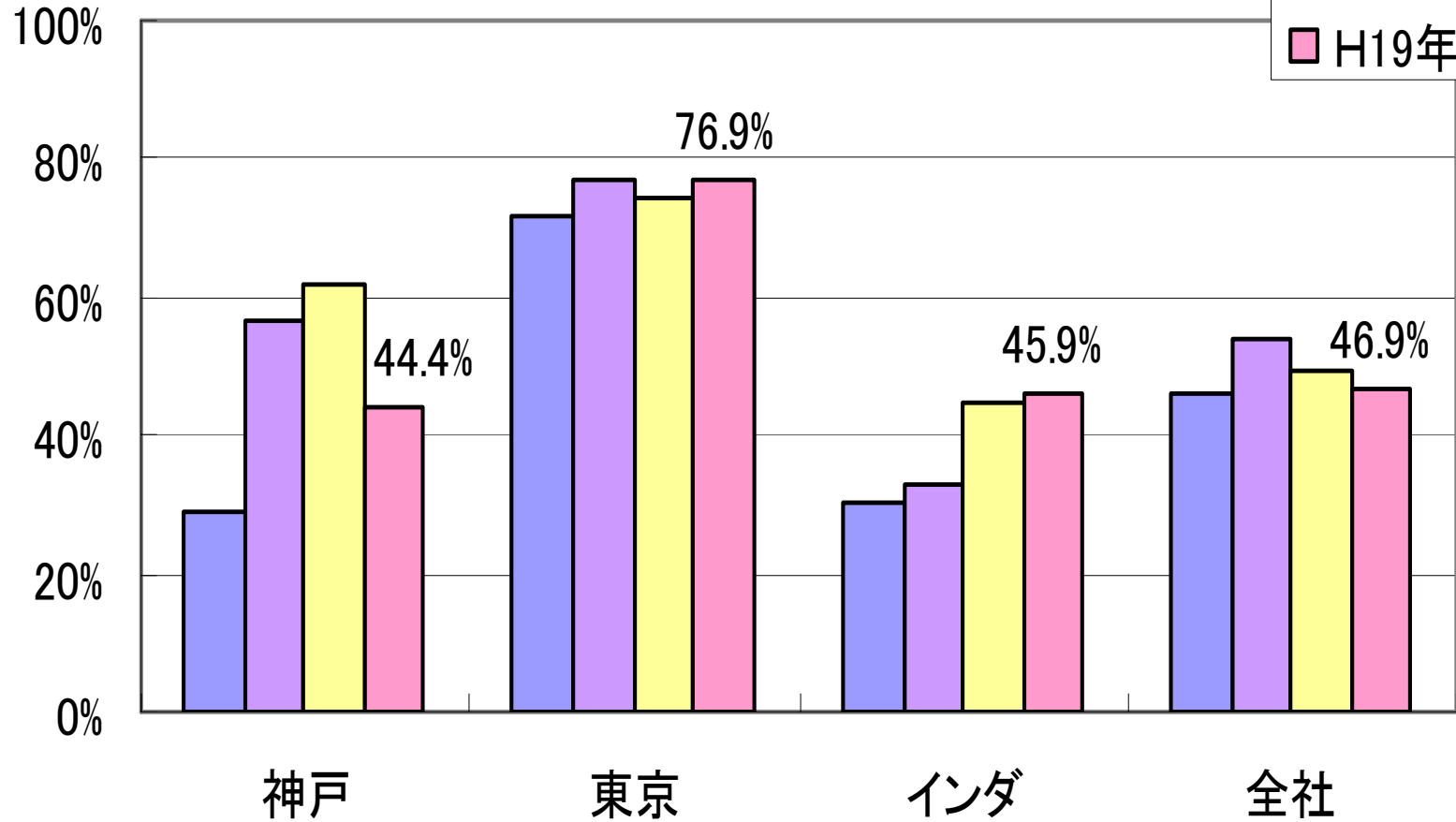


乳ガン受診率比較



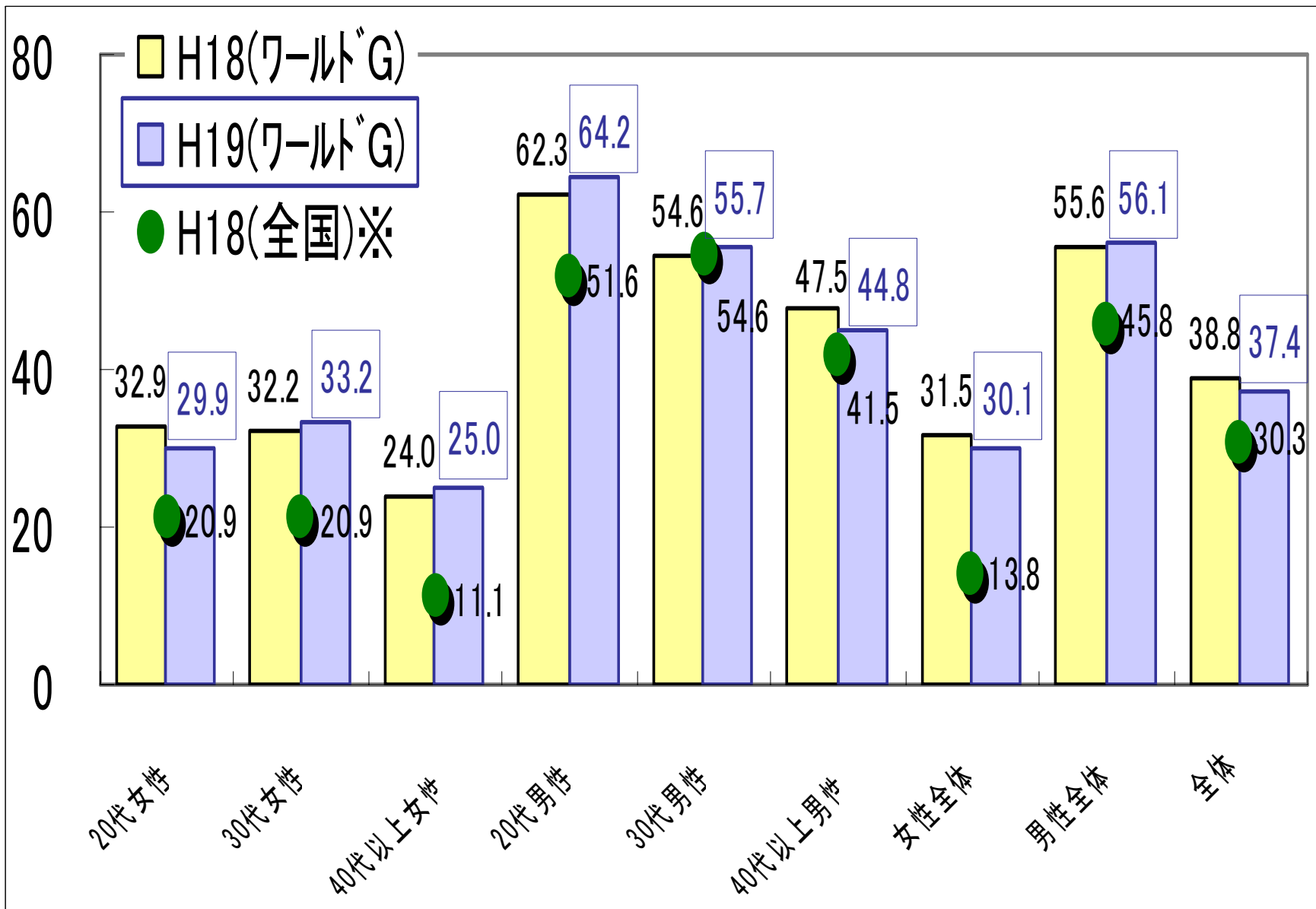
子宮ガン受診率比較

- H16年度
- H17年度
- H18年度
- H19年度



	H16年度	H17年度	H18年度	H19年度
神戸	対象者が各自で検診機関に連絡し、受診日を予約。 →予約しない人も!	保健師が予約調整 ★個別受診勧奨	集団健診会場で予約 受診勧奨	対象者が各自で検診機関に連絡し、受診日を予約。
東京	検診機関指定の受診日が設定されている。変更希望の場合のみ、各自で検診機関に連絡。	同様 受診勧奨	同様 受診勧奨	同様 受診勧奨
インダ	指定病院または かかりつけ医で受診	指定病院または かかりつけ医で受診 (宮崎:マンモバス検診)	乳ガンのみ出張バス検診 受診勧奨	乳ガンのみ出張バス検診 受診勧奨

【終報告】



まとめ

1. 性差・ライフステージ別分析
2. 検診など支援施策の見直し
3. 的を絞った保健事業の実施
4. 啓発、教育のために広報の見直し

大前提

健康の大切さの風土づくり

事業主の協力

地域との連携

職域・地域との取り組み

市	：	住民健診	}	受診率UP
健保	：	配偶者健診		

●「健康・元気・神戸の会」

活動内容：

- ①リーフレット作成と配布
- ②健診事後の相談
- ③セミナーの実施

参加企業：神戸市地域保険課・健保連兵庫連合会・住友ゴム工業健保・神戸製鋼健保
バンドー化学健保・三ツ星ベルト健保・兵庫県予防医学協会・ワールド健保

●ピンクリボン活動

神戸市民の皆様へ

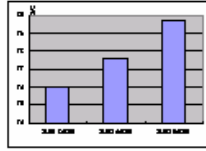
健康
21

思ったったが健康吉日
健診受けよう！

神戸市の三大死因（因と同時）は、生活習慣病で悪性新生物（がん）、心臓病・脳卒中で、死因割合の6割を占めています。生活習慣病は、早期にはほとんど自覚症状が出ないため、症状が出てからの受診では慢性化・重症化し、合併症をおこすこともあります。だからこそ、健診を受診することが大切です。健診は、日頃の生活習慣がどう健康に影響しているのかを数値で教えてくれ、生活改善のヒントにつながります。

生活習慣病を予防するためには、自己の健康管理が基本となりますが、生活習慣病の早期発見と健康状態のチェックとして、毎年健診を受けましょう。

年々増える生活習慣病予備軍



神戸市では市内各地域を巡回して、住民健診を実施し、皆様の健康づくりをお手伝いしています。

平成15年度には、70,000人の方が受診されました。そのうち、健診結果がすべて基準値内の方は14,197人（20.3%）、注釈番号（※注意もしくは要受診）の方は、55,811人（79.7%）でした。平成13年度・平成14年度より、徐々に注釈番号の方が増えています。（図1）

糖尿病にご用心

生活習慣病のなかでも、近年、罹病者の増加が指摘されています。平成14年度の全国の糖尿病発症調査によると、糖尿病が強く疑われる人は約740万人、糖尿病の可能性を否定できない人を合わせると約920万人と推計されています。

神戸市の健診結果でも糖尿病の疑いのある人が、しだいに増えてきています。糖尿病は主として遺伝的要素のある人が、肥満やストレスを引金として発病します。糖尿病は動脈硬化をすすめるほか、糖尿病が悪化すると眼の障害、神経障害、腎臓障害など合併症を起こします。腎臓障害から、人工透析になることもあります。しかし、食事と運動に注意して、糖尿病とうまく付き合えば、悪化を防ぐことができます。何よりも早期発見が大切です。

・思ったったが健康吉日、健診を受けよう！