

## 健康保険組合における取組例

- 委員提供資料(岡良廣委員:資生堂健康保険組合) . . . . 1~14
  - ・「健康経営の実現をめざして」 1
  
- 参考人提供資料(安倍孝治氏:ワールド健康保険組合) . . 15~33
  - ・ H 1 6 健康データ分析から H 1 7 健康づくりについて 15
  - ・ 全国販売職の健康づくり 28
  - ・ H 1 9 がん検診受診率 ほか 34

# 「健康経営」の実現を目指して

2008-6-13

株式会社資生堂 人事部 健康管理グループリーダー  
兼  
資生堂健康保険組合 常務理事

岡 良廣

# 会社概要

- ✓本社所在地 東京都中央区銀座七丁目5番5号
- ✓創業 1872（明治5）年
- ✓資本金 645億円（2007年3月31日現在）
- ✓主な事業内容 化粧品、トイレットリー製品、理・美容製品、美容食品、医薬品の製造・販売
- ✓グループ会社数 子会社100社、関連会社28社
- ✓売上高 連結 6,946億円（2007年3月期）  
単独 2,821億円（2007年3月期）
- ✓グループ従業員数 27,460名（2007年4月1日現在）

# 創業



創業者・福原有信

✓ 医薬分業システムの実践

⇒ 日本初の洋風調剤薬局として開業

✓ 『至哉坤元 万物資生』 (易経)

⇒ 「大地の徳はなんと素晴らしいものであるだろうか。すべてのものは、ここから生まれる」という意。

# 資生堂健康保険組合の概要

✓設立年月日	1940年5月30日
✓被保険者	23,800名 (100%、平均38歳)
男性	4,450名 (19%、平均43歳)
女性	19,350名 (81%、平均37歳)
✓被扶養者	8,460名
✓保険料率	60.000/1,000
特定保険料率	25.490/1,000
✓収入支出予算総額	8,125,460千円
保険給付費	3,523,240千円 (148,035円/人)
納付金	3,071,699千円 (129,063円/人)
保健事業費	900,365千円 (37,830円/人)
✓直営保養所	箱根、山中湖
✓職員数	8名

(平成20年度予算ベース)

# 企業理念



## 企業使命・事業領域

私たちは、多くの人々との出会いを通じて、  
新しく深みのある価値を発見し、  
美しい生活文化を創造します

## 行動規範

- 1.お客さまの喜びをめざそう
  - 2.形式にとらわれず結果を求めよう
  - 3.本音で語りあおう
  - 4.広く深く考え、大胆に挑戦しよう
  - 5.感謝の心で行動しよう
- 1989年制定

## お客さまとともに

取引先とともに

株主とともに

社員とともに

社会とともに

1997年制定

## 第4章 社員とともに

3.私たちは、健康的で安全な職場環境づくりに  
努めます。

3・1 ともに働く人たちとの対話に努めて

3・2 自己管理に努めて

3・3 健康的に

1997年制定

# 経営ビジョン

- ✓100%お客さま志向の会社に生まれ変わる
- ✓大切な経営資源であるブランドを磨き直す
- ✓“魅力ある人”で組織を埋め尽くす

# “魅力ある人”づくり

資生堂「共育」宣言 (2006年10月)

人材育成

労務環境整備

健康管理

「健康づくり」は「人づくり」の基礎



# わが社（組合）の健康管理を取り巻く状況

- ✓ 特定健診・特定保健指導の義務化
- ✓ 安全（健康）配慮義務の履行
- ✓ 高齢化の進展に伴う医療費の増加
- ✓ メンタルヘルス不調者の増加
- ✓ 衛生管理体制整備の必要性

# 健康経営

企業が従業員への健康配慮を行うことによって、経営面においても大きな成果が期待できるとの基盤に立ち、健康管理を経営的視点で捉えて、戦略的に従業員の健康づくりを実践する経営手法

(NPO 健康経営研究会)

# 一次予防へのシフト

区分	一次予防	二次予防	三次予防
疾病	疾病前	疾病前期	疾病後期
対策	①健康増進 健康教育、栄養指導 ②特殊予防 予防接種、事故防止	①早期発見 スクリーニング ②早期治療 効果的な治療	①機能障害防止 後遺症予防、再発予防 ②機能回復訓練 作業療法、職業訓練
目的	罹患率の低下	死亡率の低下	生活の質の向上

# 健康管理基本方針

1. 従業員は「自分の健康は自分で守る」意識をもって生活習慣の改善などの自らの健康づくりに主体的に取り組み、会社は健康施策をとおしてそれを支援する。
2. 会社は、安全かつ快適な職場環境の整備をとおして、一人ひとりが十分に能力を発揮し、充実した職場生活を送れるよう支援する。
3. 健康情報等の個人情報<sup>※</sup>の適正な利用と管理の徹底を図るとともに、法令順守を基本とした健康管理を推進する。

(2007年5月制定)

# 社内への告知

心とからだの「健康」をめざして

あなたと始める新・健康管理



SHISEIDO

はじめに

代表取締役社長

赤田新造



皆さんは、日常生活の中で健康にどんな配慮をされていますか。十分な睡眠がとれていますか、ストレスが溜まっていませんか、バランスのとれた食事をされていますか。

資生堂は、「魅力ある人で組織を埋め尽くす」というビジョンの実現に向け、昨年、資生堂「共育」宣言を発し、これに基づき、会社をあげて人づくりに取り組んでいます。社会で人がイキイキと輝いて活動するためには、心身ともに健康であることが土台となります。皆さんの健康づくりは人づくりの基礎なのです。

# 健康施策の4大テーマ

- ✓生活習慣病対策
- ✓喫煙対策
- ✓メンタルヘルス対策
- ✓女性のための健康管理

会社と健康保険組合の共同推進体制

# 生活習慣病対策

- ✓ 特定健診・特定保健指導の実施
- ✓ ウォーキングマイレージへの参画
- ✓ 生活習慣病啓発セミナーの開催

# 特定健診・特定保健指導

定期健康診断（WCC、ホームネット、提携健診機関）

特定健診データの受領（健保）

階層化（健診データ一元管理システム）

過去の健診データを分析した結果、35歳以上を保健指導対象

特定保健指導

※2006年度健診結果から  
推計⇒約1,700名

本社・工場・研究所⇒医師、保健師、看護師

その他の事業所  
※産業保健スタッフ不在  
任継者・被扶養者

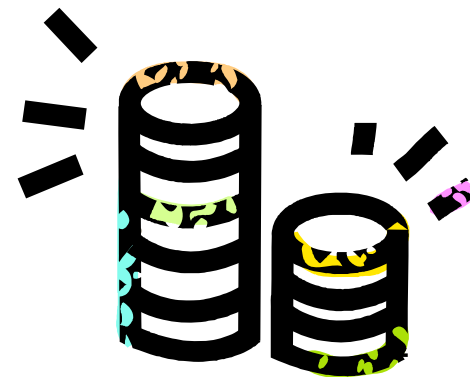
専門業者に委託  
・保健支援センター  
・全国訪問健康指導協会



# ウォーキング・マイレージ



毎日の歩数に応じて、  
マイレージポイントを  
付与



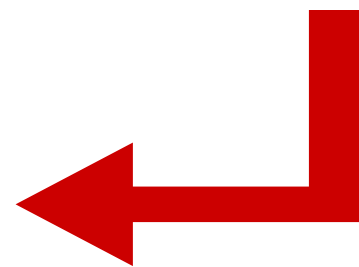
1年間蓄積

## ※指定団体

- 国連女性開発基金
- 全国女性シェルターネット
- 世界自然保護基金
- 全国色素性乾皮症連絡会
- 資生堂社会福祉事業財団

指定団体への寄付  
(社会貢献)

健康関連グッズ  
(個人に還元)



推進事務局：(株)HMI

# 喫煙対策

## ✓禁煙支援プログラムの実施

- ・禁煙講習会の開催
- ・卒煙ネット

## ✓禁煙デーの実施

## ✓禁煙啓発パンフレットの配布

(花王、カネボウ、資生堂の3健保共同事業)

# 資生堂禁煙デー

- ✓導入時期 2007年度
- ✓実施日 世界禁煙デーにあわせ5月31日  
※2008年度は5月30日
- ✓実施内容 就業時間中禁煙
- ✓対象事業所 国内外の全事業所
- ✓対象者 内勤者だけではなく店頭要員等の  
外勤者も対象  
※来訪者、協力会社へも協力要請
- ✓禁煙支援 希望者に禁煙補助剤を無償提供

# メンタルヘルス対策

- ✓相談窓口の設置（会社、健康保険組合）
- ✓メンタルヘルス対応体制の整備
- ✓復職支援プログラムの実施
- ✓メンタルヘルスケア研修会（ライン、セルフ）の開催
- ✓メンタルヘルス自己診断テストの実施
- ✓メンタルヘルスケア啓発パンフレットの配布

# メンタルヘルス相談窓口

項目	A 資生堂相談ルーム	B メンタルヘルス相談窓口	C 社外提携相談室
所 轄	総務部 法務室	人事部 健康管理グループ	ウェルリンク・法研に委託
目 的	安心して働くために 【法律・就業規則・S-CODE 遵守】	いきいきと働くために 【健康増進支援、キャリア支援】	本人も家族も健やかに 【職場外、仕事外のテーマ】
カウンセラー の立場	社外カウンセラー	社内カウンセラー (産業保健スタッフ)	社外カウンセラー
相談場所・時間	社内／就業時間中、外問わず	社内／就業時間中	社外／原則として就業時間外
カウンセリング	①上訴者の心理的サポート ②権利擁護と 支援的カウンセリング	①アセスメント(状態の見立て) ②問題解決と 自己成長を促すカウンセリング	①長期的・治療的カウンセリング ②その他、多様なスタイルあり
クライアント への働きかけ	受動的 (次回面談の誘導はできない)	能動的 (次回面談等を指示できる)	受動的(必要に応じて次回面談 誘導はするが本人しだい)
開示後の対応	訴え(告訴・告発)として聞く	安全健康配慮義務の遂行	会社への開示なしで完全守秘
医療連携	本人の意思しだい強制力なし	産業保健の観点から強制力あり	本人の意思しだい強制力なし

# メンタルヘルス自己診断テスト

資生堂健康保険組合の  
被保険者全員を対象と  
して2007年度から実施

01 034838 1

メンタルヘルス自己診断テスト

心とからだの健康チェック

Self

健康アドバイスシート

ご住所

お名前

勤務先  
(会社名・役名など)

部署名

01 084838 4

### 1 あなたの日常生活について...

最近、3か月間の生活をふり返りながらお答えください

1 仕事の内容が楽しくない	17 定期的に気分がリフレッシュする
2 できるだけ早く帰りたい	18 疲れたときは、ゆっくり休む
3 日常生活でよくふらふらしている	19 何となくときどきイライラする
4 家族以上に、深く付き合いが難しい	20 人からせがまがたがた言われる
5 嫌いなものを無理に食べている	21 あがりぎみである
6 嫌いなものを無理に食べている	22 毎日つらさを感じない
7 寒いので、冬が嫌いになる	23 自身の時間が浮遊感がある
8 よく飽きる	24 次は何をすべきか悩む
9 家族や友人と楽しく食事をする	25 現状に実感がとれない
10 夕食を早く食べる	26 1週間の中で、やるべきがない
11 野菜の消費をよく増やす	27 季節の変化を感じる機会がない
12 水分のとりすぎに注意する	28 けがの多い仕事をしている
13 食べ過ぎないように注意する	29 理髪も化粧も面倒になる
14 自分と合った睡眠時間をとっている	30 石ノ水も増やさない
15 心拍が速くなる時がある	31 将来について不安を感じる
16 仕事と休みのバランスが大抵保っている	32 調子がいい時がある

次へ

● 1週間以上の頻度 (よく行くか程度) を必ずお選びいただけますか？

ほとんどない 月1~2回 週1~2回 週3~5回 ほぼ毎日

● 1日の睡眠時間はどのくらいですか？

短時間未満 5~6時間 7~8時間 8時間以上

● ビールや中辛日本酒(日本酒で約2割)以上のアルコールを飲む日がありますか？

ほとんどありません 月に1~2回 週に1~2回 週に3~5回 ほぼ毎日

● 1日に塩辛などの辛いものを食べますか？

ほとんどない 100未満 10~100未満 300~400未満 400以上

● 血圧はどのくらいですか？

低血圧 ほぼ正常 高血圧傾向 高血圧 わからない

01 084838 5

### 2 職場や仕事について...

最近、3か月間の生活をふり返りながらお答えください

1 仕事に意欲・やりがいを感じる	11 同僚(他)との協力を期待している
2 意欲を持って仕事ができる	12 自分からでなくても積極的に仕事をする
3 意欲・意気 意気や意気揚々に仕事をする	13 自分から積極的に仕事をする
4 積極的に仕事に関わっている	14 自分から積極的に仕事をする
5 積極的に仕事に関わっている	15 自分から積極的に仕事をする
6 自分なりの仕事の方法がある	16 自分から積極的に仕事をする
7 いまの仕事を楽しんでいる	17 自分から積極的に仕事をする
8 仕事を十分にこなしている	18 自分から積極的に仕事をする
9 自分なりの仕事の方法がある	19 自分から積極的に仕事をする
10 仕事に意欲・やりがいを感じる	20 自分から積極的に仕事をする
11 同僚(他)との協力を期待している	21 自分から積極的に仕事をする
12 自分からでなくても積極的に仕事をする	22 自分から積極的に仕事をする
13 自分から積極的に仕事をする	23 自分から積極的に仕事をする
14 自分から積極的に仕事をする	24 自分から積極的に仕事をする
15 自分から積極的に仕事をする	25 自分から積極的に仕事をする

次へ

01 084838 5

健康アドバイスシート

健康 成太郎 様

この度は、「心とからだの健康チェックSelf(セルフ)」をご利用いただき誠にありがとうございます。先日までお送りいただきました結果に基づき「健康アドバイスシート」をご報告申し上げます。Selfでは、あなたの健康を職場での状況と自身の状態、ライフスタイルなどから総合的に評価しています。この分析結果をよくお読みになって、あなたの健康状態に是非ともお役立てください。ご質問・ご相談などは「心とからだの健康相談」(無料)にて、受け付けております。どうぞお気軽にご利用ください。

● 健康への気づきとセルフコントロール ●

心とからだの健康チェック Selfについて

健康とは仕事で頑張っていないだけで、身体も心も健康で、社会的に活躍できることと両方です。健康チェックは、心とからだの健康を総合的にチェックします。そして、このチェック結果をもとに、自分に合った健康改善策を提案します。健康を改善していくのは、自分自身の責任です。この健康アドバイスシートをご参考に毎日の生活を振り返ってください。

次ページからのコメントをご参考に、あなたの健康生活を是非ともSelfにお役立てください。

0120-556-387

受付時間：平日 9:00~18:00 (土日祝日を除く)

メール：support@shiseido.com

(ウェルリンク社)

# 女性のための健康管理

- ✓女性の健康づくりセミナーの開催  
(貧血、更年期、婦人科系疾病等)
- ✓男性を対象とした性差理解促進策

## その他の健康施策

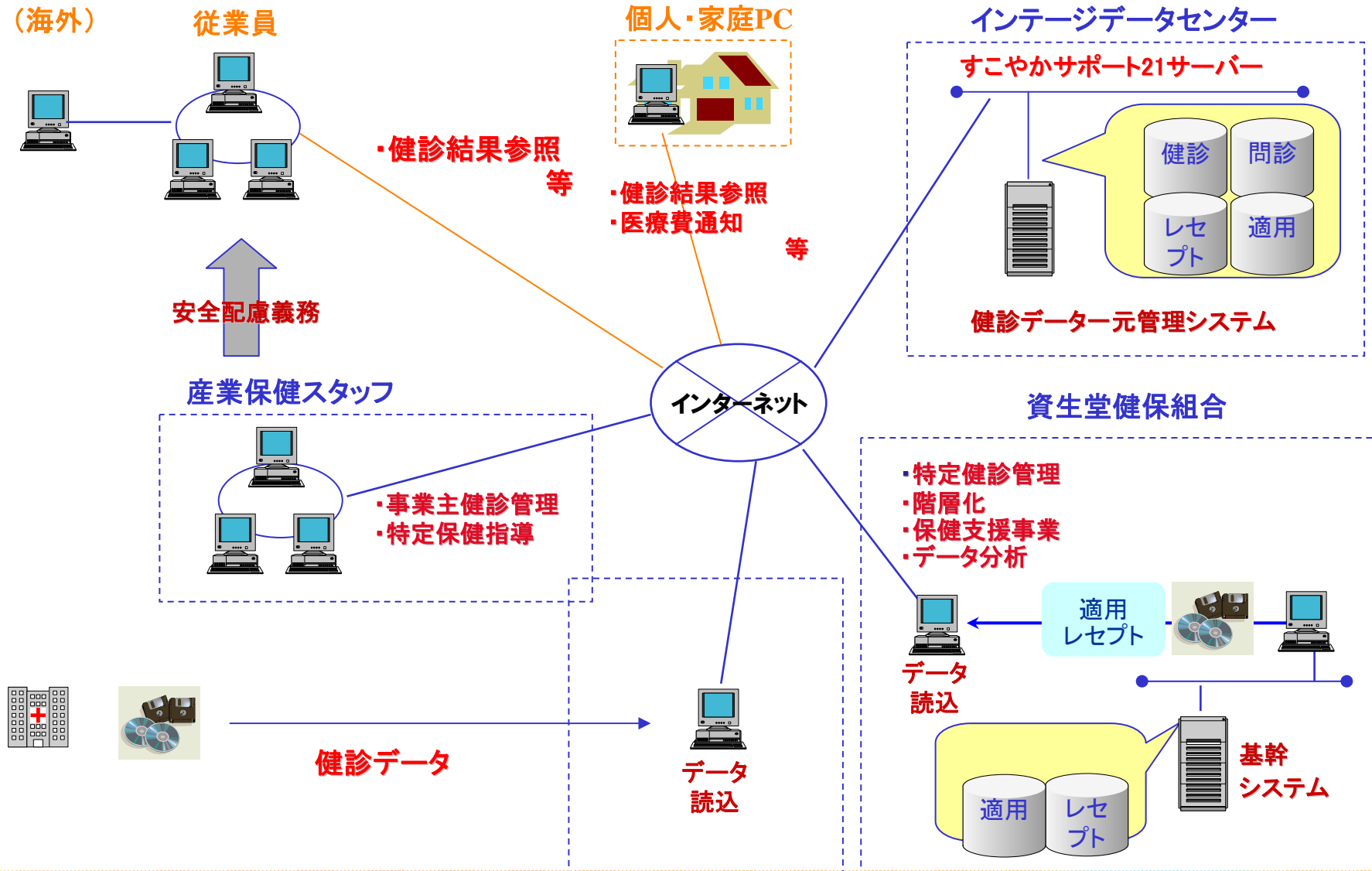
- ✓ 過重労働者に対する産業医面談の実施
- ✓ 休職制度（最長4年）
- ✓ インフルエンザ予防接種の費用補助
- ✓ チャイルドケアサポートセンターの設置



# 基盤整備


- ✓ 健診データ一元管理システムの導入  
⇒ 「すこやかサポート21」(インテージ社)
- ✓ 事業所内診療所における診療行為廃止  
⇒ 産業衛生活動に特化
- ✓ 産業保健スタッフの拡充  
⇒ 未配置事業所のサポート体制確立
- ✓ 衛生協議会の設置  
⇒ グループ内各社衛生委員会の方向性統一

# 健診データ一元管理システム



# 今後の主な課題

- ✓ コスト管理と効果測定  
(健康会計の導入を検討)
- ✓ エビデンスに基づく効果的・効率的な  
健康事業の推進  
(レセプト等の分析手法の確立)
- ✓ 保険証のカード化
- ✓ レセプト電子化対応

一瞬も 一生も 美しく 

# H16健康データ分析からH17健康づくりについて

性差・ライフステージ別健康づくりに取り組む

ワールド健康保険組合

2008. 6. 13



当資料の無断複製・転載は、著作権侵害となりますのでご注意ください。

Never reproduce or reprint without written permission.

# I. これまでの流れ

「健康の大切さの風土づくり」を広める

第1～11回

健康管理事業推進委員会の開催（年2回）

そして

事業所の健康管理委員に働きかけ、

各事業所オリジナルの健康づくり事業を実施

委員が中心となり積極的に事業を推進する

そこで

数度に渡る  
分析方法の検討

健康データを分析し、ターゲットを絞る！



当資料の無断複製・転載は、著作権侵害となりますのでご注意ください。

Never reproduce or reprint without written permission.

# 項目別事業所ランキング表

	喫煙	飲酒	高血圧	肥満	脂質	肝機能	貧血	やせ
本社系	2位	2位	2位	2位	1位	1位	8位	10位
販売系	3位	8位	10位	10位	8位	8位	5位	1位
工場A	9位	3位	6位	7位	3位	7位	2位	7位
工場B	4位	5位	3位	5位	4位	4位	3位	6位
工場C	6位	6位	6位	3位	6位	5位	1位	5位
工場C	10位	8位	1位	4位	5位	3位	6位	4位
飲食系	1位	1位	5位	1位	2位	2位	9位	9位
企画会社A	5位	9位	9位	9位	9位	9位	10位	3位
販売会社B	8位	10位	8位	8位	10位	10位	4位	2位
支援系	7位	7位	4位	6位	7位	6位	7位	8位



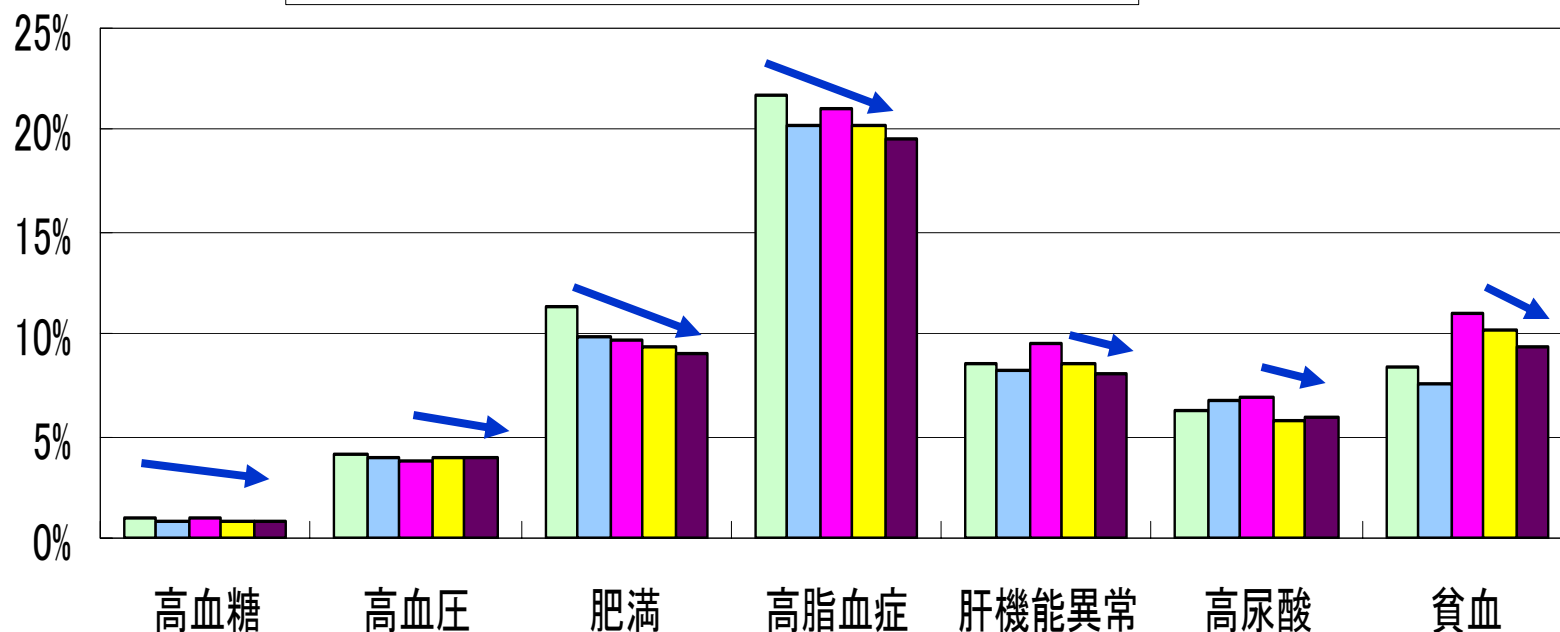
当資料の無断複製・転載は、著作権侵害となりますのでご注意ください。

Never reproduce or reprint without written permission.

# 有所見率は5カ年で見ると減少傾向

項目別 有所見率推移(全事業所)

□ 12年度 □ 13年度 □ 14年度 □ 15年度 □ 16年度

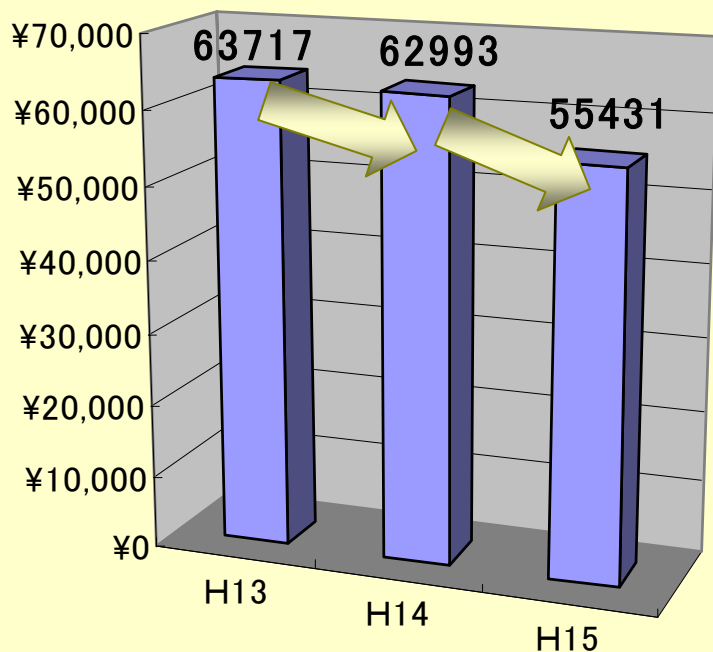


当資料の無断複製・転載は、著作権侵害となりますのでご注意ください。

Never reproduce or reprint without written permission.



# ⑤ 1人あたりの医療費は年々減少傾向



＜ワールド健保の取り組み＞

◎事業所との健康づくりの充実

◎保険者（健保）機能の強化

- ・医療情報活用の推進
- ・柔道療養費の適正化
- ・扶養審査の公平性

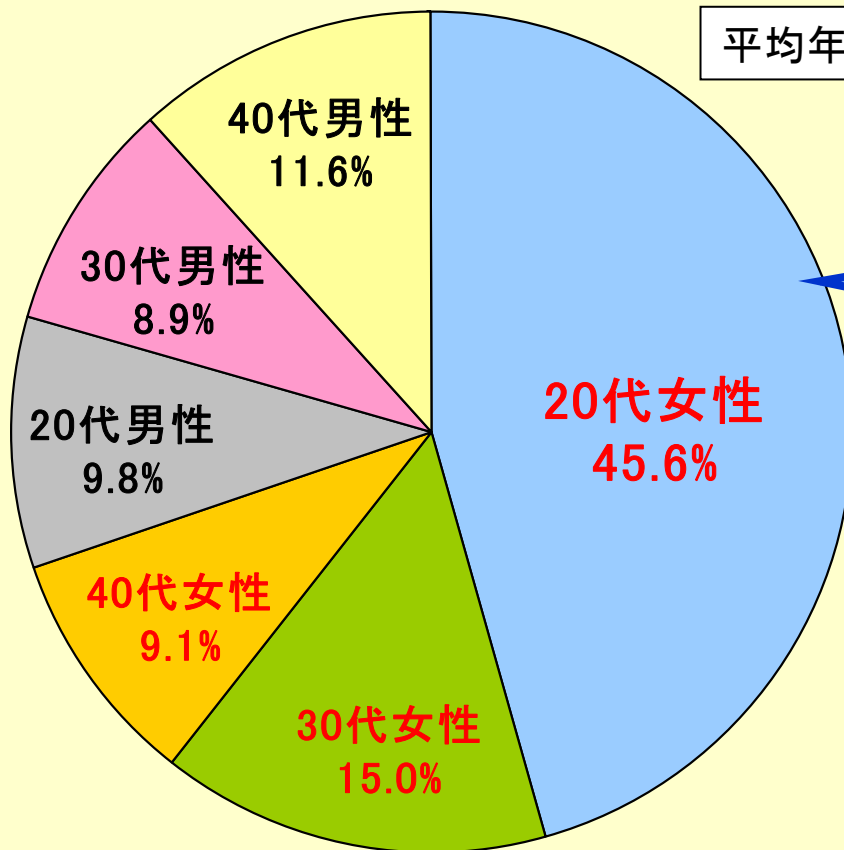


当資料の無断複製・転載は、著作権侵害となりますのでご注意ください。

Never reproduce or reprint without written permission.

# 人員構成に注目

平均年齢 31.2歳 女性 29.3歳 男性 35.6歳



20代女性が約半数

2番目 30代女性

3番目 40代男性

女性が7割！



当資料の無断複製・転載は、著作権侵害となりますのでご注意ください。

Never reproduce or reprint without written permission.

# 1. 性・ライフステージ別の傾向から、 より効果的な健康づくり事業を！

ライフステージ  
WGの3つのステージ  
「20代」・「30代」・「40代」

性差  
女性と男性、  
性別による様々な違い



当資料の無断複製・転載は、著作権侵害となりますのでご注意ください。

Never reproduce or reprint without written permission.

## 2. H16健康データ分析

### 5つのデータを集計・分析

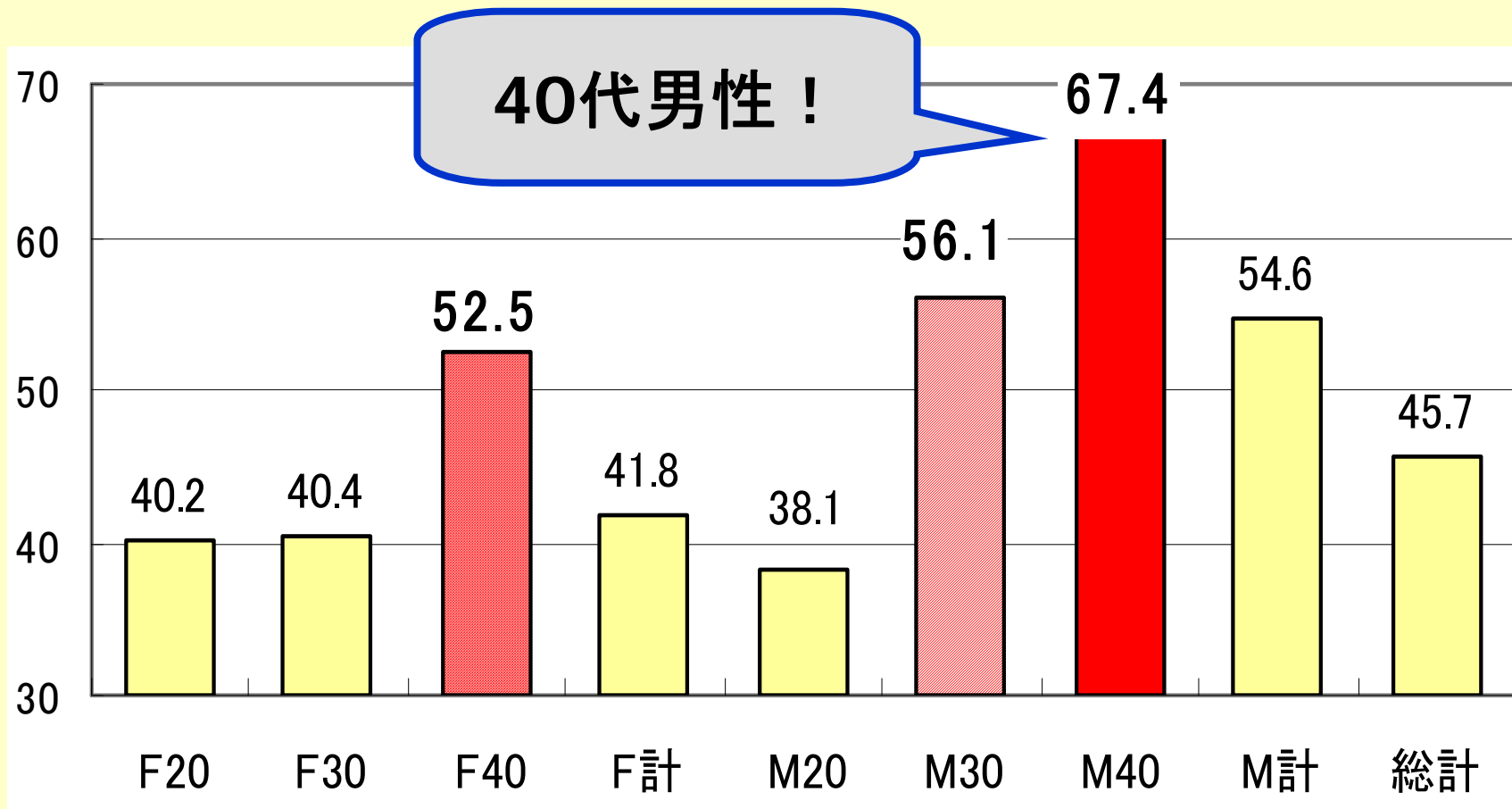
- ① 定期健康診断
- ② ライフスタイル問診 New
- ③ ガン検診
- ④ 体力測定 New
- ⑤ 医療費 New



当資料の無断複製・転載は、著作権侵害となりますのでご注意ください。

Never reproduce or reprint without written permission.

# ①定期健康診断 有所見状況【総合判定】(%)



%

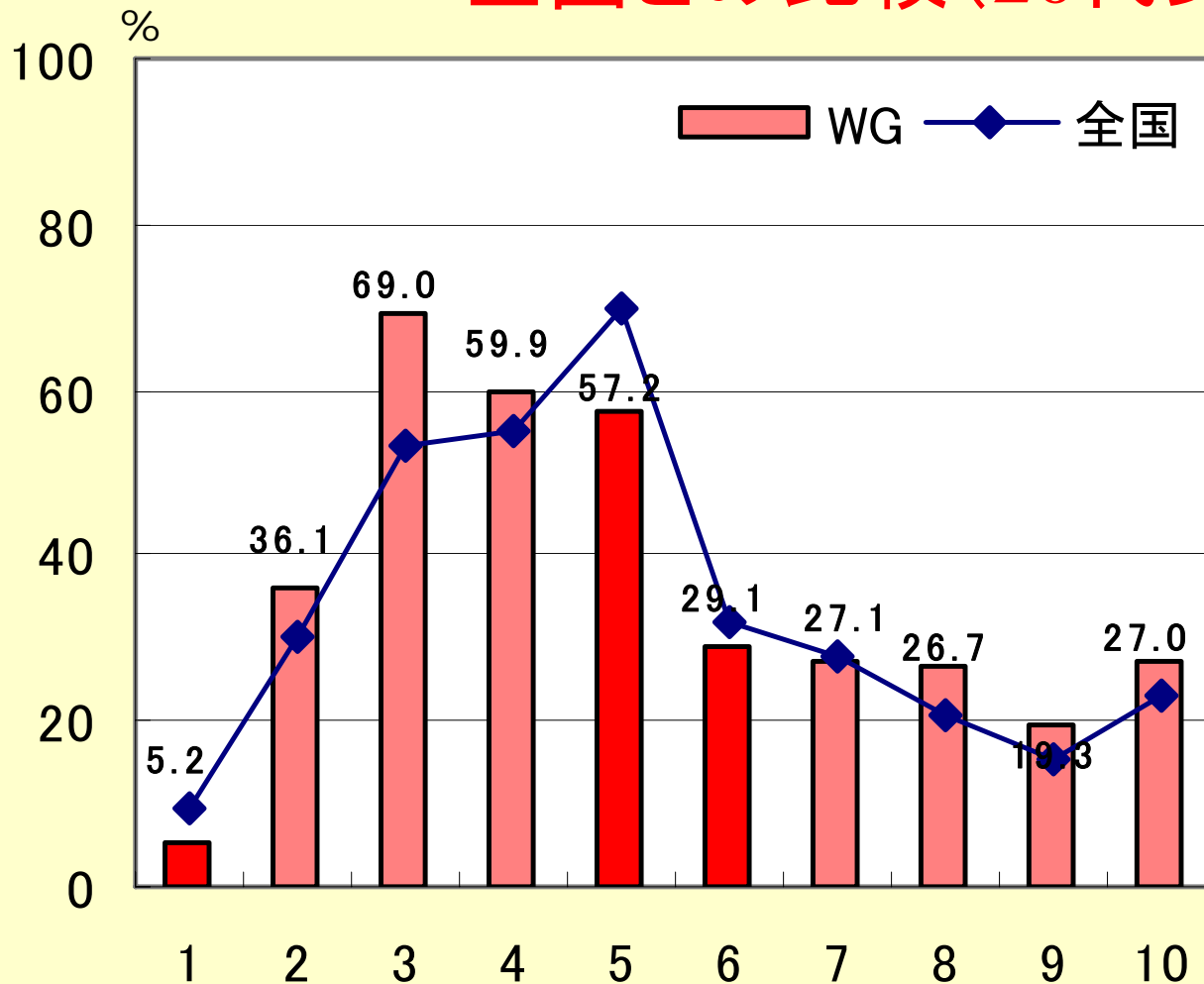


当資料の無断複製・転載は、著作権侵害となりますのでご注意ください。

Never reproduce or reprint without written permission.

# ②ライフスタイル問診

## 全国との比較(20代女性)



### 《 基本的ライフスタイルについて 》

1. 運動を週に2回以上する
2. 睡眠を7・8時間とる
3. ストレスを適度に感じる
4. 労働時間は9時間以下である
5. 朝食をほぼ毎日とる
6. 栄養のバランスを考えている
7. 緑黄色野菜をよく食べる
8. 塩辛いものをよく食べる
9. 6ヶ月前と比較して体の調子が悪くなった
10. 毎日の生活に満足している

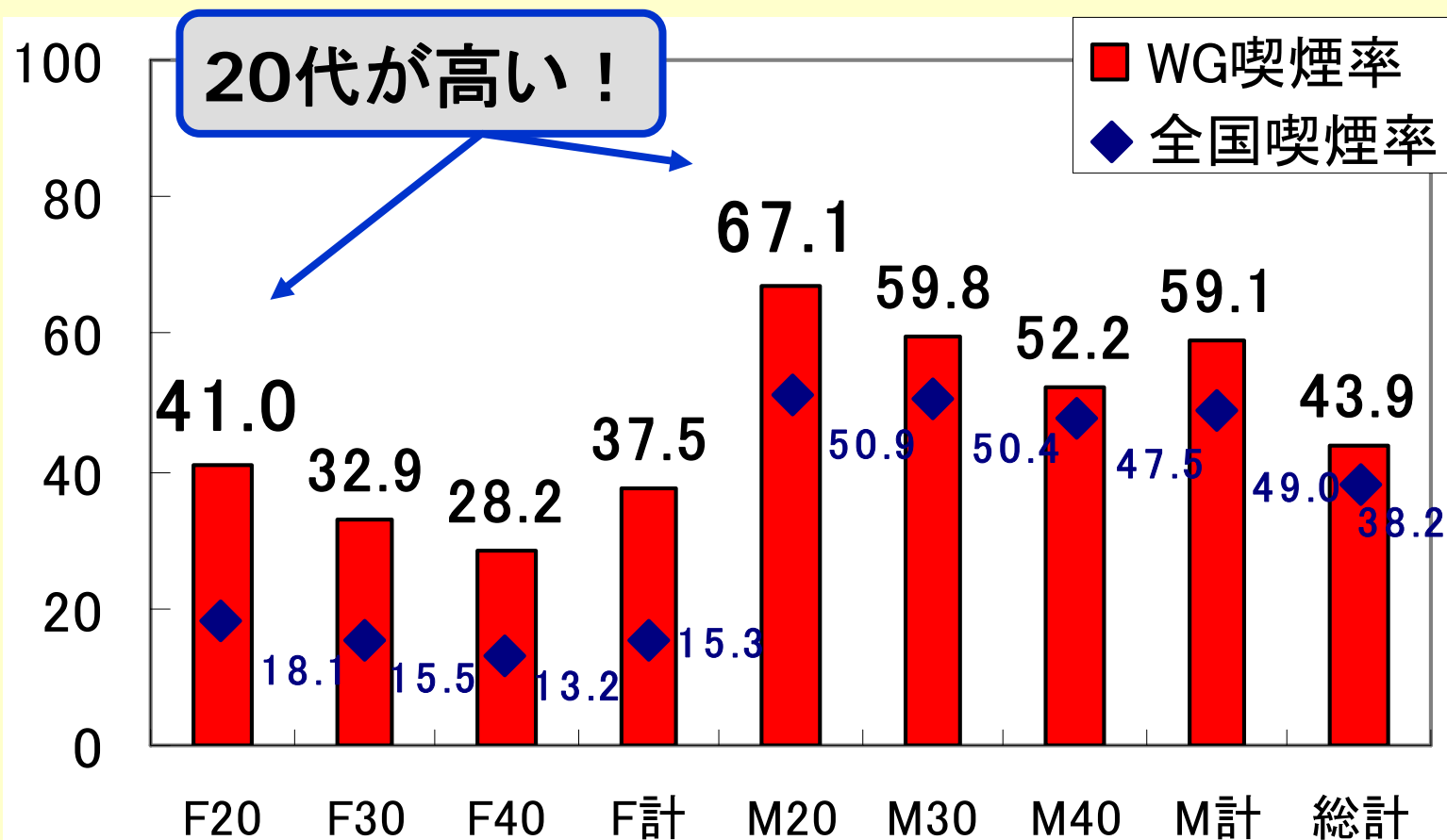


当資料の無断複製・転載は、著作権侵害となりますのでご注意ください。

Never reproduce or reprint without written permission.

# 喫煙率の問題

## ワールドグループと全国のデータ比較



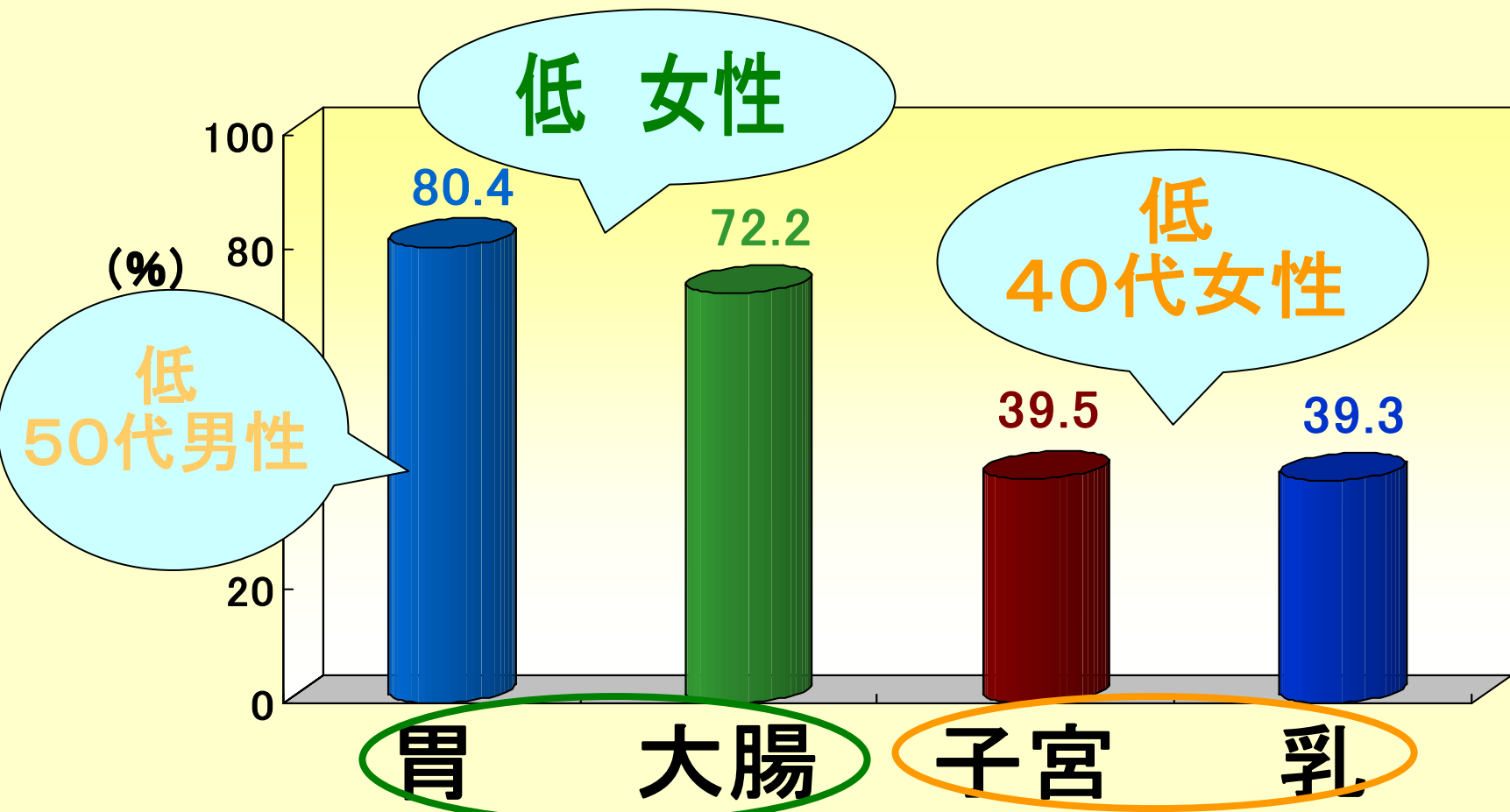
%



当資料の無断複製・転載は、著作権侵害となりますのでご注意ください。

Never reproduce or reprint without written permission.

# ③ガン検診 受診率比較



定健と一緒に受診

健診機関または地域で受診



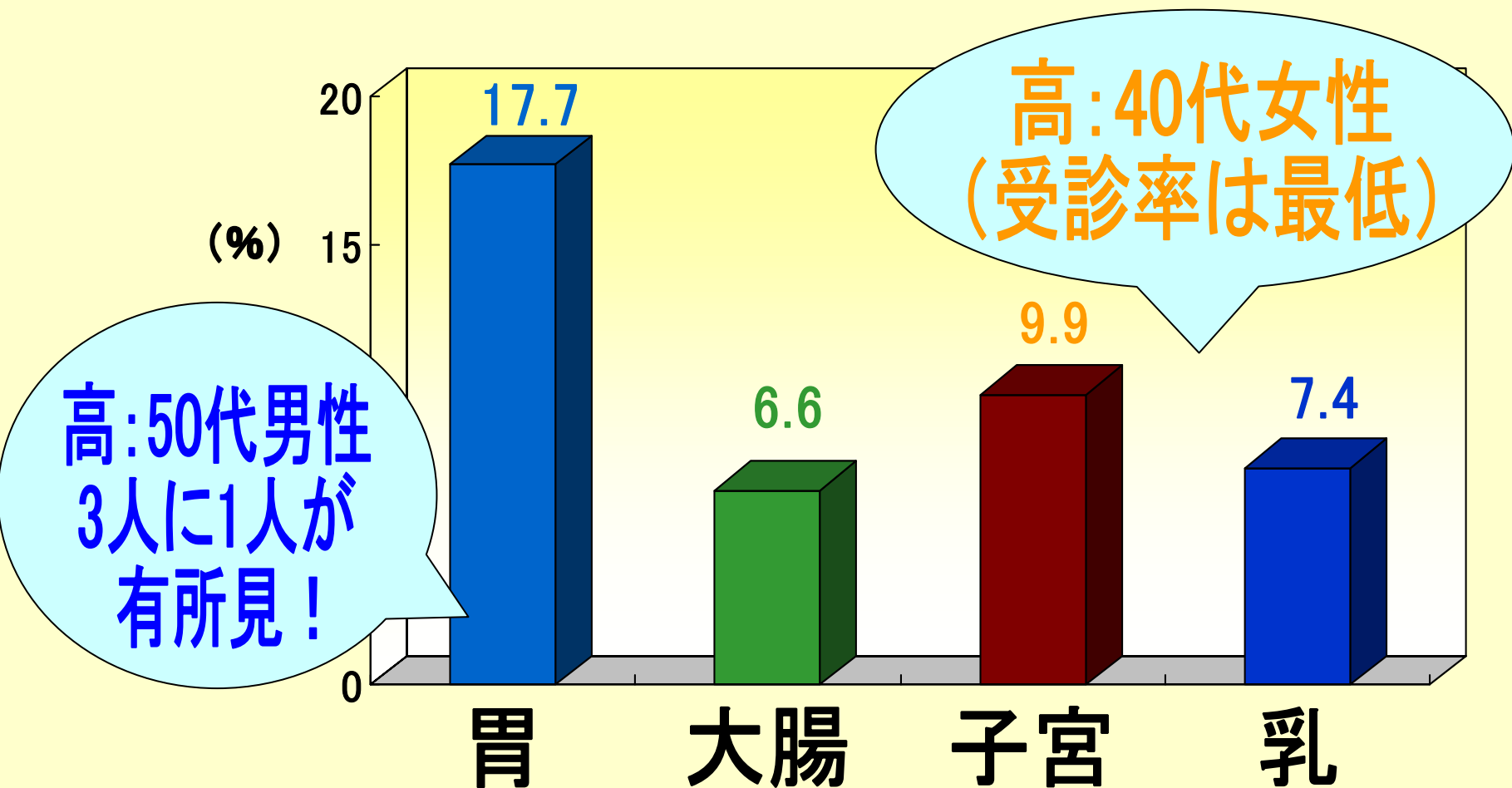
当資料の無断複製・転載は、著作権侵害となりますのでご注意ください。

Never reproduce or reprint without written permission.



# ガン検診 有所見率比較

※ガン以外の所見含む

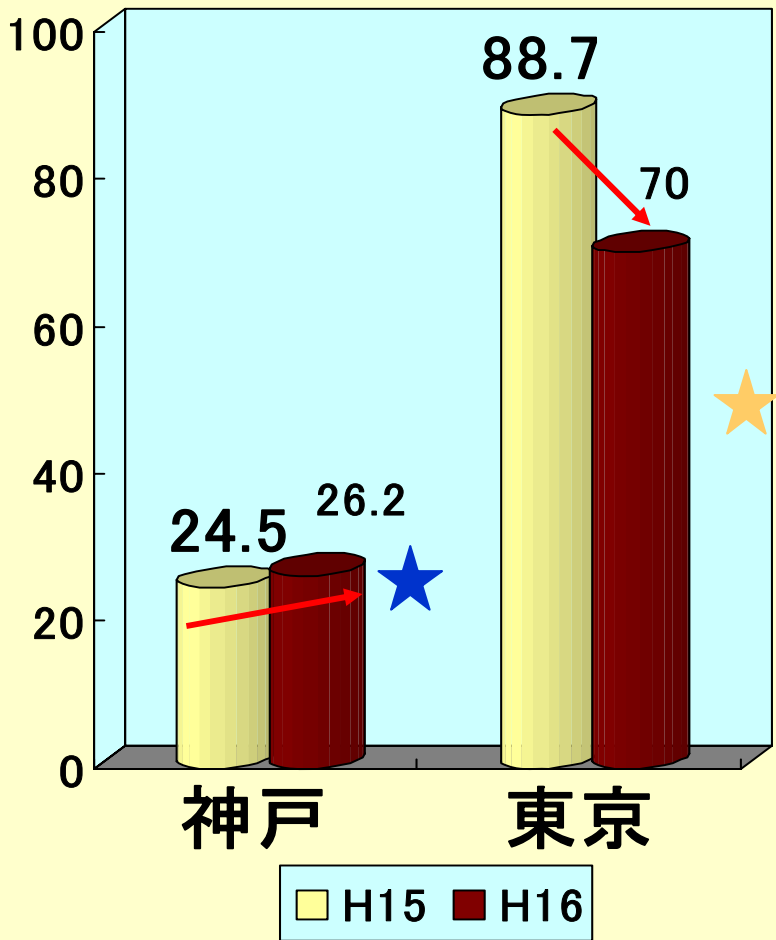


当資料の無断複製・転載は、著作権侵害となりますのでご注意ください。

Never reproduce or reprint without written permission.

# 参考 子宮ガン検診受診率 ワールド 神戸・東京比較

《参考》



《受診環境での比較》

	神戸	東京
H15	定健と別日 有休を使って 受診	定健と同日 就業時間内に 受診
H16	定健と別日 有休を使って 受診	★定健と別日 就業時間内に 受診

★ 保健師が未受診者に個別勧奨

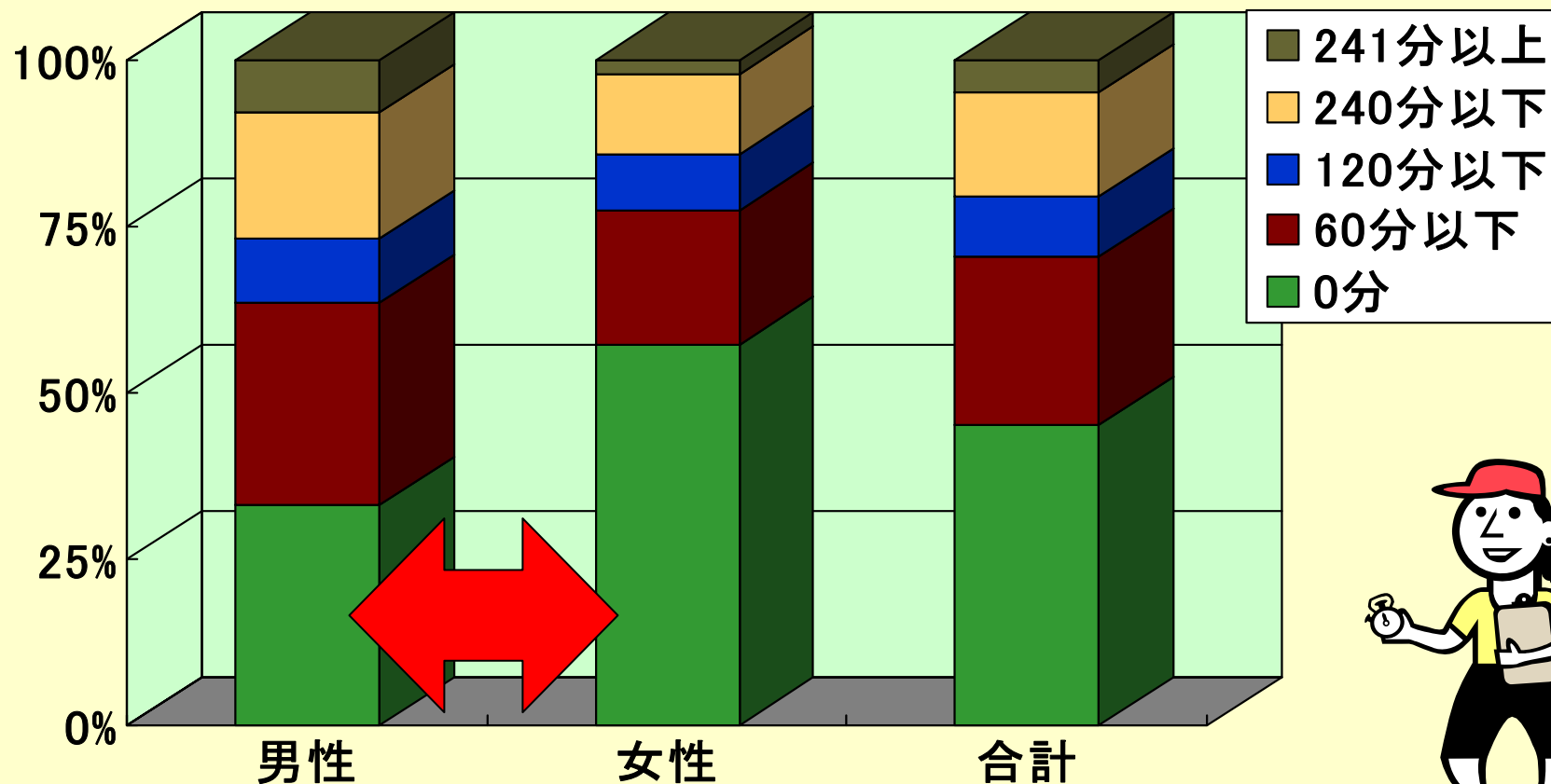


当資料の無断複製・転載は、著作権侵害となりますのでご注意ください。

Never reproduce or reprint without written permission.

# ④体力測定

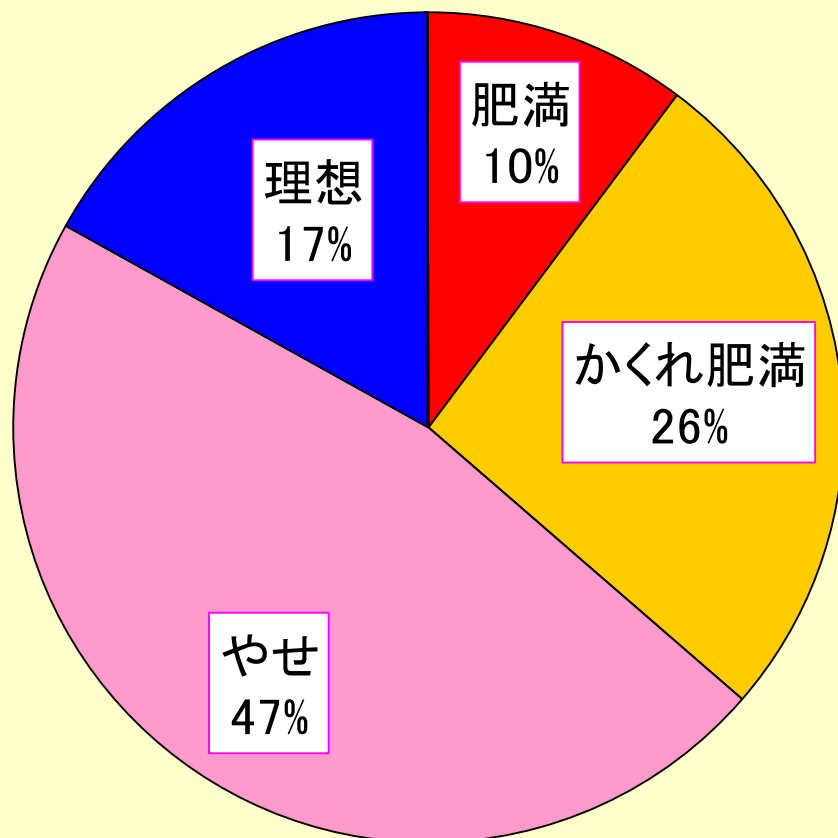
【運動習慣の有無は性差が大きい】



当資料の無断複製・転載は、著作権侵害となりますのでご注意ください。

Never reproduce or reprint without written permission.

女性の体型のうち、やせが約50%  
肥満傾向 (かくれ肥満含む)が約40%



アスリート  
0%

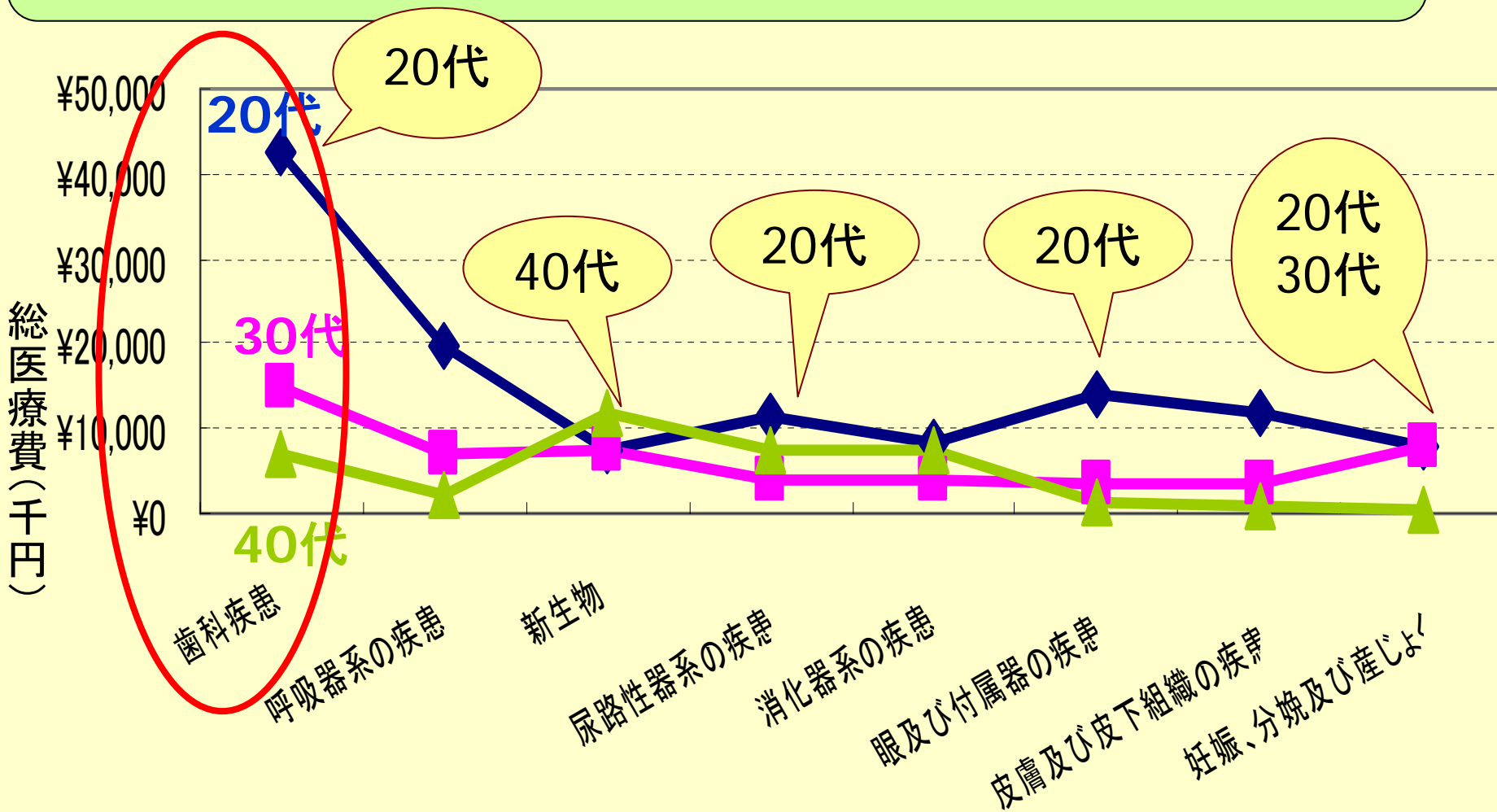
運動選手  
0%



当資料の無断複製・転載は、著作権侵害となりますのでご注意ください。

Never reproduce or reprint without written permission.

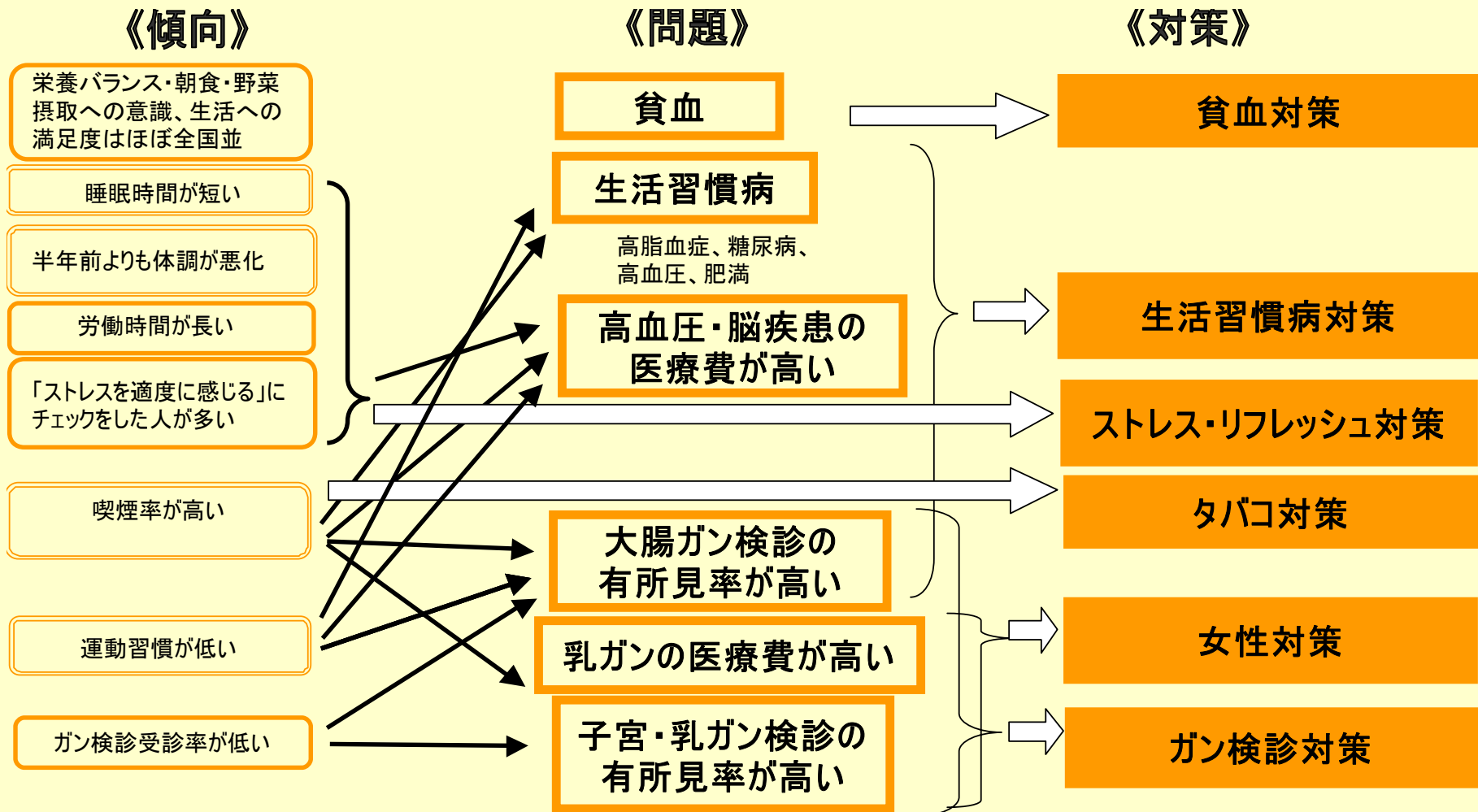
# 女性医療費は20代!特に歯科と40代のガン



当資料の無断複製・転載は、著作権侵害となりますのでご注意ください。

Never reproduce or reprint without written permission.

# 3. まとめと対策【40代女性】



当資料の無断複製・転載は、著作権侵害となりますのでご注意ください。

Never reproduce or reprint without written permission.

# H17 WG対策

	20代	30代	40代
男性	歯科対策		
	かぜ対策		
	視力低下対策		胃消化器疾患対策
	<p>有所見率をもっとも低く、比較的健康的な年代。問題の増える30代に向けて、30代に順じた予防的対策を。</p>	生活習慣病対策	
		胃・大腸 ガン検診 対策	
女性	タバコ対策		
	歯科対策	胃・大腸・乳房・子宮 ガン検診 対策	
	かぜ対策	生活習慣病対策	
	視力低下対策		
	やせ・貧血対策		貧血対策
	女性対策		
	婦人科疾患	婦人科疾患(婦人科系のガン含む)、更年期	



当資料の無断複製・転載は、著作権侵害となりますのでご注意ください。

Never reproduce or reprint without written permission.

# 4. 事業所の健康づくり

## ①健康管理事業推進委員会での提案

### 健康保険組合より

- 全体及び各事業所の分析結果を報告
- 健康づくりプログラムを提案

### 事業所の健康管理委員

健康づくり事業の実施内容・時期を検討。

- 課題(テーマ・対象)の決定
- 健康づくりプログラムより事業を選択



当資料の無断複製・転載は、著作権侵害となりますのでご注意ください。

Never reproduce or reprint without written permission.



## ②H17健康づくりプログラム(一部)

### H17健康づくり事業プログラム

ワールド健康保険組合

○ 保健師お勧めプログラム

状況により、一部実施できないプログラムがあります。詳細は健康保険組合へお問い合わせ下さい。

#### (1) 女性の健康づくり

分類	No	内容	タバコ対策	生活習慣病・ガン	女性の健康	やせ・貧血	歯科対策	風邪対策	獲得ポイント
女性の健康	1	女性の健康セミナー 女性ホルモンや更年期の話		○	○	○			3
	2	女性の健康セミナー 喫煙セミナー(女性への影響)	○	○	○	○			4
骨密度測定	3	骨密度測定 骨密度を測定し、カルシウムや骨粗しょう症予防について説明			○	○			3

#### (2) 運動

分類		内容	煙草	生活	女性	貧血	歯科	風邪	獲得ポイント
ウォーキング	4	春・秋開催 a. 1ヵ月コース b. 2ヵ月コース c. その他 自らエントリーして参加(★事業所全体参加で+1ポイント)		○	○	○		○	3(+1) ★
	5	1DAYウォーキング/プラスマイナス健康教室 歩数計で1日の歩数を確認。セミナーで消費エネルギーをチェック		○	○	○			3
	6	ウォーキングセミナー 効果的なウォーキングの秘訣を紹介や美しい歩き方などを体験		○	○	○			3
体力測定	7	体力測定 結果に応じたカウンセリングで自分のからだを知る		○					3
	8	かんたん体力測定 体脂肪・柔軟性・握力チェック・問診で行う		○					3



当資料の無断複製・転載は、著作権侵害となりますのでご注意ください。

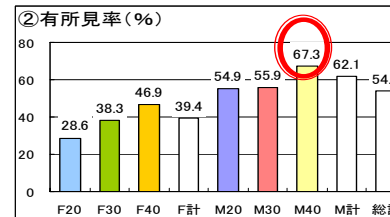
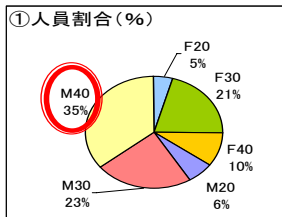
Never reproduce or reprint without written permission.

(株)A事業所 H16定期健康診断結果《性・ライフステージ別》

1. 人員割合と有所見率

2. 平均年齢 全体:38.6歳 女性:36.3歳 男性:39.8歳

性・ライフステージ	①		②		有所見率 (%)
	総計 (人)	人員割合 (%)	異常なし (人)	有所見 (人)	
F20	84	4.6	60	24	28.6
F30	376	20.7	232	144	38.3
F40	175	9.6	93	82	46.9
F計	635	35.0	385	250	39.4
M20	113	6.2	51	62	54.9
M30	415	22.9	183	232	55.9
M40	652	35.9	212	439	67.3
M計	1180	65.0	446	733	62.1
総計	1815	100.0	831	983	54.2

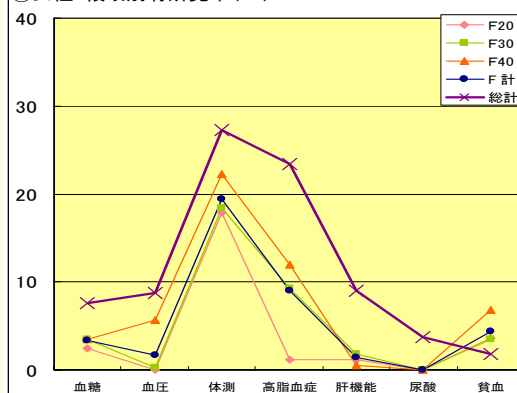


- ①人員割合の特徴: 40代男性が最も多く、次に30代男性が多い。30-40代で全体の約9割を占める。
- ②有所見率の特徴: 40代男性が高い。20代男性は高く、逆に20代女性は低い。男性では有所見率6割を超える。
- 平均年齢の特徴: 男女差は2.5歳で男性が高い。全体の平均年齢はWG平均より約10歳上である。  
【課題】WGの中では男性が多い事業所。男性の有所見率が大変高い。

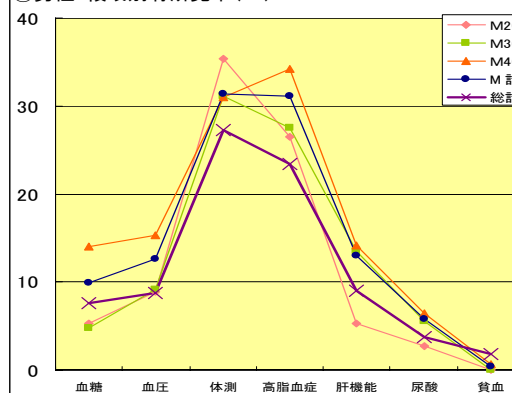
3. 領域別有所見率(女性③/男性④)

性別/ライフステージ	女性③							男性④						
	血糖	血圧	体測	高脂血症	肝機能	尿酸	貧血	血糖	血圧	体測	高脂血症	肝機能	尿酸	貧血
	有所見率													
F20	2.4	0.0	17.9	1.2	1.2	0.0	3.6	2	0	15	1	1	0	3
F30	3.5	0.3	18.4	9.3	1.9	0.0	3.5	13	1	69	35	7	0	13
F40	3.4	5.7	22.3	12.0	0.6	0.0	6.9	6	10	39	21	1	0	12
F計	3.3	1.7	19.4	9.0	1.4	0.0	4.4	21	11	123	57	9	0	28
M20	5.3	8.8	35.4	26.5	5.3	2.7	0.0	6	10	40	30	6	3	0
M30	4.8	9.2	31.1	27.5	13.5	5.5	0.0	20	38	129	114	56	23	0
M40	14.0	15.3	31.0	34.2	14.1	6.4	0.6	91	100	202	223	92	42	4
M計	9.9	12.5	31.4	31.1	13.1	5.8	0.3	117	148	371	367	154	68	4
総計	7.6	8.8	27.2	23.4	9.0	3.7	1.8	138	159	494	424	163	68	32

③女性: 領域別有所見率 (%)



④男性: 領域別有所見率 (%)



- ③女性の特徴: 総計と比較して有所見率の高い項目は貧血のみ。
- ④男性の特徴: 貧血以外のほぼ全項目で総計を上回る。肝機能・尿酸では30-40代に年代差は少なく、血糖・血圧・高脂

③事業所の打ち合わせ  
A事業所のH16年度データ



当資料の無断複製・転載は、著作権侵害となりますのでご注意ください。

Never reproduce or reprint without written permission.

# H17年度 健康づくり3大テーマ

タバコ

歯科

ガン

健康管理委員会を中心に具体的な事業内容を組み立て、  
事業所にとってよりニーズの高く、効果的な事業を実施！



当資料の無断複製・転載は、著作権侵害となりますのでご注意ください。

Never reproduce or reprint without written permission.

事業所名	2月	3月	4月	5月	6月	7月	8月	9月	10月	11月	12月
ワールド					歯科検診			スポーツイベント	食セミナー(東)		
ノーリッジ			骨密度測定		歯科検診			チャレンジラリー			
マーキュリー	歯科検診		スモーカーライザー					歯科セミナー			
WBB					歯科検診			食生活チェック			
WBS					スモーカーライザー 歯科セミナー						
ルモンテ	歯科検診						ウォーキングセミナー		チャレンジラリー(～次回健診まで)		
AT					歯科セミナー						
イツデモ								食セミナー			
WSP							(東北エリア)イキイキキャンペーン 研修時食セミナー				
インダ岡山				女性の健康セミナー			食セミナー		心のセミナー	歯科検診	
インダ淡路				女性の健康セミナー					肩こり・腰痛 シェイプアップ セミナー	歯科検診	
インダ松本			運動セミナー						歯とタバコのセミナー	スモーカーライザー	
インダ宮崎			肩懲りセミナー	懲り解消フェスタ			スポーツイベント 体力測定			懲り解消フェスタ	

通年ヘルシーメール  
ヘルシーレシピ  
リラックスワールド

春のウォーキング  
禁煙チャレンジ

秋のウォーキング

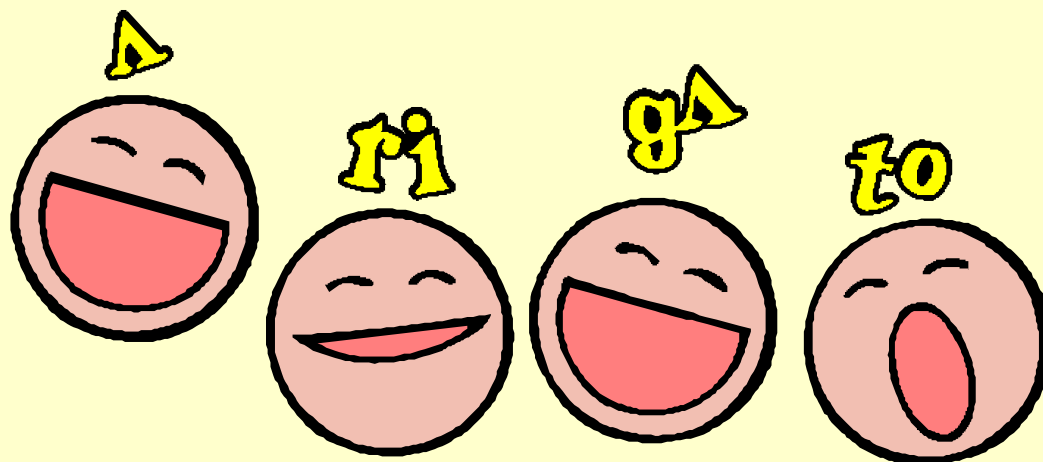
乳・子宮ガン検診



当資料の無断複製・転載は、著作権侵害となりますのでご注意ください。

Never reproduce or reprint without written permission.

# END



当資料の無断複製・転載は、著作権侵害となりますのでご注意ください。

Never reproduce or reprint without written permission.

# 全国販売職の健康づくり

運動習慣の動機付け

# 販売社員の現在の状況

①社員の健康状態(14年健診結果より)

→ 生活習慣(ライフスタイル)の改善が必要

② 社員の健康意識

(キャンペーン実施済エリアアンケートより)

→ 運動不足・自己の健康に不満足

# イキイキキャンペーン

## 目的

- 従業員の健康に関する知識の普及
- キャンペーンにより運動動機付け

日々の生活に運動を取り入れ、

ライフスタイルを改善する



# キャンペーンの概要

内 容: エグザスで運動習慣をつける

期 間: 3ヶ月

対 象: 販売社員(全国約5,500人)

## エリアごとに実施

実施済: 2月~4月 北海道エリア 23店舗 130名

6月~8月 九州エリア 74店舗 311名

9月~11月 近畿エリア 201店舗 1,300名

平成15年4月~6月 中国・四国エリア 52店舗 241名

# キャンペーンのポイント

## エリア拠点から健康づくりを発信

---

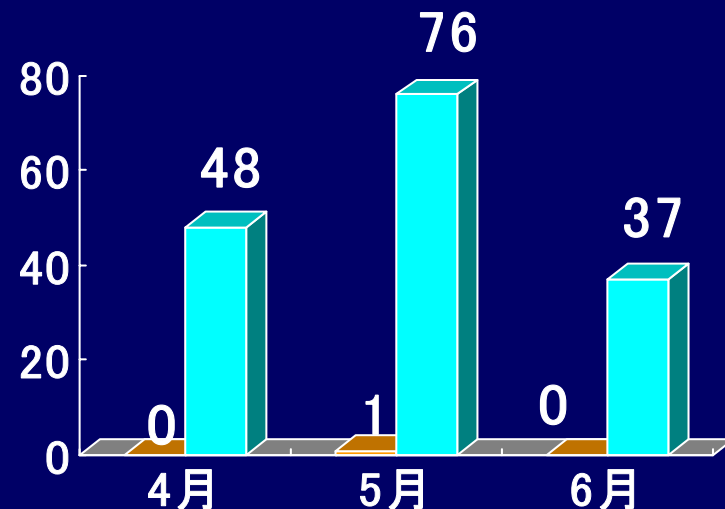
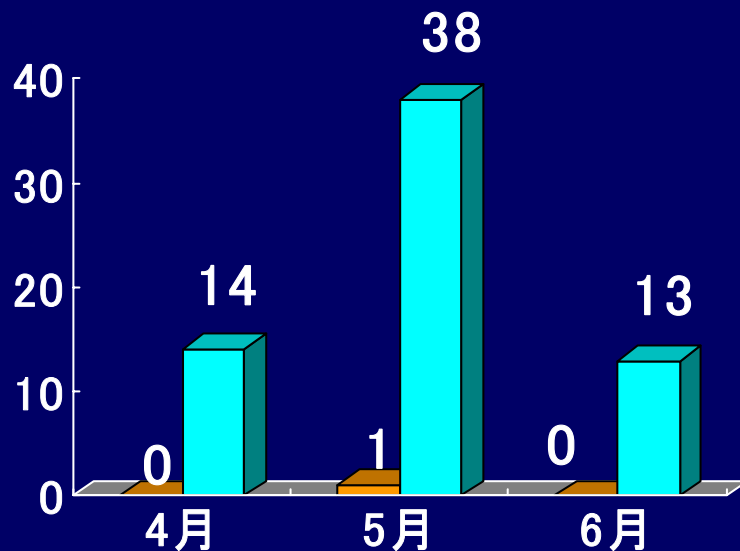
- ・エリア→SV・店長→メンバーへ  
情報が行き渡る
- ・社員の健康管理・健康づくり活動を継続

# 中国・四国 キャンペーン結果

利用人数 1名→65名

利用回数 1→161

■ 14年  
■ 15年

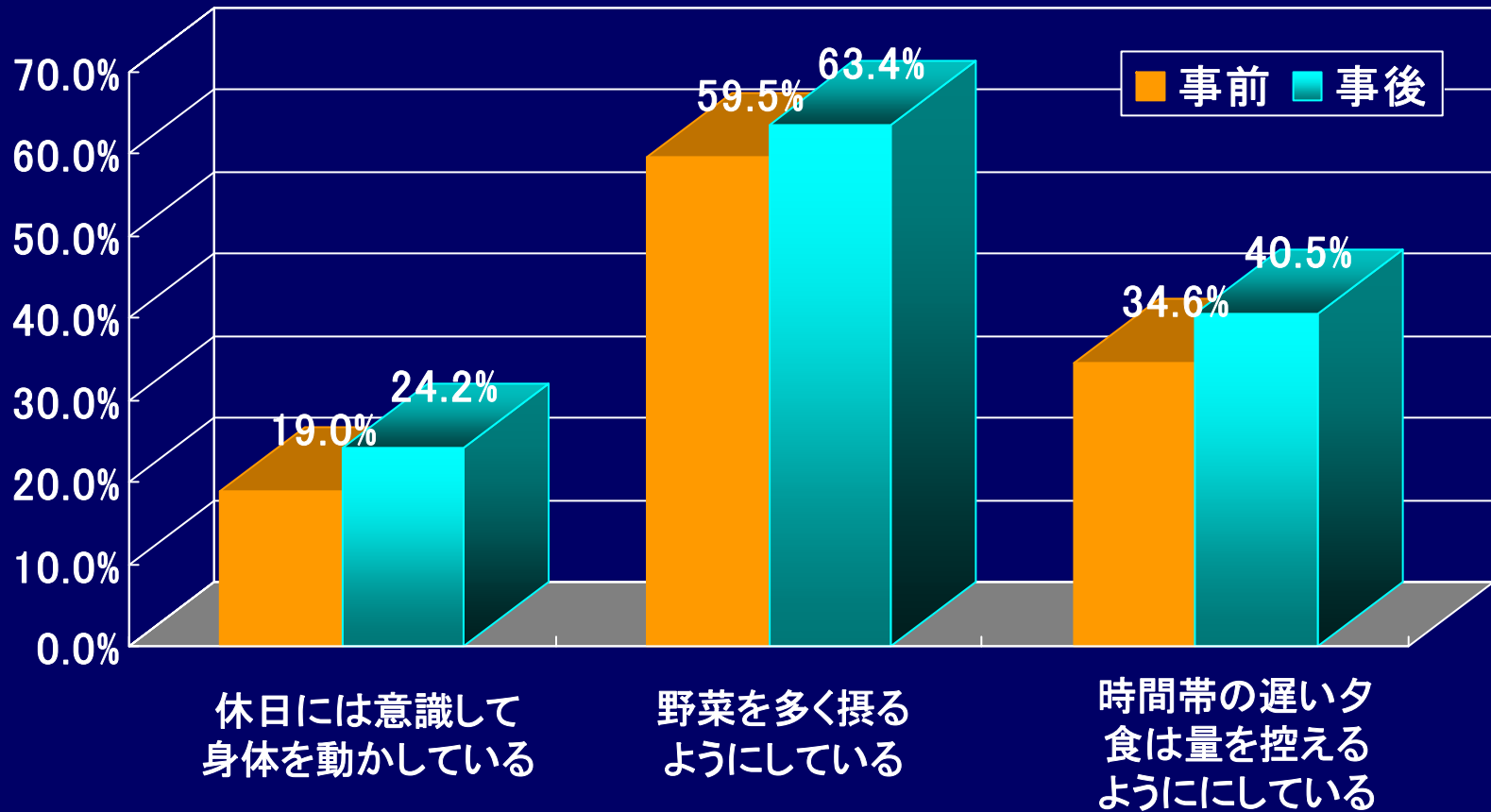


参加率22.8%

# キャンペーンエリア別対比

エリア	店舗数	人員	参加者数	参加率	10回達成者
北海道	23	127	37	29.1%	14
九州	74	311	60	19.3%	13
近畿	230	1,294	197	15.2%	10
中国・四国	52	241	55	22.8%	3

# キャンペーン事前・事後 意識調査アンケート結果



## その他の効果

- 運動をして、汗をかいて楽しかった
- 自主的に歩くようになった
- 日頃全く運動をしてなかったなので、いい機会になった
- 仕事とは違った視点で  
コミュニケーションが取れた



〇〇県一番街 オゾック  
10回達成の〇〇さん

「エグザスに通うことにより運動不足を解消されたように感じます。しかし、それ以上にスタッフと一緒にいくことにより、仲も深まり、いつもとは違った視点から話ができた点が良かったです。そのため、より仕事も楽しくなりました。からだを動かすことはコミュニケーションをとる良い方法だなと感じました。」

# 課題

- キャンペーン期間中の利用促進
- 施設が少ない地域での対策を十分行えなかった
- 運動習慣化へのフォローの徹底



## 全体啓発

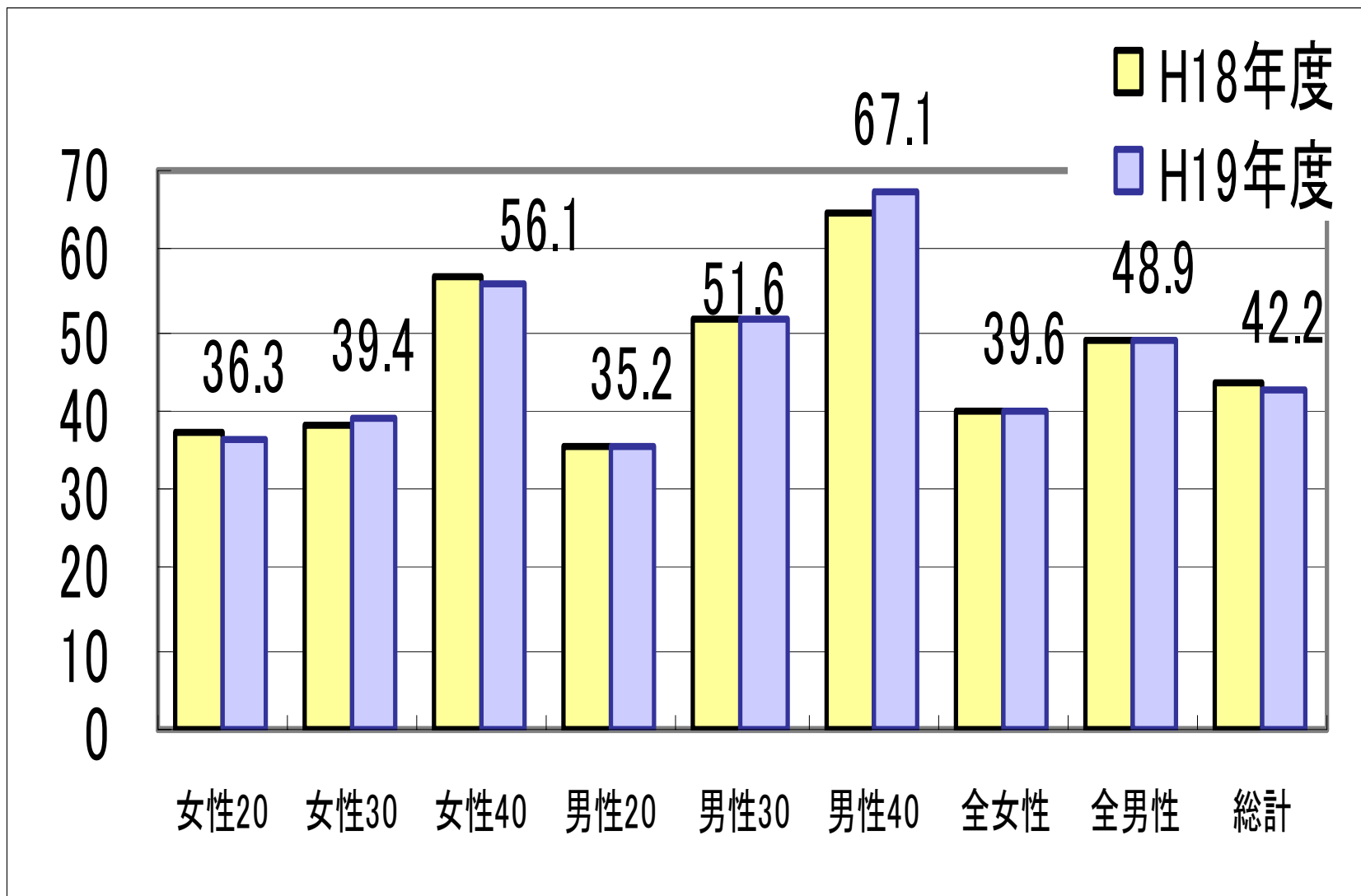
- 広報誌・シナジによる情報提供

食について・腰痛予防など

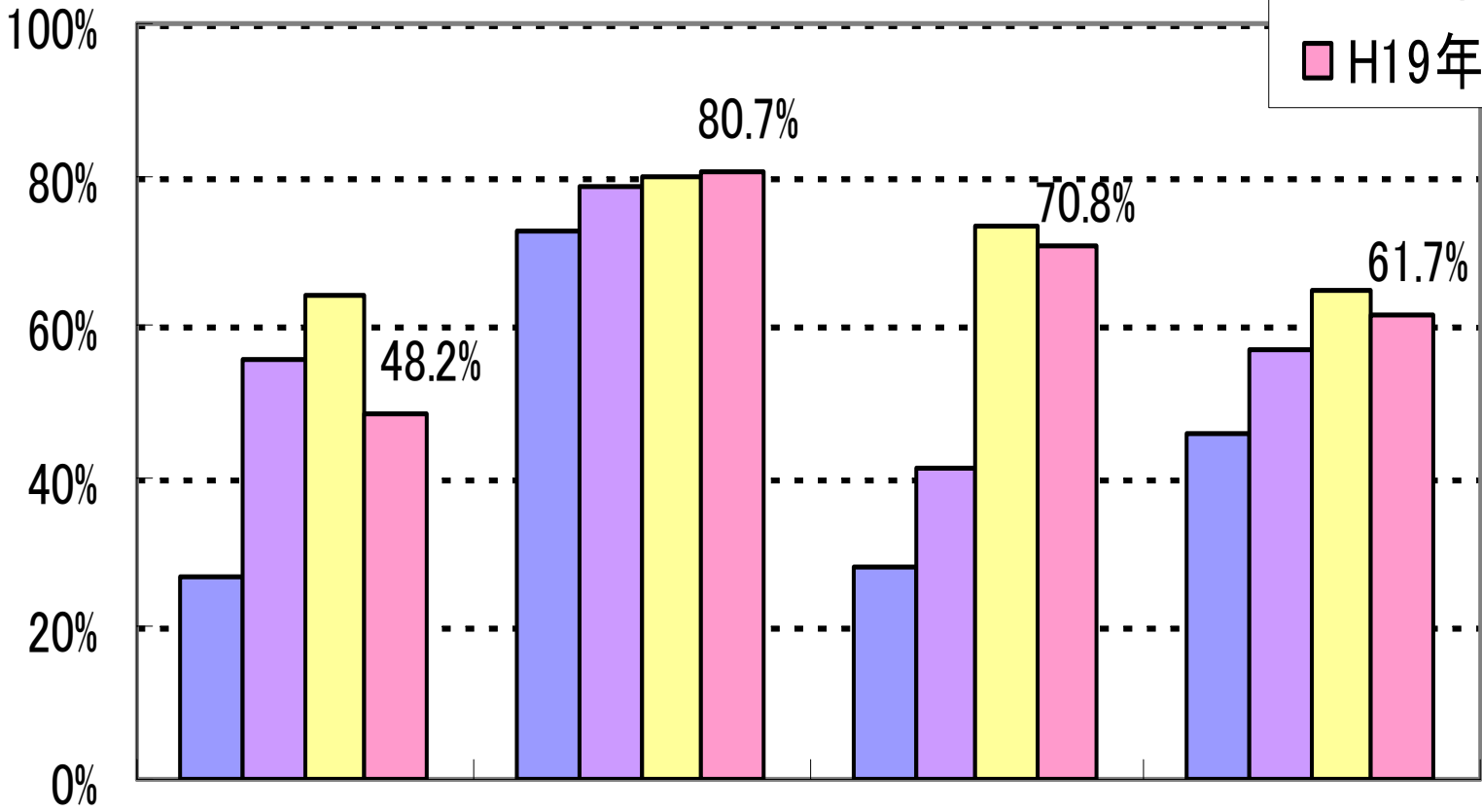
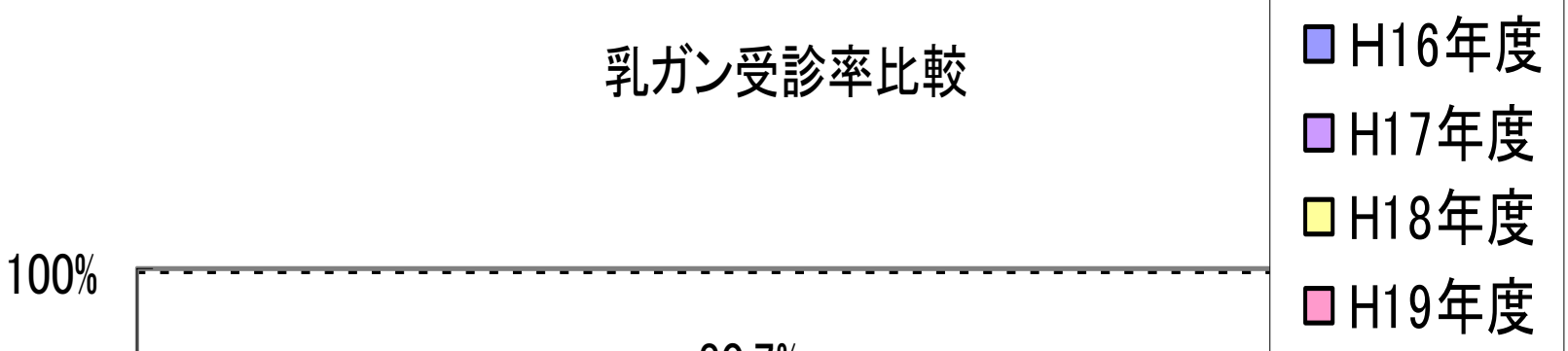
## キャンペーンフォロー

- 運動習慣継続の促進(エリア中心)

# 《有所見率グラフ》



# 乳ガン受診率比較



神戸

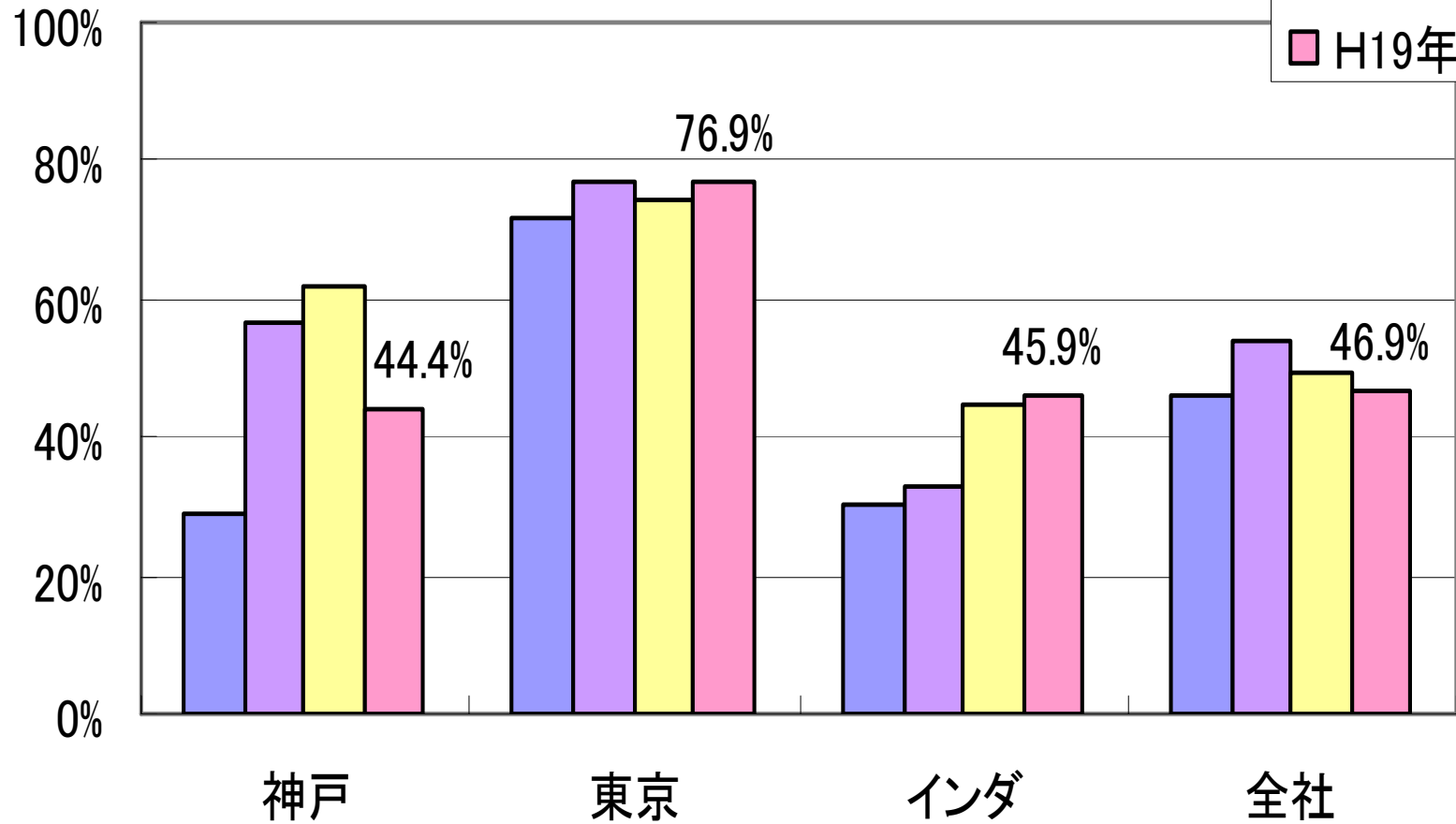
東京

インダ

全社

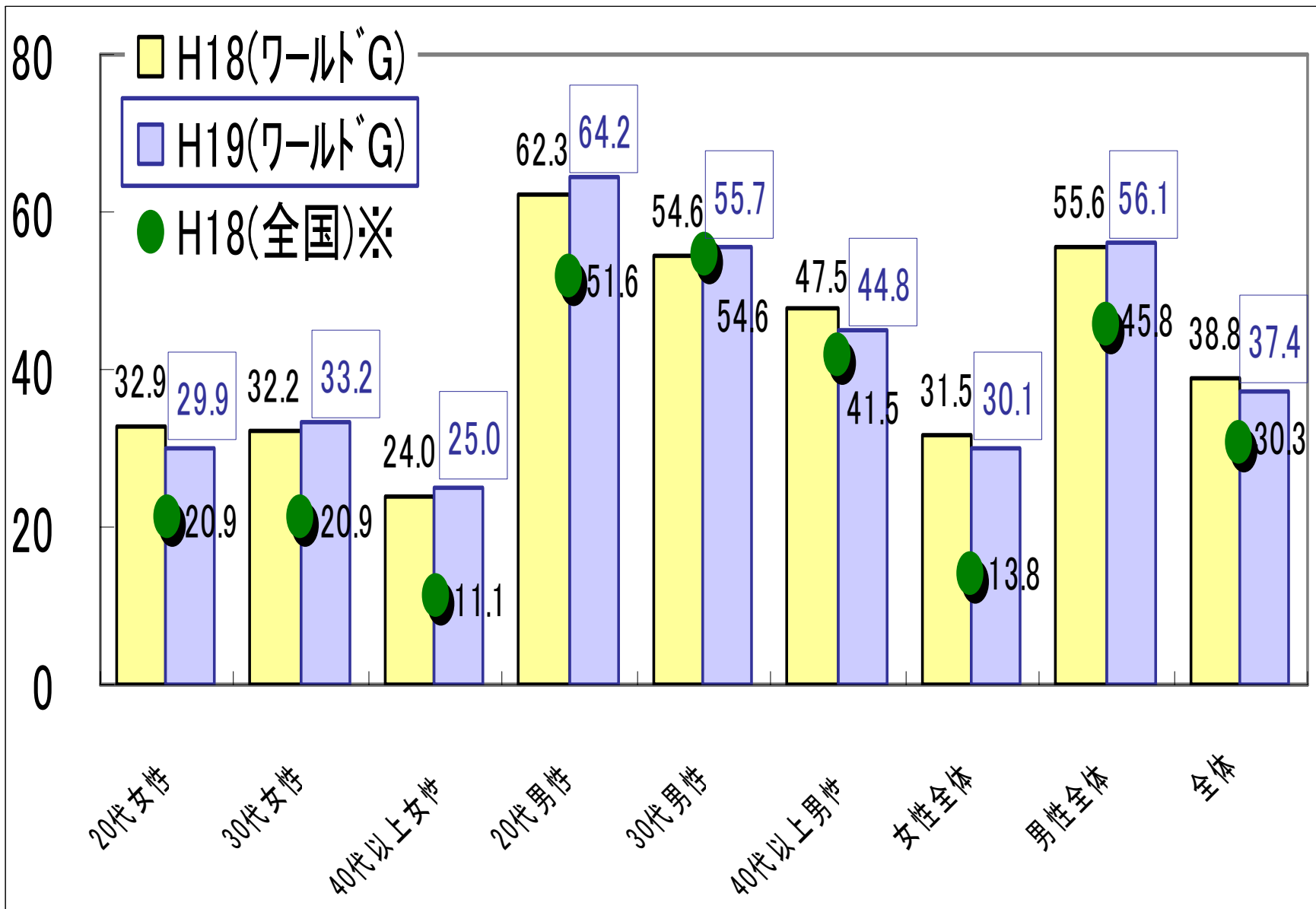
# 子宮ガン受診率比較

- H16年度
- H17年度
- H18年度
- H19年度



	H16年度	H17年度	H18年度	H19年度
神戸	対象者が各自で検診機関に連絡し、受診日を予約。 →予約しない人も!	保健師が予約調整 ★個別受診勧奨	集団健診会場で予約 受診勧奨	対象者が各自で検診機関に連絡し、受診日を予約。
東京	検診機関指定の受診日が設定されている。変更希望の場合のみ、各自で検診機関に連絡。	同様 受診勧奨	同様 受診勧奨	同様 受診勧奨
インダ	指定病院または かかりつけ医で受診	指定病院または かかりつけ医で受診 (宮崎:マンモバス検診)	乳ガンのみ出張バス検診 受診勧奨	乳ガンのみ出張バス検診 受診勧奨

【終報告】



## まとめ

1. 性差・ライフステージ別分析
2. 検診など支援施策の見直し
3. 的を絞った保健事業の実施
4. 啓発、教育のために広報の見直し

## 大前提

健康の大切さの風土づくり

事業主の協力

地域との連携

# 職域・地域との取り組み

市	：	住民健診	}	受診率UP
健保	：	配偶者健診		

## ●「健康・元気・神戸の会」

活動内容：

- ①リーフレット作成と配布
- ②健診事後の相談
- ③セミナーの実施

参加企業：神戸市地域保険課・健保連兵庫連合会・住友ゴム工業健保・神戸製鋼健保  
バンドー化学健保・三ツ星ベルト健保・兵庫県予防医学協会・ワールド健保

## ●ピンクリボン活動

神戸市民の皆様へ

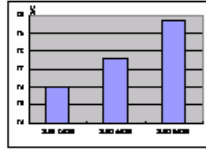
健康  
21

思ったったが健康吉日  
健診受けよう！

神戸市の三大死因（因と同時）は、生活習慣病で悪性新生物（がん）、心臓病・脳卒中で、死因割合の6割を占めています。生活習慣病は、早期にはほとんど自覚症状が出ないため、症状が出てからの受診では慢性化・重症化し、合併症をおこすこともあります。だからこそ、健診を受診することが大切です。健診は、日頃の生活習慣がどう健康に影響しているのかを数値で教えてくれ、生活改善のヒントにつながります。

生活習慣病を予防するためには、自己の健康管理が基本となりますが、生活習慣病の早期発見と健康状態のチェックとして、毎年健診を受けましょう。

**年々増える生活習慣病予備軍**



神戸市では市内各地域を巡回して、住民健診を実施し、皆様の健康づくりをお手伝いしています。

平成15年度には、70,000人の方が受診されました。そのうち、健診結果がすべて基準値内の方は14,197人（20.3%）、注釈番号（※注意もしくは要経過）の方は、55,811人（79.7%）でした。平成13年度・平成14年度より、徐々に注釈番号の方が増えています。（図1）

**糖尿病にご用心**

生活習慣病のなかでも、近年、罹病者の増加が指摘されています。平成14年度の全国の糖尿病発症調査によると、糖尿病が強く疑われる人は約740万人、糖尿病の可能性を否定できない人を合わせると約920万人と推計されています。

神戸市の健診結果でも糖尿病の疑いのある人が、しだいに増えてきています。糖尿病は主として遺伝的要素のある人が、肥満やストレスを引を食として発病します。糖尿病は動脈硬化をすすめるほか、糖尿病が悪化すると眼の障害、神経障害、腎臓障害など合併症を起こします。腎臓障害から、人工透析になることもあります。しかし、食事と運動に注意して、糖尿病とうまく付き合えば、悪化を防ぐことができます。何よりも早期発見が大切です。

・思ったったが健康吉日、健診を受けよう！



# ワールド健康保険組合ホームページ

The screenshot shows a web browser displaying the homepage of the World Health Insurance Society. The browser's address bar shows the URL <http://www.world-kenpo.com/>. The website features a red header with the logo and name "World Health INSURANCE SOCIETY". The main content area includes a large image of a woman walking in a park, a "Welcome to World Health Insurance Society" section with a list of news items, and several sidebar and bottom sections. The sidebar on the right contains links for "個人情報保護方針", "HSS Health Support System", "健康づくりを応援! インセンティブ制度", "届出・申請について", "横診ドックのご案内", "健康通信", "電話相談 24時間受付中!", and "健保のご案内 (健保所在地)". The bottom section includes "サイトマップ | 問い合わせ |", "WORLD HEALTH INSURANCE SOCIETY", and the email address "world-kenpo@world.co.jp".

ワールド健康保険組合

個人情報保護方針

HSS Health Support System  
ヘルスサポートシステム  
HSSへ

健康づくりを応援!  
インセンティブ制度

届出・申請  
について

こんなとき、あんなときは届出を

毎月更新!  
キャロリーの良  
コーナー

お役立ち献立満載  
レシピもコラム

Welcome to World Health Insurance Society

1. キャロッティ食コーナー<血糖について> **new**
2. ウォーキングフェスタ春・記録用紙掲載しました **new**
3. 健保日より平成20年4月号発行しました
4. インセンティブ平成20年度エンドリースター
5. 平成20年度版【検診・ドックのご案内】アップしました
6. 平成20年4月健康保険法改正について

※過去掲載分はこちら

女性のからだ  
オープンカフェ

こころオンライン

こころの健康や暮らしに  
関する様々な情報・  
コンテンツを提供

Sports & Resort

遊ぶ、動く、泊まる得々情報  
契約スポーツ施設  
などのご案内

健康と休養に  
ついて

GO

World Health  
健康ファミリー

すくすく子育て  
子育て応援情報

いきいきシニア  
高齢者のために

健康通信

病院 禁煙  
探し サポート

電話相談  
24時間受付中!

健保のご案内  
(健保所在地)

リンク集

サイトマップ | 問い合わせ | WORLD HEALTH INSURANCE SOCIETY world-kenpo@world.co.jp

インターネット

<http://www.world-kenpo.com/>