

学部卒業生の就職動向(1)

(男女計)

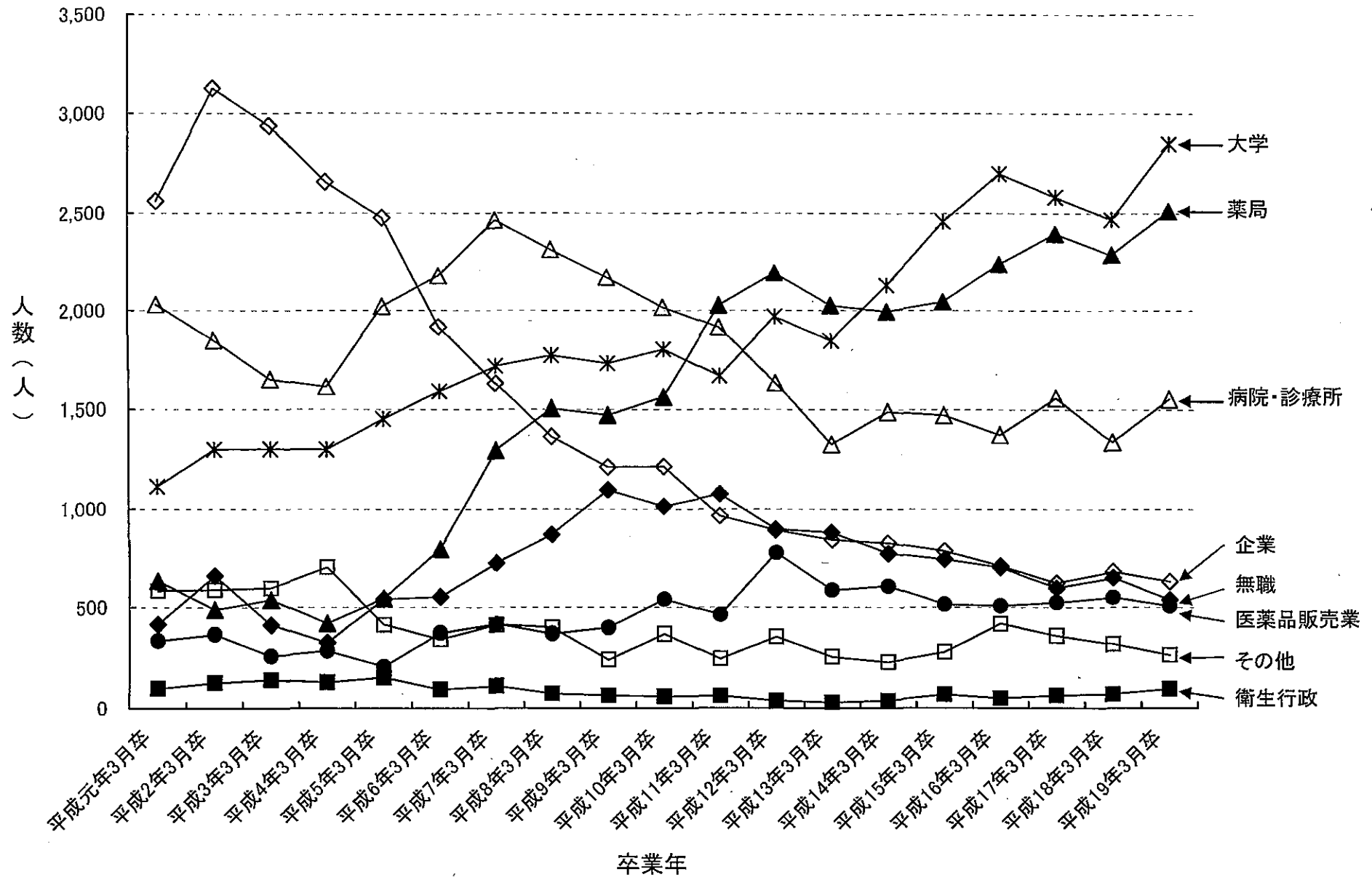
	分類	計	薬局	病院診療所 勤務	大学	医薬品販売業		企業			衛生行政	その他	無職
						一般販売業	卸売販売業	開発・学術	営業	研究・試験・ 製造			
平成元年3月卒	男女計	人数 7,773 % 100.0%	633 8.1%	2,029 26.1%	1,115 14.3%	214 2.8%	121 1.6%	772 9.9%	881 11.3%	909 11.7%	99 1.3%	584 7.5%	416 5.4%
平成2年3月卒	男女計	人数 8,504 % 100.0%	489 5.8%	1,847 21.7%	1,302 15.3%	219 2.6%	147 1.7%	877 10.3%	1,051 12.4%	1,197 14.1%	127 1.5%	589 6.9%	659 7.7%
平成3年3月卒	男女計	人数 7,847 % 100.0%	540 6.9%	1,652 21.1%	1,305 16.6%	144 1.8%	116 1.5%	850 10.8%	1,040 13.3%	1,048 13.4%	142 1.8%	597 7.6%	413 5.3%
平成4年3月卒	男女計	人数 7,439 % 100.0%	420 5.6%	1,614 21.7%	1,302 17.5%	176 2.4%	111 1.5%	858 11.5%	1,080 14.5%	718 9.7%	130 1.7%	703 9.5%	327 4.4%
平成5年3月卒	男女計	人数 7,815 % 100.0%	547 7.0%	2,021 25.9%	1,453 18.6%	129 1.7%	79 1.0%	704 9.0%	1,098 14.0%	675 8.6%	153 2.0%	414 5.3%	542 6.9%
平成6年3月卒	男女計	人数 7,843 % 100.0%	795 10.1%	2,178 27.8%	1,590 20.3%	280 3.6%	93 1.2%	366 4.7%	991 12.6%	559 7.1%	95 1.2%	343 4.4%	553 7.1%
平成7年3月卒	男女計	人数 8,775 % 100.0%	1,297 14.8%	2,465 28.1%	1,719 19.6%	292 3.3%	123 1.4%	331 3.8%	970 11.1%	330 3.8%	111 1.3%	414 4.7%	723 8.2%
平成8年3月卒	男女計	人数 8,667 % 100.0%	1,505 17.4%	2,314 26.7%	1,772 20.4%	298 3.4%	71 0.8%	261 3.0%	793 9.1%	313 3.6%	73 0.8%	400 4.6%	867 10.0%
平成9年3月卒	男女計	人数 8,391 % 100.0%	1,472 17.5%	2,169 25.8%	1,732 20.6%	308 3.7%	91 1.1%	195 2.3%	745 8.9%	274 3.3%	64 0.8%	242 2.9%	1,099 13.1%
平成10年3月卒	男女計	人数 8,583 % 100.0%	1,563 18.2%	2,015 23.5%	1,804 21.0%	471 5.5%	70 0.8%	197 2.3%	812 9.5%	209 2.4%	59 0.7%	369 4.3%	1,014 11.8%
平成11年3月卒	男女計	人数 8,421 % 100.0%	2,026 24.1%	1,914 22.7%	1,668 19.8%	418 5.0%	45 0.5%	170 2.0%	598 7.1%	197 2.3%	62 0.7%	246 2.9%	1,077 12.8%
平成12年3月卒	男女計	人数 8,751 % 100.0%	2,193 25.1%	1,634 18.7%	1,969 22.5%	706 8.1%	70 0.8%	113 1.3%	636 7.3%	141 1.6%	38 0.4%	355 4.1%	896 10.2%
平成13年3月卒	男女計	人数 7,793 % 100.0%	2,026 26.0%	1,328 17.0%	1,846 23.7%	535 6.9%	52 0.7%	149 1.9%	614 7.9%	78 1.0%	29 0.4%	256 3.3%	880 11.3%
平成14年3月卒	男女計	人数 8,088 % 100.0%	1,994 24.7%	1,490 18.4%	2,130 26.3%	568 7.0%	40 0.5%	100 1.2%	652 8.1%	73 0.9%	38 0.5%	230 2.8%	773 9.6%
平成15年3月卒	男女計	人数 8,365 % 100.0%	2,045 24.4%	1,473 17.6%	2,457 29.4%	467 5.6%	48 0.6%	97 1.2%	578 6.9%	110 1.3%	69 0.8%	279 3.3%	742 8.9%
平成16年3月卒	男女計	人数 8,696 % 100.0%	2,238 25.7%	1,375 15.8%	2,698 31.0%	445 5.1%	62 0.7%	95 1.1%	554 6.4%	60 0.7%	50 0.6%	418 4.8%	701 8.1%
平成17年3月卒	男女計	人数 8,709 % 100.0%	2,397 27.5%	1,557 17.9%	2,583 29.7%	482 5.5%	43 0.5%	69 0.8%	501 5.8%	54 0.6%	64 0.7%	360 4.1%	599 6.9%
平成18年3月卒	男女計	人数 8,369 % 100.0%	2,288 27.3%	1,341 16.0%	2,470 29.5%	504 6.0%	46 0.5%	104 1.2%	521 6.2%	56 0.7%	72 0.9%	318 3.8%	649 7.8%
平成19年3月卒	男女計	人数 8,954 % 100.0%	2,513 28.1%	1,552 17.3%	2,849 31.8%	454 5.1%	55 0.6%	87 1.0%	494 5.5%	50 0.6%	97 1.1%	264 2.9%	539 6.0%

学部卒業生の就職動向(2)

(男女計)

	分類		計	薬局	病院診療所 勤務	大学	医薬品販売業	企業	衛生行政	その他	無職
平成元年3月卒	男女計	人数	7,773	633	2,029	1,115	335	2,562	99	584	416
		%	100.0%	8.1%	26.1%	14.3%	4.3%	33.0%	1.3%	7.5%	5.4%
平成2年3月卒	男女計	人数	8,504	489	1,847	1,302	366	3,125	127	589	659
		%	100.0%	5.8%	21.7%	15.3%	4.3%	36.7%	1.5%	6.9%	7.7%
平成3年3月卒	男女計	人数	7,847	540	1,652	1,305	260	2,938	142	597	413
		%	100.0%	6.9%	21.1%	16.6%	3.3%	37.4%	1.8%	7.6%	5.3%
平成4年3月卒	男女計	人数	7,439	420	1,614	1,302	287	2,656	130	703	327
		%	100.0%	5.6%	21.7%	17.5%	3.9%	35.7%	1.7%	9.5%	4.4%
平成5年3月卒	男女計	人数	7,815	547	2,021	1,453	208	2,477	153	414	542
		%	100.0%	7.0%	25.9%	18.6%	2.7%	31.7%	2.0%	5.3%	6.9%
平成6年3月卒	男女計	人数	7,843	795	2,178	1,590	373	1,916	95	343	553
		%	100.0%	10.1%	27.8%	20.3%	4.8%	24.4%	1.2%	4.4%	7.1%
平成7年3月卒	男女計	人数	8,775	1,297	2,465	1,719	415	1,631	111	414	723
		%	100.0%	14.8%	28.1%	19.6%	4.7%	18.6%	1.3%	4.7%	8.2%
平成8年3月卒	男女計	人数	8,667	1,505	2,314	1,772	369	1,367	73	400	867
		%	100.0%	17.4%	26.7%	20.4%	4.3%	15.8%	0.8%	4.6%	10.0%
平成9年3月卒	男女計	人数	8,391	1,472	2,169	1,732	399	1,214	64	242	1,099
		%	100.0%	17.5%	25.8%	20.6%	4.8%	14.5%	0.8%	2.9%	13.1%
平成10年3月卒	男女計	人数	8,583	1,563	2,015	1,804	541	1,218	59	369	1,014
		%	100.0%	18.2%	23.5%	21.0%	6.3%	14.2%	0.7%	4.3%	11.8%
平成11年3月卒	男女計	人数	8,421	2,026	1,914	1,668	463	965	62	246	1,077
		%	100.0%	24.1%	22.7%	19.8%	5.5%	11.5%	0.7%	2.9%	12.8%
平成12年3月卒	男女計	人数	8,751	2,193	1,634	1,969	776	890	38	355	896
		%	100.0%	25.1%	18.7%	22.5%	8.9%	10.2%	0.4%	4.1%	10.2%
平成13年3月卒	男女計	人数	7,793	2,026	1,328	1,846	587	841	29	256	880
		%	100.0%	26.0%	17.0%	23.7%	7.5%	10.8%	0.4%	3.3%	11.3%
平成14年3月卒	男女計	人数	8,088	1,994	1,490	2,130	608	825	38	230	773
		%	100.0%	24.7%	18.4%	26.3%	7.5%	10.2%	0.5%	2.8%	9.6%
平成15年3月卒	男女計	人数	8,365	2,045	1,473	2,457	515	785	69	279	742
		%	100.0%	24.4%	17.6%	29.4%	6.2%	9.4%	0.8%	3.3%	8.9%
平成16年3月卒	男女計	人数	8,696	2,238	1,375	2,698	507	709	50	418	701
		%	100.0%	25.7%	15.8%	31.0%	5.8%	8.2%	0.6%	4.8%	8.1%
平成17年3月卒	男女計	人数	8,709	2,397	1,557	2,583	525	624	64	360	599
		%	100.0%	27.5%	17.9%	29.7%	6.0%	7.2%	0.7%	4.1%	6.9%
平成18年3月卒	男女計	人数	8,369	2,288	1,341	2,470	550	681	72	318	649
		%	100.0%	27.3%	16.0%	29.5%	6.6%	8.1%	0.9%	3.8%	7.8%
平成19年3月卒	男女計	人数	8,954	2,513	1,552	2,849	509	631	97	264	539
		%	100.0%	28.1%	17.3%	31.8%	5.7%	7.0%	1.1%	2.9%	6.0%

### 学部卒業生の就職動向



学部卒業生・大学院修了者の就職動向

分類	細分類	平成7年3月卒	平成8年3月卒	平成9年3月卒	平成10年3月卒	平成11年3月卒	平成12年3月卒	平成13年3月卒	平成14年3月卒	平成15年3月卒	平成16年3月卒	平成17年3月卒	平成18年3月卒	平成19年3月卒
薬局	学部	1,297	1,505	1,472	1,563	2,026	2,193	2,026	1,994	2,045	2,238	2,397	2,288	2,513
	大学院	48	64	76	114	124	148	137	126	149	162	182	182	185
	小計	1,345	1,569	1,548	1,677	2,150	2,341	2,163	2,120	2,194	2,400	2,579	2,470	2,698
病院・診療所	学部	2,465	2,314	2,169	2,015	1,914	1,634	1,328	1,490	1,473	1,375	1,557	1,341	1,552
	大学院	127	185	216	261	285	309	333	320	431	483	529	581	581
	小計	2,592	2,499	2,385	2,276	2,199	1,943	1,661	1,810	1,904	1,858	2,086	1,922	2,133
販売業（一般） （卸売）	学部	292	298	308	471	418	706	535	568	467	445	482	504	454
	学部	123	71	91	70	45	70	52	40	48	62	43	46	55
製薬（開発・学術）  （営業）	学部	661	574	469	406	367	254	227	173	207	155	123	160	137
	大学院	660	644	596	636	531	531	588	684	634	709	681	700	847
	小計	1,321	1,218	1,065	1,042	898	785	815	857	841	864	804	860	984
	学部	970	793	745	812	598	636	614	652	578	554	501	521	494
	大学院	59	64	75	90	100	78	58	58	60	72	59	79	62
	小計	1,029	857	820	902	698	714	672	710	638	626	560	600	556
衛生行政	学部	111	73	64	59	62	38	29	38	69	50	64	72	97
	大学院	89	82	116	110	89	84	69	83	92	114	104	103	109
	小計	200	155	180	169	151	122	98	121	161	164	168	175	206
大学	学部	135	77	84	125	54	67	47	39	65	63	55	50	49
	大学院	73	52	71	67	79	41	50	65	58	81	93	101	101
	小計	208	129	155	192	133	108	97	104	123	144	148	151	150
進学	学部	1,584	1,695	1,648	1,679	1,614	1,902	1,799	2,091	2,392	2,635	2,528	2,420	2,800
	大学院	222	285	250	283	287	323	300	371	318	389	399	370	344
	小計	1,806	1,980	1,898	1,962	1,901	2,225	2,099	2,462	2,710	3,024	2,927	2,790	3,144
就職せず	学部	234	152	252	272	332	100	168	232	212	183	139	252	88
	大学院	117	87	151	156	164	173	155	121	182	129	229	195	158
	小計	351	239	403	428	496	273	323	353	394	312	368	447	246
その他	学部	903	1,115	1,089	1,111	991	1,151	968	771	809	936	820	715	715
	大学院	195	239	250	237	270	258	219	311	269	381	370	386	402
	小計	1,098	1,354	1,339	1,348	1,261	1,409	1,187	1,082	1,078	1,317	1,190	1,101	1,117
計	学部	8,775	8,667	8,391	8,583	8,421	8,751	7,793	8,088	8,365	8,696	8,709	8,369	8,954
	大学院	1,590	1,702	1,801	1,954	1,929	1,945	1,909	2,139	2,193	2,520	2,646	2,697	2,789
	小計	10,365	10,369	10,192	10,537	10,350	10,696	9,702	10,227	10,558	11,216	11,355	11,066	11,743

薬科大学卒業生・大学院修了者就職動向調査の集計報告(薬学教育協議会)より事務局集計

### 学部卒業生・大学院修了者の就職動向

