

平成20年3月11日
消 防 庁

救急搬送における医療機関の受入状況等実態調査の結果について

救急搬送における医療機関の受入状況については、昨年、産科・周産期傷病者について調査を行ったところですが、産科・周産期傷病者以外の救急搬送においても医療機関の受入照会回数が多数に及ぶ事案が各地に見られるなど、救急体制について各地域において様々な課題があると指摘されております。このため、総務省消防庁は、産科・周産期傷病者以外にも調査範囲を拡大し、救急搬送における医療機関の受入状況等について、下記の要領により実態調査を行いました。この度、その結果がまとまりましたので公表します。

(調査要領)

1 調査対象期間

平成19年中に行われた救急搬送

2 調査対象事案

- (1) 重症以上傷病者搬送事案
- (2) 産科・周産期傷病者搬送事案
- (3) 小児傷病者搬送事案
- (4) 救命救急センター等搬送事案

3 調査項目

- (1) 搬送人員
- (2) 医療機関に受入の照会を行った回数ごとの件数
- (3) 現場滞在時間区分ごとの件数
- (4) 受入に至らなかった理由ごとの件数
- (5) 照会回数11回以上の事案における受入に至らなかった理由等
- (6) 救命救急センター等における救急搬送の受入状況

○ 本調査は、救急搬送における医療機関の受入状況等を緊急に把握するため、各消防本部における現時点での搬送データを基に集計した速報値であり、今後、数値の変更があり得るものです。

参考

第二次医療機関の医療機関数や現況調査については、現在は平成18年の医療法改正に伴う医療計画制度の変更の過渡期であり、都道府県を通じて実施している第二次救急医療機関の数や、現況調査などには、県によって

- ① 以前、国からの補助対象であった病院郡輪番制病院や共同利用型病院のみを報告しているところ
- ② 二次医療機関のうち、独自に定めた基準を満たしている病院のみを報告しているところ

がある。

そのため、各都道府県からすべての第二次医療機関について報告がなされている状況ではない。

【ポイント】

I 平成19年における救急搬送の概況

全国の消防本部における救急自動車による総搬送人員は4,918,479人でした。
このうち、本調査の対象となる搬送人員は次のとおりです。（表1参照）

- | | |
|-----------------|----------|
| 1 重症以上傷病者搬送人員 | 530,671人 |
| 2 産科・周産期傷病者搬送人員 | 46,978人 |
| 3 小児傷病者搬送人員 | 386,221人 |
| 4 救命救急センター等搬送人員 | 157,880人 |

1、2、3の重複を除いた調査対象の搬送人員は953,119人となります。
(4の救命救急センター等搬送人員と1、2、3の搬送人員の重複部分は区分できないため、合算していません。)

II 調査対象事案の状況

1 重症以上傷病者搬送事案

重症以上傷病者搬送人員530,671人から転院搬送人員119,046人を除いた、
411,625人について調査した結果、以下のとおりでした。

(1) 医療機関に受入の照会を行った回数ごとの件数

- ① 受入医療機関が決定するまでに行った照会回数が4回以上のものは14,387件、6回以上のものは5,398件、11回以上のものも1,074件ありました。最大照会回数は、50回でした。（表2参照）
- ② 地域別の状況を見ると、首都圏、近畿圏等の大都市周辺部において照会回数が多くなっており、4回以上の事案の占める割合が全国平均（3.9%）を上回る団体（10都府県[※]）における4回以上の事案数が、全国の事案数の85%を占めるなど、選定困難事案が一定の地域に集中して見られる傾向があります。

※宮城県、茨城県、栃木県、埼玉県、千葉県、東京都、神奈川県、大阪府
兵庫県、奈良県

(2) 現場滞在時間区分ごとの件数

現場滞在時間が30分以上のものは15,656件、60分以上のものは1,721件、
90分以上のものは405件、120分以上のものは153件、150分以上のものも
65件ありました。（表3参照）

(3) 受入に至らなかった理由ごとの件数

受入に至らなかった主な理由は、「処置困難[※]」（22.9%）、「ベッド満
床」（22.2%）、「手術中・患者対応中」（21.0%）、「専門外」（10.4%）
となっています。（表4参照）

※「処置困難」とは、医療機関が、傷病者の症状に対処する設備・資器材がない、手
術スタッフが不足している、傷病者の症状から手に負えないことを理由に受入でき
ないと回答したものをいいます。

(4) 照会回数 11 回以上の事案

- ① 受入に至らなかった主な理由は、「処置困難」(31.5%)、「ベッド満床」(23.8%)、「手術中・患者対応中」(17.7%)、「専門外」(9.1%)となっています。(表 5-1 参照)
- ② 覚知時間別の分布は、18 時から翌 6 時の時間帯に多くみられます。(図 1 参照)

2 産科・周産期傷病者搬送事案

産科・周産期傷病者搬送人員 46,978 人から転院搬送人員 22,805 人を除いた、24,173 人について調査した結果、以下のとおりでした。

(1) 医療機関に受入の照会を行った回数ごとの件数

- ① 受入医療機関が決定するまでに行った照会回数が 4 回以上のものは 1,084 件、6 回以上のものは 363 件、11 回以上のものも 53 件ありました。最大照会回数は、43 回でした。(表 2 参照)
- ② 地域別の状況を見ると首都圏、近畿圏等の大都市周辺部において照会回数が多くなっており、4 回以上の事案の占める割合が全国平均(4.8%)を上回る団体(7 都府県[※])における 4 回以上の事案数が、全国の事案数の 77%を占めるなど、選定困難事案が一定の地域に集中して見られる傾向があります。

※宮城県、茨城県、千葉県、東京都、神奈川県、大阪府、奈良県

(2) 現場滞在時間区分ごとの件数

現場滞在時間が 30 分以上のものは 1,331 件、60 分以上のものは 109 件、90 分以上のものは 27 件、120 分以上のものは 12 件、150 分以上のものも 3 件ありました。(表 3 参照)

(3) 受入に至らなかった理由ごとの件数

受入に至らなかった主な理由は、「処置困難」(21.5%)、「手術中・患者対応中」(19.0%)、「専門外」(13.5%)、「ベッド満床」(10.1%)、となっています。(表 4 参照)

(4) 照会回数 11 回以上の事案

- ① 受入に至らなかった主な理由は、「処置困難」(38.7%)、「ベッド満床」(17.0%)、「手術中・患者対応中」(12.3%)、「専門外」(7.1%)、「初診(かかりつけ医なし)」(6.5%)となっています。(表 5-1 参照)
- ② 傷病程度は、「重症以上」(10.5%)、「中等症」(63.2%)、「軽症・その他」(26.3%)となっています。(表 5-2 参照)
- ③ 覚知時間別の分布は、16 時から翌 8 時の時間帯に多くみられます。(図 2 参照)

(5) 平成 16 年から平成 19 年までの傾向について

平成 16 年から平成 19 年までの照会回数 4 回以上の事案数の推移をみると、平成 16 年 255 件(全体の 1.9%)、平成 17 年 342 件(同 2.6%)、平成 18

年 667 件（同 4.1%）、平成 19 年 1,084 件（同 4.8%）と件数、比率ともに増加傾向にあります。（図 5 参照）

（注）昨年実施した産科・周産期傷病者搬送調査においては、転院搬送分を含む数値で集計しており、平成 16 年から平成 18 年における上記括弧内の割合は、転院搬送における照会回数を 1 回として算定したものです。

3 小児傷病者を搬送した事案

小児傷病者搬送人員 386,221 人から転院搬送人員 32,175 人を除いた、354,046 人について調査した結果、以下のとおりでした。

(1) 医療機関に受入の照会を行った回数ごとの件数

① 受入医療機関が決定するまでに行った照会回数が 4 回以上のものは 8,618 件、6 回以上のものは 2,241 件、11 回以上のものも 220 件ありました。最大照会回数は、35 回でした。（表 2 参照）

② 地域別の状況を見ると首都圏、近畿圏等の大都市周辺部において照会回数が多くなっており、4 回以上の事案の占める割合が全国平均（2.7%）を上回る団体（11 都府県※）における 4 回以上の事案数が、全国の事案数の 81%を占めるなど、選定困難事案が一定の地域に集中して見られる傾向があります。

※宮城県、福島県、栃木県、埼玉県、千葉県、東京都、新潟県、大阪府、兵庫県、奈良県、佐賀県

(2) 現場滞在時間区分ごとの件数

現場滞在時間が 30 分以上のものは 5,112 件、60 分以上のものは 229 件、90 分以上のものは 38 件、120 分以上のものは 16 件、150 分以上のものも 5 件ありました。（表 3 参照）

(3) 受入に至らなかった理由ごと件数

受入に至らなかった主な理由は、「専門外」（25.2%）、「手術中・患者対応中」（21.8%）、「処置困難」（16.1%）、「医師不在」（10.6%）となっています。（表 4 参照）

(4) 照会回数 11 回以上の事案

① 受入に至らなかった主な理由は、「処置困難」（29.0%）、「専門外」（22.5%）、「手術中・患者対応中」（12.2%）、「医師不在」（5.4%）となっています。（表 5-1）

② 傷病程度は、「重症以上」（3.2%）、「中等症」（28.2%）、「軽症・その他」（68.6%）、となっています。（表 5-2）

③ 覚知時間別の分布は、16 時から 22 時の時間帯に多くみられます。（図 3 参照）

4 救命救急センター等搬送事案

救命救急センター等*搬送人員 157,880 人から転院搬送人員 23,838 人を除いた、134,042 人について調査した結果、以下のとおりでした。

※救命救急センター等とは、救命救急センター、地域で救命救急センターに準じて取り扱われる施設（大学病院救急部など）をいいます。

(1) 医療機関に受入の照会を行った回数ごとの件数

受入医療機関が決定するまでに行った照会回数が 4 回以上のものは 6,990 件、6 回以上のものは 2,910 件、11 回以上のものも 802 件ありました。最大照会回数は、63 回でした。（表 2 参照）

(2) 現場滞在時間区分ごとの件数

現場滞在時間が 30 分以上のものは 7,798 件、60 分以上のものは 964 件、90 分以上のものは 223 件、120 分以上のものは 73 件、150 分以上のものも 31 件ありました。（表 3 参照）

(3) 受入に至らなかった理由別ごとの件数

受入に至らなかった主な理由は、「処置困難」（24.7%）、「手術中・患者対応中」（21.2%）、「ベッド満床」（21.0%）、「専門外」（9.3%）となっています。（表 4 参照）

(4) 照会回数 11 回以上の事案

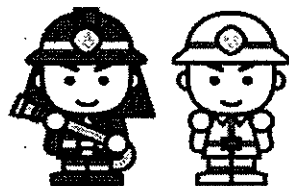
① 受入に至らなかった主な理由は、「処置困難」（36.8%）、「ベッド満床」（17.7%）、「手術中・患者対応中」（15.5%）、「専門外」（10.3%）となっています。（表 5-1 参照）

② 傷病程度は、「重症以上」（31.7%）、「中等症」（57.9%）、「軽症・その他」（10.4%）となっています。（表 5-2 参照）

③ 覚知時間別の分布は、20 時から翌 6 時の時間帯に多くみられます。（図 4 参照）

(5) 救急患者受入率

救命救急センター等搬送事案を他の事案と明確に区分している 280 本部における、救命救急センター等の救急患者受入率（照会数に対する受入数の割合）を分析したところ、首都圏、近畿圏等の大都市周辺部において、受入率が低い傾向が見られました。



消太

(連絡先)

総務省消防庁救急企画室

Tel : 03-5253-5111 (内 7976)

Tel : 03-5253-7529

担当：松野、小坂橋、小浜

s.kohama@soumu.go.jp

表1

傷病者搬送の状況（平成19年）

	搬送人員		各搬送人員の全体に対する割合	集計不能本部
	うち転院搬送人員（割合）			
総救急搬送人員	4,918,479 人			
	454,477 人（9.2%）			
重症以上傷病者	530,671 人		10.8%	12
	119,046 人（22.4%）			
産科・周産期傷病者	46,978 人		1.0%	19
	22,805 人（48.5%）			
小児傷病者	386,221 人		7.9%	7
	32,175 人（8.3%）			
救命救急センター等搬送傷病者	157,880 人		3.2%	527
	23,838 人（15.1%）			

表2

医療機関に受入の照会を行った回数ごとの件数

		1回	2～3回	4～5回	6～10回	11回～	計	最大照会回数	集計不能本部
		重症以上傷病者	件数	309,230	44,609	8,989	4,324		
	割合	84.0%	12.1%	2.4%	1.2%	0.3%	100%		
産科・周産期傷病者	件数	18,500	2,944	721	310	53	22,528	43	118
	割合	82.1%	13.1%	3.2%	1.4%	0.2%	100%		
小児傷病者	件数	263,925	45,210	6,377	2,021	220	317,753	35	123
	割合	83.1%	14.2%	2.0%	0.6%	0.1%	100%		
救命救急センター等搬送傷病者	件数	97,323	17,258	4,080	2,108	802	121,571	63	559
	割合	80.1%	14.2%	3.4%	1.7%	0.7%	100%		

表3

現場滞在時間区分ごとの件数

		30分未満	30分以上	60分以上	90分以上	120分以上	150分以上	計	集計不能本部
重症以上傷病者	件数	372,327	13,935	1,316	252	88	65	387,983	74
	割合	96.0%	3.6%	0.3%	0.1%	0.02%	0.02%	100%	
産科・周産期傷病者	件数	22,159	1,224	83	16	9	3	23,494	64
	割合	94.3%	5.2%	0.4%	0.1%	0.04%	0.01%	100%	
小児傷病者	件数	330,213	4,883	191	22	11	5	335,325	71
	割合	98.5%	1.5%	0.1%	0.01%	—	—	100%	
救命救急センター等 搬送傷病者	件数	103,264	6,834	741	150	42	31	111,062	550
	割合	93.0%	6.2%	0.7%	0.1%	0.04%	0.03%	100%	

表4

受入に至らなかった理由ごとの件数

		手術中・患者対応中	ベッド満床	処置困難	専門外	医師不在	初診(かかりつけ医なし)	理由不明その他	計	集計不能本部
重症以上傷病者	件数	24,458	25,881	26,674	12,061	4,112	242	22,991	116,419	196
	割合	21.0%	22.2%	22.9%	10.4%	3.5%	0.2%	19.7%	100%	
産科・周産期傷病者	件数	1,348	713	1,520	958	510	135	1,895	7,079	163
	割合	19.0%	10.1%	21.5%	13.5%	7.2%	1.9%	26.8%	100%	
小児傷病者	件数	17,222	3,376	12,676	19,885	8,343	119	17,289	78,910	179
	割合	21.8%	4.3%	16.1%	25.2%	10.6%	0.2%	21.9%	100%	
救命救急センター等 搬送傷病者	件数	10,460	10,362	12,187	4,588	1,600	59	10,035	49,291	580
	割合	21.2%	21.0%	24.7%	9.3%	3.2%	0.1%	20.4%	100%	

表5-1

照会回数 11 回以上の事案における受入に至らなかった理由ごとの件数

		手術中・患者対応中	ベット満床	処置困難	専門外	医師不在	初診 (かかりつけ医なし)	理由不明 その他	合計
重症以上傷病者	件数	2,603	3,492	4,636	1,342	320	27	2,277	14,697
	割合	17.7%	23.8%	31.5%	9.1%	2.2%	0.2%	15.5%	100%
産科・周産期傷病者	件数	85	117	267	49	19	45	108	690
	割合	12.3%	17.0%	38.7%	7.1%	2.8%	6.5%	15.7%	100%
小児傷病者	件数	267	70	634	493	119	6	599	2,188
	割合	12.2%	3.2%	29.0%	22.5%	5.4%	0.3%	27.4%	100%
救命救急センター等 搬送傷病者	件数	1,317	1,507	3,131	877	104	12	1,563	8,511
	割合	15.5%	17.7%	36.8%	10.3%	1.2%	0.1%	18.4%	100%

表5-2

照会回数 11 回以上の事案における傷病程度別搬送人員

		重症以上	中等症	軽症・その他
産科・周産期傷病者	件数	6	36	15
	割合	10.5%	63.2%	26.3%
小児傷病者	件数	7	62	151
	割合	3.2%	28.2%	68.6%
救命救急センター等 搬送傷病者	件数	242	442	79
	割合	31.7%	57.9%	10.4%

図1

照会回数 11 回以上の事案における覚知時間別の分布（重症以上傷病者）

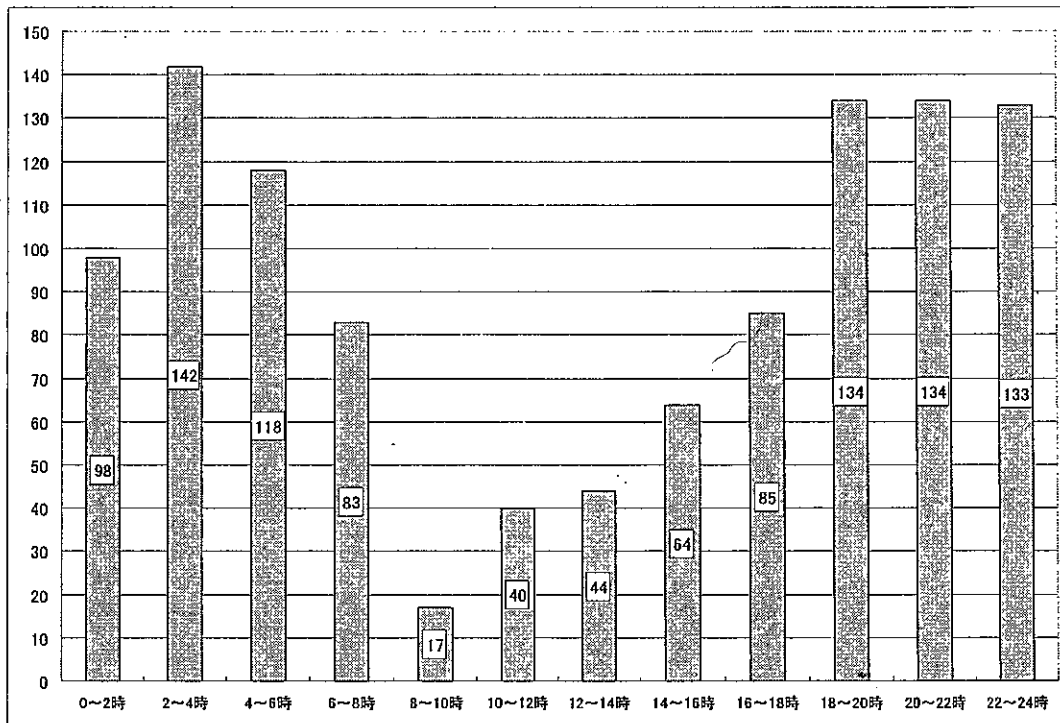


図2

照会回数 11 回以上の事案における覚知時間別の分布（産科・周産期傷病者）

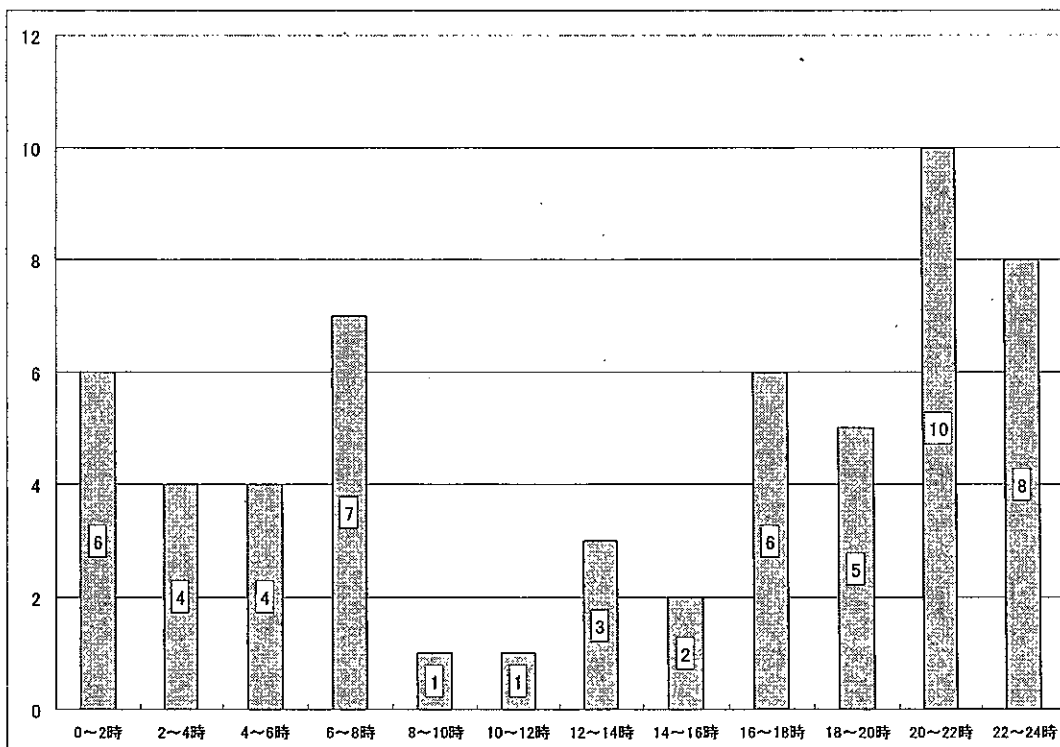


図3

照会回数 11 回以上の事案における覚知時間別の分布（小児傷病者）

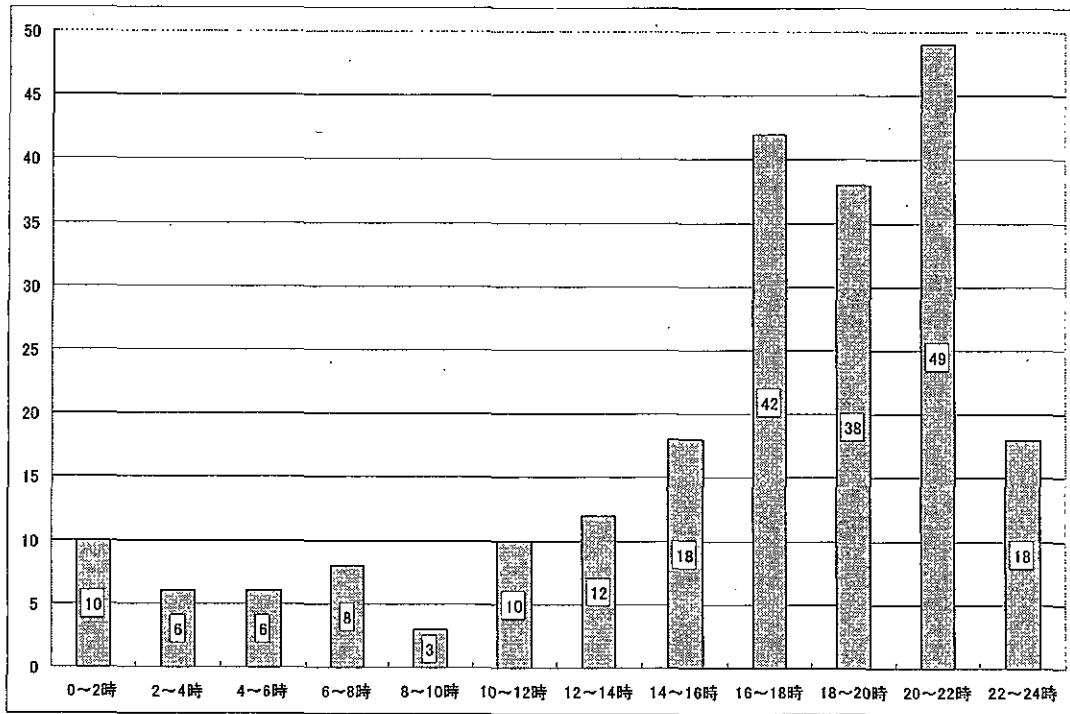


図4

照会回数 11 回以上の事案における覚知時間別の分布（救命救急センター等搬送傷病者）

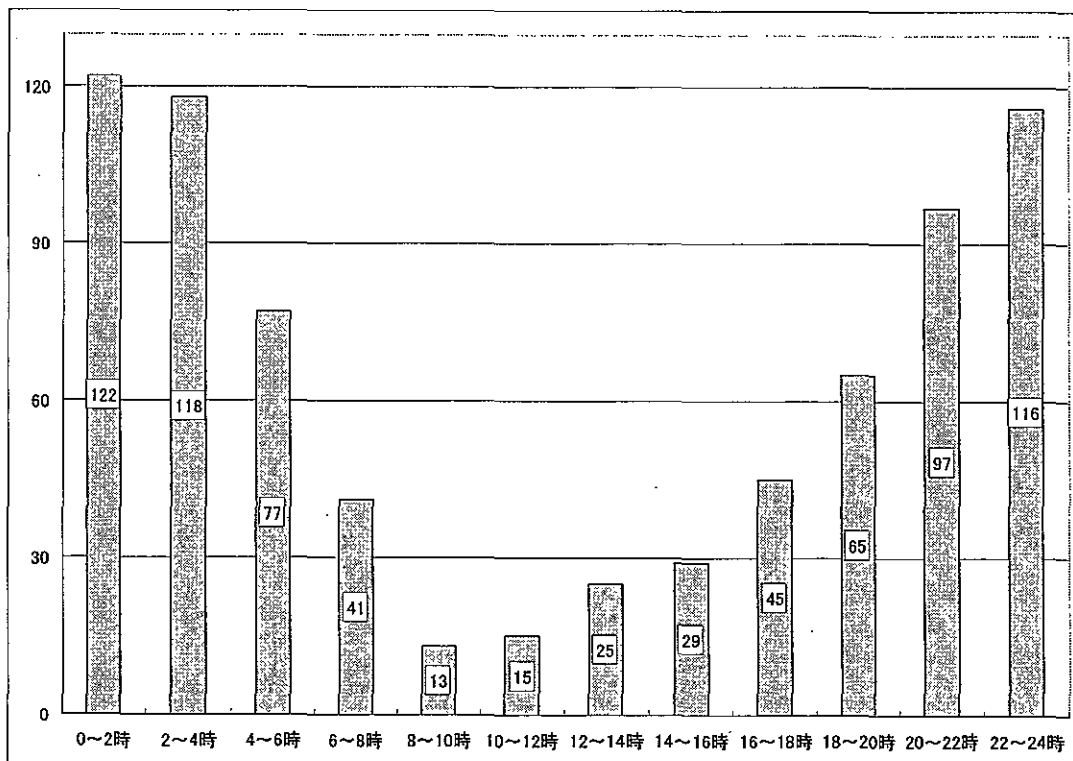
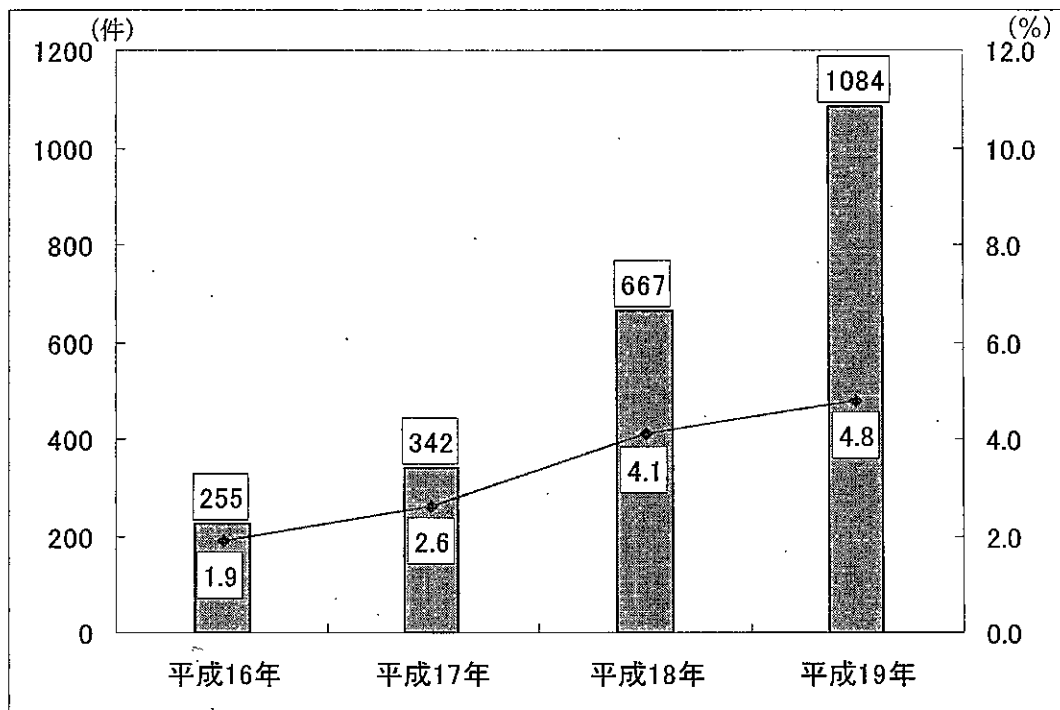


図 5

照会回数 4 回以上の産科・周産期傷病者搬送事案の推移 (件数及び割合)



重症以上傷病者搬送の状況(平成19年)

	都道府県	総救急 搬送人員 (a)	うち		重症以上 搬送人員 (c)	うち		c/a	集計 不能 本部
			転院搬送 (b)	b/a		転院搬送 (d)	d/c		
1	北海道	210,813	27,771	13.2%	24,626	6,946	28.2%	11.7%	4
2	青森県	39,225	5,803	14.8%	9,529	2,812	29.5%	24.3%	3
3	岩手県	41,119	5,290	12.9%	8,520	2,163	25.4%	20.7%	
4	宮城県	79,831	12,752	16.0%	12,898	3,739	29.0%	16.2%	
5	秋田県	34,425	3,073	8.9%	8,163	1,368	16.8%	23.7%	
6	山形県	36,982	4,185	11.3%	6,481	1,366	21.1%	17.5%	
7	福島県	67,990	6,074	8.9%	9,963	1,768	17.7%	14.7%	
8	茨城県	100,721	8,705	8.6%	12,184	2,596	21.3%	12.1%	
9	栃木県	64,260	7,546	11.7%	8,239	1,840	22.3%	12.8%	
10	群馬県	71,466	6,915	9.7%	9,617	2,153	22.4%	13.5%	
11	埼玉県	247,225	19,173	7.8%	25,661	5,270	20.5%	10.4%	
12	千葉県	238,817	21,970	9.2%	21,357	4,409	20.6%	8.9%	
13	東京都	630,855	36,160	5.7%	50,712	8,318	16.4%	8.0%	
14	神奈川県	352,857	22,286	6.3%	31,116	5,215	16.8%	8.8%	
15	新潟県	79,829	9,076	11.4%	12,206	2,658	21.8%	15.3%	
16	富山県	32,955	3,438	10.4%	4,303	852	19.8%	13.1%	
17	石川県	33,962	3,171	9.3%	6,084	1,224	20.1%	17.9%	
18	福井県	23,523	2,642	11.2%	4,501	1,008	22.4%	19.1%	
19	山梨県	32,140	2,767	8.6%	3,675	692	18.8%	11.4%	
20	長野県	77,111	7,939	10.3%	10,438	2,013	19.3%	13.5%	
21	岐阜県	71,268	5,978	8.4%	10,107	2,234	22.1%	14.2%	
22	静岡県	132,664	14,486	10.9%	12,413	2,386	19.2%	9.4%	
23	愛知県	263,708	20,385	7.7%	23,815	4,260	17.9%	9.0%	
24	三重県	70,810	5,776	8.2%	9,317	1,742	18.7%	13.2%	
25	滋賀県	49,855	2,822	5.7%	3,776	584	15.5%	7.6%	
26	京都府	109,845	5,778	5.3%	8,991	1,074	11.9%	8.2%	
27	大阪府	448,108	27,077	6.0%	11,704	1,124	9.6%	2.6%	
28	兵庫県	207,102	18,029	8.7%	19,523	4,297	22.0%	9.4%	
29	奈良県	55,187	5,565	10.1%	5,584	1,262	22.6%	10.1%	
30	和歌山県	44,697	3,894	8.7%	4,979	912	18.3%	11.1%	
31	鳥取県	20,393	2,401	11.8%	2,995	808	27.0%	14.7%	
32	島根県	25,083	2,719	10.8%	3,810	791	20.8%	15.2%	2
33	岡山県	70,544	8,310	11.8%	11,377	2,730	24.0%	16.1%	
34	広島県	105,381	13,351	12.7%	13,924	3,435	24.7%	13.2%	1
35	山口県	58,872	7,497	12.7%	7,276	2,143	29.5%	12.4%	
36	徳島県	27,781	3,778	13.6%	4,401	1,195	27.2%	15.8%	
37	香川県	40,225	5,282	13.1%	5,252	1,479	28.2%	13.1%	
38	愛媛県	54,811	6,528	11.9%	10,507	2,843	27.1%	19.2%	1
39	高知県	34,141	4,271	12.5%	5,980	1,469	24.6%	17.5%	
40	福岡県	190,820	21,743	11.4%	18,563	4,983	26.8%	9.7%	
41	佐賀県	29,127	5,570	19.1%	5,426	1,951	36.0%	18.6%	
42	長崎県	49,240	6,797	13.8%	9,208	3,107	33.7%	18.7%	
43	熊本県	66,971	8,616	12.9%	7,743	2,024	26.1%	11.6%	
44	大分県	42,923	8,607	20.1%	9,096	3,517	38.7%	21.2%	
45	宮崎県	35,005	6,044	17.3%	6,904	2,575	37.3%	19.7%	1
46	鹿児島県	63,814	11,063	17.3%	11,186	4,439	39.7%	17.5%	
47	沖縄県	53,998	5,374	10.0%	6,541	1,272	19.4%	12.1%	
	合計	4,918,479	454,477	9.2%	530,671	119,046	22.4%	10.8%	12

医療機関に受入の照会を行った回数ごとの件数(その1)

都道府県	1	2	3	4	5	6	7	8	9	10	11	12	13
1 北海道	14,450	759	163	39	19	12	7	2					
2 青森県	6,334	316	50	11	3	1	2						
3 岩手県	5,501	303	70	18	4	3	1	1					
4 宮城県	6,266	1,000	460	206	111	59	47	18	25	17	4	3	3
5 秋田県	6,069	103	17	1									
6 山形県	4,871	203	25	10	2	1	1						
7 福島県	5,343	533	170	103	51	36	19	12	13	1	2	2	
8 茨城県	7,107	1,031	443	211	97	64	37	11	16	9	5	1	4
9 栃木県	5,087	733	296	138	66	36	15	8	7		3	3	
10 群馬県	6,195	747	268	116	70	24	18	8	5	3	3	2	2
11 埼玉県	15,913	2,544	1,258	644	331	236	143	82	61	35	29	26	22
12 千葉県	12,060	1,711	771	371	208	133	79	52	38	32	14	13	10
13 東京都	29,140	6,047	2,779	1,564	905	594	394	303	221	174	121	99	83
14 神奈川県	18,331	2,847	1,164	542	571	77	58	33	23	22	9	4	3
15 新潟県	7,345	552	181	74	38	22	19	6	3	2	1	2	1
16 富山県	2,514	153	25	4	1								
17 石川県	3,702	178	38	7	2	1							
18 福井県	1,938	41	3										
19 山梨県	2,358	97	32	17	8	2	8	2					1
20 長野県	6,839	295	59	14	9				1				
21 岐阜県	5,941	293	59	16	2	2							
22 静岡県	8,135	506	107	26	13	1	2						
23 愛知県	15,903	669	141	38	11	4	1	2	1	1	1		
24 三重県	4,983	447	162	46	19	21	15	5	6	4	1	2	1
25 滋賀県	2,098	467	68	17	3	2		1					
26 京都府	5,950	641	231	94	38	23	8	4	2	1			
27 大阪府	6,464	1,512	731	406	196	110	83	48	38	23	20	11	6
28 兵庫県	8,709	1,304	600	281	155	69	39	36	20	13	8	7	1
29 奈良県	2,729	578	300	188	110	77	37	36	18	20	13	10	2
30 和歌山県	3,252	223	70	43	17	5	7	1		1	1		
31 鳥取県	2,024	120	32	6	2	3							
32 島根県	1,897	59	11										
33 岡山県	6,638	711	221	74	41	19	7	2	2				
34 広島県	7,617	443	133	59	18	18	5	4	2		2	2	
35 山口県	4,503	287	80	24	10	1	1	1					
36 徳島県	2,512	210	70	13	12	3	2						
37 香川県	3,020	207	46	10	3	1						1	
38 愛媛県	7,176	339	74	19	5	3	3						
39 高知県	3,701	316	59	13	2								
40 福岡県	11,218	788	151	48	17	8	3						
41 佐賀県	2,915	344	111	58	15	13	6	3	1	1			
42 長崎県	4,485	338	84	36	12	1	1		2				
43 熊本県	3,025	157	38	9	3	1							
44 大分県	3,795	243	57	22	7	1							
45 宮崎県	2,987	349	123	35	20	8	1	2					
46 鹿児島県	5,347	534	158	59	23	6	2	3		2		2	
47 沖縄県	4,843	128	14	8	1								
合計	309,230	32,406	12,203	5,738	3,251	1,701	1,071	686	505	361	237	190	139

医療機関に受入の照会を行った回数ごとの件数(その2)

	都道府県	14	15	16	17	18	19	20	21~	計	4回以上	6回以上	11回以上	最大照会回数	集計不能本部
1	北海道									15,451	79	21		8	9
2	青森県									6,717	17	3		7	
3	岩手県									5,901	27	5		8	1
4	宮城県	3	2	2	3	1	1	2	2	8,235	509	192	26	22	3
5	秋田県									6,190	1			4	3
6	山形県									5,113	14	2		7	
7	福島県		1	1				1		6,288	242	88	7	20	4
8	茨城県	1	2	1						9,040	459	151	14	16	1
9	栃木県		3	1			1			6,397	281	77	11	19	
10	群馬県	1	1			1				7,464	254	68	10	18	
11	埼玉県	8	12	10	3	5		2	12	21,376	1,661	686	129	35	
12	千葉県	7	8	5	1	3	2		3	15,521	979	400	66	33	5
13	東京都	60	39	35	32	17	18	16	94	42,735	4,769	2,300	614	50	
14	神奈川県	5	3	2		2	1	2	1	23,700	1,358	245	32	29	6
15	新潟県	1	1							8,248	170	58	6	15	2
16	富山県									2,697	5			5	3
17	石川県									3,928	10	1		6	2
18	福井県									1,982				3	3
19	山梨県								1	2,526	39	14	2	22	1
20	長野県									7,217	24	1		9	2
21	岐阜県									6,313	20	2		6	5
22	静岡県									8,790	42	3		7	4
23	愛知県									16,772	59	10	1	11	13
24	三重県		1							5,713	121	56	5	15	3
25	滋賀県									2,656	23	3		8	3
26	京都府	1								6,993	171	39	1	14	3
27	大阪府	9	7	6	1	1	3	1	6	9,682	975	373	71	40	6
28	兵庫県	4	3	3	1				1	11,254	641	205	28	21	10
29	奈良県	3	3		3	1	3		3	4,134	527	229	41	25	1
30	和歌山県									3,620	75	15	1	11	1
31	鳥取県									2,187	11	3		6	
32	島根県									1,967				3	2
33	岡山県									7,715	145	30		9	3
34	広島県									8,303	110	33	4	12	4
35	山口県									4,907	37	3		8	1
36	徳島県									2,822	30	5		7	1
37	香川県									3,288	15	2	1	12	1
38	愛媛県									7,619	30	6		7	1
39	高知県									4,091	15			5	2
40	福岡県									12,233	76	11		7	6
41	佐賀県									3,467	97	24		10	
42	長崎県									4,959	52	4		9	2
43	熊本県									3,233	13	1		6	4
44	大分県									4,125	30	1		6	5
45	宮崎県	1								3,526	67	12	1	14	4
46	鹿児島県		1							6,137	98	16	3	15	3
47	沖縄県									4,994	9			5	1
	合計	104	87	66	44	31	29	24	123	368,226	14,387	5,398	1,074		134

現場滞在時間区分ごとの件数(重症以上)

	都道府県	30分未満	30分以上	60分以上	90分以上	120分以上	150分以上	合計	集計 不能 本部
1	北海道	15,745	235	20	4	1	1	16,006	7
2	青森県	6,657	53	2			5	6,717	
3	岩手県	6,237	102	6	1			6,346	
4	宮城県	8,342	498	49	5	4	1	8,899	1
5	秋田県	6,759	30	4	2			6,795	
6	山形県	5,086	26	1				5,113	
7	福島県	8,074	109	7	3	1	1	8,195	
8	茨城県	7,851	313	15	7	1	1	8,188	2
9	栃木県	6,104	272	16	5			6,397	
10	群馬県	6,900	149	13	3			7,065	1
11	埼玉県	18,308	1,988	196	47	7	4	20,550	1
12	千葉県	13,821	1,268	108	21	9	3	15,230	5
13	東京都	38,542	3,723	428	66	25	17	42,801	
14	神奈川県	23,876	1,596	145	28	13	6	25,664	1
15	新潟県	7,678	219	13	7	2	1	7,920	2
16	富山県	3,432	17	1		1		3,451	
17	石川県	4,739	33	6	1		1	4,780	
18	福井県	3,684	14					3,698	
19	山梨県	2,927	50	5	1			2,983	
20	長野県	7,980	96	13	1			8,090	1
21	岐阜県	6,923	74	8	4	2		7,011	3
22	静岡県	8,860	131	14		1	2	9,008	3
23	愛知県	19,032	240	29	8	1	2	19,312	1
24	三重県	5,848	145	8		1	1	6,003	3
25	滋賀県	2,494	24	1	1	1		2,521	2
26	京都府	7,865	102	8	2	1	1	7,979	3
27	大阪府	9,727	440	24	7	3	1	10,202	3
28	兵庫県	12,572	521	28	2	1	1	13,125	5
29	奈良県	3,826	304	18	4	1	1	4,154	1
30	和歌山県	4,027	35	2	1	2		4,067	
31	鳥取県	2,163	23		1			2,187	
32	島根県	2,979	36	3			1	3,019	
33	岡山県	7,764	69	11	1	2	3	7,850	3
34	広島県	7,098	253	23	1		3	7,378	5
35	山口県	4,806	53	9	1	2	1	4,872	1
36	徳島県	3,180	22	2				3,204	
37	香川県	3,740	29	3	1			3,773	
38	愛媛県	8,760	56	5	3	1	1	8,826	
39	高知県	4,005	27	6		1		4,039	2
40	福岡県	12,817	93	16	5	1	1	12,933	3
41	佐賀県	3,041	47	2	1			3,091	1
42	長崎県	4,002	77	7				4,086	1
43	熊本県	4,026	61	10	1		2	4,100	4
44	大分県	5,422	79	12	1			5,514	2
45	宮崎県	3,596	76	6	1		1	3,680	3
46	鹿児島県	5,800	81	5	3	2	1	5,892	4
47	沖縄県	5,212	46	8	1	1	1	5,269	
	合計	372,327	13,935	1,316	252	88	65	387,983	74

照会するも受入に至らなかった理由とその件数(重症以上:全事案)

	都道府県	手術中・患者対応中	ベット満床	処置困難	専門外	医師不在	初診(かかりつけ医なし)	理由不明その他	合計	集計不能本部
1	北海道	200	167	255	177	119	11	341	1,270	8
2	青森県	41	46	66	60	34	6	114	367	1
3	岩手県	148	36	142	95	33		91	545	
4	宮城県	682	905	938	399	117	8	1,270	4,319	3
5	秋田県	59	7	12	45	6	1	10	140	3
6	山形県	53	55	33	30	18	1	37	227	2
7	福島県	199	169	748	365	80	8	266	1,835	6
8	茨城県	870	646	570	979	126		666	3,857	2
9	栃木県	497	558	379	374	104	9	559	2,480	
10	群馬県	301	355	398	272	99	1	431	1,857	2
11	埼玉県	2,125	3,433	2,993	2,294	499	19	1,812	13,175	1
12	千葉県	1,128	1,071	908	536	319	12	3,831	7,805	8
13	東京都	9,995	10,261	12,033	1,505	442	86	4,421	38,743	
14	神奈川県	2,271	2,852	1,913	941	408		1,214	9,599	7
15	新潟県	105	127	264	239	52	17	863	1,667	2
16	富山県	7	22	74	11	43		62	219	3
17	石川県	61	46	24	58	19		80	288	2
18	福井県	9	5	14	5	10		3	46	3
19	山梨県	27	25	50	40	17	12	85	256	4
20	長野県	76	80	154	43	48	2	96	499	2
21	岐阜県	114	90	41	36	17	1	148	447	7
22	静岡県	40	79	312	116	107		205	859	7
23	愛知県	141	280	245	84	82	2	229	1,063	16
24	三重県	34	61	64	81	30		123	393	6
25	滋賀県	79	18	88	47	2		28	262	4
26	京都府	533	314	192	183	30	5	495	1,752	3
27	大阪府	421	617	362	175	53	1	1,222	2,851	16
28	兵庫県	1,070	919	744	937	174	2	1,124	4,970	11
29	奈良県	881	428	232	501	86	1	870	2,999	3
30	和歌山県	155	95	76	124	24	4	80	558	3
31	鳥取県	50	54	37	38	5	14	27	225	
32	島根県	9	8	31	9	2		22	81	2
33	岡山県	178	253	360	308	140	1	329	1,569	5
34	広島県	401	435	518	123	89	4	247	1,817	8
35	山口県	74	83	125	105	33	4	105	529	2
36	徳島県	74	120	50	44	46	1	98	433	2
37	香川県	46	46	102	58	26		75	353	1
38	愛媛県	82	55	151	54	121	1	133	597	1
39	高知県	36	107	84	61	33	2	76	399	3
40	福岡県	277	318	255	113	62	4	269	1,298	9
41	佐賀県	120	130	169	137	111	1	271	939	
42	長崎県	103	95	169	76	39		200	682	2
43	熊本県	37	43	51	15	16	1	24	187	6
44	大分県	464	112	125	38				739	6
45	宮崎県	87	111	3		105		172	478	6
46	鹿児島県	95	117	103	126	85		127	653	7
47	沖縄県	3	27	17	4	1		40	92	1
	合計	24,458	25,881	26,674	12,061	4,112	242	22,991	116,419	196

照会するも受入に至らなかった理由とその件数(重症以上:照会回数11回以上の事案)

	都道府県	手術中・患者対応中	ベット満床	処置困難	専門外	医師不在	初診(かかりつけ医なし)	理由不明その他	合計
1	北海道								
2	青森県								
3	岩手県								
4	宮城県	59	77	70	50	11		102	369
5	秋田県								
6	山形県								
7	福島県	6	11	38	23			12	90
8	茨城県	28	27	34	50	5		21	165
9	栃木県	31	45	7	26	6	2	22	139
10	群馬県	19	24	9	14	22		33	121
11	埼玉県	169	505	441	391	59		160	1,725
12	千葉県	166	106	73	83	48	3	405	884
13	東京都	1,688	2,253	3,615	391	89	19	828	8,883
14	神奈川県	101	215	75	55	19		45	510
15	新潟県	2	6	14	18		1	30	71
16	富山県								
17	石川県								
18	福井県								
19	山梨県		1	13	6			2	22
20	長野県								
21	岐阜県								
22	静岡県								
23	愛知県					7		3	10
24	三重県	3	17	7	15	1		15	58
25	滋賀県								
26	京都府		4	1	3	5			13
27	大阪府	55	85	109	61	9	1	334	654
28	兵庫県	43	45	59	89	18		93	347
29	奈良県	222	58	56	64	10	1	113	524
30	和歌山県	1		2		1		6	10
31	鳥取県								
32	島根県								
33	岡山県								
34	広島県	9	10	13	3			7	42
35	山口県								
36	徳島県								
37	香川県					9		2	11
38	愛媛県								
39	高知県								
40	福岡県								
41	佐賀県								
42	長崎県								
43	熊本県								
44	大分県								
45	宮崎県	1	3			1		8	13
46	鹿児島県							36	36
47	沖縄県								
	合計	2,603	3,492	4,636	1,342	320	27	2,277	14,697

産科・周産期傷病者搬送の状況(平成19年)

	都道府県	総救急搬送 人員(a)	うち転院 搬送(b)	b/a	産科・周産 期傷病者搬 送人員(c)			c/a	集計 不能 本部	産科・産婦 人科医療 機関数	集計 不能 本部
					産科・周産 期傷病者搬 送人員(c)	うち 転院搬送 (d)	d/c				
1	北海道	210,813	27,771	13.2%	1,887	796	42.2%	0.9%	2	229	
2	青森県	39,225	5,803	14.8%	383	298	77.8%	1.0%		57	
3	岩手県	41,119	5,290	12.9%	347	239	68.9%	0.8%		66	
4	宮城県	79,831	12,752	16.0%	759	462	60.9%	1.0%		110	
5	秋田県	34,425	3,073	8.9%	306	231	75.5%	0.9%		49	
6	山形県	36,982	4,185	11.3%	349	181	51.9%	0.9%		59	
7	福島県	67,990	6,074	8.9%	568	384	67.6%	0.8%		100	
8	茨城県	100,721	8,705	8.6%	1,036	490	47.3%	1.0%		78	3
9	栃木県	64,260	7,546	11.7%	854	551	64.5%	1.3%		95	
10	群馬県	71,466	6,915	9.7%	818	463	56.6%	1.1%	1	116	
11	埼玉県	247,225	19,173	7.8%	2,979	1,084	36.4%	1.2%		270	
12	千葉県	238,817	21,970	9.2%	1,999	993	49.7%	0.8%	2	228	2
13	東京都	630,855	36,160	5.7%	4,354	2,100	48.2%	0.7%		116	
14	神奈川県	352,857	22,286	6.3%	3,442	1,316	38.2%	1.0%	1	399	1
15	新潟県	79,829	9,076	11.4%	823	440	53.5%	1.0%		85	
16	富山県	32,955	3,438	10.4%	314	190	60.5%	1.0%		62	
17	石川県	33,962	3,171	9.3%	205	107	52.2%	0.6%		68	
18	福井県	23,523	2,642	11.2%	164	103	62.8%	0.7%		36	
19	山梨県	32,140	2,767	8.6%	276	127	46.0%	0.9%	1	16	2
20	長野県	77,111	7,939	10.3%	601	359	59.7%	0.8%		97	
21	岐阜県	71,268	5,978	8.4%	656	363	55.3%	0.9%	1	113	
22	静岡県	132,664	14,486	10.9%	1,204	657	54.6%	0.9%	2	255	1
23	愛知県	263,708	20,385	7.7%	2,547	1,438	56.5%	1.0%		284	3
24	三重県	70,810	5,776	8.2%	484	239	49.4%	0.7%	1	72	
25	滋賀県	49,855	2,822	5.7%	414	217	52.4%	0.8%	1	28	1
26	京都府	109,845	5,778	5.3%	706	424	60.1%	0.6%	1	147	
27	大阪府	448,108	27,077	6.0%	5,689	1,691	29.7%	1.3%	1	416	
28	兵庫県	207,102	18,029	8.7%	2,255	885	39.2%	1.1%		300	
29	奈良県	55,187	5,565	10.1%	657	241	36.7%	1.2%		108	1
30	和歌山県	44,697	3,894	8.7%	238	107	45.0%	0.5%		67	
31	鳥取県	20,393	2,401	11.8%	202	128	63.4%	1.0%		29	
32	島根県	25,083	2,719	10.8%	143	93	65.0%	0.6%		42	
33	岡山県	70,544	8,310	11.8%	544	238	43.8%	0.8%		41	
34	広島県	105,381	13,351	12.7%	858	451	52.6%	0.8%	1	147	
35	山口県	58,872	7,497	12.7%	450	265	58.9%	0.8%		70	
36	徳島県	27,781	3,778	13.6%	281	131	46.6%	1.0%		45	1
37	香川県	40,225	5,282	13.1%	303	155	51.2%	0.8%		45	
38	愛媛県	54,811	6,528	11.9%	675	454	67.3%	1.2%		66	
39	高知県	34,141	4,271	12.5%	185	97	52.4%	0.5%	1	33	
40	福岡県	190,820	21,743	11.4%	1,900	1,099	57.8%	1.0%		233	
41	佐賀県	29,127	5,570	19.1%	401	294	73.3%	1.4%	1	54	
42	長崎県	49,240	6,797	13.8%	517	306	59.2%	1.0%		83	
43	熊本県	66,971	8,616	12.9%	520	301	57.9%	0.8%		69	2
44	大分県	42,923	8,607	20.1%	422	228	54.0%	1.0%	1	51	
45	宮崎県	35,005	6,044	17.3%	639	479	75.0%	1.8%		66	
46	鹿児島県	63,814	11,063	17.3%	789	417	52.9%	1.2%	1	77	
47	沖縄県	53,998	5,374	10.0%	835	493	59.0%	1.5%		34	2
	合計	4,918,479	454,477	9.2%	46,978	22,805	48.5%	1.0%	19	5,311	19

医療機関に受入の照会を行った回数ごとの件数(その1)

都道府県	1	2	3	4	5	6	7	8	9	10	11	12	13	14	15
1 北海道	881	81	24	13	2	4		1	1						1
2 青森県	69	7	1												
3 岩手県	90	5	1	1											
4 宮城県	183	36	14	5	6	2		1					1		
5 秋田県	71	2													
6 山形県	155	7	1	2											
7 福島県	132	9	3	2	1				1						
8 茨城県	447	38	25	10	8	7	5	1	2	1				1	
9 栃木県	235	16	10	10		2									
10 群馬県	321	22	8	4											
11 埼玉県	1,535	192	95	45	16	10	6	1	2	2	1				1
12 千葉県	720	90	47	25	9	10	6	3	1	1		1			
13 東京都	1,694	207	120	72	46	21	15	21	19	5	7	7	1	3	1
14 神奈川県	1,494	232	118	74	83	12	9	1	2		2	1			
15 新潟県	318	24	6	1	2	1				1					
16 富山県	114	8	2												
17 石川県	69	2	5	1	1	1									
18 福井県	59	1													
19 山梨県	142	5	1	1											
20 長野県	219	6	6		1										
21 岐阜県	245	19	6	4				1							
22 静岡県	479	32	9	2	1			1							
23 愛知県	889	42	13	2	1										
24 三重県	133	20	10		1	1									
25 滋賀県	99	43	9	4	1										
26 京都府	271	19	2	2	1										
27 大阪府	2,873	450	227	107	68	41	30	19	9	8	2		1	2	
28 兵庫県	919	127	49	21	12	2		1	1	1			1		
29 奈良県	285	55	26	7	7	2	2					1			
30 和歌山県	107	11	4		1	1		1							
31 鳥取県	68	6													
32 島根県	26	1													
33 岡山県	253	23	6	4											
34 広島県	299	14	5	2		1									
35 山口県	153	12	2	1	1										
36 徳島県	131	4	4												
37 香川県	117	12				1									
38 愛媛県	201	11	1	1											
39 高知県	80	5	2	1											
40 福岡県	606	60	16	14	2	1	2	1	1						
41 佐賀県	95	7	3	1				1							
42 長崎県	190	10	2	3	1										
43 熊本県	126	11													
44 大分県	167	10	1	1											
45 宮崎県	114	8	3	2											
46 鹿児島県	299	27	14	3		1	2								
47 沖縄県	327	11	3	1											
合計	18,500	2,040	904	449	272	121	77	54	39	19	12	10	4	6	3

医療機関に受入の照会を行った回数ごとの件数(その2)

	都道府県	16	17	18	19	20	21~	計	4回以上	6回以上	11回以上	最大照会回数	集計不能本部
1	北海道							1,008	22	7	1	15	7
2	青森県							77				3	
3	岩手県							97	1			4	1
4	宮城県							248	15	4	1	13	3
5	秋田県							73				2	1
6	山形県							165	2			4	
7	福島県							148	4	1		9	4
8	茨城県							545	35	17	1	14	
9	栃木県							273	12	2		6	
10	群馬県							355	4			4	1
11	埼玉県							1,906	84	23	2	15	1
12	千葉県				1		1	915	58	24	3	43	5
13	東京都	1	3	2	5		1	2,251	230	112	31	28	1
14	神奈川県					1	2	2,031	187	30	6	30	6
15	新潟県							353	5	2		10	1
16	富山県							124				3	3
17	石川県							79	3	1		6	1
18	福井県							60				2	1
19	山梨県							149	1			4	1
20	長野県							232	1			5	1
21	岐阜県							275	5	1		8	4
22	静岡県							524	4	1		8	4
23	愛知県							947	3			5	12
24	三重県							165	2	1		6	4
25	滋賀県							156	5			5	3
26	京都府							295	3			5	3
27	大阪府	1						3,838	288	113	6	16	6
28	兵庫県							1,134	39	6	1	13	11
29	奈良県							385	19	5	1	12	
30	和歌山県							125	3	2		8	1
31	鳥取県							74				2	
32	島根県							27				2	2
33	岡山県							286	4			4	3
34	広島県							321	3	1		6	3
35	山口県							169	2			5	
36	徳島県							139				3	1
37	香川県							130	1	1		6	1
38	愛媛県							214	1			4	1
39	高知県							88	1			4	2
40	福岡県							703	21	5		9	6
41	佐賀県							107	2	1		8	
42	長崎県							206	4			5	
43	熊本県							137				2	3
44	大分県							179	1			4	3
45	宮崎県							127	2			4	3
46	鹿児島県							346	6	3		7	4
47	沖縄県							342	1			4	
	合計	2	3	2	6	1	4	22,528	1,084	363	53		118

現場滞在時間区分ごとの件数(産科・周産期)

	都道府県	30分未満	30分以上	60分以上	90分以上	120分以上	150分以上	合計	集計 不能 本部
1	北海道	1,040	35	3				1,078	4
2	青森県	76	1					77	
3	岩手県	106	1					107	
4	宮城県	276	8	2				286	1
5	秋田県	75						75	
6	山形県	165						165	
7	福島県	182	2					184	
8	茨城県	440	22	2	2			466	1
9	栃木県	276	18	1				295	
10	群馬県	351	4					355	1
11	埼玉県	1,767	127	9	2	1		1,906	1
12	千葉県	854	91	4		1		950	5
13	東京都	1,956	264	24	3	6	1	2,254	
14	神奈川県	1,834	257	17	3		1	2,112	1
15	新潟県	320	9					329	2
16	富山県	123	1					124	
17	石川県	94	2					96	
18	福井県	71						71	
19	山梨県	142	5	1	1			149	1
20	長野県	224	2					226	1
21	岐阜県	280	2					282	4
22	静岡県	516	5					521	4
23	愛知県	1,069	11	1		1		1,082	1
24	三重県	207	5					212	3
25	滋賀県	135	3					138	2
26	京都府	289	6					295	3
27	大阪府	3,747	202	17	4			3,970	3
28	兵庫県	1,314	57					1,371	4
29	奈良県	391	25	1				417	
30	和歌山県	128	3					131	
31	鳥取県	74						74	
32	島根県	50						50	
33	岡山県	286	3					289	2
34	広島県	284	11					295	4
35	山口県	174	1	1				176	
36	徳島県	150						150	
37	香川県	146	2					148	
38	愛媛県	243	4					247	1
39	高知県	83						83	2
40	福岡県	834	10					844	3
41	佐賀県	105	2					107	
42	長崎県	88	1					89	1
43	熊本県	154	1				1	156	3
44	大分県	193	4					197	1
45	宮崎県	154	6					160	1
46	鹿児島県	357	5		1			363	4
47	沖縄県	336	6					342	
	合計	22,159	1,224	83	16	9	3	23,494	64

照会するも受入に至らなかった理由とその件数(産科・周産期:全事案)

	都道府県	手術中・患者対応中	ベット満床	処置困難	専門外	医師不在	初診 (かかりつけ 医なし)	理由不明 その他	合計	集計 不能 本部
1	北海道	33	20	39	21	35	26	46	220	8
2	青森県			1	1	1	1	5	9	
3	岩手県	2		1	5	1		1	10	1
4	宮城県	10	13	34	13	18	3	41	132	3
5	秋田県			1	1				2	1
6	山形県		1	2	6	1	1	4	15	1
7	福島県	3		7	6	1	1	5	23	6
8	茨城県	58	11	38	85	29		46	267	1
9	栃木県	8	10	21	8	10	2	24	83	
10	群馬県	5	1	13	16	8		3	46	2
11	埼玉県	164	73	173	168	55	2	196	831	1
12	千葉県	58	36	36	51	34	33	235	483	6
13	東京都	424	306	689	72	36	32	258	1,817	
14	神奈川県	324	118	189	129	74		277	1,111	10
15	新潟県	4		4	12	8	2	31	61	1
16	富山県			3	2	3		4	12	
17	石川県	2	2	3	10	6		1	24	1
18	福井県			1					1	
19	山梨県			1	1	1			3	2
20	長野県	2	1	4	5	4		6	22	1
21	岐阜県	7	2	4	14	8	3	12	50	4
22	静岡県	4	3	19	10	10	1	18	65	5
23	愛知県	11	9	10	10	7		25	72	16
24	三重県	2	1	4	10	5		12	34	7
25	滋賀県	6	1	14	7	4	1	5	38	4
26	京都府	10	2		4	1		16	33	3
27	大阪府	99	36	60	97	36	5	320	653	15
28	兵庫県	51	22	56	87	28	7	119	370	12
29	奈良県	17	5	13	27	7		55	124	1
30	和歌山県	5	1	4	3	7		5	25	3
31	鳥取県	1		3	2				6	
32	島根県			1					1	2
33	岡山県	3	4	10	6	7		16	46	4
34	広島県	3	2	8	4	5		3	25	7
35	山口県	2	2	7	4	3		4	22	1
36	徳島県	5	3		3			1	12	1
37	香川県	1		3	3	6		4	17	1
38	愛媛県			3	3	3		7	16	1
39	高知県	2	1		1	3		2	9	2
40	福岡県	13	21	17	30	27	11	53	172	9
41	佐賀県		1	5	4			13	23	
42	長崎県	5	2	5	10			3	25	1
43	熊本県			1	2		1	1	5	4
44	大分県	1	2	2	1	4		4	14	3
45	宮崎県	1				3		3	7	5
46	鹿児島県	2		8	4	10		6	30	6
47	沖縄県		1	3		1	3	5	13	1
	合計	1,348	713	1,520	958	510	135	1,895	7,079	163

照会するも受入に至らなかった理由とその件数(産科・周産期:照会回数11回以上の事案)

	都道府県	手術中・患者対応中	ベット満床	処置困難	専門外	医師不在	初診 (かかりつけ 医なし)	理由不明 その他	合計
1	北海道		5	1		2	6		14
2	青森県								
3	岩手県								
4	宮城県	1	1	2	5	1		2	12
5	秋田県								
6	山形県								
7	福島県								
8	茨城県	5		3	13			2	23
9	栃木県								
10	群馬県								
11	埼玉県		9	6	9	1			25
12	千葉県	5	1	1	2	8	27	27	71
13	東京都	62	89	238	17	5	6	60	477
14	神奈川県	2	11	12	2	2		4	33
15	新潟県								
16	富山県								
17	石川県								
18	福井県								
19	山梨県								
20	長野県								
21	岐阜県								
22	静岡県								
23	愛知県								
24	三重県								
25	滋賀県								
26	京都府								
27	大阪府							12	12
28	兵庫県	2	1	3	1		5		12
29	奈良県	8		1			1	1	11
30	和歌山県								
31	鳥取県								
32	島根県								
33	岡山県								
34	広島県								
35	山口県								
36	徳島県								
37	香川県								
38	愛媛県								
39	高知県								
40	福岡県								
41	佐賀県								
42	長崎県								
43	熊本県								
44	大分県								
45	宮崎県								
46	鹿児島県								
47	沖縄県								
	合計	85	117	267	49	19	45	108	690

小児傷病者搬送の状況(平成19年)

	都道府県	総搬送 人員 (a)	うち		小児傷病 者搬送人 員(c)	うち		c/a	集計 不能 本部	小児科 医療機関数	集計 不能 本部
			転院搬送 (b)	b/a		転院搬送 (d)	d/c				
1	北海道	210,813	27,771	13.2%	13,791	1,726	12.5%	6.5%		850	
2	青森県	39,225	5,803	14.8%	2,618	249	9.5%	6.7%		249	
3	岩手県	41,119	5,290	12.9%	2,722	253	9.3%	6.6%		134	
4	宮城県	79,831	12,752	16.0%	6,136	809	13.2%	7.7%		400	
5	秋田県	34,425	3,073	8.9%	1,752	162	9.2%	5.1%		149	
6	山形県	36,982	4,185	11.3%	2,030	174	8.6%	5.5%		157	
7	福島県	67,990	6,074	8.9%	5,145	396	7.7%	7.6%		543	
8	茨城県	100,721	8,705	8.6%	8,288	555	6.7%	8.2%		310	4
9	栃木県	64,260	7,546	11.7%	5,184	555	10.7%	8.1%		434	
10	群馬県	71,466	6,915	9.7%	6,322	517	8.2%	8.8%		396	
11	埼玉県	247,225	19,173	7.8%	25,167	2,100	8.3%	10.2%		1,246	
12	千葉県	238,817	21,970	9.2%	22,693	2,319	10.2%	9.5%	1	882	2
13	東京都	630,855	36,160	5.7%	49,899	3,031	6.1%	7.9%		218	
14	神奈川県	352,857	22,286	6.3%	29,564	2,208	7.5%	8.4%	1	1,534	2
15	新潟県	79,829	9,076	11.4%	5,313	610	11.5%	6.7%		243	
16	富山県	32,955	3,438	10.4%	2,241	213	9.5%	6.8%		229	
17	石川県	33,962	3,171	9.3%	2,426	119	4.9%	7.1%		214	
18	福井県	23,523	2,642	11.2%	1,648	150	9.1%	7.0%		153	
19	山梨県	32,140	2,767	8.6%	2,629	296	11.3%	8.2%		91	3
20	長野県	77,111	7,939	10.3%	5,492	495	9.0%	7.1%		441	
21	岐阜県	71,268	5,978	8.4%	5,399	289	5.4%	7.6%		697	
22	静岡県	132,664	14,486	10.9%	9,456	847	9.0%	7.1%		461	1
23	愛知県	263,708	20,385	7.7%	23,866	1,984	8.3%	9.1%		1,969	3
24	三重県	70,810	5,776	8.2%	4,615	342	7.4%	6.5%	1	350	
25	滋賀県	49,855	2,822	5.7%	4,383	240	5.5%	8.8%		183	2
26	京都府	109,845	5,778	5.3%	7,946	369	4.6%	7.2%	1	964	
27	大阪府	448,108	27,077	6.0%	41,355	2,838	6.9%	9.2%		2,171	
28	兵庫県	207,102	18,029	8.7%	15,994	1,270	7.9%	7.7%		1,055	
29	奈良県	55,187	5,565	10.1%	4,123	389	9.4%	7.5%		309	1
30	和歌山県	44,697	3,894	8.7%	3,078	147	4.8%	6.9%		232	
31	鳥取県	20,393	2,401	11.8%	1,380	198	14.3%	6.8%		181	
32	島根県	25,083	2,719	10.8%	1,393	101	7.3%	5.6%		161	
33	岡山県	70,544	8,310	11.8%	4,411	311	7.1%	6.3%		197	
34	広島県	105,381	13,351	12.7%	5,503	394	7.2%	5.2%	2	543	
35	山口県	58,872	7,497	12.7%	3,684	426	11.6%	6.3%		216	
36	徳島県	27,781	3,778	13.6%	1,798	190	10.6%	6.5%		225	1
37	香川県	40,225	5,282	13.1%	2,833	171	6.0%	7.0%		113	
38	愛媛県	54,811	6,528	11.9%	3,540	310	8.8%	6.5%		100	
39	高知県	34,141	4,271	12.5%	2,038	142	7.0%	6.0%		168	
40	福岡県	190,820	21,743	11.4%	14,933	1,764	11.8%	7.8%		785	
41	佐賀県	29,127	5,570	19.1%	2,233	294	13.2%	7.7%		165	
42	長崎県	49,240	6,797	13.8%	2,949	448	15.2%	6.0%		254	
43	熊本県	66,971	8,616	12.9%	4,683	306	6.5%	7.0%		262	2
44	大分県	42,923	8,607	20.1%	2,752	325	11.8%	6.4%		158	
45	宮崎県	35,005	6,044	17.3%	2,159	295	13.7%	6.2%		184	
46	鹿児島県	63,814	11,063	17.3%	3,625	439	12.1%	5.7%	1	202	
47	沖縄県	53,998	5,374	10.0%	5,032	409	8.1%	9.3%		75	2
	合計	4,918,479	454,477	9.2%	386,221	32,175	8.3%	7.9%	7	21,253	23

医療機関に受入の照会を行った回数ごとの件数(小児:その1)

	都道府県	1	2	3	4	5	6	7	8	9	10	11	12	13	14
1	北海道	9,166	695	156	44	13	3	2	1			1			
2	青森県	2,164	133	21	3	1									
3	岩手県	2,062	144	37	5	4	2								
4	宮城県	3,399	883	346	164	87	42	30	12	12	8	3	1	1	
5	秋田県	1,474	18	1											
6	山形県	1,799	36	9	1			1							
7	福島県	3,237	379	119	53	31	20	9	13	8	3	2			
8	茨城県	7,234	99	9									3		
9	栃木県	3,566	614	220	95	39	25	10	3	3		3			
10	群馬県	4,693	593	172	62	21	14	6	5	2					
11	埼玉県	16,986	3,294	1,279	567	277	128	89	52	25	18	4	7	4	1
12	千葉県	13,112	2,121	735	288	135	58	41	11	13	6	3	3	3	2
13	東京都	35,571	6,947	2,453	978	428	214	118	67	26	17	15	8	5	1
14	神奈川県	20,530	3,051	847	299	201	12	13	2	2	1	1		1	
15	新潟県	3,418	533	167	74	31	15	15	7	3	1	3		1	
16	富山県	1,480	117	8	2	1									
17	石川県	1,690	81	25	19	5	2	1							
18	福井県	1,173	31	4			1								
19	山梨県	2,002	109	31	14	3	4	1							
20	長野県	3,884	283	57	12	4	3		1						
21	岐阜県	3,965	292	76	15	4	2								
22	静岡県	7,315	436	105	32	12	4	4	2	1					
23	愛知県	18,113	683	181	51	13	4	1							
24	三重県	3,025	339	97	43	20	15	7	2	3	1				1
25	滋賀県	2,284	1,018	100	19	2									
26	京都府	5,464	727	183	82	21	1	1	1	1					
27	大阪府	27,145	4,644	1,773	804	411	200	125	79	52	41	21	16	13	10
28	兵庫県	8,749	1,380	432	187	101	49	27	8	7	7	5	4	1	
29	奈良県	2,737	499	203	82	51	26	25	12	7	2	1	1	1	1
30	和歌山県	2,233	239	69	23	6	5	2	2	1					
31	鳥取県	1,115	54	10	2	1									
32	島根県	483	32	6	1										
33	岡山県	3,118	404	108	31	11	6	2	1	1					
34	広島県	3,697	251	69	24	10	5	3							
35	山口県	2,792	298	52	13	4	3	2							
36	徳島県	1,256	111	37	9	5	2	1	1						
37	香川県	2,003	205	56	20	7	2		1						
38	愛媛県	2,636	150	32	14	8	2								
39	高知県	1,458	148	41	6	3	1								
40	福岡県	10,392	897	225	51	18	5	2	3	2	1				
41	佐賀県	1,547	226	87	43	15	5	5	1	4	2				
42	長崎県	1,666	227	64	23	10	3	3							
43	熊本県	2,162	110	40	8		1								
44	大分県	1,731	117	21	5	3	1								
45	宮崎県	1,301	168	57	19	11	4	1							
46	鹿児島県	2,369	365	116	43	18	12	5						1	
47	沖縄県	4,529	82	11	1										
	合計	263,925	34,263	10,947	4,331	2,046	901	552	287	173	108	62	43	31	16

医療機関に受入の照会を行った回数ごとの件数(小児:その2)

	都道府県	15	16	17	18	19	20	21 ~	計	4回 以上	6回 以上	11回 以上	最大 照会 回数	集計 不能 本部
1	北海道								10,081	64	7	1	11	9
2	青森県								2,322	4			5	
3	岩手県								2,254	11	2		6	1
4	宮城県	1			1				4,990	362	111	7	18	3
5	秋田県								1,493				3	2
6	山形県								1,846	2	1		7	
7	福島県								3,874	139	55	2	11	4
8	茨城県								7,345	3	3	3	12	
9	栃木県								4,578	178	44	3	11	
10	群馬県								5,568	110	27		9	1
11	埼玉県	4		2		2	1	3	22,743	1,184	340	28	26	1
12	千葉県		1						16,532	564	141	12	16	6
13	東京都	1	4	4	3	2	1	5	46,868	1,897	491	49	35	
14	神奈川県								24,960	532	32	2	13	
15	新潟県								4,268	150	45	4	13	1
16	富山県								1,608	3			5	3
17	石川県								1,823	27	3		7	2
18	福井県								1,209	1	1		6	2
19	山梨県								2,164	22	5		7	1
20	長野県								4,244	20	4		8	2
21	岐阜県								4,354	21	2		6	4
22	静岡県								7,911	55	11		9	3
23	愛知県								19,046	69	5		7	13
24	三重県								3,553	92	29	1	14	3
25	滋賀県								3,423	21			5	3
26	京都府								6,481	107	4		9	3
27	大阪府	7	7	3	1	3		6	35,361	1,799	584	87	25	6
28	兵庫県	1							10,958	397	109	11	15	11
29	奈良県	1	2			1		1	3,653	214	81	9	21	
30	和歌山県								2,580	39	10			1
31	鳥取県								1,182	3			5	
32	島根県								522	1			4	2
33	岡山県								3,682	52	10		9	3
34	広島県								4,059	42	8		7	5
35	山口県								3,164	22	5		7	1
36	徳島県								1,422	18	4		8	1
37	香川県								2,294	30	3		8	1
38	愛媛県								2,842	24	2		6	1
39	高知県								1,657	10	1		6	2
40	福岡県								11,596	82	13		10	6
41	佐賀県								1,935	75	17		10	
42	長崎県								1,996	39	6		7	1
43	熊本県								2,321	9	1		6	3
44	大分県								1,878	9	1		6	5
45	宮崎県								1,561	35	5		7	4
46	鹿児島県								2,929	79	18	1	13	3
47	沖縄県								4,623	1			4	
	合計	15	14	9	5	8	2	15	317,753	8,618	2,241	220		123

現場滞在時間区分ごとの件数(小児)

	都道府県	30分未満	30分以上	60分以上	90分以上	120分以上	150分以上	合計	集計不能本部
1	北海道	10,825	78	2				10,905	8
2	青森県	2,320	1			1		2,322	
3	岩手県	2,443	10					2,453	
4	宮城県	5,024	201	4				5,229	1
5	秋田県	1,590						1,590	
6	山形県	1,845	1					1,846	
7	福島県	4,710	37	1			1	4,749	
8	茨城県	7,234	99	9				7,342	1
9	栃木県	4,476	100				2	4,578	
10	群馬県	5,527	40	1				5,568	1
11	埼玉県	21,873	823	39	7	2		22,744	1
12	千葉県	17,457	470	19				17,946	5
13	東京都	45,442	1,365	49	8	5		46,869	
14	神奈川県	26,736	415	12				27,163	1
15	新潟県	3,887	108	5				4,000	2
16	富山県	2,026	2					2,028	
17	石川県	2,284	3					2,287	
18	福井県	1,310						1,310	1
19	山梨県	2,312	18	2		1		2,333	
20	長野県	4,750	22					4,772	1
21	岐阜県	4,720	12		1			4,733	3
22	静岡県	7,593	133					7,726	3
23	愛知県	21,433	81	1	1		1	21,517	1
24	三重県	3,910	24					3,934	3
25	滋賀県	3,318	12					3,330	2
26	京都府	6,383	21	1				6,405	3
27	大阪府	36,178	402	27	3		1	36,611	3
28	兵庫県	12,962	144	6				13,112	5
29	奈良県	3,552	75	1				3,628	1
30	和歌山県	2,921	8					2,929	1
31	鳥取県	1,179	3					1,182	
32	島根県	1,282	3					1,285	
33	岡山県	3,720	10	1				3,731	3
34	広島県	3,998	41	1	1			4,041	4
35	山口県	3,061	11	2		1		3,075	1
36	徳島県	1,608						1,608	
37	香川県	2,653	9					2,662	
38	愛媛県	3,241	7					3,248	
39	高知県	1,635	3					1,638	2
40	福岡県	12,485	29	2	1			12,517	3
41	佐賀県	1,676	11					1,687	1
42	長崎県	1,583	11	1				1,595	1
43	熊本県	3,447	2					3,449	3
44	大分県	2,415	7					2,422	
45	宮崎県	1,597	6	1				1,604	2
46	鹿児島県	2,977	18	3		1		2,999	4
47	沖縄県	4,615	7	1				4,623	
	合計	330,213	4,883	191	22	11	5	335,325	71

照会するも受入に至らなかった理由とその件数(小児:全事案)

	都道府県	手術中・患者対応中	ベット満床	処置困難	専門外	医師不在	初診 (かかりつけ 医なし)	理由不明 その他	合計	集計 不能 本部
1	北海道	213	65	210	187	231	16	299	1,221	9
2	青森県	13		34	33	24		44	148	1
3	岩手県	57	3	44	64	24		67	259	1
4	宮城県	455	112	542	617	268	1	897	2,892	
5	秋田県	1		2	14	2		1	20	2
6	山形県	12	11	11	15	2	1	9	61	1
7	福島県	85	21	396	388	160		137	1,187	6
8	茨城県	540	44	280	1,415	216		292	2,787	1
9	栃木県	205	62	170	572	233	4	517	1,763	
10	群馬県	132	49	130	309	181		174	975	3
11	埼玉県	1,639	311	1,888	4,510	1,014	12	1,482	10,856	1
12	千葉県	592	128	343	798	408	1	3,528	5,798	8
13	東京都	7,701	1,291	4,392	3,343	1,210	39	1,671	19,647	
14	神奈川県	1,992	332	877	1,333	960	1	1,030	6,525	8
15	新潟県	69	13	149	376	77	2	816	1,502	1
16	富山県	7	10	26	24	43		33	143	3
17	石川県	40	4	13	89	27		51	224	2
18	福井県	15	1	7	7	4		3	37	3
19	山梨県	7	4	17	79	14	2	57	180	3
20	長野県	51	14	143	95	89	1	78	471	2
21	岐阜県	84	11	21	128	54	2	202	502	6
22	静岡県	37	21	183	154	221		204	820	6
23	愛知県	117	122	249	207	243	2	256	1,196	16
24	三重県	23	25	61	129	72		197	507	6
25	滋賀県	66	9	46	65	19		24	229	4
26	京都府	453	63	38	416	32		467	1,469	
27	大阪府	764	187	738	1,292	619	12	1,753	5,365	15
28	兵庫県	687	93	604	1,152	301		998	3,835	11
29	奈良県	292	16	81	358	69	3	258	1,077	2
30	和歌山県	87	14	40	173	67		78	459	3
31	鳥取県	18	1	12	33	4		16	84	
32	島根県	3		12	9	1		17	42	2
33	岡山県	63	82	146	164	135		161	751	5
34	広島県	65	25	122	108	67		69	456	8
35	山口県	58	11	74	103	55		96	397	2
36	徳島県	25	14	24	63	64		64	254	2
37	香川県	33	11	45	121	123		89	422	
38	愛媛県	12	10	31	55	79	1	110	298	1
39	高知県	23	10	43	59	30		61	226	2
40	福岡県	239	104	137	381	445	16	264	1,586	9
41	佐賀県	110	21	77	173	143		177	701	
42	長崎県	42	6	97	112	75		165	497	1
43	熊本県	28	9	12	30	24		50	153	5
44	大分県	19	6	61	46	46	1	24	203	5
45	宮崎県	24	14	1		56		119	214	6
46	鹿児島県	21	8	43	80	104		152	408	6
47	沖縄県	3	8	4	6	8	2	32	63	1
	合計	17,222	3,376	12,676	19,885	8,343	119	17,289	78,910	179

照会するも受入に至らなかった理由とその件数(照会回数11回以上の事案)

	都道府県	手術中・患者対応中	ベット満床	処置困難	専門外	医師不在	初診 (かかりつけ 医なし)	理由不明 その他	合計
1	北海道		1		4	1		4	10
2	青森県								
3	岩手県								
4	宮城県	21	5	3	19	4		32	84
5	秋田県								
6	山形県								
7	福島県		2	17				1	20
8	茨城県			9	21	2		1	33
9	栃木県	2		18		9		1	30
10	群馬県								
11	埼玉県	40	4	113	166	33		30	386
12	千葉県	5	1	9	3	9		113	140
13	東京都	116	50	355	70	13	6	66	676
14	神奈川県	3		2	2			1	8
15	新潟県	1		4	19	12		6	42
16	富山県								
17	石川県								
18	福井県								
19	山梨県								
20	長野県								
21	岐阜県								
22	静岡県								
23	愛知県								
24	三重県	1			12				13
25	滋賀県								
26	京都府								
27	大阪府	26	4	37	81	34		305	487
28	兵庫県	10	3	45	46			16	120
29	奈良県	42		22	50	2		11	127
30	和歌山県								
31	鳥取県								
32	島根県								
33	岡山県								
34	広島県								
35	山口県								
36	徳島県								
37	香川県								
38	愛媛県								
39	高知県								
40	福岡県								
41	佐賀県								
42	長崎県								
43	熊本県								
44	大分県								
45	宮崎県								
46	鹿児島県							12	12
47	沖縄県								
	合計	267	70	634	493	119	6	599	2,188

救命救急センター搬送の状況(平成19年)

	都道府県	救命救急センター等搬送人員(c)			救命救急センター等搬送人員(c)	うち 転院搬送(d)			a/c	集計不能本部	施設数	照会数(e)	受入数(f)	f/e
		総搬送人員(a)	うち 転院搬送(b)	b/a		うち 転院搬送(d)	d/c	a/c						
1	北海道	210,813	27,771	13.2%	4,826	1,132	23.5%	2.3%	37	12	2,385	2,337	98.0%	
2	青森県	39,225	5,803	14.8%					14	3				
3	岩手県	41,119	5,290	12.9%					12	3				
4	宮城県	79,831	12,752	16.0%	3,094	943	30.5%	3.9%	9	4	2,307	2,151	93.2%	
5	秋田県	34,425	3,073	8.9%					13	5				
6	山形県	36,982	4,185	11.3%					15	3				
7	福島県	67,990	6,074	8.9%	574	6	1.0%	0.8%	9	4	566	554	97.9%	
8	茨城県	100,721	8,705	8.6%	1,631	186	11.4%	1.6%	20	6	506	436	86.2%	
9	栃木県	64,260	7,546	11.7%					13	5				
10	群馬県	71,466	6,915	9.7%					11	3				
11	埼玉県	247,225	19,173	7.8%	3,176	296	9.3%	1.3%	19	7	3,035	2,731	90.0%	
12	千葉県	238,817	21,970	9.2%	1,207	216	17.9%	0.5%	29	16	280	195	69.6%	
13	東京都	630,855	36,160	5.7%	25,162	1,997	7.9%	4.0%	0	26	34,651	23,925	69.0%	
14	神奈川県	352,857	22,286	6.3%	26,075	3,222	12.4%	7.4%	3	13	10,524	9,007	85.6%	
15	新潟県	79,829	9,076	11.4%	19,183	2,791	14.5%	24.0%	3	5	3,687	3,583	97.2%	
16	富山県	32,955	3,438	10.4%	131	3	2.3%	0.4%	12	4				
17	石川県	33,962	3,171	9.3%					11	4				
18	福井県	23,523	2,642	11.2%					9	4				
19	山梨県	32,140	2,767	8.6%	769	112	14.6%	2.4%	2	2	497	490	98.6%	
20	長野県	77,111	7,939	10.3%	79	40	50.6%	0.1%	12	8	38	38	100.0%	
21	岐阜県	71,268	5,978	8.4%	486	52	10.7%	0.7%	19	6	352	343	97.4%	
22	静岡県	132,664	14,486	10.9%	27,810	3,925	14.1%	21.0%	2	6	23,486	23,282	99.1%	
23	愛知県	263,708	20,385	7.7%	19,028	2,049	10.8%	7.2%	23	15	13,300	13,086	98.4%	
24	三重県	70,810	5,776	8.2%					15	3				
25	滋賀県	49,855	2,822	5.7%					8	5				
26	京都府	109,845	5,778	5.3%	72	17	23.6%	0.1%	13	6	54	54	100.0%	
27	大阪府	448,108	27,077	6.0%	8,847	1,255	14.2%	2.0%	1	13	3,970	3,514	88.5%	
28	兵庫県	207,102	18,029	8.7%	435	224	51.5%	0.2%	22	13	259	193	74.5%	
29	奈良県	55,187	5,565	10.1%	1,148	308	26.8%	2.1%	1	3	1,099	820	74.6%	
30	和歌山県	44,697	3,894	8.7%					17	3				
31	鳥取県	20,393	2,401	11.8%	419	42	10.0%	2.1%	2	2	407	377	92.6%	
32	島根県	25,083	2,719	10.8%	1,273	686	53.9%	5.1%	3	4	2,400	2,399	100.0%	
33	岡山県	70,544	8,310	11.8%					14	3				
34	広島県	105,381	13,351	12.7%	2,987	585	19.6%	2.8%	6	6	2,732	2,259	82.7%	
35	山口県	58,872	7,497	12.7%	1,141	374	32.8%	1.9%	7	4	764	746	97.6%	
36	徳島県	27,781	3,778	13.6%					12	4				
37	香川県	40,225	5,282	13.1%	7	7	100.0%	0.0%	8	2				
38	愛媛県	54,811	6,528	11.9%	2,391	1,186	49.6%	4.4%	1	4	994	994	100.0%	
39	高知県	34,141	4,271	12.5%					15	4				
40	福岡県	190,820	21,743	11.4%	5,278	1,719	32.6%	2.8%	7	8	2,312	2,284	98.8%	
41	佐賀県	29,127	5,570	19.1%					7	2				
42	長崎県	49,240	6,797	13.8%	262	200	76.3%	0.5%	6	2	178	168	94.4%	
43	熊本県	66,971	8,616	12.9%					13	3				
44	大分県	42,923	8,607	20.1%					14	1				
45	宮崎県	35,005	6,044	17.3%					9	3				
46	鹿児島県	63,814	11,063	17.3%	389	265	68.1%	0.6%	11	1	66	65	98.5%	
47	沖縄県	53,998	5,374	10.0%					18	4				
	合計	4,918,479	454,477	9.2%	157,880	23,838	15.1%	3.2%	527	267	110,849	96,031	86.6%	

医療機関に受入の照会を行った回数ごとの件数(救命救急センター:その1)

	都道府県	1	2	3	4	5	6	7	8	9	10	11~	計
1	北海道	3,367	197	55	18	7	6	2	1		1	3	3,657
2	青森県												
3	岩手県												
4	宮城県	1,532	299	153	67	44	24	17	5	1	2	7	2,151
5	秋田県												
6	山形県												
7	福島県	463	28	12	5			1		1			510
8	茨城県	710	159	91	36	24	17	7	3	2	1	2	1,052
9	栃木県												
10	群馬県												
11	埼玉県	1,672	336	209	120	67	45	54	19	23	16	49	2,610
12	千葉県	624	118	65	26	10	3		1				847
13	東京都	14,484	4,442	1,809	901	467	281	188	122	84	57	330	23,165
14	神奈川県	16,586	1,763	719	375	344	110	77	53	34	18	73	20,152
15	新潟県	11,331	1,122	552	299	186	88	42	19	15	10	8	13,672
16	富山県												
17	石川県												
18	福井県												
19	山梨県	626	19	5	1		2	2		1		1	657
20	長野県	33	2		2	2							39
21	岐阜県	254	32	8	3	2			1				300
22	静岡県	21,931	1,024	252	92	42	18	7	2				23,368
23	愛知県	11,894	1,046	240	112	22	9	4					13,327
24	三重県												
25	滋賀県												
26	京都府												
27	大阪府	4,457	995	496	319	214	144	94	92	61	76	292	7,240
28	兵庫県	95	24	20	13	10	7	4	4	2		10	189
29	奈良県	391	135	88	67	46	27	26	13	13	12	22	840
30	和歌山県												
31	鳥取県												
32	島根県	456	87	36	5								584
33	岡山県												
34	広島県	2,273	172	67	40	9	10	2	5	2		5	2,585
35	山口県	568	98	42	15	14	6	3	1				747
36	徳島県												
37	香川県												
38	愛媛県	1,196	8										1,204
39	高知県												
40	福岡県	2,290	152	58	28	10	3	1					2,542
41	佐賀県												
42	長崎県	54	5	1	1	1							62
43	熊本県												
44	大分県												
45	宮崎県												
46	鹿児島県	36	6	11	9	5		4					71
47	沖縄県												
	合計	97,323	12,269	4,989	2,554	1,526	800	535	341	239	193	802	121,571

医療機関に受入の照会を行った回数ごとの件数(救命救急センター:その2)

	都道府県	4回以上	6回以上	11回以上	最大照会回数	集計不能本部
1	北海道	38	13	3	11	38
2	青森県					14
3	岩手県					12
4	宮城県	167	56	7	13	9
5	秋田県					13
6	山形県					15
7	福島県	7	2		9	9
8	茨城県	92	32	2	13	22
9	栃木県					13
10	群馬県					11
11	埼玉県	393	206	49	33	21
12	千葉県	40	4		15	30
13	東京都	2,430	1,062	330	47	0
14	神奈川県	1,084	365	73	20	6
15	新潟県	667	182	8	13	4
16	富山県					13
17	石川県					11
18	福井県					9
19	山梨県	7	6	1	22	2
20	長野県	4			5	12
21	岐阜県	6	1		8	20
22	静岡県	161	27		8	7
23	愛知県	147	13		7	26
24	三重県					15
25	滋賀県					8
26	京都府					15
27	大阪府	1,292	759	292	63	1
28	兵庫県	50	27	10	21	22
29	奈良県	226	113	22	27	1
30	和歌山県					17
31	鳥取県					3
32	島根県	5			4	3
33	岡山県					14
34	広島県	73	24	5	16	6
35	山口県	39	10		8	7
36	徳島県					12
37	香川県					8
38	愛媛県				2	1
39	高知県					15
40	福岡県	42	4		7	13
41	佐賀県					7
42	長崎県	2			5	6
43	熊本県					13
44	大分県					14
45	宮崎県					9
46	鹿児島県	18	4		7	14
47	沖縄県					18
	合計	6,990	2,910	802		559

現場滞在時間区分ごとの件数(救命救急センター)

	都道府県	30分未満	30分以上	60分以上	90分以上	120分以上	150分以上	合計	集計不能本部
1	北海道	3,594	89	7	2		2	3,694	37
2	青森県								14
3	岩手県								12
4	宮城県	2,036	96	15	2	2		2,151	9
5	秋田県								13
6	山形県								15
7	福島県	538	5		1			544	9
8	茨城県	123	12	1	1			137	22
9	栃木県								13
10	群馬県								11
11	埼玉県	2,153	379	60	11	5	2	2,610	21
12	千葉県	902	87	2				991	29
13	東京都	20,781	2,081	228	47	16	12	23,165	0
14	神奈川県	20,654	1,796	194	41	9	7	22,701	4
15	新潟県	12,551	865	59	4	2		13,481	5
16	富山県	127	1					128	12
17	石川県								11
18	福井県								9
19	山梨県	566	17	2				585	2
20	長野県	38	1					39	12
21	岐阜県	295	5					300	20
22	静岡県	17,382	271	18	3	2		17,676	5
23	愛知県	6,738	50	5	1	2		6,796	23
24	三重県								15
25	滋賀県								8
26	京都府								15
27	大阪府	6,475	636	96	28	3	4	7,242	1
28	兵庫県	189	28	2	2			221	23
29	奈良県	633	127	19	3		1	783	2
30	和歌山県								17
31	鳥取県								3
32	島根県	447	5	1				453	3
33	岡山県								14
34	広島県	2,368	197	18			2	2,585	6
35	山口県	558	19	2				579	7
36	徳島県								12
37	香川県								8
38	愛媛県	1,176	22	3	3			1,204	1
39	高知県								15
40	福岡県	2,832	34	7	1	1	1	2,876	10
41	佐賀県								7
42	長崎県	53	7	2				62	6
43	熊本県								13
44	大分県								14
45	宮崎県								9
46	鹿児島県	55	4					59	15
47	沖縄県								18
	合計	103,264	6,834	741	150	42	31	111,062	550

照会するも受入に至らなかった理由とその件数(救命救急センター:全事案)

	都道府県	手術中・患者対応中	ベット満床	処置困難	専門外	医師不在	初診 (かかりつけ医なし)	理由不明 その他	合計	集計 不能 本部
1	北海道	56	77	180	34	24	2	103	476	38
2	青森県									14
3	岩手県									12
4	宮城県	16	52	287	166	55	5	655	1,236	9
5	秋田県									13
6	山形県									15
7	福島県	5	7	52	1	11		5	81	9
8	茨城県	208	65	148	176	20		120	737	23
9	栃木県									13
10	群馬県									11
11	埼玉県	447	511	719	753	50	7	410	2,897	21
12	千葉県	69	52	41		70		159	391	30
13	東京都	6,295	6,255	6,484	526	151	29	2,246	21,986	0
14	神奈川県	1,769	1,613	1,570	849	240	2	738	6,781	11
15	新潟県	175	277	516	670	125	10	3,212	4,985	4
16	富山県									13
17	石川県									11
18	福井県									9
19	山梨県	7	1	13	6			20	47	2
20	長野県	1	1	4	6	1	1	2	16	12
21	岐阜県	8	5	6	14	13		26	72	20
22	静岡県	107	167	616	304	431	1	490	2,116	9
23	愛知県	113	235	374	202	221		184	1,329	30
24	三重県									15
25	滋賀県									8
26	京都府									15
27	大阪府	393	541	588	409	75	1	966	2,973	1
28	兵庫県	89	58	70	55	10		53	335	23
29	奈良県	428	132	161	260	33	1	402	1,417	3
30	和歌山県									17
31	鳥取県									3
32	島根県	1	15	79	35	6		38	174	3
33	岡山県									14
34	広島県	186	235	84	6	5		133	649	7
35	山口県	41	13	76	47				177	7
36	徳島県									12
37	香川県									8
38	愛媛県	2	2			1		3	8	1
39	高知県									15
40	福岡県	31	37	98	56	54		48	324	16
41	佐賀県									7
42	長崎県	1		3	1	2		7	14	6
43	熊本県									13
44	大分県									14
45	宮崎県									9
46	鹿児島県	12	11	18	12	2		15	70	16
47	沖縄県									18
	合計	10,460	10,362	12,187	4,588	1,600	59	10,035	49,291	580

照会するも受入に至らなかった理由とその件数(救命救急センター:照会回数11回以上の事案)

	都道府県	手術中・患者対応中	ベット満床	処置困難	専門外	医師不在	初診 (かかりつけ医なし)	理由不明 その他	合計
1	北海道	2	3	6	7	2		10	30
2	青森県								
3	岩手県								
4	宮城県		7	15	23	4		29	78
5	秋田県								
6	山形県								
7	福島県								
8	茨城県	8	2	5	4			3	22
9	栃木県								
10	群馬県								
11	埼玉県	79	165	223	205	15		131	818
12	千葉県	33	17	27	41	3		21	142
13	東京都	935	1,050	2,495	206	50	10	403	5,149
14	神奈川県	24	17	13	31	3		25	113
15	新潟県	8	6	18	30	4	1	16	83
16	富山県								
17	石川県								
18	福井県								
19	山梨県		1	13	6			2	22
20	長野県								
21	岐阜県								
22	静岡県								
23	愛知県								
24	三重県								
25	滋賀県								
26	京都府								
27	大阪府	80	178	253	222	8	1	804	1,546
28	兵庫県	29	28	39	22	9		6	133
29	奈良県	113	22	13	68	4		88	308
30	和歌山県								
31	鳥取県								
32	島根県								
33	岡山県								
34	広島県	6	11	10	10	2		18	57
35	山口県								
36	徳島県								
37	香川県								
38	愛媛県								
39	高知県								
40	福岡県								
41	佐賀県								
42	長崎県			1	2			7	10
43	熊本県								
44	大分県								
45	宮崎県								
46	鹿児島県								
47	沖縄県								
	合計	1,317	1,507	3,131	877	104	12	1,563	8,511

平成20年3月11日
消 防 庁

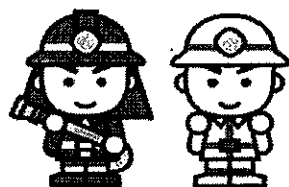
救急搬送における医療機関の受入状況等実態調査の結果について

(追加資料)

救急搬送における医療機関の受入状況等実態調査の結果について、(1) (2) (3) について、別添のとおり追加資料を配付します。

【追加資料 (別添)】

- (1) 調査対象人員及び照会回数多数事案の件数 (重複を除く)
- (2) 照会回数4回以上の比率
- (3) 現場滞在時間最長事案



消太

(連絡先)

総務省消防庁救急企画室

Tel : 03-5253-5111 (内 7976)

Tel : 03-5253-7529

担当 : 松野、小板橋、小浜

s.kohama@soumu.go.jp

【調査対象人員】

重症以上傷病者搬送人員	530,671 人
産科・周産期傷病者搬送人員	46,978 人
小児傷病者搬送人員	386,221 人
以上合計	963,870 人・・・①

重複部分

産科・周産期傷病者で重症以上	705 人
小児傷病者で重症以上	10,046 人
以上合計	10,751 人・・・②

$$\text{①} - \text{②} = 953,119 \text{ 人}$$

【照会回数4回以上の事案の重複除きの件数】

(4回以上)

重症以上	14,387 件
産科・周産期(中等症・軽症)	1,046 件
小児(中等症・軽症)	8,464 件
以上合計	23,897 件

(6回以上)

重症以上	5,398 件
産科・周産期(中等症・軽症)	341 件
小児(中等症・軽症)	2,200 件
以上合計	7,939 件

(11回以上)

重症以上	1,074 件
産科・周産期(中等症・軽症)	43 件
小児(中等症・軽症)	212 件
以上合計	1,329 件

医療機関に受入の照会を行った回数ごとの件数(重症以上:その2)

	都道府県	14	15	16	17	18	19	20	21~	計	4回以上	構成比	6回以上	11回以上	最大照会回数	集計不能本部
1	北海道									15,451	79	0.5%	21		8	9
2	青森県									6,717	17	0.3%	3		7	
3	岩手県									5,901	27	0.5%	5		8	1
4	宮城県	3	2	2	3	1	1	2	2	8,235	599	6.2%	192	26	22	3
5	秋田県									6,190	1	0.0%			4	3
6	山形県									5,113	14	0.3%	2		7	
7	福島県		1	1				1		6,288	242	3.8%	88	7	20	4
8	茨城県	1	2	1						9,040	459	5.1%	151	14	16	1
9	栃木県		3	1			1			6,397	281	4.4%	77	11	19	
10	群馬県	1	1			1				7,464	254	3.4%	68	10	18	
11	埼玉県	8	12	10	3	5		2	12	21,376	1,566	7.3%	686	129	35	
12	千葉県	7	8	5	1	3	2		3	15,521	979	6.3%	400	66	33	5
13	東京都	60	39	35	32	17	18	16	94	42,735	4,769	11.2%	2,300	614	50	
14	神奈川県	5	3	2		2	1	2	1	23,700	1,358	5.7%	245	32	29	6
15	新潟県	1	1							8,248	170	2.1%	58	6	15	2
16	富山県									2,697	5	0.2%			5	3
17	石川県									3,928	10	0.3%	1		6	2
18	福井県									1,982		0.0%			3	3
19	山梨県								1	2,526	39	1.5%	14	2	22	1
20	長野県									7,217	24	0.3%	1		9	2
21	岐阜県									6,313	20	0.3%	2		6	5
22	静岡県									8,790	42	0.5%	3		7	4
23	愛知県									16,772	59	0.4%	10	1	11	13
24	三重県		1							5,713	121	2.1%	56	5	15	3
25	滋賀県									2,656	23	0.9%	3		8	3
26	京都府	1								6,993	171	2.4%	39	1	14	3
27	大阪府	9	7	6	1	1	3	1	6	9,682	975	10.1%	373	71	40	6
28	兵庫県	4	3	3	1				1	11,254	641	5.7%	205	28	21	10
29	奈良県	3	3		3	1	3		3	4,134	527	12.7%	229	41	25	1
30	和歌山県									3,620	75	2.1%	15	1	11	1
31	鳥取県									2,187	11	0.5%	3		6	
32	島根県									1,967		0.0%			3	2
33	岡山県									7,715	145	1.9%	30		9	3
34	広島県									8,303	110	1.3%	33	4	12	4
35	山口県									4,907	37	0.8%	3		8	1
36	徳島県									2,822	30	1.1%	5		7	1
37	香川県									3,288	15	0.5%	2	1	12	1
38	愛媛県									7,619	30	0.4%	6		7	1
39	高知県									4,091	15	0.4%			5	2
40	福岡県									12,233	76	0.6%	11		7	6
41	佐賀県									3,467	97	2.8%	24		10	
42	長崎県									4,959	52	1.0%	4		9	2
43	熊本県									3,233	13	0.4%	1		6	4
44	大分県									4,125	30	0.7%	1		6	5
45	宮崎県	1								3,526	67	1.9%	12	1	14	4
46	鹿児島県		1							6,137	98	1.6%	16	3	15	3
47	沖縄県									4,994	9	0.2%			5	1
	合計	104	87	66	44	31	29	24	123	368,226	14,387	3.9%	5,398	1,074		134

医療機関に受入の照会を行った回数ごとの件数(産科・周産期:その2)

	都道府県	16	17	18	19	20	21~	計	4回以上	構成比	6回以上	11回以上	最大照会回数	集計不能本部
1	北海道							1,008	22	2.2%	7	1	15	7
2	青森県							77		0.0%			3	
3	岩手県							97	1	1.0%			4	1
4	宮城県							248	15	6.0%	4	1	13	3
5	秋田県							73		0.0%			2	1
6	山形県							165	2	1.2%			4	
7	福島県							148	4	2.7%	1		9	4
8	茨城県							545	35	6.4%	17	1	14	
9	栃木県							273	12	4.4%	2		6	
10	群馬県							355	4	1.1%			4	1
11	埼玉県							1,906	84	4.4%	23	2	15	1
12	千葉県				1		1	915	58	6.3%	24	3	43	5
13	東京都	1	3	2	5		1	2,251	230	10.2%	112	31	28	1
14	神奈川県					1	2	2,031	187	9.2%	30	6	30	6
15	新潟県							353	5	1.4%	2		10	1
16	富山県							124		0.0%			3	3
17	石川県							79	3	3.8%	1		6	1
18	福井県							60		0.0%			2	1
19	山梨県							149	1	0.7%			4	1
20	長野県							232	1	0.4%			5	1
21	岐阜県							275	5	1.8%	1		8	4
22	静岡県							524	4	0.8%	1		8	4
23	愛知県							947	3	0.3%			5	12
24	三重県							165	2	1.2%	1		6	4
25	滋賀県							156	5	3.2%			5	3
26	京都府							295	3	1.0%			5	3
27	大阪府	1						3,838	288	7.5%	113	6	16	6
28	兵庫県							1,134	39	3.4%	6	1	13	11
29	奈良県							385	19	4.9%	5	1	12	
30	和歌山県							125	3	2.4%	2		8	1
31	鳥取県							74		0.0%			2	
32	島根県							27		0.0%			2	2
33	岡山県							286	4	1.4%			4	3
34	広島県							321	3	0.9%	1		6	3
35	山口県							169	2	1.2%			5	
36	徳島県							139		0.0%			3	1
37	香川県							130	1	0.8%	1		6	1
38	愛媛県							214	1	0.5%			4	1
39	高知県							88	1	1.1%			4	2
40	福岡県							703	21	3.0%	5		9	6
41	佐賀県							107	2	1.9%	1		8	
42	長崎県							206	4	1.9%			5	
43	熊本県							137		0.0%			2	3
44	大分県							179	1	0.6%			4	3
45	宮崎県							127	2	1.6%			4	3
46	鹿児島県							346	6	1.7%	3		7	4
47	沖縄県							342	1	0.3%			4	
	合計	2	3	2	6	1	4	22,528	1,084	4.8%	363	53		118

医療機関に受入の照会を行った回数ごとの件数(小児:その2)

	都道府県	15	16	17	18	19	20	21 ~	計	4回 以上	構成 比	6回 以上	11回 以上	最大 照会 回数	集計 不能 本部
1	北海道								10,081	64	0.6%	7	1	11	9
2	青森県								2,322	4	0.2%			5	
3	岩手県								2,254	11	0.5%	2		6	1
4	宮城県	1			1				4,990	362	7.3%	111	7	18	3
5	秋田県								1,493		0.0%			3	2
6	山形県								1,846	2	0.1%	1		7	
7	福島県								3,874	139	3.6%	55	2	11	4
8	茨城県								7,345	3	0.0%	3	3	12	
9	栃木県								4,578	178	3.9%	44	3	11	
10	群馬県								5,568	110	2.0%	27		9	1
11	埼玉県	4		2		2	1	3	22,743	1,834	8.1%	340	28	26	1
12	千葉県		1						16,532	564	3.4%	141	12	16	6
13	東京都	1	4	4	3	2	1	5	46,868	1,897	4.0%	491	49	35	
14	神奈川県								24,960	532	2.1%	32	2	13	
15	新潟県								4,268	150	3.5%	45	4	13	1
16	富山県								1,608	3	0.2%			5	3
17	石川県								1,823	27	1.5%	3		7	2
18	福井県								1,209	1	0.1%	1		6	2
19	山梨県								2,164	22	1.0%	5		7	1
20	長野県								4,244	20	0.5%	4		8	2
21	岐阜県								4,354	21	0.5%	2		6	4
22	静岡県								7,911	55	0.7%	11		9	3
23	愛知県								19,046	69	0.4%	5		7	13
24	三重県								3,553	92	2.6%	29	1	14	3
25	滋賀県								3,423	21	0.6%			5	3
26	京都府								6,481	107	1.7%	4		9	3
27	大阪府	7	7	3	1	3		6	35,361	1,799	5.1%	584	87	25	6
28	兵庫県	1							10,958	397	3.6%	109	11	15	11
29	奈良県	1	2			1		1	3,653	214	5.9%	81	9	21	
30	和歌山県								2,580	39	1.5%	10			1
31	鳥取県								1,182	3	0.3%			5	
32	島根県								522	1	0.2%			4	2
33	岡山県								3,682	52	1.4%	10		9	3
34	広島県								4,059	42	1.0%	8		7	5
35	山口県								3,164	22	0.7%	5		7	1
36	徳島県								1,422	18	1.3%	4		8	1
37	香川県								2,294	30	1.3%	3		8	1
38	愛媛県								2,842	24	0.8%	2		6	1
39	高知県								1,657	10	0.6%	1		6	2
40	福岡県								11,596	82	0.7%	13		10	6
41	佐賀県								1,935	75	3.9%	17		10	
42	長崎県								1,996	39	2.0%	6		7	1
43	熊本県								2,321	9	0.4%	1		6	3
44	大分県								1,878	9	0.5%	1		6	5
45	宮崎県								1,561	35	2.2%	5		7	4
46	鹿児島県								2,929	79	2.7%	18	1	13	3
47	沖縄県								4,623	1	0.0%			4	
	合計	15	14	9	5	8	2	15	317,753	8,618	2.7%	2,241	220		123

各搬送事案における現場滞在時間最長事案の状況

○重症以上傷病者

都道府県名	消防本部名	受入照会回数	現場滞在時間(分)	受入に至らなかった理由とその件数							傷病種別等			
				手術中、患者対応中	ベット満床	処置困難	専門外	医師不在	初診(かかりつけ医なし)	理由不明その他	傷病種別	平日・休日別	時間帯	
千葉県	松戸市消防局	32	325	6	1	2		22				その他	休日	18~20時

○産科・周産期傷病者

都道府県名	消防本部名	受入照会回数	現場滞在時間(分)	受入に至らなかった理由とその件数							傷病種別等				
				手術中、患者対応中	ベット満床	処置困難	専門外	医師不在	初診(かかりつけ医なし)	理由不明その他	傷病種別	傷病程度	平日・休日別	時間帯	
神奈川県	横浜市公安局	20	230		4		1				14	その他	重症以上	休日	6~8時

○小児傷病者

都道府県名	消防本部名	受入照会回数	現場滞在時間(分)	受入に至らなかった理由とその件数							傷病種別等			
				手術中、患者対応中	ベット満床	処置困難	専門外	医師不在	初診(かかりつけ医なし)	理由不明その他	傷病種別	傷病程度	平日・休日別	時間帯
東京都	東京消防庁	29	142	2	1	1			5	19	呼吸器系	軽症その他	平日	10時~12時

○救命センター搬送傷病者

都道府県名	消防本部名	受入照会回数	現場滞在時間(分)	受入に至らなかった理由とその件数							傷病種別等			
				手術中、患者対応中	ベット満床	処置困難	専門外	医師不在	初診(かかりつけ医なし)	理由不明その他	傷病種別	傷病程度	平日・休日別	時間帯
東京都	東京消防庁	47	279	3	16	10	2	1	5	9	一般負傷	中等症	平日	14~16時

各照会数最大事案

	最大照会回数	都道府県名	消防本部名
重症以上傷病者	50回	東京都	東京消防庁
産科・周産期傷病者	43回	千葉県	柏市消防本部
小児傷病者	35回	東京都	東京消防庁
救命センター搬送傷病者	63回	大阪府	大阪市消防局

【重症以上傷病者】

受入照会回数	現場滞在時間(分)	受入に至らなかった理由とその件数							傷病種別等			
		手術中、患者対応中	ベット満床	処置困難	専門外	医師不在	初診(かかりつけ医なし)	理由不明その他	傷病種別	傷病程度	平日・休日別	時間帯
50	253	5	8	10	0	0	0	26	呼吸器系	中等症	平日	20時～22時

平成19年3月の平日の夜間(通常診療時間帯以外)の救急要請事案。循環器・呼吸器疾患等の既往のある70歳の女性が、自宅で呼吸苦を訴えたもの。救急要請当日に医療機関を自己退院している。救急隊が39回、警防本部が11回照会(総照会回数=50回)を実施し、二次救急医療機関(設立主体=私的)に収容した。初診時傷病名「肺炎」初診時程度「重症」

【産科・周産期傷病者】

受入照会回数	現場滞在時間(分)	受入に至らなかった理由とその件数							傷病種別等			
		手術中、患者対応中	ベット満床	処置困難	専門外	医師不在	初診(かかりつけ医なし)	理由不明その他	傷病種別	傷病程度	平日・休日別	時間帯
43	137	1	1	1	8	27	5	その他	中等症	平日	2～4時	

1時09分覚知 妊娠41週、陣痛の痛みが激しくなり救急要請があったもの。
20歳代女性 中等症 妊娠41週とびこみ分娩 既往・かかりつけ無 県外の二次医療機関へ搬送

【小児傷病者】

受入照会回数	現場滞在時間(分)	受入に至らなかった理由とその件数							傷病種別等			
		手術中、患者対応中	ベット満床	処置困難	専門外	医師不在	初診(かかりつけ医なし)	理由不明その他	傷病種別	傷病程度	平日・休日別	時間帯
35	59	0	1	33	0	0	0	0	一般負傷	中等症	休日	14時～16時

平成19年5月の休日の昼間時間帯の救急要請事案。幼児(男)が、公園内の遊具から墜落し、上肢を骨折(開放性骨折)したもの。
救急隊で22回、警防本部で13回照会するも、処置困難を多数理由としていずれも受入できないとの回答。最終的に二次救急医療機関(設立主体=私的)に収容した。初診時傷病名「左手関節開放骨折」初診時程度「中等症」

【救命救急センター等】

受入照会回数	現場滞在時間(分)	受入に至らなかった理由とその件数							傷病種別等			
		手術中、患者対応中	ベット満床	処置困難	専門外	医師不在	初診(かかりつけ医なし)	理由不明その他	傷病種別	傷病程度	平日・休日別	時間帯
63	112								消化器系	中等症	平日	0～2時

(覚知日時) 1月 (水)0時29分
(事故概要) 男性が吐血と倦怠感を訴える救急事案。
到着時、吐血は治まっており、アルコール臭あり。市内外救急病院及び救命救急センターへ計63回の搬送連絡を行い、結果、府内の救命救急センターへ搬送。
(搬送時傷病程度) 中等症
(医師初診時傷病名) 胃潰瘍
(性別、年齢) 男性、30歳代
(既往症) 不明
(かかりつけ医療機関の有無) 不明
(最終搬送先医療機関) 公的 救命救急センター

救急搬送における医療機関の受入状況等実態調査結果について (救命救急センター等搬送事案に関する補足説明)

- 1 標記調査においては、救命救急センター等搬送事案を他の事案と明確に区分している 280 消防本部における、最終的に救命救急センター等に搬送された傷病者について、医療機関に照会するも受入に至らなかった理由 49,291 件の内訳を示したところであるが、この中には、2 次以下の救急医療機関における理由も含まれているため、「2 次以下救急医療機関」と「3 次救急医療機関（救命救急センター等）」に区分した理由の分析を試みた。
- 2 その方法として、今回の調査において「救命救急センター等搬送事案」について、救命救急センター等のみに係る照会数、受入数を別途報告することとなっているところ、上記 280 本部が所在する 24 都道府県のうち 7 都県において、救命救急センター等に受入照会をした件数と救命救急センター等の実際の受入数が概ね合致したので、当該 7 都県における理由を 2 次以下救急医療機関と 3 次救急医療機関に区別して集計した（結果は別表のとおり）。
- 3 これによると、7 都県における照会するも受入に至らなかった理由の合計件数は 30,537 件であり、その内訳は、2 次以下救急医療機関が 18,215 件、3 次救急医療機関が 12,322 件となっている。

受入に至らなかった理由ごとの内訳は、2 次以下救急医療機関において、「処置困難」が 39.0%、「手術中・患者対応中」が 16.2%、「ベッド満床」が 15.6%、「専門外」が 10.3%となっているのに対し、3 次救急医療機関においては、「ベッド満床」が 37.8%、「手術中・患者対応中」が 34.5%、「処置困難」が 12.7%となっている。
- 4 3 の結果から、2 次以下救急医療機関において受入ができなかった多数の事案について 3 次救急医療機関に受入要請がなされ、3 次救急医療機関が「ベッド満床」、「手術中・患者対応中」を主な理由として受入できないと回答している実態が見てとれる。

今後、選定困難事案の背景を把握するため、2 次以下医療機関において最大の理由となっている「処置困難」の内容について地域において更に分析を進める等の取組みが必要であると思われる。

別表

照会するも受入に至らなかった理由とその件数

	病院区分等		手術中・患者 対応中	ベット満床	処置困難	専門外	医師不在	初診(かかり つけ医なし)	理由不明及 びその他	合計
			件数							
宮城県	2次以下	件数	13	45	287	164	55	5	511	1,080
		割合	1.2%	4.2%	26.6%	15.2%	5.1%	0.5%	47.3%	100%
	3次	件数	3	7	0	2	0	0	144	156
		割合	1.9%	4.5%	0.0%	1.3%	0.0%	0.0%	92.3%	100%
	合計	件数	16	52	287	166	55	5	655	1,236
		割合	1.3%	4.2%	23.2%	13.4%	4.4%	0.4%	53.0%	100%
埼玉県	2次以下	件数	286	421	682	710	48	6	255	2,408
		割合	11.9%	17.5%	28.3%	29.5%	2.0%	0.2%	10.6%	100%
	3次	件数	161	90	37	43	2	1	155	489
		割合	32.9%	18.4%	7.6%	8.8%	0.4%	0.2%	31.7%	100%
	合計	件数	447	511	719	753	50	7	410	2,897
		割合	15.4%	17.6%	24.8%	26.0%	1.7%	0.2%	14.2%	100%
東京都	2次以下	件数	2,436	2,016	5,077	470	107	29	1,093	11,228
		割合	21.7%	18.0%	45.2%	4.2%	1.0%	0.3%	9.7%	100%
	3次	件数	3,859	4,239	1,407	56	44	0	1,153	10,758
		割合	35.9%	39.4%	13.1%	0.5%	0.4%	0.0%	10.7%	100%
	合計	件数	6,295	6,255	6,484	526	151	29	2,246	21,986
		割合	28.6%	28.4%	29.5%	2.4%	0.7%	0.1%	10.2%	100%
静岡県	2次以下	件数	90	144	580	293	404	1	400	1,912
		割合	4.7%	7.5%	30.3%	15.3%	21.1%	0.1%	20.9%	100%
	3次	件数	17	23	36	11	27	0	90	204
		割合	8.3%	11.3%	17.6%	5.4%	13.2%	0.0%	44.1%	100%
	合計	件数	107	167	616	304	431	1	490	2,116
		割合	5.1%	7.9%	29.1%	14.4%	20.4%	0.0%	23.2%	100%
愛知県	2次以下	件数	55	169	362	174	214	0	141	1,115
		割合	4.9%	15.2%	32.5%	15.6%	19.2%	0.0%	12.6%	100%
	3次	件数	58	66	12	28	7	0	43	214
		割合	27.1%	30.8%	5.6%	13.1%	3.3%	0.0%	20.1%	100%
	合計	件数	113	235	374	202	221	0	184	1,329
		割合	8.5%	17.7%	28.1%	15.2%	16.6%	0.0%	13.8%	100%
広島県	2次以下	件数	41	5	17	1	5	0	107	176
		割合	23.3%	2.8%	9.7%	0.6%	2.8%	0.0%	60.8%	100%
	3次	件数	145	230	67	5	0	0	26	473
		割合	30.7%	48.6%	14.2%	1.1%	0.0%	0.0%	5.5%	100%
	合計	件数	186	235	84	6	5		133	649
		割合	28.7%	36.2%	12.9%	0.9%	0.8%	0.0%	20.5%	100%
福岡県	2次以下	件数	26	35	93	56	53	0	33	296
		割合	8.8%	11.8%	31.4%	18.9%	17.9%	0.0%	11.1%	100%
	3次	件数	5	2	5	0	1	0	15	28
		割合	17.9%	7.1%	17.9%	0.0%	3.6%	0.0%	53.6%	100%
	合計	件数	31	37	98	56	54	0	48	324
		割合	9.6%	11.4%	30.2%	17.3%	16.7%	0.0%	14.8%	100%

7 団体 合計	2次以下	件数	2,947	2,835	7,098	1,868	886	41	2,540	18,215
		割合	16.2%	15.6%	39.0%	10.3%	4.9%	0.2%	13.9%	100%
	3次	件数	4,248	4,657	1,564	145	81	1	1,626	12,322
		割合	34.5%	37.8%	12.7%	1.2%	0.7%	0.0%	13.2%	100%
	合計	件数	7,195	7,492	8,662	2,013	967	42	4,166	30,537
		割合	23.6%	24.5%	28.4%	6.6%	3.2%	0.1%	13.6%	100%