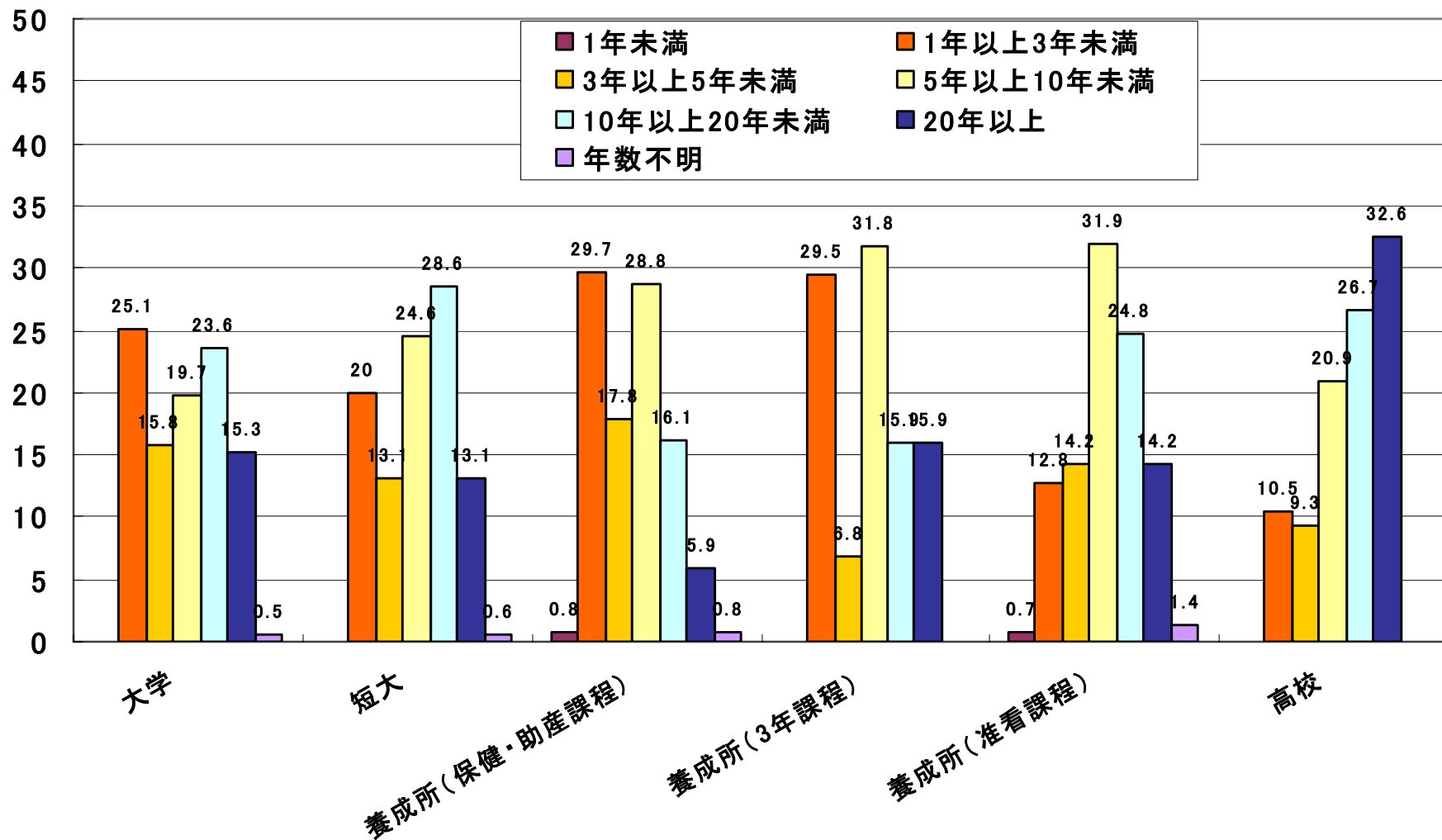


# 看護教員の所属機関別教育経験年数

(%)



出典：日本看護学教育学会調査研究プロジェクト(2000.8)

注)調査対象：看護基礎教育機関として、全国の看護系の大学、短期大学、高等学校ならびに保健師助産師看護師学校養成所の教育課程ごとに一定率を定め、無作為層化抽出法で、全国看護系学校教員名簿から、看護教師1,991人を抽出し、これを調査対象とした。