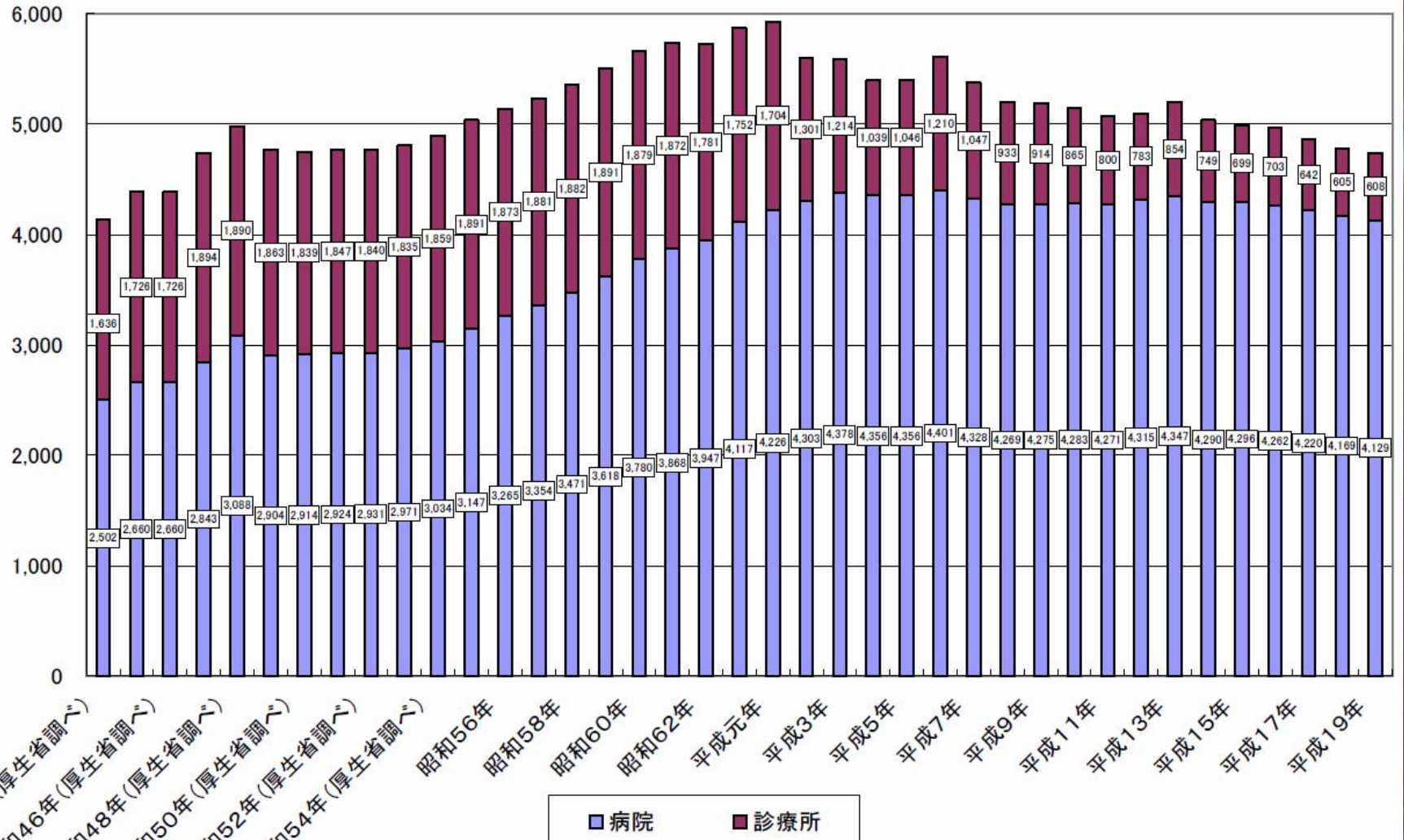


救急告示医療機関数の変化 (昭和44年～平成19年)

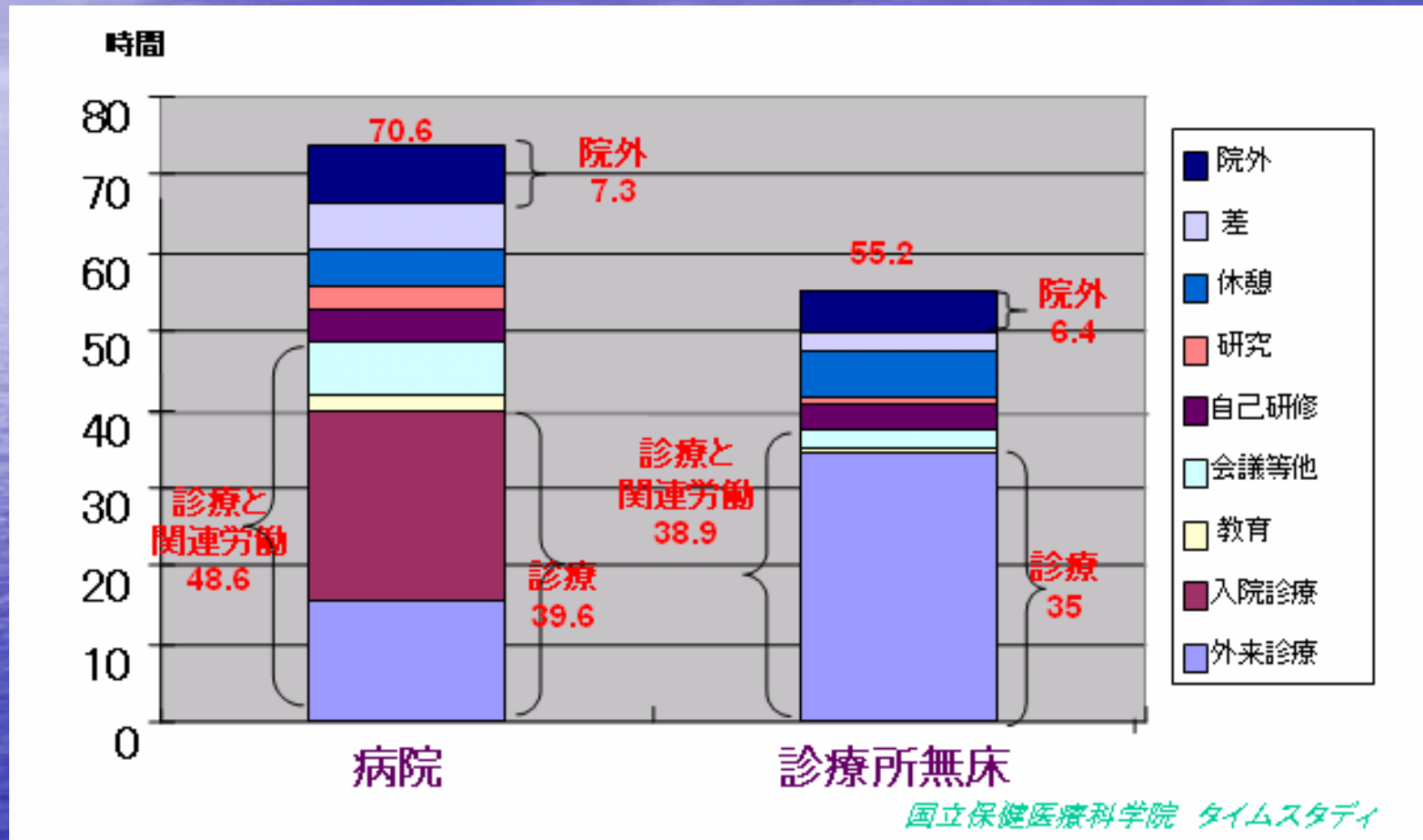


(昭和55年～「救急・救助の現況」より集計) 27

勤務医不足、救急医不足について

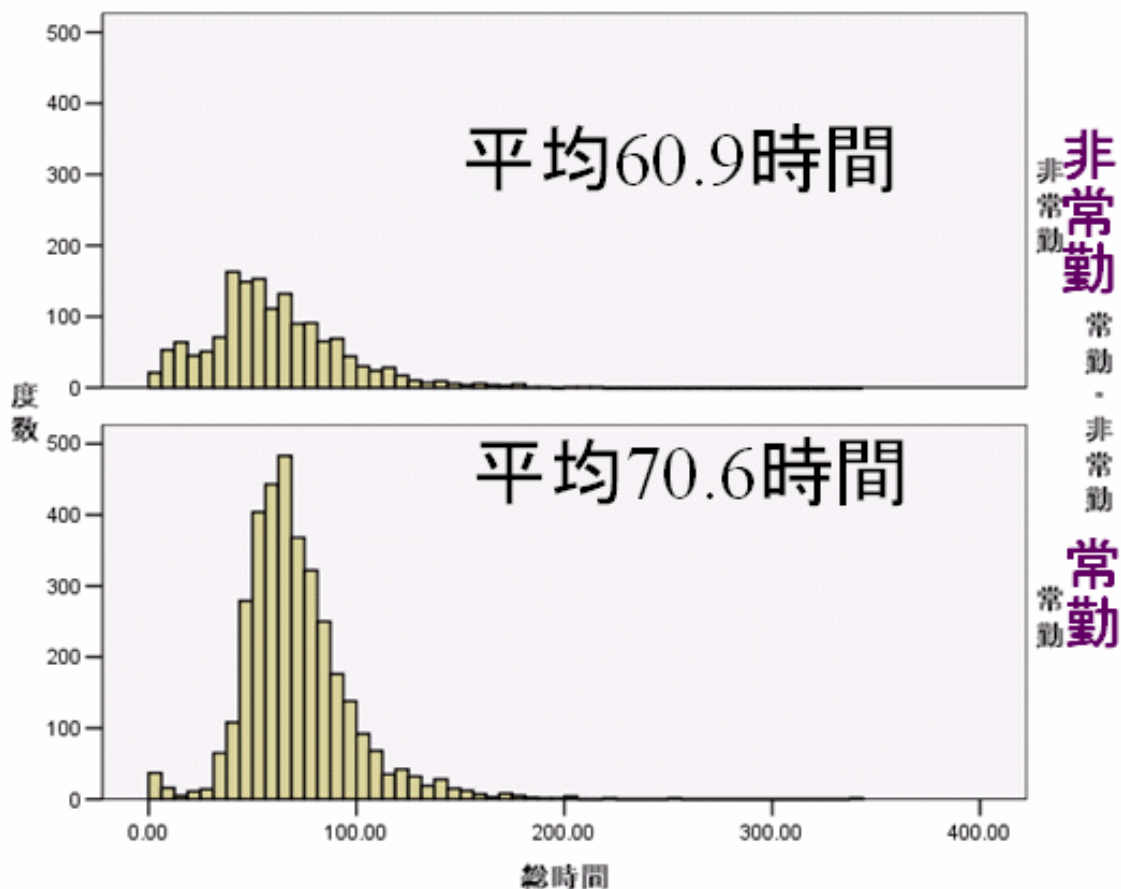


医師の勤務時間



医師の勤務時間

病院医師の1週間当たり総勤務時間(院内外)



国立保健医療科学院 タイムスタディ

ヨーロッパ医師の国別勤務時間の年次推移

