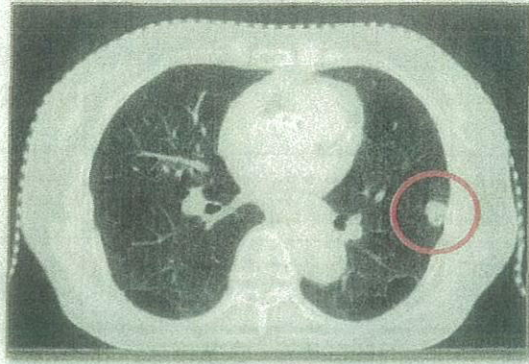
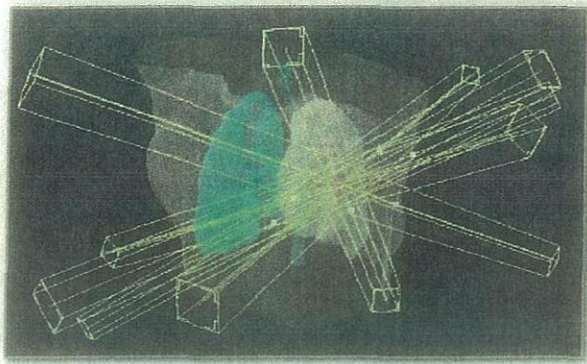
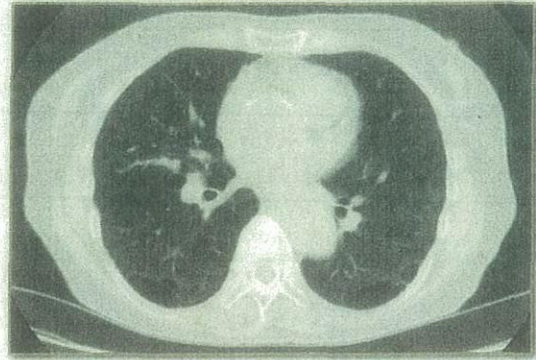
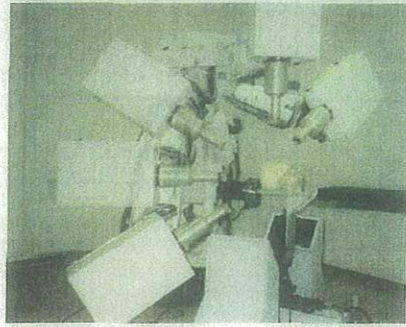


肺がんに対する定位放射線治療



治療前



治療後

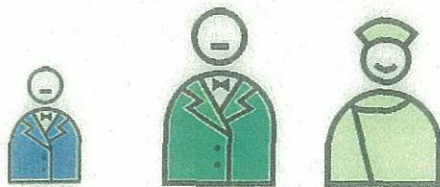
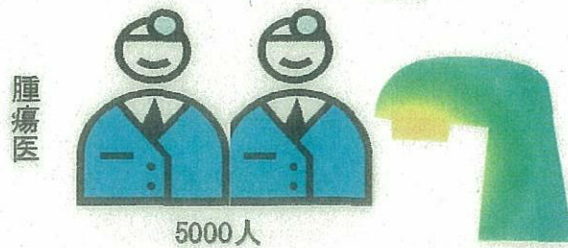
17

放射線治療部門構成の日米の違い

日本

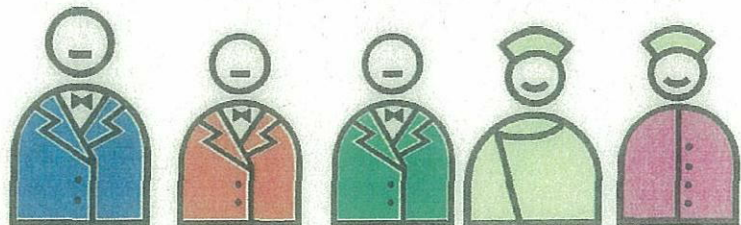


米国



医学物理士 放射線治療技師 看護師

実質20人でい度



医学物理士 線量計算士 放射線治療技師 看護師 医療情報士

5000人

18

放射線治療マンパワー比較

	日本	米国
放射線治療医	542	5,000
理工系専門家	実質20名以下	5,000
治療施設	700	2,400
ライナック	900	3,300
年間新患者数	170,000	600,000