

2007年春の学生を中心とした麻疹流行

畠野津田高で集団はしか
 新潟県新潟市にある畠野津田高等学校で、今年2月に麻疹の集団感染が発生した。感染したのは、同校の男子生徒約100人、教職員約20人、保護者約50人、合計約170人に達した。感染経路は不明だが、同校の行事で発生したと推定されている。

成人患者も急増
 新潟県は、今年2月に麻疹の成人患者が急増した。県衛生課によると、2月の成人患者は前年同月比で約2倍に増加したと報告されている。

はしか猛威揺れる学校
 新潟県内各地の学校で、麻疹の流行が広がっている。新潟市立の小学校で、今年2月に麻疹の流行が発生した。また、県内の別の小学校でも、今年2月に麻疹の流行が発生したと報告されている。

はしかが大流行の兆し
 はしかは、冬から春にかけて大流行の兆しが見られる。今年2月の麻疹流行は、冬から春にかけての大流行の前兆と見られている。

広がるはしか 静まり返る学生街

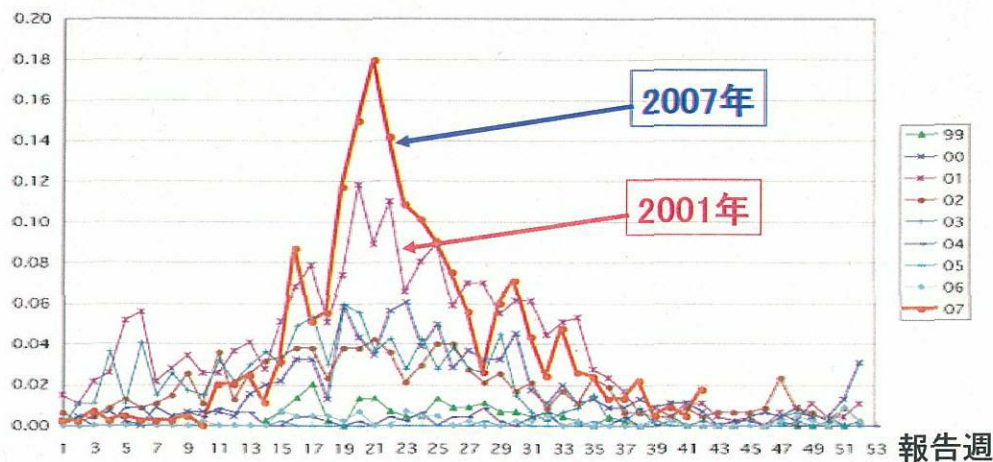
はしかによる大学の休校
 新潟県内各大学で、今年2月に麻疹による休校が発生した。休校した大学とその休校期間は以下の通りである。

大学名	休校期間	休校人数
新潟大学	2/27-2/28	約2000人
新潟県立大学	2/27-2/28	約1000人
新潟県立看護大学	2/27-2/28	約1000人
新潟県立医療センター	2/27-2/28	約1000人
新潟県立看護専門学校	2/27-2/28	約1000人
新潟県立看護大学	2/27-2/28	約1000人
新潟県立看護専門学校	2/27-2/28	約1000人
新潟県立看護大学	2/27-2/28	約1000人
新潟県立看護専門学校	2/27-2/28	約1000人
新潟県立看護大学	2/27-2/28	約1000人
新潟県立看護専門学校	2/27-2/28	約1000人

早大5万5000人休眠
 早稲田大学で、今年2月に麻疹による大規模な休校が発生した。休校した人数は約5万5000人に達したと報告されている。

早慶戦どうなる
 早稲田大学と慶応義塾大学との対戦は、今年2月に麻疹による休校の影響を受けて中止となった。

成人麻疹(15歳以上):基幹定点(450)1カ所あたり報告数
 感染症発生動向調査より
 2006年3月31日以前は、18歳以上



20歳前後の若者での発生が目立った