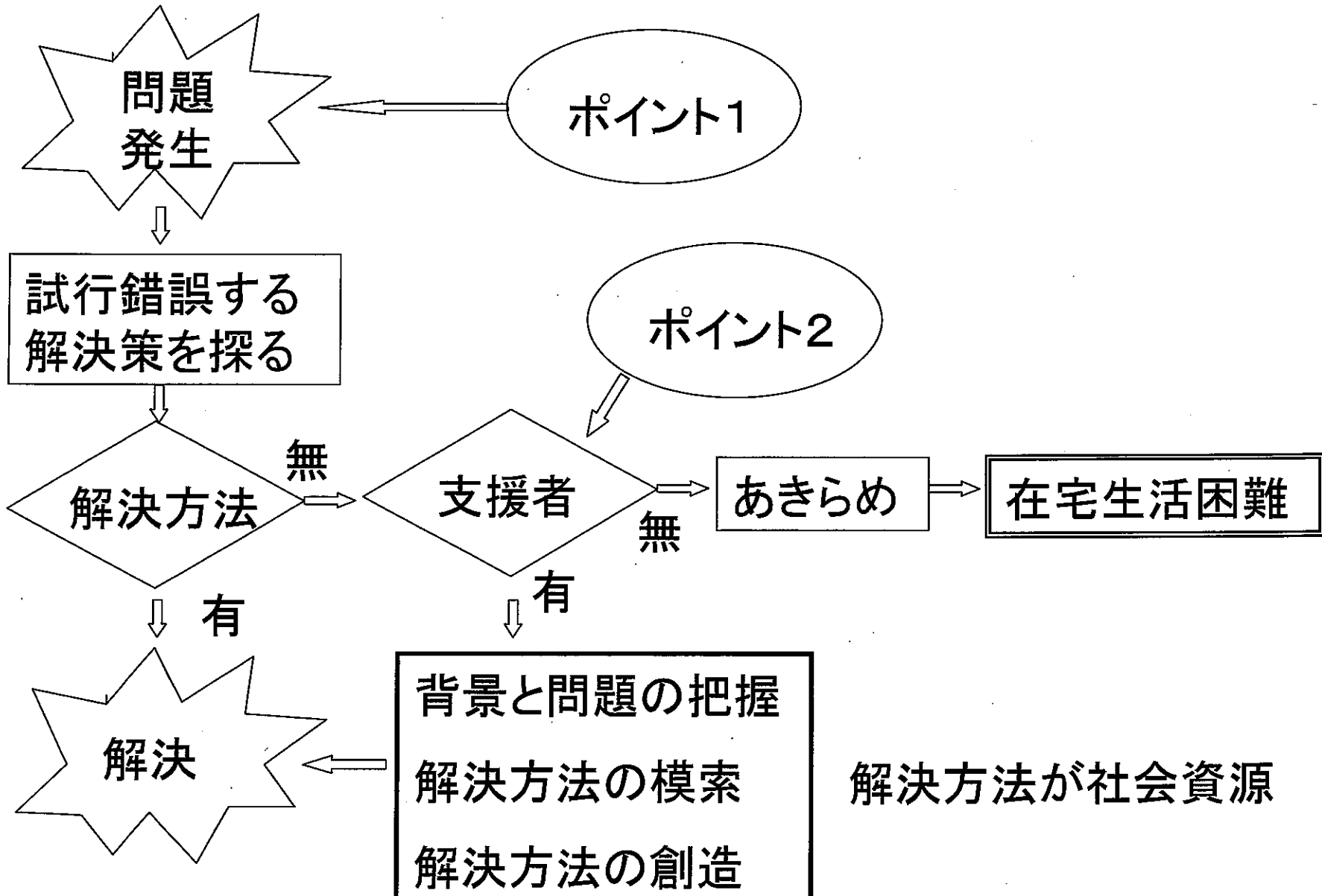


# 地域福祉のしくみづくりをめざして

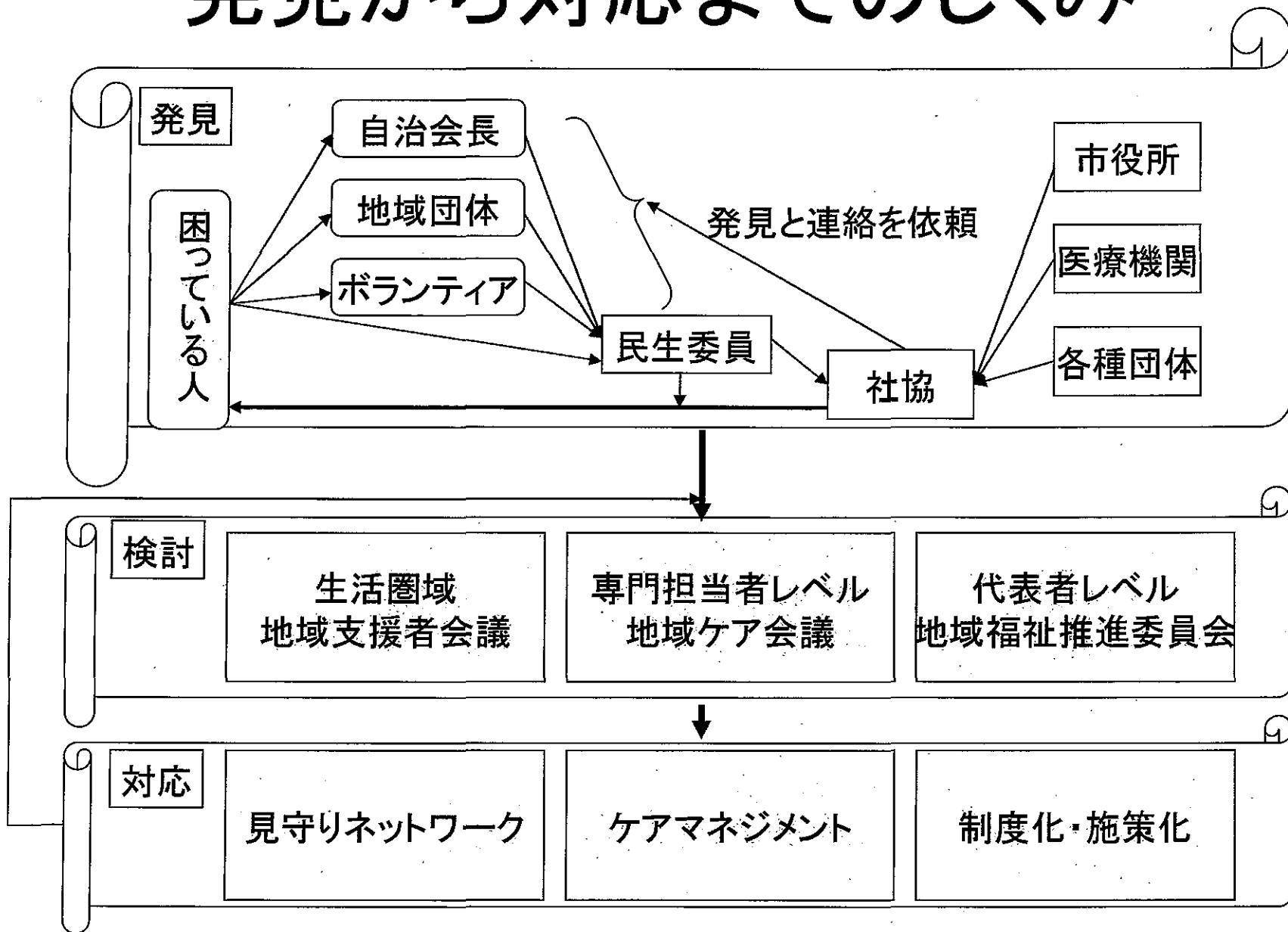
伊賀市社会福祉協議会

平井俊圭

# 在宅生活が継続できない背景

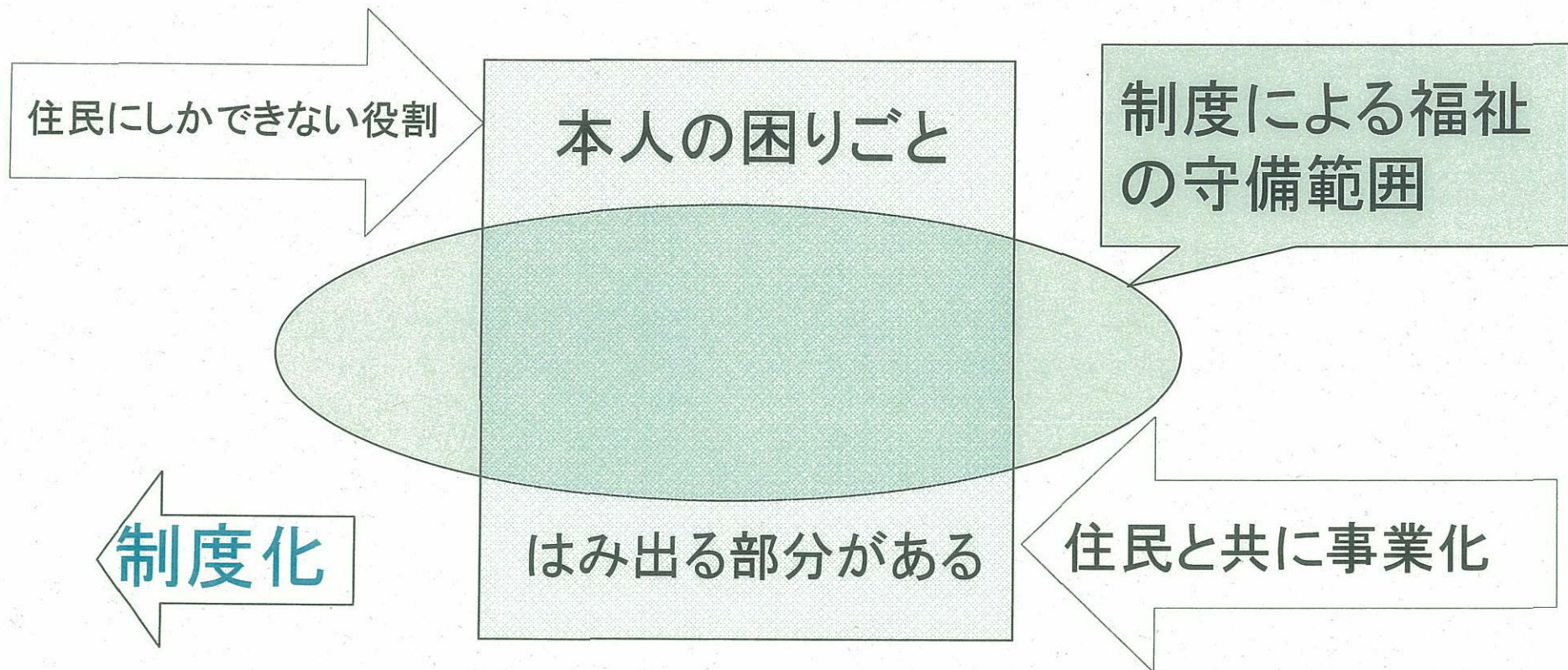


# 発見から対応までのしくみ

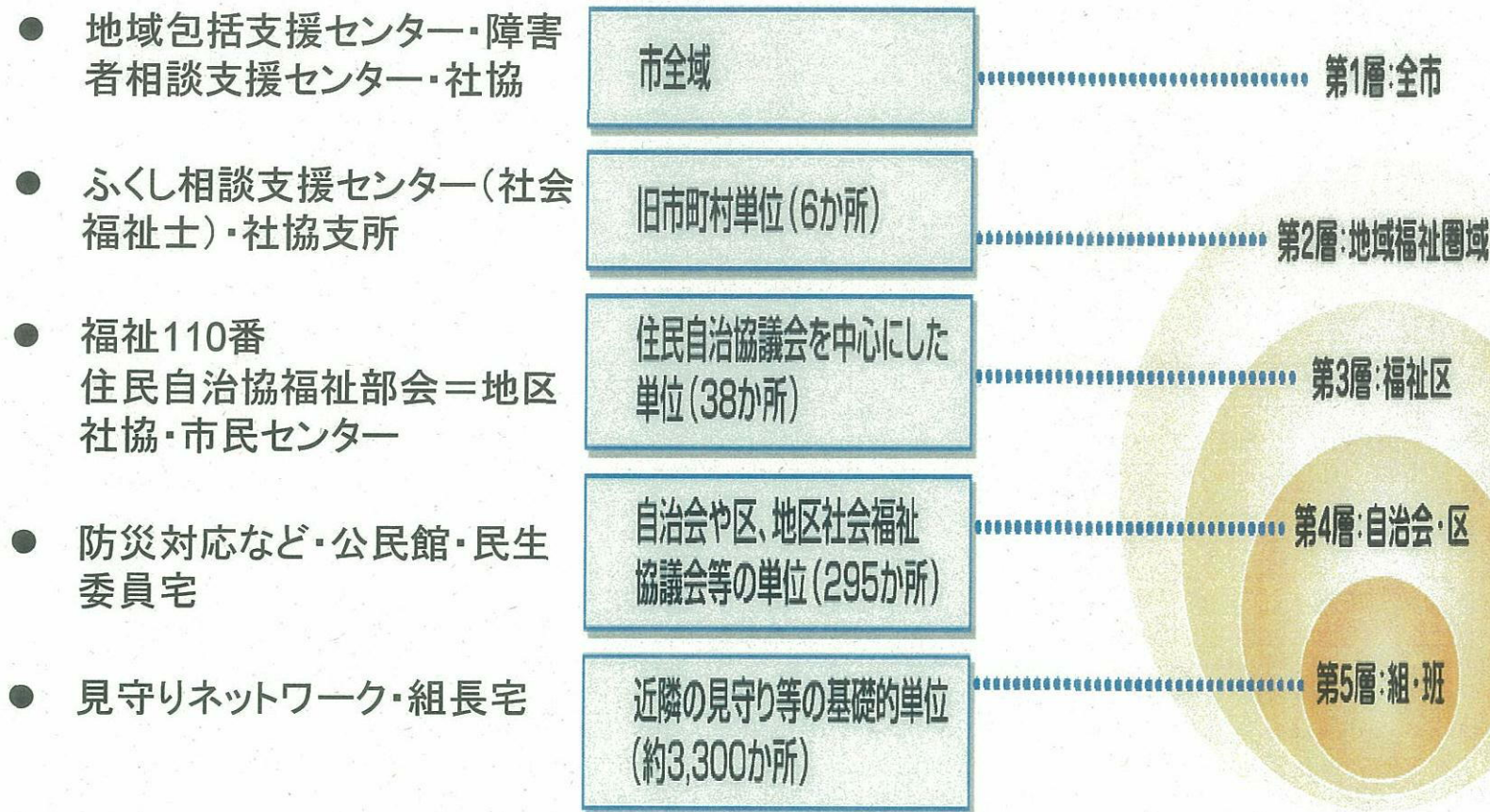


# 地域福祉のすすめ方

制度でカバーされない部分を解決するしくみを創り出すことが必要



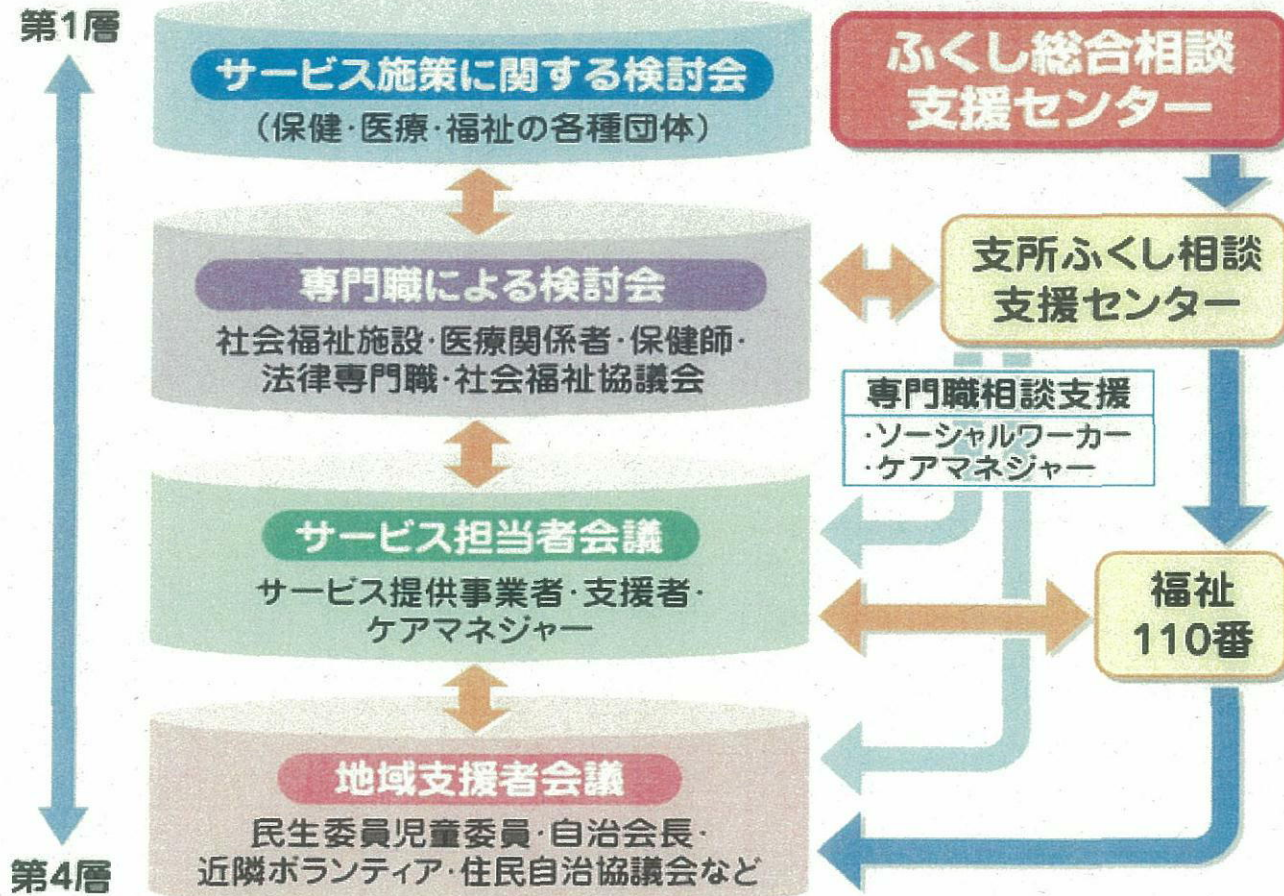
# 地域福祉5層と役割



担い手や拠点は多様にあってよい

# 「安」の重点施策 総合相談支援のしくみづくり

支援のしくみ（検討の場と支援の方向）



# 他計画との関係（総合計画や分野別計画との 整合、地域まちづくり計画への反映）

