

統計部会の設置について

平成 18 年 9 月 1 日
官民競争入札等監理委員会決定

1 設置の趣旨

競争の導入による公共サービスの改革に関する法律（平成 18 年法律第 51 号）の規定により官民競争入札等監理委員会の権限に属させられた事項のうち、統計調査関連業務に関する検討を行うため、官民競争入札等監理委員会令（平成 18 年政令第 229 号）第 1 条の規定に基づき、統計部会を設置する。

2 構成

別紙のとおり

3 設置期間

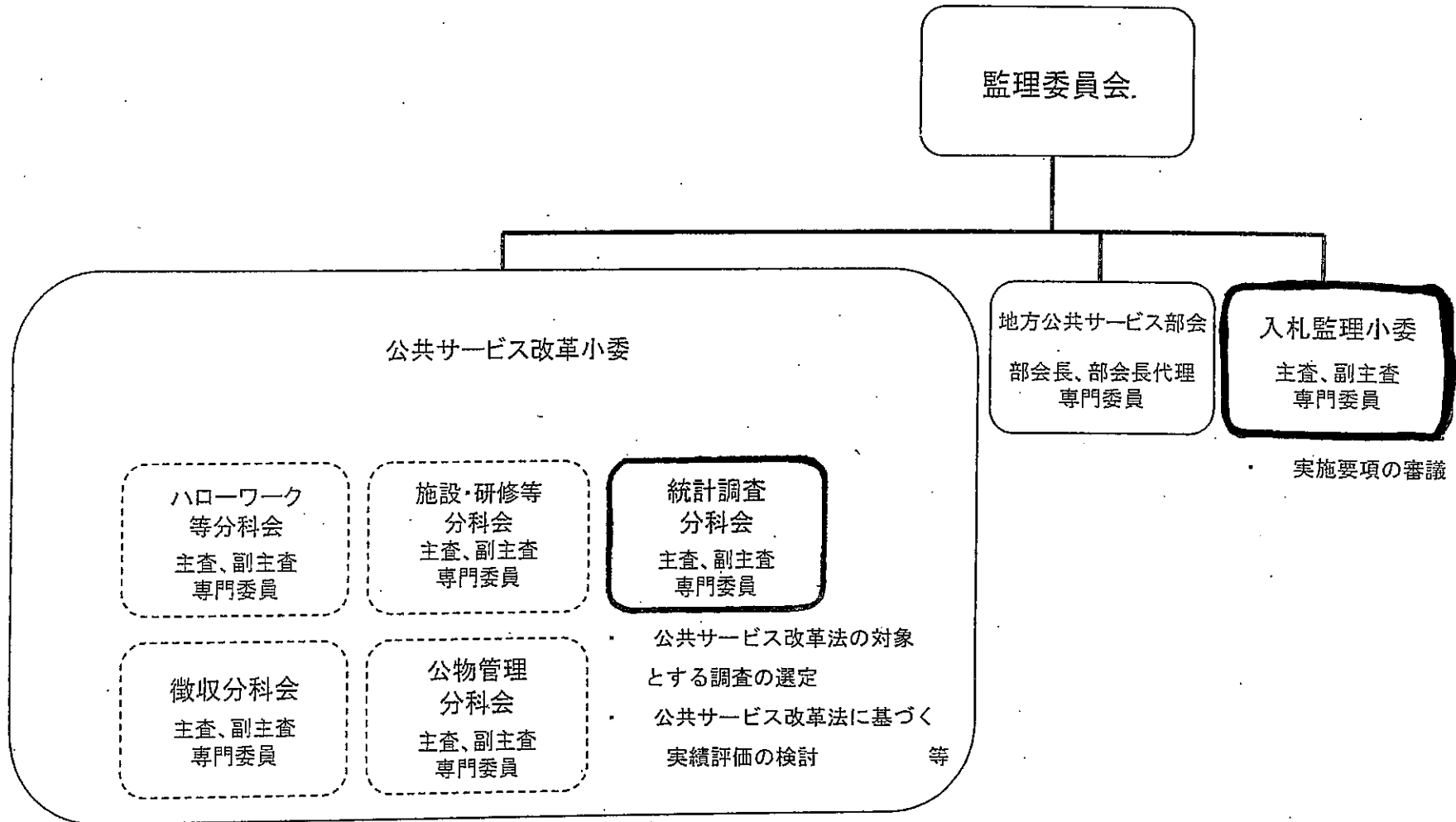
統計部会の設置期間は、平成 19 年 3 月末までとする。

統計部会構成員

部会長	<small>さいとう</small> 齊藤	<small>あつし</small> 惇	株式会社産業再生機構代表取締役社長
部会長代理	<small>おばた</small> 小幡	<small>じゅんこ</small> 純子	上智大学大学院法学研究科教授
専門委員	<small>いんどう</small> 引頭	<small>まみ</small> 麻実	大和証券S M B C株式会社事業調査部長 シニアコーポレートアナリスト
	<small>ささき</small> 佐々木	<small>ともこ</small> 朋子	大阪府行政改革室IT推進課参事
	<small>たかはし</small> 高橋	<small>けんじ</small> 健治	株式会社東レ経営研究所常務理事 特別上席エコノミスト
	<small>つばき</small> 椿	<small>ひろえ</small> 広計	筑波大学大学院ビジネス科学研究科教授
	<small>ひろまつ</small> 廣松	<small>たけし</small> 毅	東京大学大学院総合文化研究科・教養学部教授

(敬称略、専門委員は50音順)

監理委員会の体制 (H19.4.1以降)



官民競争入札等監理委員会の委員・専門委員について(平成19年10月26日現在)

【地方公共サービス部会(窓口業務を含む)】

	氏名	現職
部会長	本田 勝彦	日本たばこ産業株式会社取締役相談役
委員	森 貞述	愛知県高浜市長
委員	吉野 源太郎	社団法人日本経済研究センター客員研究員
専門委員	石川 敏行	中央大学法科大学院教授
専門委員	稲澤 克祐	関西学院大学専門職大学院経営戦略研究科教授
専門委員	佐藤 徹	高崎経済大学地域政策学部地域政策学科准教授

【入札監理小委員会 ※小委員会は基本的に全委員により構成】

	氏名	現職
主査	榎谷 隆夫	公認会計士
副主査	小林 麻理	早稲田大学大学院公共経営研究科教授
副主査	渡邊 恵理子	弁護士
専門委員	秋池 玲子	ポストン コンサルティング グループ ヴァイス・プレジデント、ディレクター
専門委員	佐藤 長英	西村あさひ法律事務所弁護士

【公共サービス改革小委員会 公物管理分科会】

	氏名	現職
主査	落合 誠一	中央大学法科大学院教授
副主査	逢見 直人	日本労働組合総連合会副事務局長
専門委員	小澤 一雅	東京大学大学院工学系研究科社会基盤学専攻教授
専門委員	高崎 英邦	日本大学生産工学部土木工学科教授
専門委員	橋本 博之	慶応義塾大学大学院法務研究科教授

【公共サービス改革小委員会 施設・研修等分科会】

	氏名	現職
主査	小幡 純子	上智大学大学院法学研究科教授
副主査	寺田 千代乃	アートコーポレーション株式会社代表取締役社長
専門委員	内山 融	東京大学大学院総合文化研究科准教授
専門委員	岡本 義朗	三菱UFJリサーチ&コンサルティング株式会社 政策研究事業本部主席研究員
専門委員	黒川 行治	慶応義塾大学商学部教授

【公共サービス改革小委員会 徴収分科会】

	氏名	現職
主査	森 貞述	愛知県高浜市長
副主査	本田 勝彦	日本たばこ産業株式会社取締役相談役
専門委員	小山 紀久朗	税理士
専門委員	高橋 滋	一橋大学大学院法学研究科教授
専門委員	新部 義博	東京都主税局徴収部徴収指導課専門副参事

【公共サービス改革小委員会 統計調査分科会】

	氏名	現職
主査	-	-
専門委員	引頭 麻実	㈱大和総研 コンサルティング本部 副本部長
専門委員	佐々木 朋子	大阪府総務部行政改革室IT推進課参事
専門委員	高橋 健治	株式会社東レ経営研究所常務理事 特別上席エコノミスト
専門委員	樫 広計	筑波大学大学院ビジネス科学研究科教授
専門委員	廣松 毅	東京大学大学院総合文化研究科・教養学部教授

【公共サービス改革小委員会 ハローワーク分科会】

	氏名	現職
主査	落合 誠一	中央大学法科大学院教授
副主査	逢見 直人	日本労働組合総連合会副事務局長
副主査	吉野 源太郎	社団法人日本経済研究センター客員研究員
副主査	渡邊 恵理子	弁護士
専門委員	原 正紀	ジョブカフェサポートセンター代表