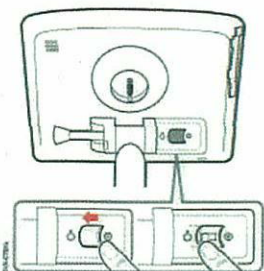


Servo*i* Servos クイック操作

※詳細は取扱説明書をご覧ください。

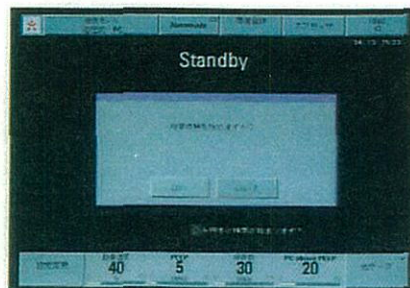


1 電源ON



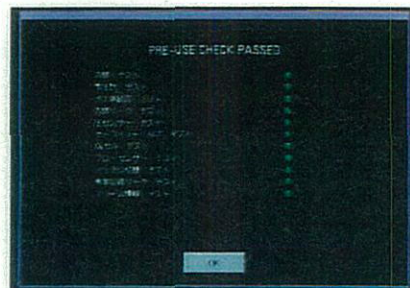
モニター画面の裏にあるメイン電源をいれます。

2 始業点検-1



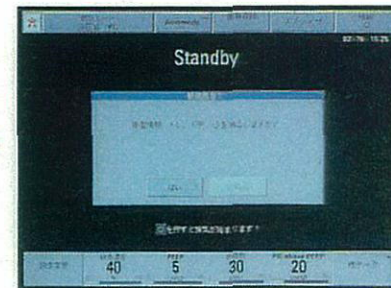
立上ると始業点検の画面が表示され、行う場合は「はい」、しない場合には「いいえ」を選択します。(約3分かかります。)

3 始業点検-2



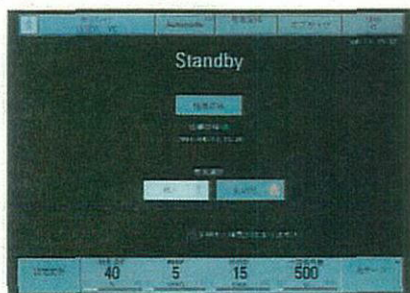
「はい」を選択すると始業点検が始まりますので、後は画面の指示に従って進めます。途中で「キャンセル」キーにてキャンセルも可能です。

4



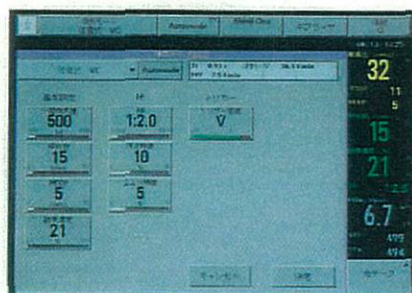
始業点検後、以前の患者データを消去するか、しないか聞いてきますのでどちらかを選択します。

5 スタンバイ画面



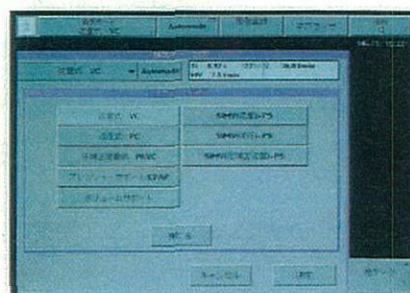
その後、スタンバイ画面になります。患者タイプ(成人・乳幼児)を選択します。※アダルト、インファント、Servo[®]は患者タイプの選択はありません。

6 デフォルト設定値



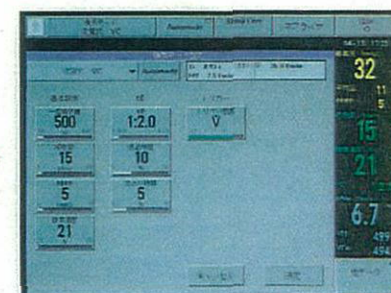
左上の換気モードキーを押すと、デフォルト設定値が表示されます。※アダルト、Servo[®]は従量式(VC)、インファントは従圧式(PC)がデフォルトです。

7 換気モード選択



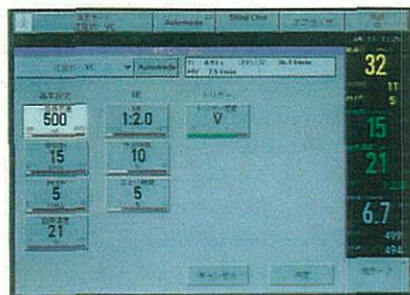
6の画面にある換気モード設定の従量式VCを押すと、その機種で使用できる換気モードが表示されます。使用する換気モードを選択します。

8 パラメータ設定



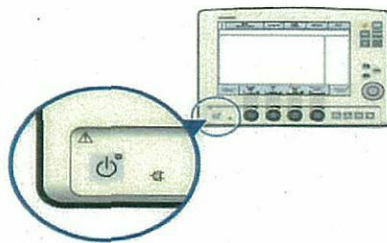
換気モードを選択すると、そのモードに必要なパラメータが表示されます。

9 パラメータ設定



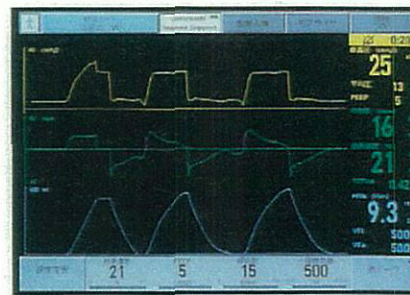
設定変更したいパラメータを選択(白く反転させる)。ロータリーノブを回し、設定を行います。設定後、決定を押します。

10 換気スタート



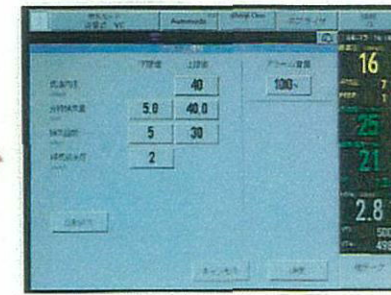
左下にある換気スタートキーを押し、換気をスタートさせます。

11



換気が始まると、圧・フロー・一回換気量の3波形が表示されます。ダイレクトアクセスノブにより、即座に設定変更ができます。

12 アラーム設定



【アラーム情報】キーによりアラームを設定します。※自動設定は強制換気のみ使用できます。サポート換気の場合は無呼吸時間が設定できます。