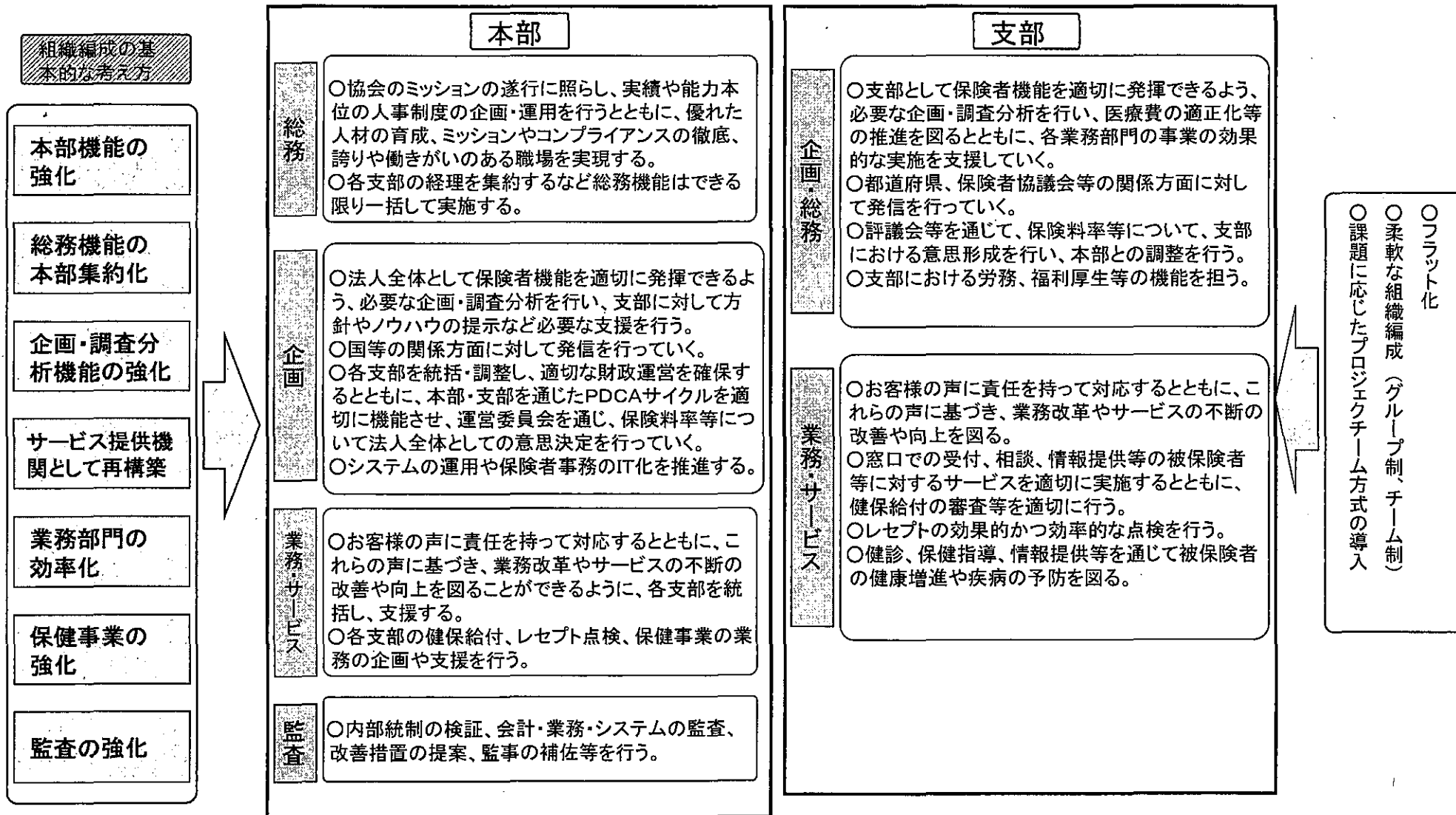
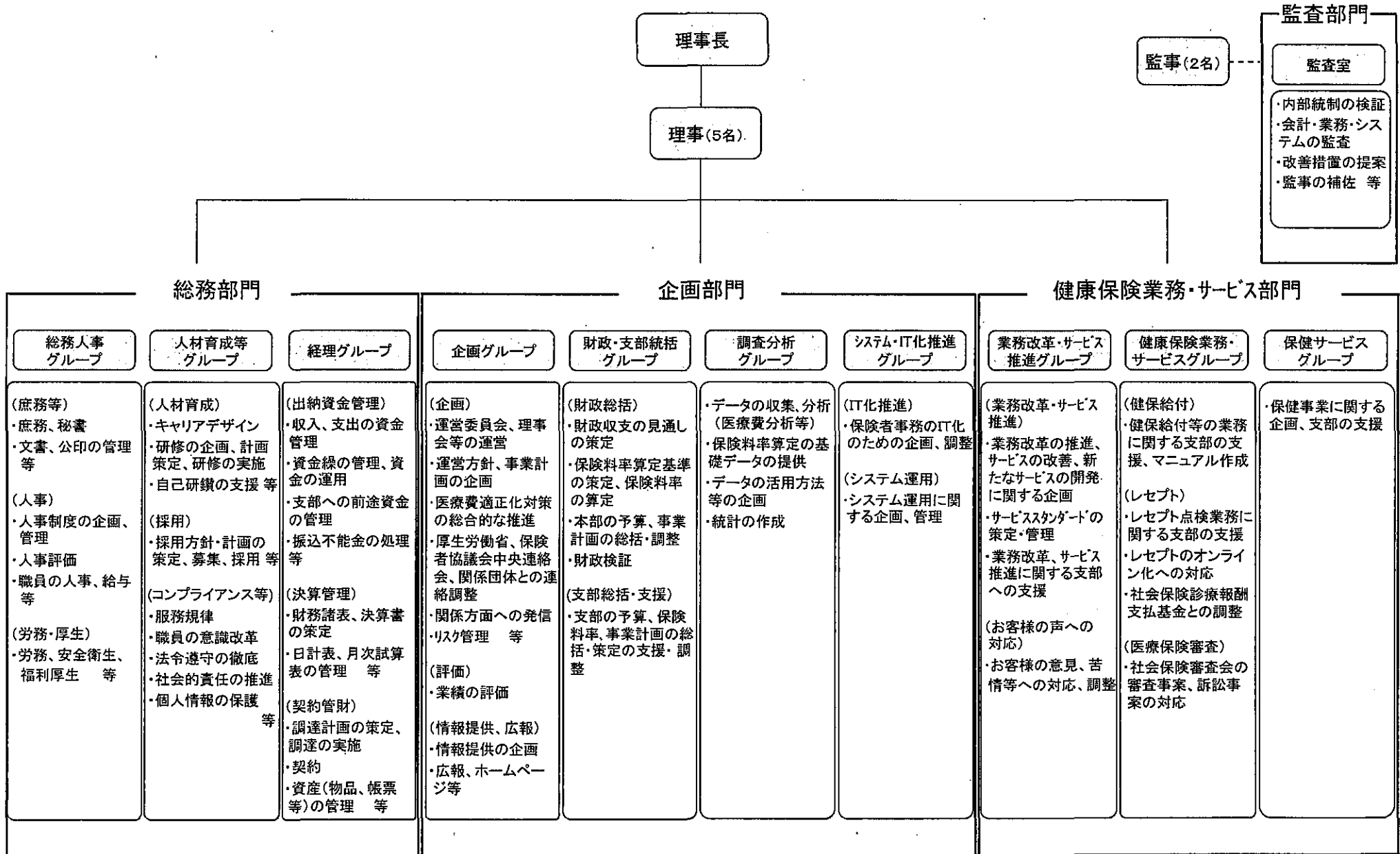


組織編成の基本的な考え方

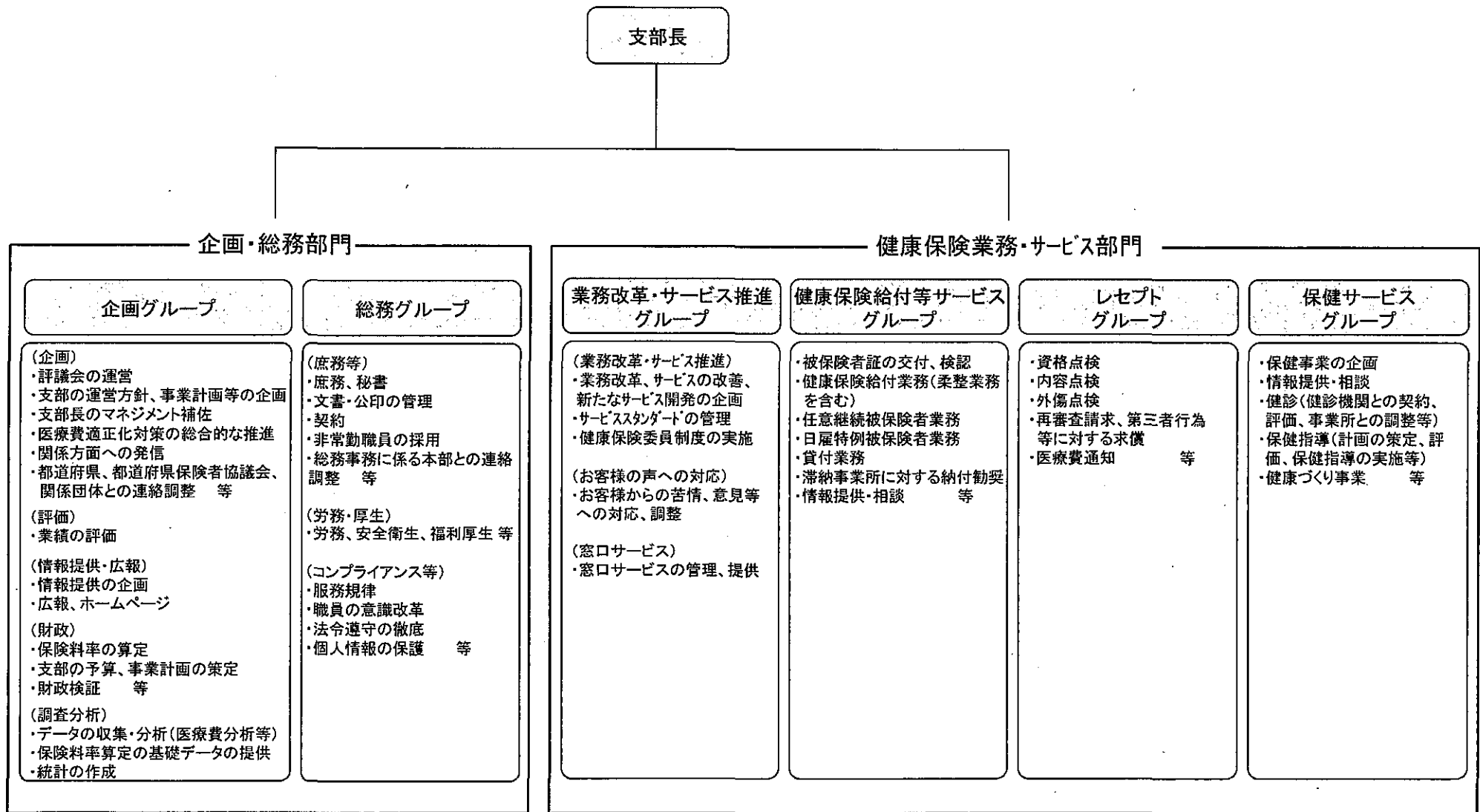
- 協会の組織編成については、医療制度改革を踏まえ、保険機能を十分に発揮できるよう、本部機能や企画の充実強化を図るものとするが、そのための人員増には業務・サービス部門の効率化によりできる限り対応するものとする。
- また、組織の構成はできるかぎりフラットなものとし、諸課題に対し、迅速かつ柔軟に対応できる体制とする。



協会の組織(本部)の組織のイメージ例



協会の組織(支部)の組織のイメージ例

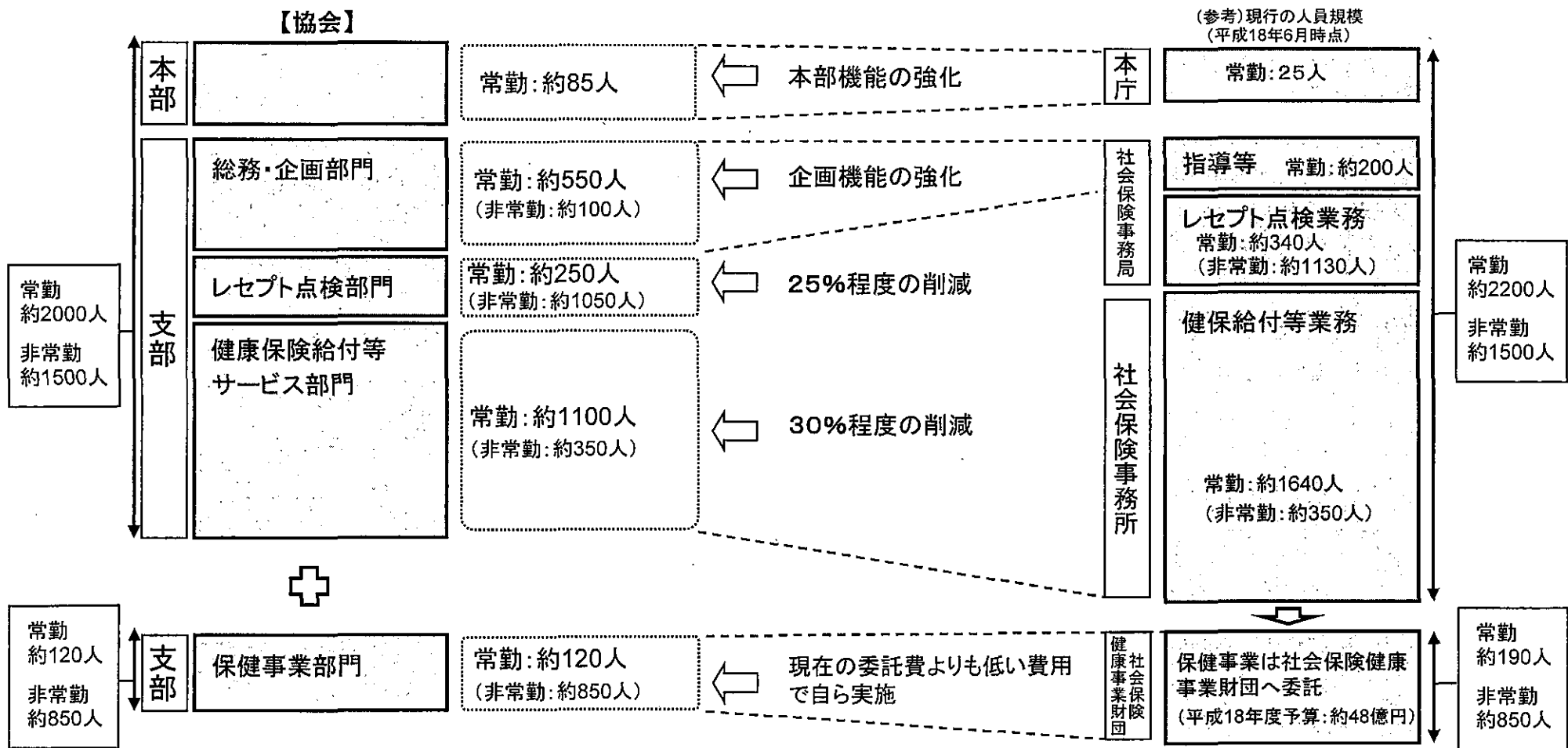


(注) 上記は標準的な規模の組織の例をイメージしたものです。

全国健康保険協会の組織人員の規模の粗いイメージ

○協会の組織については、保険者機能を十分に発揮できるよう、本部機能や企画機能の充実強化を図るものとするが、そのための人員増については、健康保険給付等業務の人員を30%以上削減するなど、業務・サービス部門の効率化により対応するものとする。

○新たな業務である保健事業の人員については、現行の委託事業よりも低い費用で実施できる体制とする。



協会の支部ごとの人員イメージ(粗い試算)

北海道	92.0
青森	30.0
岩手	31.0
宮城	40.0
秋田	29.0
山形	30.0
福島	38.0
茨城	34.0
栃木	31.0
群馬	32.0
埼玉	50.0
千葉	39.0
東京	133.0
神奈川	60.0
新潟	44.0
富山	31.0
石川	31.0
福井	28.0
山梨	27.0
長野	36.0
岐阜	37.0
静岡	50.0
愛知	98.0
三重	33.0
滋賀	28.0
京都	45.0
大阪	130.0
兵庫	65.0
奈良	27.0
和歌山	27.0
鳥取	27.0
島根	28.0
岡山	42.0
広島	54.0
山口	31.0
徳島	27.0
香川	31.0
愛媛	33.0
高知	28.0
福岡	85.0
佐賀	28.0
長崎	31.0
熊本	37.0
大分	31.0
宮崎	29.0
鹿児島	35.0
沖縄	32.0
合計	2015.0

※左記は支部ごとの人員規模の目安として以下の前提で試算したものであり、さらに地域の実情に応じた精査が必要であり、今後変更があり得るものである。

【試算の前提】

- ・総務・企画部門については各支部一律に12名を計上。
- ・健康保険給付等サービスについては、各支部の被保険者数で按分して計上した上で、保険給付件数や任意継続被保険者資格取得件数を踏まえつつ、小規模の支部に配慮して補正を実施。
- ・レセプト点検業務は、各支部のレセプト枚数で按分して計上。
- ・保健事業は、平成18年度予算における社会保険健康事業財団の人員体制を踏まえ、管理に係る人員を除いて計上。

全国健康保険協会の役職について(イメージ)

【本部】

		【対応する等級 のイメージ】
部長	3名 (3.5%)	10～8級
室長	1名 (1.1%)	7級
グループ長	10名 (11.8%)	7～5級
専門職	8名 (9.4%)	6～4級
リーダー	29名 (34.1%)	5～3級
スタッフ	34名 (40.0%)	1・2級
合計	85名 (100%)	

【支部】

		【対応する等級 のイメージ】
支部長	47名 (2.3%)	10～7級
次長 部長	98名 (4.9%)	7～6級
グループ長	200名 (9.9%)	5級
リーダー	590名 (29.3%)	3・4級
スタッフ (専門職含む)	1080名 (53.6%)	1・2級 (専門職 は3・4級)
合計	2015名 (100%)	

民間からの職員の採用について（イメージ）

対象	求められる資質及び期待される役割	業務	職位例
民間企業における経営の経験者等 (支部)	○地域の経済界において、企業の経営やマネジメントの経験を有し、支部の運営に関してリーダーシップを発揮することができる者であって、地域の事業主や被保険者の信任を得ることができる者	○支部の責任者として支部の運営を統括	支部長
民間企業等における企画や調査分析に関する実務経験者 (本部・支部)	○民間企業等において、経営や事業、サービス等の企画や調査分析に関する業務に従事した経験を有しており、これらに関する民間のノウハウを協会に積極的に導入し、協会における企画や、業務・サービスの改善や開発等を行うことができる者	○協会の運営、業務、サービス等に関する企画 ○医療保険事業に関する調査分析	部長、グループ長、リーダー級、専門職、スタッフ
民間企業等における人事に関する実務経験者 (本部)	○民間企業等において、人事業務に従事した経験を有しており、これらに関する民間のノウハウを協会に積極的に導入し、民間的な人事制度や人材育成システムの構築、運用を支援することができる者	○人事業務	グループ長、リーダー級、専門職
民間企業等における経理、財務に関する実務経験者 (本部)	○民間企業等において、経理、財務の業務に従事した経験や企業会計に関する知識を有しており、これらの知識や経験を活かして、協会における経理・財務の事務を支援することができる者	○経理、財務業務	リーダー級、専門職
システムの企画、設計、開発、運用に関する実務経験者 (本部)	○システムの企画や設計、開発、運用に関する業務に従事した経験や専門的な知識、ノウハウを有しており、これらのノウハウ等を活かしてITガバナンスの強化、保険者事務のIT化の推進や最適なシステムの企画や運用を実施することができる者	○保険者事務のIT化の推進のための企画 ○協会の健康保険業務システム等の企画、運用	グループ長、リーダー級、専門職
保健指導に関する実務経験者 (本部・支部)	○保健師の資格を有し、保健指導に従事するとともに、保健指導等の保健事業の企画や進捗管理、研修、計画策定やマネジメントの経験を有し、これらのノウハウを活かし、協会の本部や各支部における保健事業を統括するなど、効果的な事業の推進を図ることができる者	○保健指導等の保健事業の企画、指導、評価、情報提供、相談等	グループ長、リーダー級、専門職、スタッフ