

水準の評価・検証に関する参考資料  
（耐久消費財普及率・購入頻度）

# 1 一般世帯における耐久消費財の普及率について

## (1) 夫婦子1人(有業者あり)世帯

○夫婦子1人世帯(有業者あり)において普及率が70%を超える品目の普及率の平均をみると、平均が86.6%に対して第1・十分位で80.1%となっており、大きな差はない。

夫婦子1人世帯(有業者あり)における耐久消費財の普及率

|                            | 平均    | 年間収入分位 |         |         |         |         |         |        |        |        |        |        |
|----------------------------|-------|--------|---------|---------|---------|---------|---------|--------|--------|--------|--------|--------|
|                            |       | 第1・十分位 | 第1・五十分位 | 第2・五十分位 | 第3・五十分位 | 第4・五十分位 | 第5・五十分位 | 第1・五分位 | 第2・五分位 | 第3・五分位 | 第4・五分位 | 第5・五分位 |
| 平均における普及率が70%を超える品目の普及率の平均 | 86.6% | 80.1%  | 78.6%   | 77.7%   | 80.2%   | 81.9%   | 82.2%   | 81.7%  | 85.2%  | 86.8%  | 88.8%  | 90.6%  |
| 電気掃除機                      | 99.0% | 98.7%  | 99.5%   | 95.9%   | 99.3%   | 98.9%   | 99.8%   | 98.5%  | 99.1%  | 98.6%  | 99.4%  | 99.3%  |
| 洗濯機                        | 99.0% | 98.8%  | 96.6%   | 98.1%   | 99.9%   | 100.0%  | 99.1%   | 98.6%  | 99.1%  | 98.5%  | 99.2%  | 99.6%  |
| 電子レンジ(電子オープンレンジを含む)        | 98.2% | 98.0%  | 95.3%   | 97.5%   | 99.9%   | 99.4%   | 97.8%   | 98.1%  | 98.4%  | 97.5%  | 98.7%  | 98.4%  |
| 携帯電話(PHSを含む)               | 96.0% | 96.0%  | 93.4%   | 95.9%   | 95.5%   | 98.0%   | 97.1%   | 96.3%  | 96.4%  | 94.4%  | 95.8%  | 97.4%  |
| 茶たんす・食器戸棚                  | 92.3% | 90.6%  | 90.7%   | 87.0%   | 86.8%   | 93.9%   | 94.5%   | 90.5%  | 92.9%  | 93.4%  | 93.6%  | 90.9%  |
| ビデオテープレコーダー                | 89.9% | 82.7%  | 79.1%   | 74.8%   | 83.5%   | 88.8%   | 87.4%   | 85.7%  | 88.2%  | 91.3%  | 91.2%  | 92.8%  |
| ステレオセット又はCD・MDラジオカセット      | 89.5% | 81.4%  | 77.2%   | 78.1%   | 81.8%   | 91.0%   | 79.1%   | 83.9%  | 88.0%  | 88.4%  | 92.4%  | 94.8%  |
| カメラ(デジタルを含む)               | 89.0% | 78.8%  | 75.8%   | 74.4%   | 77.4%   | 82.5%   | 83.7%   | 82.0%  | 87.6%  | 89.5%  | 91.6%  | 94.4%  |
| ルームエアコン                    | 87.4% | 76.6%  | 75.7%   | 78.7%   | 80.5%   | 72.5%   | 75.5%   | 81.2%  | 86.3%  | 87.5%  | 87.8%  | 93.9%  |
| 自動炊飯器(遠赤釜 IH型)             | 87.3% | 88.3%  | 86.2%   | 87.7%   | 88.7%   | 93.4%   | 85.4%   | 88.9%  | 86.5%  | 87.3%  | 87.2%  | 86.6%  |
| パソコン                       | 82.3% | 59.4%  | 54.0%   | 54.6%   | 58.7%   | 60.9%   | 69.1%   | 65.1%  | 77.2%  | 84.7%  | 90.8%  | 93.9%  |
| 洋服たんす(作り付けを除く)             | 77.0% | 72.4%  | 72.7%   | 69.5%   | 73.8%   | 67.0%   | 78.8%   | 71.1%  | 73.7%  | 78.4%  | 80.0%  | 81.9%  |
| カラーテレビ(29インチ未満)            | 76.1% | 76.5%  | 77.8%   | 76.7%   | 77.8%   | 80.9%   | 69.4%   | 77.0%  | 74.3%  | 76.9%  | 76.6%  | 76.0%  |
| 冷蔵庫(300リットル以上)             | 75.4% | 60.2%  | 55.2%   | 55.5%   | 61.6%   | 57.2%   | 71.5%   | 65.0%  | 75.6%  | 76.8%  | 78.3%  | 81.4%  |
| 整理たんす(作り付けを除く)             | 75.1% | 68.3%  | 70.7%   | 64.7%   | 67.8%   | 68.0%   | 70.2%   | 69.8%  | 72.3%  | 73.2%  | 78.5%  | 81.9%  |
| 食堂セット(食卓と椅子のセット)           | 72.6% | 55.2%  | 58.3%   | 53.5%   | 50.2%   | 57.5%   | 56.7%   | 56.0%  | 67.5%  | 72.3%  | 80.4%  | 86.7%  |

資料:平成16年全国消費実態調査特別集計

(参考)

|                       | 全国    |        |         |         |         |         |         |        |        |        |        |        |  |
|-----------------------|-------|--------|---------|---------|---------|---------|---------|--------|--------|--------|--------|--------|--|
|                       | 平均    | 年間収入分位 |         |         |         |         |         |        |        |        |        |        |  |
|                       |       | 第1・十分位 | 第1・五十分位 | 第2・五十分位 | 第3・五十分位 | 第4・五十分位 | 第5・五十分位 | 第1・五分位 | 第2・五分位 | 第3・五分位 | 第4・五分位 | 第5・五分位 |  |
| 和だんす(作り付けを除く)         | 50.6% | 36.8%  | 35.8%   | 32.8%   | 36.5%   | 36.1%   | 42.6%   | 36.7%  | 45.0%  | 50.9%  | 58.9%  | 61.5%  |  |
| 洋服だんす(作り付けを除く)        | 77.0% | 72.4%  | 72.7%   | 69.5%   | 73.8%   | 67.0%   | 78.8%   | 71.1%  | 73.7%  | 78.4%  | 80.0%  | 81.9%  |  |
| 茶だんす・食器戸棚             | 92.3% | 90.6%  | 90.7%   | 87.0%   | 86.8%   | 93.9%   | 94.5%   | 90.5%  | 92.9%  | 93.4%  | 93.6%  | 90.9%  |  |
| システムキッチン              | 48.5% | 28.9%  | 22.9%   | 30.1%   | 29.4%   | 29.5%   | 32.5%   | 30.9%  | 38.1%  | 48.5%  | 58.4%  | 66.5%  |  |
| 給湯器                   | 46.9% | 30.1%  | 27.9%   | 26.8%   | 27.4%   | 33.8%   | 34.7%   | 33.8%  | 37.5%  | 48.5%  | 51.3%  | 63.3%  |  |
| 洗髪洗面化粧台               | 53.7% | 36.9%  | 30.3%   | 33.6%   | 39.0%   | 42.3%   | 39.3%   | 40.6%  | 46.5%  | 55.4%  | 58.8%  | 67.4%  |  |
| 温水洗浄便座                | 49.3% | 27.0%  | 22.4%   | 30.6%   | 25.1%   | 26.8%   | 29.9%   | 31.2%  | 39.1%  | 48.5%  | 60.0%  | 67.5%  |  |
| 冷蔵庫(300リットル未満)        | 28.2% | 41.6%  | 46.6%   | 42.9%   | 44.1%   | 42.7%   | 31.9%   | 37.2%  | 27.0%  | 25.5%  | 26.8%  | 24.3%  |  |
| 冷蔵庫(300リットル以上)        | 75.4% | 60.2%  | 55.2%   | 55.5%   | 61.6%   | 57.2%   | 71.5%   | 65.0%  | 75.6%  | 76.8%  | 78.3%  | 81.4%  |  |
| 洗濯機                   | 99.0% | 98.8%  | 96.6%   | 98.1%   | 99.9%   | 100.0%  | 99.1%   | 98.6%  | 99.1%  | 98.5%  | 99.2%  | 99.6%  |  |
| ルームエアコン               | 87.4% | 76.6%  | 75.7%   | 78.7%   | 80.5%   | 72.5%   | 75.5%   | 81.2%  | 86.3%  | 87.5%  | 87.8%  | 93.9%  |  |
| ピアノ                   | 22.3% | 9.1%   | 8.3%    | 8.7%    | 5.9%    | 12.6%   | 10.0%   | 8.7%   | 12.9%  | 19.9%  | 27.9%  | 42.1%  |  |
| DVDレコーダー              | 34.1% | 25.4%  | 22.5%   | 25.5%   | 25.7%   | 22.3%   | 30.9%   | 27.4%  | 32.5%  | 30.9%  | 40.0%  | 39.8%  |  |
| ビデオテープレコーダー           | 89.9% | 82.7%  | 79.1%   | 74.8%   | 83.5%   | 88.8%   | 87.4%   | 85.7%  | 88.2%  | 91.3%  | 91.2%  | 92.8%  |  |
| プラズマテレビ               | 2.3%  | 1.9%   | 0.0%    | 4.7%    | 3.6%    | 0.0%    | 1.1%    | 1.5%   | 2.2%   | 2.0%   | 2.9%   | 2.9%   |  |
| 液晶テレビ                 | 7.6%  | 4.1%   | 4.3%    | 2.0%    | 1.8%    | 4.3%    | 8.1%    | 4.7%   | 6.3%   | 7.0%   | 7.7%   | 12.3%  |  |
| カラーテレビ(29インチ以上)       | 41.3% | 36.3%  | 31.6%   | 43.0%   | 34.0%   | 31.5%   | 41.3%   | 36.1%  | 39.0%  | 40.2%  | 43.6%  | 47.2%  |  |
| カラーテレビ(29インチ未満)       | 76.1% | 76.5%  | 77.8%   | 76.7%   | 77.8%   | 80.9%   | 69.4%   | 77.0%  | 74.3%  | 76.9%  | 76.6%  | 76.0%  |  |
| ビデオカメラ(デジタルを含む)       | 66.4% | 54.9%  | 43.7%   | 51.3%   | 55.3%   | 59.4%   | 65.0%   | 57.4%  | 65.3%  | 70.7%  | 69.9%  | 68.7%  |  |
| カメラ(デジタルを含む)          | 89.0% | 78.8%  | 75.8%   | 74.4%   | 77.4%   | 82.5%   | 83.7%   | 82.0%  | 87.6%  | 89.5%  | 91.6%  | 94.4%  |  |
| パソコン                  | 82.3% | 59.4%  | 54.0%   | 54.6%   | 58.7%   | 60.9%   | 69.1%   | 65.1%  | 77.2%  | 84.7%  | 90.8%  | 93.9%  |  |
| 整理だんす(作り付けを除く)        | 75.1% | 68.3%  | 70.7%   | 64.7%   | 67.8%   | 68.0%   | 70.2%   | 69.8%  | 72.3%  | 73.2%  | 78.5%  | 81.9%  |  |
| 鏡台(ドレッサー)             | 54.8% | 42.1%  | 40.8%   | 36.2%   | 39.7%   | 41.2%   | 52.3%   | 43.5%  | 50.9%  | 55.7%  | 62.8%  | 61.3%  |  |
| ユニット家具(購入価格が20万円以上)   | 4.8%  | 2.5%   | 1.0%    | 2.4%    | 1.1%    | 5.2%    | 2.9%    | 2.4%   | 3.1%   | 3.5%   | 5.7%   | 9.2%   |  |
| 応接セット(3点セット以上)        | 13.8% | 6.2%   | 4.9%    | 8.0%    | 3.6%    | 7.8%    | 6.5%    | 6.5%   | 9.8%   | 12.1%  | 17.2%  | 23.4%  |  |
| 応接用座卓(食卓を除く)          | 24.7% | 14.0%  | 14.1%   | 13.6%   | 9.7%    | 18.1%   | 14.6%   | 15.3%  | 18.7%  | 22.6%  | 30.5%  | 36.5%  |  |
| サイドボード・リビングボード        | 41.3% | 32.1%  | 22.9%   | 26.2%   | 33.0%   | 41.5%   | 37.2%   | 32.7%  | 36.9%  | 41.8%  | 45.9%  | 49.3%  |  |
| 食堂セット(食卓と椅子のセット)      | 72.6% | 55.2%  | 58.3%   | 53.5%   | 50.2%   | 57.5%   | 56.7%   | 56.0%  | 67.5%  | 72.3%  | 80.4%  | 86.7%  |  |
| ベッド・ソファベッド(作り付けを除く)   | 59.0% | 48.8%  | 45.6%   | 39.6%   | 49.5%   | 53.8%   | 55.3%   | 50.4%  | 55.3%  | 56.6%  | 61.7%  | 70.9%  |  |
| じゅうたん(5万円以上のもの)       | 8.2%  | 3.5%   | 5.0%    | 5.7%    | 2.4%    | 2.2%    | 2.3%    | 3.0%   | 5.1%   | 8.0%   | 9.6%   | 15.2%  |  |
| 電気掃除機                 | 99.0% | 98.7%  | 99.5%   | 95.9%   | 99.3%   | 98.9%   | 99.8%   | 98.5%  | 99.1%  | 98.6%  | 99.4%  | 99.3%  |  |
| 自動炊飯器(遠赤釜 IH型)        | 87.3% | 88.3%  | 86.2%   | 87.7%   | 88.7%   | 93.4%   | 85.4%   | 88.9%  | 86.5%  | 87.3%  | 87.2%  | 86.6%  |  |
| 電子レンジ(電子オーブンレンジを含む)   | 98.2% | 98.0%  | 95.3%   | 97.5%   | 99.9%   | 99.4%   | 97.8%   | 98.1%  | 98.4%  | 97.5%  | 98.7%  | 98.4%  |  |
| 食器洗い機                 | 19.9% | 11.0%  | 11.9%   | 13.4%   | 8.6%    | 11.5%   | 9.4%    | 11.7%  | 14.1%  | 17.5%  | 23.7%  | 32.7%  |  |
| 電動ミシン                 | 59.6% | 43.1%  | 36.5%   | 35.9%   | 48.9%   | 52.0%   | 42.3%   | 44.7%  | 53.4%  | 58.6%  | 68.0%  | 73.1%  |  |
| 電気こたつ                 | 64.0% | 65.2%  | 64.5%   | 72.5%   | 59.0%   | 65.9%   | 64.2%   | 61.7%  | 61.7%  | 65.7%  | 65.9%  | 64.8%  |  |
| 太陽熱温水器                | 4.1%  | 1.4%   | 0.0%    | 0.6%    | 3.9%    | 0.0%    | 2.5%    | 2.7%   | 3.2%   | 2.9%   | 4.6%   | 7.0%   |  |
| 書斎・学習用机(ライティングデスクを含む) | 55.5% | 33.6%  | 32.3%   | 28.7%   | 34.6%   | 40.6%   | 32.0%   | 34.4%  | 42.1%  | 51.2%  | 68.9%  | 80.7%  |  |
| ステレオセット又はCD・MDラジオカセット | 89.5% | 81.4%  | 77.2%   | 78.1%   | 81.8%   | 91.0%   | 79.1%   | 83.9%  | 88.0%  | 88.4%  | 92.4%  | 94.8%  |  |
| ファクシミリ(コピー付を含む)       | 56.1% | 38.0%  | 33.2%   | 38.1%   | 39.6%   | 37.9%   | 41.3%   | 41.7%  | 51.2%  | 56.4%  | 61.5%  | 70.0%  |  |
| ゴルフ用具一式(ハーフセットを含む)    | 38.5% | 18.3%  | 16.1%   | 24.8%   | 16.6%   | 15.3%   | 18.8%   | 20.2%  | 29.4%  | 41.6%  | 46.1%  | 55.1%  |  |
| 携帯電話(PHSを含む)          | 96.0% | 96.0%  | 93.4%   | 95.9%   | 95.5%   | 98.0%   | 97.1%   | 96.3%  | 96.4%  | 94.4%  | 95.8%  | 97.4%  |  |

資料:平成16年全国消費実態調査特別集計

## (2) 単身世帯

○単身世帯において普及率が70%を超える品目の普及率の平均をみると、平均が82.7%に対して第1・五分位で78.7%となっており、ほぼ同水準となっている。

(60歳以上の場合)

|                            | 平均    | 年間収入分位 |        |        |        |        |        |
|----------------------------|-------|--------|--------|--------|--------|--------|--------|
|                            |       | 第1・十分位 | 第1・五分位 | 第2・五分位 | 第3・五分位 | 第4・五分位 | 第5・五分位 |
|                            |       |        |        |        |        |        |        |
| 平均における普及率が70%を超える品目の普及率の平均 | 82.7% | 77.6%  | 78.7%  | 82.3%  | 83.4%  | 84.1%  | 85.0%  |
| 電気掃除機                      | 96.0% | 92.5%  | 93.7%  | 95.7%  | 95.8%  | 97.5%  | 97.2%  |
| 洗濯機                        | 94.6% | 94.4%  | 93.4%  | 96.0%  | 90.8%  | 96.4%  | 96.4%  |
| 茶だんす・食器戸棚                  | 92.3% | 92.0%  | 91.6%  | 91.7%  | 93.0%  | 93.9%  | 91.4%  |
| 電子レンジ（電子オーブンレンジを含む）        | 87.0% | 74.3%  | 77.1%  | 83.8%  | 91.0%  | 90.7%  | 92.7%  |
| 洋服だんす（作り付けを除く）             | 81.7% | 82.0%  | 77.8%  | 84.9%  | 83.6%  | 81.4%  | 80.7%  |
| ルームエアコン                    | 78.5% | 59.7%  | 65.5%  | 77.1%  | 79.7%  | 83.9%  | 86.6%  |
| 整理だんす（作り付けを除く）             | 78.0% | 67.4%  | 72.7%  | 75.0%  | 81.5%  | 79.9%  | 81.1%  |
| 和だんす（作り付けを除く）              | 76.9% | 64.5%  | 67.1%  | 76.3%  | 77.6%  | 79.7%  | 83.6%  |
| カラーテレビ（29インチ未満）            | 75.9% | 81.5%  | 80.3%  | 74.9%  | 73.3%  | 76.9%  | 73.7%  |
| 自動炊飯器（遠赤釜 IH型）             | 75.3% | 73.6%  | 75.3%  | 71.2%  | 75.2%  | 73.7%  | 81.4%  |
| 電気こたつ                      | 73.5% | 71.9%  | 71.7%  | 78.3%  | 76.3%  | 71.3%  | 69.8%  |

資料：平成16年全国消費実態調査特別集計

(参考)

|                       | 全国    |        |        |        |        |        |        |
|-----------------------|-------|--------|--------|--------|--------|--------|--------|
|                       | 平均    | 年間収入分位 |        |        |        |        |        |
|                       |       | 第1・十分位 | 第1・五分位 | 第2・五分位 | 第3・五分位 | 第4・五分位 | 第5・五分位 |
| 和だんす（作り付けを除く）         | 76.9% | 64.5%  | 67.1%  | 76.3%  | 77.6%  | 79.7%  | 83.6%  |
| 洋服だんす（作り付けを除く）        | 81.7% | 82.0%  | 77.8%  | 84.9%  | 83.6%  | 81.4%  | 80.7%  |
| 茶だんす・食器戸棚             | 92.3% | 92.0%  | 91.6%  | 91.7%  | 93.0%  | 93.9%  | 91.4%  |
| システムキッチン              | 36.0% | 18.6%  | 22.3%  | 29.4%  | 34.2%  | 43.1%  | 51.0%  |
| 給湯器                   | 46.3% | 33.0%  | 34.3%  | 38.5%  | 46.5%  | 51.6%  | 60.4%  |
| 洗髪洗面化粧台               | 47.1% | 26.8%  | 29.5%  | 41.1%  | 43.8%  | 57.0%  | 64.1%  |
| 温水洗浄便座                | 45.7% | 19.8%  | 20.6%  | 38.3%  | 44.8%  | 58.5%  | 66.5%  |
| 冷蔵庫（300リットル未満）        | 54.8% | 68.0%  | 64.9%  | 63.3%  | 52.1%  | 49.9%  | 44.0%  |
| 冷蔵庫（300リットル以上）        | 50.9% | 33.7%  | 34.4%  | 46.4%  | 51.2%  | 58.2%  | 64.1%  |
| 洗濯機                   | 94.6% | 94.4%  | 93.4%  | 96.0%  | 90.8%  | 96.4%  | 96.4%  |
| ルームエアコン               | 78.5% | 59.7%  | 65.5%  | 77.1%  | 79.7%  | 83.9%  | 86.6%  |
| ピアノ                   | 10.6% | 2.4%   | 2.6%   | 8.0%   | 7.7%   | 14.0%  | 20.7%  |
| DVDレコーダー              | 5.3%  | 0.3%   | 1.2%   | 4.2%   | 5.9%   | 6.5%   | 8.7%   |
| ビデオテープレコーダー           | 47.0% | 30.5%  | 29.1%  | 43.9%  | 49.1%  | 50.4%  | 62.3%  |
| プラズマテレビ               | 2.2%  | 0.4%   | 0.9%   | 0.4%   | 1.7%   | 3.1%   | 5.0%   |
| 液晶テレビ                 | 4.3%  | 1.2%   | 2.6%   | 2.9%   | 4.1%   | 5.0%   | 6.7%   |
| カラーテレビ（29インチ以上）       | 33.0% | 19.8%  | 21.5%  | 28.1%  | 36.3%  | 34.5%  | 44.7%  |
| カラーテレビ（29インチ未満）       | 75.9% | 81.5%  | 80.3%  | 74.9%  | 73.3%  | 76.9%  | 73.7%  |
| ビデオカメラ（デジタルを含む）       | 6.7%  | 4.5%   | 3.3%   | 4.0%   | 6.5%   | 7.3%   | 12.3%  |
| カメラ（デジタルを含む）          | 43.2% | 15.2%  | 21.3%  | 35.6%  | 41.7%  | 54.1%  | 63.1%  |
| パソコン                  | 18.0% | 4.6%   | 6.2%   | 9.5%   | 14.7%  | 23.2%  | 36.3%  |
| 整理だんす（作り付けを除く）        | 78.0% | 67.4%  | 72.7%  | 75.0%  | 81.5%  | 79.9%  | 81.1%  |
| 鏡台（ドレッサー）             | 58.0% | 46.9%  | 49.2%  | 58.3%  | 60.4%  | 58.9%  | 63.4%  |
| ユニット家具（購入価格が20万円以上）   | 2.9%  | 1.0%   | 0.5%   | 2.1%   | 1.2%   | 3.9%   | 6.7%   |
| 応接セット（3点セット以上）        | 25.0% | 11.3%  | 12.7%  | 14.7%  | 22.3%  | 32.8%  | 42.4%  |
| 応接用座卓（食卓を除く）          | 34.2% | 18.1%  | 16.0%  | 31.0%  | 32.3%  | 45.4%  | 46.4%  |
| サイドボード・リビングボード        | 33.8% | 20.6%  | 20.6%  | 29.1%  | 38.0%  | 38.0%  | 43.1%  |
| 食堂セット（食卓と椅子のセット）      | 62.8% | 35.3%  | 42.6%  | 54.1%  | 64.4%  | 75.6%  | 77.1%  |
| ベッド・ソファベッド（作り付けを除く）   | 48.4% | 36.2%  | 39.0%  | 46.4%  | 48.9%  | 51.5%  | 56.2%  |
| じゅうたん（5万円以上のもの）       | 20.6% | 6.7%   | 6.4%   | 13.0%  | 21.0%  | 24.1%  | 38.3%  |
| 電気掃除機                 | 96.0% | 92.5%  | 93.7%  | 95.7%  | 95.8%  | 97.5%  | 97.2%  |
| 自動炊飯器（遠赤釜 IH型）        | 75.3% | 73.6%  | 75.3%  | 71.2%  | 75.2%  | 73.7%  | 81.4%  |
| 電子レンジ（電子オープンレンジを含む）   | 87.0% | 74.3%  | 77.1%  | 83.8%  | 91.0%  | 90.7%  | 92.7%  |
| 食器洗い機                 | 6.5%  | 1.6%   | 1.7%   | 5.5%   | 3.3%   | 10.6%  | 11.3%  |
| 電動ミシン                 | 37.0% | 23.6%  | 27.5%  | 36.8%  | 41.5%  | 40.7%  | 38.5%  |
| 電気こたつ                 | 73.5% | 71.9%  | 71.7%  | 78.3%  | 76.3%  | 71.3%  | 69.8%  |
| 太陽熱温水器                | 4.7%  | 4.8%   | 3.4%   | 3.5%   | 4.0%   | 7.6%   | 5.1%   |
| 書斎・学習用机（ライティングデスクを含む） | 29.6% | 14.0%  | 12.9%  | 17.0%  | 27.0%  | 36.4%  | 54.8%  |
| ステレオセット又はCD・MDラジオカセット | 40.0% | 18.9%  | 21.3%  | 31.8%  | 42.6%  | 52.7%  | 51.8%  |
| ファクシミリ（コピー付を含む）       | 19.6% | 6.5%   | 7.7%   | 13.8%  | 18.7%  | 28.5%  | 29.5%  |
| ゴルフ用具一式（ハーフセットを含む）    | 10.9% | 2.1%   | 2.9%   | 6.1%   | 11.9%  | 14.1%  | 19.7%  |
| 携帯電話（PHSを含む）          | 32.6% | 13.0%  | 18.0%  | 25.8%  | 34.2%  | 39.1%  | 46.0%  |

資料:平成16年全国消費実態調査特別集計

## 2 一般世帯における購入頻度について

### (1) 夫婦子1人(有業者あり)世帯

○夫婦子1人(有業者あり)世帯の第3・五分位において年間1回以上の購入頻度がある費目は、食事代、喫茶代、飲酒代、婦人用スラックス、他の男子用シャツ、他の婦人用シャツ、婦人用セーター、子供用シャツ、男子用下着類、女子用下着類、子供用下着類、婦人靴、新聞、国内パック旅行費、映画・演劇等入場料、インターネット接続料、理髪料・パーマメント代・カット代、贈与金、つきあい費であり、おおむね遜色ない。(次頁参照)

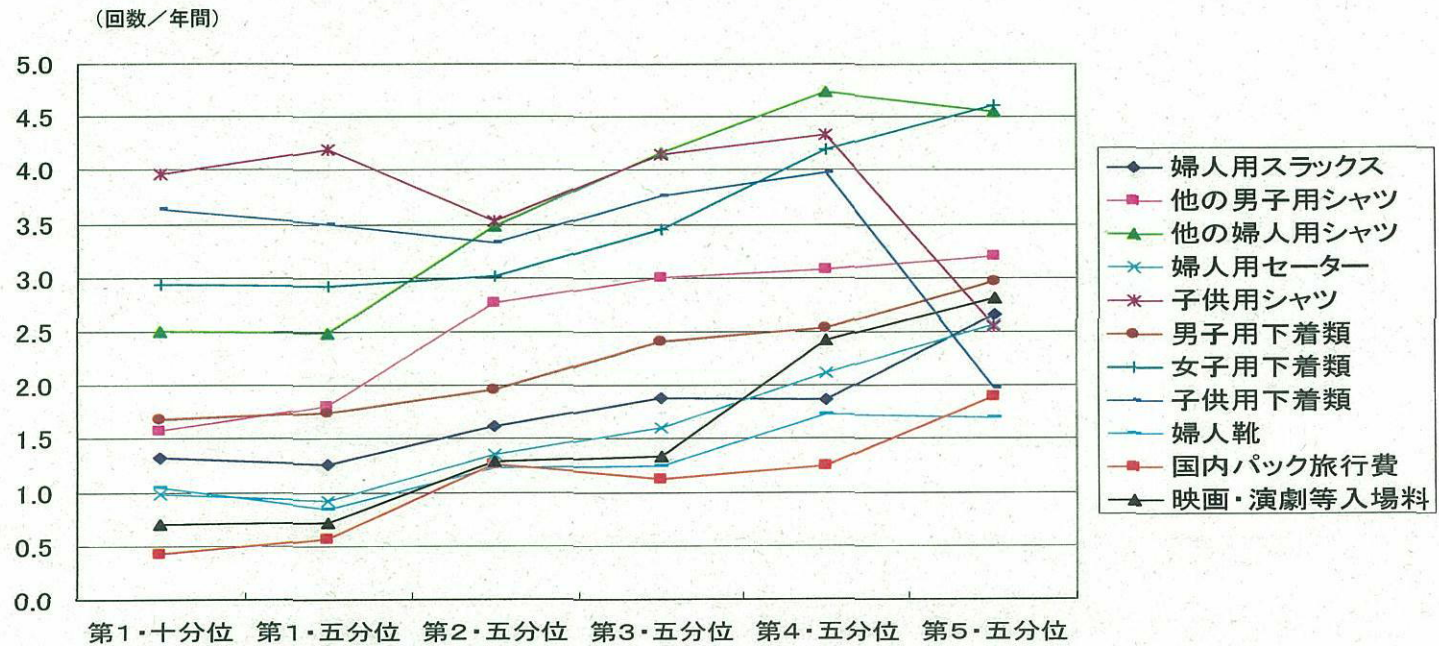
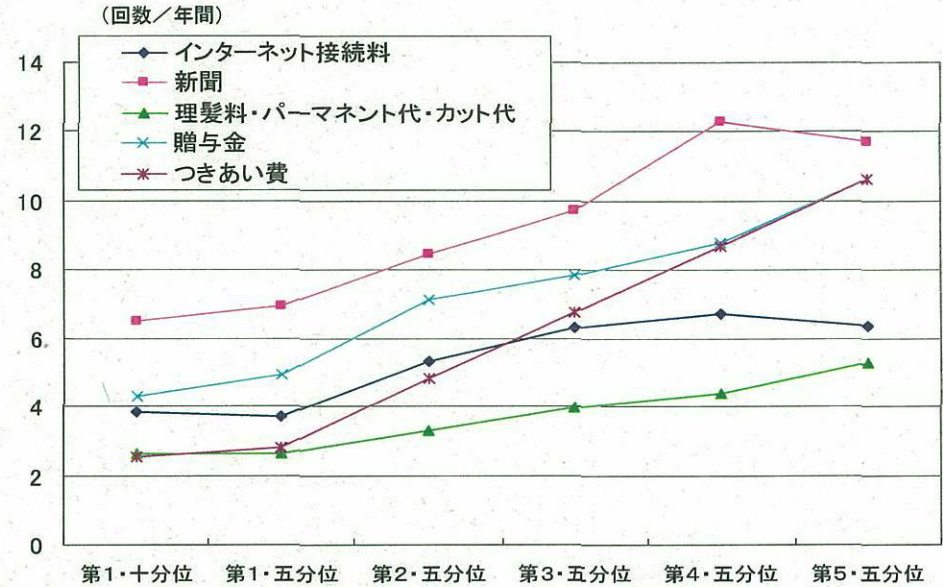
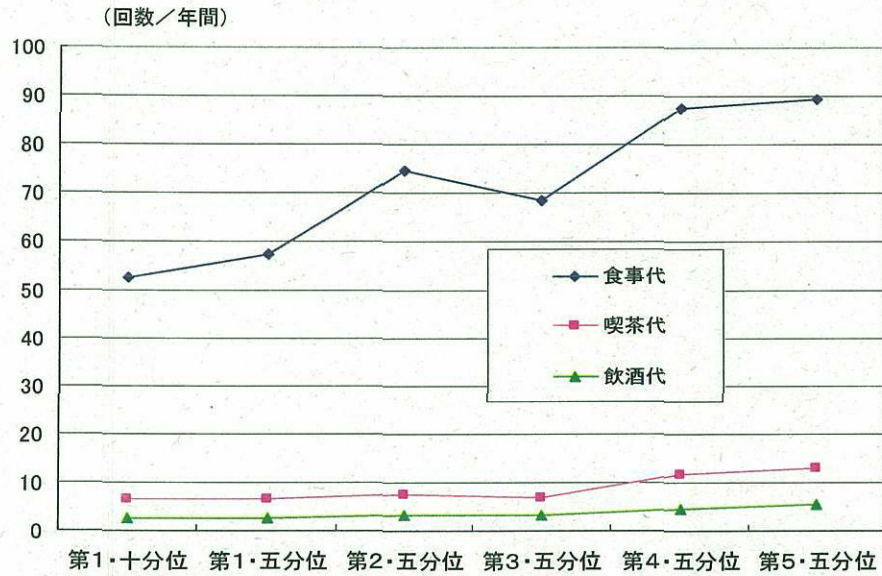
(回数/年間)

|                  | 全国    |        |        |        |        |        |        |        |        |        |        |        |
|------------------|-------|--------|--------|--------|--------|--------|--------|--------|--------|--------|--------|--------|
|                  | 平均    | 年間収入分位 |        |        |        |        |        |        |        |        |        |        |
|                  |       | 第1・十分位 | 第1・五分位 | 第2・五分位 | 第3・五分位 | 第4・五分位 | 第5・五分位 | 第1・五分位 | 第2・五分位 | 第3・五分位 | 第4・五分位 | 第5・五分位 |
| 集計世帯数            | 9,473 | 1,109  | 217    | 206    | 256    | 227    | 203    | 2,095  | 1,800  | 1,867  | 1,924  | 1,816  |
| 食料               | 88.37 | 61.53  | 41.22  | 68.83  | 65.33  | 52.23  | 80.04  | 66.42  | 85.11  | 78.68  | 103.88 | 107.76 |
| 食事代              | 75.46 | 52.55  | 37.09  | 58.93  | 55.99  | 44.70  | 66.09  | 57.25  | 74.55  | 68.58  | 87.60  | 89.92  |
| 喫茶代              | 9.05  | 6.53   | 4.74   | 7.75   | 6.27   | 5.34   | 7.09   | 6.53   | 7.28   | 6.76   | 11.86  | 10.02  |
| 飲酒代              | 3.86  | 2.45   | 1.77   | 2.15   | 3.23   | 2.39   | 2.89   | 2.64   | 3.28   | 3.38   | 4.61   | 5.42   |
| 被服及び履物           | 29.83 | 23.19  | 18.66  | 20.10  | 23.85  | 20.59  | 32.75  | 23.23  | 26.49  | 30.99  | 34.79  | 34.25  |
| 着広服              | 0.19  | 0.09   | 0.09   | 0.05   | 0.24   | 0.08   | 0.01   | 0.12   | 0.11   | 0.18   | 0.24   | 0.32   |
| 男子用上着            | 0.13  | 0.05   | 0.04   | 0.01   | 0.12   | 0.10   | 0.00   | 0.07   | 0.09   | 0.15   | 0.17   | 0.19   |
| 男子用スボン           | 0.98  | 0.72   | 0.53   | 0.47   | 1.49   | 0.52   | 0.62   | 0.79   | 0.90   | 0.79   | 1.02   | 1.38   |
| 婦人服              | 0.49  | 0.32   | 0.25   | 0.35   | 0.45   | 0.08   | 0.49   | 0.31   | 0.46   | 0.48   | 0.50   | 0.69   |
| スカート             | 0.73  | 0.43   | 0.05   | 0.18   | 0.82   | 0.30   | 0.77   | 0.43   | 0.50   | 0.49   | 1.04   | 1.16   |
| 婦人用スラックス         | 1.85  | 1.33   | 1.19   | 0.96   | 1.83   | 0.99   | 1.76   | 1.25   | 1.61   | 1.88   | 1.86   | 2.66   |
| ワイシャツ            | 0.65  | 0.27   | 0.25   | 0.32   | 0.29   | 0.31   | 0.18   | 0.29   | 0.49   | 0.57   | 0.77   | 1.13   |
| 他の男子用シャツ         | 2.77  | 1.58   | 1.40   | 1.32   | 1.46   | 1.30   | 2.89   | 2.00   | 2.77   | 2.99   | 3.08   | 3.99   |
| 男子用セーター          | 0.32  | 0.30   | 0.44   | 0.21   | 0.40   | 0.44   | 0.03   | 0.25   | 0.27   | 0.45   | 0.31   | 0.34   |
| ブラウス             | 0.77  | 0.43   | 0.08   | 0.56   | 0.59   | 0.34   | 0.58   | 0.41   | 0.56   | 0.76   | 1.00   | 1.13   |
| 他の婦人用シャツ         | 3.88  | 2.50   | 1.91   | 2.49   | 1.52   | 2.11   | 4.47   | 2.48   | 3.48   | 4.16   | 4.74   | 4.56   |
| 婦人用セーター          | 1.71  | 0.93   | 0.69   | 0.78   | 1.05   | 0.54   | 1.95   | 0.91   | 1.35   | 1.60   | 2.12   | 2.57   |
| 子供用シャツ           | 3.75  | 3.95   | 4.13   | 2.92   | 3.63   | 3.64   | 5.79   | 4.19   | 3.62   | 4.14   | 4.34   | 2.55   |
| 子供用セーター          | 0.30  | 0.22   | 0.17   | 0.07   | 0.44   | 0.27   | 0.13   | 0.21   | 0.31   | 0.32   | 0.43   | 0.23   |
| 男子用下着類           | 2.32  | 1.68   | 0.99   | 2.48   | 1.70   | 1.52   | 1.79   | 1.74   | 1.95   | 2.40   | 2.53   | 2.96   |
| 女子用下着類           | 3.64  | 2.94   | 1.83   | 3.14   | 2.75   | 2.77   | 4.61   | 2.92   | 3.02   | 3.45   | 4.20   | 4.62   |
| 子供用下着類           | 3.31  | 3.64   | 4.02   | 2.28   | 3.73   | 3.36   | 4.84   | 3.49   | 3.92   | 3.76   | 3.97   | 1.98   |
| 男子靴              | 0.69  | 0.72   | 0.43   | 0.79   | 0.39   | 0.82   | 1.17   | 0.65   | 0.60   | 0.57   | 0.75   | 0.90   |
| 婦人靴              | 1.35  | 1.04   | 0.80   | 1.20   | 0.92   | 1.11   | 1.17   | 0.85   | 0.82   | 1.24   | 1.72   | 1.70   |
| 教養娯楽             | 19.45 | 11.83  | 10.84  | 13.11  | 10.78  | 10.22  | 14.19  | 12.49  | 17.29  | 19.24  | 24.00  | 24.24  |
| 新聞               | 9.83  | 6.47   | 6.76   | 6.91   | 5.92   | 4.79   | 7.95   | 6.95   | 6.46   | 9.72   | 12.31  | 11.72  |
| 宿泊料              | 0.96  | 0.43   | 0.34   | 0.87   | 0.52   | 0.23   | 0.19   | 0.55   | 0.91   | 0.74   | 1.27   | 1.32   |
| 国内パック旅行費         | 1.22  | 0.42   | 0.27   | 0.48   | 0.41   | 0.33   | 0.66   | 0.56   | 1.26   | 1.11   | 1.25   | 1.90   |
| 外国パック旅行費         | 0.05  | 0.00   | 0.00   | 0.01   | 0.00   | 0.00   | 0.00   | 0.00   | 0.05   | 0.01   | 0.05   | 0.14   |
| 映画演劇等入場料         | 1.71  | 0.70   | 0.37   | 0.74   | 0.90   | 1.21   | 0.57   | 0.97   | 1.29   | 1.38   | 2.43   | 2.81   |
| インターネット接続料       | 5.68  | 3.81   | 3.11   | 4.24   | 3.02   | 3.66   | 4.82   | 3.70   | 5.33   | 6.32   | 6.70   | 6.36   |
| その他の消費支出         | 18.47 | 9.43   | 6.62   | 11.67  | 8.55   | 8.88   | 11.41  | 10.29  | 15.21  | 18.53  | 21.85  | 26.48  |
| 理髪料・パーマメント代・カット代 | 3.90  | 2.59   | 2.27   | 3.37   | 1.84   | 2.36   | 3.10   | 2.62   | 3.29   | 3.95   | 4.37   | 5.26   |
| 贈与金              | 7.85  | 4.30   | 2.65   | 5.95   | 5.01   | 4.28   | 3.59   | 4.90   | 7.12   | 7.85   | 8.77   | 10.61  |
| つきあい費            | 6.73  | 2.54   | 1.70   | 2.35   | 1.69   | 2.24   | 4.72   | 2.97   | 4.81   | 6.73   | 8.71   | 10.61  |

※1 「購入頻度」は、調査世帯が当該項目を家計簿に1世帯当たり何回記入したかを示すもの。

※2 「集計世帯数」は、1年間における延べ世帯数。

資料：平成16年家計調査特別集計





## (2) 単身世帯

○単身世帯の第3・五分位において年間1回以上の購入頻度がある費目は、食事代、喫茶代、飲酒代、婦人用スラックス、他の婦人用シャツ、婦人用セーター、女子用下着類、新聞、国内パック旅行費、理髪料・パーマメント代・カット代、贈与金であり、おむね遜色ない。(次頁参照)

(60歳以上の場合)

(回数/年間)

|                  | 全国    |        |        |        |        |        |        |
|------------------|-------|--------|--------|--------|--------|--------|--------|
|                  | 平均    | 年間収入分位 |        |        |        |        | 第5・五分位 |
|                  |       | 第1・十分位 | 第1・五分位 | 第2・五分位 | 第3・五分位 | 第4・五分位 |        |
| 集計世帯数            | 4,968 | 480    | 991    | 963    | 1,018  | 1,031  | 965    |
| 食料               | 70.48 | 26.33  | 31.80  | 39.83  | 57.24  | 85.50  | 137.55 |
| 食事代              | 53.26 | 20.55  | 24.04  | 29.45  | 43.08  | 67.99  | 110.76 |
| 喫茶代              | 12.23 | 5.16   | 6.41   | 7.91   | 11.24  | 12.67  | 21.99  |
| 飲酒代              | 4.99  | 0.62   | 1.35   | 2.27   | 2.24   | 4.84   | 16.80  |
| 被服及び履物           | 10.10 | 7.34   | 7.51   | 8.93   | 10.02  | 10.94  | 13.10  |
| 背広服              | 0.02  | 0.00   | 0.02   | 0.00   | 0.00   | 0.02   | 0.07   |
| 男子用上着            | 0.04  | 0.00   | 0.00   | 0.00   | 0.00   | 0.03   | 0.16   |
| 男子用ズボン           | 0.19  | 0.00   | 0.01   | 0.13   | 0.20   | 0.17   | 0.45   |
| 婦人服              | 0.30  | 0.10   | 0.22   | 0.18   | 0.32   | 0.44   | 0.36   |
| スカート             | 0.29  | 0.26   | 0.22   | 0.23   | 0.18   | 0.34   | 0.46   |
| 婦人用スラックス         | 1.00  | 0.57   | 0.63   | 0.96   | 1.27   | 1.17   | 0.96   |
| ワイシャツ            | 0.10  | 0.00   | 0.01   | 0.05   | 0.01   | 0.15   | 0.28   |
| 他の男子用シャツ         | 0.47  | 0.03   | 0.06   | 0.35   | 0.26   | 0.26   | 1.42   |
| 男子用セーター          | 0.07  | 0.03   | 0.02   | 0.03   | 0.11   | 0.07   | 0.11   |
| ブラウス             | 0.80  | 0.36   | 0.42   | 0.71   | 0.83   | 0.99   | 1.07   |
| 他の婦人用シャツ         | 1.43  | 1.27   | 1.05   | 1.57   | 1.50   | 1.62   | 1.42   |
| 婦人用セーター          | 1.06  | 0.81   | 0.83   | 1.06   | 1.04   | 1.06   | 1.31   |
| 子供用シャツ           | 0.10  | 0.09   | 0.09   | 0.01   | 0.09   | 0.14   | 0.19   |
| 子供用セーター          | 0.01  | 0.02   | 0.03   | 0.01   | 0.02   | 0.01   | 0.00   |
| 男子用下着類           | 0.76  | 0.49   | 0.42   | 0.70   | 0.59   | 0.93   | 1.14   |
| 女子用下着類           | 2.53  | 2.66   | 2.76   | 2.27   | 2.59   | 2.55   | 2.51   |
| 子供用下着類           | 0.08  | 0.03   | 0.04   | 0.05   | 0.10   | 0.06   | 0.17   |
| 男子靴              | 0.16  | 0.04   | 0.08   | 0.03   | 0.09   | 0.21   | 0.41   |
| 婦人靴              | 0.67  | 0.57   | 0.62   | 0.58   | 0.83   | 0.70   | 0.64   |
| 教養娯楽             | 15.31 | 9.19   | 9.67   | 10.82  | 16.71  | 17.82  | 21.51  |
| 新聞               | 10.63 | 8.03   | 7.79   | 8.74   | 12.86  | 11.43  | 12.26  |
| 宿泊料              | 0.84  | 0.08   | 0.19   | 0.25   | 0.71   | 1.02   | 2.01   |
| 国内パック旅行費         | 1.83  | 0.76   | 1.20   | 1.10   | 1.73   | 2.55   | 2.53   |
| 外国パック旅行費         | 0.10  | 0.11   | 0.06   | 0.03   | 0.13   | 0.10   | 0.17   |
| 映画・演劇等入場料        | 1.33  | 0.16   | 0.32   | 0.55   | 0.87   | 1.97   | 2.93   |
| インターネット接続料       | 0.59  | 0.05   | 0.10   | 0.15   | 0.37   | 0.70   | 1.61   |
| その他の消費支出         | 18.42 | 11.25  | 13.12  | 14.21  | 19.17  | 22.01  | 23.60  |
| 理髪料・パーマメント代・カット代 | 4.74  | 2.71   | 3.22   | 3.93   | 4.59   | 5.65   | 6.29   |
| 贈与金              | 13.53 | 8.48   | 9.82   | 10.19  | 14.58  | 16.21  | 16.91  |
| つきあい費            | 0.15  | 0.06   | 0.07   | 0.09   | 0.04   | 0.14   | 0.39   |

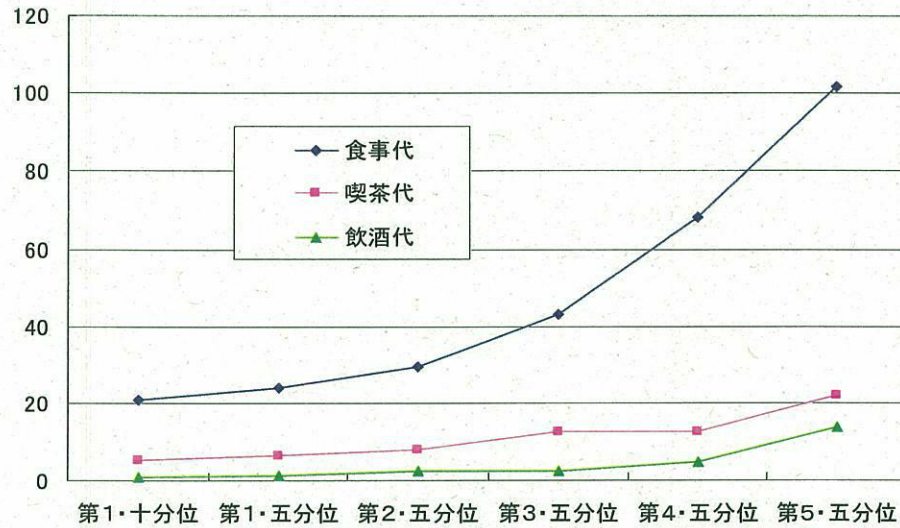
※1 「購入頻度」は、調査世帯が当該項目を家計簿に1世帯当たり何回記入したかを示すもの。

※2 「集計世帯数」は、1年間における延べ世帯数。

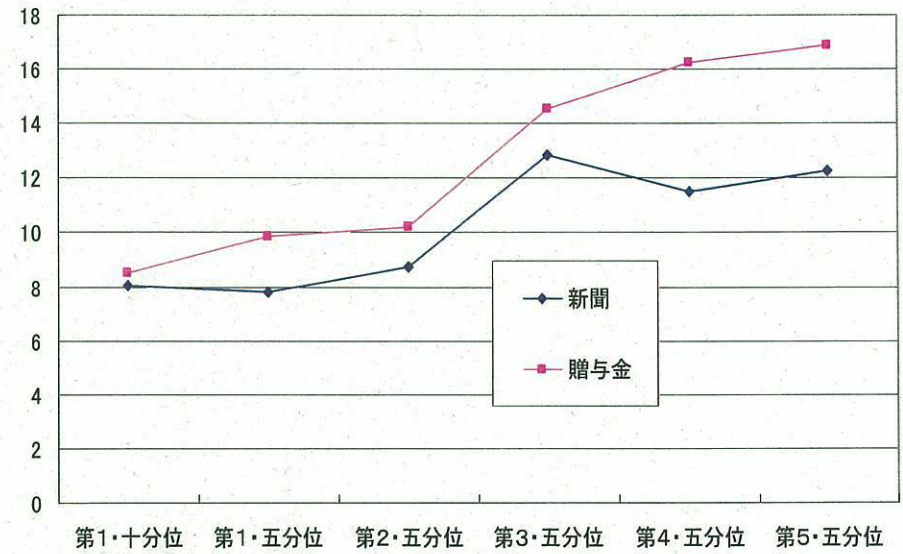
資料：平成16年家計調査特別集計



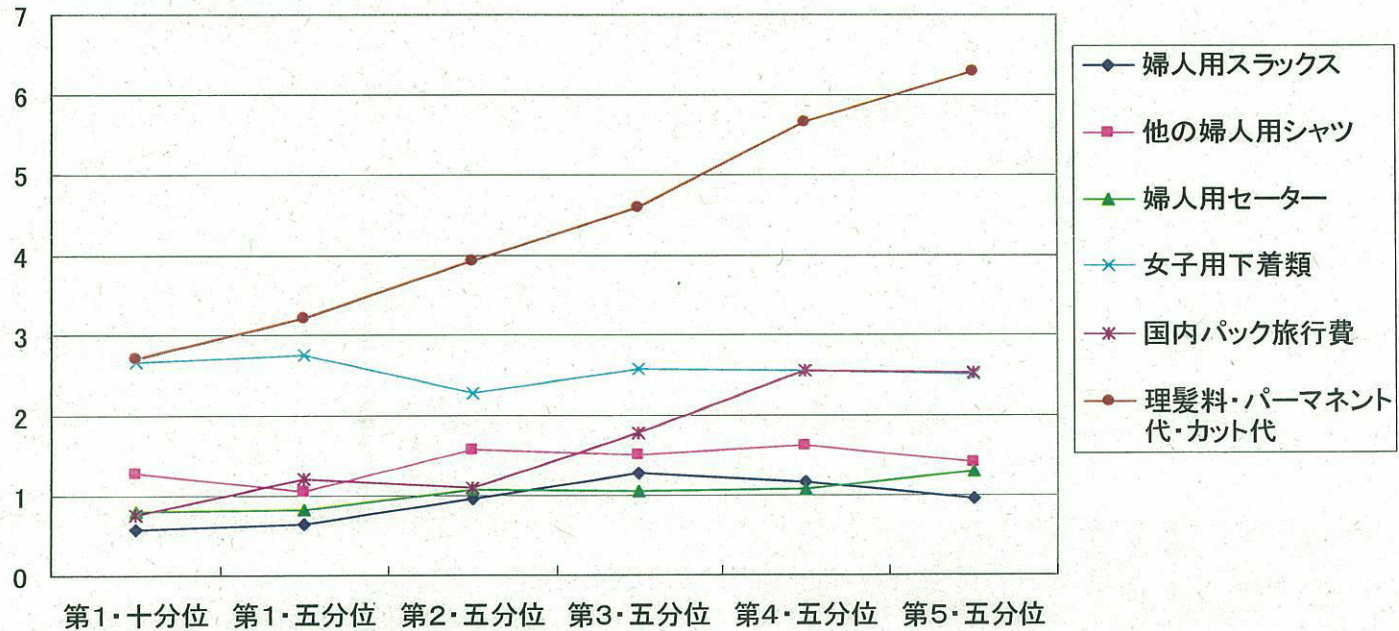
(回数/年間)



(回数/年間)



(回数/年間)



### 3 被保護世帯における消費実態等について

○被保護単身世帯における家計全体の状況を見ると、実収入と実支出の差額が15,645円となっている。

(60歳以上の場合)

| 総収入        |         | 223,829  | 総支出     |           | 223,829 | 単位:円   |
|------------|---------|----------|---------|-----------|---------|--------|
| 実収入        | 119,600 | 実支出      | 103,955 | 差額(収入－支出) |         | 15,645 |
| 勤め先収入      | 3,118   | 消費支出     | 102,574 |           |         |        |
| 内職収入       | 467     | 食料       | 31,655  |           |         |        |
| 生活保護給付     | 94,603  | 住居       | 31,166  |           |         |        |
| 国民年金等      | 15,388  | 光熱・水道    | 8,049   |           |         |        |
| その他の社会保障給付 | 2,647   | 家具・家事用品  | 3,864   |           |         |        |
| 仕送り金品      | 240     | 被服及び履物   | 2,918   |           |         |        |
| その他の収入     | 3,138   | 保健医療     | 2,514   |           |         |        |
|            |         | 交通・通信    | 6,723   |           |         |        |
|            |         | 教育       | 0       |           |         |        |
|            |         | 教養娯楽     | 5,203   |           |         |        |
|            |         | その他の消費支出 | 10,482  |           |         |        |
|            |         | 非消費支出    | 1,381   |           |         |        |
| 実収入以外の収入   | 74,093  | 実支出以外の支出 | 88,401  | △ 14,308  |         |        |
| 貯金引出(※)    | 72,311  | 貯金(※)    | 84,065  | △ 11,754  |         |        |
| 保険取金       | 0       | 保険掛け金    | 85      | △ 85      |         |        |
| 借入金        | 337     | 借金返済     | 2,536   | △ 2,199   |         |        |
| 月賦         | 230     | 月賦払      | 460     | △ 230     |         |        |
| 掛買         | 867     | 掛買払      | 706     | 161       |         |        |
| その他        | 348     | その他      | 550     | △ 202     |         |        |
| 前月からの繰入金   | 29,689  | 翌月への繰越金  | 30,721  | △ 1,032   |         |        |
| 記入不備等      | 446     | 記入不備等    | 752     | △ 306     |         |        |

資料: 社会保障生計調査(平成16年度)

※ 実収入以外の収入の貯金引出は、保護費の金融機関からの引き出しを含むものであり、実支出以外の支出の貯金は、保護費の金融機関への預け入れを含むものである。

(参考1) 被保護単身世帯の消費支出額

(60歳以上の場合)

単位:円

|         |         |
|---------|---------|
| 世帯数     | 1,332   |
| 消費支出額   | 102,574 |
| 生活扶助相当額 | 67,871  |
| 食料      | 31,655  |
| 穀類      | 3,693   |
| 魚介類     | 3,246   |
| 肉類      | 1,391   |
| 乳卵類     | 1,561   |
| 野菜・海草   | 5,533   |
| 果物      | 1,745   |
| 油脂・調味料  | 1,664   |
| 菓子類     | 1,691   |
| 調理食品    | 4,803   |
| 飲料      | 2,587   |
| 酒類      | 532     |
| 一般外食    | 3,211   |
| 光熱・水道   | 8,049   |
| 家具・家事用品 | 3,864   |

|           |       |
|-----------|-------|
| 被服及び履物    | 2,918 |
| 和服        | 33    |
| 他の洋服      | 614   |
| シャツ・セーター類 | 501   |
| 下着類       | 567   |
| 生地・糸類     | 60    |
| 他の被服      | 294   |
| 履物類       | 365   |
| 被服関連サービス  | 485   |
| 保健医療      | 2,163 |
| 交通通信      | 6,369 |
| 教養娯楽      | 5,081 |
| 教養娯楽用耐久財  | 118   |
| 教養娯楽用品    | 1,353 |
| 書籍他の印刷物   | 2,288 |
| 教養娯楽サービス  | 1,322 |
| その他の消費支出  | 7,773 |
| 諸雑費等      | 6,624 |
| 交際費       | 1,149 |

資料：社会保障生計調査（平成16年度）

(参考2) 被保護世帯の耐久消費財の普及状況

○ 被保護単身世帯(60歳以上の場合)

|  | 被保護<br>全世帯 | 被保護<br>単身世帯 |
|--|------------|-------------|
| 一般単身世帯(60歳以上の場合)の平均における普及率が70%を超える耐久消費財の普及率の平均 | 72.9%      | 69.4%       |
| 和だんす(作り付けを除く)                                  | 44.2%      | 44.1%       |
| 洋服だんす(作り付けを除く)                                 | 65.8%      | 58.8%       |
| 茶だんす・食器戸棚                                      | 82.9%      | 84.7%       |
| 洗濯機  | 93.3%      | 82.9%       |
| ルームエアコン  | 54.5%      | 51.2%       |
| テレビ  | 97.9%      | 97.1%       |
| 整理だんす(作り付けを除く)                                 | 53.4%      | 52.4%       |
| 電気掃除機  | 91.5%      | 86.5%       |
| 自動炊飯器(遠赤釜・IH型)                                 | 77.8%      | 68.2%       |
| 電子レンジ(電子オーブンレンジを含む)                            | 81.9%      | 77.6%       |
| 電気こたつ  | 58.6%      | 59.4%       |

資料:厚生労働省社会・援護局保護課調べ(平成19年5月時点)

(参考) 一般単身世帯(60歳以上の場合)

| 一般単身世帯<br>第1・十分位 | 一般単身世帯<br>第1・五分位 |
|------------------|------------------|
| 77.6%            | 78.7%            |
| 64.5%            | 67.1%            |
| 82.0%            | 77.8%            |
| 92.0%            | 91.6%            |
| 94.4%            | 93.4%            |
| 59.7%            | 65.5%            |
| 81.5%            | 80.3%            |
| 67.4%            | 72.7%            |
| 92.5%            | 93.7%            |
| 73.6%            | 75.3%            |
| 74.3%            | 77.1%            |
| 71.9%            | 71.7%            |

資料:平成16年全国消費実態調査特別集計