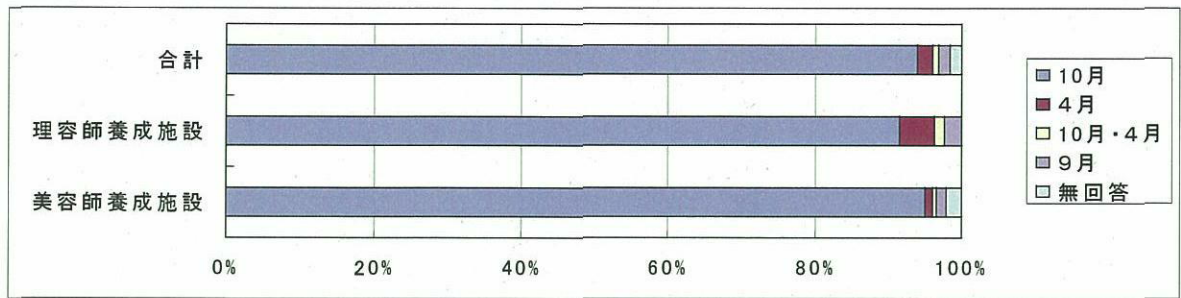
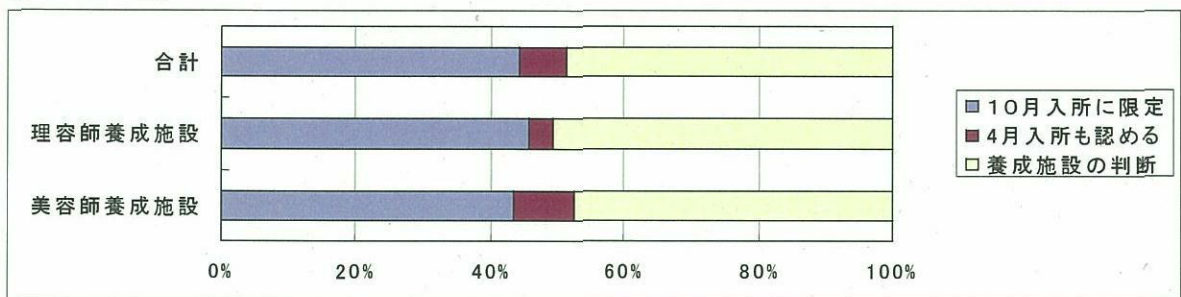


## (2) 入所時期

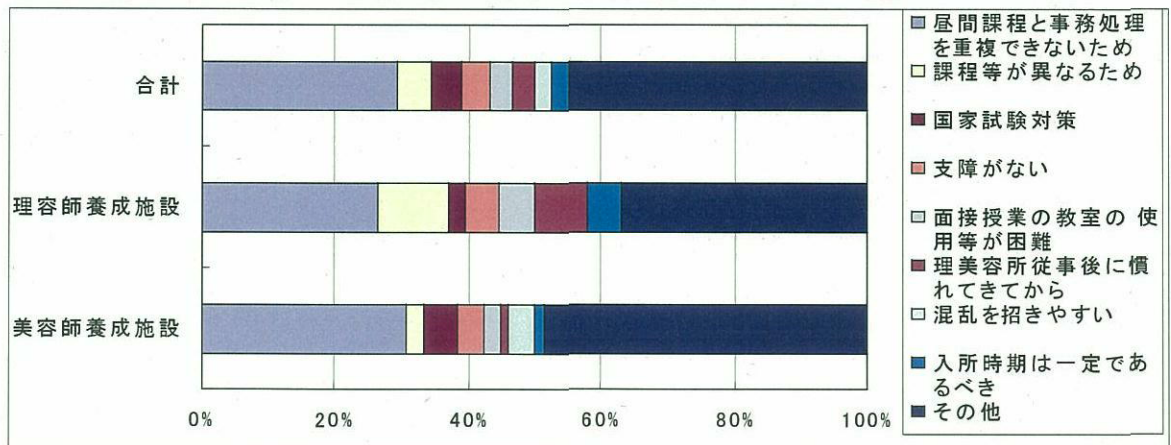
通信課程の生徒の入所時期について、「10月」は246件 (93.9%)、「4月」は6件 (2.3%)、「10月及び4月」は2件 (0.8%) となっている。



なお、入所時期の限定について、「10月に限定するべき」は116件 (44.3%)、「4月入所も認める」は19件 (7.3%)、「養成施設の判断に任せるべき」は127件 (48.5%) となっている。



「10月に限定するべき」とした116件について、その理由をみると、「昼間課程と事務処理を重複できない」が34件 (29.3%) と最も多くなっている。



また、「4月入所も認める」とした19件について、その理由をみると、「高校・中学校の卒業が3月」、「高校卒業からの空白の時間を回避」、「入所機会の拡大」がそれぞれ3件 (15.8%) となっている。

