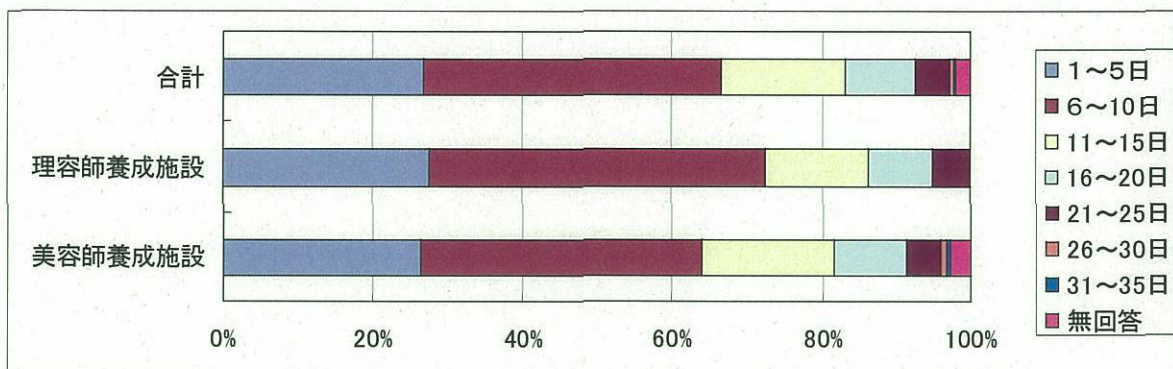


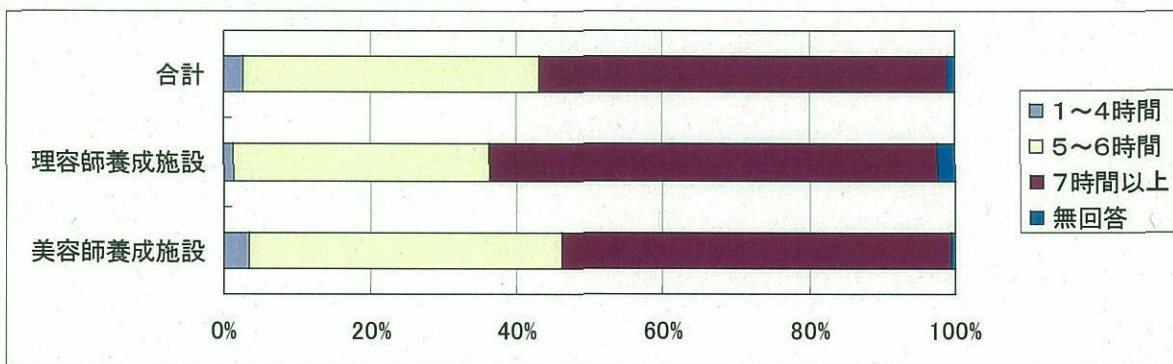
(ウ) 1回当たりの日数

1回当たりの面接授業の日数は、「6～10日」が102件（40.0%）と最も多く、「1～5日」が68件（26.7%）、「11～15日」が42件（16.5%）の順となっている。



(エ) 1日当たりの時間数

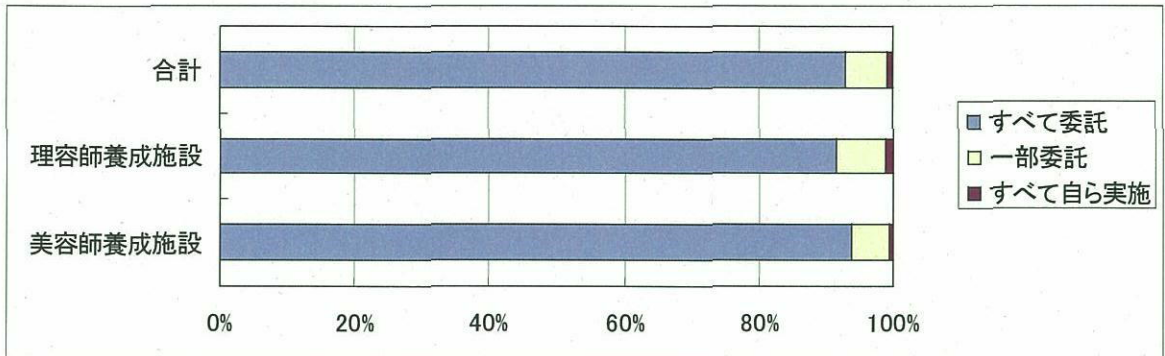
1日当たりの面接授業の時間数は、「7時間以上」が142件（55.7%）と最も多く、「5～6時間」が103件（40.4%）、「1～4時間」が7件（2.7%）の順となっている。



イ 添削指導について

(ア) 委託状況

添削指導を社団法人日本理容美容教育センターに「すべて委託している」は241件 (93.1%)、「一部委託」は16件 (6.2%)、「すべて自らの養成施設で実施」は2件 (0.8%) となっている。



(イ) 内容

社団法人日本理容美容教育センターが行う添削指導の内容について、「十分である」は221件 (91.3%)、「不十分である」は4件 (1.7%) となっている。

