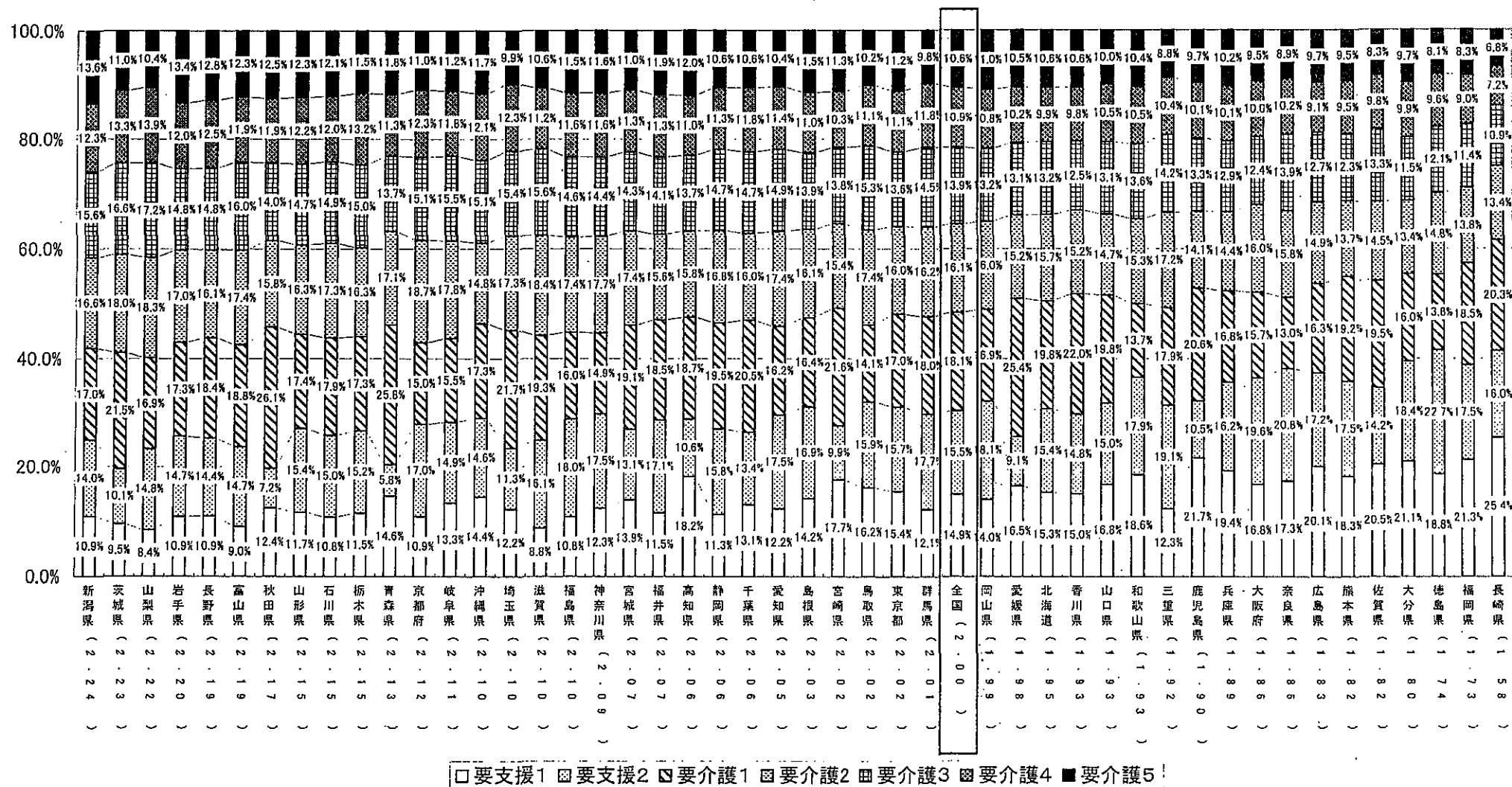


(2) 要介護度分布

二次判定における要支援1～2、要介護1～5の各要介護度別認定者数の割合

都道府県別 平均要介護度（二次判定後）



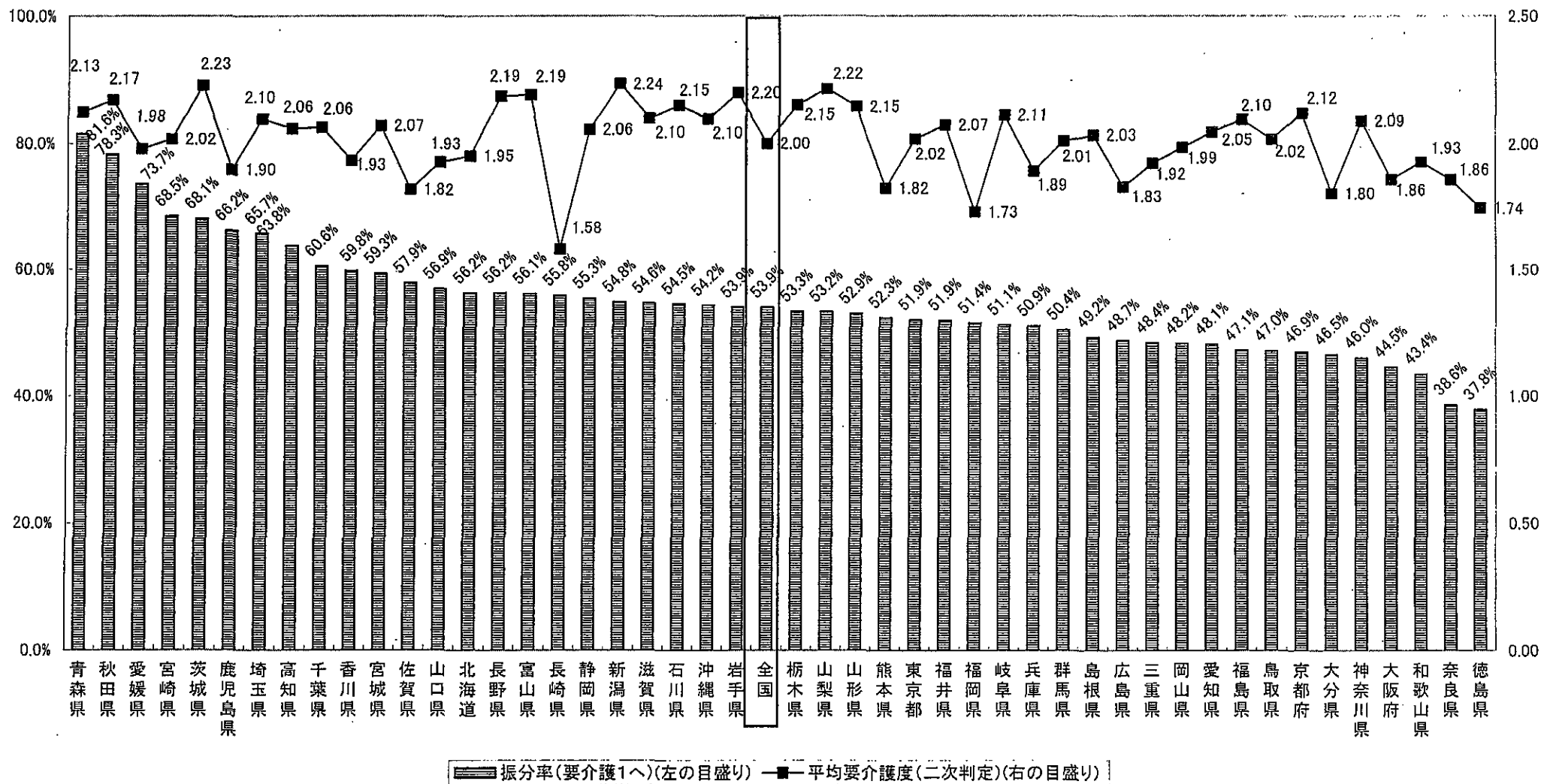
・括弧内数値：介護認定審査会ごとの平均要介護度
 ・都道府県名は、左より平均要介護度の高い順に並べた

資料) 平成 18 年度要介護認定実態調査より

(3) 「要介護1相当」の振分に関する指標

振分率（要介護1相当）：二次判定で「要介護1相当」と判定されたもののうち、「要介護1」と判定されたものの割合。

都道府県別「要介護1相当」振分率



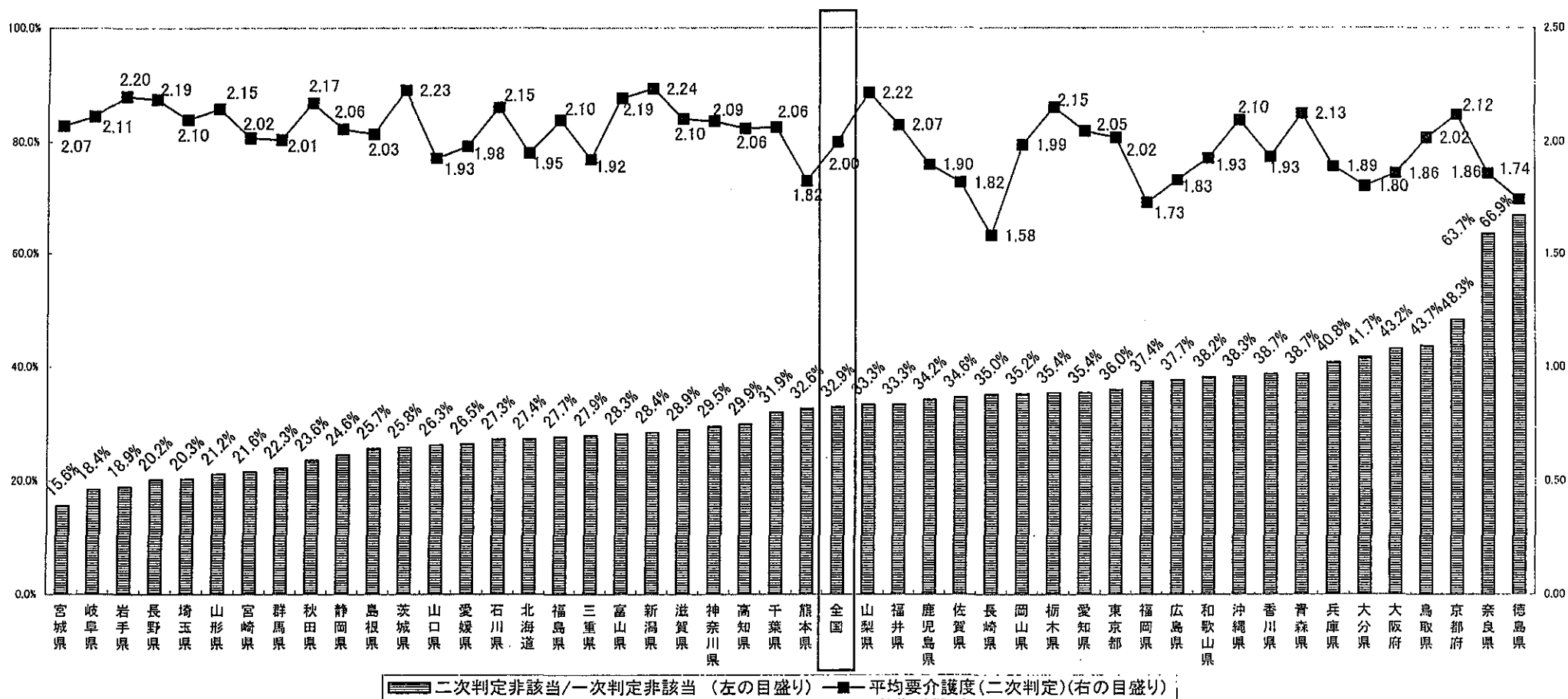
・都道府県名は、左より、振分率の高い順に並べた

資料) 平成18年度要介護認定実態調査より

(4) 一次判定から二次判定の間で「非該当」と判定されるものの減少に関する指標

二次判定非該当/一次判定非該当：一次判定で「非該当」だったものを二次判定で「非該当」だったもので割った値。数値が小さいほど二次判定の段階で「非該当」が減少している。

都道府県別 二次判定非該当/一次判定非該当



- ・ 括弧内数値：都道府県ごとの介護認定審査会数
- ・ 都道府県名は、左より二次判定非該当/一次判定非該当の低い順に並べた

資料) 平成 18 年度要介護認定実態調査より